

Hilfsmittel für Behinderte : auf dem Markt

Objektyp: **Group**

Zeitschrift: **Fachzeitschrift Heim**

Band (Jahr): **70 (1999)**

Heft 11

PDF erstellt am: **29.06.2024**

Nutzungsbedingungen

Die ETH-Bibliothek ist Anbieterin der digitalisierten Zeitschriften. Sie besitzt keine Urheberrechte an den Inhalten der Zeitschriften. Die Rechte liegen in der Regel bei den Herausgebern.

Die auf der Plattform e-periodica veröffentlichten Dokumente stehen für nicht-kommerzielle Zwecke in Lehre und Forschung sowie für die private Nutzung frei zur Verfügung. Einzelne Dateien oder Ausdrucke aus diesem Angebot können zusammen mit diesen Nutzungsbedingungen und den korrekten Herkunftsbezeichnungen weitergegeben werden.

Das Veröffentlichen von Bildern in Print- und Online-Publikationen ist nur mit vorheriger Genehmigung der Rechteinhaber erlaubt. Die systematische Speicherung von Teilen des elektronischen Angebots auf anderen Servern bedarf ebenfalls des schriftlichen Einverständnisses der Rechteinhaber.

Haftungsausschluss

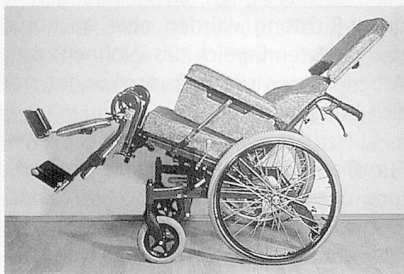
Alle Angaben erfolgen ohne Gewähr für Vollständigkeit oder Richtigkeit. Es wird keine Haftung übernommen für Schäden durch die Verwendung von Informationen aus diesem Online-Angebot oder durch das Fehlen von Informationen. Dies gilt auch für Inhalte Dritter, die über dieses Angebot zugänglich sind.

TRAU, SCHAU – WEM? IN DER EXMA*

Multifunktionsstuhl Comodo

Mit einer recht grosszügig gestalteten Ausstattung ist der «Comodo» eine bequeme Alternative zu bekannten Pflegerollstühlen.

Die serienmässige Ausstattung umfasst eine Rückenverstellung, Sitzkante- lung, Beinstützen mit Längenausgleich, Armlehnen höhenverstellbar und abnehmbar, Stützrollen und Rückenverlängerung und dies zu einem äusserst vorteilhaften Preis.



Die höhenverstellbaren Armlehnen passen sich einer Verstellung der Rückenlehne an. Die optional erhältliche individuell einstellbare Kopfstütze, elektrische Verstellungen, Trommelbremse, 12 Zoll Räder, sowie die umfangreiche Grundausstattung ergänzen die Vielseitigkeit des «Comodo» aus.

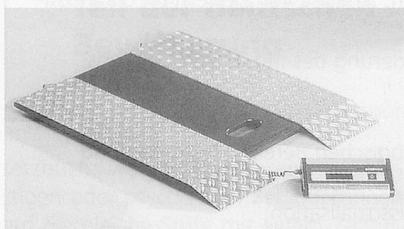
Bezugsquellennachweis bei Vermeiren (Schweiz) AG in Belp.

Technische Daten:

Sitzbreiten: 39/42/44/46/48/50
Gesamtbreiten: 59/62/64/66/68/70
Sitztiefen: 40–45

Rollstuhlwaage Petermann

Dank der flachen Konstruktionsweise kann die Waage problemlos mit dem Rollstuhl befahren werden; so entfällt



● Zur Gewichtsermittlung auch mit Begleitperson, Rollstuhl usw. ● Intelligente, softwaregesteuerte Datenermittlung für einfache Handhabung mit einer Schnittstelle. ● Fahrbar, kopfseitig Transportrollen.

das für den behinderten Menschen und die Pflegeperson beschwerliche Umlagern in eine spezielle Sitzwaage.

Die Funktionen der Rollstuhlwaage sind mit denjenigen einer gewöhnlichen Personenwaage identisch und ist auch geeicht erhältlich. Die Daten werden elektronisch ermittelt und auf einem angehängten Display angezeigt. Die Waage arbeitet mit Akkubetrieb; das Steckerladegerät zum Wiederaufladen wird mitgeliefert. Die handliche, Platz sparend verstaubare Rollstuhlwaage ist mit Transportrollen ausgerüstet.

Bezugsquellennachweis bei der Firma Naropa Reha AG in Rorschach.

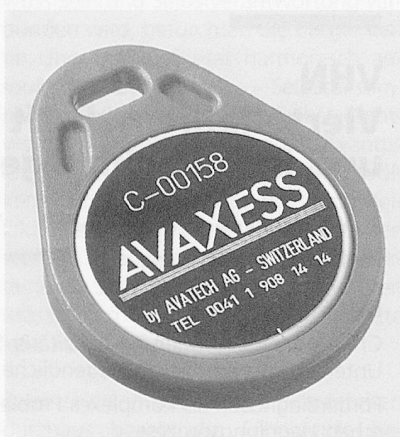
Technische Daten

Belastung max.: 200 kg
Masse: 90 x 74 x 4 cm
Gewicht: 14 kg

Schlüsselsystem Avaxess

Wenn die manuelle Betätigung eines Türschlosses schwer fällt, kann dieses elektronische Schlüsselsystem helfen.

Der Einbausatz für eine Tür besteht aus einem elektronischen Leser, einem Steuergerät, vier Avaxess-Schlüsseln und einer Masterkarte. Die elektro-



nischen Schlüssel sind in Form von Schlüsselanhängern, Uhren, Kreditkarten erhältlich, in Kombination mit Autoschlüsseln, oder auch eingebaut in Pagern.

Jeder Schlüssel enthält einen eigenen Code. Hält man den Schlüssel in die Nähe des Lesers, wird das Schloss mit einem elektronischen Impuls geöffnet. In Verbindung mit einem Türöffner kann

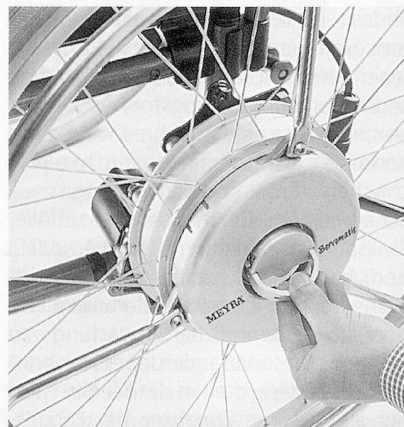
nicht nur das Schloss, sondern auch die Tür geöffnet werden. Nachdem sich die Türe geschlossen hat, ist auch das Schloss wieder sicher verriegelt. Das System kann an zahlreiche individuelle Bedürfnisse angepasst werden.

Je nach erteilter Berechtigung hat ein Avaxess-Schlüssel an einer oder mehreren Türen Zutritt. Auch ist ein zeitlich begrenzter Zutritt mit diesem System möglich. Geht ein Schlüssel verloren, stellt das kein Problem dar, wird doch einfach die Berechtigung des entsprechenden Schlüssels gelöscht. Ein teurer Schlosswechsel entfällt.

Weitere Informationen und Vertrieb bei der Firma Avatech in Volketswil.

Elektro-Zusatzantrieb Servomatic

Dieser Elektro-Zusatzantrieb treibt den Rollstuhl nicht vollständig an, sondern



unterstützt lediglich den manuellen Krafteinsatz.

Der Rollstuhl wird wie ein herkömmlicher manueller Rollstuhl über die Greifreifen angetrieben. In beiden Antriebsrädern sind Radnabenmotoren eingebaut, die bei Bedarf zugeschaltet werden können.

Empfindliche Sensoren messen die Kraft und melden die Signale der Elektronik, welche die Antriebsmotoren entsprechend ansteuert. Dadurch unterstützt und verstärkt Servomatic die Restkräfte der Benutzerinnen und Benutzer sowohl beim Fahren als auch beim

* Diese Hilfsmittel können derzeit in der Exma besichtigt werden

Bremsen. Sogar Menschen mit stark reduzierter Kraft können sich mit dieser Unterstützung noch selbstständig fortbewegen. Beim Bergabfahren begrenzt Servomatic die maximale Geschwindigkeit und lädt dabei gleichzeitig die Akkus auf.

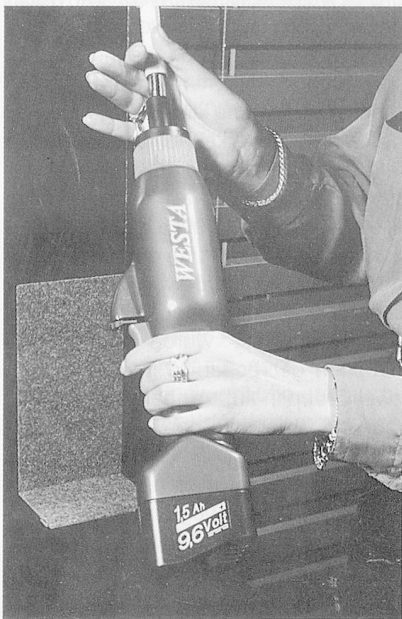
Erhältlich ist der Servomatic beim Meyra-Fachhandel. Zurzeit können die Rollstühle Eurochair, Domino und Dominik von Meyra mit diesem System ausgerüstet werden.

Technische Daten

Reichweite: bis 15 km
Gesamtgewicht: 14,9 kg

Storenautomat Westa*

Kein mühsames Kurbeln mehr, aber auch keine teuren Einrichtungen: Der Storenautomat Westa bewegt die Sonnenstoren ohne zusätzliche elektrische Installationen oder bauliche Veränderungen.



Wenn an der Kurbelstange der Sonnenstore das untere Kurbelgelenk entfernt ist, kann der Storenautomat

Die Beratungsstelle in Ihrer Region

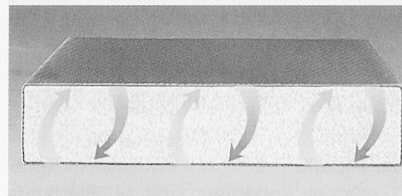
Bern	Telefon	031 992 99 33
Brüttsellen	Telefon	01 805 52 70
Horw	Telefon	041 340 23 22
Le Mont-sur-Lausanne	Téléphone	021 641 60 20
Oensingen	Telefon	062 396 27 67
Quartino	Telefono	091 858 31 01
Sierre	Téléphone	027 455 58 48
St. Gallen	Telefon	071 244 24 31

einfach auf die Kurbelstange aufgesetzt werden. Die Store wird mit leichtem Knopfdruck bewegt, die Drehrichtung wählt man mit einem Schalter am Druckknopf. Das Gerät arbeitet mit wiederaufladbaren Akkus.

Der Vertrieb erfolgt über die Firma Westa GmbH, Stans.

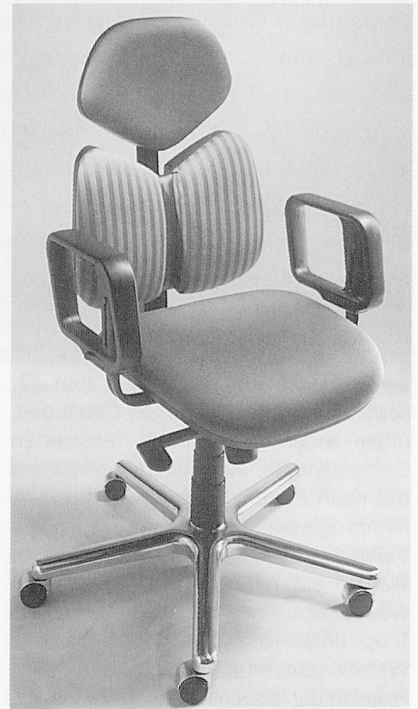
Sitzkissen Ipocon*

Speziell aufgeschäumtes Silikon bildet das Basismaterial für dieses neuartige Antidekubitus-Kissen. Das Schaumgel ist weich und flexibel, dermatologisch



und toxikologisch unbedenklich, alterungsbeständig und mit allen gängigen Verfahren sterilisierbar.

Das Material ist zudem gasdurchlässig. Durch Körperwärme wird der Gasaustausch gefördert: Der Wasserdampf wird von der Haut wegtransportiert und durch Sauerstoff ersetzt. Die Schweißbildung wird gemindert, der Wärmestau minimiert. Der permanente Gasaustausch sorgt auch bei äusseren Temperaturschwankungen für



ein gleich bleibend ausgeglichenes Sitzklima.

Die Sitzkissen sind in flacher Grundform, mit anatomisch geformter Sitzmulde sowie in weiteren Spezialformen in den gängigen Grössen bei Firma Ing. Albert Lenherr in Nürensdorf erhältlich.

Arbeitsstuhl MediTre

Der vielseitige Bürostuhl passt sich mühelos seinen Benutzern an. Die Rückenlehne ist zur individuellen Unterstützung der Wirbelsäule dreigeteilt, die separate Becken- und Schulterstütze kann einzeln verstellbar werden. Mit der Synchronmechanik lässt sich die Neigung der Sitzfläche wählen, und auch die regulierbare Sitztiefe nimmt auf die persönlichen Bedürfnisse Rücksicht. Die höhenverstellbaren Armlehnen runden die zahlreichen Variationsmöglichkeiten ab.

Der Arbeitsstuhl ist bei der Firma Rohde AG in Volketswil erhältlich. ■

Exma

Die permanente Hilfsmittelausstellung der SAHB in Oensingen

Dünnerstrasse 32 (Industrie Süd)
4702 Oensingen
Telefon 062 396 27 67
Fax 062 396 33 58

Öffnungszeiten: Dienstag bis Samstag, von 9 bis 12 und 14 bis 17 Uhr
(Gruppenführungen nur auf Voranmeldung)

