

Zeitschrift: Fachzeitschrift Heim
Herausgeber: Heimverband Schweiz
Band: 72 (2001)
Heft: 2

Anhang: Stellenmarkt für neue Herausforderungen und zuverlässige Angestellte
Autor: Heimverband Schweiz

Nutzungsbedingungen

Die ETH-Bibliothek ist die Anbieterin der digitalisierten Zeitschriften. Sie besitzt keine Urheberrechte an den Zeitschriften und ist nicht verantwortlich für deren Inhalte. Die Rechte liegen in der Regel bei den Herausgebern beziehungsweise den externen Rechteinhabern. [Siehe Rechtliche Hinweise.](#)

Conditions d'utilisation

L'ETH Library est le fournisseur des revues numérisées. Elle ne détient aucun droit d'auteur sur les revues et n'est pas responsable de leur contenu. En règle générale, les droits sont détenus par les éditeurs ou les détenteurs de droits externes. [Voir Informations légales.](#)

Terms of use

The ETH Library is the provider of the digitised journals. It does not own any copyrights to the journals and is not responsible for their content. The rights usually lie with the publishers or the external rights holders. [See Legal notice.](#)

Download PDF: 10.01.2025

ETH-Bibliothek Zürich, E-Periodica, <https://www.e-periodica.ch>

Februar 2001

72. Jahrgang

Offizielles Organ
des Heimverbandes
Schweiz

Fachzeitschrift Heim

Stellenmarkt

2

für neue Herausforderungen und zuverlässige Angestellte

Montag bis Freitag
Telefon
Fax
e-mail

08.00 Uhr – 12.00 Uhr
01/385 91 70
01/385 91 99
stellen@heimverband.ch
www.heimverband.ch

STELLENGESUCHE

Stellenvermittlung: Lindenstrasse 38, 8008 Zürich, Telefon 01/385 91 70

Tram 2 oder 4, Haltestelle Höschgasse

Sprechstunde für Stellensuchende nach Vereinbarung.

Direkte Vermittlung von Mitarbeiterinnen und Mitarbeitern in Heime für Kinder, Jugendliche, Behinderte und Betagte:

Vermittlungsgebühr (wird vom Arbeitgeber bezahlt):

Für Heimmitglieder 12 Prozent eines Brutto-Monatsgehaltes

Nichtmitglieder 18 Prozent eines Brutto-Monatsgehaltes

Vermittlung von Praktikanten pauschal Fr. 180.– (Heimmitglieder), Fr. 250.– (Nichtmitglieder).

Rubrikeninserate für Stellensuchende

mit zweimaliger Publikation im Stellenanzeiger Fr. 70.– (inkl. MWST).

Insertionspreise (gültig ab 1. 1. 2001)

inkl. 7,6 % MWST

1/8 Seite	Fr. 250.–	3/8 Seite	Fr. 650.–
1/6 Seite	Fr. 290.–	1/2 Seite	Fr. 800.–
1/4 Seite	Fr. 450.–	1/1 Seite	Fr. 1450.–
2/6 Seite	Fr. 570.–		

Nichtmitglieder des Heimverbandes zuzüglich 25 %.

Wiederholungsrabatt: 10 % ab dem 2. Inserat.

Fachzeitschrift Heim

- erscheint am 15. des Monats
- Annahmeschluss für Inserate: am letzten Tag des Vormonats
- Einsendeschluss für Stellensuchende am letzten Tag des Vormonats

Postadresse

Heimverband Schweiz, Stellenvermittlung
Postfach, 8034 Zürich, Fax 01 385 91 99

e-mail: stellen@heimverband.ch, www.heimverband.ch

STELLENGESUCHE

Interessenten rufen uns an (01/385 91 70), wir geben – soweit möglich – Auskünfte über die ausgeschriebenen Personen. (Bei Vertragsabschluss erheben wir eine bescheidene Vermittlungsgebühr – siehe oben.)

**A Heilpädagogen/innen
Werklehrer/innen
Werkstattleiter/innen**

A-01 Junger Bündner **Schreiner und Werklehrer** sucht eine Herausforderung als Betreuer und Mitgestalter einer Arbeitsgemeinschaft mit behinderten Menschen. Eintritt ab Mai 2001, Region Basel, Berngebiet.

A-02 **Dipl. Heilpädagoge** sucht eine Stelle als Mitbetreuer in einem Wohnheim für geistig Behinderte (90%). Zehn Jahre Erfahrung in der Arbeit mit geistig, psychisch und körperlich behinderten Erwachsenen und Jugendlichen. Region Bern/Freiburg.

A-03 Dipl. Betreuerin für geistig Behinderte/**Heilpädagogin** (28) sucht Stelle (90%) in einem Wohnheim für geistig Behinderte. Seit 10 Jahren Erfahrung in der Arbeit mit geistig, psychisch und körperlich behinderten Erwachsenen und Jugendlichen. Region Bern/Freiburg.

A-04 Dipl. **Aktivierungstherapeutin** sucht neuen Wirkungskreis. Region AG, SO, BL, BE, BS.

A-05 **Kunst- und Gestaltungstherapeutin** (Ausbildung 4 Jahre) (54) sucht neuen Wirkungskreis (60–80%) in Behindertenmalatelier, Klinik oder Betagtenheim. 10-jährige Erfahrung als Atelierleiterin in Heilpädagogisch-Sozialtherapeutischer Institution mit schwerstbehinderten Erwachsenen. Im Raum LU/AG/ZH/ZG. Eintritt nach Vereinbarung.

A-06 Durch persönliches Interesse ist es mir ein Anliegen, mehr gemeinschaftliches Engagement innerhalb der sozialen Institutionen zu erarbeiten. Ich (m 31) bin gelernter Spengler-Sanitärinstallateur und suche eine Stelle als **Betreuer** oder auch **Werkhilfsleiter**. Diese Gelegenheit zu ergreifen bedingt auch eine Möglichkeit, die berufsbegleitende Agogisausbildung zu besuchen. Region March/Höfe/Zürcher Oberland.

A-07 Gelernter **Holzfachmann** mit Erfahrung in Industrie und geschützter Werkstatt

sucht Stelle in Holzwerkstatt, Schreinerei o.ä., auch mit Lehrlingsausbildung.

A-08 **Gruppenleitung Werkstatt, Garten, Landwirtschaft** auch kombiniert mit **Liegenschaftsunterhalt** von Behindertenwerkstatt- und Wohngruppenleiter mit handwerkli. in Siebdruck, Elektrogew., Garten und Landwirtschaft gesucht. D, F, E, I. Eintritt nach Vereinbarung. Angebote ganze CH.

A-09 45-jähriger **Zimmermeister** (9 Jahre Praxis) und **Sekundarlehrer** math. Richtung (etwa 1 1/2 Jahre Praxis) sucht eine Möglichkeit, beides zu verbinden, z.B. als **Werkstattleiter mit Ausbildungsverantwortung** in einem Heim für normalbegabte oder behinderte Menschen. Für andere Möglichkeiten und allenfalls nötige Weiterbildung bin ich offen. 3 Monate Kündigungsfrist. Region SG, TG, AI, Zürich Ost.

**B Heimleitung
Hauswirtschaftliche
Betriebsleiter/innen
Kaufm. Angestellte
Hauswart**

B-01 Für die bevorstehenden Jahre meines aktiven Berufslebens suche ich nochmals eine Herausforderung als **Heimleiterin (80–100 %)**. Mit dem Ziel, meine bisherige Berufs- und Lebenserfahrung optimal einbringen zu können. Ich verfüge über abgeschlossene Ausbildungen als **Hauswirtschaftliche Betriebsleiterin** (HHF) und **Heimleiterin** (VCI) sowie über mehrjährige Praxiserfahrung in beiden Positionen. Meine Idealvorstellungen sind: ein Alters- und/oder Pflegeheim mit bis zu 60 Betten, bzw. Seminar-, Ausbildungszentrum im Grossraum Ostschweiz. Im Weiteren lege ich grossen Wert auf eine offene und partnerschaftliche Zusammenarbeit auf allen Ebenen. Für mich kommt sowohl eine Dauer- als auch Übergangslösung in Frage. Zurzeit arbeite ich

in ungekündigter Stellung in einem anderen Heim. Ich freue mich auf Ihr Angebot.

B-02 60-jährige Frau mit Erfahrung in WH-Leitung und QM ISO 9001 sucht **Aushilfsstelle als Heimleiterin oder Begleitung/Schulung in QM ISO 9001**.

B-03 42-Jährige sucht Stelle als **Stv. Heimleiterin**, Teilzeit möglich, auf Frühling 01. Habe langjährige Erfahrung in Teamarbeit, Sozialarbeit (Animatorin), im Gastgewerbe (Hotelführung) und als Kaufm. Angestellte. Bereitschaft zu spezifischen Ausbildungen. Raum Ostschweiz.

B-04 **Kaufm. Angestellter / Betriebsökonom FH** (26) sucht eine neue Herausforderung im **kaufmännischen Bereich** in einem Heim oder einer anderen sozialen Institution. Voll- oder Teilzeit. Bringe gute Informatik- und Buchhaltungskennnisse mit. Bin in ungekündigter Stellung, Eintritt nach Vereinbarung. Raum Zürich.

B-05 Suche eine Aufgabe als **Leiter oder Stv.** im sozialen Bereich. Habe Führungs- und Ausbildungserfahrung in verschiedenen Funktionen, handwerklich-technische Grundausbildung und HTL-Studium. Ende 40/m. Bin lernbereit und offen für verschiedene Aufgaben (Heim, Werkstätten, Schule, Anstalt, Klinik, Zentrum, Verwaltung, NPO, usw. Voll- und Teilzeit möglich. Eintritt nach Vereinbarung. Grossraum Ostschweiz – ZH bevorzugt.

B-06 Ich (w. 44) suche neue Herausforderung als **(Stv.) Bereichsleiterin Hauswirtschaft, Troubleshooterin**. Weiterbildung zur Heimleiterin geplant. Ich habe Führungserfahrung, gute EDV-Anwenderkenntnisse. Eintritt nach Vereinbarung.

B-07 Frau (50) sucht neue **Herausforderung in der Altersarbeit**. Ausbildung: Jugend- und Behindertenarbeit; Weiterbildung: Führung in Non-Profit-Organisationen; Erfahrung: Jugend-, Behinderten- und Erwachsenenarbeit, davon 10 Jahre als Geschäftsleiterin. Angemeldet für die berufsbegleitende Ausbildung zur Gerontologie SAG.

STELLENGESUCHE

C Sozialpädagogen/innen
pädagogische Berufe
mit Erfahrung
 – **Kindergärtner/innen**
 mit **Schulerfahrung**
 – **Lehrer/innen**
 mit **Erfahrung**

C-01 Ich (w, 23) suche eine neue Herausforderung im **sozialpädagogischen Bereich**. Konnte bisher mehrjährige Erfahrung in einem Schul- und Wohnheim mit verhaltensauffälligen Jugendlichen sammeln. Ab Oktober 2001 werde ich die HSL in Luzern berufsbegleitend besuchen. Eintritt nach Vereinbarung. Region LU, ZG, ZH.

C-02 Ich (w, 46) **Betreuerin und ausgebildete Maltherapeutin**, suche eine neue Herausforderung im heilpädagogischen Umfeld. Eintritt per sofort oder nach Vereinbarung, Region Zürich – Baden.

C-03 **Sozialpädagoge** (34, Diplomabschluss Sommer 2001) sucht 100% Tätigkeit im Bereich Förderung, Begleitung, Erziehung von Kindern/Jugendlichen mit Verhaltens- und/oder Lernschwierigkeiten. Engagiert, teamfähig, interessiert an Schulheim, Jugendheim, Therapieheim o. ä. Eintritt Sommer 2001 in der Region Basel und Umgebung.

C-04 Erfahrene **Sozialpädagogin**, zuverlässig, kreativ und humorvoll, sucht 60%-Stelle (Tagesheim, Grossfamilie, Heime für geistig-behinderte Kinder oder Erwachsene usw.). Gerne auch Mitarbeit in Gärtnerei, Landwirtschaft oder Atelier für Kunsthandwerk. Arbeitsbeginn per sofort möglich, Gebiet Bern und Umgebung.

C-05 Motivierte **Dipl. Sozialpädagogin** (38) mit mehrjähriger Berufserfahrung in der Behindertenarbeit sucht als Wiedereinstieg eine **40%-Stelle in einer Beschäftigung oder Werkstatt**. Arbeitsbeginn nach Vereinbarung, Zürcher Oberland, Stadt Zürich, linkes Zürichseeufer.

C-06 **Sozialpädagoge** sucht neue Herausforderung in **Tagesgestaltung 60–80%**. Raum Zürich und Zürcher Oberland.

C-07 **Kindergärtnerin**, teamfähig, flexibel und kontaktfreudig, mit 6 Jahren Berufserfahrung (26) sucht neue Herausforderung im Heimwesen. Stellenantritt ab Juli/August 2001 in der Region TG, SG, evtl. AR.

C-08 **Sozialpädagogin HPS/Erlebnispädagogin** sucht neue Herausforderungen, Ideen und Möglichkeiten. Erfahrung in Beratung und Begleitung von Jugendlichen, viel Erfahrung im offenen Bereich. Arbeit mit erlebnispädagogischen Schwerpunkten wäre toll! Pensum: 100%. Region SO/BE oder ganze Schweiz.

C-09 **Gärtner, Landwirt, Dipl. Lehrer für Geistigbehinderte** (m, 36), Erfahrung in Beschäftigung und Arbeitsintegration von geistig und psychisch behinderten Menschen, sucht neue Stelle. Eintritt nach Vereinbarung. Region Bern, Thun, Interlaken.

C-10 **Entwicklungspsychologe lic. phil.** (m, 31) mit Praktikum, sucht eine neue Herausforderung in **therapeutischer Arbeit** mit dissozialen männlichen Jugendlichen (60–100%). Am liebsten würde ich gerne Konzepte entwickeln und diese auch umsetzen. Bereitschaft zu berufsbegleitender Weiterbildung. Region Bern.

C-11 Erfahrene **Kunst- und Gestaltungstherapeutin (Sozialpädagogin)** sucht 50–60%-Stelle in päd. oder therapeutischer Einrichtung. Bereich: Beschäftigung oder Aktivierung, Betreuung in AWG-Bereich ist auch möglich, Region Kanton Zürich.

C-12 Ich (m, 30) suche eine Stelle im Bereich **Werkstätte/Beschäftigung**, etwa 80%. Qualifikation: **Primarlehrerpatent**, 1/2 Jahr Praktikum Werkstätte und 2 1/2 Jahre Betreuung im Wohnheim für Menschen mit Behinderung.

C-14 **Sozialpädagogin**, 32, verheiratet, sucht auf April oder Vereinbarung neue Herausforderung im leitenden Bereich (Wohnbereich/Werkbereich). Ich bringe mit: Fachkompetenz (10 Jahre), Heimerfahrung, strukturiertes Denken/Handeln, PC-Kenntnisse (Word), Bereichsleiter-Ausbildung HVS. Raum Zürich.

C-15 **Theologe** mit langjähriger Erfahrung als Lehrer und Erzieher (ebenfalls Erfahrung in Betreuung von Betagten, Drogenabhängigen und interkulturelle Erfahrungen) sucht Teilzeitarbeit (etwa 50%) vorzugsweise an Wochenenden, im Wohnbereich von Heimen. Im Grossraum Zürich, evtl. auch weiteren Regionen.

D Mitarbeiter/innen
mit Heimerfahrung
Mitarbeiter/innen mit
abgeschlossener
Berufslehre und
Heimerfahrung
Ausbildungsplatzsuche
für Sozialpädagogen/innen

D-01 Junge Frau (23 Jahre jung) hat schon mehrere Praktika im sozialen Bereich absolviert und sucht nun einen **Ausbildungsplatz in einem Behindertenheim**. Wäre auch bereit, nochmals ein Praktikum zu machen mit Aussicht für einen Ausbildungsplatz als Behinderten-Betreuerin. Eintritt per sofort, Region Basel oder St. Gallen.

D-02 **Dipl. Arbeitslehrerin** (45) mit mehrjähriger Berufserfahrung, längerer Arbeit im Pflegebereich (Betagte), in ungekündigter Stelle als Wohngruppenleiterin von lernbehinderten Jugendlichen sucht Stelle im **Altersbereich** auf 1. Mai 2001 (evtl. 1. September 2001), wo es möglich ist, die 3-jährige **berufsbegleitende Ausbildung zur Aktivierungstherapeutin** zu absolvieren. Raum ZG, LU, ZH, AG.

D-03 Ich (w, 22) blicke zurück auf 1 1/2-jährige Praktikumserfahrung in der Arbeit mit Kindern mit Entwicklungsstörungen, Sprachbehinderungen und Verhaltensauffälligkeiten sowie mit Erwachsenen mit geistiger und psychischer Behinderung. Suche per Februar 2001 o.n.V. eine Stelle als **Betreuerin** ohne Fachausbildung mit der **Möglichkeit eines Ausbildungsplatzes als Sozialpädagogin ab August/September 2001 für den berufsbegleitenden Lehrgang BSA** an der Hochschule für Soziale Arbeit Zürich (Eignungsprüfung bestanden). Die Arbeit im Wohnbereich mit Erwachsenen oder Kindern mit geistiger Behinderung macht mir viel Freude. Ich freue mich über andere Angebote und bin offen für vieles. Kanton Zürich, Zürcher Oberland.

D-04 **Miterzieher** (29) mit 6 1/2 Jahren Heimerfahrung sucht auf 1. Juni eine Stelle in Jugendheim oder Projekt im Raum Bern zur Betreuung, Begleitung oder Ausbildung von männlichen Jugendlichen ab etwa 15-jährig. Die **berufsbegleitende Ausbildung** sollte auf Februar 2002 möglich sein.

D-05 Gut qualifizierte Frau in **Ausbildung zur Behindertenagogin** sucht anspruchsvollen und interessanten Arbeitsplatz im Aktivierungs- und/oder Beschäftigungsbereich zur Vervollständigung ihrer Ausbildung. Ab sofort im Raum Bern und Umgebung.

D-106 Gelernte Med. Praxisassistentin (Arztgehilfin), 22, mit 1,5 Jahren Erfahrung im Behindertenbereich sucht eine **Stelle (wenn möglich 80%) auf einer Wohngruppe** oder in der Beschäftigung. Eintritt per Januar 2001 möglich. Region Zürich.

D-06 Ich (w, 46) **Betreuerin und ausgebildete Maltherapeutin**, suche eine neue Herausforderung im heilpädagogischen Umfeld. Eintritt per sofort oder nach Vereinbarung, Region Zürich – Baden.

D-07 Nach 3-jähriger berufsbegleitender **Ausbildung als Sozialpädagogin**, habe ich die Möglichkeit im Diplomjahr eine neue Institution kennenzulernen. Ich suche in einem **Kinderheim oder einem Tageshort ab sofort eine 60%-Stelle** (Mittwoch immer Schultag). Im Kanton Zürich und Umgebung.

D-08 **Miterzieherin** (39) sucht 60%-Stelle im sozialpädagogischen Bereich. Meine Erfahrungen sammle ich seit längerer Zeit in einem Erziehungshaus für verhaltensauffällige männliche Jugendliche. Ab Oktober 2001 werde ich die HSL Luzern berufsbegleitend besuchen. Eintritt nach Vereinbarung, Region LU, ZG, ZH.

D-09 Suche Stelle für eine berufsbegleitende **Ausbildung zum Sozialpädagogen** (m, 32). Maturazeugnis Typus E (Wirtschaft); bereits ein Praktikum von 6 Monaten mit behinderten Menschen absolviert; gesuchter Heimtyp offen; Ausbildungsbeginn wenn möglich noch im August 2001. Raum AG, SO, LU.

D-10 Ich (w, 25) suche einen neuen **Ausbildungsplatz für Sozialpädagogik**, 80%. Kinder oder Jugendheim oder auch Kinderhort. Bringe 1 1/2 Jahre Erfahrung in diesem Bereich mit. Einstieg Frühling/Sommer 2001, Raum Zürich.

D-11 Ich suche eine Stelle (50–80%) als **Krankenschwester** (oder auch nicht), damit ich meine **Ausbildung als Sozialarbeiterin/Pädagogin** an der HFS Rorschach berufsbegleitend absolvieren kann. Evtl. auch Einstieg als Praktikantin (50%-Pensum). Region St. Galler Oberland bis Chur.

D-12 Ich (m, 29) arbeite seit 3 Jahren in einem Wohnheim für mehrfachbehinderte, sehgeschädigte Jugendliche und Erwachsene als Betreuer. Ich möchte meine Erfahrungen erweitern und suche daher eine **Stelle im Sonderschul-, Werkstatt- oder Wohnheimbereich**. Einem Wohnortwechsel wäre ich nicht abgeneigt. Bevorzugte Region wäre jedoch BE/LU (Emmental).

D-13 Vater 39, alleinerziehend, seit Herbst in berufsbegleitender Ausbildung an der HSSAZ, sucht **60%-Ausbildungsplatz**. Biete Engagement und 10-jährige Arbeitserfahrung im Sozialbereich. 3 Jahre Quartierzentrum in Zürich, 7 Jahre Arbeit mit Drogenkonsument(inn)en und psychisch auffälligen Menschen. Diverse Handarbeiten bringe ich zusätzlich zu meiner Neugierde auf einen neuen Arbeitsbereich mit. Eintritt ab April 2001. Region Zürich und Agglomeration.

D-14 Nach über 10-jähriger Berufspraxis als Zimmermann/Schreiner, mit mehrjähriger Erfahrung als Gruppenleiter, suche ich (m, 31) einen **Ausbildungsplatz zum Sozialpädagogen (HFA AGOGIS bevorzugt)**. Mein besonderes Interesse gilt Kindern und Jugendlichen mit sozialen Schwierigkeiten. Ich habe Erfahrung in Jugendarbeit, Erziehung der eigenen Kinder (0–8), der Älteste mit Verhaltensauffälligkeiten. Bin flexibel, zuverlässig und teamfähig. Stellenantritt spätestens Aug. 2001. Eintritt kurzfristig möglich. Ganze Deutschschweiz, bevorzugt Ostschweiz.

D-15 Kaufm. Angestellte, 46, zwei Kinder (14/16), sucht **Ausbildungsplatz als Sozialpädagoge HFS Agogis**, wenn möglich

STELLENGESUCHE

80%. Erfahrung mit Kindern, Mitarbeit im Altersheim, kaufm. Erfahrung im Suchtbereich/Prävention sowie Sozialarbeit/Asylwesen. Arbeitsbeginn baldmöglichst, Schulbeginn 2002. Raum Winterthur, Frauenfeld, Kreuzlingen, Wil. —

D-16 Ich, bald 21-jährig, mit 2 Jahren Praktikumserfahrung, möchte im Sommer 2001 eine **berufsbegleitende Ausbildung als Behindertenbetreuer** machen und suche einen Ausbildungsplatz, bevorzugt in der Region BS, BL und AG. —

D-17 Ich (w. 21) suche einen **Ausbildungsplatz im Bereich Sozialpädagogik**, da ich im Herbst die Ausbildung an der Hochschule für Soziale Arbeit in Zürich beginnen möchte. Ich arbeite gerne mit Jugendlichen und Erwachsenen. Bevorzugter Raum: Zürich, Aargau. —

D-18 Ich (w, 28) suche per sofort o.n.v. einen **Ausbildungsplatz als Sozialpädagogin**. Bin bereits im 1. Semester an der FHA Brugg, berufsbegleitend. Ich blicke auf 3 Jahre Erfahrung als Miterzieherin in Montessori-Kinderhäuser zurück. Mein Interesse liegt bei Kinder-, Jugend-, oder Schulheimen. Bin offen für vieles. Freue mich über jedes Angebot. Kanton Zürich und angrenzende Kantone. —

D-19 Dipl. Krankenschwester (26) sucht neue Herausforderung als **Betreuerin/Miterzieherin** in einem Kinder- oder Jugendheim (Pensum 80%). Verfüge über 4-jährige Berufserfahrung im Bereich der Akutmedizin und Chirurgie. Ich bin sehr motiviert und interessiert einen neuen Arbeitsbereich kennen zu lernen. Arbeitsbeginn nach Vereinbarung, Region Zentralschweiz oder Zürich. —

D-20 Engagierte und vielseitige **Dipl. Bewegungstherapeutin**, Kursleiterin bei FEBB, VHS u. Plusportleiterin mit 20-jähriger Betreuungserfahrung möchte im Bereich Turnen, Tanz und Musik, basale Stimulation, Mobilisation und Körperarbeit tätig sein. 20-60%. Würde im Bewegungsbereich und für Umgang mit Behinderten an Ausbildungsstätten und dem Personal Weiterbildungen anbieten. Spreche D, E, F. Kanton Bern, LU, TI, ZG, SO. —

E Praktikanten und Praktikantinnen Mitarbeiter/innen ohne Heimerfahrung

E-01 21-jährige Drogistin (FA) sucht eine **Praktikumsstelle** für mind. 6 Monate im Bereich **Arbeitsagogik oder sozio-/kultureller Animation**, um in der späteren Laufbahn eine dementsprechende Ausbildung zu absolvieren. Eintritt ab 1. Februar 2001 oder nach Vereinbarung, Raum ZH, SG, SZ. —

E-02 Sozial engagierte (44), aufgestellte und kreative gelernte KV-Angestellte sucht **Praktikumsstelle** im Sozialbereich im Hinblick auf eine Zweitausbildung (Richtung noch offen). Eintritt per sofort oder nach Vereinbarung, Raum Zürich bevorzugt. —

E-03 **Krankenschwester** (w 27), 4 Jahre Berufserfahrung mit Kindern aller Altersgruppen sucht eine **Praktikumsstelle/Miterzieherinnenstelle** im Hinblick auf eine Ausbildung zur Sozialpädagogin in Heim für normalbegabte, verhaltensauffällige Kinder, POS-Kinder, autistische Kinder, oder Kinder aus schwierigen sozialen Verhältnissen. Auch 50%-Stelle sehr erwünscht. Kt. Zürich und Umgebung. —

E-04 Möchte mich beruflich verändern. Kann mir meine berufliche Zukunft gut in einem sozialpädagogischen, sozialtherapeutischen Umfeld vorstellen. Suche deshalb **Praktikumsstelle** in einem Kinder- / Jugendheim, um ein

nen Einblick zu erhalten. (Ich bin w, 28, gelernte Typographin) Region ZH. —

E-05 Mein Beruf als **Orthopädistin** hat das Interesse an körper- und geistig behinderten Menschen geweckt. Deshalb suche ich eine Stelle als **Praktikantin**. Wer gibt mir die Möglichkeit, diese Menschen besser kennen zu lernen? Region Baden, Basel oder Zürich. —

E-06 24-jährige Frau sucht Stelle als **Vorpraktikantin** im Bereich Sozialpädagogik, zwecks eventuellem Erlernen des Berufes Sozialpädagogin. **Bereich Wohngemeinschaft für junge Schwangere oder verhaltensauffällige Jugendliche**. Kanton Bern. —

E-07 Um mich auf ein baldiges Psychologiestudium vorzubereiten, möchte ich vorher noch ein **Praktikum** in einem Kinderheim oder evtl. psychiatrischen Klinik absolvieren. —

E-08 Ich (w, 23), mit Matura und pädagogischer Grundausbildung (SPG), suche **Praktikumsstelle** im Hinblick auf eine Ausbildung an der Fachhochschule für Soziale Arbeit in Zürich. Ein humorvolles Team und die Möglichkeit handwerklich tätig zu sein, würden mir sehr entgegenkommen. Region Gossraum Zürich/Zürcher Oberland. —

E-09 Nach bald 10 Jahren in der kaufm. Branche will ich einen neuen Weg gehen. Mein

Ziel ist es, die HFS in St. Gallen besuchen zu können. Darum suche ich eine **Praktikumsstelle** als Sozialarbeiterin oder Sozialpädagogin, die mir einen ersten Eindruck auf diesem Gebiet vermitteln kann. Region St. Gallen. —

G Küchen- und Hauswirtschaftsbereich – Koch/Köchinnen – Küchenmitarbeiter/innen – Haushaltmitarbeiter/innen

G-01 Um meine Italienischkenntnisse zu verbessern, suche ich (w, 25, ledig) eine 100%-Stelle als **Köchin in einem Alters- oder Pflegeheim im Tessin**. Bin zusätzlich interessiert, im pflegerischen und pädagogischen Bereich mitzuhelfen. Eintritt ab 1. August 2001. —

G-02 Ich (54), **Küchenchef**, würde mich sehr freuen, Betagte oder Behinderte in einem kleinen oder mittleren Betrieb mit meiner Kochkunst zu verwöhnen. Eintritt nach Vereinbarung. —

G-13 Schweizerin (38 J) sucht Stelle in einem **Alters-Wohnheim-Hauswirtschaft** (nicht Pflegeabteilung). Stellenantritt nach Vereinbarung. Raum ZH, ZG, LU (nicht Stadt). —

STELLENGESUCH

Vakanz in der Heimleitung?

Haben Sie einen Ausfall des Stelleninhabers infolge Unfall, Krankheit, Ferien oder Stellenwechsel usw. zu verzeichnen?

Erfahrener pens. Heimleiter kann Ihnen kurz- oder auch langfristig helfen, diese Vakanz zu überbrücken. (Gebiet: Deutsche Schweiz)

H. Feller
9533 Kirchberg
Tel. 071/931 20 09

2.50

Auf **Frühjahr/Sommer** sucht zuverlässiges, verantwortungsbewusstes und selbständiges **Schweizer Ehepaar** einen anspruchsvollen Wirkungskreis als

Heimleiterehepaar oder Heimleiter und Krankenpflegerin

in einem Alters- und Pflegeheim mit Maximum 50 Betten, für die Dauer von 5 bis 7 Jahren.

Sie, Handelsschulbesuch, Haushaltarbeiten, mehrjährige Erfahrung in Krankenpflege FASRK, Weiterbildung Diplomniveau 1. Vielseitig interessierte, gewissenhafte Frau.

Er, Betriebsfachmann/-techniker, VCI-Heimleiter, langjährige Kader- und Führungserfahrung, vier Jahre HL-Praxis. Kundenorientierte, zielbewusste Person mit Durchsetzungsvermögen und guten kommunikativen Fähigkeiten.

Interessenten wenden sich bitte unter Chiffre 1/2 an die Stellenvermittlung des Heimverbandes Schweiz, Postfach, 8034 Zürich.

2.41

OFFENE STELLEN

Praktikanten für ein Kurzpraktikum etwa 3 Monate

Wir können laufend junge Leute für ein Kurzpraktikum von etwa 3 Monaten – eventuell zur Überbrückung von Engpässen – vermitteln.

Interessiert? Rufen Sie uns an

Frau Daria Portmann,
Stellenvermittlung Heimverband Schweiz

Tel. 01/385 91 70 oder e-mail: stellen@heimverband.ch

Praktikanten aus Deutschland/Österreich ab 6 Monaten

Wir vermitteln Praktikanten aus Deutschland und Österreich, die im Rahmen ihres Fachstudiums ein Anerkennungsjahr als Praktikanten absolvieren müssen.

Interessiert? Für weitere Fragen steht Ihnen gerne

Frau Daria Portmann, Stellenvermittlung
Heimverband Schweiz zur Verfügung.

Tel. 01/385 91 70 oder e-mail: stellen@heimverband.ch

Heimverband Schweiz



Bildung, die weitergeht

Die Bildungsszene ist im Umbruch. Das gilt auch für unsere Berufs-, Fach- und Fortbildungsschule mit ihrem vielgestaltigen Angebot an Vorbildungen, Ausbildungen (Sekundarstufe II und Tertiärstufe) und Weiterbildungen.

Reizt es Sie, mit uns zusammen den Uebergang in eine neue Organisation mit einem neuen Leistungsauftrag zu gestalten? Wir suchen auf 1. August 2001

eine Leiterin / einen Leiter für die Abteilung Höhere Fachschulen

Beschäftigungsgrad 80 - 100 %

In dieser Abteilung werden zur Zeit die folgenden tertiären Ausbildungen angeboten:

- Sozialpädagoginnen/Sozialpädagogen HFS
- Lehrerinnen/Lehrer für Menschen mit geistiger Behinderung
- Hauswirtschaftliche Betriebsleiterinnen/Betriebsleiter HF
- Vorbereitung auf die Berufsprüfung Hauswirtschaftliche Betriebsleiterinnen/Betriebsleiter FA

Sie sind mit Bildungs- und Ausbildungsfragen vertraut; Sie verfügen über planerische, konzeptionelle, organisatorische und administrative Fähigkeiten und sind bereit, sich engagiert und konstruktiv mit den Auszubildenden, den Lehrenden und den Vertreterinnen und Vertretern der Praxis auseinander zu setzen. Sie sind entscheidungsfreudig und kommunikativ und verfügen über die Führungserfahrung, die Sie befähigt, die anstehenden Reformen aktiv mitzugestalten. Es reizt Sie, bildungspolitische Probleme lösen zu helfen. Als Abteilungsleiterin/Abteilungsleiter sind Sie Mitglied der Direktionskonferenz und helfen mit, gesamtschulische Aufgaben zu lösen.

Die Leitungsfunktion umfasst 60 Stellenprozente; mit zusätzlichen Aufgaben (Unterricht und/oder Betreuung einzelner Ressorts) kann der Beschäftigungsgrad um 20 % bis 40 % erhöht werden.

Die Anstellungsbedingungen richten sich nach dem Gesetz über die Anstellung der Lehrkräfte (LAG) vom 20. Januar 1993.

Fühlen Sie sich angesprochen? Dann greifen Sie zum Telefon. Der Direktor der Schule erteilt Ihnen gerne weitere Auskünfte (031/384 33 11/12). Ihre handschriftliche Bewerbung mit Foto und den üblichen Unterlagen richten Sie bitte bis zum 16. März 2001 an den Direktor der BFF BERN, Dr. Niklaus Lüdi, Monbijoustrasse 21, Postfach, 3001 Bern.

TOGGENBURG, Lichtensteig



Im koedukativ geführten *Wohnheim «Haus Rosengarten»* leben, lernen und arbeiten verhaltensoriginelle Jugendliche und junge Erwachsene.

Für das Wohnheim suchen wir per 1. März 2001 oder nach Vereinbarung

BereichsleiterIn Internat

- Sie
- setzen das Leitbild und das Konzept um
 - beraten die Mitarbeiter in agogischen Fragen
 - sichern eine kontinuierliche Weiterentwicklung
 - setzen eine effiziente Teamführung durch
 - sind Frontarbeiter mit Vorbildfunktion
 - arbeiten eng mit der Geschäftsleitung zusammen

- Wir erwarten
- Ausbildung in Sozialpädagogik oder sozialer Arbeit
 - Freude, Belastbarkeit und unternehmerisches Denken
 - Führungsanspruch und kommunikative Fähigkeiten
 - Erfahrung im Bereich Dissozialität und Sucht

- Wir bieten
- Vielseitige Aufgabe mit grosser Verantwortung
 - Mitarbeit und Mitwirkung in der Institutionsleitung
 - Anstellungsbedingungen nach kantonalen Richtlinien

und

Sozialpädagogen (80-100%) (oder verwandter Beruf)

Es erwartet Sie eine Arbeitsstelle mit vielfältigen Aufgaben und fortschrittlichen Arbeitsbedingungen, eingebettet in ein Team. Wenn Sie teamfähig, belastbar, fröhlich und flexibel sind, freuen wir uns auf Ihren Anruf oder Ihre vollständige Bewerbung an die Leitung der Institution.

Verein Haus Rosengarten, 9620 Lichtensteig
071/988 36 66 PC 90 - 147133 - 2



kompass

Stiftung für Menschen mit einer Behinderung

Zu **kompass** gehören die Geschützten Werkstätten und zwei Wohnheime, die insgesamt 150 MitarbeiterInnen beschäftigen.

Für das Wohnheim Schilfluggä, welches individuelle Wohnmöglichkeiten für 70 erwachsene Menschen mit psychischen Behinderungen anbietet, suchen wir per

1. März 2001 eine/n

Betreuerin/Betreuer 80%–90%

Sie haben eine Ausbildung in Sozialpädagogik, psychiatrischer Krankenpflege oder eine andere entsprechende Qualifikation. Praktische Erfahrung im Psychiatrie- oder Wohnheimbereich sind von Vorteil.

Ihre Aufgabe umfasst die Betreuung und Begleitung von bis zu 10 BewohnerInnen auf deren Weg zu mehrtem selbständiges Leben.

Neben der Zusammenarbeit im Team bringen Sie auch die Voraussetzungen für selbständiges Arbeiten mit.

Ihre Fähigkeit, die BewohnerInnen im Alltag zu motivieren und zu unterstützen, bringen Sie in die Bezugspersonenarbeit ein.

Des weiteren suchen wir eine/n

Gruppenleiterin/ Gruppenleiter 80%–100%

Sie haben eine Ausbildung in Sozialpädagogik, psychiatrischer Krankenpflege oder eine andere entsprechende Qualifikation. Sie verfügen darüber hinaus über praktische Erfahrung im Psychiatrie- oder Wohnheimbereich sowie in der Betreuung von Menschen im höheren Alter.

Ihre Aufgabe ist die personelle, fachliche und organisatorische Führung der Wohngruppe sowie die tatkräftige Unterstützung der Bewohnerinnen und Bewohner bei der Gestaltung ihres Alltags.

Unsere Anstellungsbedingungen orientieren sich an den kantonalen Richtlinien.

Ihre Unterlagen senden Sie bitte an unten-stehende Adresse. Für weitere Fragen melden Sie sich bitte unter der Telefon-Nummer:

071 / 686 45 20. Herr Goldbecker oder Frau Kremser erteilen Ihnen gerne weitere Auskünfte.

ISO-9002 kompass



Wohnheim Schilfluggä, Herr L. Goldbecker, Heimleiter, Postfach 147, 8596 Scherzingen

2.3



Wir sind ein Wohn- und Werkheim für 14 mehrfachbehinderte erwachsene BewohnerInnen, verteilt auf zwei Wohngruppen mit autonomem Charakter. Neben den Wohngruppen führen wir auch zwei Beschäftigungsgruppen mit dem Schwerpunkt Förderung im kreativen Bereich.

Wir fördern und unterstützen, begleiten, betreuen, beschäftigen und pflegen unsere BewohnerInnen im Alltag.

Wir suchen auf den 1. April 2001 oder nach Vereinbarung eine/n

SozialpädagogIn/BetreuerIn oder KrankenpflegerIn

Pensum 80% im Wohnbereich

Ferner suchen wir auf den 1. Mai 2001

Kindergärtnerin

mit evtl. Erfahrung im Behindertenbereich oder

BehindertenbetreuerIn

mit Schwerpunkt Beschäftigung

Pensum 60%–80% im Beschäftigungsbereich

Wir wünschen uns, dass Sie:

- eine sozialpädagogische oder vergleichbare Ausbildung haben
- Erfahrung in der Behindertenarbeit haben
- belastbar, kreativ, phantasievoll und flexibel im Umgang mit dem behinderten Mitmenschen sind
- eine differenzierte Wahrnehmung haben
- interessiert sind, sich im Team mit unseren Bewohner/innen auseinander zu setzen
- die Ressourcen der einzelnen Bewohner wahrnehmen und umsetzen können

Wir bieten Ihnen:

- ein lebendiges und anspruchsvolles Tätigkeitsfeld
- unregelmässige Arbeitszeit
- Freiraum um Ihre Fähigkeiten umzusetzen
- Ein aufgestelltes und offenes Team erwartet Sie, um mit Ihnen eine gute Zusammenarbeit zu verwirklichen
- Besoldung und Ferien nach den kantonalen Richtlinien
- interne und externe Weiterbildungsmöglichkeiten

Telefonische Auskünfte erhalten Sie unter folgender Telefonnummer 041 784 41 41.

Sind Sie interessiert? Dann richten Sie Ihre schriftliche Bewerbung mit den üblichen Unterlagen an die Heimleitung Frau R. Hösl-Lötscher, **Wohnheim Schmetterling, Seeblick 2, 6330 Cham.**

2.49

Gemeinde Fischenthal

Für unser schön renoviertes Altersheim mit 22 Betten suchen wir auf den 1. Mai oder nach Vereinbarung

LEITER oder LEITERIN

Wenn Sie Erfahrung im Heimbereich haben und sich auskennen im Gesundheitswesen, wenn Ihnen Management kein Fremdwort ist und Sie dennoch den Menschen im Mittelpunkt sehen, dann freut sich ein aufgeschlossenes Team auf Sie als neuen Chef oder neue Chefin.

Weitere Auskünfte erteilt Ihnen gerne:

Fürsorgebehördenmitglied / Präsidentin Altersheimkommission
Nelly Bertschinger, Aesch, 8496 Steg
Telefon 055/245 11 16

Schriftliche Bewerbungen bis 22. Februar 2001 an gleiche Adresse senden.

2.5



Stadt Biel – Ville de Bienne

Die Sozial- und Gesundheitsdirektion sucht infolge Neuorientierung des Stelleninhabers für das **Foyer Viadukt** (städtisches Heim für Jugendliche in der Berufsausbildung) eine/einen

Leiter/Leiterin

Es handelt sich um eine sozialpädagogisch betreute Wohngruppe für deutschsprachige Jugendliche beiderlei Geschlechts im Alter von 15 bis 18 Jahren.

Ihre Hauptaufgabe

Sie sind verantwortlich für die personelle, fachliche und administrative Leitung des Foyers und stehen im engen Kontakt mit Eltern sowie zuweisenden Stellen resp. Behörden.

Ihr Profil

Sie verfügen über eine sozialpädagogische Ausbildung, ein Diplom einer höheren Fachschule für Sozialarbeit oder über einen gleichwertigen Abschluss sowie Berufserfahrung im stationären Bereich mit Jugendlichen. Sie besitzen Leitungserfahrung und haben sich entsprechend weitergebildet. Sie zählen konzeptionelles Denken und Handeln zu Ihren Stärken, sind initiativ, konflikt- und teamfähig und haben Durchsetzungsvermögen.

Ihre Arbeitsbedingungen

Sie erwartet eine vielseitige und anspruchsvolle Tätigkeit mit angemessener Entlohnung und fortschrittlichen Sozialleistungen. Stellenantritt: 1. Juni 2001 oder nach Vereinbarung.

sowie eine/einen

sozialpädagogische/n Mitarbeiter/in

Ihre Hauptaufgaben

Sie betreuen, beraten und begleiten die Jugendlichen in ihren verschiedenen Lebensbereichen.

Ihr Profil

Sie verfügen über eine sozialpädagogische oder äquivalente Ausbildung sowie Berufserfahrung im stationären Bereich mit Jugendlichen. Sie sind belastbar, initiativ, teamfähig und besitzen Durchsetzungsvermögen. Unregelmässige Arbeitszeiten sind für Sie kein Problem.

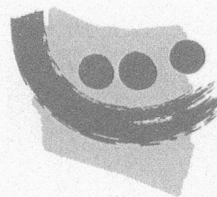
Ihre Arbeitsbedingungen

Sie erwartet eine vielseitige und anspruchsvolle Tätigkeit in Zusammenarbeit mit einem jungen, aufgeschlossenen Team, eine gute Entlohnung sowie Weiterbildung und Supervision. Stellenantritt: 1. Mai 2001 oder nach Vereinbarung.

Ihr nächster Schritt

Für weitere Auskünfte stehen Ihnen der Vorsteher des Jugendamtes, Herr R. Fux (für die Leiterstelle) Tel. 032 326 15 33, sowie Herr S. Gogniat, Leiter Foyer Viadukt (für die Stelle als sozialpäd. Mitarbeiter/Mitarbeiterin), Tel. 032/ 323 93 79, zur Verfügung. Ihre Bewerbung senden Sie bitte an das Personalamt der Stadt Biel, Rüschiinstrasse 14, Postfach 2501 Biel, wo auch Bewerbungsformulare erhältlich sind (Tel. 032 326 11 41).

2.18


RHYBOOT
 TRÄGERVEREIN

 Verein zur Betreuung
 behinderter Menschen

Wir suchen für das Werkheim Wyden in Balgach

einen Institutionsleiter eine Institutionsleiterin

Ihre Aufgabe

Sie sind verantwortlich für die Planung, Organisation und Abläufe im Werkheim Wyden. Sie sorgen für eine Umsetzung des Leitbildes des Vereins in der Institution und schaffen die Voraussetzungen für eine gute Lebensqualität für die Bewohnerinnen und Bewohner sowie ein konstruktives Arbeitsklima für die über 40 Betreuerinnen und Betreuer.

Als Institutionsleiter oder Institutionsleiterin sind Sie Mitglied der Geschäftsleitung Rhyboot. Sie übernehmen die Ressortverantwortung für das Personalmanagement und das QM für alle drei Institutionen des Vereins. Die Aufgaben in der Geschäftsleitung und die Institutionsleitung ergeben zusammen eine anspruchsvolle und vielfältige Führungsaufgabe.

Ihr Profil

Sie verfügen über eine gute Grund- und Führungsausbildung mit Schwerpunkt im sozial- oder heilpädagogischen Bereich. Sie besitzen Berufs- und Führungserfahrung in der Betreuung von Menschen mit Behinderungen oder in einem vergleichbaren Umfeld. Sie sind kommunikativ, innovativ und konfliktfähig.

Sie bekommen

im Verein Rhyboot einen attraktiven, verantwortungsvollen Arbeitsplatz und eine grosse persönliche und berufliche Herausforderung mit genügend Freiraum für Gestaltung und Entfaltung innerhalb unserer Grundsätze und Möglichkeiten.

Sie senden

Ihre Bewerbung bis zum 28. Februar an:
 Verein Rhyboot, Frau Margrit Köppel, Präsidentin,
 Grundlochstrasse 1825, 9443 Widnau;
 Auskunft erteilen Margrit Köppel (071 / 722 54 12)
 und Markus Grob, Vorsitzender der Geschäftsleitung,
 alte Landstrasse 6a, 9450 Altstätten (071/757 84 01)

2.16



Die Stiftung Waldheim führt im Kanton Appenzell Ausserrhoden sieben Wohnheime und ein Beschäftigungsatelier für rund 180 Menschen mit geistiger und mehrfacher Behinderung. Die Ziele und Schwerpunkte sowie die Führungs- und Organisationsstrukturen sind in einem neuen Leitbild und einer modernen Geschäftsordnung festgehalten. Für die Gesamtleitung der Institution suchen wir eine führungserfahrene Persönlichkeit als

Geschäftsleiterin oder Geschäftsleiter

In dieser Funktion führen Sie die einzelnen Heimleiter sowie den Leiter des Stiftungssekretariats, koordinieren die Gesamtaktivitäten der Stiftung, erarbeiten die erforderlichen Konzepte und sorgen für eine wirkungsvolle Öffentlichkeitsarbeit. Sie sind dem Stiftungsrat direkt unterstellt und werden bei der Aufgabenerfüllung durch qualifizierte Teams (rund 200 Mitarbeiter/-innen) unterstützt.

Sie verfügen über eine anerkannte höhere Ausbildung im Bereich der Sozial- oder Heilpädagogik oder einem verwandten Gebiet, solide betriebswirtschaftliche Kenntnisse und praktische Erfahrung in der Arbeit mit Menschen mit Behinderung sowie in der Führung eines Heims bzw. einer Institution.

Zu Ihren Stärken zählen konzeptionelles Denken und Handeln, Kommunikations- und Teamfähigkeit, Initiative, Flexibilität und Belastbarkeit sowie die Fähigkeit, Mitarbeiter(innen) mit selbständigen Aufgaben, Kompetenzen und Verantwortlichkeiten zu unterstützen und zu fördern.

Möchten Sie mehr über dieses Stellenangebot erfahren? Dann rufen Sie doch einfach unseren Beauftragten Viktor Schiess (Tel. 062 824 40 60) an oder senden Sie Ihre vollständigen Bewerbungsunterlagen bis 26. Februar 2001 an:

Unternehmensberatung Viktor Schiess, Beratung von Nonprofit-Organisationen im Sozialbereich, Schachenallee 29, 5000 Aarau (Tel. 062 824 40 60; Fax 062 824 50 65; E-Mail: email@schliess.ch). Volle Diskretion ist gewährleistet.

Auskunft erteilt auch der jetzige Geschäftsleiter Lucius Flury (Tel. 071 888 31 18).

Mehr Infos über die Stiftung: www.stiftung-waldheim.ch

2.23

Werkriedlung Renan

für betreuungsbedürftige Jugendliche und Erwachsene

Dringend!

Wir möchten Ihnen

als Mitarbeiterin/ Mitarbeiter im Wohnbereich als Hausverantwortliche

ein herausforderndes Verantwortungsgebiet anvertrauen. Initiative Menschen finden bei uns Aufgaben, bei denen ihre Fähigkeiten und Stärken zum Tragen kommen. Als eine auf anthroposophischer Grundlage arbeitende Gemeinschaft suchen wir neue tatkräftige Menschen mit einem Engagement für zukunftsweisende Sozialstrukturen.

Die landschaftlichen Schönheiten des Berner Juras gehören mit zu unserem Angebot.

Voraussetzungen sind eine sozialtherapeutische Ausbildung.

Interessierten Menschen stellen wir uns und unsere Umgebung gerne vor. Für Ihren Anruf: 032 962 69 72.

Schriftliche Bewerbungen an:

Werkriedlung Renan, Administration, 2616 Renan

2.44



HAUS CHRISTOFFERUS

ist eine sozialtherapeutische Gemeinschaft im Berner Jura mit zwanzig erwachsenen, seelenpflege-bedürftigen Menschen.

Für den Wohnbereich suchen wir eine

Gruppenleiterin

Pensum 80-100 %.

Neben pflegerischen und hauswirtschaftlichen Arbeiten gehört vor allem die Förderung und Begleitung der erwachsenen Menschen in ihrer Freizeit zu Ihren Hauptaufgaben. Wir versuchen dabei, Impulse aus der Anthroposophie für die tägliche Arbeit fruchtbar werden zu lassen.

Wir erwarten von Ihnen Interesse und Freude am Umgang mit seelenpflege-bedürftigen Menschen, Teamfähigkeit sowie Offenheit und Interesse für den anthroposophischen Ansatz.

Auf Anfang Mai ist zudem die Stelle eines/r

Praktikanten/in

zu besetzen.

Wenn Sie die Tätigkeit in einer kleinen, lebhaften Gemeinschaft schätzen, freuen wir uns über Ihre Bewerbung an:

Haus Christofferus, 2616 Renan. Nähere Auskünfte erhalten Sie unter (032) 962 69 29.

2.19



**STIFTUNG
BEHINDERTENHEIM
STEINEGG**

In unserem Wohnheim leben 14 Menschen mit meist mehrfachen Behinderungen. Für die Funktion der Gruppenleitung suchen wir auf Frühjahr 2001 oder nach Vereinbarung

einen Gruppenleiter

mit sozialpädagogischer Ausbildung

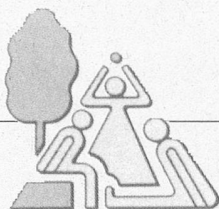
Sind Sie die Person, die gerne Verantwortung übernimmt, Führungs- und Betreuungsaufgaben im Wohnheim liebt, so geben wir gerne weitere Auskünfte. Wir freuen uns auf Ihren Anruf.

Auch im Internet erhalten Sie weitere Informationen zu unserer Stiftung.

S.+ H.-P. Graf, Stiftung Behindertenheim Steinegg,
Hausackerstrasse 16, 8542 Wiesendangen,
Tel. 052 320 90 11, Fax 052 320 90 12

E-Mail: info@steinegg.ch, Informationen: www.steinegg.ch

2.26



Pestalozziheim

Buechweid

Das Pestalozziheim Buechweid ist ein Schulheim für 70 lernbehinderte, verhaltensauffällige Kinder und Jugendliche im Schul- bzw. Lehrlingsalter mit Internat, interner Sonderschule und einem differenzierten Therapie-, Förderungs- und Freizeitangebot.

Zur Ergänzung unseres Mitarbeiterinnenteams suchen wir auf den 1. August 2001 oder nach Vereinbarung

**Gruppenleiter/
Gruppenleiterin**

Aufgabenbereich:

- Fachliche, organisatorische und administrative Leitung einer Wohngruppe
- Alltags- und Freizeitgestaltung
- Erziehungsplanung
- Zusammenarbeit mit Eltern
- Interdisziplinäre Zusammenarbeit

Anforderungsprofil:

- Ausbildung in Sozialpädagogik
- Kompetente Persönlichkeit mit Führungsqualitäten
- Berufserfahrung mit Kindern und Jugendlichen
- Engagement, Selbständigkeit und Teamfähigkeit
- Bereitschaft für unregelmässige Arbeitszeit

Wir bieten:

- Eine herausfordernde und vielseitige Arbeit, Raum für Eigeninitiative und Selbständigkeit
- Gutes Arbeitsklima
- Arbeitsbedingungen nach den Richtlinien des Kantons Zürich
- Zeitgemässe Infrastruktur

Auskunft erteilt Ihnen Frau M. Weiss,
Internatsleiterin, Tel. 01/956 57 51.

Ihre Bewerbung richten Sie bitte an den Gesamtleiter,
Pestalozziheim Buechweid, 8332 Russikon.

Unsere Homepage: www.buechweid.ch

2.28



Gemeinsam gehts besser! Dieser Leitgedanke begleitet unser Tun in der Stiftung Sonderschulheim Mätteli.

Bei uns werden etwa 80 mehrfachbehinderte Kinder und Jugendliche ihren Bedürfnissen und Fähigkeiten entsprechend auf den Wohngruppen, der Schule und in der Therapie betreut und gefördert.

In unser Internat suchen wir

**dipl. Sozialpädagoginnen/
dipl. Sozialpädagogen
dipl. Heilpädagoginnen/
dipl. Heilpädagogen**

per 1. April und 1. August oder nach Vereinbarung auf Unterstufenwohngruppen per 1. Juni oder nach Vereinbarung auf einer Oberstufenwohngruppe.

Der Beschäftigungsgrad beträgt jeweils 80%.

Wenn sie

- über ein Flair für interdisziplinäre Zusammenarbeit verfügen
- herausfordernde pädagogische Arbeit schätzen
- sich als teamfähig und belastbar einschätzen
- womöglich schon über Erfahrung in der Arbeit mit Menschen mit einer Behinderung verfügen

dann zögern Sie nicht, uns Ihre Bewerbung zu senden.

Wir bieten Ihnen

- ein spannendes Arbeitsfeld
- TeamkollegInnen, Kinder und Jugendliche, welche sich freuen, Sie kennenzulernen
- regelmässige interne Fortbildung
- zeitgemässe Anstellungsbedingungen mit Salär und Pensionskasse in Anlehnung an die kantonalen Richtlinien

Fühlen Sie sich angesprochen? Dann verlangen Sie bei unserem Sekretariat den Bewerbungsbogen (Tel. 031/868 92 11) und senden Sie diesen mit Ihrer schriftlichen Bewerbung und den üblichen Unterlagen an das **Sonderschulheim Mätteli, z.Hd. R. Gusset, Gesamtleiter, Schöneggweg 60, 3053 Münchenbuchsee**. Für Fragen stehen Ihnen Herr R. Holzer, Bereichsleiter und Herr R. Gusset, gerne zur Verfügung.

2.20

**Verein Chupferhammer
Wohngemeinschaft Wolfenswil
Schachen/Herisau**

Wir suchen per März/April für unsere Wohngemeinschaft mit sechs jungen, lebhaften MitbewohnerInnen (vorwiegend geistig behindert) zwei engagierte, humorvolle

**Sozialpädagoginnen/
Sozialpädagogen**

(60 % oder 80 %)

Wir erwarten:

- Interesse an der Arbeit in der Betreuung/Begleitung der BewohnerInnen im Alltag, im Haushalt und der Landwirtschaft
- eine kommunikative, fröhliche Persönlichkeit
- Kreativität und handwerkliches Geschick

Wir bieten:

- Möglichkeit zur Mitgestaltung und Aufbauarbeit
- vielseitiges Arbeitsfeld in überschaubarem, autonomen Rahmen
- einen innovativen Verein als Träger

Für den Sommer ist ausserdem eine **Praktikumsstelle** frei.

Ihre schriftliche Bewerbung mit Foto senden Sie bitte an Sonja Tobler/Gion Battist Caspar, Wohngemeinschaft Wolfenswil, Postfach 33, 9112 Schachen/Herisau.

Für nähere Auskünfte Tel. 071/352 16 56

2.21

Die Bärbeli-Stiftung Winterthur führt drei Heime für erwachsene, cerebral behinderte Menschen in den Kantonen Thurgau und Zürich.

In der Aussenwohngruppe «Eckstrasse» in Winterthur begleitet ein kleines Team insgesamt acht BewohnerInnen mit eher leichtem Behinderungsgrad in ihrem Alltag. Alle BewohnerInnen gehen auswärts einer Arbeit nach und haben ihren Wohnsitz während des ganzen Jahres an der Eckstrasse. Sie bewohnen dort 1 1/2-Zimmer-Studios bis zu 4 1/2-Zimmer-Wohngemeinschaften. Die relativ selbständigen meist cerebral Behinderten brauchen Unterstützung vor allem im psycho-sozialen Bereich, in der Haushaltsführung und der Freizeitgestaltung.

Wir suchen per 1. Juni 2001 oder nach Vereinbarung eine/n

Leiter/in (80/100%)

Wir erwarten von Ihnen:

- Sozialpädagogische Ausbildung und Berufserfahrung
- Fähigkeit zur eigenständigen Leitung des kleinen Betriebes und Personalführung
- Freude und Einsatzbereitschaft für die Arbeit mit cerebral behinderten Menschen
- sehr selbständige Arbeitsweise
- flexible Arbeitseinteilung mit unregelmässigen Einsätzen (Abend-, Morgen- und Wochenenddienste)
- Nach Möglichkeit **Wohnen im Haus** (3 1/2-Zimmer-Wohnung) oder allenfalls in der Nähe (Stadt Winterthur)

sowie eine/n

sozialpädagogische/n Mitarbeiter/in (60-80%)

Wir erwarten:

- Freude und Einsatzbereitschaft für die Arbeit mit cerebral behinderten Menschen
- Sozialpädagogische oder verwandte Ausbildung und Erfahrung mit Behinderten
- selbständige Arbeitsweise; Alleinverantwortung während des Einsatzes
- Bereitschaft für unregelmässige Dienste (Abendschicht bis 22 Uhr)

Wir bieten Ihnen für beide Funktionen:

- Eine interessante, vielseitige und sehr selbständige Tätigkeit
- grosse Gestaltungsmöglichkeiten in der täglichen Arbeit
- eine attraktive Arbeitsstelle in einem förderlichen und engagierten Umfeld
- zeitgemässe Arbeitsbedingungen, Entlohnung und Sozialleistungen
- gute Weiterbildungsmöglichkeiten

Die Personalwohnung im Haus wäre auch geeignet für eine/n alleinerziehende/n Frau/Mann mit einem Kind oder ein Paar (Qualifikationen vorausgesetzt).

Wenn wir Ihr Interesse geweckt haben, freuen wir uns auf Ihre Bewerbungsunterlagen (bis spätestens 5. März 2001).

Adresse: Bärbeli-Stiftung, Geschäftsleitung, Technikumsstrasse 73, 8400 Winterthur.

Telefonische Auskünfte gibt Ihnen gerne der Geschäftsleiter, Herr H. Silberschmidt,

Tel. 052 / 213 22 55 oder per Natel: 079 / 255 83 08.

2.38



HEIMGARTEN BRUGG

Haus der evang.-ref. Landeskirche für Frauen

Der Heimgarten Brugg, begleitet und fördert erwachsene Frauen mit einer geistigen oder psychischen Behinderung nach sozialpädagogischen Richtlinien. Die Trägerschaft ist die evangelisch-reformierte Landeskirche des Kantons Aargau. Unsere Institution umfasst 25 Bewohnerinnen und einen Mitarbeiterinnenstab von etwa 10 Personen.

Für die Gesamtleitung suchen wir, auf den 1. Juli 2001 oder nach Vereinbarung, eine engagierte und kompetente Führungspersönlichkeit als

Heimleiterin

Aufgabenbereich:

- Gesamtleitung und Führung des Heimes
- Sicherstellung der qualifizierten Betreuung, Förderung und Begleitung unserer Klientinnen gemäss Betriebskonzept
- Aufbau eines Qualitätsmanagement nach den Richtlinien des BSV
- Öffentlichkeitsarbeit

Wir erwarten:

- Abgeschlossene Ausbildung im Sozialbereich
- Kaderausbildung oder Bereitschaft sie nachzuholen
- Führungserfahrung und Führungskompetenz
- Betriebswirtschaftliche und administrative Kenntnisse
- Organisationsfähigkeit und Belastbarkeit
- eine warmherzige und humorvolle Persönlichkeit

Sie erhalten bei uns:

- Abwechslungsreiche und verantwortungsvolle Aufgaben
- Ein motiviertes und engagiertes Mitarbeiterinnen-Team
- Entlohnung in Anlehnung an die kantonalen Richtlinien
- Interne und externe Weiterbildungsmöglichkeiten

Wenn wir Ihr Interesse geweckt haben und Sie sich voll engagieren wollen, dann schicken Sie Ihre vollständigen Bewerbungsunterlagen an die Präsidentin der Hauskommission Frau Ursula Bezzola, Peyerland 1, 4665 Oftringen.

Für weitere Informationen steht Ihnen die jetzige Stelleninhaberin, Frau Erika Winiger, Heimleiterin, Tel. 056 441 69 34, gerne zur Verfügung.

2.27

Dieses Inserat richtet sich an

ehemalige Nachtschwester und Wiedereinsteigerinnen

Für kurzfristige Einsätze brauchen wir immer wieder erfahrene und diplomierte Krankenschwestern in der ganzen Deutsch-Schweiz

Detaillierte Auskunft erteilt Ihnen gerne:
Erwin Gruber, Leiter Dienstleistungen
egruber@heimverband.ch oder 01/385 91 82

Heimverband Schweiz

Rivapiana Minusio

Schulinternat am Lago Maggiore



Unser Schulinternat Rivapiana in Minusio/TI ist ein Sonderschulheim für 16 Mittel- und Oberstufenschülerinnen und -schüler vorwiegend aus dem Kanton Zürich, die intensiver persönlicher, schulischer und sozialer Förderung bedürfen. Das Heim ist spezialisiert auf Kinder und Jugendliche, die vor einem misshandelnden oder beeinträchtigenden Milieu geschützt werden müssen (Distanzindikation) oder die aus anderen Ländern und Kulturkreisen stammen.

Als Nachfolge für den in Pension gehenden langjährigen Leiter suchen wir per September 2001 oder nach Vereinbarung eine initiative, fachlich und menschlich gereifte Persönlichkeit für die

Gesamtleitung (100%)

Aufgabenbereich

- Sie leiten die Einrichtung in pädagogischer und betrieblicher Hinsicht im Auftrage der Stiftung.
- Sie gestalten ein flexibles, tragfähiges Angebot und gewährleisten den intensiven Austausch und eine optimale Kooperation mit den platzierenden Stellen.
- Sie tragen die Verantwortung für die fachliche, administrative, personelle und betriebswirtschaftliche Führung und koordinieren die verschiedenen Bereiche.
- Sie entwickeln und verfeinern das pädagogische Konzept und die Organisationsstruktur und gewährleisten einen hohen Qualitätsstandard.

Anforderungsprofil

- Sie haben eine Ausbildung in Sozialpädagogik, Sozialarbeit, Heilpädagogik oder Psychologie und mehrjährige Erfahrung im stationären Bereich, vorzugsweise mit Kindern und Jugendlichen.
- Sie verfügen über gute betriebswirtschaftliche Kenntnisse und unternehmerisches Denken. Sie verstehen es, kompetente und motivierte Mitarbeiterinnen und Mitarbeiter fordernd und fördernd zu führen.
- Hohe Leistungsbereitschaft, Innovations- und Durchsetzungsvermögen sowie Verhandlungsgeschick gehören zu Ihren besonderen Fähigkeiten; interdisziplinäre Arbeit ist für Sie selbstverständlich.

Wir bieten Ihnen eine herausfordernde Tätigkeit in einem professionellen Umfeld. Sind Sie die kommunikative Persönlichkeit mit hohem Engagement für soziale Aufgaben, dann freuen wir uns auf Ihre vollständigen Bewerbungsunterlagen mit Handschriftenprobe bis am 10. März 2001 an untenstehende Adresse.

Stiftung Zürcher Kinder- und Jugendheime, Geschäftsleitung, Strassburgstrasse 5, 8004 Zürich

Fragen beantwortet Ihnen gerne Herr Dr. Kurt Huwiler, Telefon 01/246 61 41, E-Mail: kurt.huwiler@zjkj.ch

2.40

stiftung zürcher kinder- und jugendheime

Erweiterte Dienstleistung des Heimverbandes

Beraterpool

Ausgewiesene Spezialisten aus dem Heimwesen unterstützen Sie in allen Fragen rund ums Heim.

Supervision, Coaching, Heimleitungen a i, Personalmanagement, Projektbegleitung, Organisationsentwicklung, Planungsfragen usw.

Anfragen an E. Gruber, Leiter Dienstleistungen,
Tel. 01/385 91 91,
E-Mail: egruber@heimverband.ch

Heimverband Schweiz

Die Bärbeli-Stiftung Winterthur führt drei kleinere Heime für erwachsene, cerebral behinderte Menschen in den Kantonen Thurgau und Zürich.

Im Heim «Bärbelihof» in Eschenz TG (zwischen Frauenfeld und Stein am Rhein) wohnen und arbeiten insgesamt zwölf BewohnerInnen in ländlicher Umgebung, aber in einem modern eingerichteten Haus. Ein Garten mit Kleintieren, Mithilfe beim benachbarten Bauer, Haushalt und verschiedene Holz-, Textil- und einfachste Büroarbeiten sind die wichtigsten Tätigkeitsfelder der BewohnerInnen.

Wir suchen per 1. Juni 2001 oder nach Vereinbarung eine neue

Heimleitung

Einzel-, Co-Leitung oder Paar-Leitung ist denkbar

Wir erwarten von Ihnen:

- Sozialpädagogische Ausbildung und mehrjährige Erfahrung mit Behinderten
- Ausgewiesene Führungserfahrung als (Team-) Leiter/in in einer ähnlichen Aufgabe
- Freude und Einsatzbereitschaft für die Arbeit mit cerebral behinderten Menschen, in der das Vermitteln von Geborgenheit und emotionaler Sicherheit ebenso wie die individuelle Förderung und Begleitung im Alltag stark gewichtet werden.
- sehr selbständige Arbeitsweise (Führungsanteil etwa 40 %, daneben Mitarbeit im Wohn- und Arbeitsbereich)
- hohe Kommunikationskompetenz: Gesprächsführung, Durchsetzungs- und Einfühlungsfähigkeiten, Organisations- und Delegationsgeschick
- Durchführung des Qualitätssicherungssystems 2Q
- Mitgestaltung und Umsetzung struktureller Erneuerungen (Ganzjahresbetrieb)
- flexible Arbeitseinteilung mit unregelmässigen Einsätzen
- Führen von IV-Anlehren für SchulabgängerInnen
- eigenes Fahrzeug (relativ abgelegener Standort)

Sie können bei uns erwarten:

- eine interessante Führungsfunktion mit grossen Gestaltungsmöglichkeiten
- eine attraktive Arbeitsstelle in einem förderlichen und engagierten Umfeld
- zeitgemässe Arbeitsbedingungen, Entlohnung und Sozialleistungen
- gute Weiterbildungsmöglichkeiten

Wenn Sie diese Herausforderung interessiert, freuen wir uns auf Ihre Bewerbungsunterlagen (bis spätestens 5. März 2001).

Adresse: Bärbeli-Stiftung, Geschäftsleitung, Technikumstrasse 73, 8400 Winterthur.

Telefonische Auskünfte gibt Ihnen gerne der Geschäftsleiter, Hr. H. Silberschmidt,
Tel. 052 / 213 22 55 oder per Natel: 079 / 255 83 08.

2.39

L'Association Saint-Boniface dirige à Genève un foyer international de 120 chambres pour jeunes gens et jeunes filles en formation universitaire ou postgraduée. Après une quinzaine d'années d'activité féconde, le directeur actuel part pour prendre la direction d'une institution sociale. C'est pourquoi nous cherchons

un/e directeur/directrice de foyer de jeunes

de confession et de conviction chrétienne, avec une solide formation et une expérience pratique, de nationalité suisse (ou avec permis C), connaissant le français, l'anglais et une 3^e langue internationale, capable de coordonner une équipe, ayant de bonnes compétences en administration et en gestion d'entreprise. Disponible le plus rapidement possible, au plus tard pour l'été 2001.

Les lettres de candidature manuscrites, décrivant compétences, motivations et disponibilité, avec CV et références, copie de diplômes, certificats et photographie, sont à adresser d'ici au 15 mars 2001 au P. Joseph Hug, sj, président de l'Association St-Boniface, 14 avenue de Mail, 1205 GENÈVE.

Renseignements: contacter le secrétariat de Saint-Boniface au 022/3 222 600.

Vous pouvez consulter notre site: www.cstb.ch

2.6



Alters- und Pflegeheim Steckborn

Ofenbachstrasse 6, 8266 Steckborn

In unser engagiertes und aufgestelltes Team suchen wir nach Übereinkunft

Krankenschwester/ Krankenpfleger

AKP/DN 1/FASRK/Psy KP/

Betagtenbetreuerin

Für den Nachtdienst: etwa 6 Nächte pro Monat

Für den Tagdienst: etwa 80 %

Betreuerin oder Altenpflegerin

Für den Tagdienst: etwa 80 %

Wir sind ein familiäres Alters- und Pflegeheim in schöner Umgebung.

Für eine individuelle Wohn- und Lebensqualität setzen wir uns gezielt ein und bieten unseren Bewohnerinnen und Bewohnern eine ganzheitliche Pflege.

Sind Sie interessiert?

Für weitere Auskünfte wenden Sie sich bitte an unsere Pflegedienstleitung, Frau Rosmarie Richte, Tel. 052/762 00 88.

Ihre schriftliche Bewerbung senden Sie bitte an das Alters- und Pflegeheim Steckborn, Frau Hanna Labhart, Heimleitung, Ofenbachstrasse 6, 8266 Steckborn.

2.11

BALGACH

Politische Gemeinde, CH-9436 Balgach

Alterswohn- und Pflegeheim Verahus

Das modern eingerichtete Alterswohn- und Pflegeheim Verahus befindet sich im Weinbaugebiet Balgach im St. Galler Rheintal. Den 50 Pensionärinnen und Pensionären wollen wir eine menschliche Betreuung, sowie fachgerechte und individuell angepasste Pflege zukommen lassen.

Zur Verstärkung des Pflegeteams suchen wir per sofort oder nach Vereinbarung eine

Dipl. Krankenschwester/ Krankenpfleger

80-100 %

Wir erwarten:

- Ausbildung in Krankenpflege
- Teamfähigkeit und Belastbarkeit
- Freude an interdisziplinärer Arbeit
- Berufserfahrung wünschenswert

Wir bieten:

- Vielseitige und selbständige Arbeit in gutem Arbeitsteam
- Möglichkeit zur Weiterbildung
- Anstellung nach kantonalen Richtlinien

Für weitere Auskünfte steht Ihnen unsere Pflegedienstleiterin Sr. Erika Nüesch (Tel. 0041/71 727 84 01) gerne zur Verfügung.

Ihre vollständigen Bewerbungsunterlagen senden Sie bis **15. März 2001** an die Heimleitung, z. Hd. Herrn Markus Zäch, Grünensteinstrasse 1, CH-9436 Balgach.

2.10



BEATUS-HEIM

für Seelenpflege-bedürftige Erwachsene

In einer unserer Wohngruppe wird ein

Ausbildungsplatz zur SOZIALPÄDAGOGIN frei

Grundlage der Ausbildung ist das Menschenbild der Anthroposophie und die Bereitschaft zur kollegialen Zusammenarbeit in einer selbstverwaltungsorientierten Einrichtung.

Die Anstellung, per sofort oder nach Vereinbarung, würde aus einem Vorpraktikum mit 80%-Pensum bei entsprechender Entwicklung in die Ausbildungssituation von 100% einmünden.

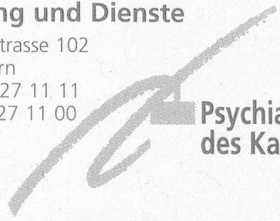
Seminarort: Arlesheim, Ausbildungsstelle: Beatus-Heim, Seuzach.

Nähere Auskünfte erteilt gerne Hr. U. Schwarz, Tel. 052/320 00 21. Schriftliche Bewerbungen an das Beatus-Heim, Kirchgasse 9, CH-8472 Seuzach.

2.12

Verwaltung und Dienste

Weissensteinstrasse 102
4503 Solothurn
Telefon 032 627 11 11
Telefax 032 627 11 00



**Psychiatrische Dienste
des Kantons Solothurn**

In der **Kinder- und Jugendpsychiatrischen Station Gotthelf-Haus in Biberist** sind folgende Stellen neu zu besetzen:

**Sozialpädagogin
Sozialpädagoge (Pensum 90 %)**

per 1. April 2001 oder nach Vereinbarung.

Die Aufgaben

- bestehen hauptsächlich in der sozialpädagogischen Betreuung und Förderung einer Gruppe von fünf bis sechs normal begabten Kindern und Jugendlichen mit psychischen Störungen.
- Beteiligung am Erarbeiten von individuellen Erziehungs- und Behandlungskonzepten im interdisziplinären Team.

Wir erwarten

- abgeschlossene Ausbildung in Sozialpädagogik, einem anderen pädagogischen Beruf oder in psychiatrischer Krankenpflege.
- Freude an der Teamarbeit, im Speziellen auch an der Zusammenarbeit mit anderen Berufsgruppen.
- verantwortungsbewusste, belastbare und flexible Persönlichkeit.
- Mindestalter 22 Jahre.

Wir bieten Ihnen

- eine vielseitige Tätigkeit in einem interdisziplinären Team.
- Team-Supervision.
- Anstellungsbedingungen nach Kantonalen Verordnungen.

Zudem suchen wir eine/einen

**Praktikantin
Praktikanten (Pensum 100 %)**

für ein Halbjahres-, eventuell Jahrespraktikum ab 1. August 2001.

Voraussetzungen

Mindestalter 21 Jahre, abgeschlossene, mindestens dreijährige Berufslehre oder Maturität.

Auskunft erteilt Ihnen Rudolf Gächter,
Pädagogischer Leiter KJPS, Telefon 032/671 62 71.

Bewerbungen mit tabellarischem Lebenslauf, Foto und Ausweisen über Ausbildung und bisherige Tätigkeiten sind an die **KJPS Gotthelf-Haus, Gotthelfstrasse 17, 4562 Biberist**, einzureichen.

2.2



Schweizerische Epilepsie-Klinik

Unsere erwachsenen Bewohnerinnen und Bewohner des Heim-Langzeitbereichs haben neben der Epilepsie auch unterschiedliche Entwicklungsbeeinträchtigungen und Verhaltensauffälligkeiten. Im Rahmen unseres neuen Heim-Langzeitkonzeptes erweitern wir das Stellenangebot und suchen zur Ergänzung unserer Teams

per 1. März 2001 oder nach Vereinbarung mehrere

**Dipl. Sozialpädagoginnen
Sozialpädagogen**

(auch Teilzeit möglich)

Ihr Aufgabenbereich umfasst:

- Begleitung, Unterstützung, Förderung und Pflege der Bewohner/innen im Alltag und in der Freizeit
- Beteiligung an der Umsetzung unseres neuen Wohnheimkonzeptes
- Mitarbeit bei der Weiterentwicklung und Umsetzung eines den Bedürfnissen und Möglichkeiten der Bewohner/innen angepassten Umfeldes
- Weitergabe von sozialpädagogischem Fachwissen in der Praxis

Wir wünschen uns von Ihnen:

- Einfühlsamkeit und Belastbarkeit im Umgang mit Menschen mit geistigen und/oder körperlichen Behinderungen und/oder Verhaltensauffälligkeiten
- die Bereitschaft in einem medizinisch-pflegerisch geprägten Umfeld sozialpädagogisch zu arbeiten
- Engagement, Initiative und Kreativität
- nach Möglichkeit Erfahrungen im Umgang mit der unterstützten Kommunikation

Wenn Sie diese nicht ganz alltägliche herausfordernde und abwechslungsreiche Tätigkeit anspricht, würden wir Sie gerne kennenlernen.

Weitere Auskünfte gibt Ihnen:

Carmen Reuter, Agogische Leiterin,

Tel.: 01/387 65 50

Beat Schelbert, Leiter Wohnen Heim-Langzeitbereich,

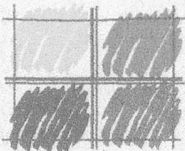
Tel.: 01/387 64 40

E-mail: beat.schelbert@swissepi.ch

Ihre Bewerbungsunterlagen senden Sie an:
Schweizerische Epilepsie-Klinik, Beat Schelbert
Bleulerstrasse 60, 8008 Zürich

2.4

Christliches Internat Gsteigwiler



Primar-, Real- und Sekundarschule
3814 Gsteigwiler
Tel. 033 827 81 00, Fax 033 827 81 09
E-Mail: cig@tcnet.ch
Schulleitung:
René E. Häsler-Ritter, lic. phil.

Wir suchen einen / eine

Erzieher/Erzieherin (70-80%)

ab März 2001 oder nach Vereinbarung

für unsere Aussenstation in Grindelwald mit 8 Schülern und Schülerinnen.

Wir bieten:

- zeitgemässe Besoldung und Sozialleistungen
- ein initiatives, selbständiges Team

Auf Anfragen und Bewerbungen freut sich:

**René E. Häsler, lic. phil., Christliches Internat Gsteigwiler,
3814 Gsteigwiler, Tel. 033/ 827 81 00.**

2.24



Alters- und Pflegeheim
«Zum Stud», Kerngasse 4,
6442 Gersau
Tel. 041/829 81 84, Fax: 041/829 81 55



Bezirk Gersau

Zur Verstärkung des Pflege- und Betreuungsteams suchen wir per sofort oder nach Vereinbarung

**Dipl. Krankenschwester
(FA SRK, AKP, PKP, DN 1) und
Pflegeassistentin**

Ihre Hauptaufgaben umfassen die Pflege, Betreuung und Begleitung der Heimbewohner. Sie schätzen die Arbeit im Team, haben Freude im Umgang mit älteren Menschen und möchten eine neue Herausforderung annehmen.

Ihre schriftliche Bewerbung mit Lebenslauf richten Sie bitte an den Heimleiter Herr Adolf Baggenstos, Alters- und Pflegeheim «Zum Stud», 6442 Gersau, welcher Ihnen auch gerne weitere Auskünfte (Tel. 041/829 81 84) erteilt.

Betriebskommission
Alters- und Pflegeheim «Zum Stud»

2.37

Kinderheimat TABOR, 3703 Aeschi BE

Für zwei unserer fünf Wohngruppen in unserem christlich geführten Sonderschulheim suchen wir per sofort sowie per 1. August 2001 oder Vereinbarung zwei engagierte und belastbare

**Sozialpädagogen
Sozialpädagoginnen**

**Erzieher/in 100%
und Praktikanten**



Ihre Hauptaufgabe liegt in der Förderung und Betreuung von sieben normalbegabten Burschen mit Lern- und Verhaltensstörungen, im Alter von 10 bis 16 Jahren, im Alltag und Freizeit in einem Vierer-Team.

Eine **solide sozialpädagogische oder gleichwertige Ausbildung** sowie Erfahrungen mit Kindern, helfen wesentlich unsere Ziele zu verwirklichen. Wenn Sie sich mit unserer christlichen Grundhaltung klar identifizieren können sowie eine fröhliche, belastbare und verantwortungsvolle Persönlichkeit sind, mit flexiblen Arbeitszeiten umzugehen verstehen, dann wartet auf Sie ein abwechslungsreiches Arbeitsfeld.

Wir bieten Ihnen fortschrittliche Arbeitsbedingungen, Weiterbildung und Besoldung in einem unterstützenden Arbeitsklima.

Ich freue mich auf Ihre Anfrage und Ihre Bewerbung, die Sie bitte mit Foto und den üblichen Unterlagen umgehend an folgende Adresse richten wollen:



Kinderheimat Tabor 3703 Aeschi

Heimleitung Urs Klingelhöfer
3703 Aeschi BE, Tel. 033/655 63 63
kinderheimat.tabor@freesurf.ch 2.15



SCHULSTIFTUNG GLARISEGG
SONDERSCHULE AM SEE

CH-8266 STECKBORN / TG – TELEFON 052/761 25 25
TELEFAX 052/761 25 28
E-Mail: glarisegg.a.see@bluewin.ch, www.glarisegg.ch

sucht

SOZIALPÄDAGOGE/IN 80%

In unserer Schule finden normalbegabte Kinder und Jugendliche mit schweren Verhaltensproblemen eine ganzheitliche Schulungs- und Entwicklungsmöglichkeit. Diese Probleme im Verhaltensbereich können sozialen und psychoorganischen Ursprungs sein.

In einer unserer fünf Gruppen wird eine Stelle frei.

Deshalb suchen wir per 1. August 2001 eine Persönlichkeit

als **SOZIALPÄDAGOGE/IN 80%**

Im 4er-Team betreuen Sie eine Wohngruppe von 8 bis 10 Kindern.

Da die Gruppen recht selbständig arbeiten, sind neben einer fundierten Ausbildung Qualitäten gefragt wie:

Teamfähigkeit Belastbarkeit Organisationsgeschick

Besoldung und Sozialleistungen richten sich nach den kantonalen Vorschriften. Fühlen Sie sich angesprochen? Dann rufen Sie mich an oder senden Ihre Unterlagen an:

Schulstiftung Glarisegg, Erich Koch, Schul- und Heimleiter

2.13

**Vereinigung der Katholischen Kirchgemeinden
des Kantons Zug und Evangelisch-
Reformierte Kirchgemeinde des Kantons Zug**

Wir suchen eine/n
**katholische/n und eine/n reformierte/n Theologin oder
Theologen** zur Besetzung der neugeschaffenen

**Ökumenischen Seelsorge-
stelle für Menschen mit
Behinderung**

Das Arbeitspensum beträgt je 40%. Es handelt sich um eine Projektstelle, welche vorerst auf drei Jahre befristet ist. Die Aufgaben werden als Team wahrgenommen.

Aufgabenbereiche:

- Seelsorge an Menschen mit Behinderung
- Begleitung der Angehörigen von Menschen mit Behinderung
- Unterstützung und Beratung von Menschen, die im Dienste Behinderter stehen
- Zusammenarbeit mit Pfarreien und Kirchgemeinden vor Ort
- Öffentlichkeitsarbeit

Wir erwarten:

- Teamfähigkeit
- Ein abgeschlossenes Theologiestudium
- Praxiserfahrung in der Seelsorge
- Erfahrungen im Umgang mit Menschen mit Behinderung (erwünscht)

Wir bieten:

- Eine attraktive Teilzeitstelle
- Die Möglichkeit, etwas Neues aufzubauen
- Fort- und Weiterbildungsmöglichkeiten
- Eine engagierte Begleitgruppe, die Sie in Ihrer Arbeit unterstützt

Die Anstellung der beiden Stelleninhaber/innen erfolgt separat nach den jeweiligen Richtlinien der beiden Institutionen. Stellenantritt: 1. Mai 2001 oder nach Vereinbarung.

Weitere Auskünfte erteilen Ihnen:

Urs Stierli-Fürst, kath. Pfarramt, Steinhausen, Tel. 041/741 84 54
oder E-Mail: u.stierli@pfarrei-steinhausen.ch
Monika Hirt Behler, Steinhausen, Kirchenrätin der Evang.-Reform.
Kirchgemeinde des Kantons Zug, Tel. 041/740 28 57
oder E-Mail: hirt.behler@bluewin.ch

Bewerbungen sind zu richten an: Urs Stierli-Fürst, Zugerstrasse 6,
6312 Steinhausen / ZG

2.9

EKKHARTHOF



Heil- und Bildungsstätte
für Seelenpflege-bedürftige
Kinder, Jugendliche und Erwachsene

Für eine Wohngruppe mit sieben Seelenpflege-bedürftigen Männern suchen wir zur Ergänzung unseres Teams
ab sofort oder nach Vereinbarung

**eine/n Sozialpädagogin/
Sozialpädagogen**

100 %, evtl. 80 %

bzw. jemanden mit einer berufsverwandten Ausbildung und Erfahrung.

Wir freuen uns auf Ihre Bewerbung:

EKKHARTHOF
Gruppe Johannes, Frau Miriam Schwarz, 8574 Lengwil
Tel. 071 686 65 38

2.25



Stiftung Arkadis
Engelbergstrasse 41, 4600 Olten

WÜNSCHEN SIE SICH EINE NEUE HERAUSFORDERUNG?

Sinnvolle Arbeit und vorteilhafte Arbeitsbedingungen finden Sie in unserem **Wohnheim Martin-Disteli-Str. 89** als

Sozialpädagoge/in
mit Leitungsfunktion

Sie unterstützen und begleiten geistig behinderte Erwachsene, die in einer Gruppe von 11 Personen leben, im Wohn- und Freizeitbereich.

Ihre weiteren Aufgaben

- Führen eines kleinen Teams
- Förderung der lebenspraktischen Fertigkeiten
- Unterstützung bei Sozialkontakten
- Freizeitgestaltung
- Praxisausbildung

Unser Angebot

- fortschrittliche Sozialleistungen
- 6 Wochen Ferien
- fachliche Beratung
- angenehmes Arbeitsklima
- wohnliche Räume
- auf Wunsch Teilpensum

Ihre Voraussetzungen

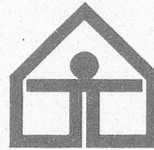
Abgeschlossene Ausbildung in Sozialpädagogik

Stellenantritt

Per sofort oder nach Vereinbarung

Wir freuen uns auf Ihren Anruf. Unser Heimleiter, Herr Pius Schürch, gibt Ihnen gerne Auskunft. **Telefon 062/296 26 86**. Ihre schriftliche Bewerbung richten Sie bitte an den Fachlichen Leiter der Stiftung, Herrn Dr. Heinrich Erne, Engelbergstr. 41, 4600 Olten.

2.14



Zürcherische Pestalozzistiftung
8934 Knonau

Wir sind ein Schulheim mit interner Schule für normalbegabte, verhaltensauffällige Schüler von 11 bis 17 Jahren (4. Klasse – Ende Schulzeit). Die Schüler leben in drei geräumigen Wohngruppen mit viel Umschwung. Zum Heim gehört ein moderner Landwirtschaftsbetrieb mit Mutterkuhhaltung. Diesen nutzen wir für die päd. Arbeit als Lern-, Arbeits- und Erlebnisfeld. Zudem pflegen wir u. a. als Ergänzung das heilpädagogische Reiten.

Wir suchen

nach Vereinbarung für die Tätigkeit auf einer Wohngruppe einen/eine

Sozialpädagogen/in 60–100 %

mit der nötigen Ausbildung, und die/der selbstverständlich über Engagement, Belastbarkeit, Teamfähigkeit verfügt.

Wir bieten ein abwechslungsreiches Tätigkeitsfeld in einer überblickbaren Institution mit gewachsenen Strukturen und zeitgemässen Arbeitsbedingungen.

Weitere Informationen zur Arbeit und zur Institution geben wir gerne: Dr. Dieter Loosli, Heimleiter, Tel. 01/767 04 15.

Unsere Homepage: www.pestalozzistiftung.ch

NB. Unsere Einrichtung befindet sich zwischen Zug und Affoltern a.A. und ist gut mit der S9 (Uster–Zug) erreichbar.

2.29

Zur Verstärkung unserer

**Personal-
und Stellenvermittlung**

suchen wir per sofort
oder nach Vereinbarung eine

**kaufmännische Mitarbeiterin /
kaufmännischen Mitarbeiter**

Auskunft erteilt Ihnen gerne
Daria Portmann (01/385 91 70)
oder Erwin Gruber (01/385 91 82)

Heimverband Schweiz
Lindenstrasse 38
Postfach
8034 Zürich

Heimverband Schweiz

DYNAMO

Wir sind eine stationäre Einrichtung am Rande der Altstadt von Luzern und bieten 8 Jugendlichen im Alter von 15–20 Jahren Platz. Wir suchen ab 1. Mai 2001 oder nach Vereinbarung eine/n

**Sozialpädagogen/in
oder Sozialarbeiter/in**
90 %

in unser Leitungsteam

Wir erwarten:

- Abgeschlossene und anerkannte Ausbildung
- Erfahrung im Bereich stationäre Jugendarbeit
- Eigenverantwortung und selbständige Arbeitsweise
- Humor und Toleranz
- nach Möglichkeit Erfahrung im kaufmännischen und administrativen Bereich
- Bereitschaft zur lösungsorientierten Arbeit
- Übernahme des Fachbereichs Planung

Wir bieten:

- ein vielseitiges, interessantes Arbeitsfeld
- Teilselbstbestimmte Arbeitszeiten
- Supervision und Weiterbildung
- ein engagiertes, kreatives Team sowie sich entwickelnde, lebendige Jugendliche
- Anstellung nach kantonalen Richtlinien

Nähere Auskünfte erteilt gerne das Leitungsteam:
Telefon 041/410 57 17

Ihre schriftliche Bewerbung mit Foto richten Sie möglichst bald an:

Wohnheim DYNAMO
z.Hd. Peter Albisser
Diebold-Schillingstrasse 16a
6004 Luzern

2.30



Wir führen zwei Wohngruppen und eine Beschäftigungsstätte für geistig, schwer- und mehrfachbehinderte Erwachsene.

Für die **Leitung** einer Wohngruppe suchen wir per sofort oder nach Vereinbarung **eine**

Sozial- oder Heilpädagogin

einen

Sozial- oder Heilpädagogen

Anstellungspensum 80 %

Wir erwarten

- einige Jahre Berufserfahrung
- Fachkompetenz
- nach Möglichkeit Erfahrung in Führungsaufgaben
- Bereitschaft zu unregelmässiger Arbeitszeit

Wir bieten

- gut ausgebaute Lohn- und Sozialleistungen nach kantonalen Richtlinien
- Fort- und Weiterbildung
- selbständige und verantwortungsvolle Aufgaben

Nähere Auskunft erteilt Ihnen der Gesamtleiter, Herrn Denis Mosimann, unter Telefonnummer 032/645 03 13 oder 032/645 19 92.

Zusätzlich suchen wir per 1. März 2001

Praktikantin oder Praktikanten

für mindestens sechs Monate für eine unserer Beschäftigungsstätte. Die Praktikumsstelle eignet sich im Hinblick auf eine Ausbildung im sozialen, erzieherischen oder pflegerischen Bereich als Vorpraktikum.

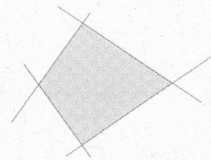
Nähere Auskunft über die Praktikumsstelle erteilt Ihnen Herr Jürg Regez, unter Telefon 032/652 48 02 oder 032/645 19 92.

Die Bewerbungen für die **Leitungsstelle** senden Sie bis **am 15. März 2001** und für die Praktikumsstelle **per sofort** an:

Stiftung für Schwerbehinderte Grenchen, Jurastrasse 102, Postfach 1238, 2540 Grenchen.

2.31

Stiftung
JUVENAT
der Franziskaner



Seit Januar 1999 hat unser **Systemisches Schul- und Therapieheim** für 24 normalbegabte Jugendliche mit erheblichen Entwicklungsdefiziten den Betrieb aufgenommen. Die Entwicklung unserer Institution verläuft seither gemäss den fachlich angestrebten Zielen.

Haben Sie Freude an der Herausforderung, in einer im Aufbau sich befindlichen Institution mitzuarbeiten und verunsicherte Jugendliche mit Lernschwierigkeiten in ihrer persönlichen und sozialen Kompetenz zu fördern? Dazu gehört auch die spirituelle Dimension unseres Menschseins, wobei wir uns am Denken und Handeln von Franz von Assisi orientieren.

Wir suchen nach Übereinkunft eine/n

dipl. Sozialpädagogin Sozialpädagoge 100 %

Aufgabengebiet:

- Mitverantwortung bei der Planung und Gestaltung des Alltags, der Freizeit und der persönlichen Entwicklung unserer Jugendlichen im Aufnahmealter von 12 bis 15 Jahren
- Betreuung der Jugendlichen in der Gestaltung ihres Alltags, ihrer Freizeit und ihrer persönlichen Entwicklung in enger Zusammenarbeit mit der Lehrerschaft
- Engagement und Mitarbeit bei der Gesamtentwicklung unserer Institution, insbesondere bei der Entwicklung des sozialpädagogischen Bereichs

Wir erwarten:

- Freude an der Arbeit mit Jugendlichen
- Anerkannte Ausbildung in Sozialpädagogik
- Erfahrung in der Betreuung von verhaltensauffälligen Jugendlichen erwünscht
- Belastbarkeit und Flexibilität
- Selbständiges Arbeiten und Kreativität
- Fähigkeit zu einer teambezogenen Mitarbeit und Mitverantwortung
- Fähigkeit pädagogisch-therapeutische Konzepte in der täglichen Arbeit umzusetzen
- Offenheit, die spirituelle Dimension im Arbeitsalltag zu integrieren.

Wir bieten:

Interessante, vielseitige und verantwortungsvolle Aufgabe / Entfaltungsmöglichkeiten / Supervision, Intervision, Fort- und Weiterbildung / Das Salär richtet sich nach den öffentlich-rechtlichen Richtlinien.

Weitere Informationen zur Arbeit und zur Institution gibt gerne: Herr Robert Schmitt, Sozialpädagogischer Leiter, Telefon 0041/41 - 666 28 44.

Schriftliche Bewerbungen an: Stiftung Juvenat der Franziskaner, z.Hd. Frau Marisa Janser, Leiterin, CH-6073 Flüeli-Ranft.

2.42



Dmura per attempo e
Chesa da fliamaint
Promulins

Alters- und Pflegeheim
Oberengadin
7503 Samedan
Tel. 081/851 01 11, Fax 081/851 01 12

Wir sind ein modernes Alters- und Pflegeheim mit 100 Bewohnerinnen und Bewohnern in Samedan im Oberengadin.

Für die Leitung dieses Alters- und Pflegeheims suchen wir per 1. Juni 2001 oder nach Vereinbarung einen engagierten

Heimleiter

Für diese anspruchsvolle und abwechslungsreiche Aufgabe wenden wir uns an eine erfahrene, gut qualifizierte und kommunikative Persönlichkeit, welche über Führungserfahrung und Fachfahrung i.S. Heim oder Spital verfügt.

Gerne informieren wir Sie nach Durchsicht Ihrer Unterlagen in einem persönlichen Gespräch über unseren Betrieb und unsere Anstellungsbedingungen.

Ihre schriftliche Bewerbung schicken Sie bitte mit den üblichen Unterlagen bis zum 23. Februar 2001 an:

Fachkommission des Alters- und Pflegeheims Promulins, Herrn Reto Filli, Landammann Kreisamt Oberengadin, 7503 Samedan



Chinderhuus Sunneschii

Das Chinderhuus Sunneschii in **Herrliberg** am Zürichsee ist ein Arbeitszweig des Diakonieverbandes Ländli. Es bietet zehn normalbegabten Kindern im Alter von einem Monat bis 15 Jahren langfristige Aufnahme und ganzheitliche Betreuung.

Zur Ergänzung unseres Teams suchen wir einen

Erzieher/Miterzieher

Wir wünschen uns einen Mitarbeiter, der sich mit den christlichen Zielen unseres Werkes identifizieren kann und sich für sozial benachteiligte Kinder engagieren möchte. Aus Gründen der Teamzusammensetzung werden männliche Bewerber bevorzugt.

Auskünfte erteilt Ihnen gerne Schwester Monika Kohli, Tel. 01/915 15 00. Bewerbungen richten Sie bitte an:

Diakonieverband Ländli, 6315 Oberägeri

Robert Dubacher, Personalleiter, Tel. 041/754 99 08

E-mail: dubacher@laendli.ch / www.sunneschii.ch

2.1

Kinder- und Jugendpsychiatrische Dienste St. Gallen

Für unsere kinderpsychiatrische Tagesklinik «Haus auf Wiesen» suchen wir ab sofort oder nach Vereinbarung eine(n)

sozialpädagogische(n) Praktikantin/ Praktikanten (100 %)

Wir sind ein interdisziplinäres, auf psychoanalytisch-systemischem Hintergrund arbeitendes Team (Ärzte, Sozialpädagogen, Lehrerin, Psychologin). Uns sind sieben normalintelligente Kinder zwischen sechs und zwölf Jahren zur Behandlung anvertraut, die an psychischen, psychosomatischen, hirnfunktionellen und / oder Verhaltensstörungen leiden. Wenn Sie die Mitgestaltung des pädagogischen Alltags im Rahmen einer interdisziplinären Zusammenarbeit interessiert und Sie sich mindestens in fortgeschrittener Ausbildung in Sozialpädagogik befinden, freuen wir uns auf Ihre Bewerbung.

Bitte senden Sie Ihre Bewerbungsunterlagen an folgende Adresse: Tagesklinik «Haus auf Wiesen», Herr Dr. med. Pietro Menghini, Leiter Tagesklinik, Hardungsstrasse 7, 9011 St. Gallen

Bei Fragen steht Ihnen Frau S. Bachofner, Sozialpädagogin, gerne zur Verfügung (Tel.-Nr.: 071 / 245 20 22).




MOBILE Wohnen & Arbeiten

Die **Villa MOBILE** bietet betreutes Wohnen für 13 Erwachsene, die mit psychischen Schwierigkeiten vertraut sind.

Die Küche ist das Herz des Hauses.

Wir suchen eine Persönlichkeit, die an diesem zentralen Ort präsent ist und ein offenes Ohr hat für die Menschen, die dort ein- und ausgehen. Wenn Sie gerne

kochen und betreuen

und nachweisbare Berufserfahrung in diesen Gebieten mitbringen, sollen Sie uns kennenlernen.

Sie sind verantwortlich für eine gesunde, ausgewogene Ernährung, können mit dem vorgegebenen Budget wirtschaften und kennen die Hygieneanforderungen an einen Grosshaushalt.

Sie verstehen es, andere liebevoll anzuleiten und mögen ein lebhaftes Umfeld.

Sie sind in einem Team von Pädagogen integriert und nehmen an den Wochensitzungen und Supervisionen teil. Die christliche Orientierung des Teams entspricht Ihnen.

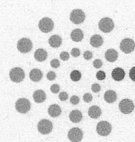
Sie sind bereit, am Abend bis 20.00 Uhr zu arbeiten. Die Wochenenden sind frei.

Wir bieten eine Entlohnung, die Ihrer Berufserfahrung angepasst ist, 5 Wochen Ferien und die Möglichkeit zu Fort- und Weiterbildung.

Der Stellenantritt ist Mitte März/Anfang April oder nach Vereinbarung.

Ihre schriftliche Bewerbung senden Sie bitte an:
Monika Plüss-Widmer, Villa MOBILE,
Dornacherstrasse 315, 4053 Basel

2.36



STIFTUNG KIND & AUTISMUS

Wir suchen auf April 2001 oder später

Sozialpädagoge/ Sozialpädagogin 70-80 %

für die Mitarbeit im Schul- und Teilzeit-Wohnbereich der Tagesschule der Stiftung Kind & Autismus.

Sie bringen mit:

- ein Abschlussdiplom
- Flexibilität, Initiative und Belastbarkeit
- die Bereitschaft, in einem interdisziplinären Team zu arbeiten
- Erfahrung mit behinderten Kindern
- Humor

Wir bieten:

- Spannende Tätigkeit in der Tagesschule und im Wohnbereich in einer Gruppe von
- 4 Kindern mit Autismus oder Wahrnehmungsbehinderung
 - neue Formen der interdisziplinären Zusammenarbeit
 - gute Erreichbarkeit mit öffentlichen Verkehrsmitteln

Tel. Auskünfte erteilt: Betina Bischof
Pädagogische Leiterin 01 734 56 10

Ihre Bewerbung richten Sie bitte an die Stiftung Kind & Autismus, z. Hd. Frau B. Bischof, Bergstrasse 28, 8902 Urdorf.

2.34

Der Götschihof in Aeugstertal ist ein Zweigbetrieb der Stiftung Solvita und ist im ländlichen, aber gut erschlossenen Knonaeramt (Kt. ZH) gelegen. Bei uns leben und arbeiten Menschen mit leichter und schwerer geistiger Behinderung.

Im Gärtnereibetrieb beschäftigen wir Mitarbeiterinnen und Mitarbeiter mit einer leichten geistigen Behinderung.

Neben der Topfpflanzenproduktion arbeiten wir auch im Gartenunterhaltsbereich und führen eine Werkgruppe.

Wir suchen auf 1. Mai 2001 oder nach Vereinbarung qualifizierte/n, selbständige/n

Gärtner/in

als Werkgruppenleiter/in

Sie bringen mit:

- Abgeschlossene Berufslehre
- Kreativität, handwerkliches Geschick
- Freude an der Arbeit mit geistig behinderten Menschen
- Belastbarkeit
- Fahrausweis Kat. B (PW)

Wir bieten Ihnen:

- Ein vielfältiges und abwechslungsreiches Arbeitsfeld
- Selbständigkeit
- Regelmässige Arbeitszeit
- Sorgfältige Einarbeitung

Falls wir Sie angesprochen haben, freuen wir uns auf Ihre Bewerbung oder einen Telefonanruf an Frau Veronika Berz, Leiterin der Gärtnerei, Tel. 01 763 40 40.

Ihre schriftliche Bewerbung richten Sie bitte an Josef Sonderegger, Leiter Götschihof:

Stiftung Solvita

Götschihof, 8914 Aeugstertal

Neumünsterallee

Sozialpädagogische Wohngruppen für Kinder



Wir suchen auf 1. April 2001 in unser kleines Wohnheim

ausgebildete Sozialpädagogin

evtl. als

Gruppenleiterin sowie Aushilfe

zur Begleitung einer Gruppe von 8 verhaltensauffälligen Kindern beiderlei Geschlechts im Alter von 5-12 Jahren und allenfalls zur Führung eines Teams von vier Sozialpädagoginnen.

Wir bieten:

- vielseitigen Aufgabenbereich mit Gestaltungsspielraum
- ein ressourcenorientiertes pädagogisches Konzept
- Fachberatung und Supervision

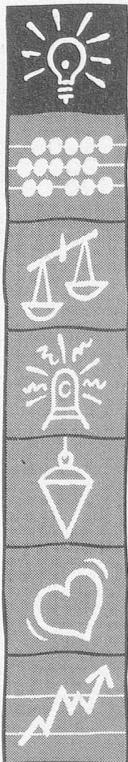
Wir erwarten:

- Fach- und Führungskompetenz
- hohe Kommunikationsfähigkeit
- Bereitschaft zu längerfristigem Engagement
- Fähigkeit zu anspruchsvoller Elternarbeit

Bewerbungsunterlagen mit Schriftprobe sind an folgende Adresse zu senden:

Dieter Müller, Heimleiter, Neumünsterallee 16, 8008 Zürich, Tel. 01/385 59 60

2.33



Erweitern Sie Basels Horizont.

Erziehungsdepartement/Ressort Dienste

Im Wohnverbund I der Abteilung Erwachsene Behinderte suchen wir eine/n

Sozialpädagogen/in

zur Betreuung, Begleitung und Pflege erwachsener Menschen mit geistiger Behinderung.

Es wäre schön, wenn Sie bereits Erfahrung mit diesem Personenkreis gesammelt haben. Zur Erfüllung der Aufgaben ist es notwendig, unregelmässig zu arbeiten.

Ausserdem suchen wir für unsere Förderstätte Prisma eine/n

Sozialpädagogen/in, 80% (Gruppenleitung)

Wir bieten zeitgemässe Anstellungsbedingungen, fachliche Unterstützung und Beteiligung an der Konzeptentwicklung unserer Einrichtung.

Wenn wir Ihr Interesse geweckt haben, wenden Sie sich bitte an den Institutionsleiter, Herrn Clemens Moser, Telefon 061/321 16 00. Er gibt Ihnen gerne weitere Auskünfte.

Ihre Unterlagen senden Sie bitte an: Wohnverbund I, Institutionsleitung, Postfach, 4025 Basel.

Erziehungsdepartement Basel-Stadt
Bei uns können Sie etwas bewegen.



www.stellen.bs.ch

EKKHARTHOF



Heil- und Bildungsstätte
für Seelenpflege-bedürftige
Kinder, Jugendliche und Erwachsene

Wir suchen per 1. April 2001 oder nach Übereinkunft für unser Kinderwohnheim (bestehend aus 4-5 Wohngruppen)

eine/n Erzieher/in mit Bereichsleitungsaufgaben

80-100 % Pensum (Co-Leitung möglich)

mit abgeschlossener Ausbildung als Sozialpädagoge/in

Etwa 60 Prozent davon entfallen für die Betreuung auf verschiedenen Gruppen (Springer).

Interessiert Sie die Mitarbeit und Leitung in einem anthroposophisch geführten Heim, so richten Sie Ihre vollständige schriftliche Bewerbung bitte an:

Ekkharthof
Markus Blatt, Bereichsleitung Kinderwohnheim
8574 Lengwil-Oberhofen

2.50

Die **Stiftung Sonderschule Walde** (Kt. Aargau) für Kinder mit einer Verhaltensauffälligkeit oder Lernbeeinträchtigung, welche in einer idyllischen, naturverbundenen Umgebung, abseits von Lärm und Hektik verweilt, sucht für den Aufbau einer zweiten Klasse im neuen Schuljahr (August 2001) eine/einen

Heilpädagogin/ Heilpädagogen für die Unter- und Mittelstufe

Die Kinder wohnen von Montag bis Freitag im Schulheim und werden von einem aufgestellten Team betreut und begleitet. Die Zusammenarbeit der Schule und der sozialpädagogischen Betreuung ist uns sehr wichtig, damit eine ganzheitlich, gezielte Betreuung und Förderung stattfinden kann. Die neue Stiftung, das neue pädagogische Konzept sowie die Interimsleitung sind sehr flexibel und gerne bereit, neue Ideen zur Entwicklung der Kinder einfließen zu lassen.

Wenn Sie eine kreative Herausforderung suchen und eine Stelle, nach kantonaler Besoldung, in einem professionell geführten Team suchen, sind Sie genau richtig, um ihre schriftliche Bewerbung an die folgende Adresse zu senden:

Institut PEQM
Untere Grabenstrasse 33
4800 Zofingen

Weitere Auskünfte unter Tel. 062 752 72 02
(Frau K. Haefeli)

2.46

Ausbildungsstätte
für Beruf und Wohnen
Hauptstrasse 31
3512 Walkringen
Tel. 031/701 02 12



Friederika-Stiftung

In vertrauenserweckender Gemeinschaft können 24 junge Menschen mit Lernschwierigkeiten, in verschiedenen Berufen eine Anlehre absolvieren. Ziel ist ihre soziale und berufliche Integration. Dieser Auftrag wird im Zusammenspiel aller Bereiche der Institution (Berufsausbildung, Berufsschule, Wohngruppen) erfüllt.

Betreute Wohngruppen geben den Jugendlichen den Rahmen für eigene Entwicklungen als auch für das tägliche Erleben und Lernen, wie Wohnen und Freizeit in einer Gruppe gestaltet werden kann.

Wir suchen per 1. August 2001

Sozialpädagoge 75 %

Aus Gründen der Teamzusammensetzung wird ein männlicher Bewerber bevorzugt.

Wir erwarten:

- abgeschlossene Ausbildung in Sozialpädagogik
- engagierte Zusammenarbeit und Teamfähigkeit
- Freude am Leiten von Gruppen
- Geschick, Lebensthemen im Wohnschulunterricht aufzugreifen
- Freude an Spiel, Sport, Musik und Freizeit-Unternehmungen
- Nachtpräsenzdienste

Wir bieten:

- kreatives, anspruchsvolles Aufgabengebiet
- gute Rahmenbedingungen und Unterstützung
- interne und externe Fortbildung sowie Reflexionsmöglichkeit
- Anstellungsbedingungen in Anlehnung an die kant. Richtlinien

Wenn Sie interessiert sind, so geben wir Ihnen gerne nähere Auskunft.

Ihre Bewerbung senden Sie bitte an die Friederika-Stiftung,
U.+M. Fricker-Roidt, Institutionsleitung.

2.45

Wohnheim Bethanien · Oberlandstrasse 84 · 3700 Spiez

Tel. 033/654 13 93 · Fax 033/654 13 85

Verein für die Betreuung psychisch Kranker.

In unserem Wohnheim betreuen, pflegen und beschäftigen wir 18 psychisch / geistig behinderte erwachsene Menschen.

**Wir suchen per sofort oder nach Vereinbarung
zwei MitarbeiterInnen zur Verstärkung unseres Teams**

Krankenschwester/-pfleger

PsyKP 80-100%

und / oder

SozialpädagogIn 80-100%

Wir erwarten:

- abgeschlossene Ausbildung in PSYKP / AKP / DNII oder als dipl. Sozialpädagogin mit Erfahrung in der Betreuung von psychisch und geistig Behinderten
- teamfähige, initiative und belastbare Persönlichkeit
- Mitarbeit in allen Bereichen (Wohnen und Beschäftigung)

Wir bieten:

- ein spannendes, vielseitiges Arbeitsfeld
- Raum für selbstständiges Arbeiten
- gutes Arbeitsklima
- zeitgemässe Anstellungsbedingungen

Für weitere Auskünfte steht Ihnen Frau E. Hürlimann, Heimleiterin, gerne zur Verfügung (Tel. 033/654 13 93).

Bewerbungen mit den üblichen Unterlagen sind bis 25. Februar 2001 zu richten an:

Wohnheim Bethanien, z.Hd. Frau E. Hürlimann, Oberlandstrasse 84, 3700 Spiez.

2.48

Lihn steht für das genossenschaftlich geführte Kurs- und Feriencenter auf dem Kerenzerberg.

Zur Verstärkung unseres jungen Teams suchen wir eine

Stellvertretung des Zentrumleiters.

Suchen Sie auf Frühling 2001 eine neue Herausforderung und wollen Leben und Arbeiten zu einem Ganzen werden lassen? Sie übernehmen Verantwortung in einem motivierten Team. Die vielseitigen Organisations- und Administrationsaufgaben erledigen Sie am PC. Kontakt zu unseren Gästen haben Sie an der Rezeption, am Telefon oder per E-Mail.

Wir bieten eine Anstellung zwischen 80-100 Prozent mit flexiblem Arbeitsmodell, Weiterbildungsmöglichkeiten und fairer Entlohnung. Die Familienwohnung im Zweifamilienhaus, mit herrlicher Aussicht auf den Walensee, gehört zum Zentrum. Schauen Sie auf der Homepage, was wir unseren Gästen alles bieten.



Lihn
Blaukreuz Kurs-
und Feriencenter
8757 Filzbach GL
Tel. 055 614 13 42
www.lihn.ch

Interessiert? Rufen Sie an und verlangen Sie die Unterlagen zur Bewerbung. Fragen beantwortet Ihnen gerne Hannes Hochuli telefonisch während den Bürozeiten oder per E-Mail.

2.47

Anmeldung für die Stellenvermittlung

Name/Vorname _____

Strasse _____

PLZ/Ort _____

Tel. _____ Geb.-Datum _____

Zivilstand _____ Nationalität _____

Besuchte Schulen was bis wo von bis

Primarschule _____

Sekundar-/Realschule _____

Mittelschule _____

Hochschule _____

Lehre als _____

Letzte drei Arbeitgeber (inklusive jetziger Arbeitgeber)

vom _____ bis _____

vom _____ bis _____

vom _____ bis _____

Letzte Stelle gekündigt ungekündigt stellenlos seit _____

Stelle gesucht als _____

Wann können Sie die neue Stelle antreten? _____

Heimtyp _____

Gegend _____ Gehaltsansprüche _____

Für Praktikanten: Dauer des Praktikums _____

Woher kennen Sie die Stellenvermittlung? _____

Kurzer Text für die Ausschreibung im Stellenanzeiger der Fachzeitschrift Heim

Bemerkungen _____

WICHTIG:

- Einschreibgebühr (inkl. Ausschreibung für 2 Monate im Stellenanzeiger) **Fr. 70.– (inkl. MWST)**, für Stellensuchende im Ausland Fr. 95.–!
- Für die Vermittlung werden keine weiteren Gebühren erhoben
- Redaktionsschluss für den Stellenanzeiger ist der **30. des Vormonats**
- Bitte eine Passfoto der Anmeldung beilegen
- Offerten von Heimen sind **auf jeden Fall** zu beantworten
- Adressänderungen sind der Stellenvermittlung **sofort** zu melden

R
A

Der/Die Unterzeichnete verpflichtet sich, der Stellenvermittlung unverzüglich zu melden, wenn er/sie sich für eine Stelle entschieden hat (auch wenn die Vermittlung nicht durch die Stellenvermittlung zustande kam).

Datum _____

Unterschrift _____