

Objektyp: **Advertising**

Zeitschrift: **Curaviva : Fachzeitschrift**

Band (Jahr): **83 (2012)**

Heft 3: **Generationenvertrag : Solidarität auf dem Prüfstand**

PDF erstellt am: **24.07.2024**

Nutzungsbedingungen

Die ETH-Bibliothek ist Anbieterin der digitalisierten Zeitschriften. Sie besitzt keine Urheberrechte an den Inhalten der Zeitschriften. Die Rechte liegen in der Regel bei den Herausgebern. Die auf der Plattform e-periodica veröffentlichten Dokumente stehen für nicht-kommerzielle Zwecke in Lehre und Forschung sowie für die private Nutzung frei zur Verfügung. Einzelne Dateien oder Ausdrucke aus diesem Angebot können zusammen mit diesen Nutzungsbedingungen und den korrekten Herkunftsbezeichnungen weitergegeben werden. Das Veröffentlichen von Bildern in Print- und Online-Publikationen ist nur mit vorheriger Genehmigung der Rechteinhaber erlaubt. Die systematische Speicherung von Teilen des elektronischen Angebots auf anderen Servern bedarf ebenfalls des schriftlichen Einverständnisses der Rechteinhaber.

Haftungsausschluss

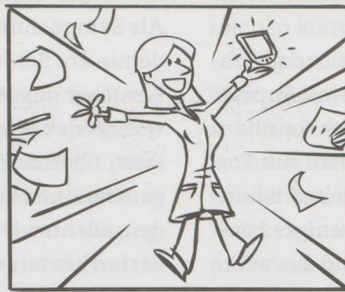
Alle Angaben erfolgen ohne Gewähr für Vollständigkeit oder Richtigkeit. Es wird keine Haftung übernommen für Schäden durch die Verwendung von Informationen aus diesem Online-Angebot oder durch das Fehlen von Informationen. Dies gilt auch für Inhalte Dritter, die über dieses Angebot zugänglich sind.



Die führende mobile Pflegedoku für Spitex und Heim



Doku Überflutung ?



Dank careCoach ...



...Zeit für's Wesentliche !



- 80% weniger Dokumentationsaufwand durch unsere brandneue Abweichungs-Methode
- Browser-Lösung für einen flexiblen Einsatz auf PCs, Tablets, Laptops, PDAs
- topaktuelle Pflegekataloge (BESA LK 10, RAI, Spitex, ATL, AEDL, NANDA, etc.)
- Planung, Pflegedoku, Leistungsabrechnung, Verbrauchsmaterial-Abrechnung uvm.
- Beratung und Prozessoptimierung durch kompetentes Fachpersonal

Tel 044 360 44 24

topCare Management AG
Stampfenbachstrasse 68, 8006 Zürich

www.carecoach.ch

CURAVIVA **weiterbildung**

Praxisnah und persönlich.

Supervision, Coaching, Organisationsberatung

Nachdiplomstudium

Beratung in Veränderungsprozessen

Integrales Basisstudium (52 Tage), Luzern

- Erwerb der Kernkompetenzen als Beratungsperson
- Interne und externe Beratungsfunktion

Nächster Start: 5. November 2012

Infoveranstaltungen: 18. April 2012, 2. Juli 2012, Luzern
(Anmeldung erwünscht)

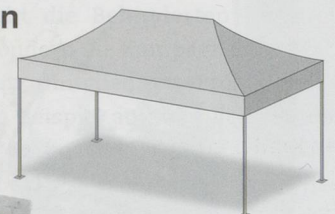
Zusatzmodule für die BSO-Anerkennung

- **Werkstatt Supervision**
April bis Oktober 2012 (12 Tage)
- **Werkstatt Coaching**
September bis November 2012 (5 Tage)

Weitere Informationen und die Detailprogramme finden Sie unter www.weiterbildung.curaviva.ch/management

CURAVIVA Weiterbildung Abendweg 1 6006 Luzern
Telefon 041 419 01 72 weiterbildung@curaviva.ch

Festbankgarnituren Arbeitszelte Faltzelte



für professionelle
Anwender

Schöni
PartyWare

Schöni PartyWare AG
Isenrietstrasse 9a
8617 Mönchaltorf

Tel. 044 984 44 05
Fax 044 984 44 60
www.zeltshop.ch



Jedes Kind soll in einer Familie aufwachsen – geliebt, geachtet und behütet. SOS-Kinderdorf gibt weltweit 75 000 in Not geratenen Kindern ein Zuhause und fördert ihre Entwicklung nachhaltig.

Mit Ihrer Spende geben Sie Kindern in aller Welt eine Zukunft:
www.sos-kinderdorf.ch, PC 30-31935-2

Jedem Kind ein liebevolles Zuhause

