

Objektyp: **Advertising**

Zeitschrift: **Curaviva : Fachzeitschrift**

Band (Jahr): **83 (2012)**

Heft 5: **Burnout : Krankheit der Helfer**

PDF erstellt am: **24.07.2024**

Nutzungsbedingungen

Die ETH-Bibliothek ist Anbieterin der digitalisierten Zeitschriften. Sie besitzt keine Urheberrechte an den Inhalten der Zeitschriften. Die Rechte liegen in der Regel bei den Herausgebern. Die auf der Plattform e-periodica veröffentlichten Dokumente stehen für nicht-kommerzielle Zwecke in Lehre und Forschung sowie für die private Nutzung frei zur Verfügung. Einzelne Dateien oder Ausdrucke aus diesem Angebot können zusammen mit diesen Nutzungsbedingungen und den korrekten Herkunftsbezeichnungen weitergegeben werden. Das Veröffentlichen von Bildern in Print- und Online-Publikationen ist nur mit vorheriger Genehmigung der Rechteinhaber erlaubt. Die systematische Speicherung von Teilen des elektronischen Angebots auf anderen Servern bedarf ebenfalls des schriftlichen Einverständnisses der Rechteinhaber.

Haftungsausschluss

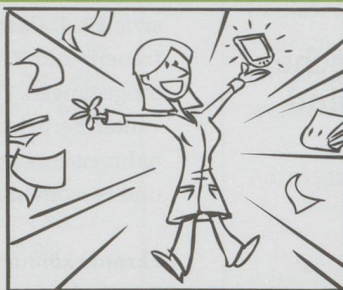
Alle Angaben erfolgen ohne Gewähr für Vollständigkeit oder Richtigkeit. Es wird keine Haftung übernommen für Schäden durch die Verwendung von Informationen aus diesem Online-Angebot oder durch das Fehlen von Informationen. Dies gilt auch für Inhalte Dritter, die über dieses Angebot zugänglich sind.



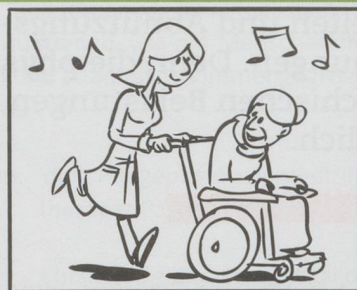
Die führende mobile Pflegedoku für Spitex und Heim



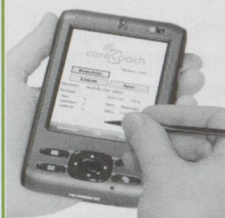
Doku Überflutung ?



Dank careCoach ...



...Zeit für's Wesentliche !



- 80% weniger Dokumentationsaufwand durch unsere brandneue Abweichungs-Methode
- Browser-Lösung für einen flexiblen Einsatz auf PCs, Tablets, Laptops, PDAs
- topaktuelle Pflegekataloge (BESA LK 10, RAI, Spitex, ATL, AEDL, NANDA, etc.)
- Planung, Pflegedoku, Leistungsabrechnung, Verbrauchsmaterial-Abrechnung uvm.
- Beratung und Prozessoptimierung durch kompetentes Fachpersonal

Tel 044 360 44 24

topCare Management AG
Stampfenbachstrasse 68, 8006 Zürich

www.carecoach.ch

Einfach komfortabel ..

Der Clematis erfüllt alle Anforderungen an einen Pflegerollstuhl und noch mehr...

Nur beim Preis ist er knauserig!

Beachten Sie auch unsere Aktionen unter www.gloorrehab.ch



Neu ist der Clematis mit Arbeitstisch, Seitenpelotten und winkelverstellbaren Fussplatten ausgerüstet.

Natürlich zum gleichen Preis!

Verlangen Sie ein Exemplar **kostenlos und unverbindlich** zur Probe!

Gloor Rehabilitation & Co AG

Mattenweg 5 CH - 4458 Eptingen
Tel. 062 299 00 50 Fax 062 299 00 53
www.gloorrehab.ch mail@gloorrehab.ch

CURAVIVA **weiterbildung**

Praxisnah und persönlich.

Bildung, die weiter geht

• **Behandlungspflege**

Kurs D: 24. Mai bis 29. Oktober 2012 (10 Tage), Baar

Kurs E: 26. Juni bis 3. Dezember 2012 (10 Tage), Olten

Kurs F: 20. August bis 17. Dezember 2012 (10 Tage), Uster

• **Lehrgang BerufsbildnerIn**

(mit SVEB-Zertifikat Stufe 1)

September 2012 bis April 2013, 17 Tage, Luzern

Infoveranstaltungen: 26. April, 28. Juni 2012

• **Lehrgang Langzeitpflege und -betreuung**

Schwerpunkte Gerontopsychiatrische Pflege/Betreuung und Palliative Care

Kurs A: April 2013 bis September 2014, 40 Tage, Luzern

Kurs B: November 2013 bis April 2015, 40 Tage, Luzern

Infoveranstaltungen: 14. Juni, 25. Oktober 2012;

18. Februar, 27. Mai 2013

Weitere Informationen und das Detailprogramm finden Sie unter **www.weiterbildung.curaviva.ch**

CURAVIVA Weiterbildung Abendweg 1 6006 Luzern
Telefon 041 419 01 72 weiterbildung@curaviva.ch