

Objektyp: **Advertising**

Zeitschrift: **Curaviva : Fachzeitschrift**

Band (Jahr): **83 (2012)**

Heft 6: **Glück : wie das Leben gelingt**

PDF erstellt am: **24.07.2024**

### **Nutzungsbedingungen**

Die ETH-Bibliothek ist Anbieterin der digitalisierten Zeitschriften. Sie besitzt keine Urheberrechte an den Inhalten der Zeitschriften. Die Rechte liegen in der Regel bei den Herausgebern. Die auf der Plattform e-periodica veröffentlichten Dokumente stehen für nicht-kommerzielle Zwecke in Lehre und Forschung sowie für die private Nutzung frei zur Verfügung. Einzelne Dateien oder Ausdrucke aus diesem Angebot können zusammen mit diesen Nutzungsbedingungen und den korrekten Herkunftsbezeichnungen weitergegeben werden. Das Veröffentlichen von Bildern in Print- und Online-Publikationen ist nur mit vorheriger Genehmigung der Rechteinhaber erlaubt. Die systematische Speicherung von Teilen des elektronischen Angebots auf anderen Servern bedarf ebenfalls des schriftlichen Einverständnisses der Rechteinhaber.

### **Haftungsausschluss**

Alle Angaben erfolgen ohne Gewähr für Vollständigkeit oder Richtigkeit. Es wird keine Haftung übernommen für Schäden durch die Verwendung von Informationen aus diesem Online-Angebot oder durch das Fehlen von Informationen. Dies gilt auch für Inhalte Dritter, die über dieses Angebot zugänglich sind.

## BETHESDA ALTERSZENTREN

Bethesda zeichnet sich aus durch eine lange Geschichte des sozialdiakonischen Engagements für Menschen in aussergewöhnlichen Situationen ihres Lebens. Als Unternehmensgruppe engagiert sich die Stiftung in Spitaldienstleistungen mit dem erfolgreichen Bethesda Spital Basel, in Einrichtungen wie der Bethesda Pflgeresidenz Küsnacht/ZH sowie im Bildungswesen. Bethesda entwickelt seine Tätigkeit im strategischen Geschäftsfeld «**Betreuung und Pflege im Alter**» entschlossen weiter mit dem Ziel, die Anzahl der regional gut verketteten Alters- und Pflegezentren auszubauen. Die «**Bethesda Alterszentren AG**» wird die erste schweizweit in diesem Marktsegment tätige Unternehmensgruppe mit gemeinnütziger Ausrichtung sein. Für die neu geschaffene Position suchen wir eine an christlichen Werten orientierte Führungspersönlichkeit als

# Direktor/in Bethesda Alterszentren AG

Administrativer Sitz im Mittelland

Sie führen das Unternehmen operativ und zielorientiert in einem sich im Aufbruch befindenden Strategischen Geschäftsfeld Betreuung und Pflege im Alter. In der ersten Phase bauen Sie eine effiziente Organisation auf, akquirieren Alters- und Pflegezentren und sind um den optimalen Einsatz aller Ressourcen besorgt. Sie handeln im Rahmen von Leitbild und Strategie. Als Persönlichkeit aus dem Umfeld der Altersarbeit und idealerweise eigenem schweizweiten Netzwerk fällt es Ihnen leicht, die richtigen Schlüsse für die Zukunft der Unternehmung zu ziehen. Wir suchen eine Persönlichkeit mit Erfahrung im Aufbau und in der mehrjährigen Führung einer grösseren Unternehmung im Gesundheitswesen oder einem ähnlichen Bereich mit betriebswirtschaftlicher, juristischer oder gleichwertiger Ausbildung (Uni/FH) sowie relevanter Weiterbildung. Ihrem Auftrag, dem Bethesda und seinen Werten fühlen Sie sich persönlich verpflichtet und prägen die Kultur integrativ und zielstrebig massgeblich mit. Als vorwärtstreibende, sozialkompetente Führungskraft verstehen Sie es, Teamgeist mit Durchsetzungsvermögen zu kombinieren. Sie kommunizieren gewandt auf allen Stufen und verhandeln geschickt sowie fair. Wir anvertrauen Ihnen die Führung einer aufzubauenden Unternehmung in einem attraktiven Arbeitsumfeld und bieten Ihnen moderne Managementhilfsmittel und angemessene Kompetenzen. Sie werden gefordert und können sich verwirklichen. Wir freuen uns auf Ihre Reaktion!

Vielen Dank für Ihre Bewerbung via [www.mercuriurval.ch](http://www.mercuriurval.ch). Bei Ihrer Bewerbung per E-Mail an [basel.ch@mercuriurval.com](mailto:basel.ch@mercuriurval.com) bitten wir Sie die Ref. Nr. **CH-MUBS-000602/388** zu vermerken. Gerne geben wir Ihnen weitere Informationen unter **061 367 67 67**. Mercuri Urval mit Sitz in Zürich, Nyon, Basel, Bern und Luzern sowie weltweit über 70 Niederlassungen.

Board & Executive

**Mercuri Urval**

## PERSONALBERATUNG

WEIL GUTES PERSONAL ZÄHLT

### Personalvermittlung

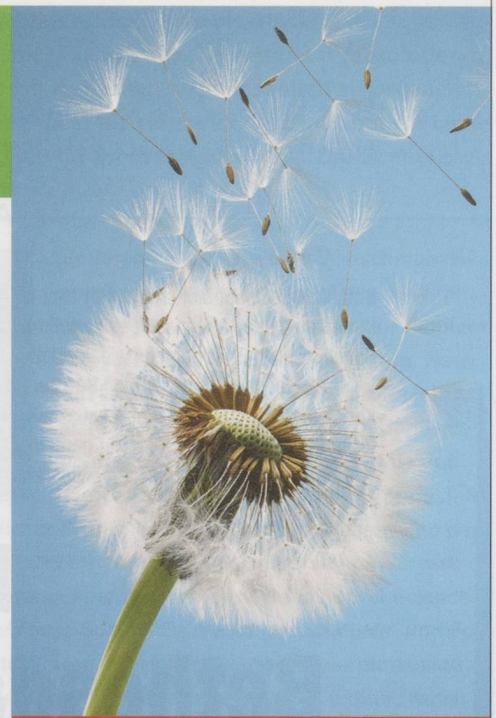
Kompetente Rekrutierung für Heime und Vermittlung von Kader- und Fachpersonal

### Expertenpool

Kurzfristig abrufbare und massgeschneiderte Unterstützung für Personal- und Fachfragen in Heimen

### sozjobs.ch

Der Online-Stellenmarkt für den sozialen Bereich und Gesundheitsberufe



[www.personalberatung.curaviva.ch](http://www.personalberatung.curaviva.ch)

## Modulare Lehrgänge Pflege&Betreuung: Spitäler – Heime – Spitex

- Tagesverantwortung in Langzeitinstitutionen
- Gerontopsychiatrie
- Gerontologie
- Haushelferinnen in der Spitex
- Wiedereinstieg/Refresher Pflege
- Pflege mit verschiedenen Schwerpunkten:  
Akute Pflege, Case Management in der Pflege,  
Pflege chronisch kranker Menschen, Geriatrische  
Pflege, Pflege von Menschen mit Demenz,  
Palliative Pflege, Komplementärmedizinische  
Pflege, Kinaesthetics in der Pflege, Gerontologie

Persönliche Beratung: Tel. +41 (0)62 837 58 39

[www.careum-weiterbildung.ch](http://www.careum-weiterbildung.ch)

Mühlemattstrasse 42  
CH-5001 Aarau  
Tel. +41 (0)62 837 58 58  
[info@careum-weiterbildung.ch](mailto:info@careum-weiterbildung.ch)