

Objektyp: **Advertising**

Zeitschrift: **Curaviva : Fachzeitschrift**

Band (Jahr): **91 (2020)**

Heft 5: **Freundschaft : eine sinnstiftende Beziehung**

PDF erstellt am: **15.09.2024**

Nutzungsbedingungen

Die ETH-Bibliothek ist Anbieterin der digitalisierten Zeitschriften. Sie besitzt keine Urheberrechte an den Inhalten der Zeitschriften. Die Rechte liegen in der Regel bei den Herausgebern. Die auf der Plattform e-periodica veröffentlichten Dokumente stehen für nicht-kommerzielle Zwecke in Lehre und Forschung sowie für die private Nutzung frei zur Verfügung. Einzelne Dateien oder Ausdrucke aus diesem Angebot können zusammen mit diesen Nutzungsbedingungen und den korrekten Herkunftsbezeichnungen weitergegeben werden. Das Veröffentlichen von Bildern in Print- und Online-Publikationen ist nur mit vorheriger Genehmigung der Rechteinhaber erlaubt. Die systematische Speicherung von Teilen des elektronischen Angebots auf anderen Servern bedarf ebenfalls des schriftlichen Einverständnisses der Rechteinhaber.

Haftungsausschluss

Alle Angaben erfolgen ohne Gewähr für Vollständigkeit oder Richtigkeit. Es wird keine Haftung übernommen für Schäden durch die Verwendung von Informationen aus diesem Online-Angebot oder durch das Fehlen von Informationen. Dies gilt auch für Inhalte Dritter, die über dieses Angebot zugänglich sind.

Ein Dienst der *ETH-Bibliothek*
ETH Zürich, Rämistrasse 101, 8092 Zürich, Schweiz, www.library.ethz.ch

<http://www.e-periodica.ch>

Zunehmende Personalengpässe in der Pflege erfordern neue Arbeitsmodelle

Derzeit befinden sich die Gesundheitsinstitutionen in einem Pflegefachkräftemangel, der sich in den nächsten Jahren noch verstärken wird. Verkürzte Aufenthaltsdauer, zunehmende Ambulantisierung sowie schwankende Auslastungen und Pflegeintensitäten machen die bedarfsorientierte Planung der Ressourcen deutlich komplexer und schwieriger. Fluktuation sowie Krankheitsausfälle stellen eine grosse Herausforderung dar. Mitarbeitende müssen meist fremdbestimmt einspringen, was zu Mehrbelastung und Unzufriedenheit bei allen Beteiligten führt.

Wie gelingt es den Unternehmen, Personalengpässe aufzufangen, Mitarbeitende an das Unternehmen zu binden, die Zufriedenheit zu steigern sowie die schwankenden Auslastungen und Pflegeintensitäten bedarfsorientiert zu planen?

Ein **administrierter Pool**, betrieben von careanesth, ist eine Alternative zur fixen Abteilungsplanung und ist ausschliesslich für interne, eigene Mitarbeitende gedacht, die in selbst festgelegten Beschäftigungsgraden neben ihrer Festanstellung oder auch ausschliesslich auf Stundenlohnbasis arbeiten möchten und so bedarfsorientiert eingesetzt werden können. Die Institution bestimmt die Löhne und die Bedingungen der Mitarbeitenden im Pool.

Oder Sie greifen auf Mitarbeitende von careanesth im **Springer-Modell** zurück. Mit einem Login auf die OnlineDispo profitieren Sie von einer hohen Verfügbarkeit von qualifiziertem Pflegefachpersonal und können bei Bedarf schnell, einfach und übersichtlich externes Personal buchen. Sie tragen

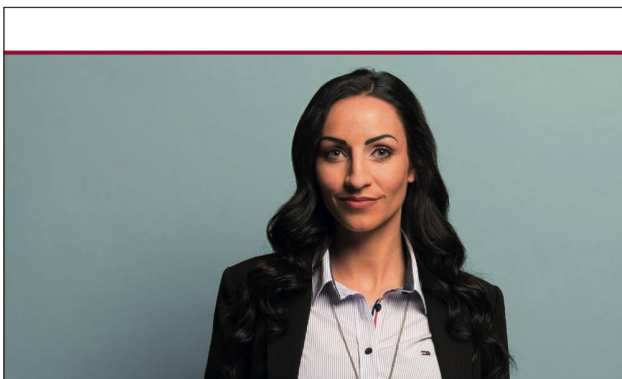
keine Kosten für die webbasierte Software und es besteht keine Verpflichtung gegenüber careanesth bei Beantragung eines Logins.

Bei beiden Modellen schreiben die Mitarbeitenden ihren Dienstplan in der webbasierten OnlineDispo selber. Sie stellen Verfügbarkeiten als Dienste den Unternehmen zur Verfügung. Die Unternehmen buchen mit wenigen Mausklicks für nicht besetzte Dienste skillsorientiert die entsprechenden Personalressourcen und wirken so den Auslastungs- und Bedarfsschwankungen entgegen. Die Mitarbeitenden können demzufolge so arbeiten, wie es ihrer persönlichen Lebenssituation entspricht. Der hohe Grad an Selbstbestimmung führt zu einer besseren Work-Life-Balance und hilft, Familie, Beruf, Weiterbildung und Freizeit besser zu vereinbaren.

Für längerfristige Ausfälle stehen Ihnen unsere **Temporär-Mitarbeitenden** zur Verfügung. Sie alle verfügen über fundierte Berufserfahrung in der Schweiz und helfen über Wochen oder Monate bei Ihnen im Betrieb aus. Alle unsere Mitarbeitenden sind vollständig versichert und careanesth verfügt über die notwendigen Bewilligungen für den Verleih und die Vermittlung von Personal.

Für weitere Informationen steht Ihnen careanesth gerne zur Verfügung.
www.careanesth.com

careanesth 
gesundheitswesentlich



Führungsstark unterwegs

Auf hochwertige Führungsausbildungen im Gesundheitswesen spezialisiert

Vom Basismanagementkurs WBK HF bis zum Masterprogramm in Health Care Management bieten wir für alle Leitungsstufen das passende Angebot.

wittlin stauffer
Managementausbildung
und Unternehmensberatung
Lagerstrasse 102, 8004 Zürich
043 268 26 00
info@wittlin-stauffer.ch
www.wittlin-stauffer.ch



CURAVIVA **weiterbildung**

Praxisnah und persönlich.

Kommunikation ohne Worte mit verbal eingeschränkten Menschen

KoW®-Basis-Training

10./11. September 2020, Luzern

www.weiterbildung.curaviva.ch/pflege