

Une vue inédite de Lausanne

Autor(en): **de Beer, Gavin**

Objektyp: **Article**

Zeitschrift: **Études de Lettres : revue de la Faculté des lettres de l'Université de Lausanne**

Band (Jahr): **2 (1959)**

Heft 3

PDF erstellt am: **20.08.2024**

Persistenter Link: <https://doi.org/10.5169/seals-869924>

Nutzungsbedingungen

Die ETH-Bibliothek ist Anbieterin der digitalisierten Zeitschriften. Sie besitzt keine Urheberrechte an den Inhalten der Zeitschriften. Die Rechte liegen in der Regel bei den Herausgebern.

Die auf der Plattform e-periodica veröffentlichten Dokumente stehen für nicht-kommerzielle Zwecke in Lehre und Forschung sowie für die private Nutzung frei zur Verfügung. Einzelne Dateien oder Ausdrucke aus diesem Angebot können zusammen mit diesen Nutzungsbedingungen und den korrekten Herkunftsbezeichnungen weitergegeben werden.

Das Veröffentlichen von Bildern in Print- und Online-Publikationen ist nur mit vorheriger Genehmigung der Rechteinhaber erlaubt. Die systematische Speicherung von Teilen des elektronischen Angebots auf anderen Servern bedarf ebenfalls des schriftlichen Einverständnisses der Rechteinhaber.

Haftungsausschluss

Alle Angaben erfolgen ohne Gewähr für Vollständigkeit oder Richtigkeit. Es wird keine Haftung übernommen für Schäden durch die Verwendung von Informationen aus diesem Online-Angebot oder durch das Fehlen von Informationen. Dies gilt auch für Inhalte Dritter, die über dieses Angebot zugänglich sind.

UNE VUE INÉDITE DE LAUSANNE

Il y a quelques années, j'ai eu l'honneur de verser à l'iconographie de Lausanne une pièce inédite, la vue exécutée en 1781 par Francis Towne¹. Il m'est possible aujourd'hui de lui en adjoindre une autre, grâce à l'amabilité du directeur du Victoria et Albert Museum, musée où elle est conservée. Il s'agit d'une belle aquarelle prise de la région de La Borde, au nord de la ville, et portant la signature W. Mackinnon et la date 1798.

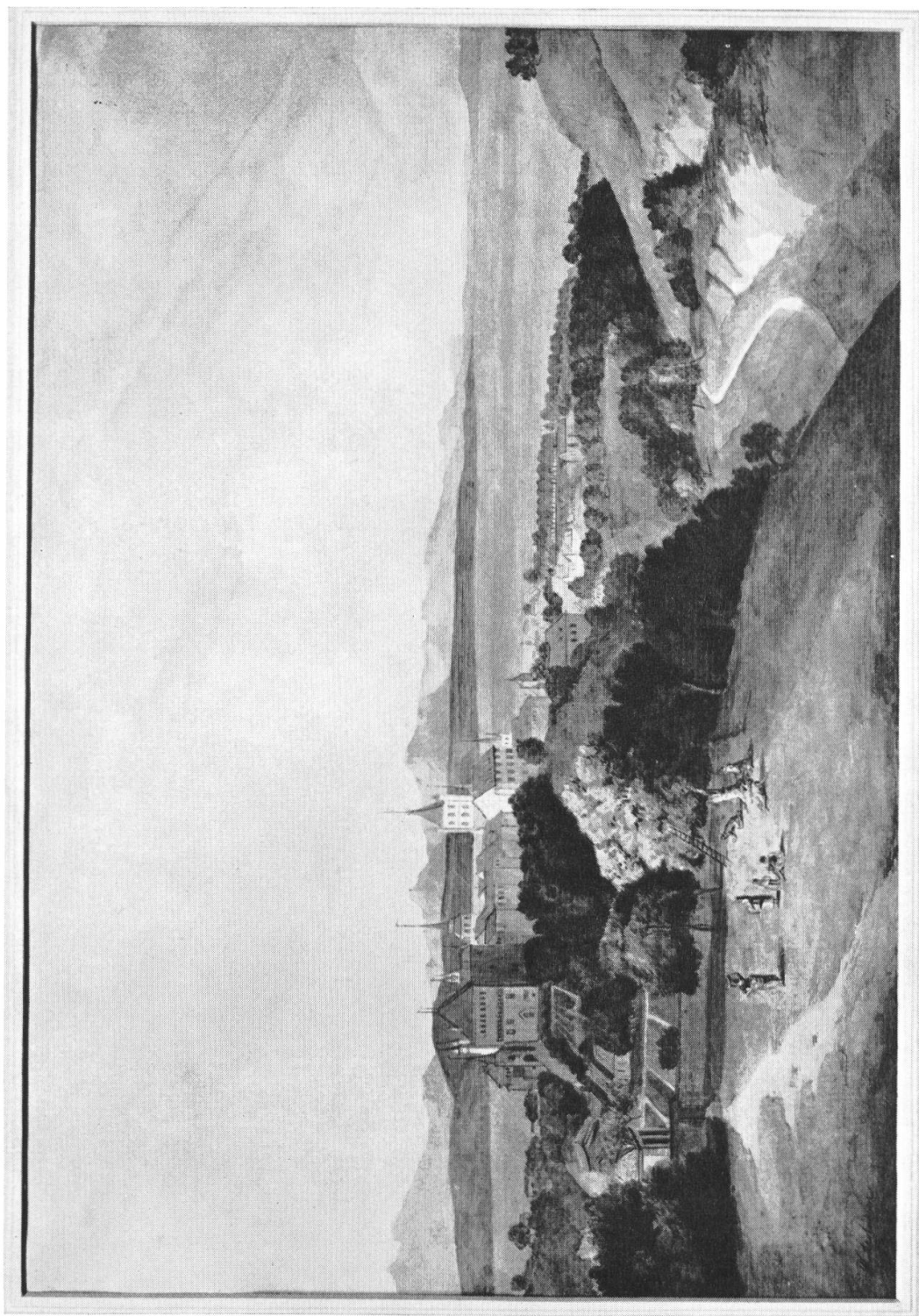
On ne sait quasiment rien sur l'artiste. Il fut élève de Francis Towne, mentionné ci-dessus. La vue est prise en été. Quant à la date, elle pose un problème : comment un Anglais pouvait-il, en pleine tourmente révolutionnaire, trouver le loisir et obtenir l'autorisation de séjourner en Suisse et d'y peindre le paysage ? Les dossiers de police vaudois ne connaissent pas le nom de Mackinnon². Deux hypothèses peuvent être envisagées : Mackinnon a-t-il élaboré son aquarelle d'après l'ébauche d'un autre artiste, Towne par exemple, sans être venu en Suisse lui-même ? Le procédé n'était pas rare ; le musée de Norwich possède une belle aquarelle de la Via Mala signée par John Sell Cotman, lequel ne se rendit jamais en l'endroit qu'il reproduisit.

Une seconde hypothèse nous paraît plus plausible : Mackinnon n'aurait-il pas dessiné lui-même sur place, dans les dernières années calmes du XVIII^e siècle, une esquisse qu'il perfectionna plus tard, à une date qui est celle que porte l'aquarelle ? Une autre aquarelle de ce même Mackinnon, exécutée « vers 1800 » et aujourd'hui conservée au British Museum, confirme cette supposition. Elle représente le Niesen et Wimmis, lieux qui ne figurent pas dans l'itinéraire de Towne. Il semble donc bien que Mackinnon ait visité la Suisse, à une date qu'il n'est guère possible de préciser.

Sir Gavin de BEER

¹ Voir *Revue historique vaudoise*, 1952, p. 99.

² Renseignement aimablement communiqué par M. Louis Junod.



W. MAC KINNON: LAUSANNE (1798)

(Victoria and Albert Museum, London)