

Zeitschrift: Eclogae Geologicae Helvetiae
Band: 2 (1890-1892)

Anhang

Autor: [s.n.]

Nutzungsbedingungen

Die ETH-Bibliothek ist die Anbieterin der digitalisierten Zeitschriften. Sie besitzt keine Urheberrechte an den Zeitschriften und ist nicht verantwortlich für deren Inhalte. Die Rechte liegen in der Regel bei den Herausgebern beziehungsweise den externen Rechteinhabern. [Siehe Rechtliche Hinweise.](#)

Conditions d'utilisation

L'ETH Library est le fournisseur des revues numérisées. Elle ne détient aucun droit d'auteur sur les revues et n'est pas responsable de leur contenu. En règle générale, les droits sont détenus par les éditeurs ou les détenteurs de droits externes. [Voir Informations légales.](#)

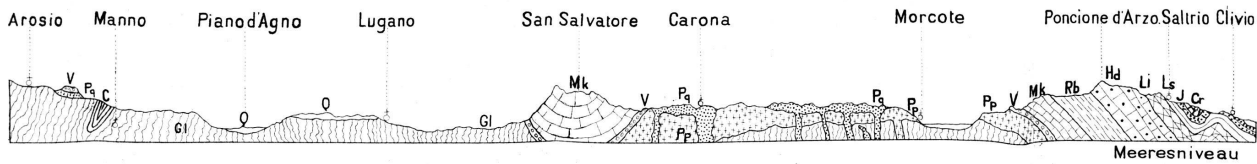
Terms of use

The ETH Library is the provider of the digitised journals. It does not own any copyrights to the journals and is not responsible for their content. The rights usually lie with the publishers or the external rights holders. [See Legal notice.](#)

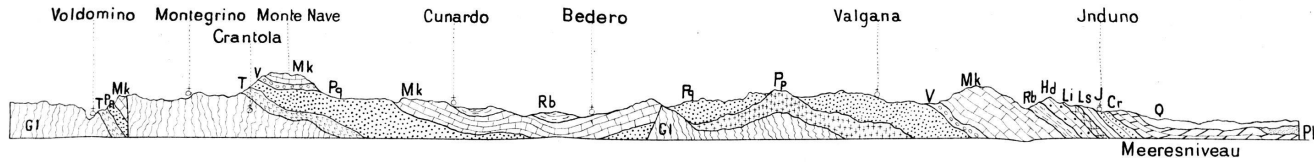
Download PDF: 17.10.2024

ETH-Bibliothek Zürich, E-Periodica, <https://www.e-periodica.ch>

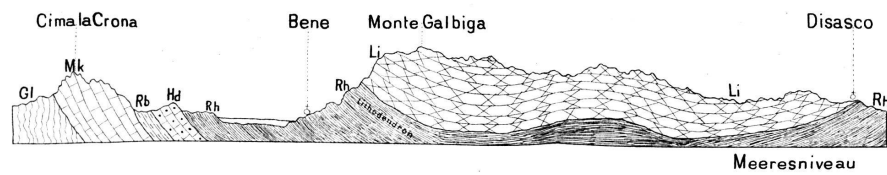
I. Profil. Manno - Lugano - Saltrio



II. Profil. Varese - Valgana - Voldomino

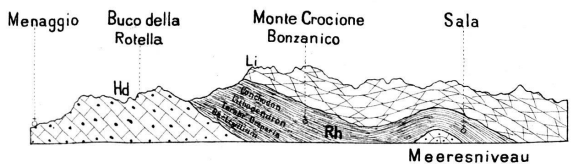


III. Profil. Monte Galbiga.



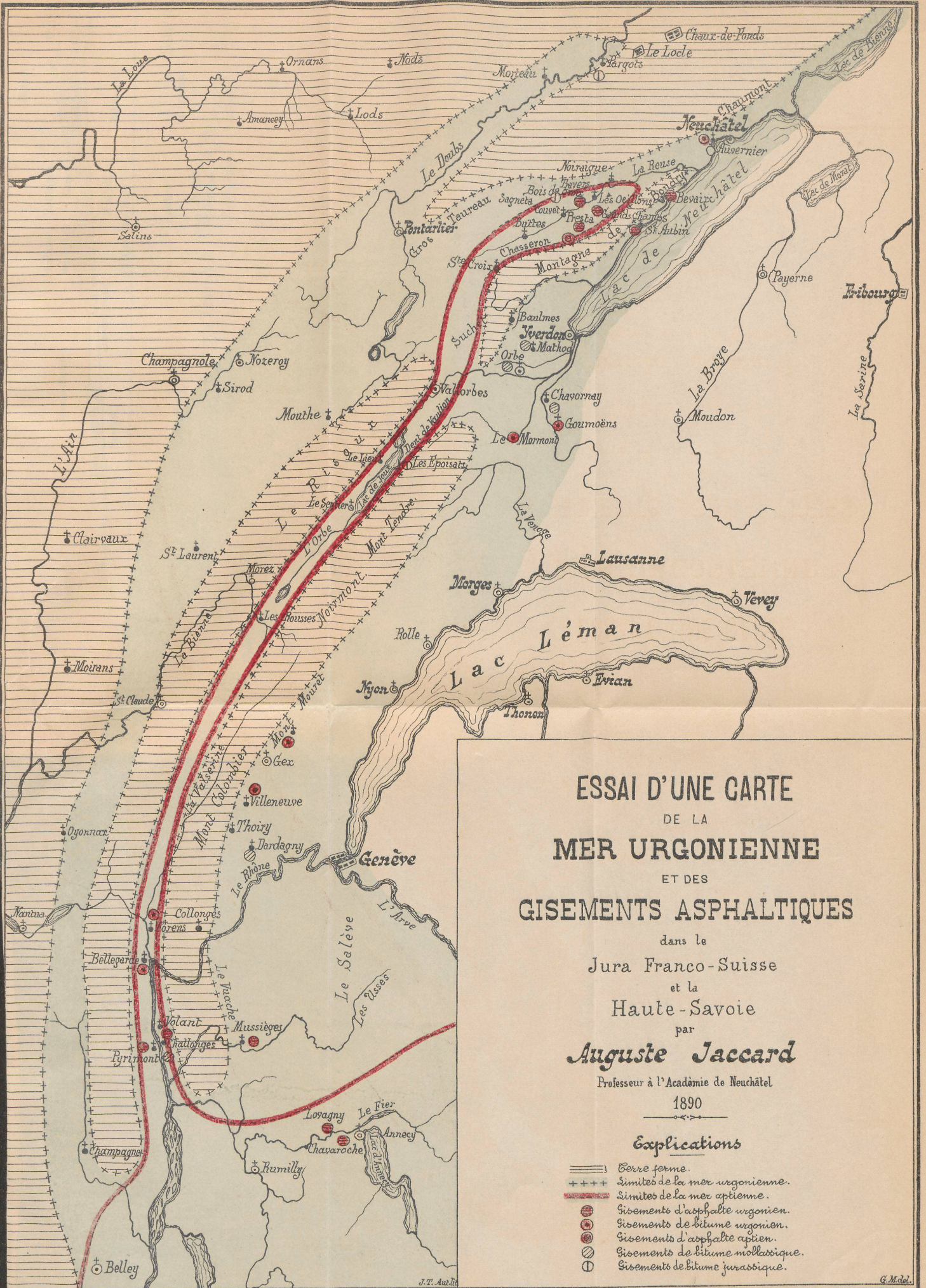
Pp Porphyrit.	Pq Quarzporphyr.	T Porphyrtuffe.	G1 Krystallinische Schiefer.
C Carbon.	V Verrucano Buntsandstein.	Mk Muschelkalk und Esinokalk.	Rb Raibler Schichten.
Hd Hauptdolomit.	Rh Rhät.	Li Unterer Lias.	Ls Oberer Lias.
J Jura.	Cr Kreide.	Pli Pliocaen.	Q Quaternär.

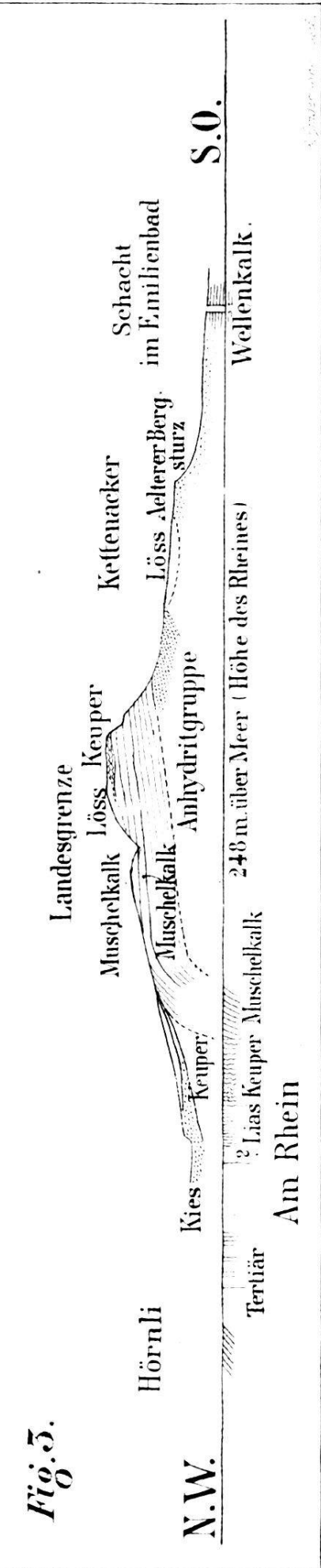
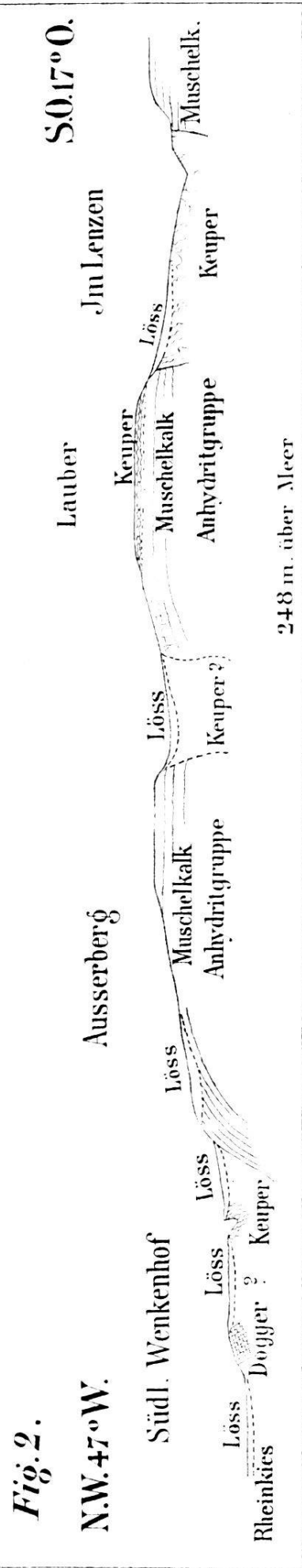
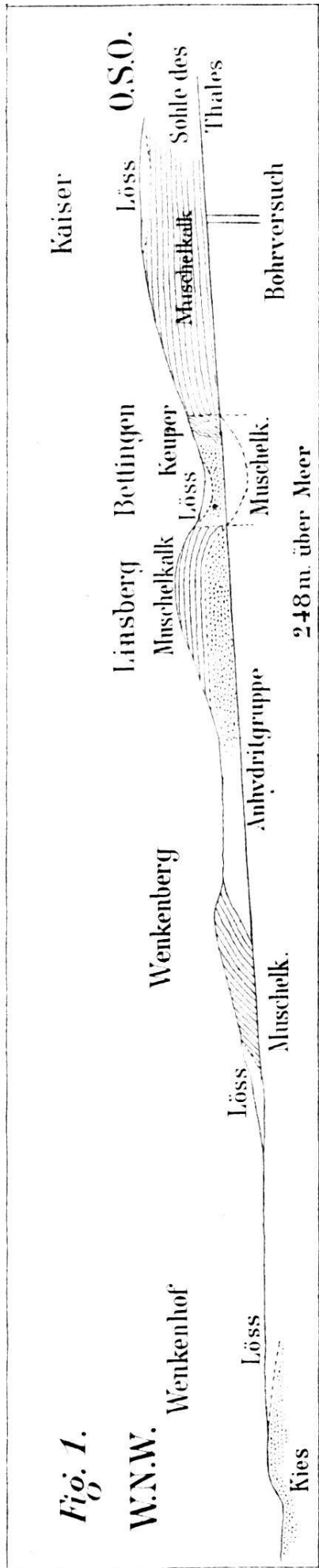
IV. Profil. Menaggio - Sala.

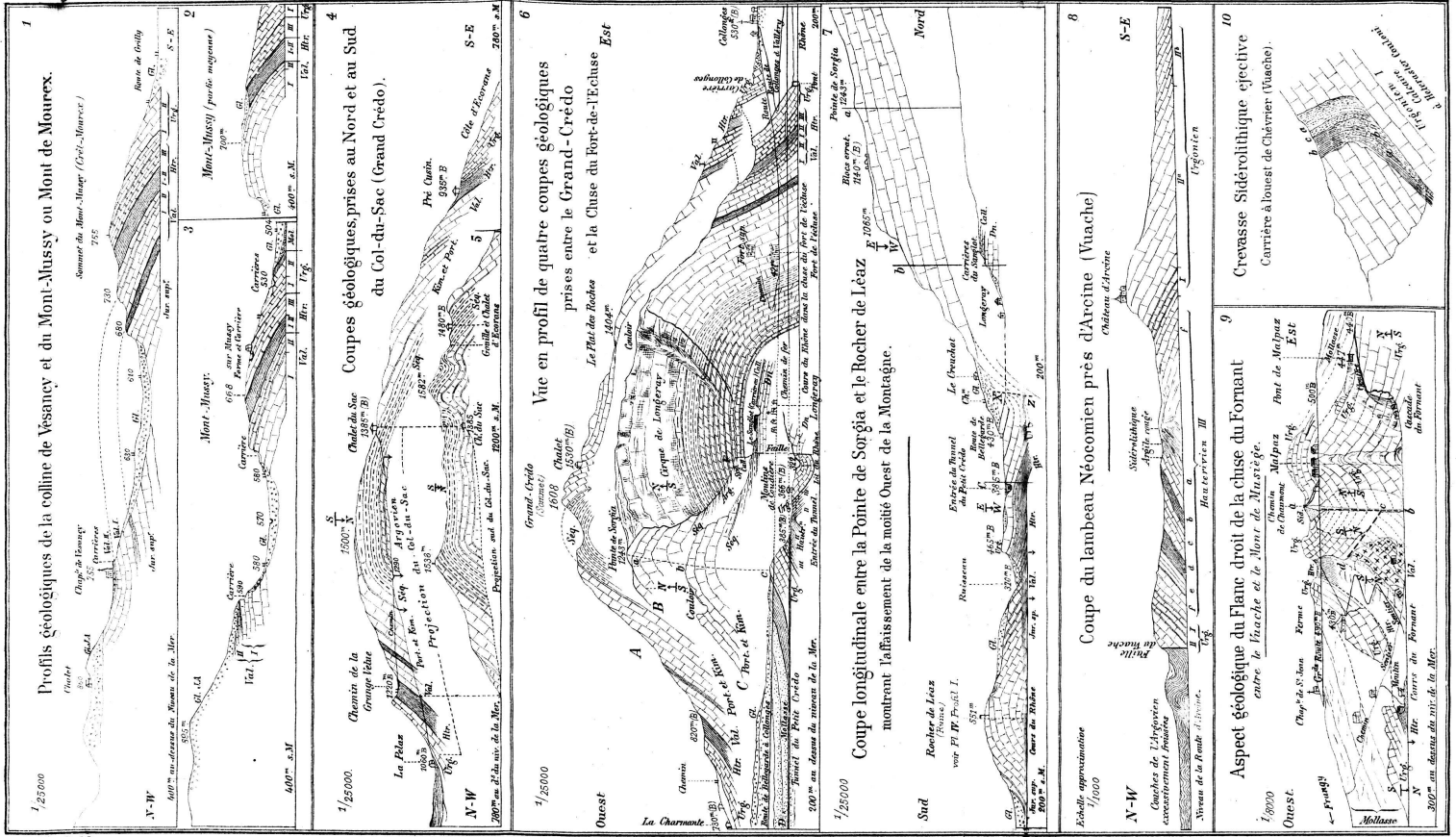


Maasstab = 1:100000

©: C. Schmidt ger.



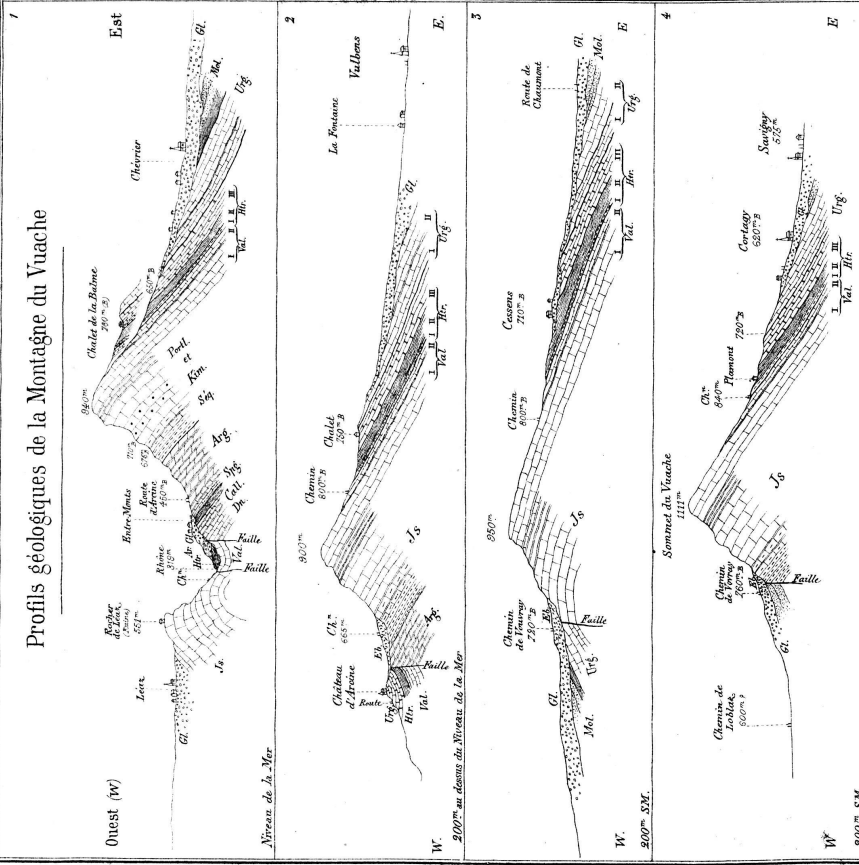




H. Schardt, del.

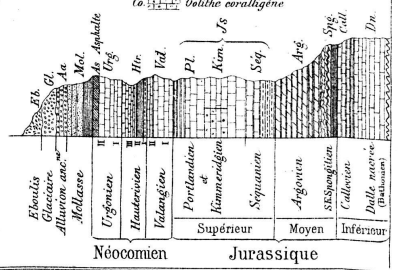
Lith. J. Chappuis, Lausanne

Profils géologiques de la Montagne du Vuache



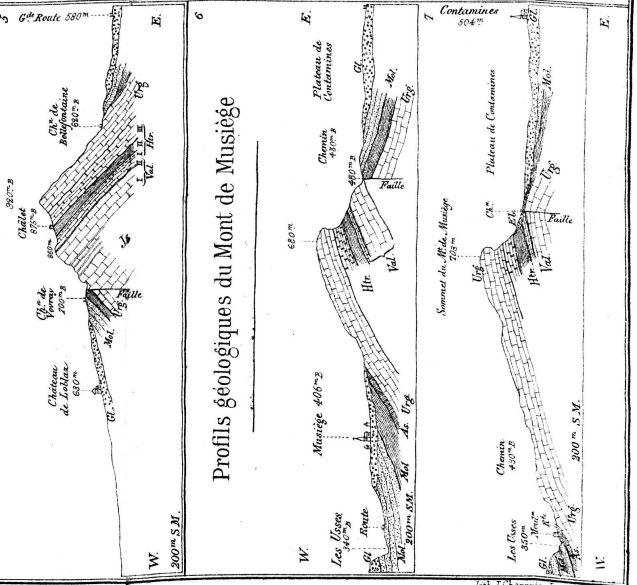
LE GENDE

Abréviations et signes graphiques
 Grosiers et terrains de transport
 Mollasse, grès et sables
 Mollasse de transport
 Calcaires massifs
 Calcaires en dalles
 Alternances de marnes et calcaires



Échelle de toutes les figures 1/5000
 B = hauteurs mesurées au Barémètre

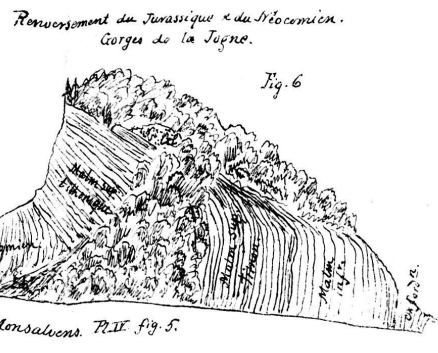
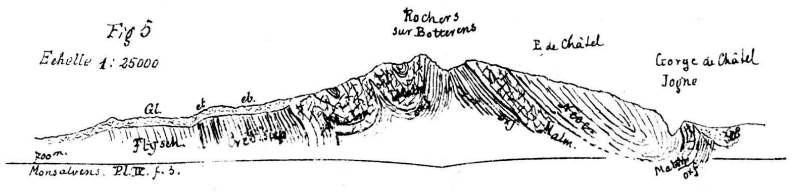
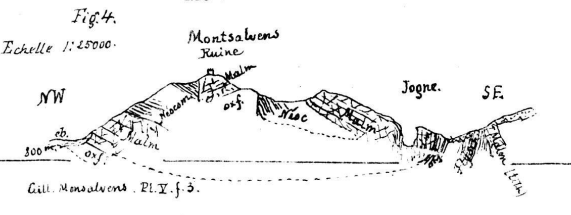
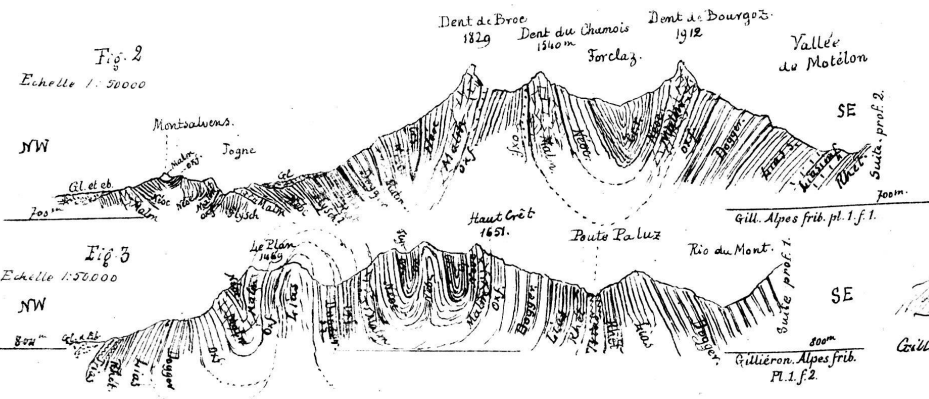
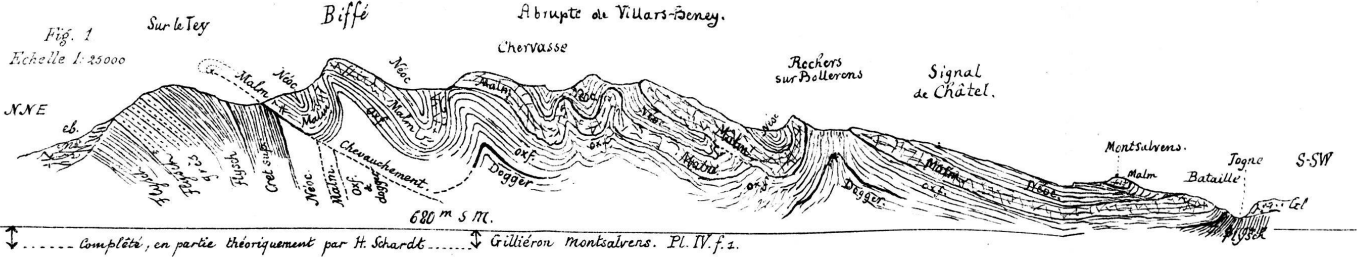
Profils géologiques du Mont de Musiège



H. Schardt, del. Lith. J. Chappuis, Lucerne

Société géologique suisse. — Excursions de 1893.
Profils & croquis des Alpes fribourgeoises; Environs de Montsalvens & chaîne de la Dent de Broc (Cantonist)

D'après V. Gillieron.



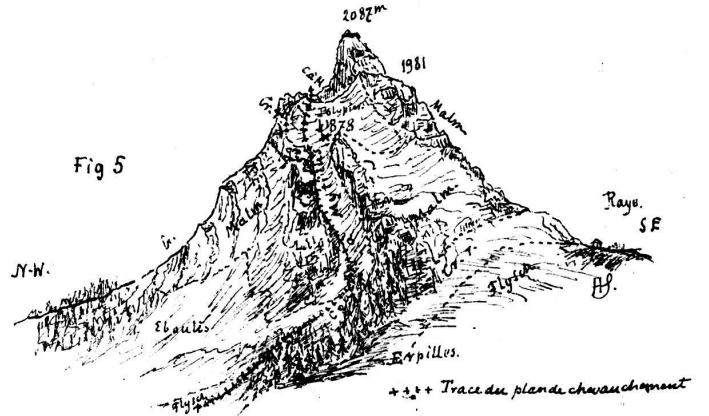
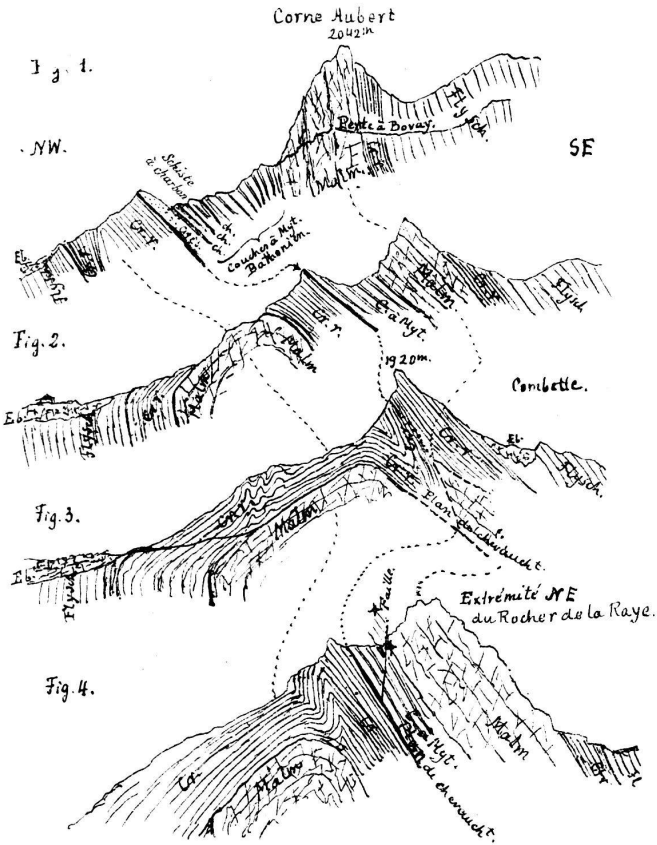
H. Schardt del. & autogr.

Société géologique suisse. — Excursions de 1891. —

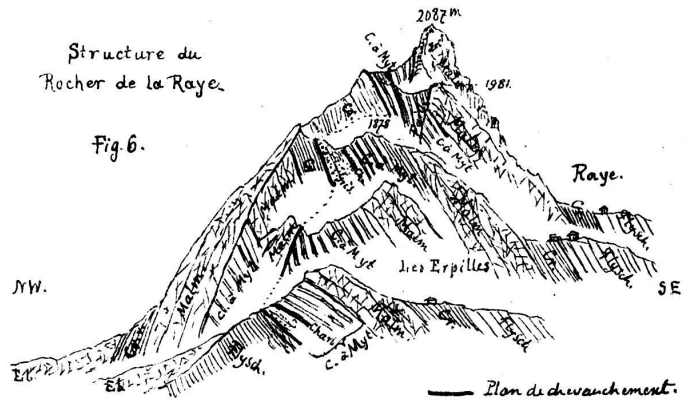
Détails du Rocher de la Raye.

par H. Schardt.

Profils montrant les modifications de l'arête chevauchée
entre le Perte à Bovay & le Rocher de la Raye.



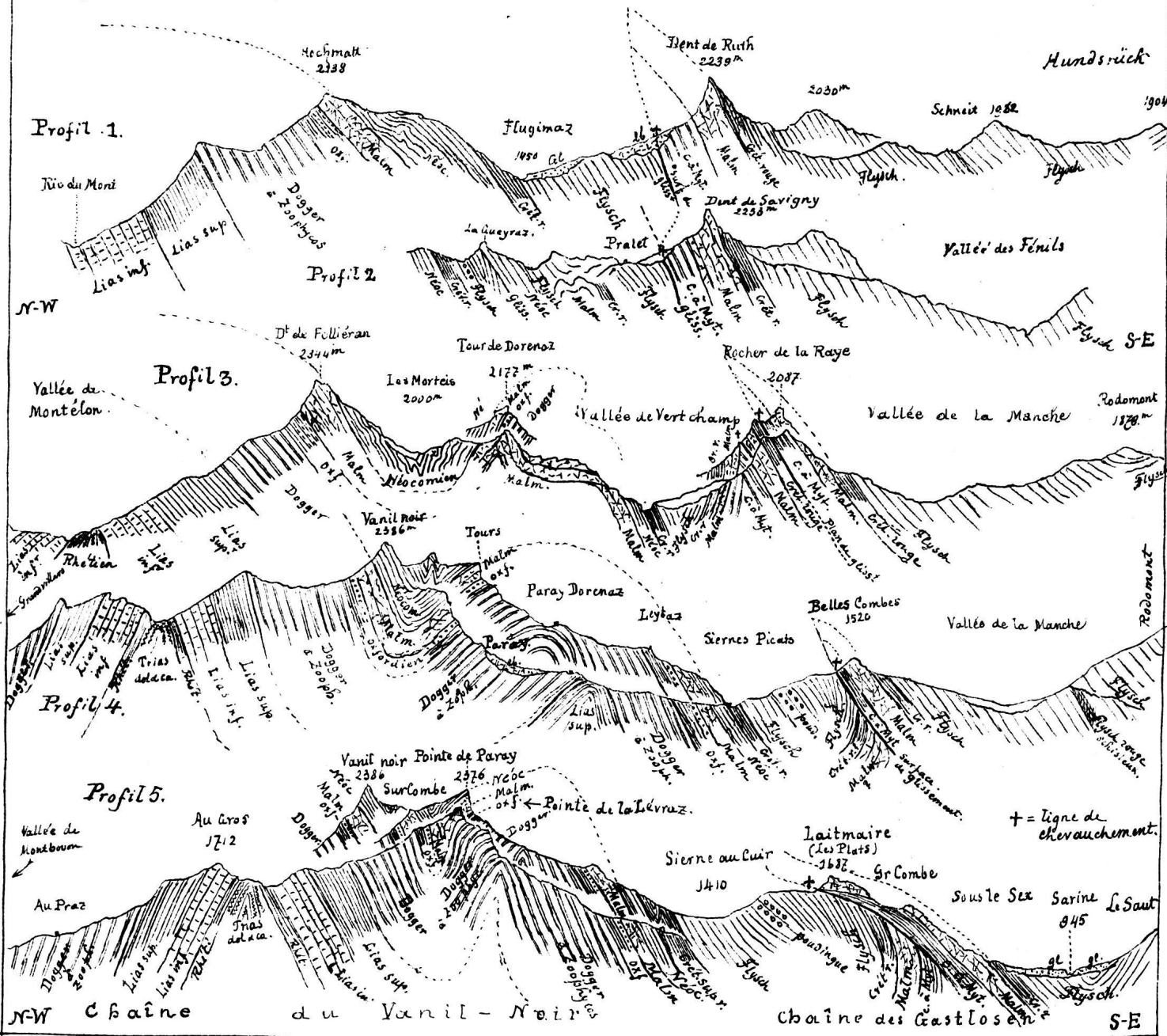
Croquis pris de la Laitmaire



H. Schardt. del. & autogr.

Société géologique suisse. — Excursions de 1891.

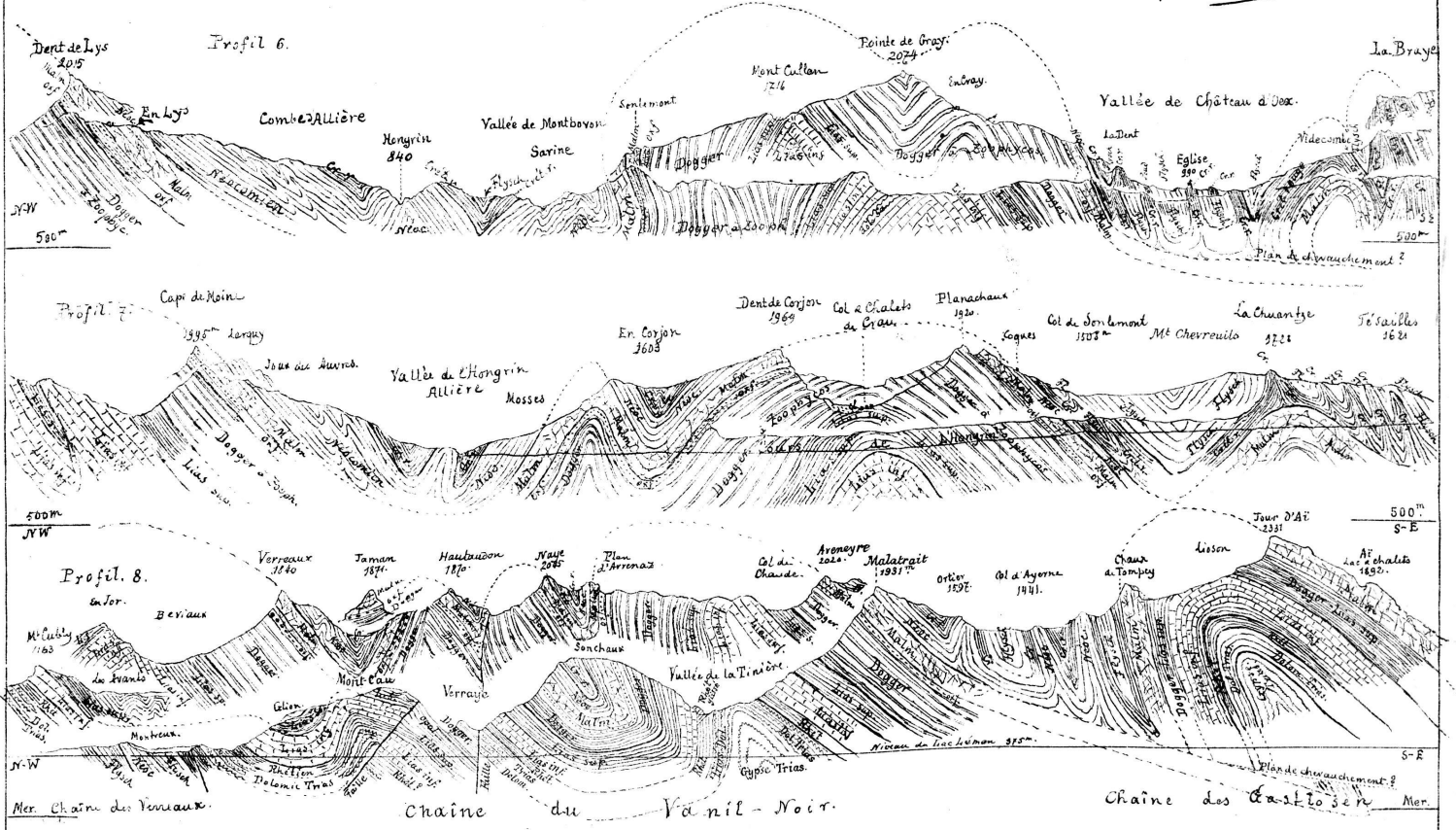
Profils de la chaîne du Vanil-Noir & de l'Arête chevauchée des Castlosen par H. Schardt



Echelle de toutes les figures 1 : 50.000

DE H. Schardt del. & autogr.

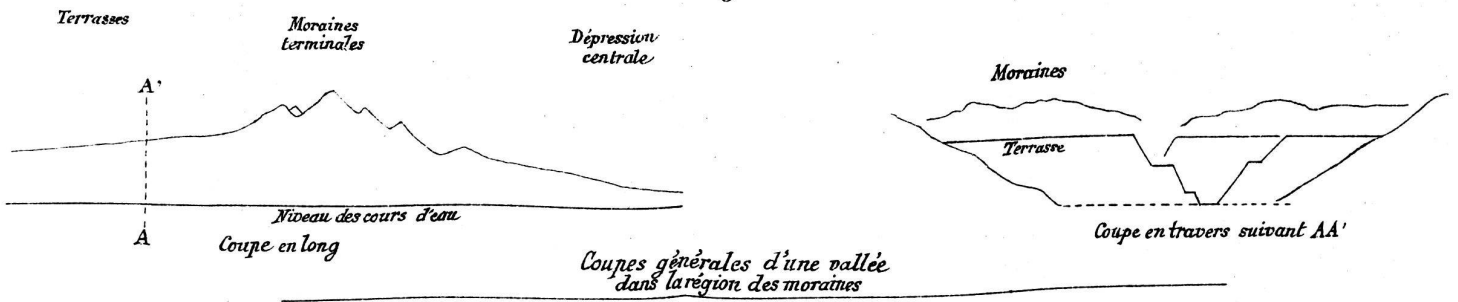
Société géologique suisse — Excursions de 1891.
 Profils des chaînes des Verraux, du Vanil Noir & des Castlosen (à chevauchement supprimé) par H. Schardt.



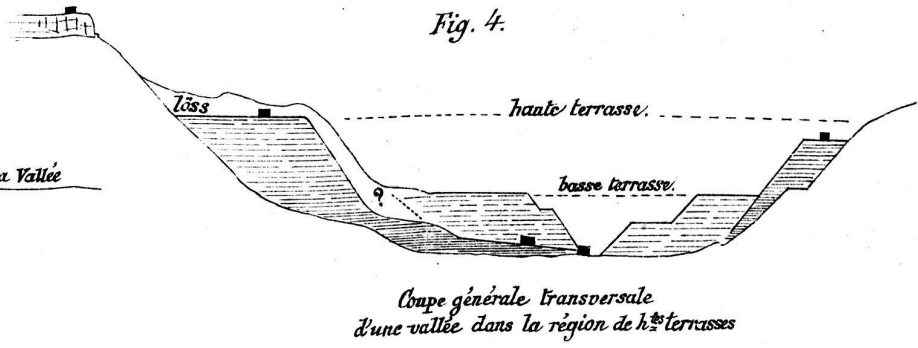
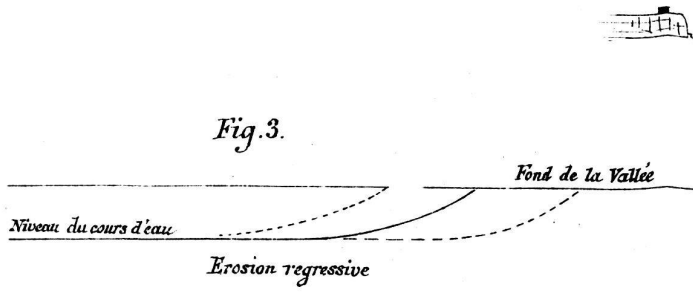
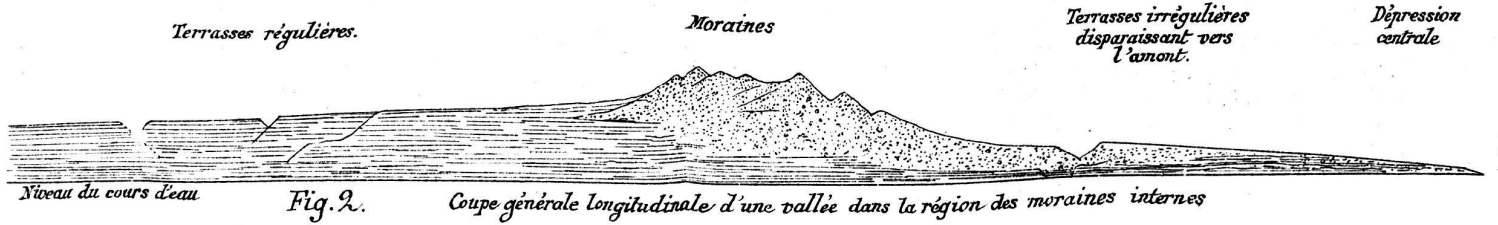
Echelle de toutes les figures 1:50000


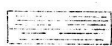
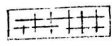
H. Schardt del. & autogr.

Fig. 1.



Coups générales d'une vallée dans la région des moraines



 Moraines et blocs erratiques.
  Alluvions des hautes et basses terrasses.
  Alluvions anciennes des plateaux

L'échelle relative des hauteurs est partout considérablement exagérée.

