

**Zeitschrift:** Eclogae Geologicae Helvetiae  
**Band:** 3 (1892-1893)

**Anhang:** Bildanhang  
**Autor:** [s.n.]

### **Nutzungsbedingungen**

Die ETH-Bibliothek ist die Anbieterin der digitalisierten Zeitschriften. Sie besitzt keine Urheberrechte an den Zeitschriften und ist nicht verantwortlich für deren Inhalte. Die Rechte liegen in der Regel bei den Herausgebern beziehungsweise den externen Rechteinhabern. [Siehe Rechtliche Hinweise.](#)

### **Conditions d'utilisation**

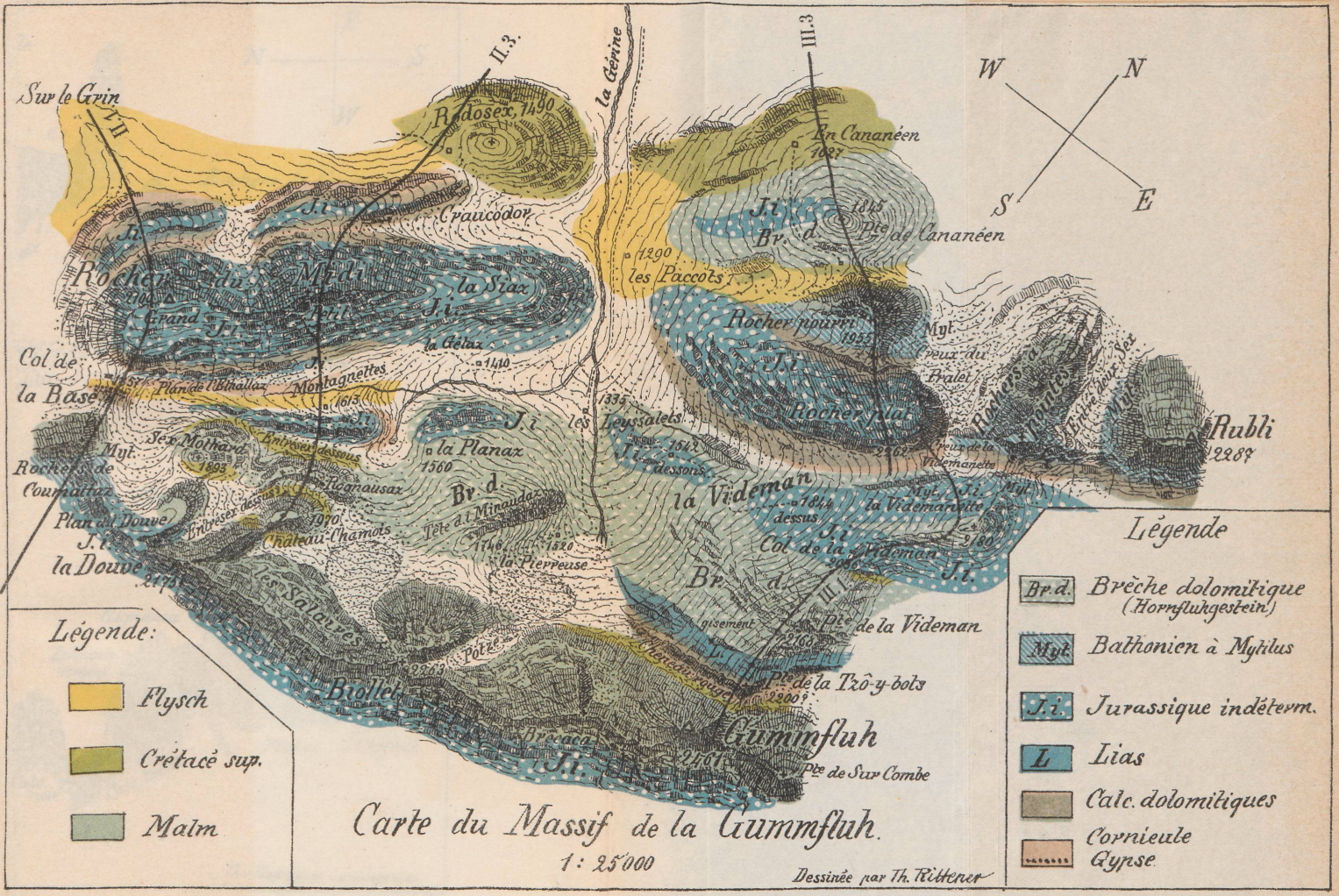
L'ETH Library est le fournisseur des revues numérisées. Elle ne détient aucun droit d'auteur sur les revues et n'est pas responsable de leur contenu. En règle générale, les droits sont détenus par les éditeurs ou les détenteurs de droits externes. [Voir Informations légales.](#)

### **Terms of use**

The ETH Library is the provider of the digitised journals. It does not own any copyrights to the journals and is not responsible for their content. The rights usually lie with the publishers or the external rights holders. [See Legal notice.](#)

**Download PDF:** 24.11.2024

**ETH-Bibliothek Zürich, E-Periodica, <https://www.e-periodica.ch>**



Légende:

- Flysch
- Crétacé sup.
- Malm

Légende

- Br.d. Brèche dolomitique (Hornflughgestein)
- Myt. Bathonien à Mytilus
- J.i. Jurassique indéterm.
- L. Lias
- Calc. dolomitiques
- Cornieule
- Gypse

Carte du Massif de la Gummfluh.

1:25'000

Dessinée par Th. Rüttener





Rocher plat, 2262

Fig. 1. Coupe transv. du Rocher plat à la Cheneau rouge.

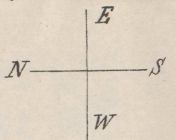
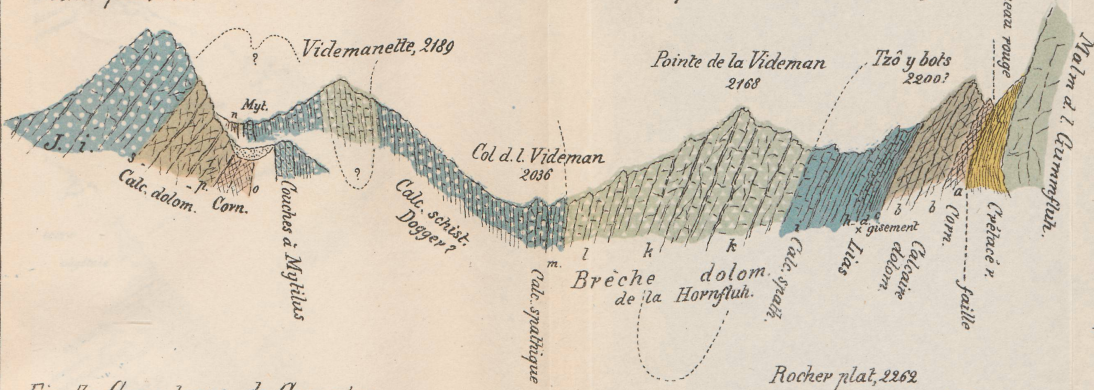


Fig. 2. Affleurement des Couches rouges au Col de la Videman

Fig. 3. Coupe trans. de Cananéen au Rocher plat

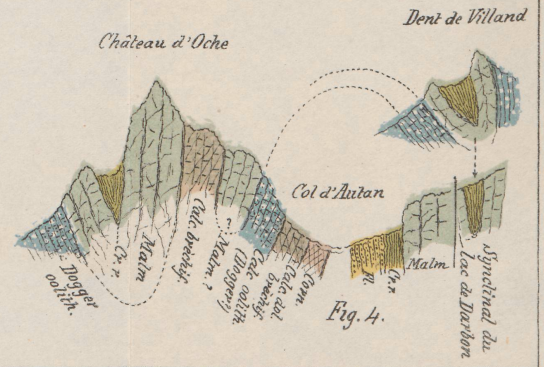
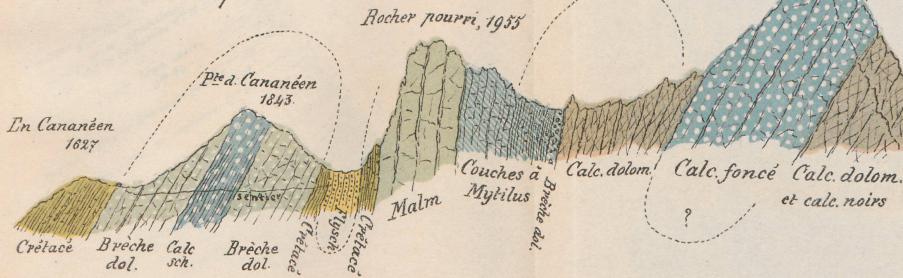
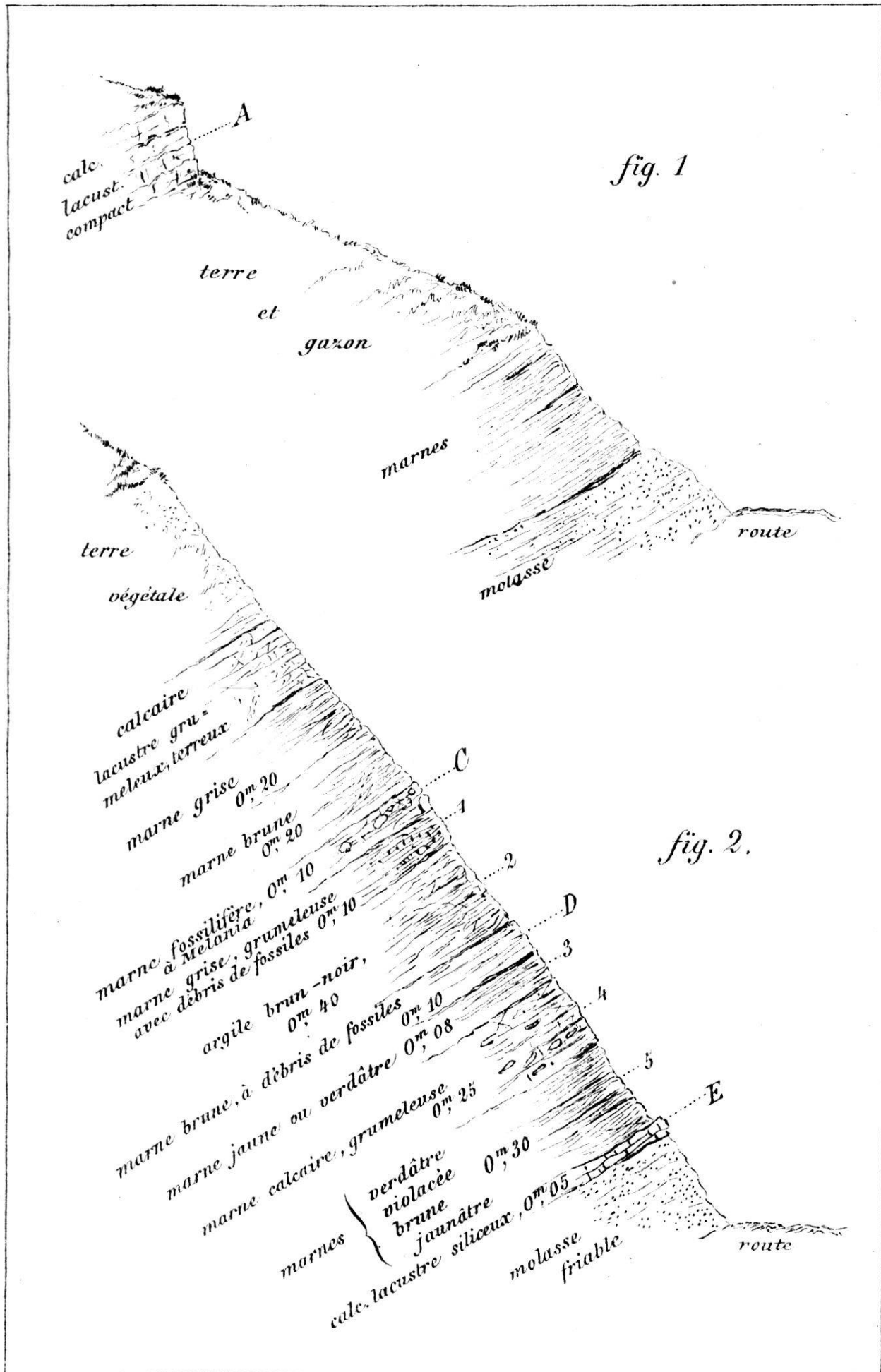
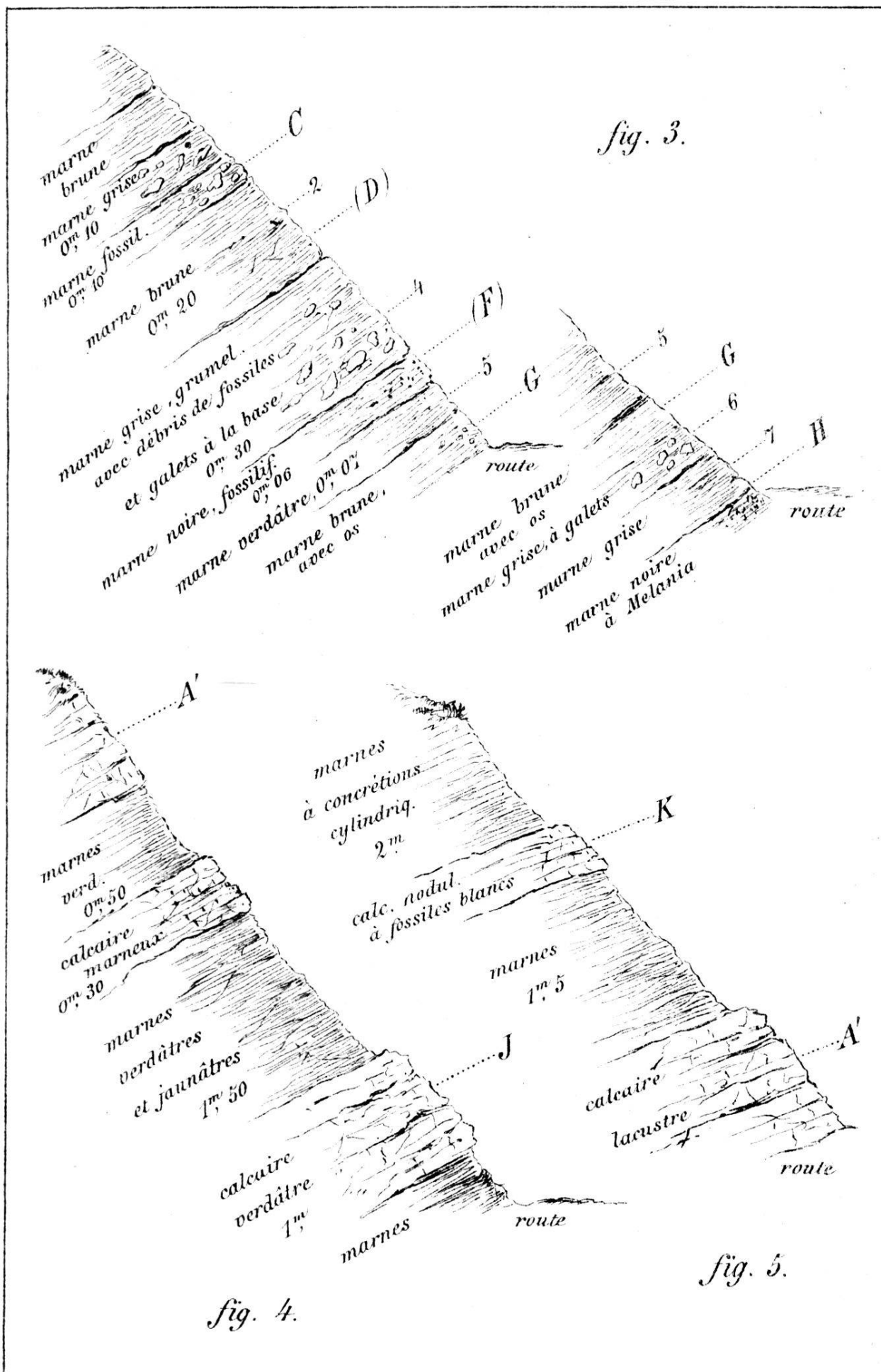


Fig. 4.

T. Wittener del.









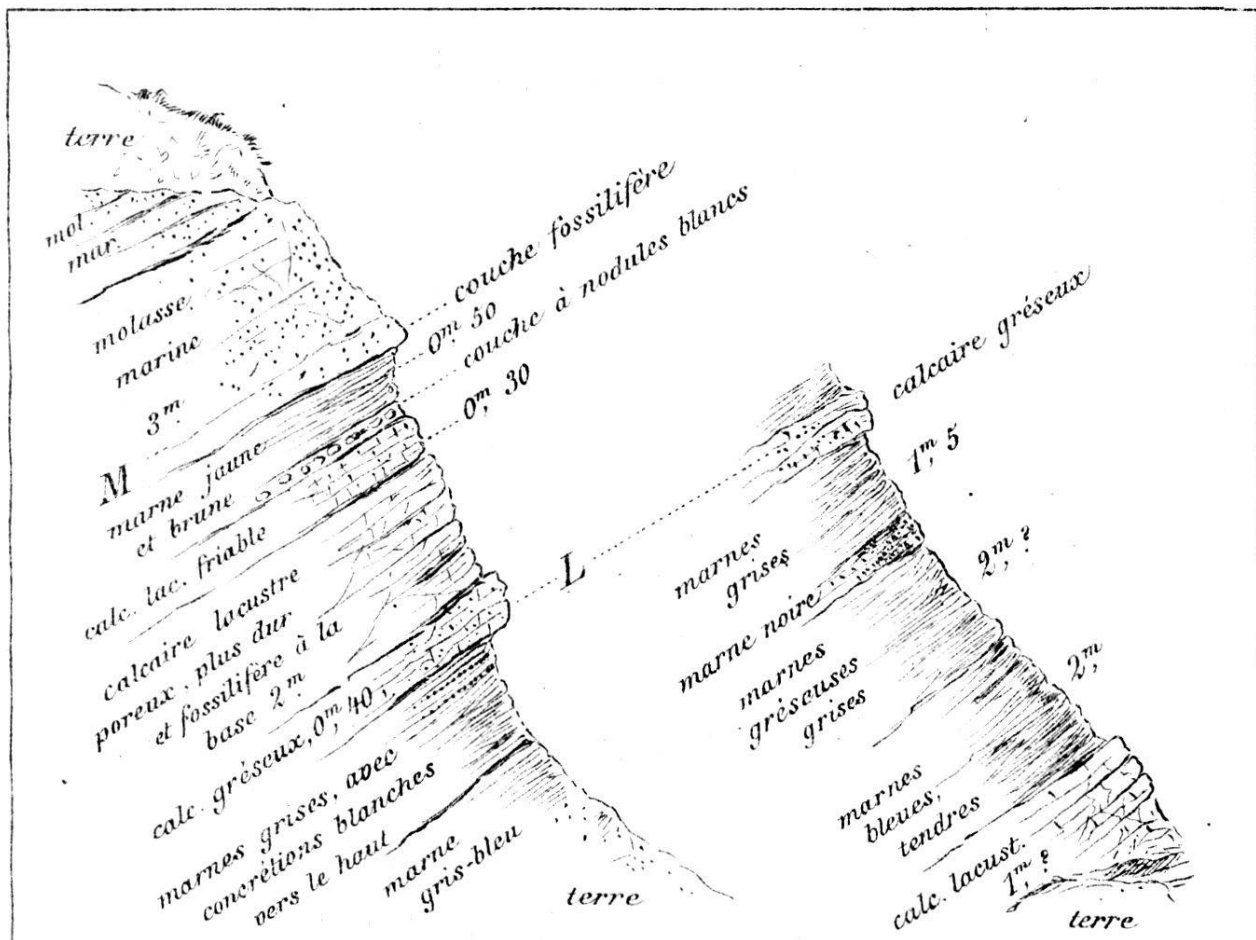


fig. 6.

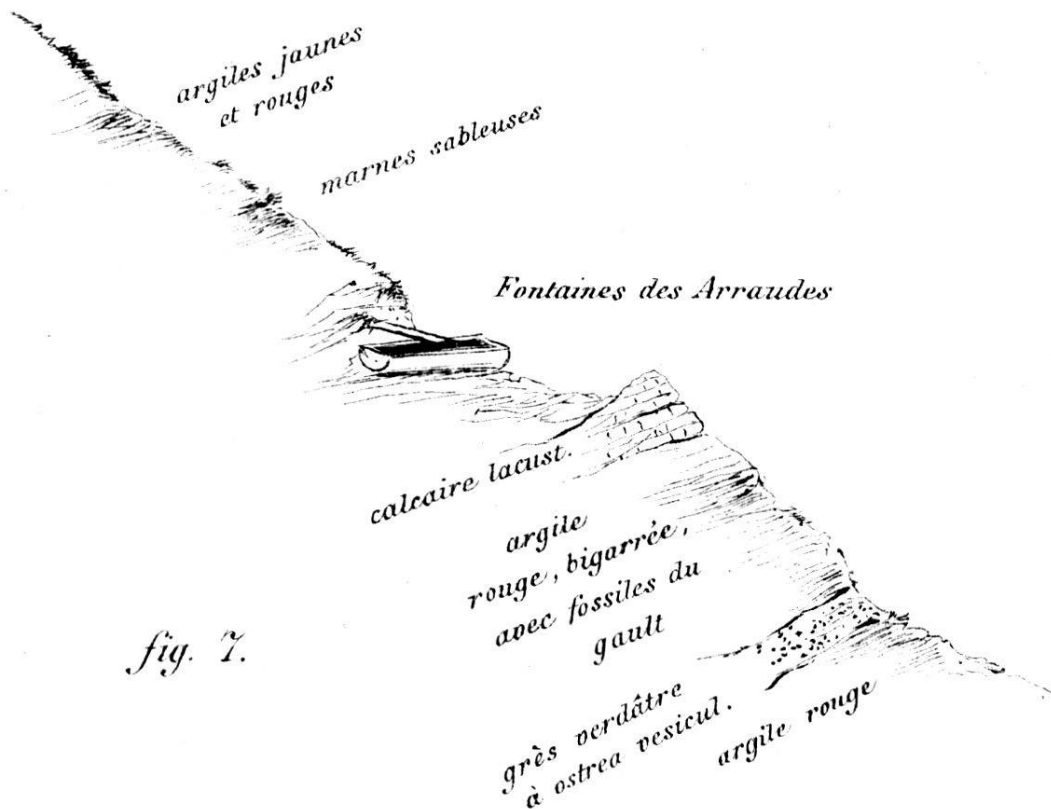
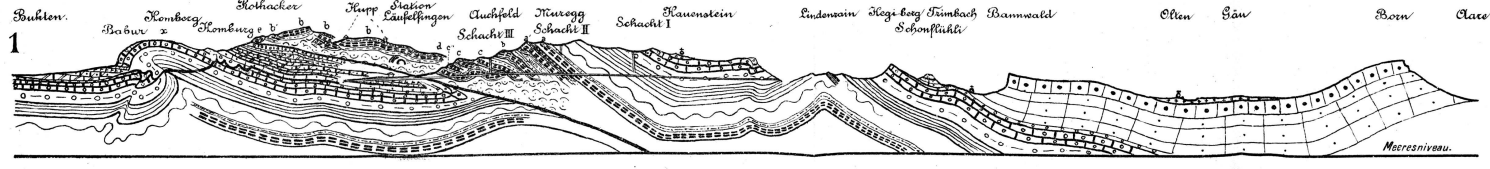
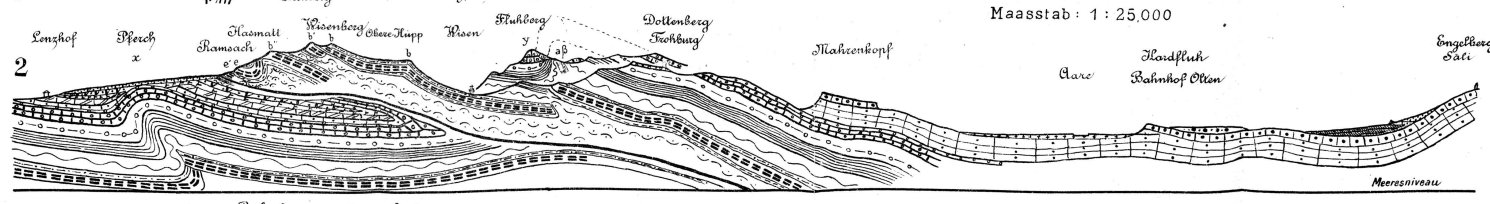
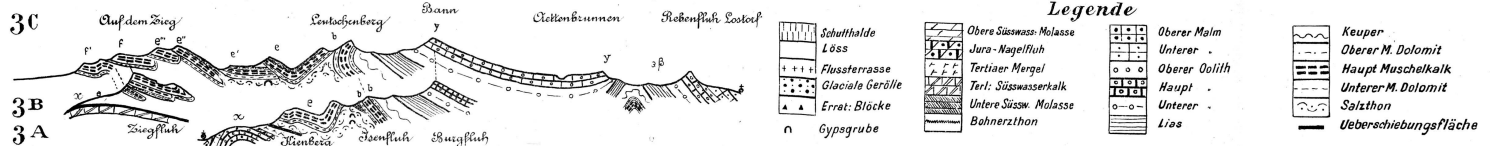
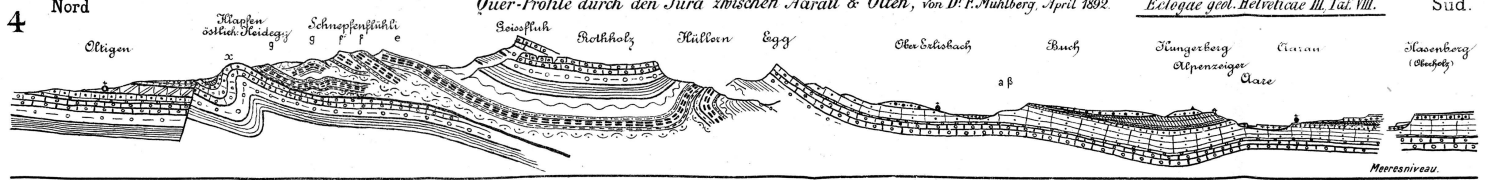


fig. 7.

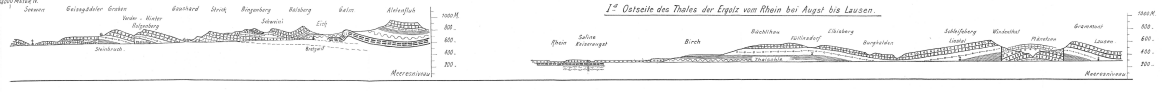
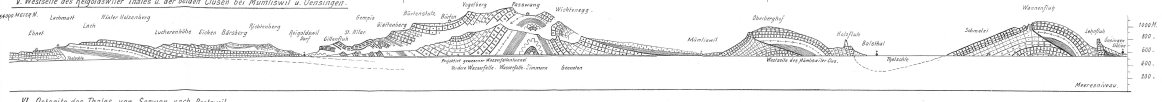
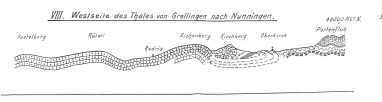
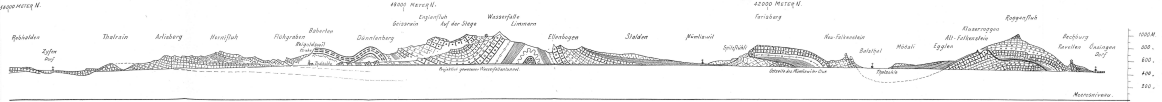
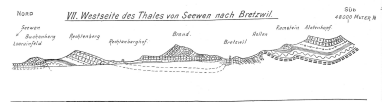












entworfen von Dr. F. Mühlig.

Maasstab 1 : 250,000.

Erklärung der Farben und Zeichen.


NR. Die höhere Pflanzl. der Verwerfungen und Uebereckschungen befindet sich auf der punktierten Seite der betreffenden Linien.  
 Die nachstehenden Punkte entsprechen den Blättern des eidgen. topographischen Atlas.

