

# Bildanhang

Autor(en): **[s.n.]**

Objektyp: **Appendix**

Zeitschrift: **Eclogae Geologicae Helvetiae**

Band (Jahr): **11 (1910-1912)**

PDF erstellt am: **16.08.2024**

## **Nutzungsbedingungen**

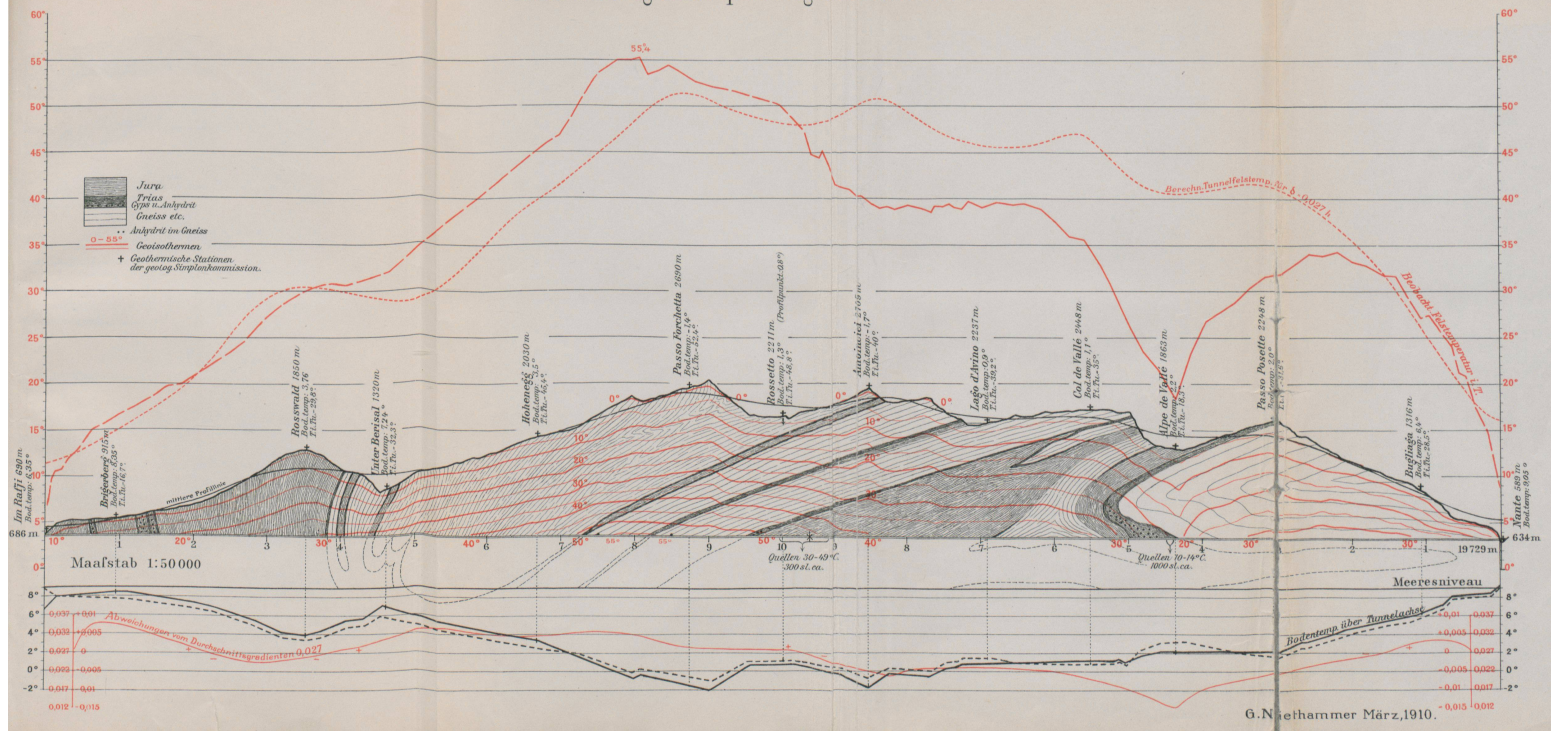
Die ETH-Bibliothek ist Anbieterin der digitalisierten Zeitschriften. Sie besitzt keine Urheberrechte an den Inhalten der Zeitschriften. Die Rechte liegen in der Regel bei den Herausgebern.

Die auf der Plattform e-periodica veröffentlichten Dokumente stehen für nicht-kommerzielle Zwecke in Lehre und Forschung sowie für die private Nutzung frei zur Verfügung. Einzelne Dateien oder Ausdrucke aus diesem Angebot können zusammen mit diesen Nutzungsbedingungen und den korrekten Herkunftsbezeichnungen weitergegeben werden.

Das Veröffentlichen von Bildern in Print- und Online-Publikationen ist nur mit vorheriger Genehmigung der Rechteinhaber erlaubt. Die systematische Speicherung von Teilen des elektronischen Angebots auf anderen Servern bedarf ebenfalls des schriftlichen Einverständnisses der Rechteinhaber.

## **Haftungsausschluss**

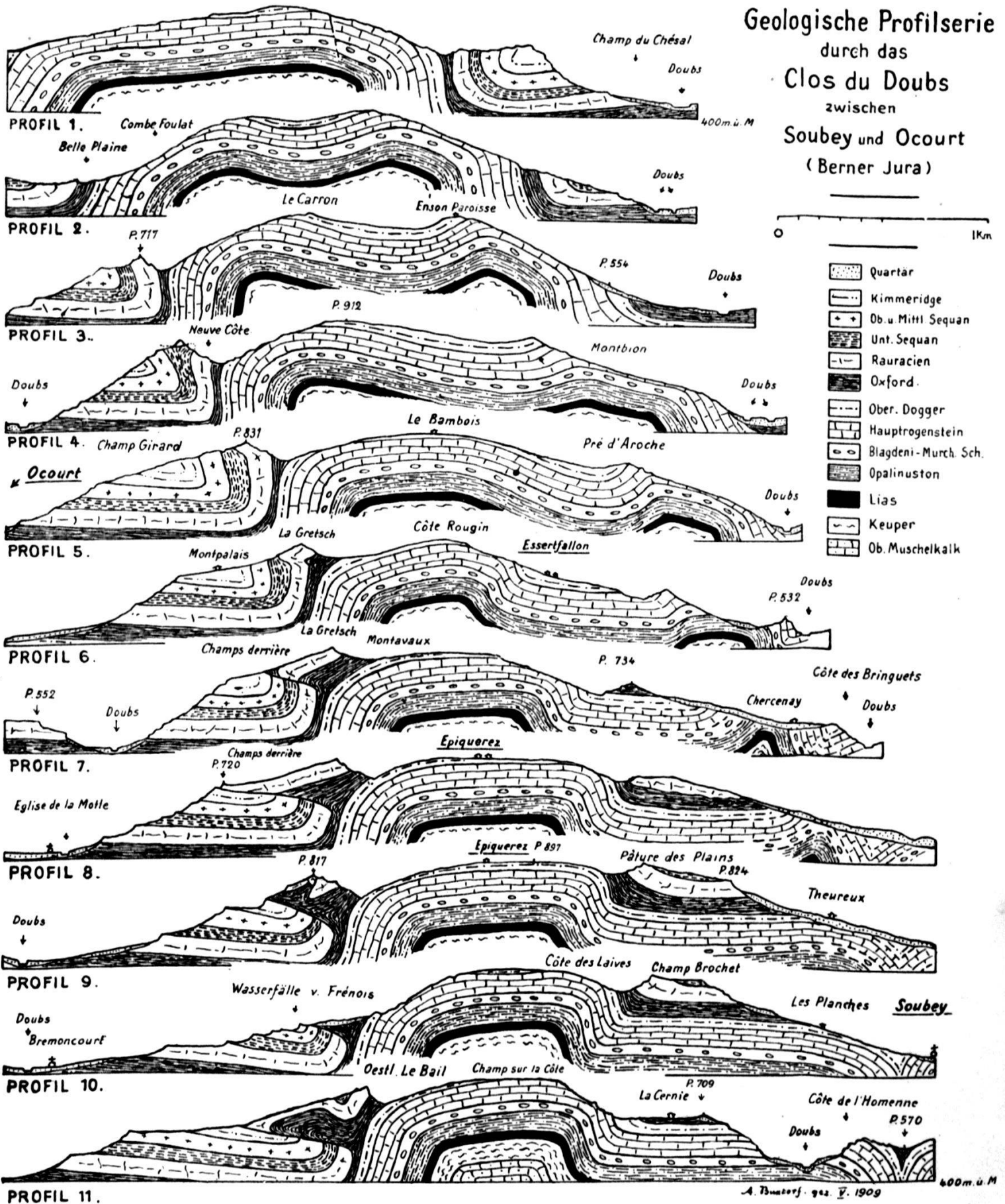
Alle Angaben erfolgen ohne Gewähr für Vollständigkeit oder Richtigkeit. Es wird keine Haftung übernommen für Schäden durch die Verwendung von Informationen aus diesem Online-Angebot oder durch das Fehlen von Informationen. Dies gilt auch für Inhalte Dritter, die über dieses Angebot zugänglich sind.



P. 914

SÜD

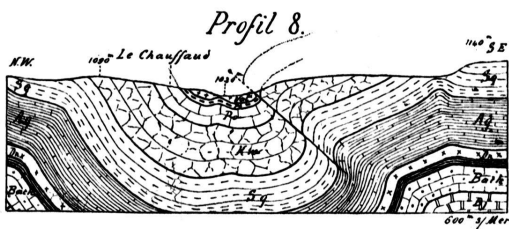
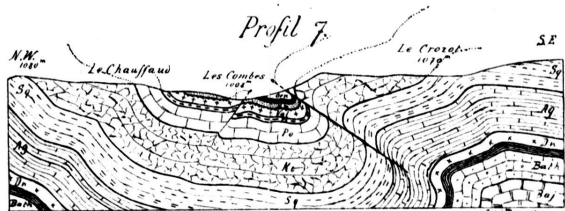
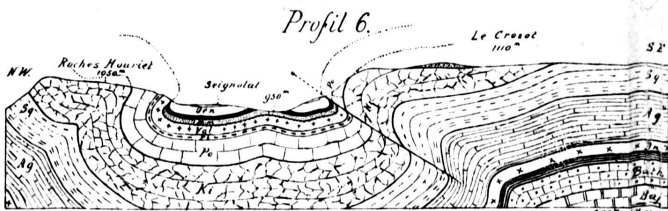
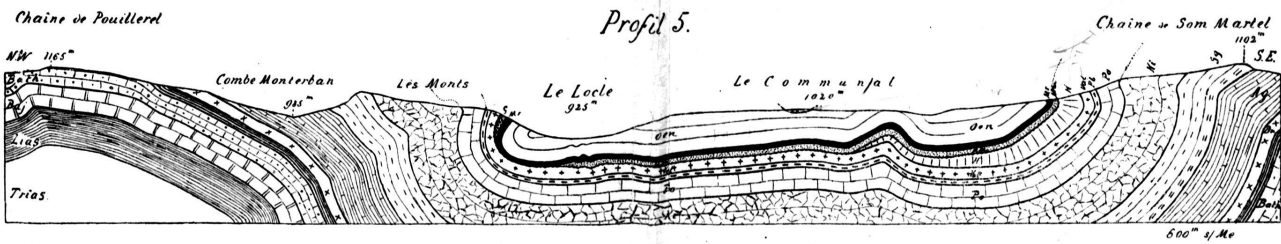
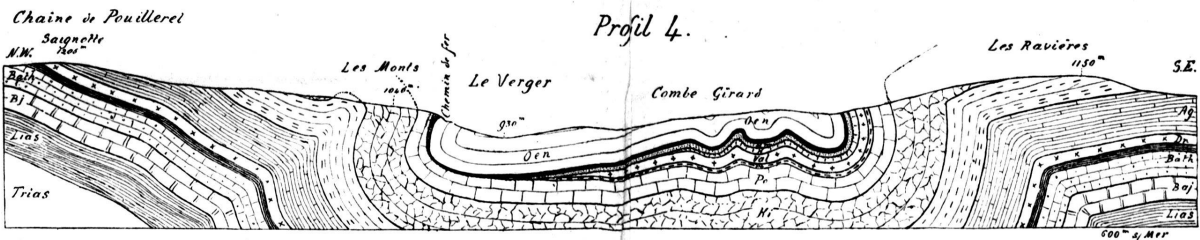
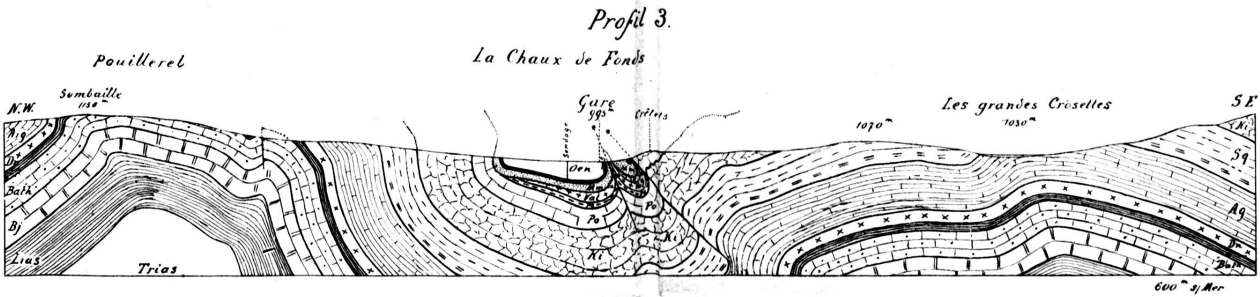
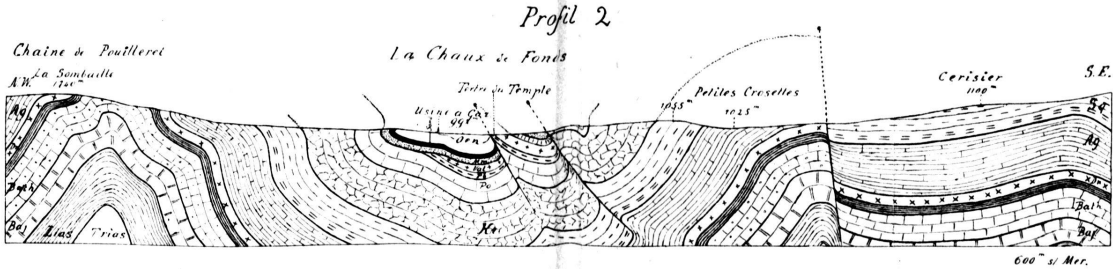
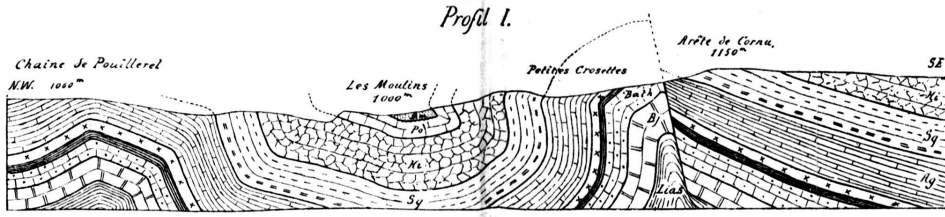
Geologische Profilserie  
durch das  
Clos du Doubs  
zwischen  
Soubey und Ocourt  
(Berner Jura)



- Quartär
- Kimmeridge
- Ob. u. Mittl. Sequan
- Unt. Sequan
- Rauracien
- Oxford.
- Ober. Dogger
- Hauptrogenstein
- Blagdeni-Murch. Sch.
- Opalinuston
- Lias
- Keuper
- Ob. Muschelkalk



Profils géologiques successifs à travers le synclinal du Locle-Chaux-de-Fonds.



Légende

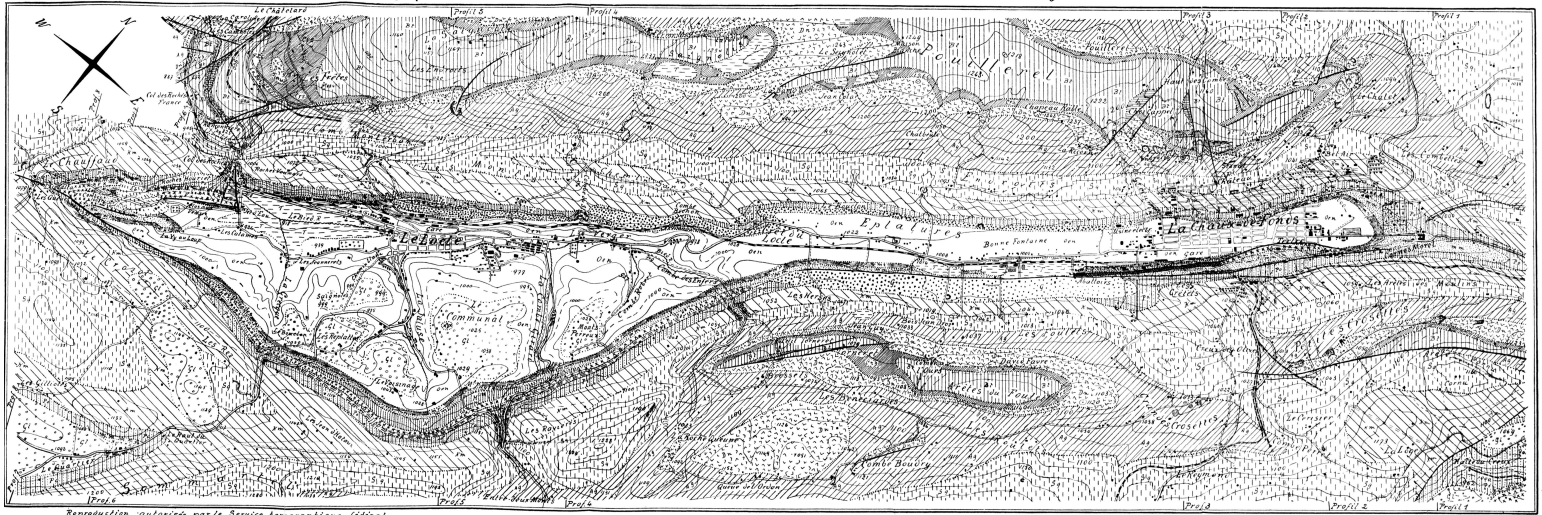
Oeningien	Purbeckien	Dalle nacrée
Marne rouge	Portlandien	Cals. roux sableux
Molasse marine	Kimérogien	Bath Bathonien
Crétacé inférieur	Séganien	Baj Bajocien
Hauteriviens valanginiens et infra-valanginiens	Argovien	

Jurassique supérieur

Jurassique moyen

Callovien

Echelle 1:20.000.



Reproduction autorisée par le Service topographique fédéral.

Echelle: 1:25.000. Équidistance des courbes de niveau: 20'.

Légende

T Tourbières, Marais	s Marnes rouges vinobonnoise (m) et Sompfolite (s)	P Purbeckien	A Argovien	B Bajocien
E Éboulements	m Molasse marine (bourdigalien sup. et Vinobonnois inf.)	P Portlandien	D Dalle nacrée	} Callovien
G Glaciaire	H Hauterivien	K Kimérien	C Calcaire roux sableux	
O Oeningien	V Valanginien et Infavalanginien	S Séquanien	B Bathonien	— Contact anormal par dislocation