

Tafeln

Autor(en): **[s.n.]**

Objektyp: **Appendix**

Zeitschrift: **Eclogae Geologicae Helvetiae**

Band (Jahr): **14 (1916)**

Heft 2

PDF erstellt am: **30.07.2024**

Nutzungsbedingungen

Die ETH-Bibliothek ist Anbieterin der digitalisierten Zeitschriften. Sie besitzt keine Urheberrechte an den Inhalten der Zeitschriften. Die Rechte liegen in der Regel bei den Herausgebern.

Die auf der Plattform e-periodica veröffentlichten Dokumente stehen für nicht-kommerzielle Zwecke in Lehre und Forschung sowie für die private Nutzung frei zur Verfügung. Einzelne Dateien oder Ausdrucke aus diesem Angebot können zusammen mit diesen Nutzungsbedingungen und den korrekten Herkunftsbezeichnungen weitergegeben werden.

Das Veröffentlichen von Bildern in Print- und Online-Publikationen ist nur mit vorheriger Genehmigung der Rechteinhaber erlaubt. Die systematische Speicherung von Teilen des elektronischen Angebots auf anderen Servern bedarf ebenfalls des schriftlichen Einverständnisses der Rechteinhaber.

Haftungsausschluss

Alle Angaben erfolgen ohne Gewähr für Vollständigkeit oder Richtigkeit. Es wird keine Haftung übernommen für Schäden durch die Verwendung von Informationen aus diesem Online-Angebot oder durch das Fehlen von Informationen. Dies gilt auch für Inhalte Dritter, die über dieses Angebot zugänglich sind.

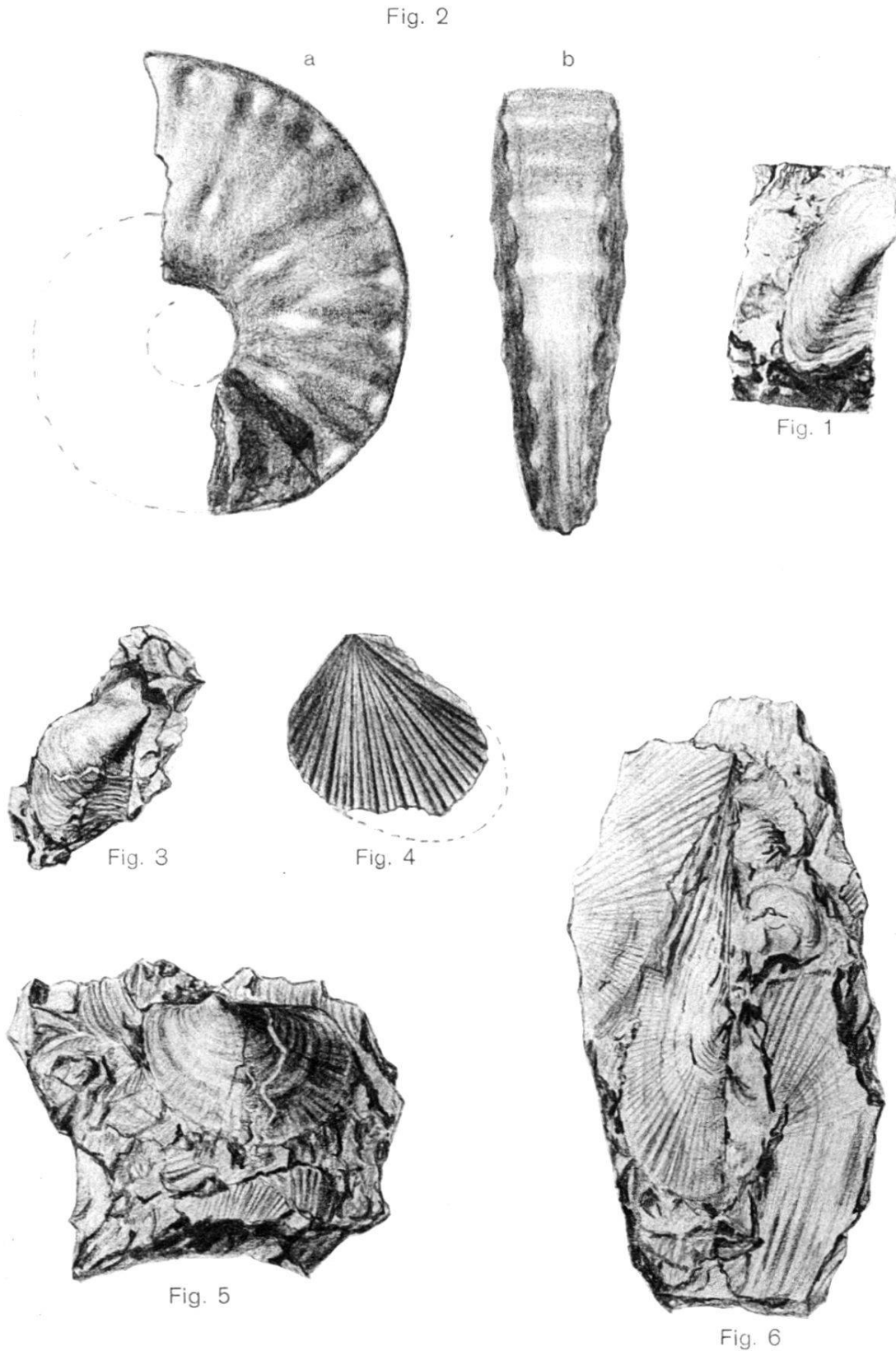
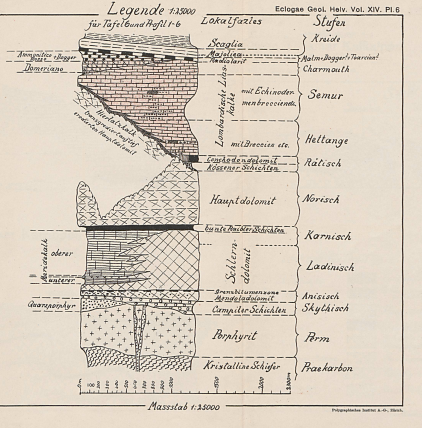
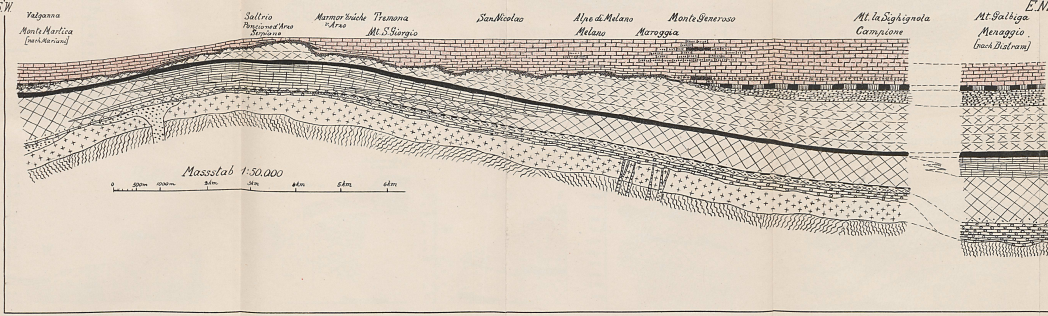


Fig. 1.	<i>Gervillia exporrecta</i> Leps.	Val Battuta (ob Campilersch.)	
Fig. 2.	<i>Ceratites luganensis</i> (Mer.) Mojs.	Tre Fontane	} Grenzbitumenzone
Fig. 3.	<i>Gervillia costata</i> Schloth. sp.	Campione	
Fig. 4.	<i>Lima heterocostata</i> n. sp.	Campione	
Fig. 5.	<i>Daonella Böckhi</i> Mojs.	Tre Fontane	
Fig. 6.	<i>Daonella caudata</i> n. sp.	Tre Fontane	

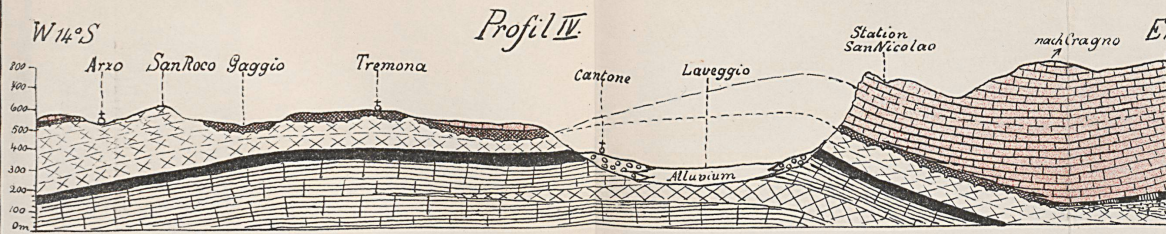
Sedimentationsverhältnisse im Gebiete der Tessiner Kalkalpen

Theoretisch ergänzt



Massstab 1:50000

Verlagsgesellschaft



Geologische Profile
durch die
San Giorgio-Halbinsel
von
Albert Frauenfelder.

Masstab 1:25 000

