

Tafeln

Autor(en): **[s.n.]**

Objektyp: **Appendix**

Zeitschrift: **Eclogae Geologicae Helvetiae**

Band (Jahr): **17 (1922-1923)**

Heft 1

PDF erstellt am: **30.06.2024**

Nutzungsbedingungen

Die ETH-Bibliothek ist Anbieterin der digitalisierten Zeitschriften. Sie besitzt keine Urheberrechte an den Inhalten der Zeitschriften. Die Rechte liegen in der Regel bei den Herausgebern.

Die auf der Plattform e-periodica veröffentlichten Dokumente stehen für nicht-kommerzielle Zwecke in Lehre und Forschung sowie für die private Nutzung frei zur Verfügung. Einzelne Dateien oder Ausdrucke aus diesem Angebot können zusammen mit diesen Nutzungsbedingungen und den korrekten Herkunftsbezeichnungen weitergegeben werden.

Das Veröffentlichen von Bildern in Print- und Online-Publikationen ist nur mit vorheriger Genehmigung der Rechteinhaber erlaubt. Die systematische Speicherung von Teilen des elektronischen Angebots auf anderen Servern bedarf ebenfalls des schriftlichen Einverständnisses der Rechteinhaber.

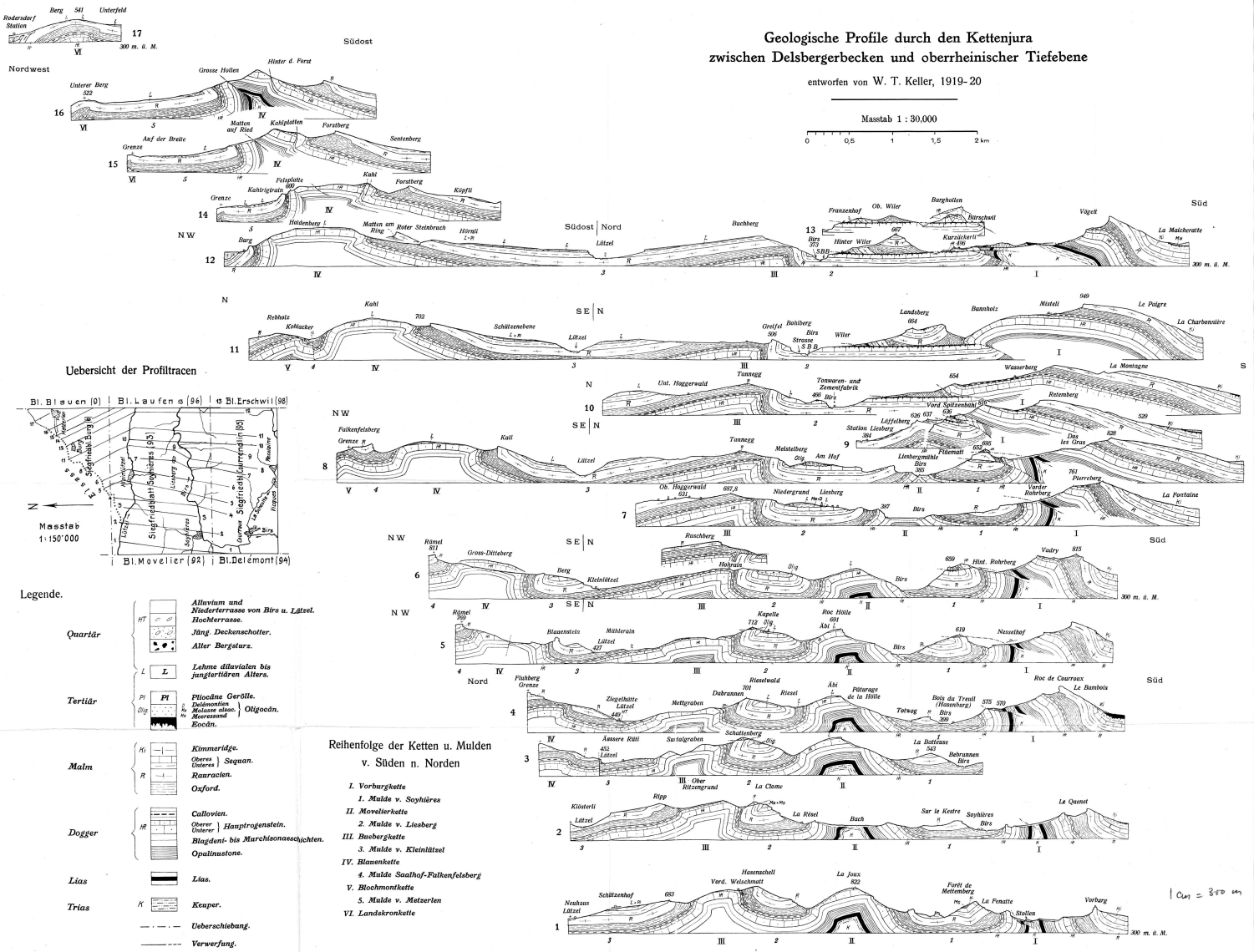
Haftungsausschluss

Alle Angaben erfolgen ohne Gewähr für Vollständigkeit oder Richtigkeit. Es wird keine Haftung übernommen für Schäden durch die Verwendung von Informationen aus diesem Online-Angebot oder durch das Fehlen von Informationen. Dies gilt auch für Inhalte Dritter, die über dieses Angebot zugänglich sind.

Geologische Profile durch den Kettenjura zwischen Delsbergerbecken und oberrheinischer Tiefebene

entworfen von W. T. Keller, 1919-20

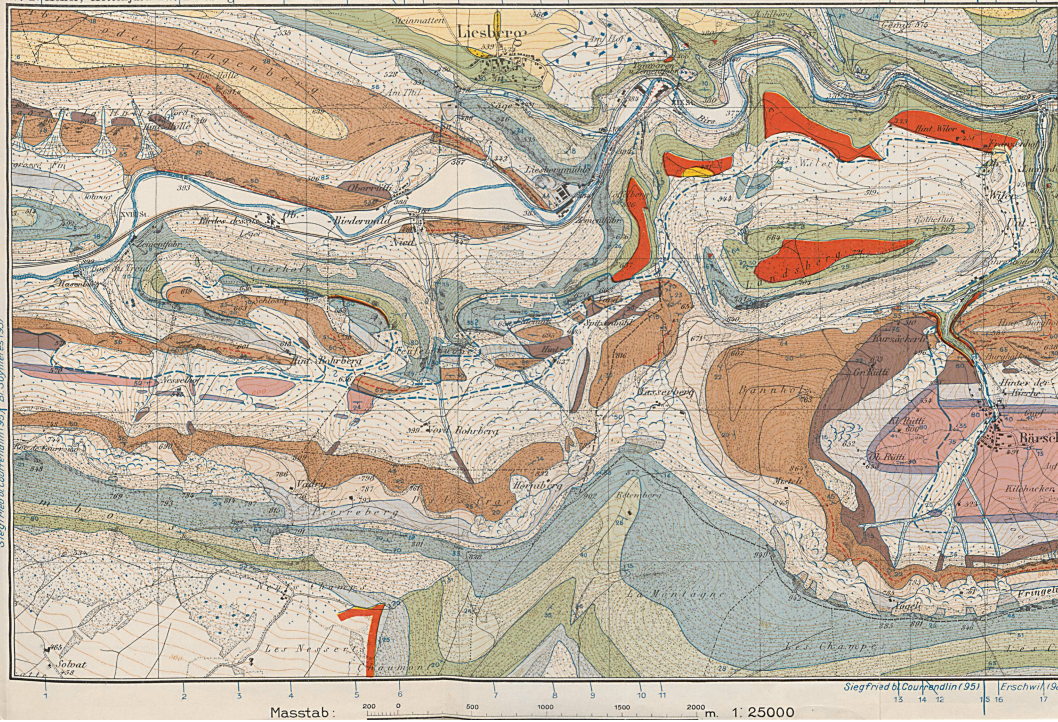
Masstab 1 : 30.000
0 0,5 1 1,5 2 km



Geologische Karte des Ueberschiebungsgebietes Rohrberg-Bärschwil, aufgenommen von W. T. Keller 1915-19

Prof. 1
W. T. Keller, Kettenjura zw. Delsbergerbecken und Oberrhein-Tiefebene.

Eolgae Geol. Helv. Vol. XVII, Tafel II.



- | | |
|--|--|
| | Künstliche Anschüttung. |
| | Bachschutt. |
| | Kalktuff. |
| | Gehängeschutt. |
| | Schlipf. |
| | Blockschutt. |
| | alter Bergsturz. |
| | Niederterrasse u. Tiefate Talsohle. |
| | Hochterrasse. |
| | Jüng. Deckenschotter. |
| | Lehme diluvialen bis jungliertären Alters. |
| | Delémontien. |
| | Molasse alsacienne. |
| | Bohnerz. |
| | Kimmeridge. |
| | oberes mittl. u. unt. Seguan. |
| | Rauracien. |
| | Oxford. |
| | Callovien. |
| | Ac S Hauptrogenstein (Ac S = Acuminata-Schichten). |
| | Blagdeni-Murchisonaeschichten. |
| | Opalinustone. |
| | Lias. |
| | Rhät Mergel u. Dolomit. |
| | Schiffsandstein. |
| | Gips. |
| | Keuper |
| | beobachtet |
| | vermutet |
| | Überschiebung. |
| | Blattverschiebung. |
| | Verwerfung. |
| | Stauchungsfältelung. |
| | Boinstasehe. |
| | Streichen u. Fallen. |
| | senkrechte Schichten. |
| | horizontale Schichten. |
| | Stollen. |
| | Schurf. |

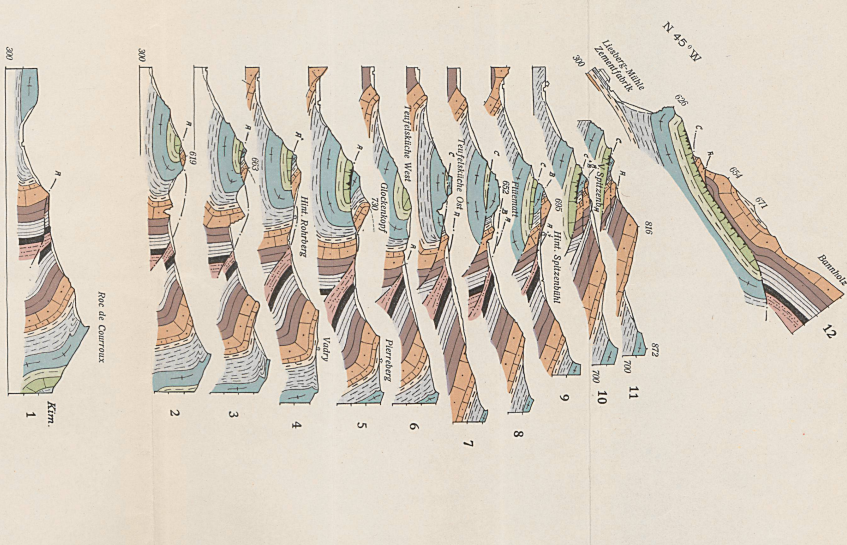
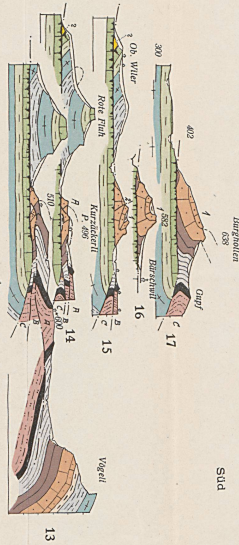
Masstab: 1:25000

GRAPH. ANSTALT WYSSERZÜRICH, BASEL

Geologische Profile des Lieberschiebungsgebietes
Rohrburg-Bärschwil, entworfen von W. T. Keller

Nord

Süd



Roc. de Courmayeur

Kim 1

Legende

Quartär

Alluvium
Schotter, Geröllschutt, etc.

Tertiär

Olig., Miocene
Zocser.

Dogger

Hauptrogenstein,
Blickberg, Na
Murchisonenschiefer

Malm

Ob. Sarganten,
Raurerstein,
Oxfordien.

Lias

Lias

Keuper

Keuper

Keuper

Keuper

Callovien

Opalinuston

Maßstab:

