

Tafeln

Autor(en): **[s.n.]**

Objektyp: **Appendix**

Zeitschrift: **Eclogae Geologicae Helvetiae**

Band (Jahr): **18 (1923-1924)**

Heft 1

PDF erstellt am: **08.08.2024**

Nutzungsbedingungen

Die ETH-Bibliothek ist Anbieterin der digitalisierten Zeitschriften. Sie besitzt keine Urheberrechte an den Inhalten der Zeitschriften. Die Rechte liegen in der Regel bei den Herausgebern.

Die auf der Plattform e-periodica veröffentlichten Dokumente stehen für nicht-kommerzielle Zwecke in Lehre und Forschung sowie für die private Nutzung frei zur Verfügung. Einzelne Dateien oder Ausdrucke aus diesem Angebot können zusammen mit diesen Nutzungsbedingungen und den korrekten Herkunftsbezeichnungen weitergegeben werden.

Das Veröffentlichen von Bildern in Print- und Online-Publikationen ist nur mit vorheriger Genehmigung der Rechteinhaber erlaubt. Die systematische Speicherung von Teilen des elektronischen Angebots auf anderen Servern bedarf ebenfalls des schriftlichen Einverständnisses der Rechteinhaber.

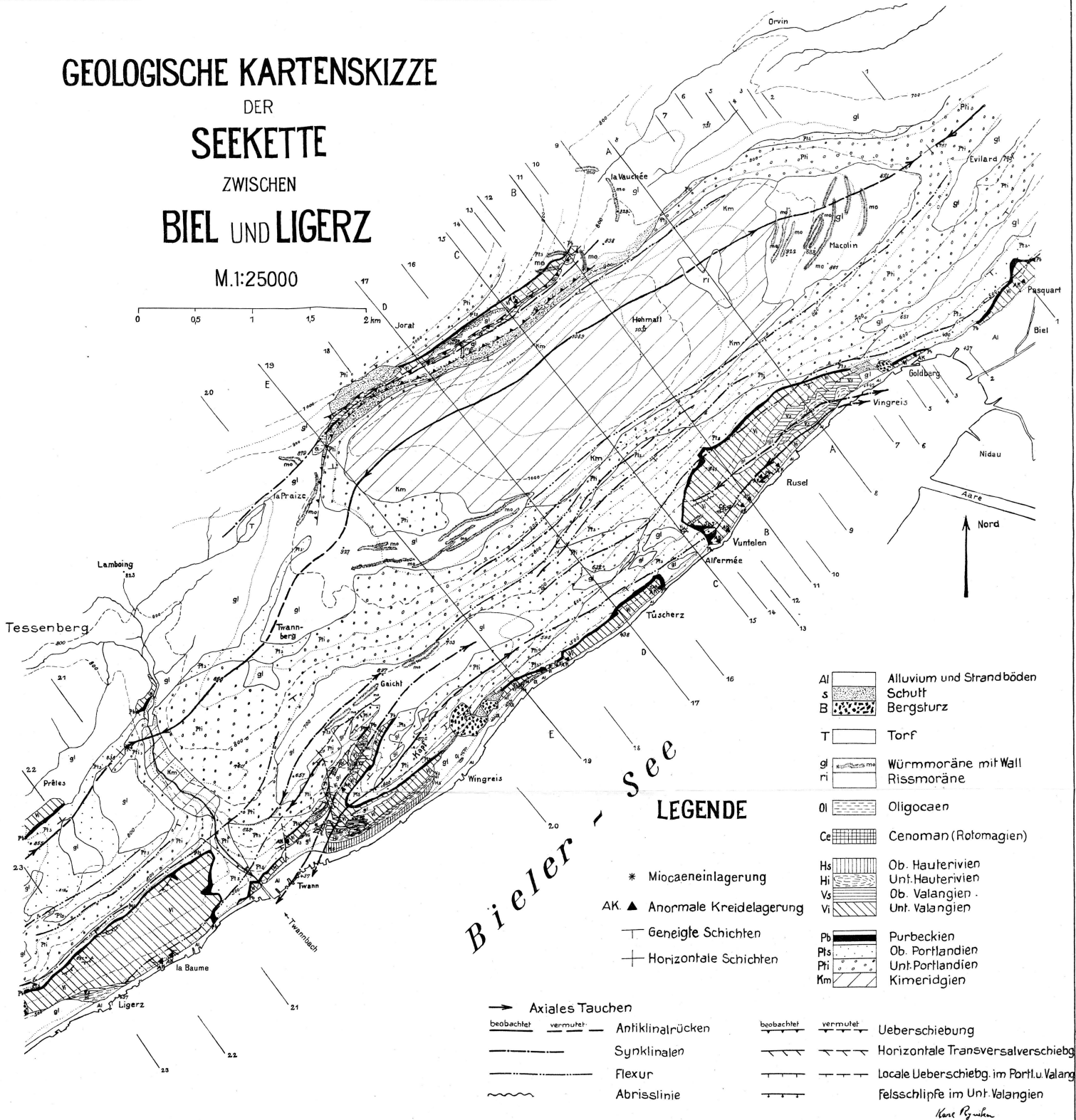
Haftungsausschluss

Alle Angaben erfolgen ohne Gewähr für Vollständigkeit oder Richtigkeit. Es wird keine Haftung übernommen für Schäden durch die Verwendung von Informationen aus diesem Online-Angebot oder durch das Fehlen von Informationen. Dies gilt auch für Inhalte Dritter, die über dieses Angebot zugänglich sind.

GEOLOGISCHE KARTENSKIZZE DER SEEKETTE ZWISCHEN BIEL UND LIGERZ

M.1:25000

0 0,5 1 1,5 2 km



Bieler See

LEGENDE

- * Miocaeneinlagerung
- AK ▲ Anormale Kreidelagerung
- /— Geneigte Schichten
- + Horizontale Schichten

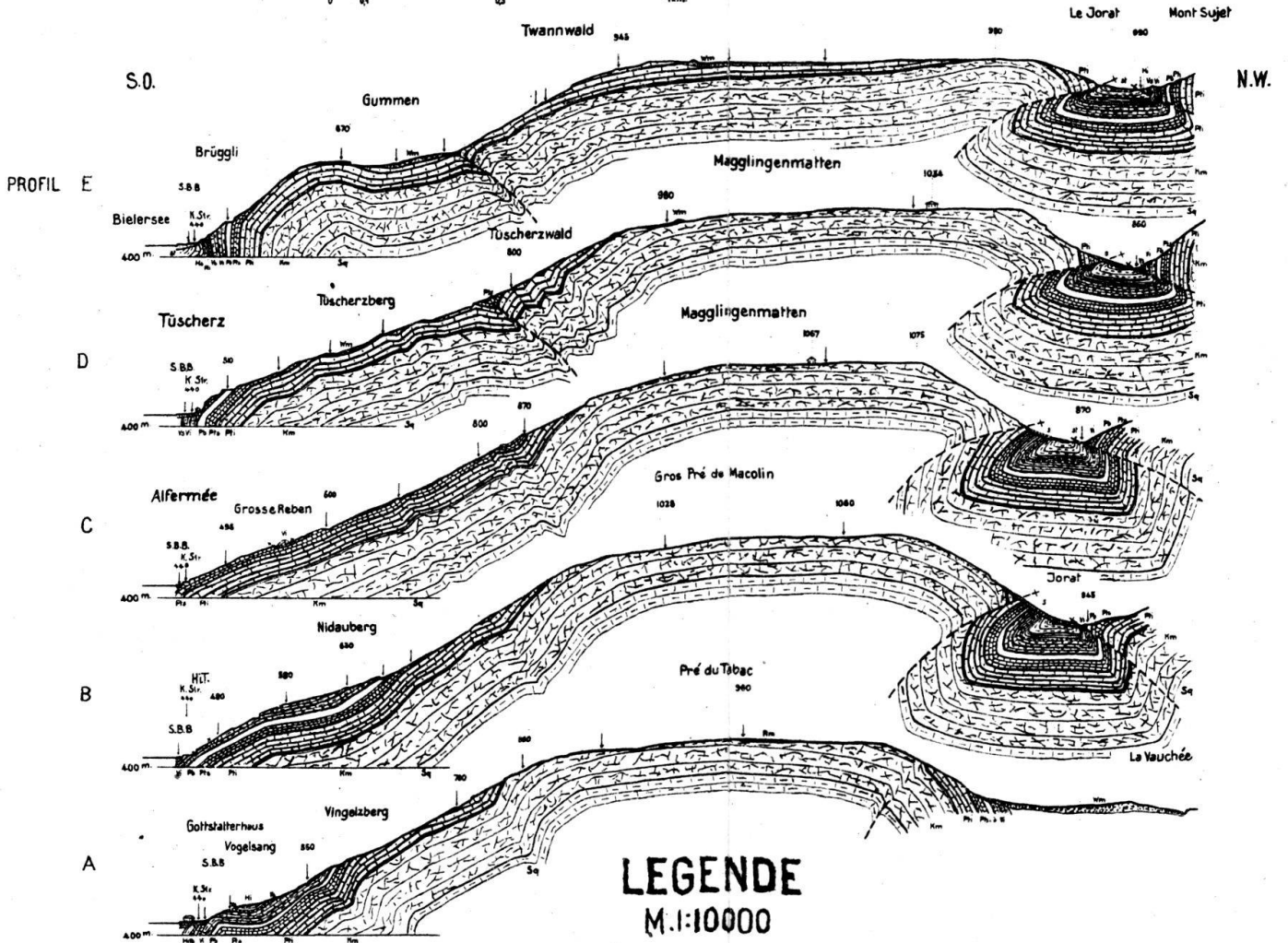
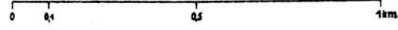
- Al Alluvium und Strandböden
- s Schutt
- B Bergsturz
- T Torf
- gl Wümmoräne mit Wall
- ri Rissmoräne
- Ol Oligocaen
- Ce Cenoman (Rotomagien)
- Hs Ob. Hauterivien
- Hi Unt. Hauterivien
- Vs Ob. Valangien
- Vi Unt. Valangien
- Pb Purbeckien
- Pls Ob. Portlandien
- Ph Unt. Portlandien
- Km Kimeridgien

- Axiales Tauchen
- beobachtet / vermutet Antiklinalrücken
- beobachtet / vermutet Ueberschiebung
- /— Synklinalen
- /— Horizontale Transversalverschiebung
- /— Flexur
- /— Lokale Ueberschiebung im Portl. u. Valang.
- /— Abrisslinie
- /— Felschlippe im Unt. Valangien

Karl P. ...

GEOLOGISCHE PROFILE DURCH DIE SEEKETTE ZWISCHEN BIEL UND LIGERZ

M 1:25000



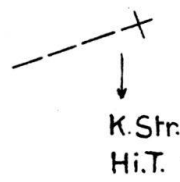
LEGENDE M. 1:10000

Quartär	
Tertiär	St.
Kreide	Hs.
	Hi.
	Vi.

Schutt
Alluvium
Moränen (Riss)
Stampien
Ob. Hauterivien
Unt. Hauterivien
Ob. Valangien
Unt. Valangien

Jura	Pb	
	Pfs	
	Pri	
	Km	
	Sq	

Purbeckien
Ob. Portlandien
Unt. Portlandien
Kimmeridgien
Sequan



Überschiebung
Wege
K.Str.
Hauterivientasche
Hi.T.

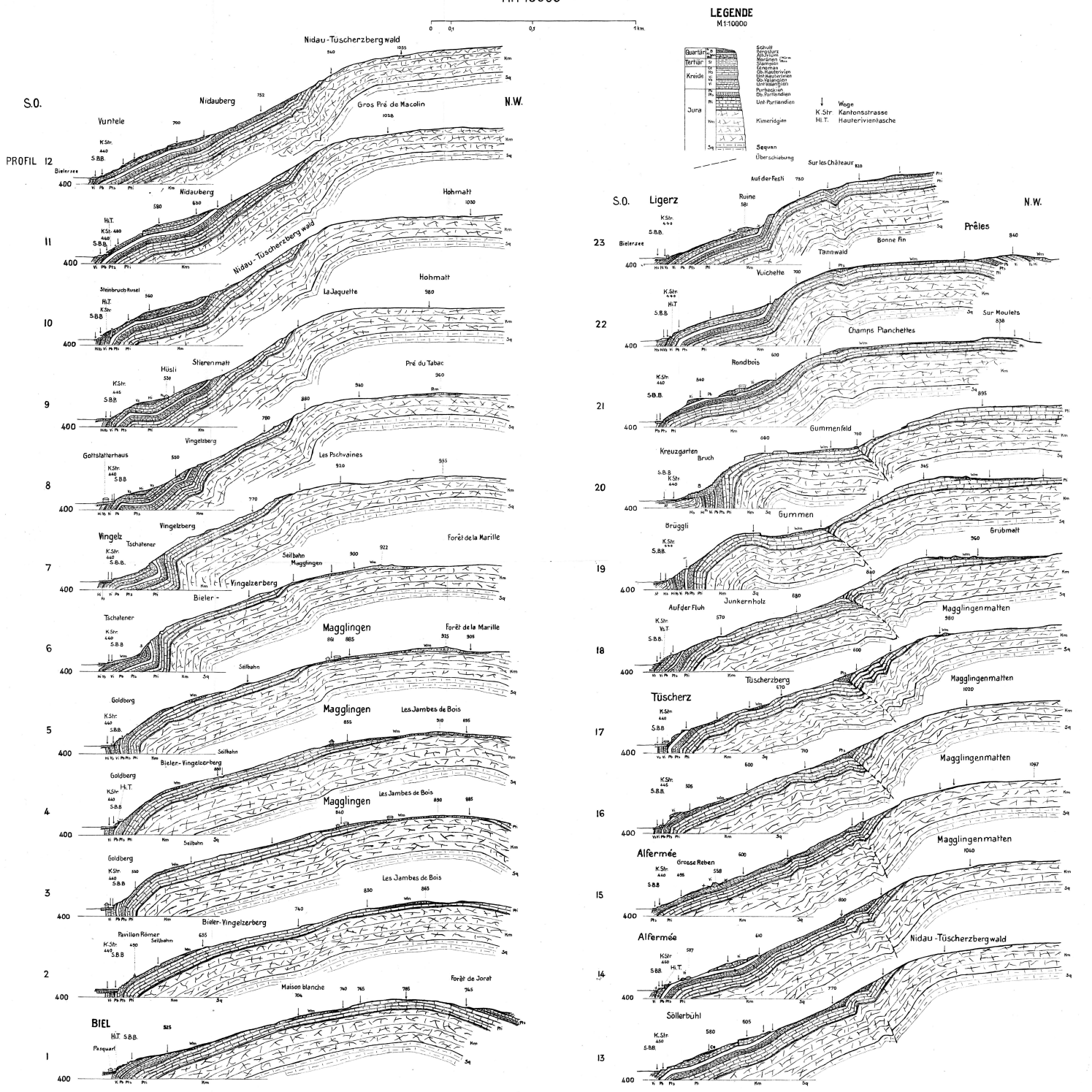
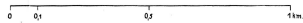
Karl Ryniker

GEOLOGISCHE PROFILE DURCH DEN SÜDSCHENKEL DER SEEKETTE

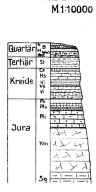
ZWISCHEN

BIEL UND LIGERZ

M. 1:10000



LEGENDE M 1:10000



Müge
K.Str. Kantonsstrasse
Hi.T. Hauteriviantasche

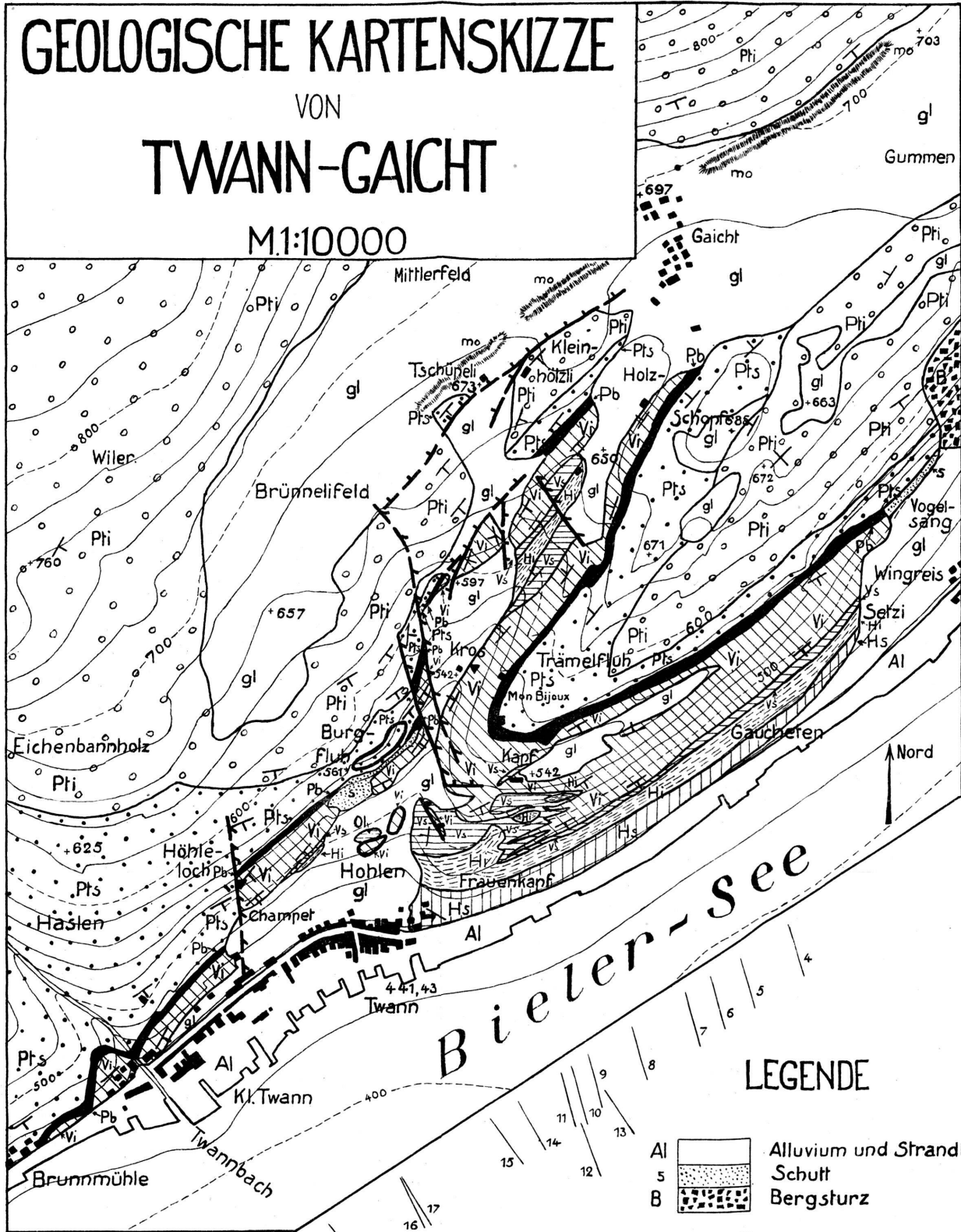
GEOLOGISCHE KARTENSKIZZE

VON

TWANN-GAICHT

M.1:10000

14
13
16
15
17
18
18
17
16
15
14



LEGENDE

- Al Alluvium und Strandböden
- s Schutt
- B Bergsturz
- gl Würmmoräne mit Wall
- Ol Oligocaen
- Hs Ob. Hauterivien
- Hi Unt. Hauterivien
- Vs Ob. Valangien
- Vi Unt. Valangien
- Pb Purbeckien
- Pts Ob. Portlandien
- Pti Unt. Portlandien

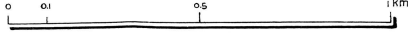
- 18 Profile 1-18 auf Tafel V
- ▲ Anormale Kreideeinlagerung
- └ Geneigte Schichten
- + Horizontale Schichten
- beobachtet / vermutet Horizontale Transversalverschiebung
- └└└ Lokale Ueberschiebungen im Portl. und Valang.
- Verstürzte Felsmassen

Karl Ryniker

GEOLOGISCHE PROFILE IN DER UMGEBUNG

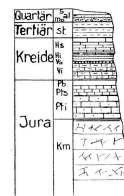
VON TWANN UND GAICHT

M 1:10000



LEGENDE

M 1:10000



- Alluvium
- Nordsee
- Schotter
- Ob. Hauteriviens
- Unt. Hauteriviens
- Ob. Jura
- Unt. Jura
- Ob. Portlandien
- Unt. Portlandien
- Hi.T. = Hauteriviens
- T.Str. = Tessenbergstrasse
- K.Str. = Kantonsstrasse
- G.Str. = Gaichterstrasse
- ↓ = Wege

Kimmeridgien

Ueberschiebung u. Querverschiebung

