

Zeitschrift: Eclogae Geologicae Helvetiae
Band: 19 (1925-1926)
Heft: 2

Artikel: La tectonique du Mont Joly (Haute-Savoie)
Anhang: Planches et légends
Autor: [s.n.]
DOI: <https://doi.org/10.5169/seals-158423>

Nutzungsbedingungen

Die ETH-Bibliothek ist die Anbieterin der digitalisierten Zeitschriften. Sie besitzt keine Urheberrechte an den Zeitschriften und ist nicht verantwortlich für deren Inhalte. Die Rechte liegen in der Regel bei den Herausgebern beziehungsweise den externen Rechteinhabern. [Siehe Rechtliche Hinweise.](#)

Conditions d'utilisation

L'ETH Library est le fournisseur des revues numérisées. Elle ne détient aucun droit d'auteur sur les revues et n'est pas responsable de leur contenu. En règle générale, les droits sont détenus par les éditeurs ou les détenteurs de droits externes. [Voir Informations légales.](#)

Terms of use

The ETH Library is the provider of the digitised journals. It does not own any copyrights to the journals and is not responsible for their content. The rights usually lie with the publishers or the external rights holders. [See Legal notice.](#)

Download PDF: 15.10.2024

ETH-Bibliothek Zürich, E-Periodica, <https://www.e-periodica.ch>

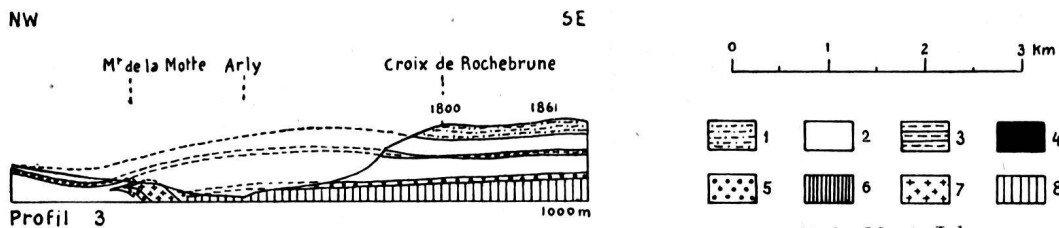
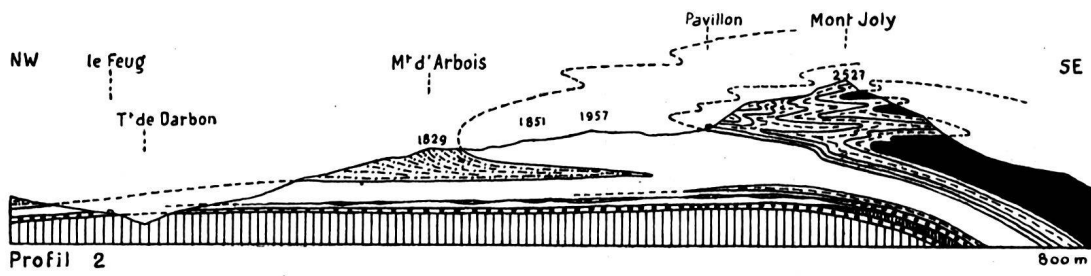
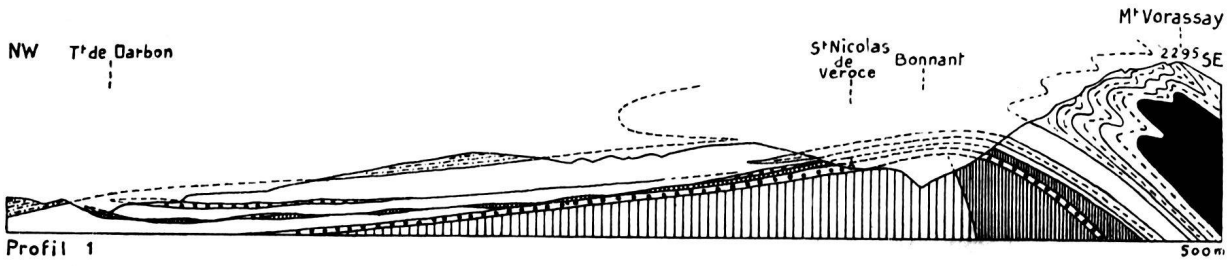
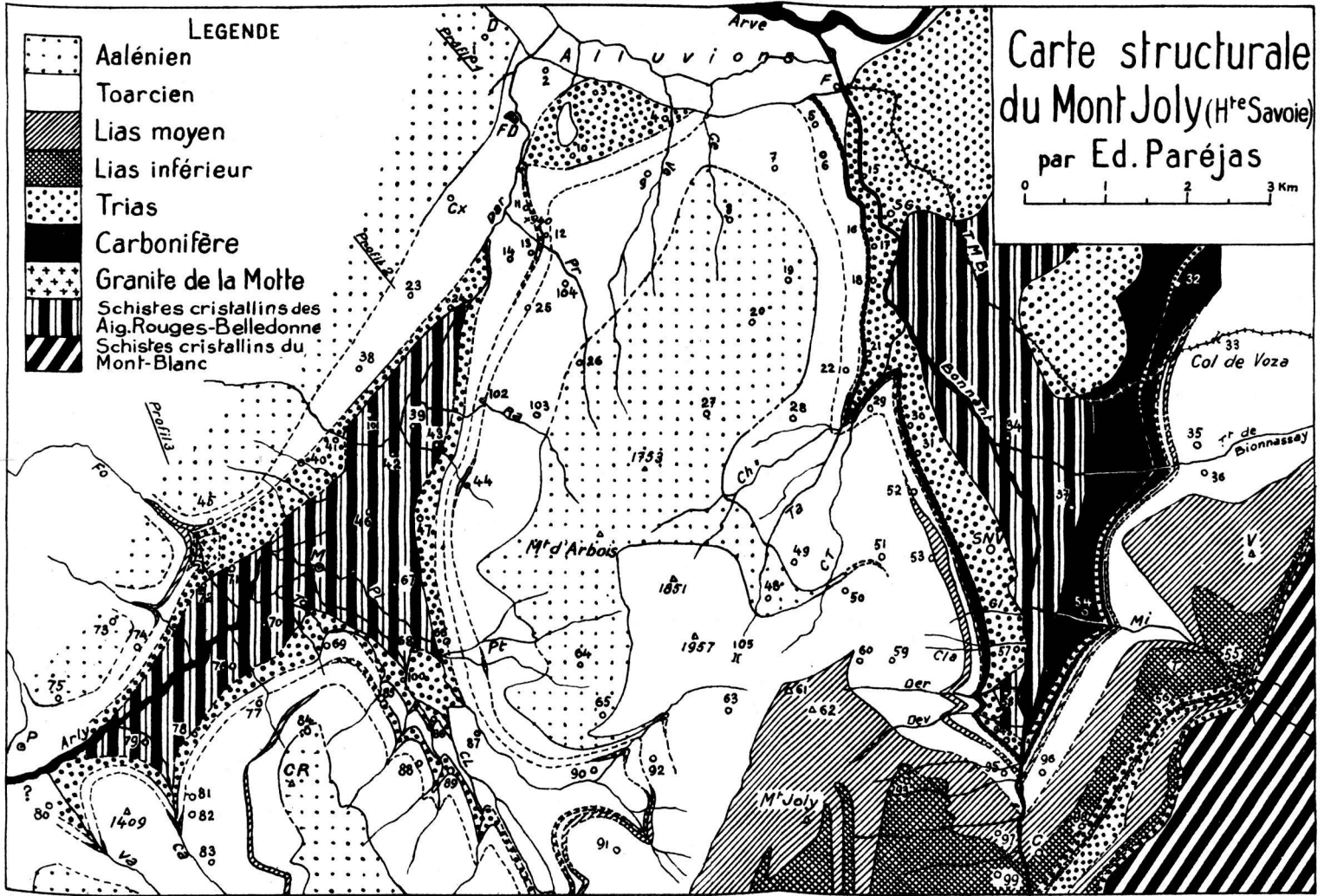


Fig. 11. Trois profils dans la région nord du massif du Mont Joly.

1=Aalénien. 2=Toarcien. 3=Lias moyen. 4=Lias inférieur. 5=Trias et Permien. 6=Cabonifère. 7=Granite. 8=Schistes cristallins.



Légende de la planche (XXI).

C = Les Contamines. Ca = T^t de Cassioz. Ce. = La Céra. Ch. = T^t de Choseaux. Cl. = T^t de la Combe de Lay. Cla. = Ruisseau des Claugers. CR. = Croix de Rochebrune. CT. = T^t du Crêt du Tour. Cx = Combloux. D. = Domancy. Dar. = T^t de Darbon. Der. = Nant derrière. Dev. = Nant devant. F. = Le Fayet. FD. = Fenêtre de Domancy. Fo. = Foron. Gl. = Ruisseau de la Gliesette. M. = Mégève. Mi. = T^t de Miage. P. = Praz sur Arly. Pl. = T^t de Planay. Pr. = T^t de Prapacot. Pt. = T^t de Planellet. Ra. = Nant Rambert. SNV. = St. Nicolas de Véroce. T. = Mont Truc. Ta. = Nant Tarchet. TMB. = Tramway du Mont-Blanc. To. = T^t du Tour. V. = Mont Vorassay. Va. = T^t des Varins. Ve. = T^t de Vervex.

1 Coudray. 2 Chessy. 3 La Viaz. 4 Vervex. 5 Champlong. 6 Faicy. 7 Les Amerans. 8 Le Freney. 9 Ronnaz. 10 Cruet. 11 Prairy. 12 Hauteville. 13 Lépine. 14 Gemöen. 15 Bains de St-Gervais. 16 Le Châtelet. 17 Le Neirey. 18 La Planchette. 19 Lakeri. 20 Tronchet. 21 Orcin. 22 Champoutan. 23 Ormaret. 24 Le Feug. 25 Les Servoz. 26 Prapacot. 27 La Venaz. 28 Vers le Nant. 29 Les Granges. 30 Les Vincents. 31 Les Plans. 32 Pavillon du Prarion. 33 Col de Voza. 34 Bionnay. 35 Bionnassay. 36 Ormai. 37 Le Champel. 38 Vauvray. 39 Berthelet. 40 Allard. 41 Hodier. 42 Les Retornes. 43 Choseaux. 44 Replat. 45 Mont de la Motte. 46 Le Crêt. 47 Pettauraux. 48 Le Crintet. 49 Le Lay. 50 Le Goy. 51 Déchappieux. 52 Les Chatrix. 53 La Croix. 54 La Gruvaz. 55 Miage. 56 Truc. 57 Le Quy. 58 Les Hochettes. 59 Porcherey. 60 Les Mottets. 61 Pavillon du Mont Joly. 62 Crête de Montgérour. 63 Chalets d'Hermance. 64 d'Erbez. 65 Combe à Marin. 66. Planellet. 67 Televey. 68 Le Maz. 69 Porchex. 70 Glaise. 71 La Motte. 72 Mavarin. 73 Mont du Villard. 74 Villard. 75 Bellevarde. 76 Les Poches. 77 Lady. 78 Les Avenièrès. 79 Cassioz. 80 Les Varins. 81 Nantvalet. 82 Grenaud. 83 Le Leutaz. 84 Moillebiau. 85 Le Tour. 86 Javen d'en bas. 87 La Livre. 88. La Fontaine. 89 Javen d'en haut. 90 Planay. 91 Au Collet. 92. Granges d'Hermance. 93 Sous les Roches. 94 Le Molliez. 95 La Revenaz. 96 Champellet. 97 La Bressière. 98 Les Granges. 99 Nivorin. 100 La Rée. 101 Bois Crétet. 102 La Mouche. 103 Lancraty. 104 Les Intages. 105 Col de la Grande Rare.

Echelle 1 : 80 000^e.

Les contours observés sont en traits pleins.

Les contours géologiques du Prarion entre le Bonnant et le Pavillon du Prarion sont empruntés à A. MICHEL-LÉVY (12).

Réception du manuscrit le 25 Avril 1925.