

# Tafeln

Autor(en): **[s.n.]**

Objektyp: **Appendix**

Zeitschrift: **Eclogae Geologicae Helvetiae**

Band (Jahr): **31 (1938)**

Heft 2

PDF erstellt am: **22.07.2024**

## **Nutzungsbedingungen**

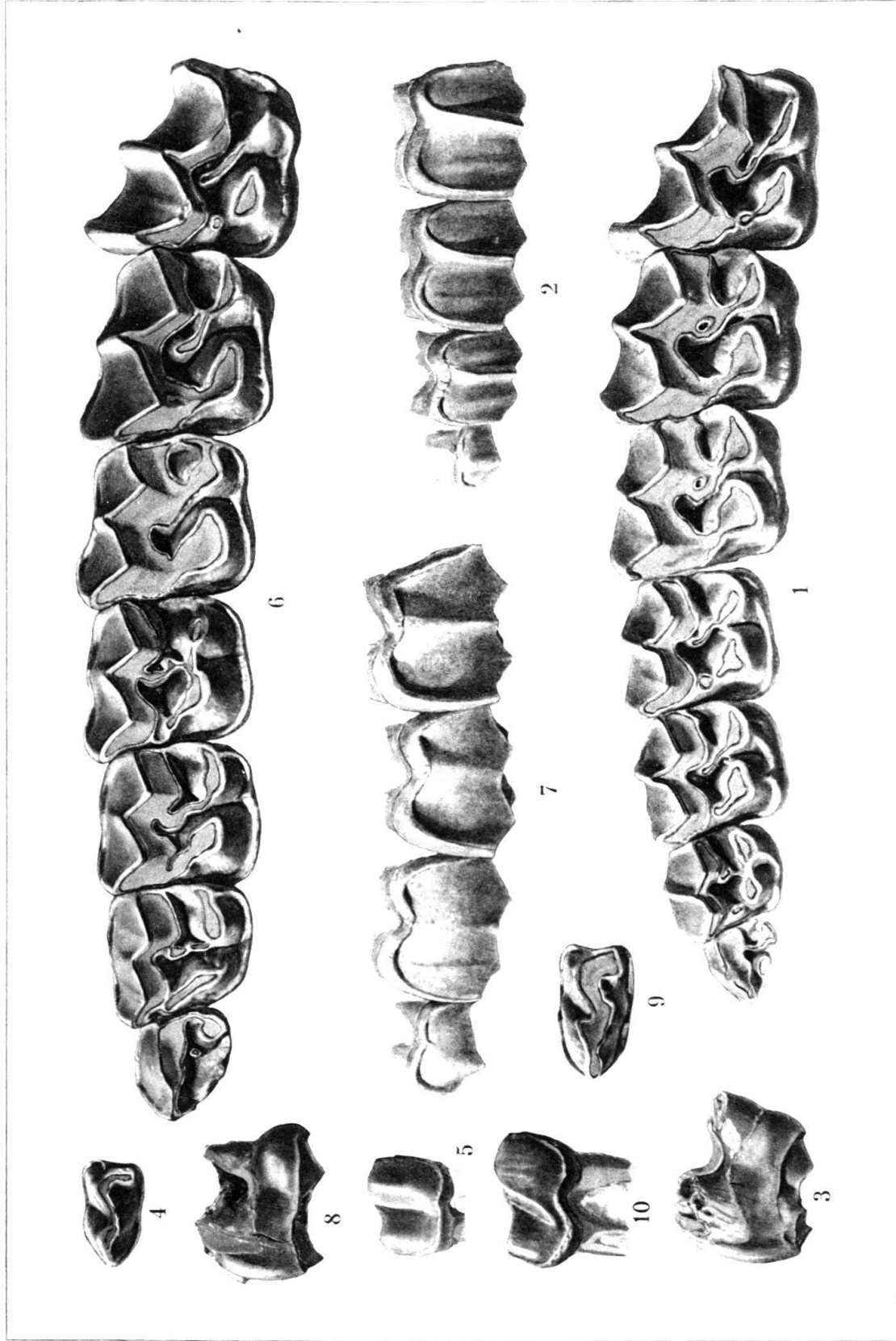
Die ETH-Bibliothek ist Anbieterin der digitalisierten Zeitschriften. Sie besitzt keine Urheberrechte an den Inhalten der Zeitschriften. Die Rechte liegen in der Regel bei den Herausgebern.

Die auf der Plattform e-periodica veröffentlichten Dokumente stehen für nicht-kommerzielle Zwecke in Lehre und Forschung sowie für die private Nutzung frei zur Verfügung. Einzelne Dateien oder Ausdrucke aus diesem Angebot können zusammen mit diesen Nutzungsbedingungen und den korrekten Herkunftsbezeichnungen weitergegeben werden.

Das Veröffentlichen von Bildern in Print- und Online-Publikationen ist nur mit vorheriger Genehmigung der Rechteinhaber erlaubt. Die systematische Speicherung von Teilen des elektronischen Angebots auf anderen Servern bedarf ebenfalls des schriftlichen Einverständnisses der Rechteinhaber.

## **Haftungsausschluss**

Alle Angaben erfolgen ohne Gewähr für Vollständigkeit oder Richtigkeit. Es wird keine Haftung übernommen für Schäden durch die Verwendung von Informationen aus diesem Online-Angebot oder durch das Fehlen von Informationen. Dies gilt auch für Inhalte Dritter, die über dieses Angebot zugänglich sind.



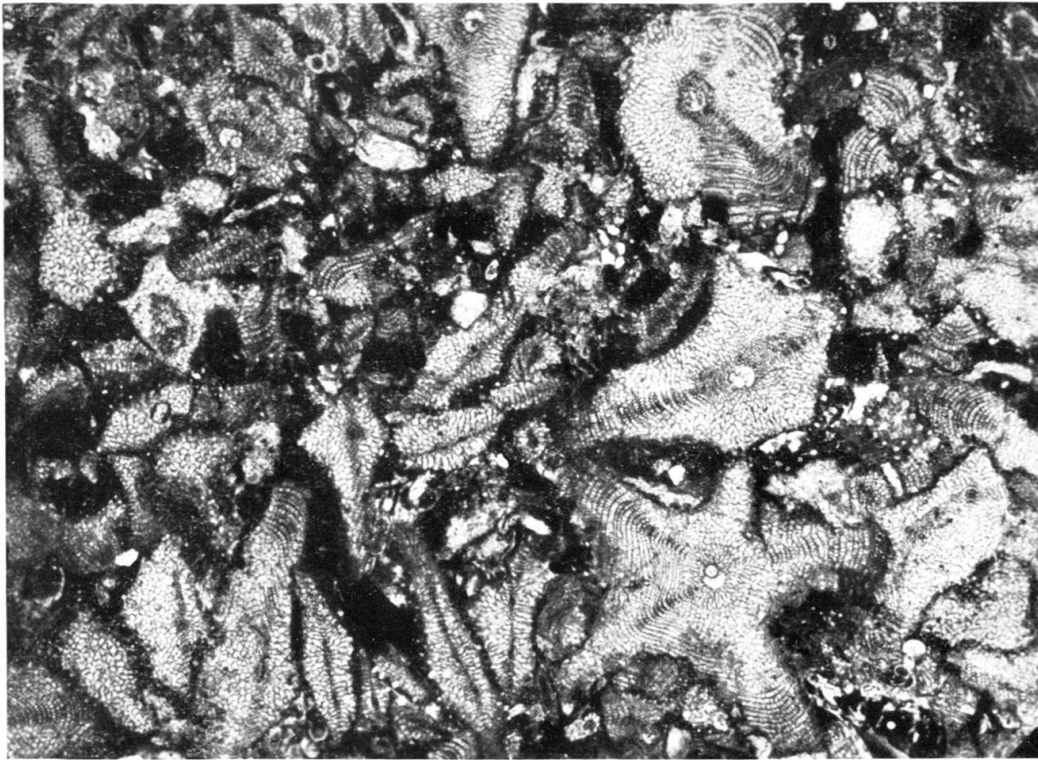


Fig. 1.

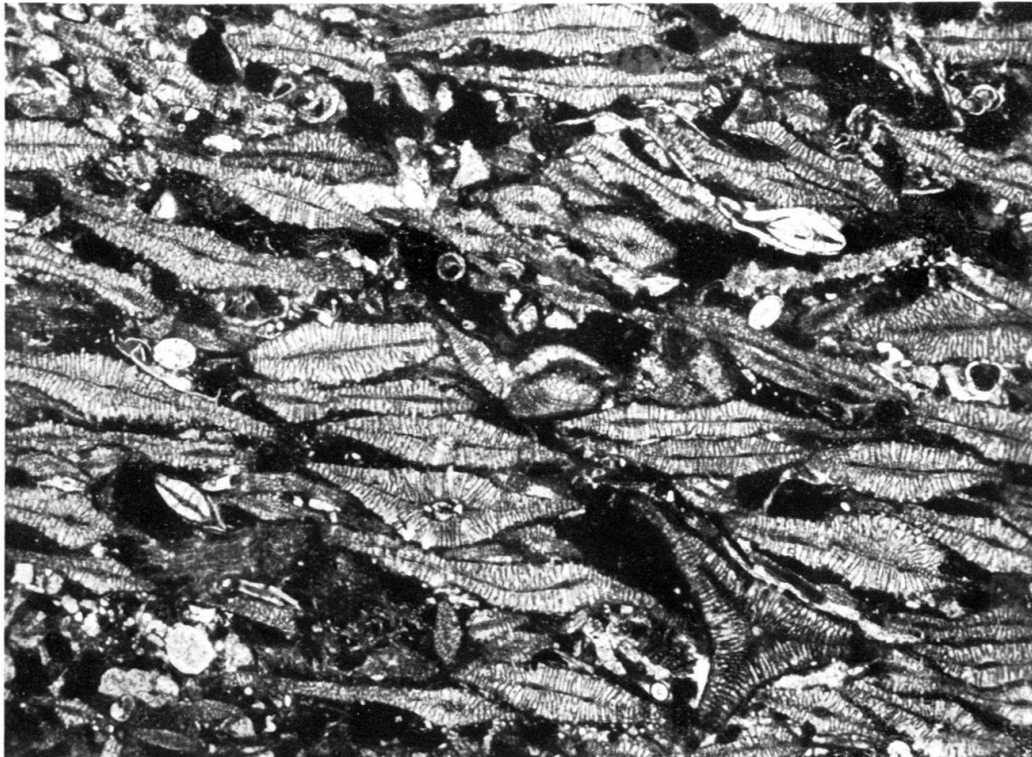
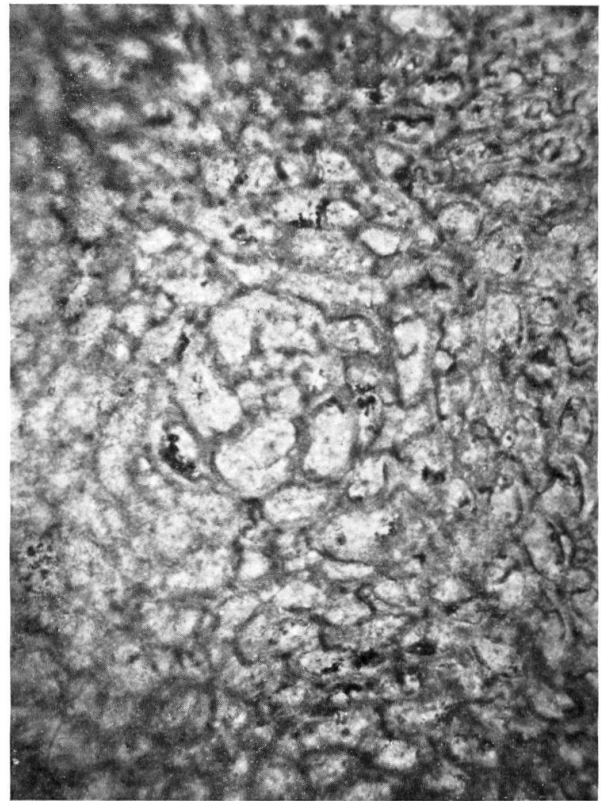
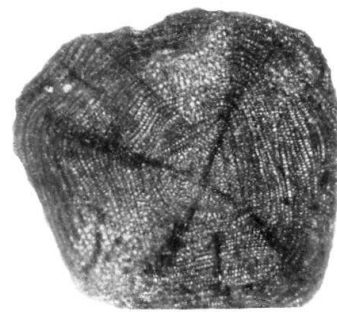


Fig. 2.

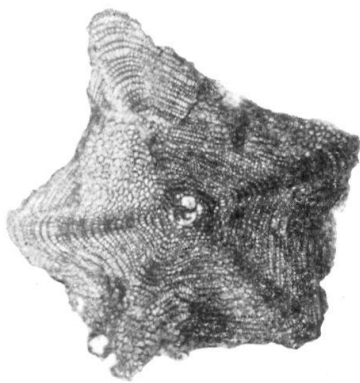
Repr. Birkhäuser, Basel.



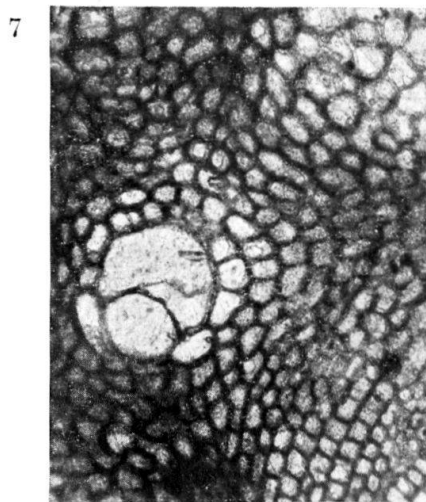
5



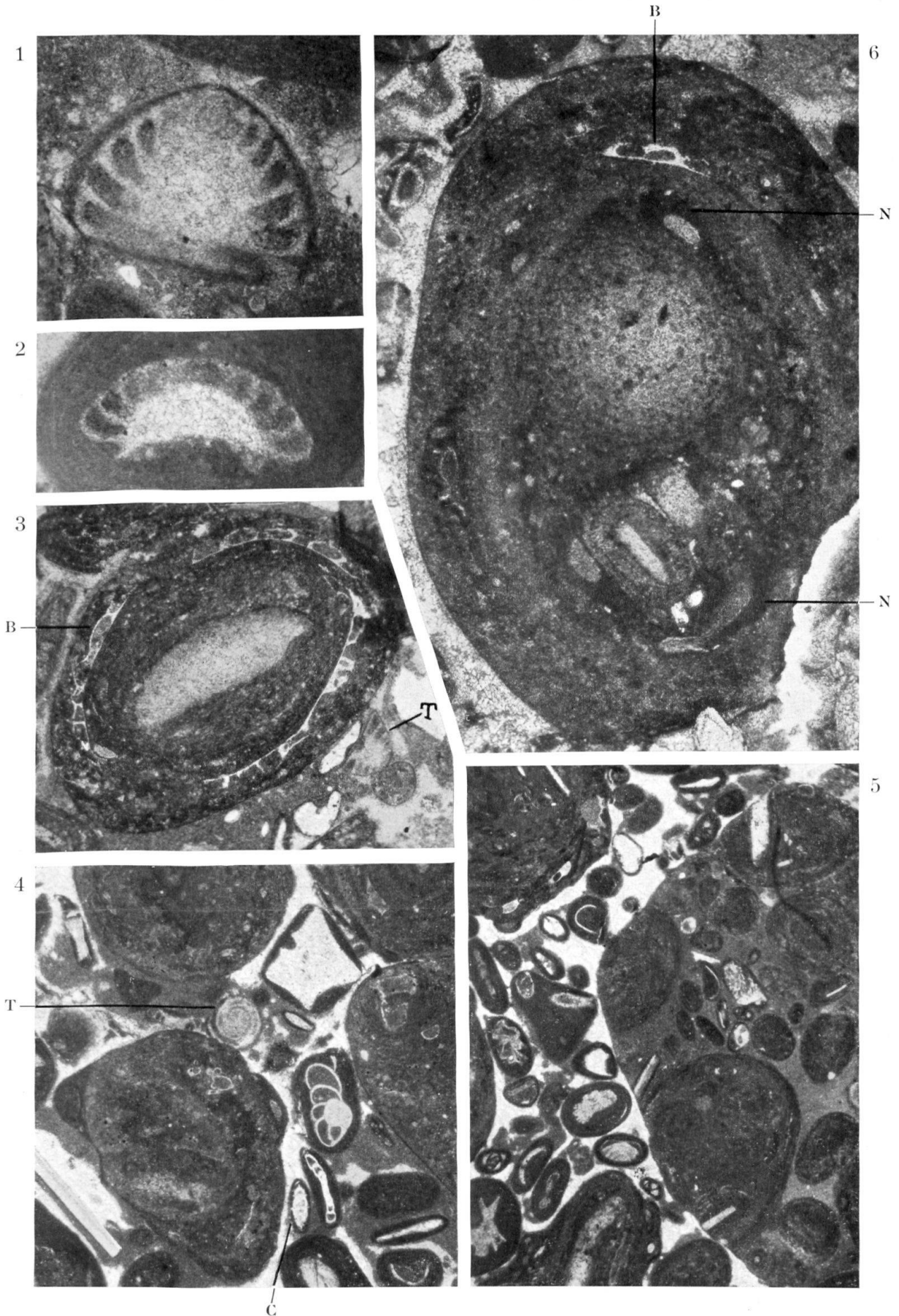
4



6



8



SE  
V. Wildflyschfazies s. s. mit Sardonquarzit  
Tekton. höchste Teile des eingewickelten Glarner Flysches im Linth- und Samtal, der Sardon- und Piz Sol-Gruppe.

IV. Faziestypus mit Ragazer- oder Guschakopf-Sandstein, Sandkalk mit Discozylindern und ersten Andeutungen von Sardonquarzit an der Tertiär-Kreide-Grenze.

III. Faziestypus von Wartenstein-geraden untereozänen Nummuliten-Kalkdränken und unterliegendem tieferem Wildflysch mit Kristallin-komponenten an der Tertiär-Kreide-Grenze.

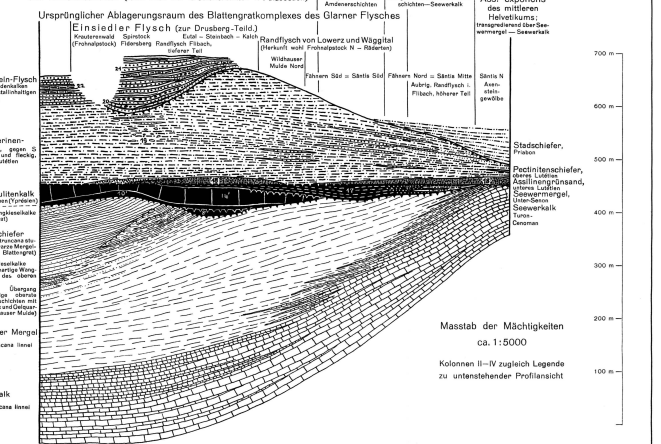
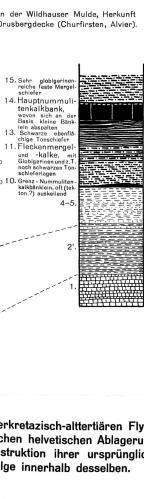
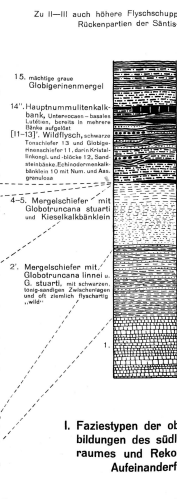
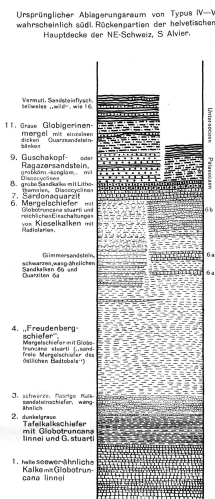
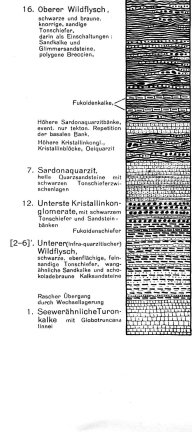
II. Faziestypus von Wartenstein-geraden mit mächtigem, nicht transgressivem Hauptnummulitenkalk v. Einsiedler Typus (Untereozän-basales Lutetium) und unterliegendem, nicht-wildem Ton-schiefer-Fleckenmergelkomplex (älteres Untereozän) an der Tertiär-Kreide-Grenze.

Ib. Fazieszone mit mächtigem Nummulitenkalk vom Einsiedler Typus (Untereozän z.T. into. basales Lutetium) transgredient auf Wang- oder Amden-schiefer (lokal auch auf Erosionsresten v. Paläozoikum) im Bereich des Glarner Flysches.

Zone der Gallianskalk-Transgression (von Amden nach unten) - Seewerk

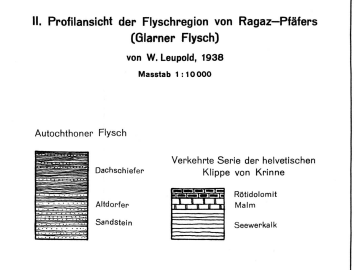
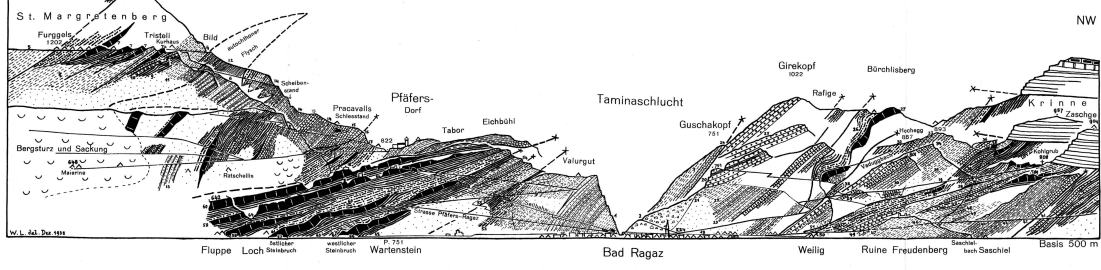
Zone der Gallianskalk-Transgression (von Amden nach unten) - Seewerk

NW  
Zone der Grünsande mit Amden-schiefer (von Amden nach unten) - Seewerk



SE  
1. hell-schwarze Kalk-Dränke (Globotruncana linearis).

I. Faziestypen der oberkretazisch-äoltertiären Flyschbildungen des südlichen helvetischen Ablagerungsraumes und Rekonstruktion ihrer ursprünglichen Aueinanderfolge innerhalb desselben.



17. Grünsand mit Num. giffensis Arn. Num. oft mehrere Böden, gleichzeitig mit 17 bis etwa Zigar. 18. Kalk mit N. linearis und G. stuarti an ihrer Basis an Transgressionsort der Nummulitenfazies (Einsiedler-Typus) v. Lower: Basales Lutetium. 19. Hauptmerkmale des grossen Nummulitenkalkes der Einsiedler-Gruppe, mit Num. Kaufmanni Mayer-Kyrle und Num. giffensis Arn. (Einsiedler-Typus). 20. Helvetische Kalk mit Num. giffensis Arn. und „mittl. Grünsand“ der Einsiedler-Num. Kalk, mit Num. giffensis Arn. und „mittl. Grünsand“ der Einsiedler-Num. Kalk. 21. Erosionsreste von Paläozoikum, Lithothamniumkalk mit Discozylindern (Santon) und Mischfazies mit Num. giffensis Arn. und „mittl. Grünsand“ der Einsiedler-Num. Kalk.