

Tafeln

Autor(en): **[s.n.]**

Objektyp: **Appendix**

Zeitschrift: **Eclogae Geologicae Helvetiae**

Band (Jahr): **33 (1940)**

PDF erstellt am: **13.07.2024**

Nutzungsbedingungen

Die ETH-Bibliothek ist Anbieterin der digitalisierten Zeitschriften. Sie besitzt keine Urheberrechte an den Inhalten der Zeitschriften. Die Rechte liegen in der Regel bei den Herausgebern.

Die auf der Plattform e-periodica veröffentlichten Dokumente stehen für nicht-kommerzielle Zwecke in Lehre und Forschung sowie für die private Nutzung frei zur Verfügung. Einzelne Dateien oder Ausdrucke aus diesem Angebot können zusammen mit diesen Nutzungsbedingungen und den korrekten Herkunftsbezeichnungen weitergegeben werden.

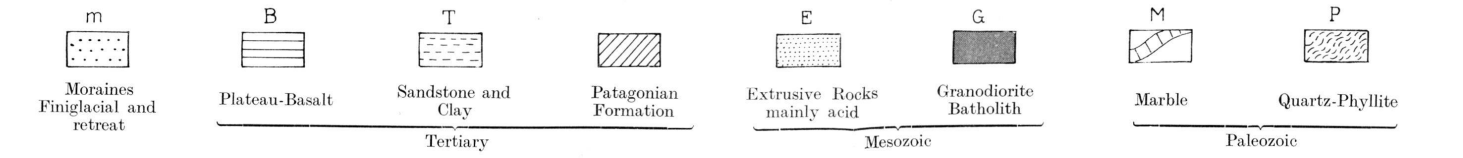
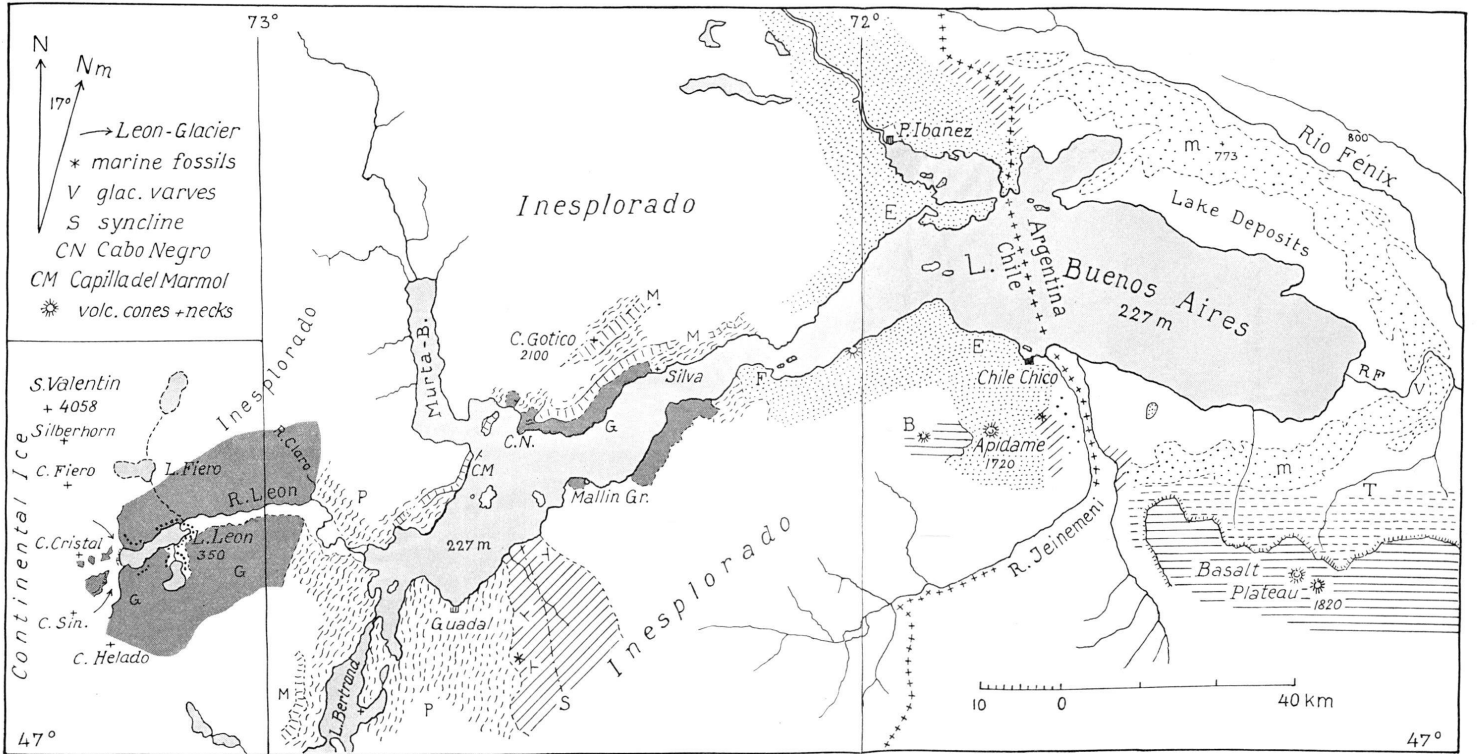
Das Veröffentlichen von Bildern in Print- und Online-Publikationen ist nur mit vorheriger Genehmigung der Rechteinhaber erlaubt. Die systematische Speicherung von Teilen des elektronischen Angebots auf anderen Servern bedarf ebenfalls des schriftlichen Einverständnisses der Rechteinhaber.

Haftungsausschluss

Alle Angaben erfolgen ohne Gewähr für Vollständigkeit oder Richtigkeit. Es wird keine Haftung übernommen für Schäden durch die Verwendung von Informationen aus diesem Online-Angebot oder durch das Fehlen von Informationen. Dies gilt auch für Inhalte Dritter, die über dieses Angebot zugänglich sind.

Geological Sketch-Map of Lago Buenos Aires, Patagonia

(Eastern extremity after C. Caldenius)





1



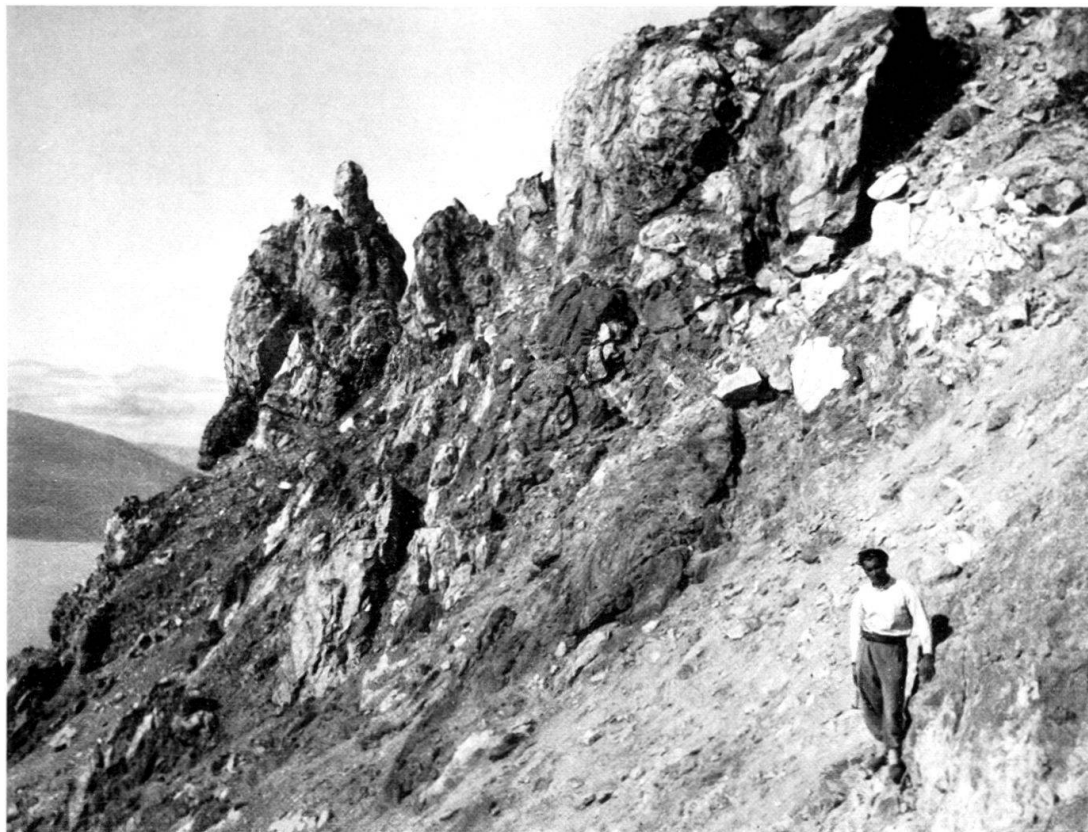
2



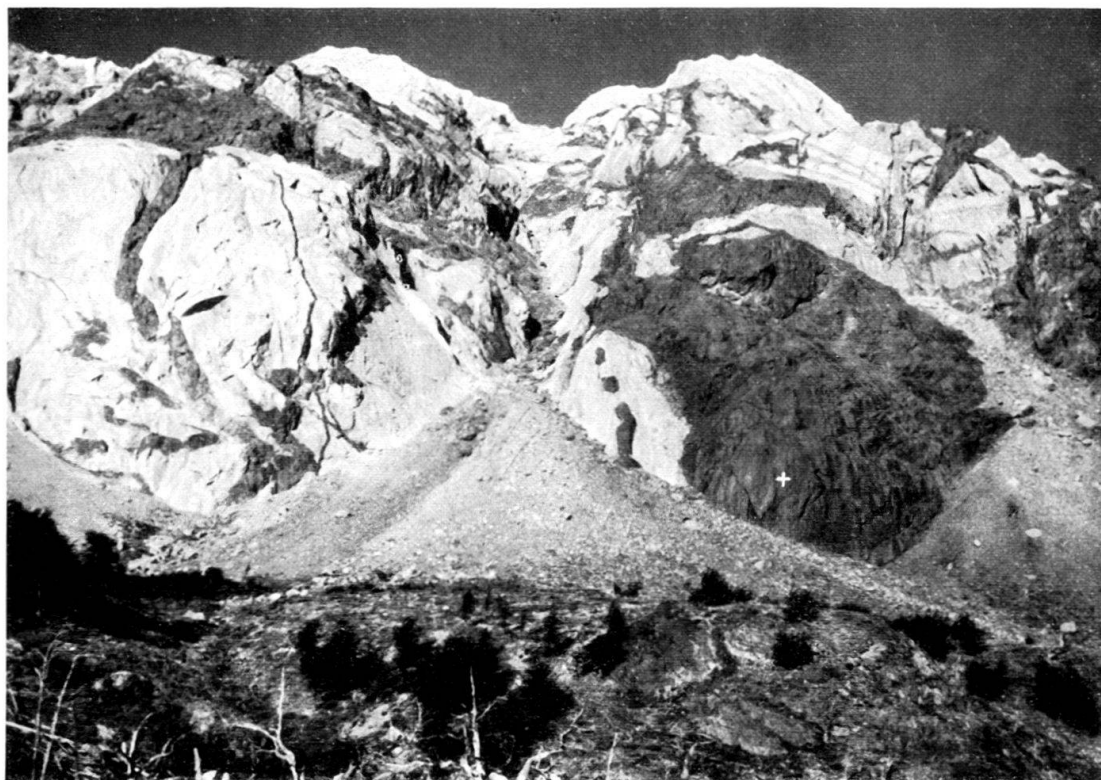
1



2



1



2



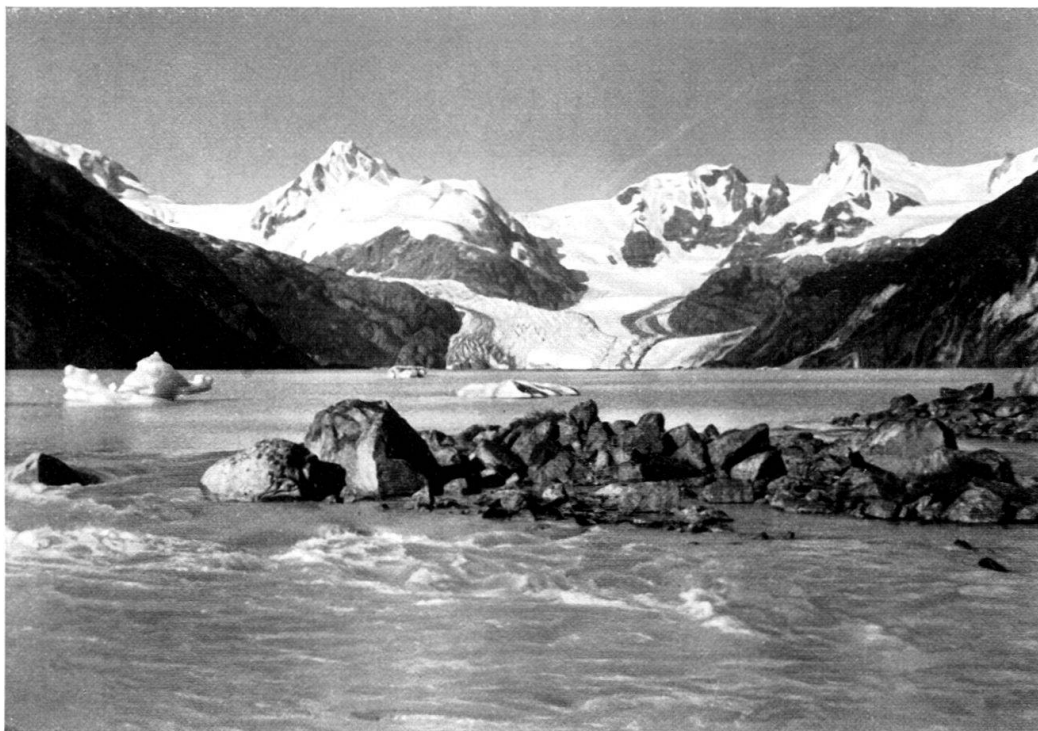
1



2



1



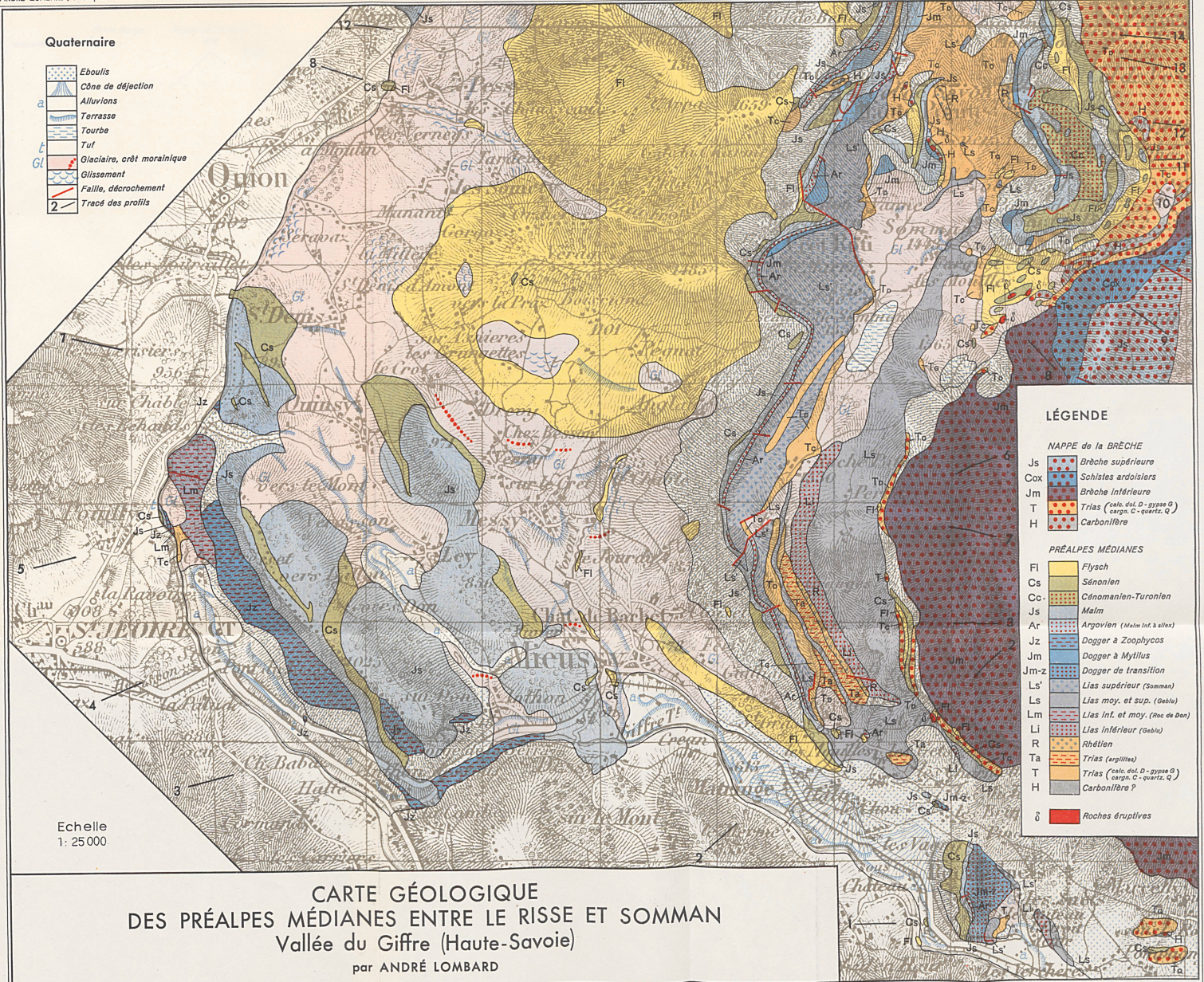
2



1



2

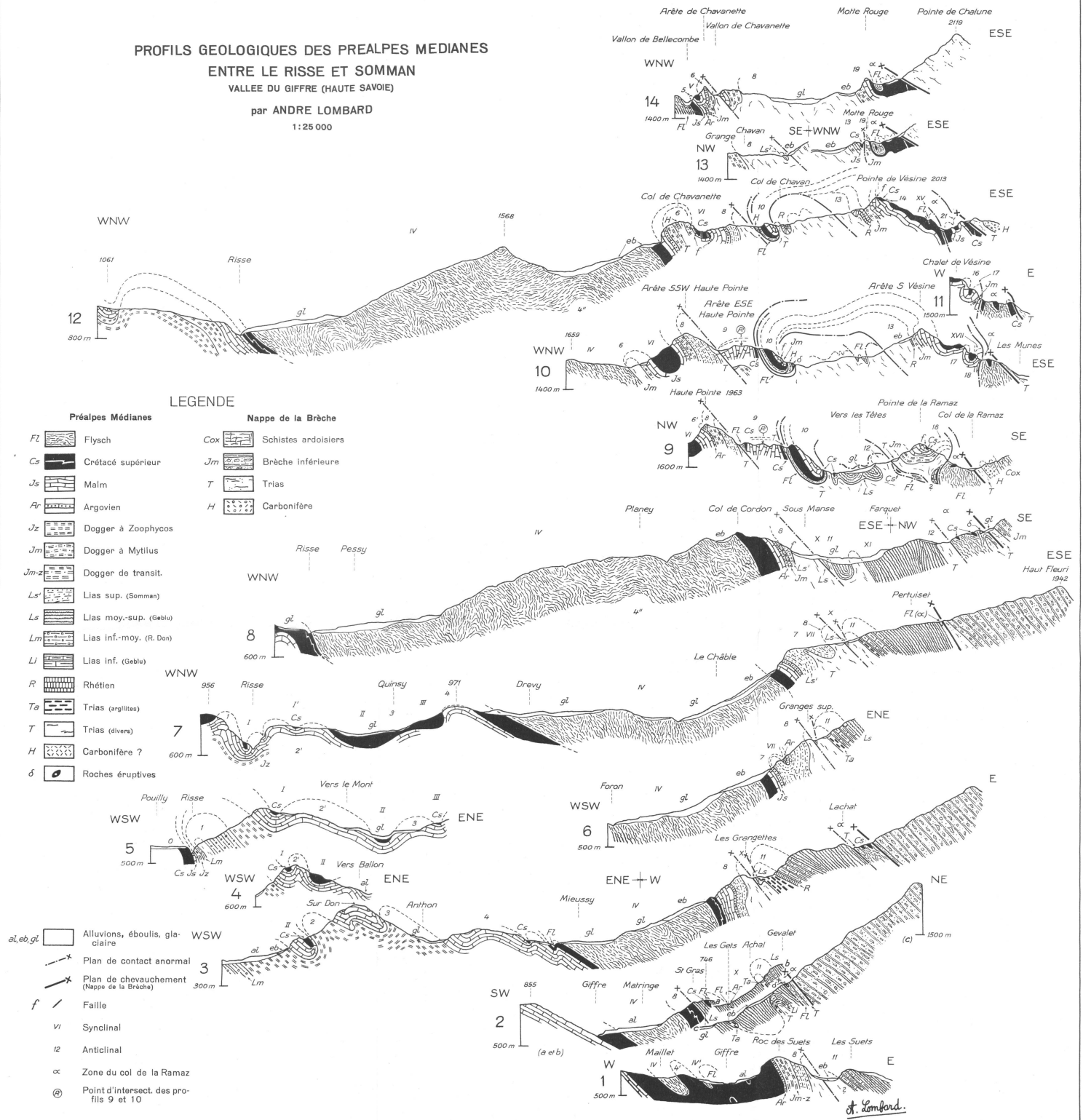


PROFILS GEOLOGIQUES DES PREALPES MEDIANNES ENTRE LE RISSE ET SOMMAN

VALLÉE DU GIFFRE (HAUTE SAVOIE)

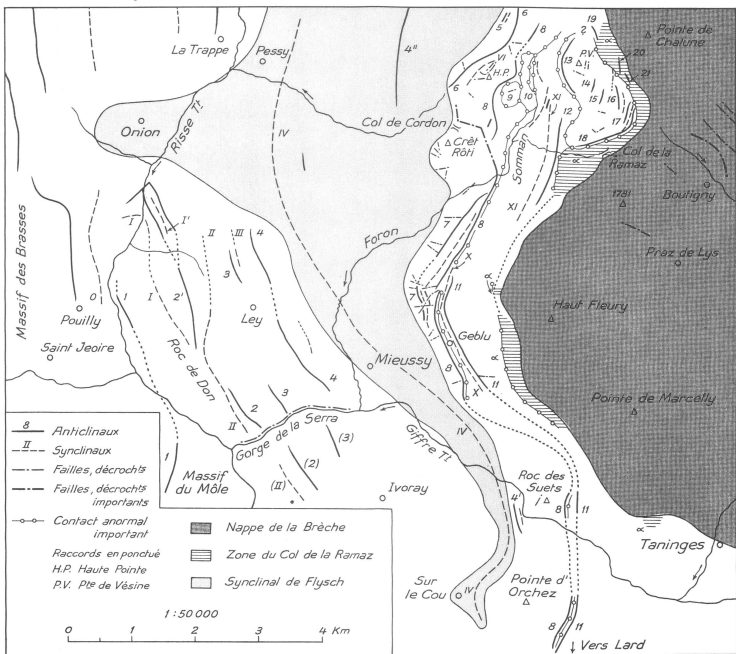
par ANDRÉ LOMBARD

1:25 000



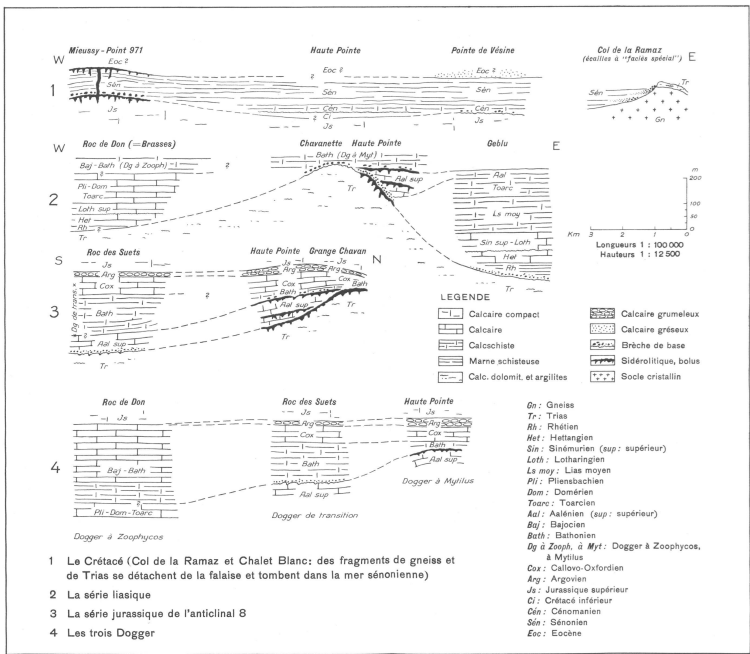
Autorisé officiellement le 20 VIII 1940
conformément à l'ACF du 3 X 1939.

WASSERMANN A.G. BASEL



Autorisé officiellement le 29 VIII 1940
conformément à l'ACF du 3 X 1939.

Fig. 1. CARTE TECTONIQUE



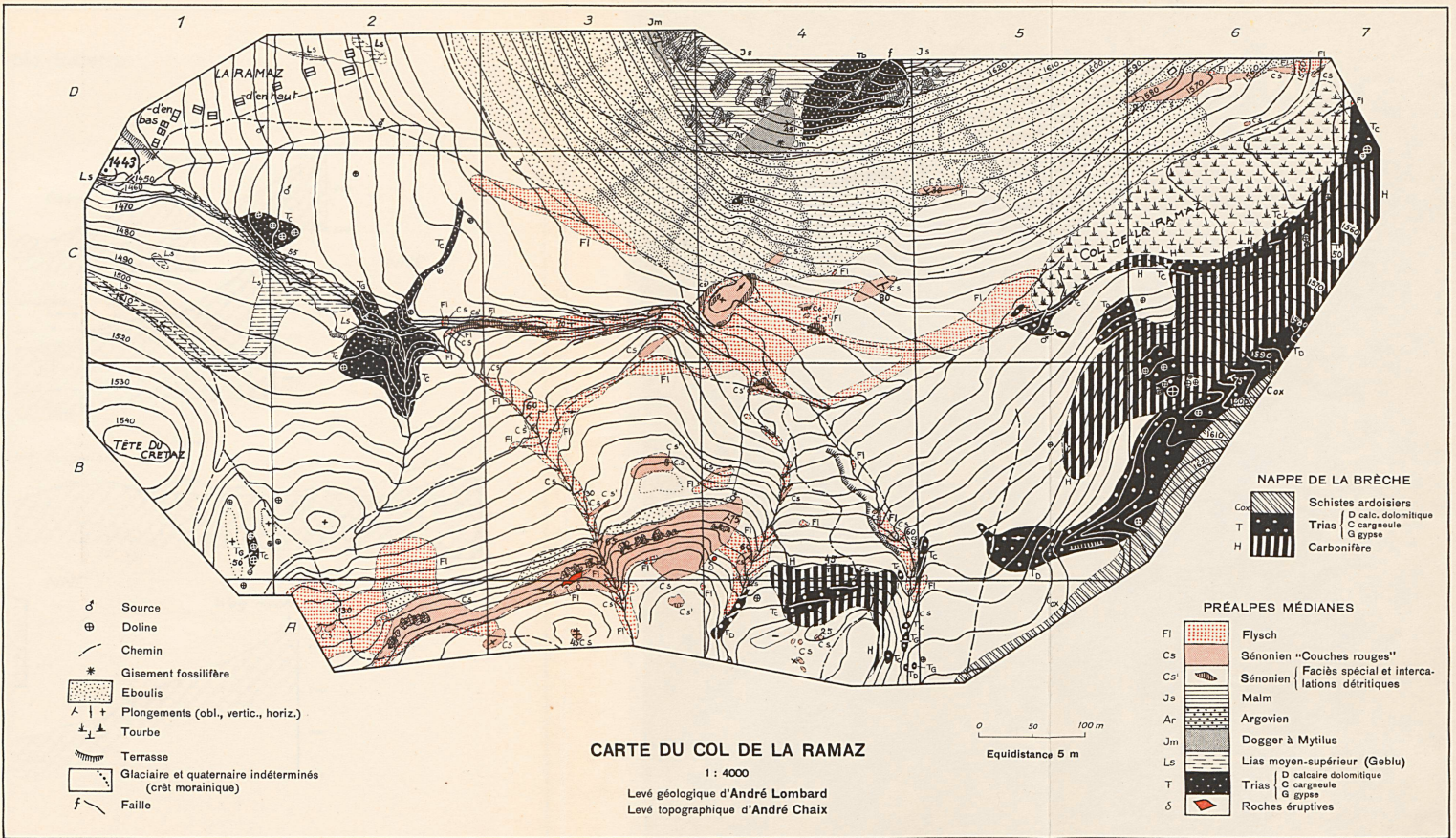
1 La Crétacé (Col de la Ramaz et Chalet Blanc: des fragments de gneiss et de Trias se détachent de la falaise et tombent dans la mer sénonienne)

2 La série liasique

3 La série jurassique de l'anticlinal 8

4 Les trois Dogger

Fig. 2. SCHÉMAS PALÉOGÉOGRAPHIQUES

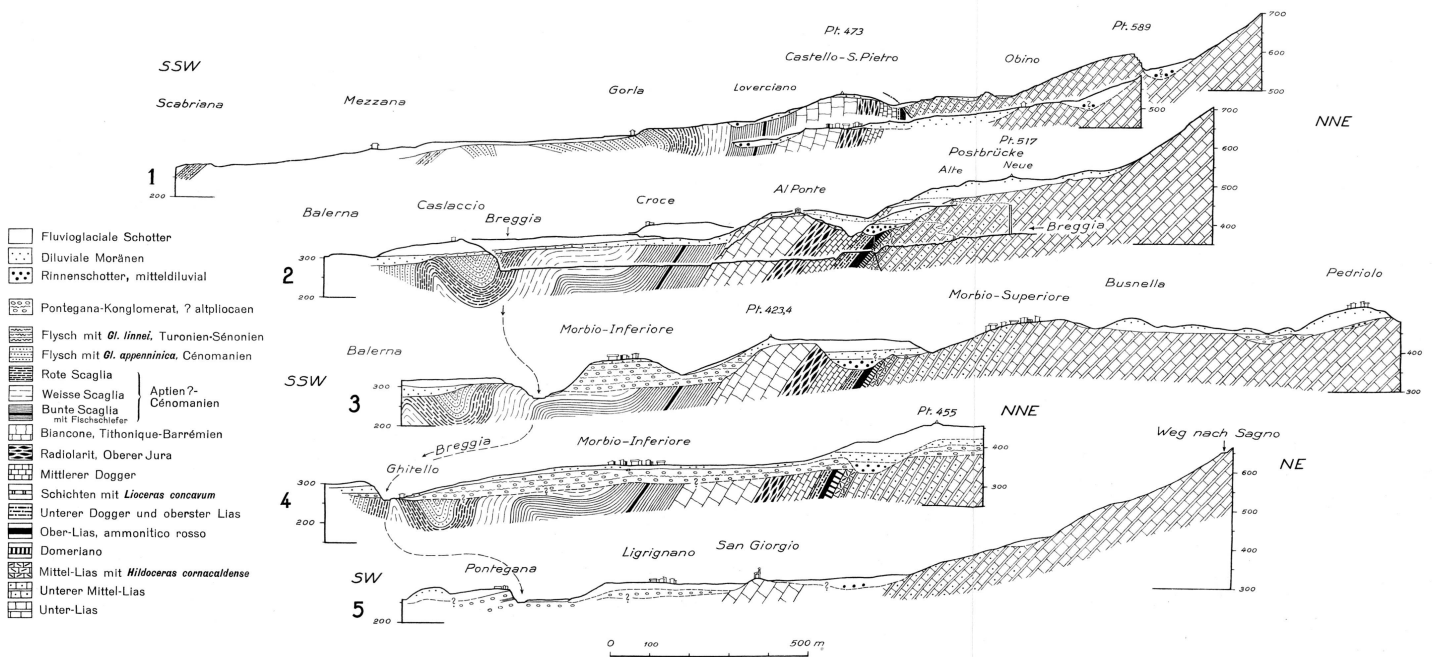


Autorisé officiellement le 20 VIII 1940
conformément à l'ACF du 3 X 1939.

WASSERMANN A.G., BASEL

Geologische Profile durch das Gebiet von Castello-S.Pietro-Morbio-Balerna

Masstab 1:10 000



Behördlich bewilligt am 6. III. 1941
gemäss BRB vom 3.X.1939.

WASSERMANN & S. BASEL

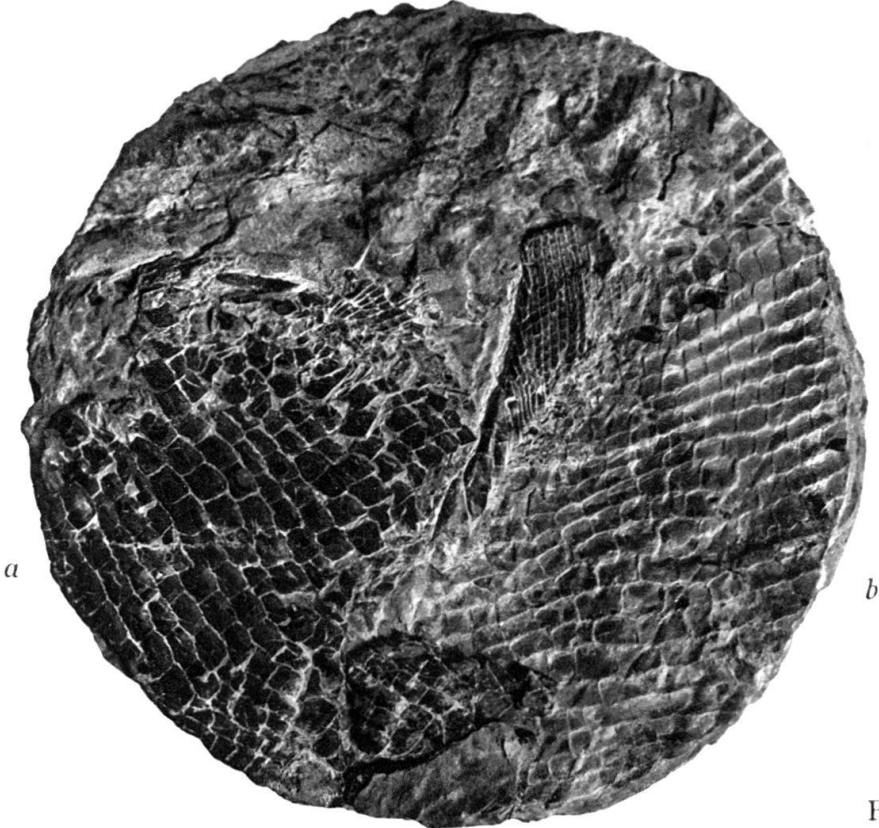


Fig. A

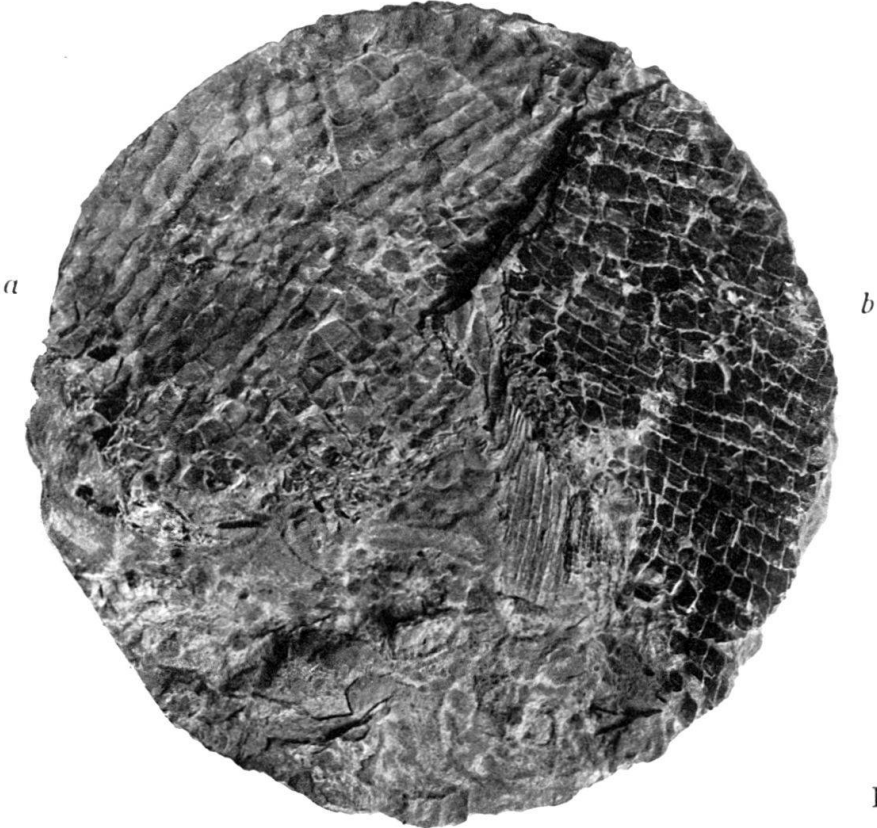
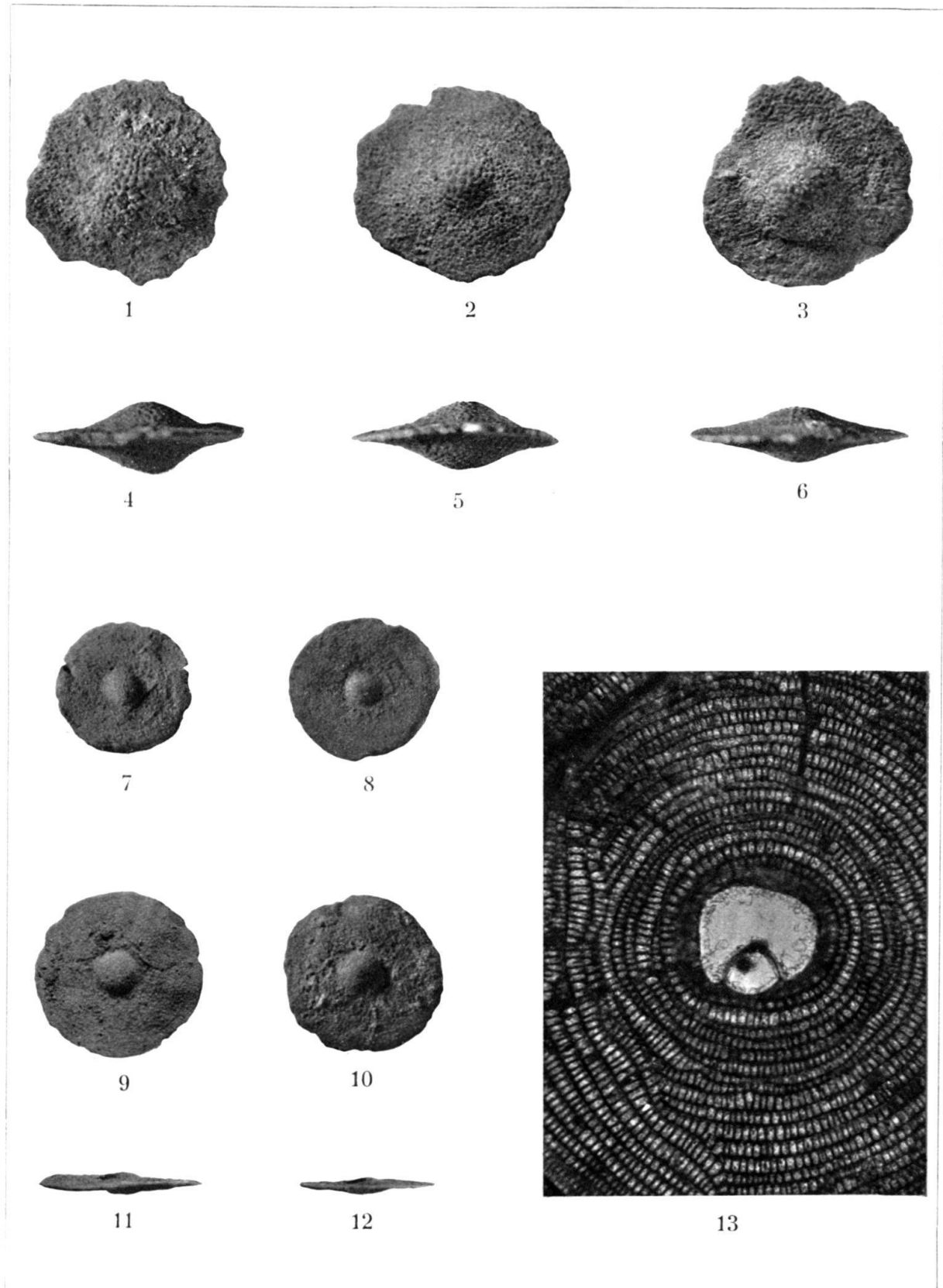
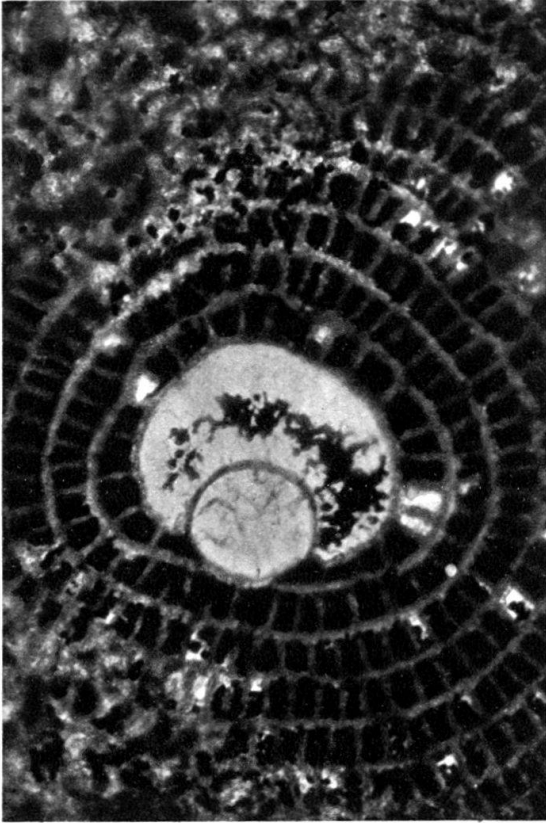
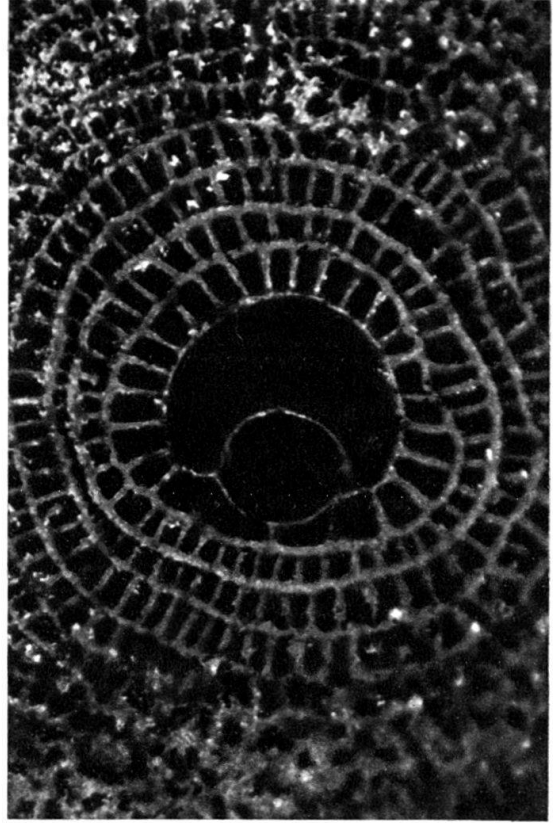


Fig. B





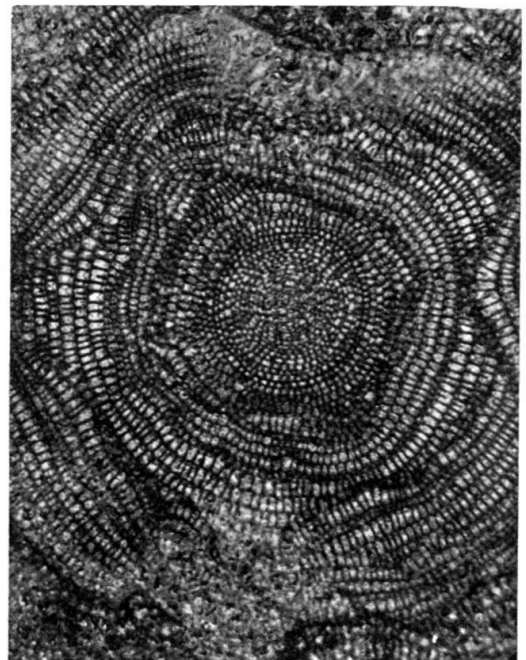
1



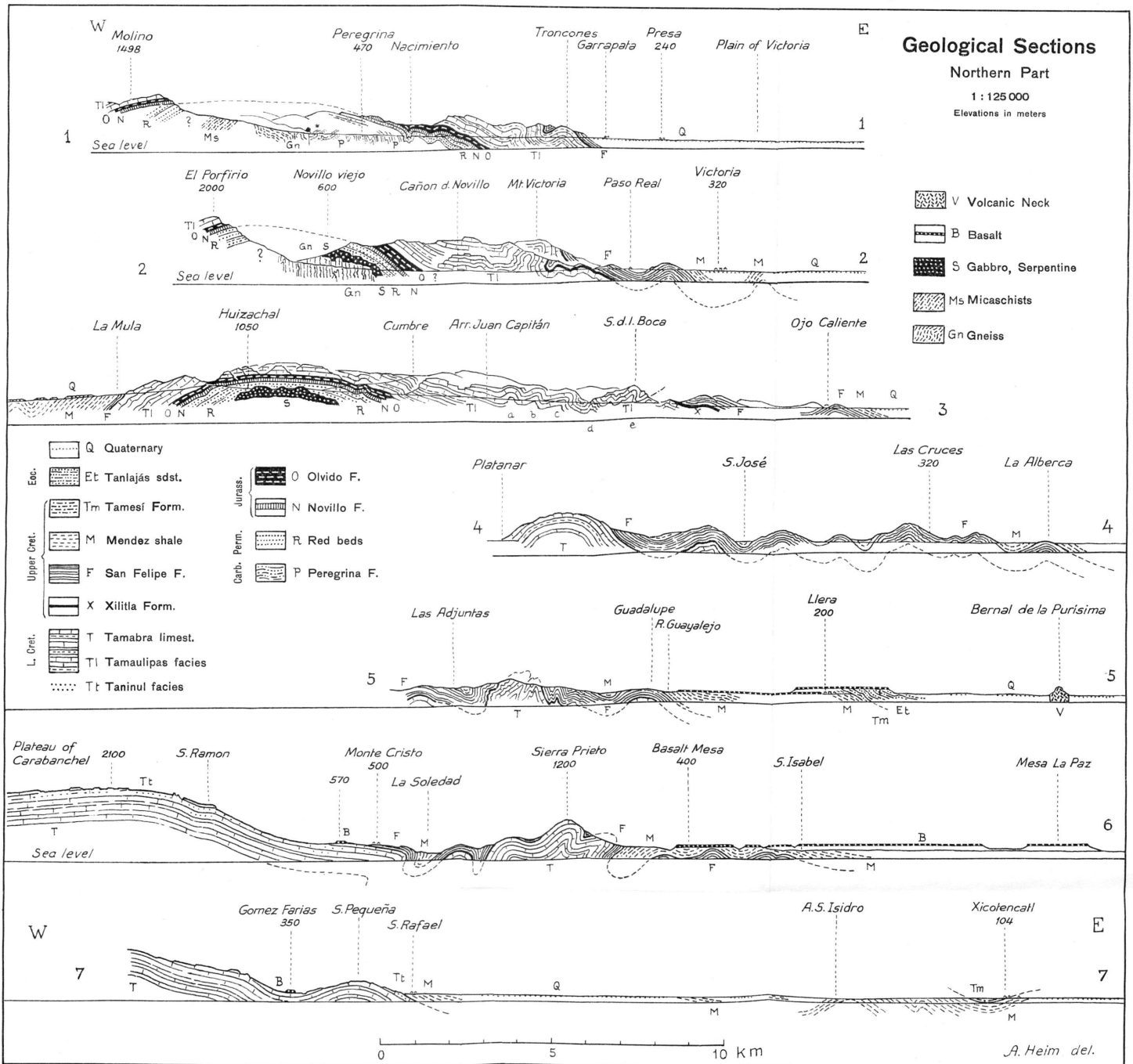
2



3



4



A. Heim del.
WASSERMANN & S. BASEL

Geological Sections

Southern Part
1:125 000
Elevations in meters

- Escena
- Et Tanlaías sandst.
- Tm Tamesí Formation
- M Mendez shale
- Ts Tamasopo limest.
- F San Felipe Form.
- X Xilitla Form.
- Lower Cretaceous
- T Tamabra limest.
- Ti Tamaulipas facies
- Tt Taninul facies (Rudist.)
- Te Tenestipa limest. (= Tamabra ?)
- Up. Jur.
- P Pimienta beds (Portl.)
- To Tamán F. (Kimer.)
- B Basalt
- + Ammonites
- x Thrusts

