

Zeitschrift: Eclogae Geologicae Helvetiae

Band: 40 (1947)

Heft: 1

Anhang: Tafeln

Autor: [s.n.]

Nutzungsbedingungen

Die ETH-Bibliothek ist die Anbieterin der digitalisierten Zeitschriften. Sie besitzt keine Urheberrechte an den Zeitschriften und ist nicht verantwortlich für deren Inhalte. Die Rechte liegen in der Regel bei den Herausgebern beziehungsweise den externen Rechteinhabern. [Siehe Rechtliche Hinweise.](#)

Conditions d'utilisation

L'ETH Library est le fournisseur des revues numérisées. Elle ne détient aucun droit d'auteur sur les revues et n'est pas responsable de leur contenu. En règle générale, les droits sont détenus par les éditeurs ou les détenteurs de droits externes. [Voir Informations légales.](#)

Terms of use

The ETH Library is the provider of the digitised journals. It does not own any copyrights to the journals and is not responsible for their content. The rights usually lie with the publishers or the external rights holders. [See Legal notice.](#)

Download PDF: 24.11.2024

ETH-Bibliothek Zürich, E-Periodica, <https://www.e-periodica.ch>



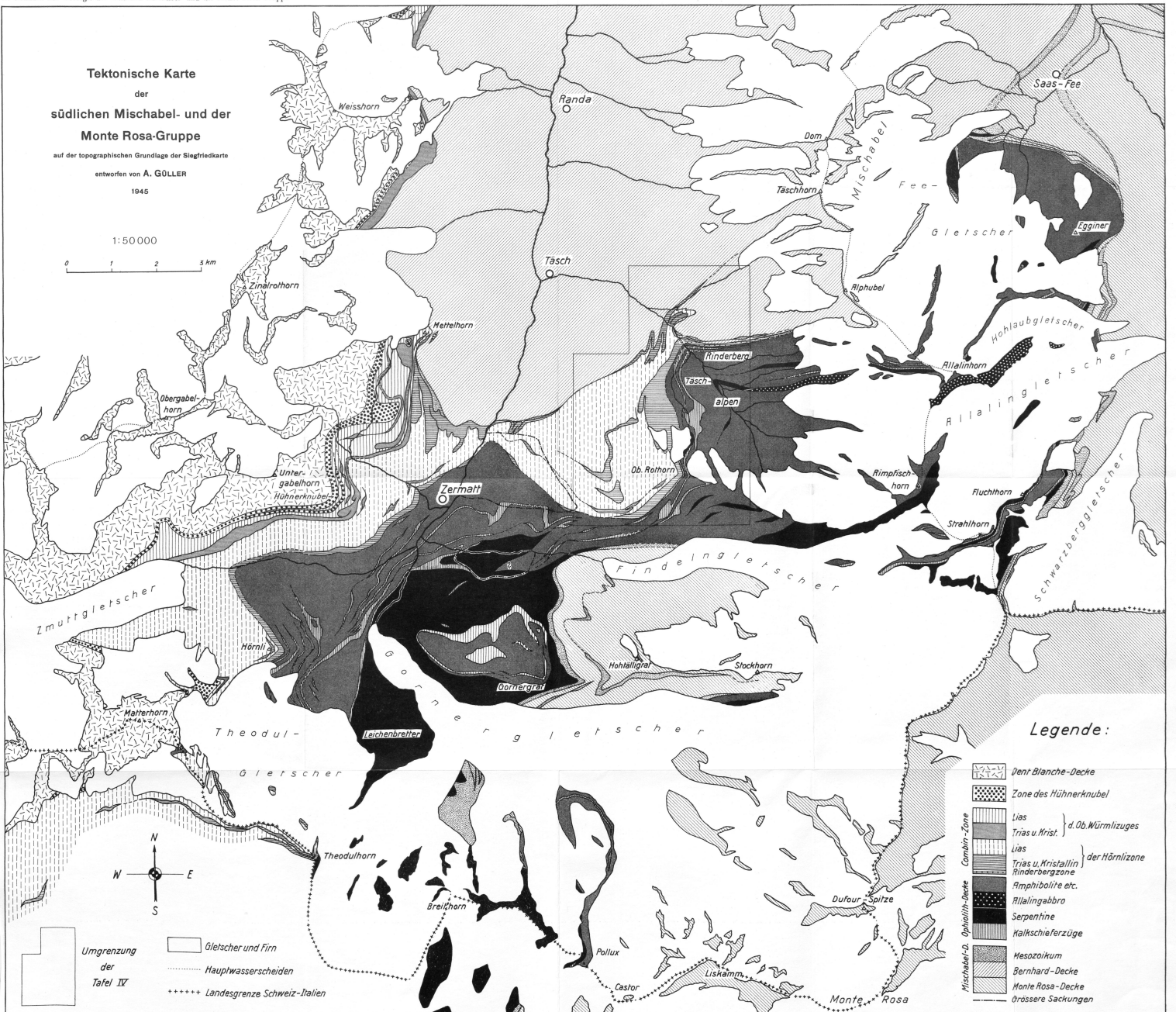
Fig. 1. Amas de blocs dans les quartzites rubannés de la formation de Sydsermilik.
Rivage SE du fjord de Sydsermilik.



Fig. 2. Amas de blocs dans les quartzites rubannés de la formation de Sydsermilik
du cycle des Kétilides.

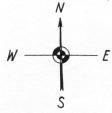
Tektonische Karte
der
südlichen Mischabel- und der
Monte Rosa-Gruppe
auf der topographischen Grundlage der Siegfriedkarte
entworfen von A. GÖLLER
1945

1:50 000



Legende:

- Dent Blanche-Decke
- Zone des Hühnerknubel
- Lias
- Trias u. Krist. } d. Ob. Würmlitzuges
- Lias
- Trias u. Kristallin } der Hörnlizone
- Rinderbergzone
- Amphibolite etc.
- Rillalingabbro
- Serpentine
- Talkschieferzüge
- Mesozoikum
- Bernhard-Decke
- Monte Rosa-Decke
- Ophiolith-Decke
- Mischabel-Gr.
- Bernhard-Decke
- Monte Rosa-Decke
- Örtliche Sackungen

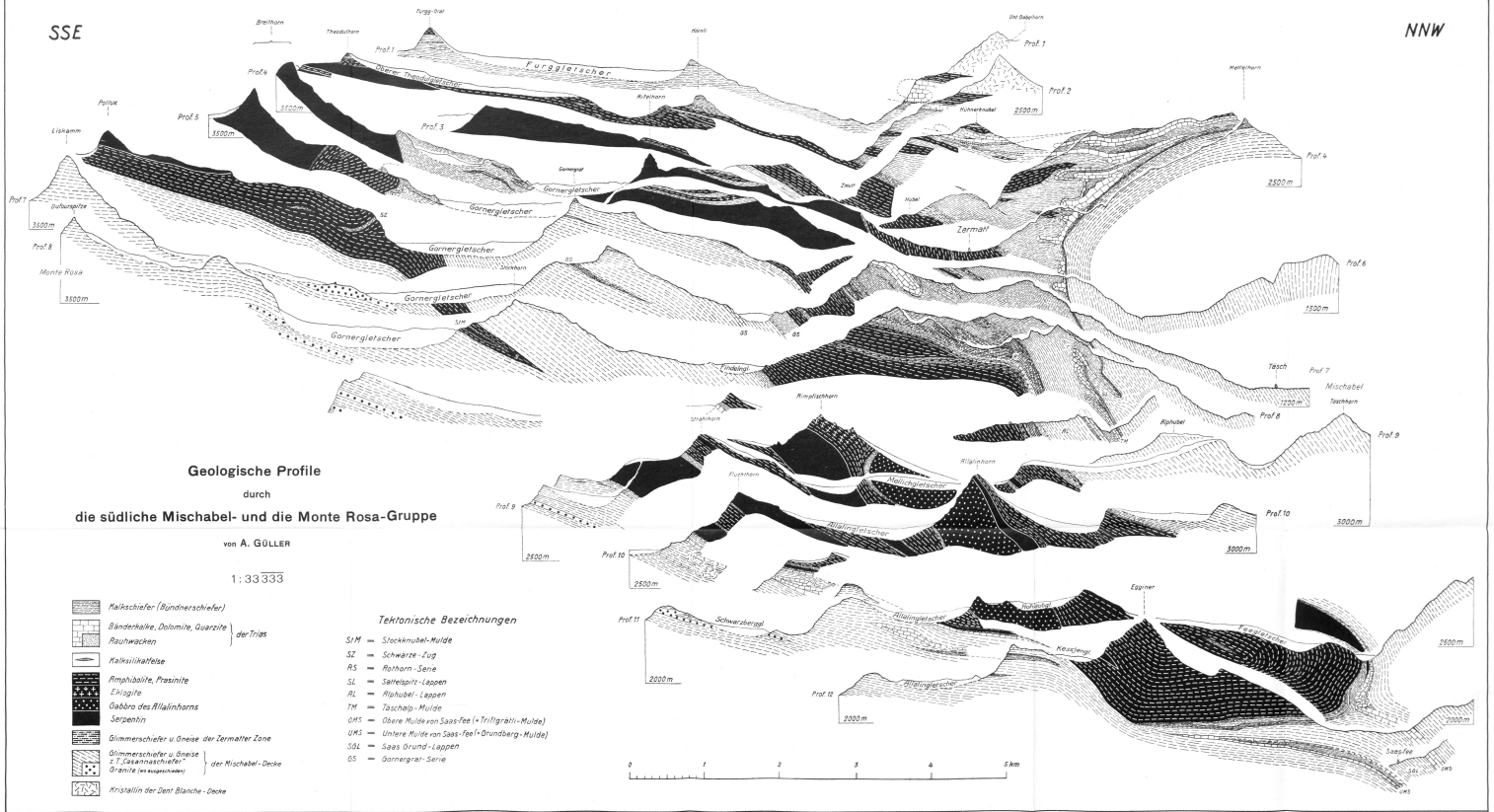


Umgrenzung
der
Tafel IV

- Glaciers und Firn
- Hauptwasserscheiden
- Landesgrenze Schweiz-Italien

SSE

NNW



Geologische Karte der Zermatter Rothorn-Gruppe

aufgenommen von A. GÜLLER
1943-1944

1:12 500

0 500 m

- | | | | |
|--|----------------------------------|--|-----------------------------------|
| | Bündnerschiefer allg. | | Gletscher u. Alluvialböden |
| | Tonige Bündnerschiefer | | Gehängesch. u. trock. Schuttkegel |
| | Basalbreccie der Bündnerschiefer | | Bachschuttkegel |
| | Kalke u. Dolomite | | Bergstürze |
| | Fluhwachen | | Moränen allgemein |
| | Quarzite | | Rezente Gletscherböden |
| | Glimmerschiefer u. Onise | | Schneehaldenmoränen |
| | Kristallin der Mischabel-Decke | | Wallmoränen |
| | Prasinite der Bündnerschiefer | | Torf |
| | Grünschiefer d. Ophiolith-Decke | | Ungefässe Quellen |
| | Serpentin | | Abrissnischen |
- ↳ 23 Fallzeichen mit Fallwinkel

