

Tafeln

Autor(en): **[s.n.]**

Objektyp: **Appendix**

Zeitschrift: **Eclogae Geologicae Helvetiae**

Band (Jahr): **55 (1962)**

Heft 2

PDF erstellt am: **08.08.2024**

Nutzungsbedingungen

Die ETH-Bibliothek ist Anbieterin der digitalisierten Zeitschriften. Sie besitzt keine Urheberrechte an den Inhalten der Zeitschriften. Die Rechte liegen in der Regel bei den Herausgebern.

Die auf der Plattform e-periodica veröffentlichten Dokumente stehen für nicht-kommerzielle Zwecke in Lehre und Forschung sowie für die private Nutzung frei zur Verfügung. Einzelne Dateien oder Ausdrucke aus diesem Angebot können zusammen mit diesen Nutzungsbedingungen und den korrekten Herkunftsbezeichnungen weitergegeben werden.

Das Veröffentlichen von Bildern in Print- und Online-Publikationen ist nur mit vorheriger Genehmigung der Rechteinhaber erlaubt. Die systematische Speicherung von Teilen des elektronischen Angebots auf anderen Servern bedarf ebenfalls des schriftlichen Einverständnisses der Rechteinhaber.

Haftungsausschluss

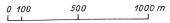
Alle Angaben erfolgen ohne Gewähr für Vollständigkeit oder Richtigkeit. Es wird keine Haftung übernommen für Schäden durch die Verwendung von Informationen aus diesem Online-Angebot oder durch das Fehlen von Informationen. Dies gilt auch für Inhalte Dritter, die über dieses Angebot zugänglich sind.

CARTE GÉOLOGIQUE DE LA RÉGION AU SW DE FRIBOURG

par J.P. Dorthé

Echelle

1:25.000



Signes conventionnels

- Sources non captées
- ◻ Sources captées
- ◻ Réservoirs
- ◻ Gravières et carrières exploitées
- ◻ Gravières et carrières non exploitées
- ◻ Sandilgés
- ◻ Gisements fossilifères
- ◻ Couches horizontales
- ◻ Pendages mesurés
- ◻ Pendages calculés
- ◻ Failles, décrochements
- ◻ Blocs erratiques isolés
- ◻ Amas de blocs erratiques

Quaternaire

- d e Déblais, remblais, éluvions et colluvions
- Alluvions postwürmiennes
- Cônes de déjection
- Talus d'érosion
- Bords de terrasses
- Tuf calcaire
- Marais drainés
- Marais non drainés
- Tourbières
- Terrain en glissement avec niche d'arrêchement
- Terrain tassé
- Débris des pentes
- Éboulements
- Dépôts fluviaux du Postwürm (gravières stratifiées)

Glaciation de Würm

- 5r Sables et graviers de retrait
- Vallums morainiques
- Moraine informelle
- Moraine graveleuse
- Argile à blocs
- Argile à blocs très graveleuse

Interglaciale Riss-Würm

- 9f Gravieres fluviales
- Dépôts lacustres avec lignites

Glaciation de Riss

- 9s Gravieres stratifiées obliquement
- ar Argiles, limons, sables glacio-lacustres
- mb Moraine à blocs

Tertiaire (Molasse)

Molasse du Plateau Helvétique ?

- MMS Poudingues
- Grès
- Molasse sous faible couverture morainique ou éluviale

Burdigalien ?

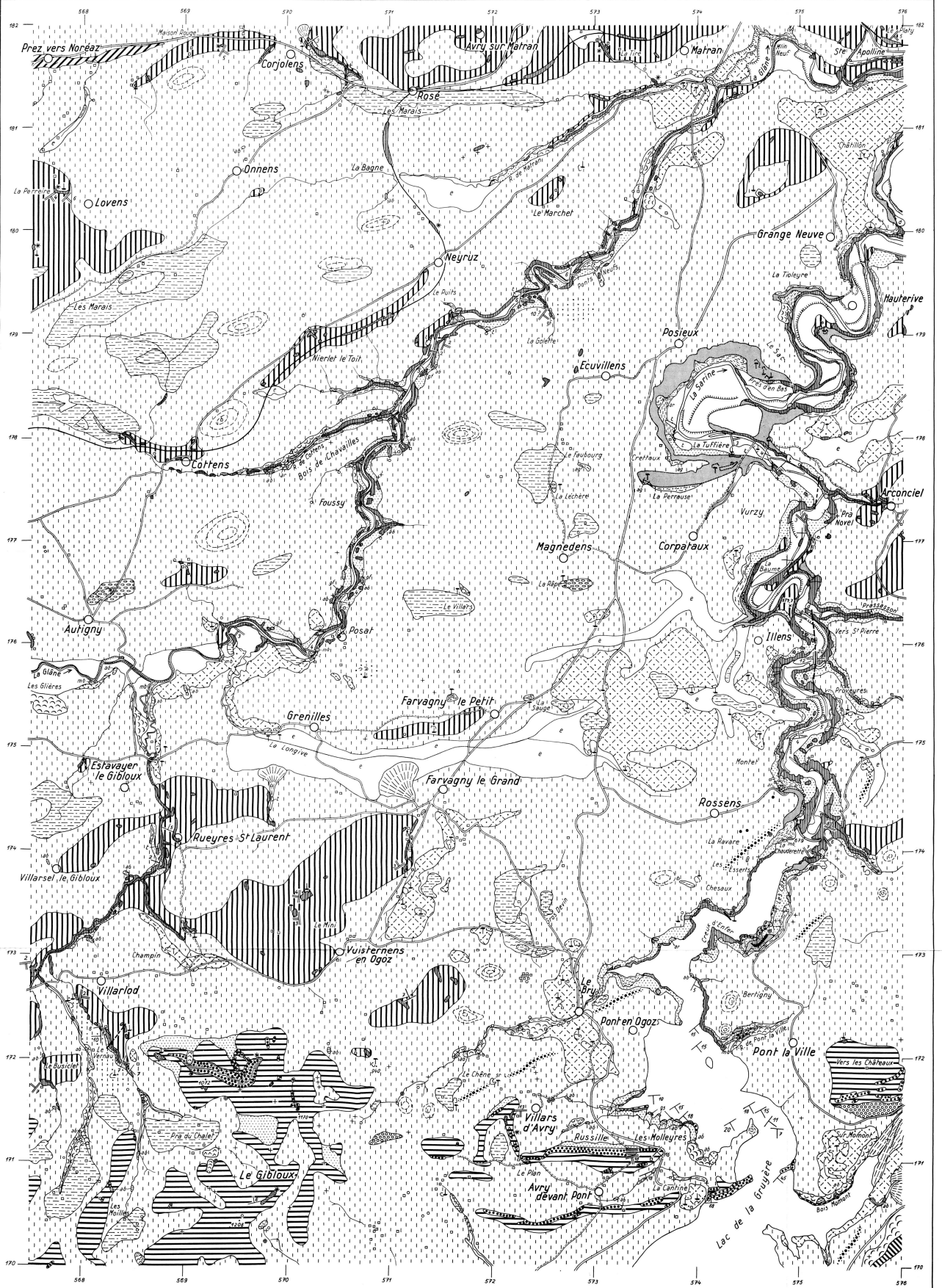
- MMS Molasse affleurante
- Molasse sous faible couverture morainique ou éluviale

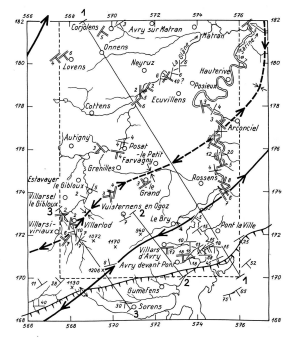
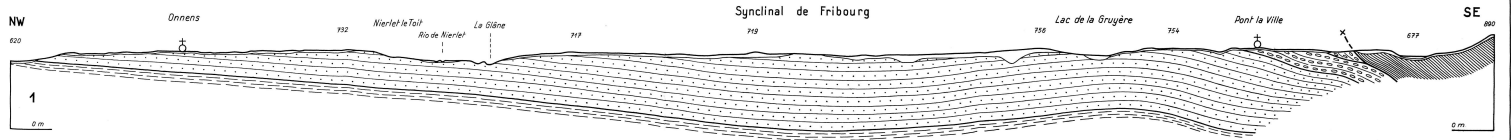
Aquitainien ?

- MMS Molasse sous faible couverture morainique ou éluviale

Molasse subalpine

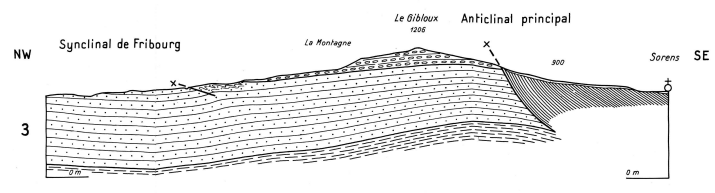
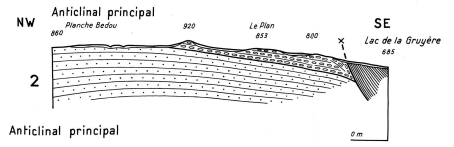
- MMS Châtin supérieur
- Molasse sous faible couverture morainique ou éluviale





CARTE STRUCTURALE DE LA RÉGION AU SW DE FRIBOURG
 Echelle: 1: 425.000

- ↘ Pendages mesurés
- ↙ Pendages calculés
- Couches horizontales
- Limite de dissection de la Molasse subalpine
- Anticinal
- Anticinal avec plongement axial
- Synclinal
- Tracé des profils
- Limite du terrain étudié



Echelle: 1: 25.000

- Quaternaire
- ▨ Molasse marine supérieure
- ▩ Formation conglomératique (Néolithen ?)
- ▧ Formation gréseuse (Burdigalien ?)
- ▦ Molasse d'eau douce inférieure (Aquitainien ?)
- ▤ [Chattien supérieur]

PROFILS GÉOLOGIQUES DE LA RÉGION AU SW DE FRIBOURG
 par J.P. Dorthe