

**Zeitschrift:** Eclogae Geologicae Helvetiae  
**Herausgeber:** Schweizerische Geologische Gesellschaft  
**Band:** 56 (1963)  
**Heft:** 2

**Artikel:** Die mesozoischen Sedimente am Südostrand des Gotthard-Massivs  
(zwischen Plaun la Greina und Versam)  
**Autor:** [s.n.]  
**Anhang:** Tafeln  
**DOI:** <https://doi.org/10.5169/seals-163043>

### **Nutzungsbedingungen**

Die ETH-Bibliothek ist die Anbieterin der digitalisierten Zeitschriften. Sie besitzt keine Urheberrechte an den Zeitschriften und ist nicht verantwortlich für deren Inhalte. Die Rechte liegen in der Regel bei den Herausgebern beziehungsweise den externen Rechteinhabern. [Siehe Rechtliche Hinweise.](#)

### **Conditions d'utilisation**

L'ETH Library est le fournisseur des revues numérisées. Elle ne détient aucun droit d'auteur sur les revues et n'est pas responsable de leur contenu. En règle générale, les droits sont détenus par les éditeurs ou les détenteurs de droits externes. [Voir Informations légales.](#)

### **Terms of use**

The ETH Library is the provider of the digitised journals. It does not own any copyrights to the journals and is not responsible for their content. The rights usually lie with the publishers or the external rights holders. [See Legal notice.](#)

**Download PDF:** 15.01.2025

**ETH-Bibliothek Zürich, E-Periodica, <https://www.e-periodica.ch>**



Vergrößerung 1,6×

Phot. J. Aichinger

Fig. 1. Deformierte Korallen aus der unteren Stgir-Serie. Ausgang der Alp Ramosa bei Puzzatsch. Profil A 4 (17), S. 671.



Vergrößerung 1,86×

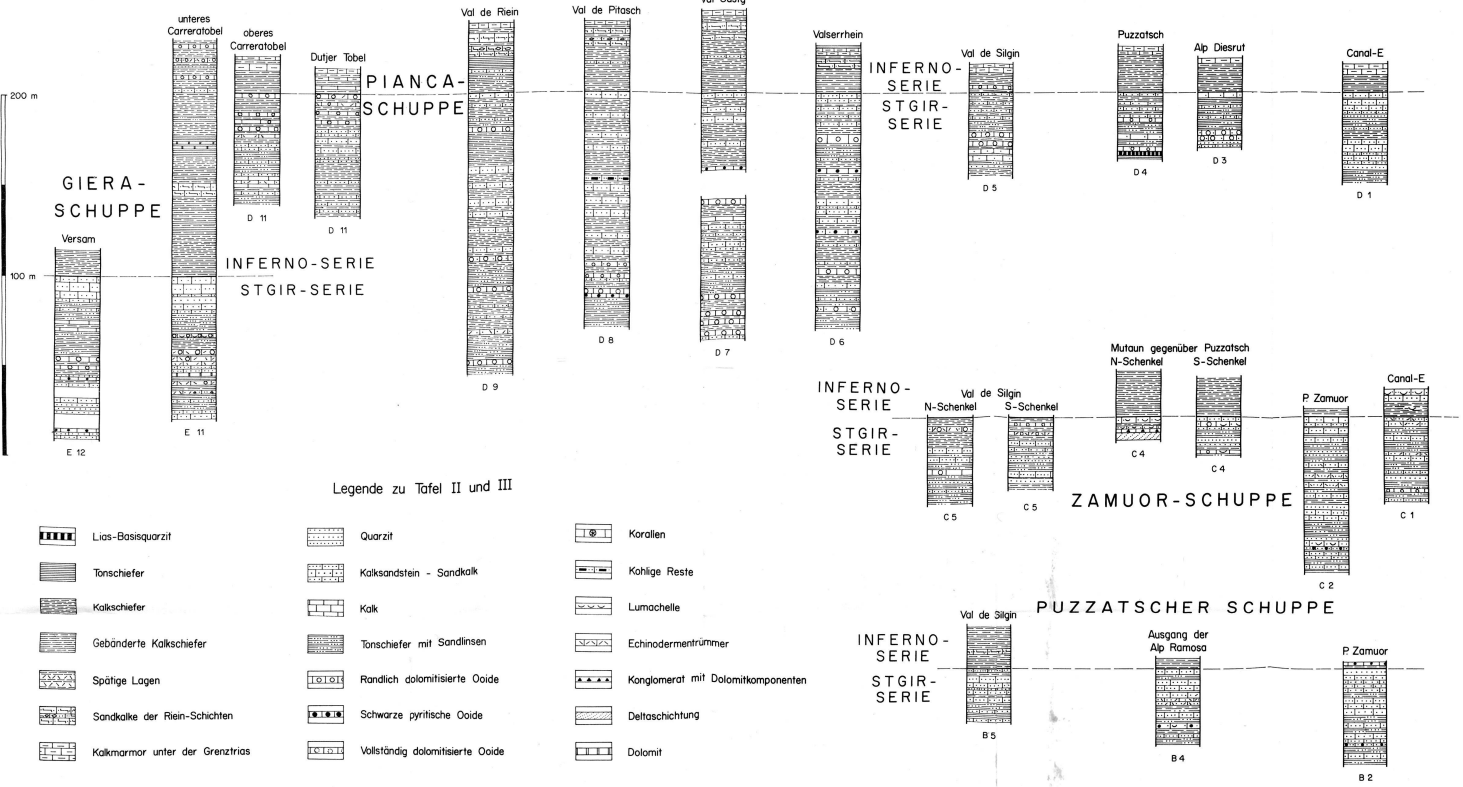
Phot. J. Aichinger

Fig. 2. Bruchstück eines *Arnioceras* sp. Fossilhorizont an der Grenze zwischen Stgir-Serie und unterer Inferno-Serie. NW-Grat des Piz Stgir.

LITHOLOGISCHE SAMMELPROFILE DURCH DEN LIAS DER SCHUPPENZONE

Korrelationsniveau: Grenze zwischen oberer Stgir- und unterer Inferno-Serie

NE SW

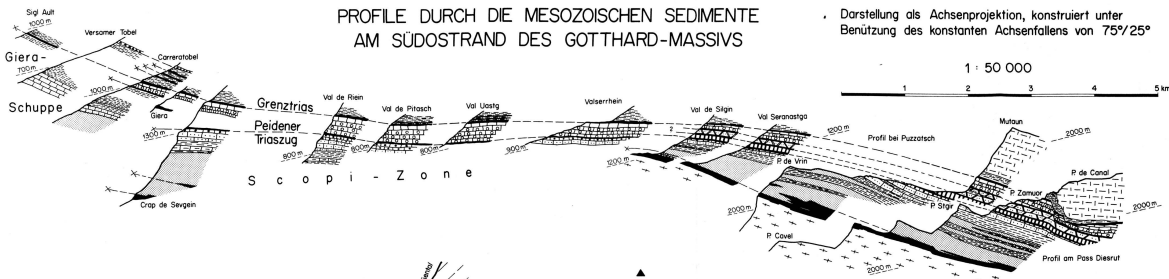


Legende zu Tafel II und III

- |                                 |                                  |                                    |
|---------------------------------|----------------------------------|------------------------------------|
| Lias-Basisquarzit               | Quarzit                          | Korallen                           |
| Tonschiefer                     | Kalksandstein - Sandkalk         | Kohlige Reste                      |
| Kalkschiefer                    | Kalk                             | Lumachelle                         |
| Gebänderte Kalkschiefer         | Tonschiefer mit Sandlinsen       | Echinodermtrümmer                  |
| Spätige Lagen                   | Randlich dolomitisierte Ooide    | Konglomerat mit Dolomitkomponenten |
| Sandkalk der Rein-Schichten     | Schwarze pyritische Ooide        | Deltaschichtung                    |
| Kalkmarmor unter der Grenztrias | Vollständig dolomitisierte Ooide | Dolomit                            |

### PROFILE DURCH DIE MESOZOISCHEN SEDIMENTE AM SÜDOSTRAND DES GOTTHARD-MASSIVS

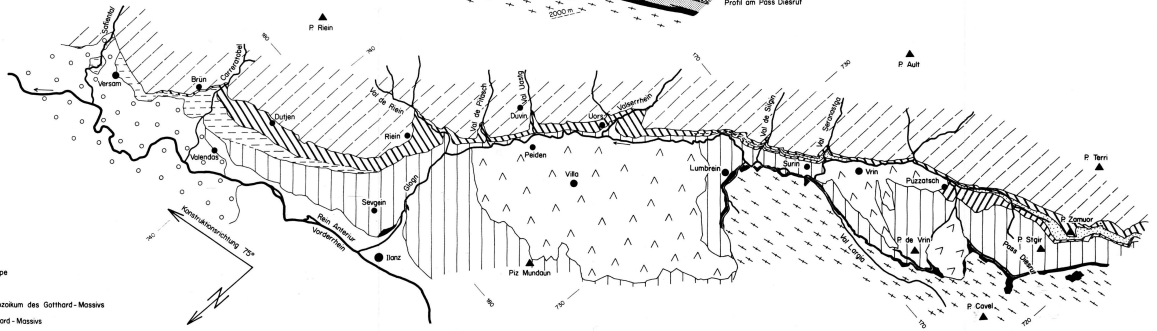
Darstellung als Achsenprojektion, konstruiert unter Benützung des konstanten Achsenfallens von 75°/25°



- Lugnezschiefer
- Basale Lugnezschiefer
- Dolomibrecce
- Inferno-Serie
- Stigr-Serie der Pianca-Schuppe
- Inferno-Serie der Zamur-Schuppe
- Stigr-Serie der Puzzoscher Schuppe
- Cora-Serie
- Rancocada-Schichten
- Inferno-Serie der Scopi-Zone und der Giera-Schuppe
- Obere Stigr-Serie
- Untere Stigr-Serie
- Autochthone Trias des Gotthard-Massivs
- Kristalle des Gotthard-Massivs

### TEKTONISCHE KARTE DER MESOZOISCHEN SEDIMENTE AM SÜDOSTRAND DES GOTTHARD-MASSIVS

1 : 100 000



- Senkungen
- Bergzüge von Fliem
- Lugnezschiefer (gemischt)
- Pianca-Schuppe
- Giera-Schuppe
- Zamur-Schuppe
- Puzzoscher Schuppe
- Scopi-Zone
- Autochthones Mesozoikum des Gotthard-Massivs
- Kristalle des Gotthard-Massivs

# LITHOLOGISCHE SAMMELPROFILE DURCH DEN LIAS DER SCOPI-ZONE

Korrelationsniveau: Grenze zwischen oberer Stgir- und unterer Inferno-Serie

Legende siehe Tafel III

