

Zeitschrift: Eclogae Geologicae Helvetiae
Band: 58 (1965)
Heft: 2

Artikel: Géologie des Préalpes Médiannes dans le massif des Bruns partie occidentale (Préalpes fribourgeoises)
Anhang: Tafeln
Autor: [s.n.]
DOI: <https://doi.org/10.5169/seals-163280>

Nutzungsbedingungen

Die ETH-Bibliothek ist die Anbieterin der digitalisierten Zeitschriften. Sie besitzt keine Urheberrechte an den Zeitschriften und ist nicht verantwortlich für deren Inhalte. Die Rechte liegen in der Regel bei den Herausgebern beziehungsweise den externen Rechteinhabern. [Siehe Rechtliche Hinweise.](#)

Conditions d'utilisation

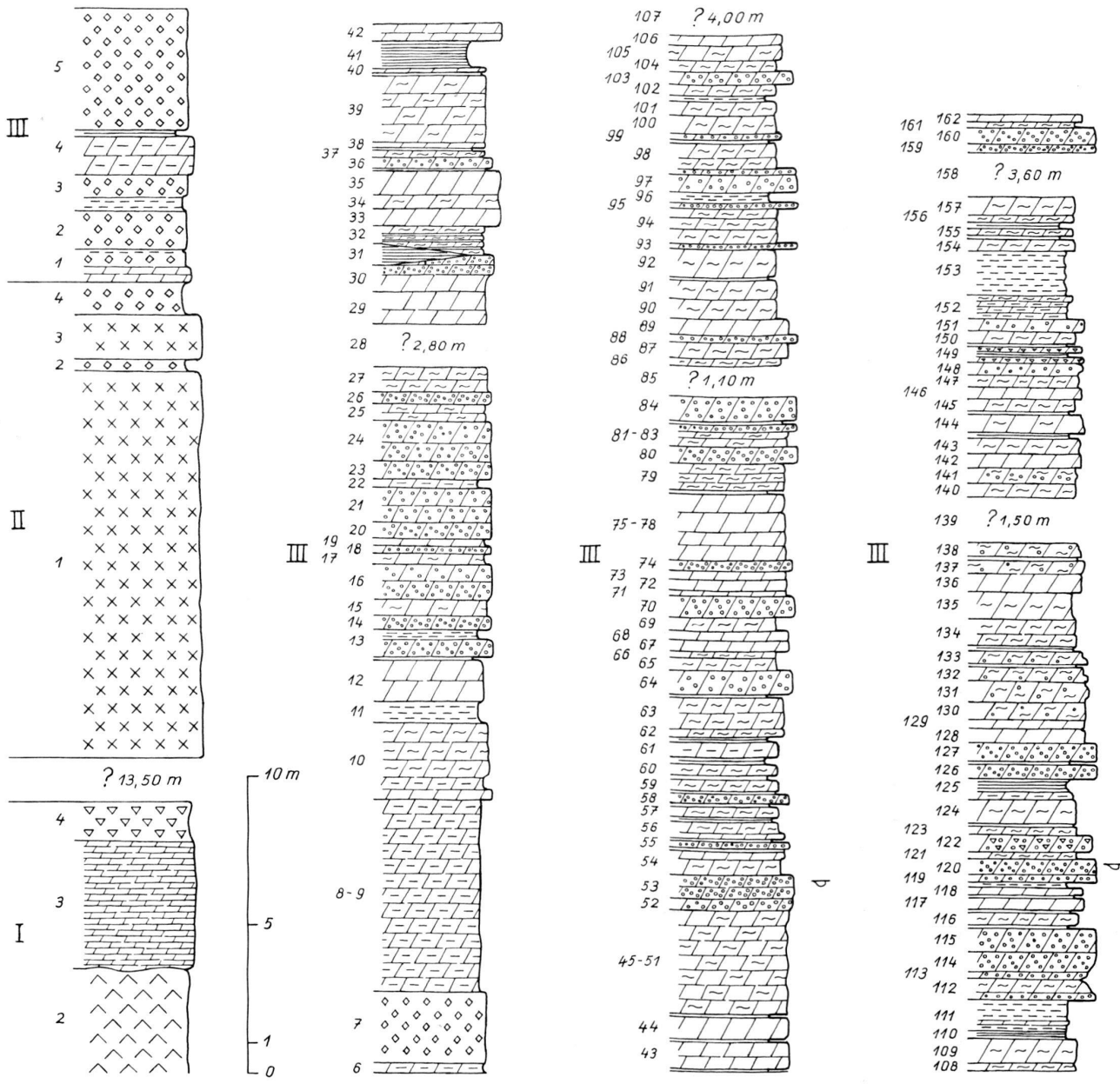
L'ETH Library est le fournisseur des revues numérisées. Elle ne détient aucun droit d'auteur sur les revues et n'est pas responsable de leur contenu. En règle générale, les droits sont détenus par les éditeurs ou les détenteurs de droits externes. [Voir Informations légales.](#)

Terms of use

The ETH Library is the provider of the digitised journals. It does not own any copyrights to the journals and is not responsible for their content. The rights usually lie with the publishers or the external rights holders. [See Legal notice.](#)

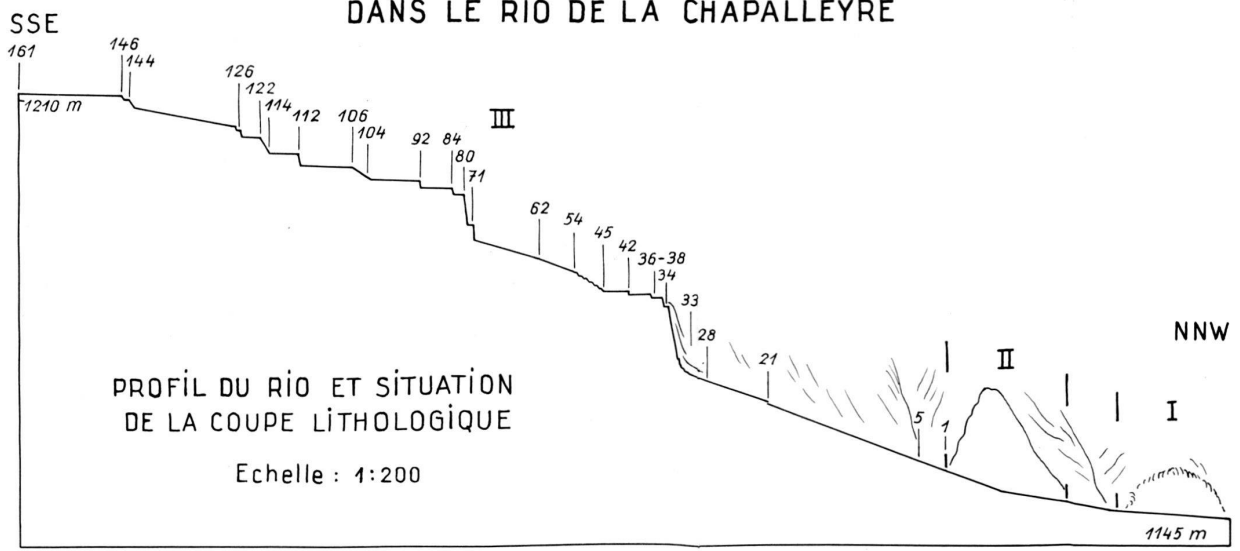
Download PDF: 08.11.2024

ETH-Bibliothek Zürich, E-Periodica, <https://www.e-periodica.ch>



- | | | | | |
|---------------------|--------------------|-------------------|--------------------|---------------------------|
| Gypse | Cornieule | Dolomie brechique | Dolomie vacuolaire | Dolomie cryptocristalline |
| Dolomie microgrenue | Dolomie oolithique | Dolomie argileuse | Argile dolomitique | Argilites vertes |

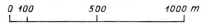
COUPE LITHOLOGIQUE DE LA FORMATION DOLOMITIQUE
DANS LE RIO DE LA CHAPALLEYRE



CARTE GÉOLOGIQUE DES PRÉALPES MÉDIANES DANS LE MASSIF DES BRUNS PARTIE OCCIDENTALE

par J. P. Spicher

Echelle 1: 25.000



- Niche d'arrachement
- Gravière en exploitation
- Carrière abandonnée
- Bisement fossilifère
- Bisement de *Nannolytoceras tripartitum*
- Direction et plongement des couches
- vertical
- Plissement visible
- Faille observée
- Faille supposée
- Limite supposée entre les formations
- Résurgence
- Source
- Source captée
- Réservoir
- Doline

QUATERNAIRE

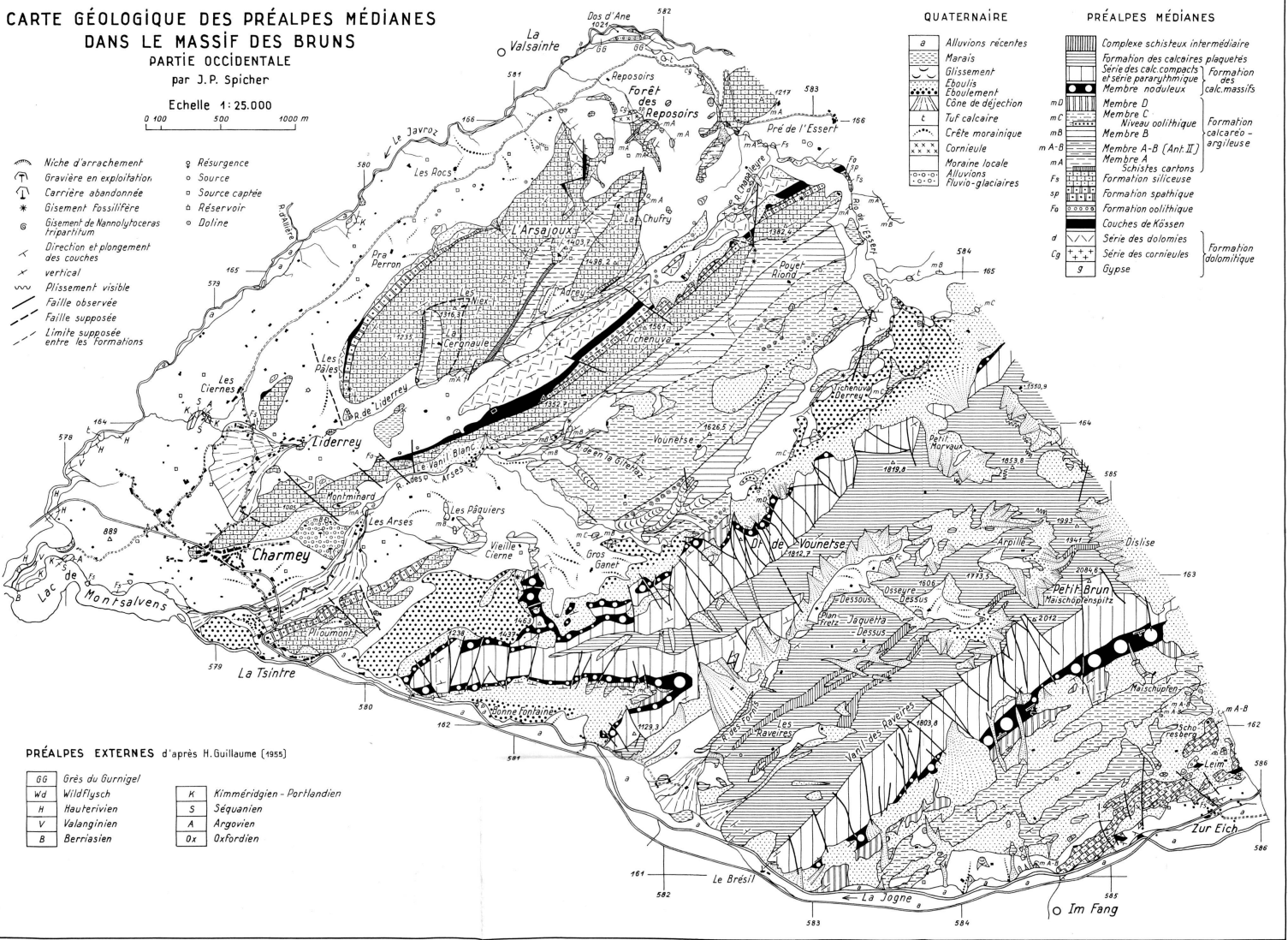
- Alluvions récentes
- Marais
- Glissement
- Éboulement
- Cône de déjection
- Tuf calcaire
- Crête morainique
- Cornièule
- Moraine locale
- Alluvions fluvioglacières

PRÉALPES MÉDIANES

- Complexe schisteux intermédiaire
- Formation des calcaires plaquetés
- Série des calc. compacts et série paralythmique
- Membre noduleux
- Membre D
- Membre C
- Membre B
- Membre A
- Membre A-B (Ant. II)
- Membre A
- Schistes cartons
- Formation siliceuse
- Formation oolithique
- Couches de Kössen
- Série des dolomies
- Série des cornièules
- Gypse

PRÉALPES EXTERNES d'après H. Guillaume (1955)

- | | | | |
|----|------------------|----|----------------------------|
| G6 | Grès du Gurnigel | K | Kimméridgien - Portlandien |
| Wd | Wildflysch | S | Séquanien |
| H | Hauterivien | A | Argovien |
| V | Valanginien | Ox | Oxfordien |
| B | Berriasien | | |



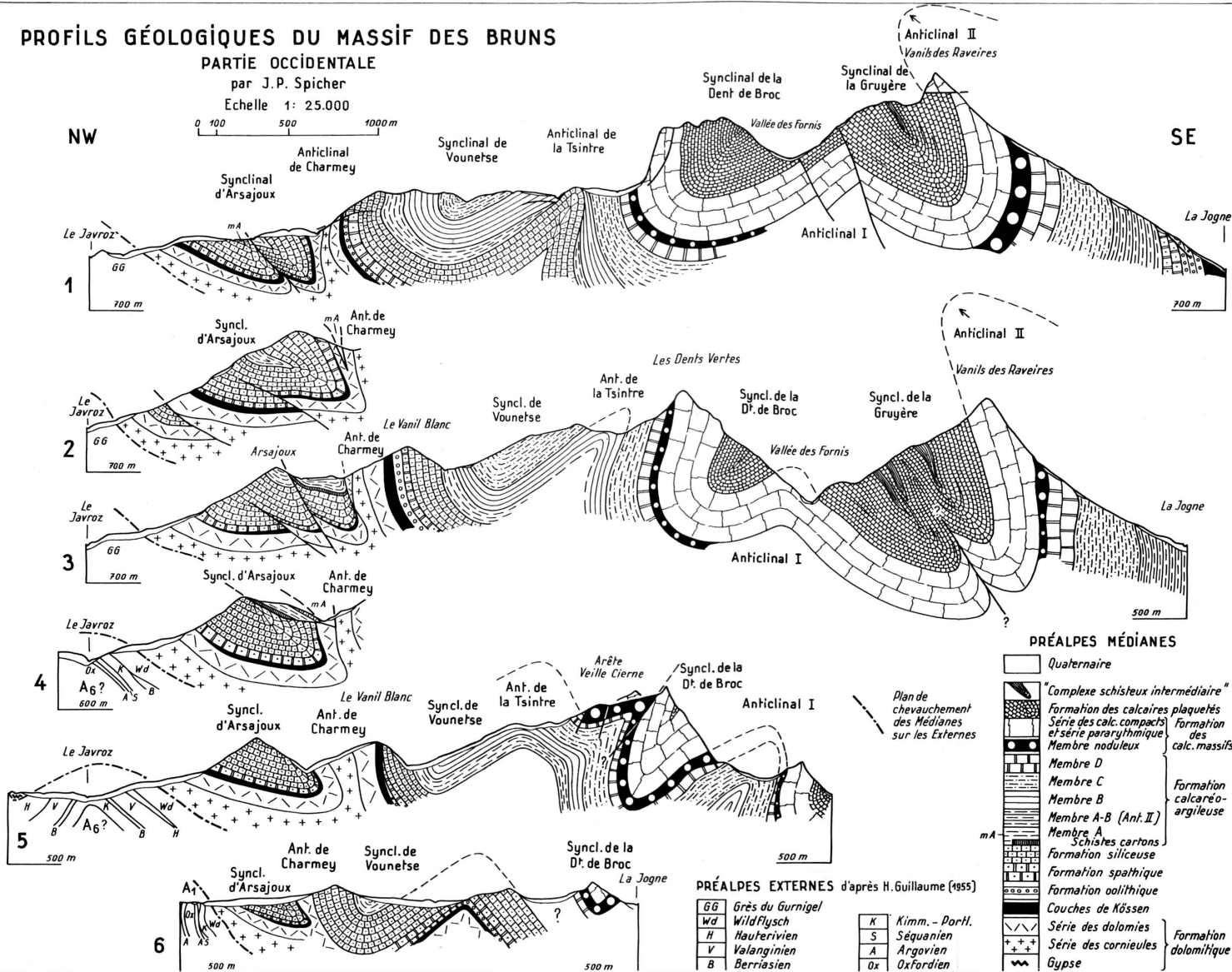
PROFILS GÉOLOGIQUES DU MASSIF DES BRUNS

PARTIE OCCIDENTALE

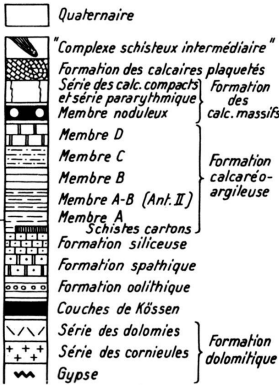
par J.P. Spicher

Echelle 1: 25.000

0 100 500 1000 m



PRÉALPES MÉDIANES



PRÉALPES EXTERNES d'après H. Guillaume (1955)

GG	Grès du Gurnigel	K	Kimm. - Porf.
wd	Wildflysch	S	Séquanien
H	Hauterivien	A	Argovien
V	Valanginien	Ox	Oxfordien
B	Berriasien		