

Tafeln

Autor(en): **[s.n.]**

Objektyp: **Appendix**

Zeitschrift: **Eclogae Geologicae Helvetiae**

Band (Jahr): **59 (1966)**

Heft 2

PDF erstellt am: **03.07.2024**

Nutzungsbedingungen

Die ETH-Bibliothek ist Anbieterin der digitalisierten Zeitschriften. Sie besitzt keine Urheberrechte an den Inhalten der Zeitschriften. Die Rechte liegen in der Regel bei den Herausgebern.

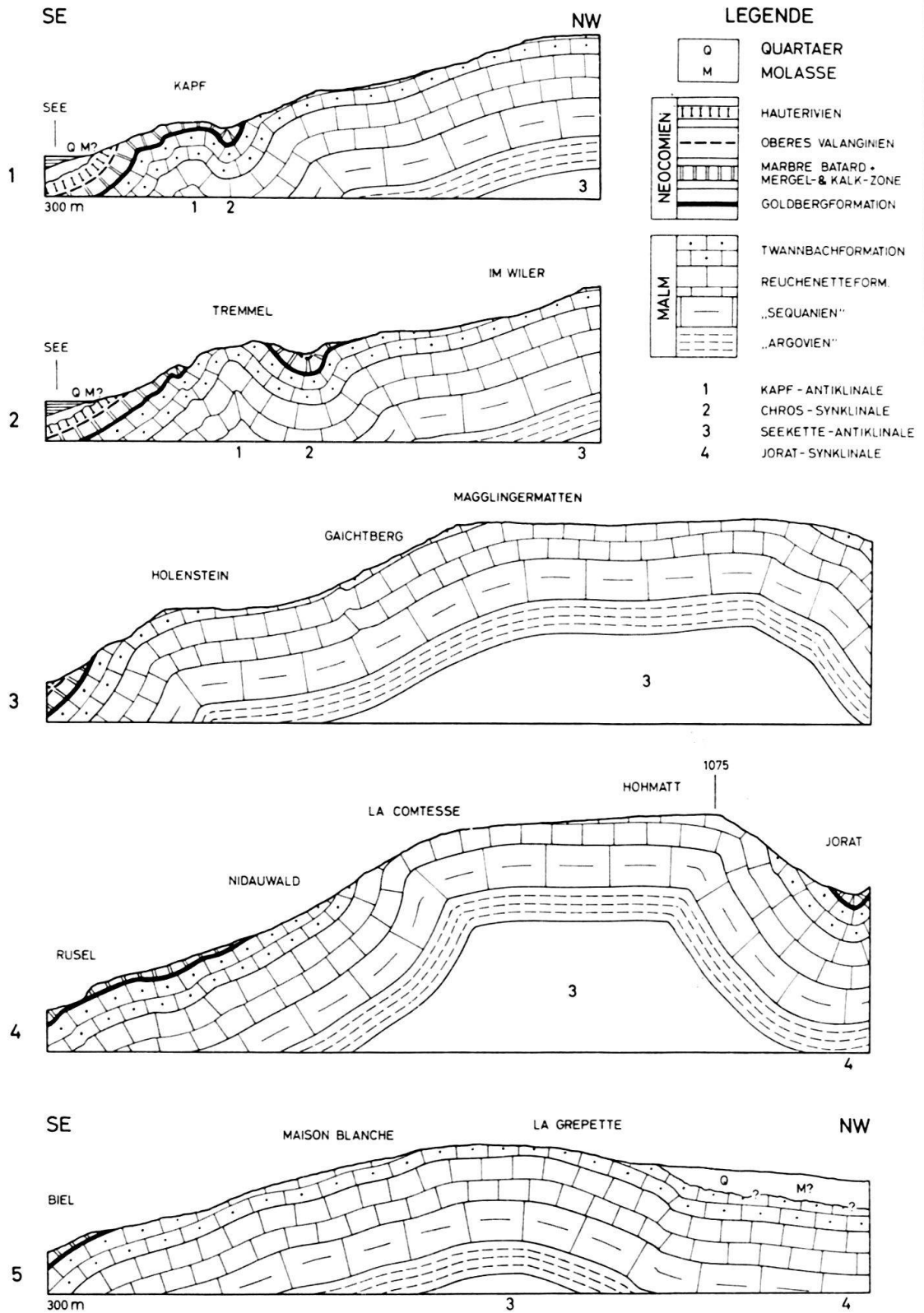
Die auf der Plattform e-periodica veröffentlichten Dokumente stehen für nicht-kommerzielle Zwecke in Lehre und Forschung sowie für die private Nutzung frei zur Verfügung. Einzelne Dateien oder Ausdrucke aus diesem Angebot können zusammen mit diesen Nutzungsbedingungen und den korrekten Herkunftsbezeichnungen weitergegeben werden.

Das Veröffentlichen von Bildern in Print- und Online-Publikationen ist nur mit vorheriger Genehmigung der Rechteinhaber erlaubt. Die systematische Speicherung von Teilen des elektronischen Angebots auf anderen Servern bedarf ebenfalls des schriftlichen Einverständnisses der Rechteinhaber.

Haftungsausschluss

Alle Angaben erfolgen ohne Gewähr für Vollständigkeit oder Richtigkeit. Es wird keine Haftung übernommen für Schäden durch die Verwendung von Informationen aus diesem Online-Angebot oder durch das Fehlen von Informationen. Dies gilt auch für Inhalte Dritter, die über dieses Angebot zugänglich sind.

GEOLOGISCHE PROFILE DURCH DIE SEEKETTE ZWISCHEN BIEL UND TWANN
 MASSSTAB 1 : 25 000

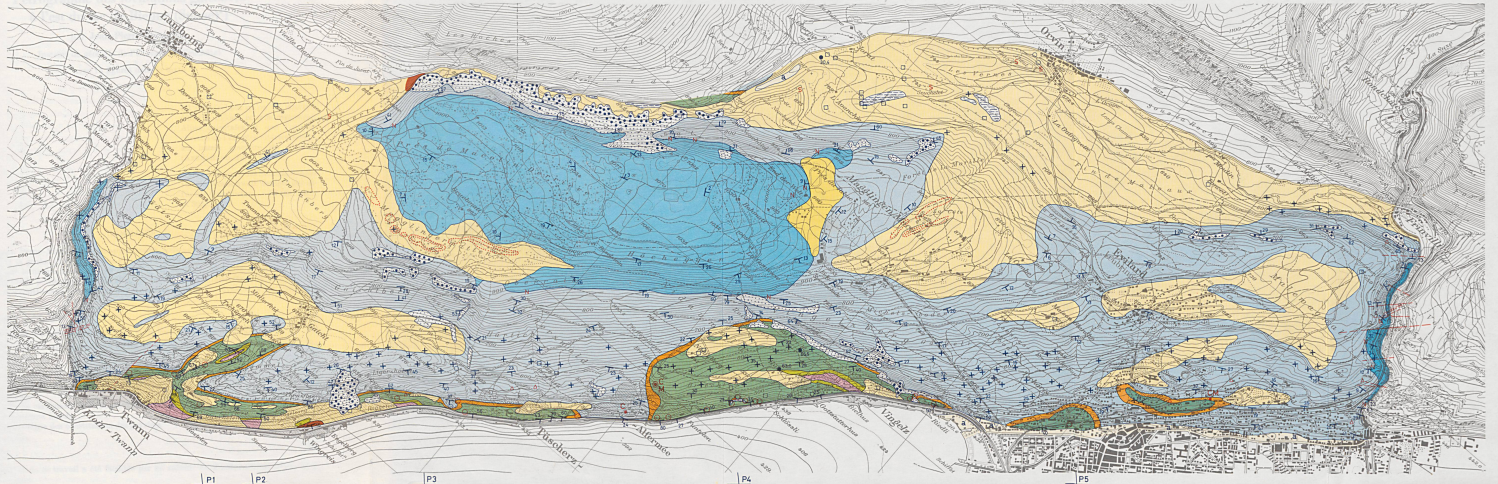


GEOLOGISCHE KARTE DER SEEKETTE ZWISCHEN BIEL UND TWANN

von CH. HÄFELI

MASSSTAB 1:25 000

GEOLOGISCHE AUFNAHMEN: 1961 - 1964



QUARTAER

- HOLOCAEN**
- KÜNSTLICHE AUFSCHÜTTUNG
 - ALLUVIEN DER TIEFSTEN TALSCHLEN
 - NIED. SLAMPF
 - BERGSTURZ-, BLOCKSCHUTT
 - GEHÄNGESCHUTT

PLEISTOCAEN

- WÜRMERZEITLICHE ABLAGERUNGEN
- WALLMORÄNE DES WÜRMERZEITLICHEN
- RISSERZEITLICHE ABLAGERUNGEN

TERTIAER

- OLIGOCAEN ?
- CHATTIEN ?

KREIDE

- OBERE KREIDE**
- MAESTRICHTIEN
 - CENOMANEN
- UNTERE KREIDE**
- HAUTERVIEN
 - OBERE WALANGIEN
 - WÄRMER, BATAVO & MERSEL-LIND-FALA-ZONE
 - OLIGOCÄNEFORMATION ("FLURBECKEN")

JURA

- MALM**
- TWANNSCHICHTENFORMATION ("FOSIL-ANDECKUNG")
 - REUCHENMEEFORMATION ("KARNERODEN")

ZEICHEN

- SITUATION DER PROFILE 1-5
- KRISTALLINE ERBBAUSIGE BLOCKGRUPPEN
- AUFGESCHLOSSENE WÜRMERZEITLICHE SCHOTTER
- SPUREN SEIDERÖLTSCHER VERWITTERUNG
- HAUTERVIENSCHEN
- GRENZSCHWENDBANK AUFGESCHLOSSEN
- QUELLE, WASSERKUNSTREIT
- QUELLE, GEFÄSS
- BOHRUNG MIT TIEFE IN M.
- STREICHEN UND FALLEN DER SCHICHTEN
- HORIZONTAL VERLAUFENDE SCHICHTEN
- VERWERFUNG



