

Zeitschrift: Eclogae Geologicae Helvetiae
Herausgeber: Schweizerische Geologische Gesellschaft
Band: 60 (1967)
Heft: 1

Artikel: Geologie der Schamser Decken zwischen Avers und Oberhalbstein (Graubünden)
Autor: [s.n.]
Anhang: Tafeln
DOI: <https://doi.org/10.5169/seals-163489>

Nutzungsbedingungen

Die ETH-Bibliothek ist die Anbieterin der digitalisierten Zeitschriften. Sie besitzt keine Urheberrechte an den Zeitschriften und ist nicht verantwortlich für deren Inhalte. Die Rechte liegen in der Regel bei den Herausgebern beziehungsweise den externen Rechteinhabern. [Siehe Rechtliche Hinweise.](#)

Conditions d'utilisation

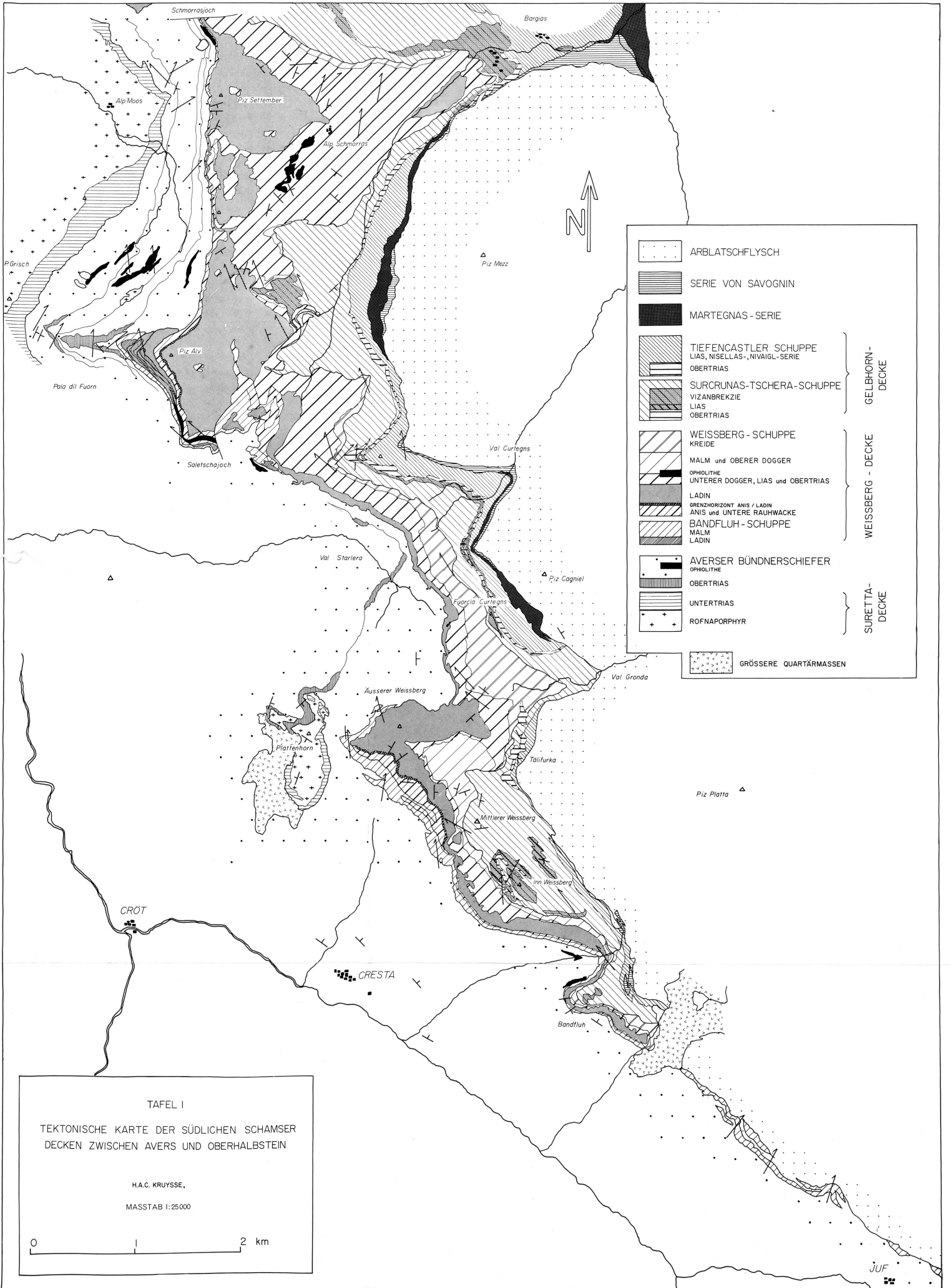
L'ETH Library est le fournisseur des revues numérisées. Elle ne détient aucun droit d'auteur sur les revues et n'est pas responsable de leur contenu. En règle générale, les droits sont détenus par les éditeurs ou les détenteurs de droits externes. [Voir Informations légales.](#)

Terms of use

The ETH Library is the provider of the digitised journals. It does not own any copyrights to the journals and is not responsible for their content. The rights usually lie with the publishers or the external rights holders. [See Legal notice.](#)

Download PDF: 20.02.2025

ETH-Bibliothek Zürich, E-Periodica, <https://www.e-periodica.ch>



	ARBLATSCHFLYSCH	
	SERIE VON SAVOGNIN	
	MARTEGNAS - SERIE	
	TIEFENCASTLER SCHUPPE LIAS, NISELLAS-, NIVAIGL-SERIE OBERTRIAS	GELBHORN - DECKE
	SURCRUNAS-TSCHERA-SCHUPPE VIZANBREKZIE LIAS OBERTRIAS	
	WEISSBERG - SCHUPPE KREIDE	WEISSBERG - DECKE
	MALM und OBERER DOGGER	
	OPHOLITHE UNTERER DOGGER, LIAS und OBERTRIAS	
	LADIN GRENZHORIZONT ANIS / LADIN ANIS und UNTERE RAUHWACKE	
	BANDFLUH - SCHUPPE MALM LADIN	SURETTA - DECKE
	AVERSER BÜNDNERSCHIEFER	
	OPHOLITHE	
	OBERTRIAS	
	UNTERTRIAS	
	ROFNAPORPHYR	
	GRÖßERE QUARTÄRMASSEN	

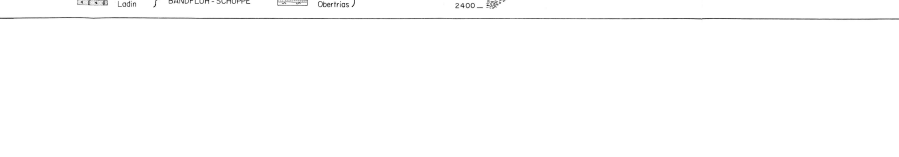
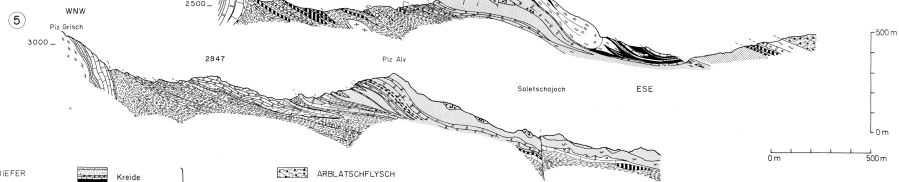
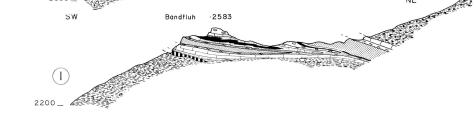
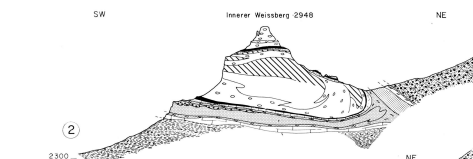
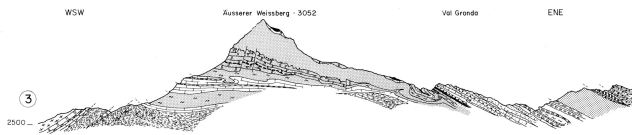
TAFEL I
 TEKTONISCHE KARTE DER SÜDLICHEN SCHAMSER
 DECKEN ZWISCHEN AVERS UND OBERHALBSTEIN

 H.A.C. KRUYSE,
 MASSTAB 1:25000

 0 1 2 km

Geologische Querprofile (1-7) durch die Berge zwischen der Bandfluh (Avers) und Alp Schmorros (Oberhalbstein).

Tafel II



OBERE BÜNDNERSCHIEFER
mit quarzischen Lagen und
Ophiolithen

UNTERE BÜNDNERSCHIEFER

Breccie
Sandsteinkalk
Obertrias

Untertrias
Quarzit
Rotkappaphyr

SURETTA-DECKE

Kreide

Malm

Dogger

Opfische
Lias
Obertrias
Oberliodin
Streifenserie
Unterliodin/Anis
Untertrias

Malm
Ladin

BANDFLUH-SCHUPPE

ÄRBLATTSCHFLYSCH

SERIE VON SAVIGNIN

MARTEGUS-SERIE

TIEFENCASTLER SCHUPPE

Kreide

Malm

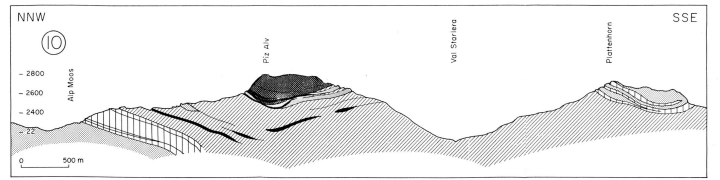
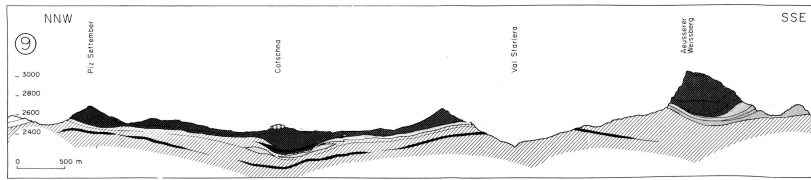
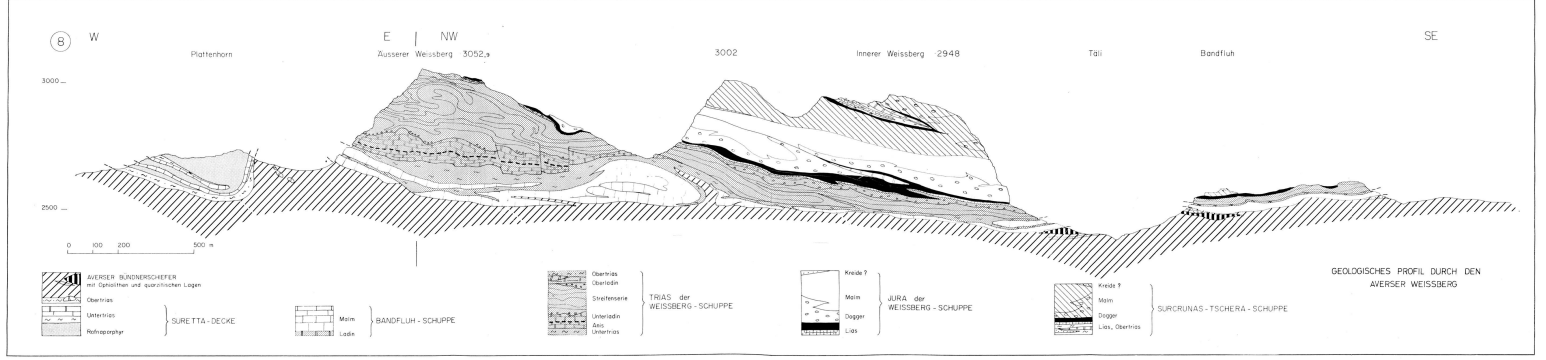
Dogger

Lias

Obertrias

SURCRUNAS-TSCHERA
SCHUPPE





Tektónica Längsprofile zwischen Avers und Alp Moos

Gelhorn-Decke
 Weisberg-Schuppe
 Bandfluh-Schuppe
 Bündnerschiefer mit Obertrias
 Suretta-Decke Kristallin und Sedimenthülle

