

# Tafeln

Autor(en): **[s.n.]**

Objektyp: **Appendix**

Zeitschrift: **Eclogae Geologicae Helvetiae**

Band (Jahr): **65 (1972)**

Heft 3

PDF erstellt am: **12.07.2024**

## **Nutzungsbedingungen**

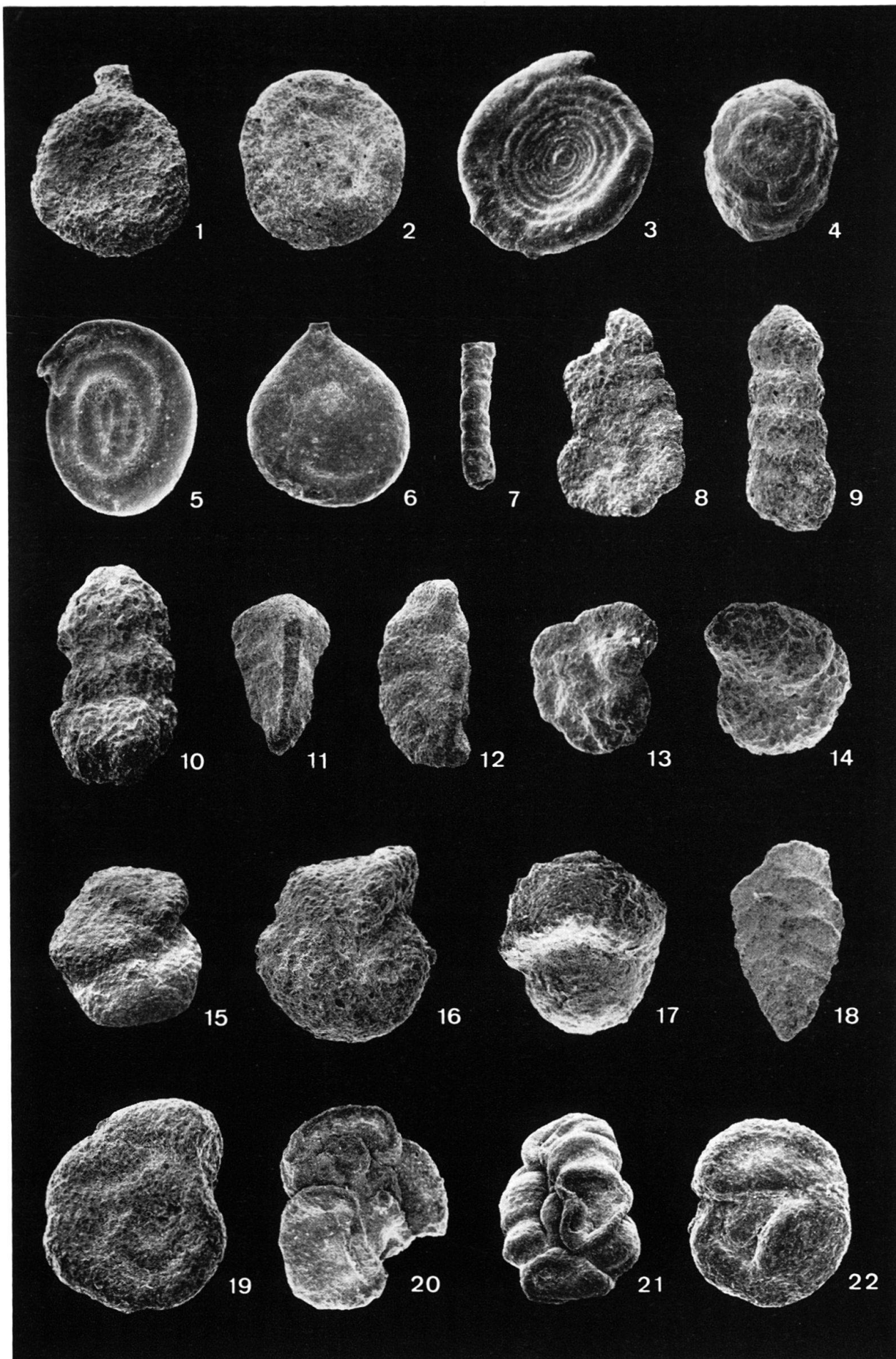
Die ETH-Bibliothek ist Anbieterin der digitalisierten Zeitschriften. Sie besitzt keine Urheberrechte an den Inhalten der Zeitschriften. Die Rechte liegen in der Regel bei den Herausgebern. Die auf der Plattform e-periodica veröffentlichten Dokumente stehen für nicht-kommerzielle Zwecke in Lehre und Forschung sowie für die private Nutzung frei zur Verfügung. Einzelne Dateien oder Ausdrucke aus diesem Angebot können zusammen mit diesen Nutzungsbedingungen und den korrekten Herkunftsbezeichnungen weitergegeben werden. Das Veröffentlichen von Bildern in Print- und Online-Publikationen ist nur mit vorheriger Genehmigung der Rechteinhaber erlaubt. Die systematische Speicherung von Teilen des elektronischen Angebots auf anderen Servern bedarf ebenfalls des schriftlichen Einverständnisses der Rechteinhaber.

## **Haftungsausschluss**

Alle Angaben erfolgen ohne Gewähr für Vollständigkeit oder Richtigkeit. Es wird keine Haftung übernommen für Schäden durch die Verwendung von Informationen aus diesem Online-Angebot oder durch das Fehlen von Informationen. Dies gilt auch für Inhalte Dritter, die über dieses Angebot zugänglich sind.

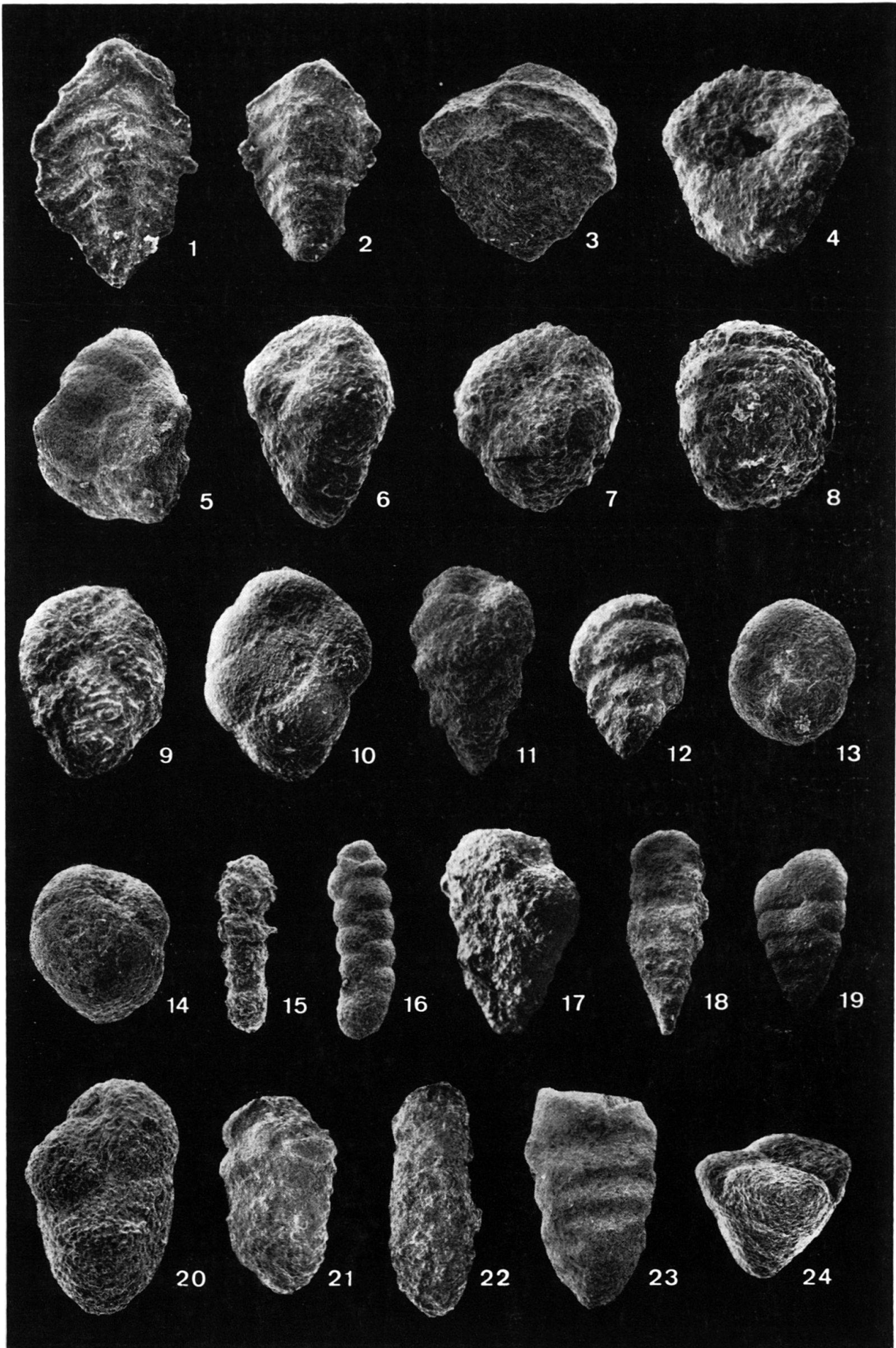
## Tafel I

- Fig. 1 *Saccamina placenta* (GRZYBOWSKI), JK 44/67, Wägitaler Flysch, 30 ×, C26901.
- Fig. 2 *Ammodiscus infimus* FRANKE, JK 10/66, Amdenerschichten, 35 ×, C26903.
- Fig. 3 *Ammodiscus siliceus* (TERQUEM), JK 177/66, Amdenerschichten, 30 ×, C26904.
- Fig. 4 *Glomospira charoides* (JONES et PARKER), JK BA 83/66, Globigerinenmergel, 45 ×, C26932.
- Fig. 5 *Glomospirella gaultina* (BERTHELIN), JK 23/67, Wägitaler Flysch, 30 ×, C26896.
- Fig. 6 *Hormosina ovulum* (GRZYBOWSKI), JK 3/67, Wägitaler Flysch, 30 ×, C26895.
- Fig. 7 *Kalamopsis grzybowskii* (DYLAZANKA), JK 3/67, Wägitaler Flysch, 65 ×, C26897.
- Fig. 8 *Ammobaculites taylorensis* CUSHMAN et WATERS, JK 177/66, Amdenerschichten, 15 ×, C26902.
- Fig. 9 *Ammobaculites cubensis* CUSHMAN et BERMUDEZ, JK 144/66, Globigerinenmergel, 20 ×, C26829.
- Fig. 10 *Haplophragmium tuba* GÜMBEL, JK 136/66, Globigerinenmergel, 15 ×, C26856.
- Fig. 11 *Triplasia murchisoni* REUSS, JK 142/66, Amdenerschichten, 15 ×, C26816.
- Fig. 12 *Triplasia taylorensis* CUSHMAN, JK BA 66/66, Amdenerschichten, 15 ×, C26817.
- Fig. 13 *Haplophragmoides excavatus* CUSHMAN et WATERS, JK BA 48/66, Amdenerschichten, 30 ×, C26797.
- Fig. 14 *Haplophragmoides* cf. *fraseri* WICKENDEN, JK BA 48/66, Amdenerschichten, 40 ×, C26798.
- Fig. 15 *Haplophragmoides robustus* ISRAELSKY, JK 136/66, Amdenerschichten, 20 ×, C26858.
- Fig. 16–17 *Haplophragmoides longifissus* ISREALSKY, JK BA 72/66, Globigerinenmergel, 40 ×, C26922, C26857.
- Fig. 18 *Spiroplectammina baudouiniana* (D'ORBIGNY), JK 62/66, Amdenerschichten, 15 ×, C26813.
- Fig. 19 *Trochamminoides* cf. *apricarius* EICHER, JK 62/66, Amdenerschichten, 35 ×, C26824.
- Fig. 20 *Trochamminoides* cf. *contortus* (GRZYBOWSKI), JK 12/67, Wägitaler Flysch, 30 ×, C26898.
- Fig. 21 *Trochamminoides irregularis* WHITE, JK 22/67, Wägitaler Flysch, 30 ×, C26900.
- Fig. 22 *Trochamminoides variolarius* (GRZYBOWSKI), JK 46/67, Wägitaler Flysch, 35 ×, C26899.



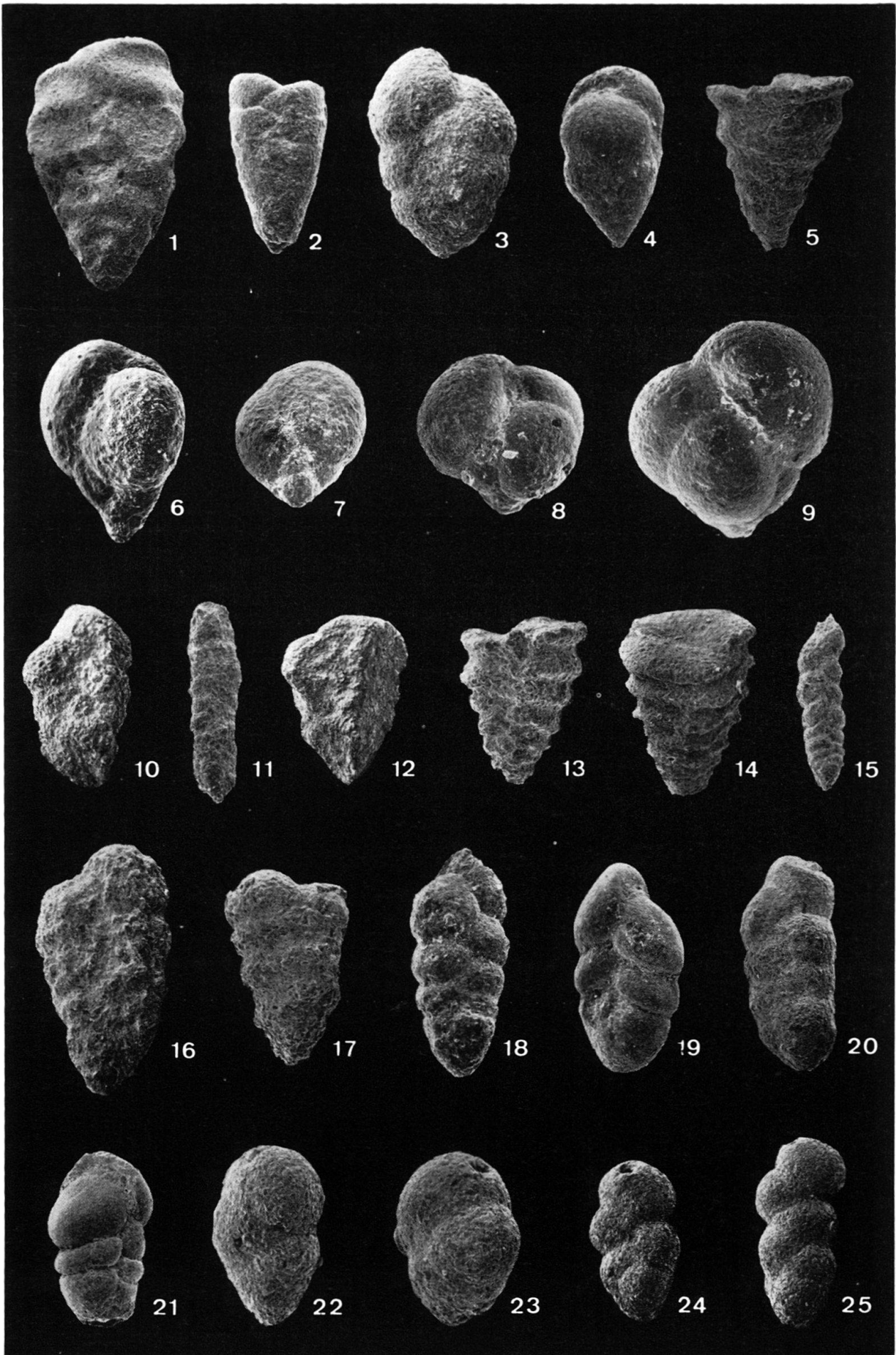
## Tafel II

- Fig. 1-2 *Semivulvulina dalmatina* (DE WITT PUYT), JK 72/66, Globigerinenmergel, 45 × , 40 × , C26876, C26877.
- Fig. 3 *Spiroplectammina laevis* (ROEMER), JK 12/66, Amdenerschichten, 45 × , C26815.
- Fig. 4, 8 *Ataxophragmium depressum* (PERNER), JK 147/66, Amdenerschichten, 35 × , C26911, C26773.
- Fig. 5 *Ataxophragmium variabile* (D'ORBIGNY), JK 62/66, Amdenerschichten, 10 × , C26774.
- Fig. 6-7 *Arenobulimina cytherea* MARIE, JK 159/66 JK BA 112/66, Amdenerschichten, 50 × , C26905, C26906.
- Fig. 9 *Arenobulimina ovoidea* MARIE, JK BA 109/66, Amdenerschichten, 45 × , C26909.
- Fig. 10 *Arenobulimina preslii* (REUSS), JK 60/66, Amdenerschichten, 40 × , C26910.
- Fig. 11-12 *Arenobulimina dorbignyi* (REUSS), JK 59/66, Amdenerschichten, 35 × , C26907, C26908.
- Fig. 13-14 *Arenobulimina subsphaerica* (REUSS), JK 128/66, Amdenerschichten, 40 × , C26772, C26771.
- Fig. 15 *Clavulina yabei* ASANO, JK 112/66, Globigerinenmergel, 25 × , C26849.
- Fig. 16 *Dorothia asiphonia* (ANDRAE), JK 112/66, Globigerinenmergel, 30 × , C26850.
- Fig. 17-18 *Dorothia cf. beloides* HILLEBRANDT, JK 60/66, Amdenerschichten, 25 × , 35 × , C26915, C26775
- Fig. 19, 24 *Dorothia conula* (REUSS), JK 60/66, Amdenerschichten, 25 × , C26918, C26919.
- Fig. 20 *Dorothia fallax* HAGN, JK 23/66, Globigerinenmergel, 45 × , C26851.
- Fig. 21-22 *Dorothia ellisorae* (CUSHMAN), JK 61/66, Amdenerschichten, 30 × , C26916, C26917.
- Fig. 23 *Dorothia lodoensis* (ISRAELSKY), JK 112/66, Globigerinenmergel, 30 × , C26852.



### Tafel III

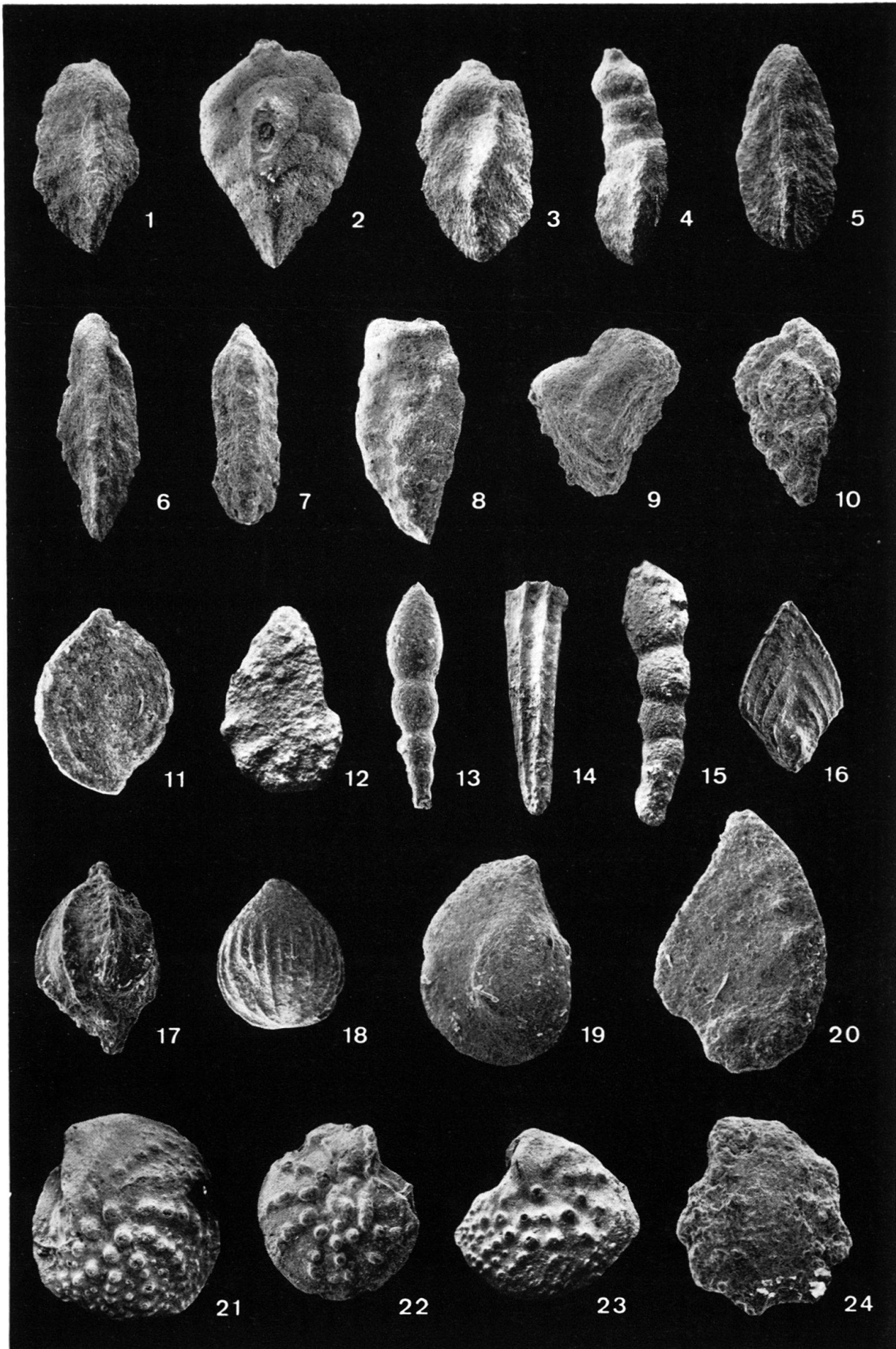
- Fig. 1 *Dorothia lodoensis* (ISRAELSKY), JK 24/66, Globigerinenmergel, 35 ×, C26853.
- Fig. 2 *Dorothia oxycona* (REUSS), JK 59/66, Amdenerschichten, 40 ×, C26805
- Fig. 3–4 *Dorothia pupa* (REUSS), JK 106/66, JK 72/66, Wägitaler Flysch, 30 ×, C26776, C26822.
- Fig. 5 *Dorothia trochus* (D'ORBIGNY), JK BA 57/66, Amdenerschichten, 35 ×, C26806.
- Fig. 6–7 *Eggerella inflata* (FRANKE), JK 59/66, Amdenerschichten, 70 ×, C26920, C26921.
- Fig. 8–9 *Eggerella trochoides* (REUSS), JK 59/66, Amdenerschichten, 75 ×, C26778, C26777.
- Fig. 10 *Gaudryina bronni* (REUSS), JK 102/66, Amdenerschichten, 30 ×, C26923.
- Fig. 11 *Gaudryina cf. foeda* (REUSS), JK 126/66, Amdenerschichten, 45 ×, C26784.
- Fig. 12 *Gaudryina laevigata* FRANKE, JK 126/66, Amdenerschichten, 25 ×, C26924.
- Fig. 13–14 *Gaudryina quadrans* CUSHMAN, JK 59/66, JK 191/66, Amdenerschichten, 25 ×, C26782, C26785.
- Fig. 15 *Karreriella arenasensis* CUSHMAN et BERMUDEZ, JK 69/66, Globigerinenmergel, 35 ×, C26859.
- Fig. 16 *Gaudryina pseudocollinsi* CUSHMAN et STAINFORTH, JK 70/66, Globigerinenmergel, 50 ×, C26854.
- Fig. 17 *Gaudryina rugosa* D'ORBIGNY, JK BA 57/66, Amdenerschichten, 25 ×, C26786.
- Fig. 18 *Karreriella calva* CUSHMAN, JK 137/66, Globigerinenmergel, 50 ×, C26861.
- Fig. 19 *Karreriella chapapotensis* (COLE), JK 115/66, Globigerinenmergel, 15 ×, C26860.
- Fig. 20 *Karreriella siphonella* (REUSS), JK BA 8/66, Globigerinenmergel, 35 ×, C26862.
- Fig. 21 *Karreriella subglabra* (GÜMBEL), JK 115/66, Globigerinenmergel, 45 ×, C26863.
- Fig. 22–25 *Plectina dalmatina* (SCHUBERT), JK 112/66, Globigerinenmergel, 50 ×, 50 ×, 20 ×, 20 ×, C26938, C26872, C26929, C26940.



#### Tafel IV

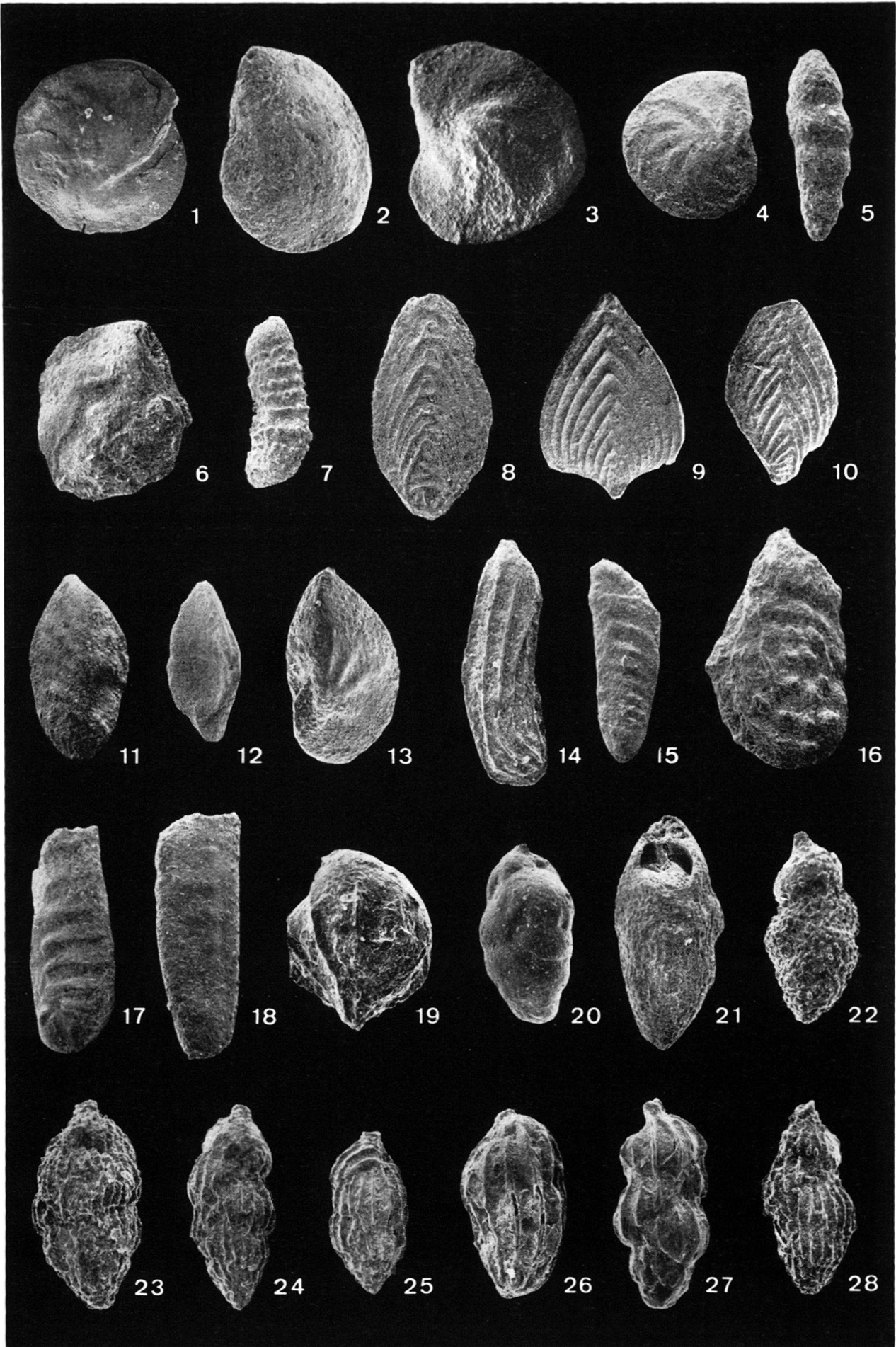
- Fig. 1 *Tritaxia haeringensis* (CUSHMAN), JK 87/66, Globigerinenmergel, 20 ×, C26878
- Fig. 2–4 *Tritaxia jarvisi* CUSHMAN, JK 85/66, JK 69/66, JK BA 74/66, Globigerinenmergel, 25 ×, C26879, C26881, C26880.
- Fig. 5–6 *Tritaxia tricarinata* REUSS, JK 62/66, Amdenerschichten, 15 ×, C26819, C26820.
- Fig. 7 *Tritaxia trilatera* (CUSHMAN), JK 103/66, Wägitaler Flysch, 25 ×, C26818.
- Fig. 8 *Tritaxilina pupa* (GÜMBEL), JK 23/68, Globigerinenmergel, 15 ×, C26882.
- Fig. 9 *Verneuilina muensteri* REUSS, JK BA 58/66, Amdenerschichten, 45 ×, C26823.
- Fig. 10 *Verneuilinoides compressus* (ANDREAE), JK BA 54/66, Globigerinenmergel, 25 ×, C26893.
- Fig. 11 *Spiroloculina cretacea* REUSS, JK 60/66, Amdenerschichten, 50 ×, C26814.
- Fig. 12 *Astacolus harpa* (REUSS), JK 147/66, Amdenerschichten, 35 ×, C26912.
- Fig. 13 *Chrysalogonium eocenicum* CUSHMAN et TODD, JK 70/66, Globigerinenmergel, 45 ×, C26838.
- Fig. 14 *Dentalina carinata* NEUGEBOREN, JK 62/66, Amdenerschichten, 20 ×, C26913.
- Fig. 15 *Dentalina gracilis* D'ORBIGNY, JK 61/66, Amdenerschichten, 75 ×, C26914.
- Fig. 16 *Frondicularia goldfussi* REUSS, JK 59/66, Amdenerschichten, 25 ×, C26781.
- Fig. 17 *Lagena raricosta gracilis* MARIE, JK 62/66, Amdenerschichten, 60 ×, C26799.
- Fig. 18 *Lagena sculpturata* (CUSHMAN et BERMUDEZ), JK BA 70/66, Globigerinenmergel, 25 ×, C26935.
- Fig. 19 *Lenticulina comptoni* (SOWERBY), JK 60/66, Amdenerschichten, 35 ×, C26801.
- Fig. 20 *Lenticulina complanata* (REUSS), JK 191/66, Amdenerschichten, 25 ×, C26800.
- Fig. 21 *Lenticulina granulata* (HANTKEN), JK BA 30/66, Globigerinenmergel, 15 ×, C26864.
- Fig. 22–23 *Lenticulina gutticostata* (GÜMBEL), JK 112/66, JK BA 76/66, Globigerinenmergel, 20 ×, C26865, C26936.
- Fig. 24 *Lenticulina nodosa* (REUSS), JK 7/66, Amdenerschichten, 45 ×, C26802.





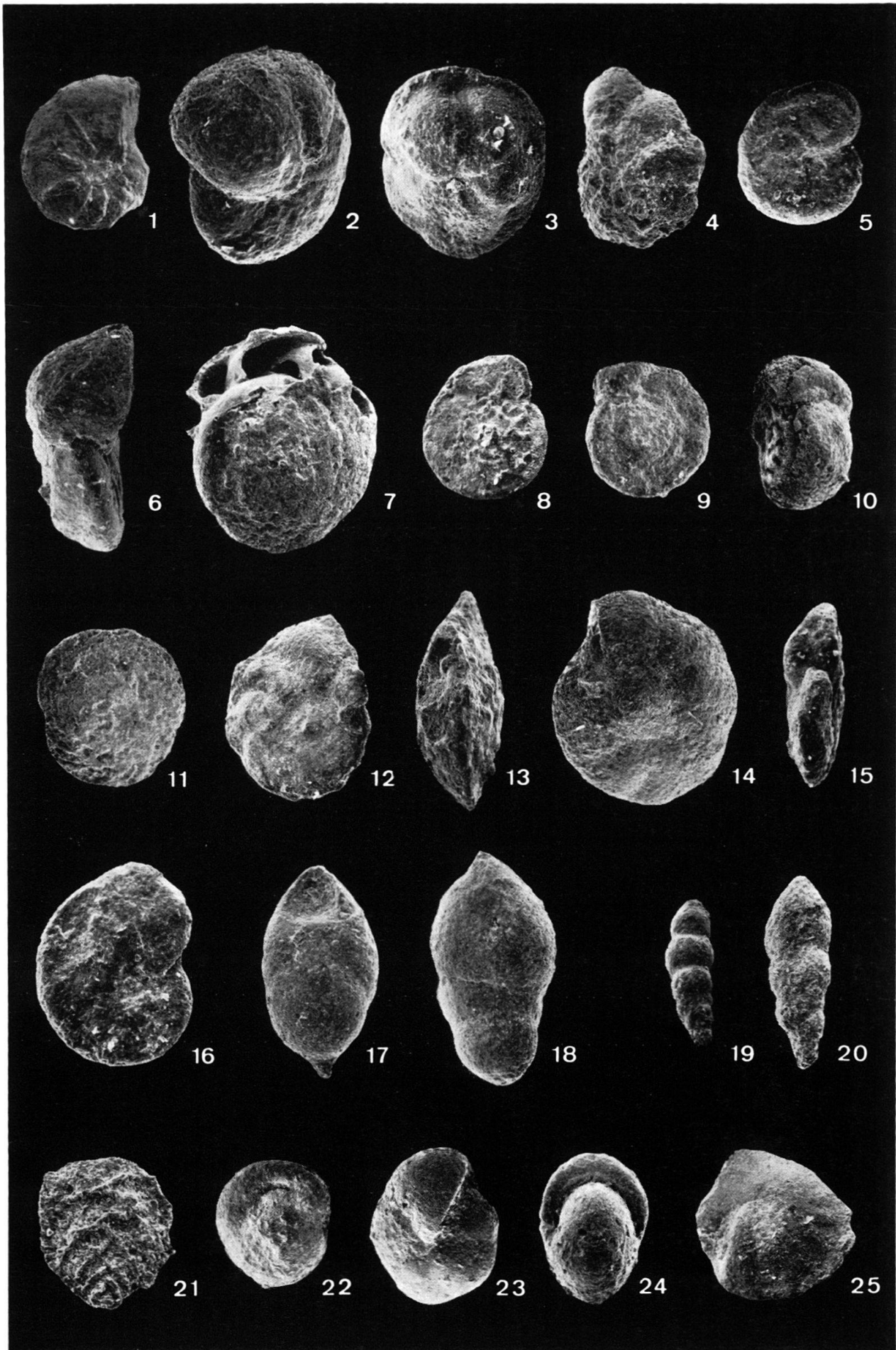
## Tafel V

- Fig. 1 *Lenticulina microptera* (REUSS), JK 59/66, Amdenerschichten, 35 ×, C26783.
- Fig. 2 *Lenticulina occidentalis glabrata* (CUSHMAN), JK 70/66, Globigerinenmergel, 45 ×, C26937.
- Fig. 3 *Lenticulina rotulata madiensis* (BROTZEN), JK 10/66, Amdenerschichten, 25 ×, C26928.
- Fig. 4 *Lenticulina spissocostata* (CUSHMAN), JK 191/66, Amdenerschichten, 15 ×, C26803.
- Fig. 5 *Marginulina elongata* REUSS, JK 59/66, Amdenerschichten, 35 ×, C26804.
- Fig. 6 *Lenticulina trinae* (BERMUDEZ), JK 137/66, Globigerinenmergel, 25 ×, C26866.
- Fig. 7 *Marginulinopsis fragaria* (GÜMBEL), JK 155/66, Globigerinenmergel, 15 ×, C26867.
- Fig. 8 *Neoflabellina gibbera pilleifera* OHMERT, JK 98/66, Wägitaler Flysch, 35 ×, C26807.
- Fig. 9 *Neoflabellina suturalis suturalis* (CUSHMAN), JK 62/66, Amdenerschichten, 10 ×, C26809.
- Fig. 10 *Neoflabellina ovalis ovalis* (WEDEKIND), JK 147/66, Amdenerschichten, 10 ×, C26808.
- Fig. 11–12 *Saracenaria meudonensis* MARIE, JK 191/66, Amdenerschichten, 15 ×, C26811, C26812.
- Fig. 13 *Saracenaria navicula* (D'ORBIGNY), JK 59/66, Amdenerschichten, 55 ×, C26810.
- Fig. 14 *Vaginulina costifera* COLE, JK 132/66, Globigerinenmergel, 35 ×, C26890.
- Fig. 15 *Vaginulina taylorana* CUSHMAN, JK 147/66, Amdenerschichten, 20 ×, C26821.
- Fig. 16 *Vaginulinopsis asperuliformis* (NUTTALL), JK 69/66, Globigerinenmergel, 25 ×, C26891.
- Fig. 17 *Vaginulinopsis cumulicostata* (GÜMBEL), JK BA 69/66, Globigerinenmergel, 15 ×, C26892.
- Fig. 18 *Vaginulinopsis ensis* (REUSS), JK 61/66, Amdenerschichten, 20 ×, C26825.
- Fig. 19 *Bulimina alazanensis* CUSHMAN, JK BA 62/66, Globigerinenmergel, 90 ×, C26835.
- Fig. 20 *Bulimina tuxpamensis* COLE, JK BA 62/66, Globigerinenmergel, 40 ×, C26837.
- Fig. 21 *Bulimina jarvisi* CUSHMAN et PARKER, JK 63/66, Globigerinenmergel, 45 ×, C26836.
- Fig. 22 *Uvigerina chirana* CUSHMAN et STONE, JK 67/66, Globigerinenmergel, 40 ×, C26884.
- Fig. 23 *Uvigerina gardnerae gardnerae* CUSHMAN, JK 132/66, Globigerinenmergel, 45 ×, C26885.
- Fig. 24 *Uvigerina gardnerae texana* CUSHMAN et APPLIN, JK BA 23/66, Globigerinenmergel, 35 ×, C26886.
- Fig. 25 *Uvigerina jacksonensis* CUSHMAN, JK BA 23/66, Globigerinenmergel, 45 ×, C26887.
- Fig. 26 *Uvigerina mexicana* NUTTALL, JK 71/66, Globigerinenmergel, 40 ×, C26883.
- Fig. 27 *Uvigerina taberana* BERMUDEZ, JK BA 8/66, Globigerinenmergel, 55 ×, C26888.
- Fig. 28 *Uvigerina yazoensis* CUSHMAN, JK 183/66, Globigerinenmergel, 35 ×, C26889.



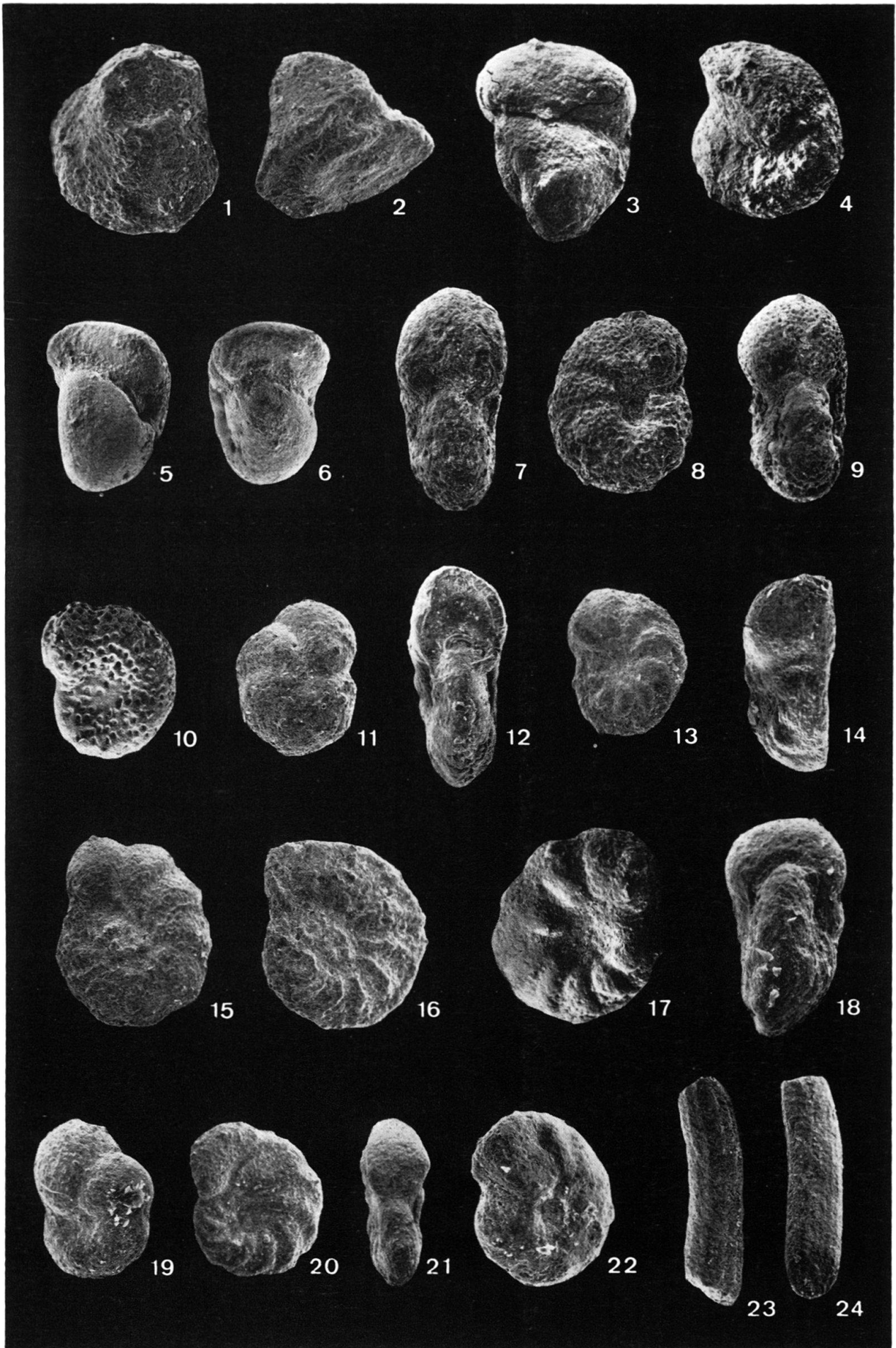
## Tafel VI

- Fig. 1 *Valvulineria cf. wittpuyti* VAN BELLEN, JK BA 54/66, Globigerinenmergel, 45 ×, C26894, Umbilikalseite.
- Fig. 2 *Valvulineria lenticula* (REUSS), JK 59/66, Amdenerschichten, 60 ×, C26826.
- Fig. 3 *Nuttallides carinotruempyi* FINLAY, JK 70/66, Globigerinenmergel, 50 ×, C26868, Umbilikalseite.
- Fig. 4 *Rotalia serrata* TEN DAM et REINHOLD, JK BA 97/66, Globigerinenmergel, 50 × C26875.
- Fig. 5–6 *Cibicides ammophilus* (GÜMBEL), JK 112/66, Globigerinenmergel, 35 ×, C26841, Spiralseite, 50 ×, C26839, Mündungsansicht.
- Fig. 7 *Cibicides eoceanus* (GÜMBEL), JK 63/66, Globigerinenmergel, 35 ×, C26843, Spiralseite.
- Fig. 8 *Cibicides granulosis* BERMUDEZ, JK 70/66, Globigerinenmergel, 25 ×, C26842, Spiralseite.
- Fig. 9–10 *Cibicides grimsdalei* NUTTALL, JK 70/66, Globigerinenmergel, 40 ×, C26844, Spiralseite; 45 ×, C26930, Mündungsansicht.
- Fig. 11 *Cibicides pippeni* CUSHMAN et GARRETT, JK BA 70/66, Globigerinenmergel, 35 ×, C26845, Spiralseite.
- Fig. 12 *Cibicides pseudowuellerstorfi gigas* HAGN, JK 137/66, Globigerinenmergel, 30 ×, C26846, Umbilikalseite.
- Fig. 13 *Cibicides sinistralis* CORYELL et RIVERO, JK 34/66, Globigerinenmergel, 95 ×, C26847, Mündungsansicht.
- Fig. 14 *Cibicides tuxpamensis* COLE, JK 70/66, Globigerinenmergel, 20 ×, C26848, Umbilikalseite.
- Fig. 15–16 *Planulina compressa* HANTKEN, JK BA 69/66, JK 13/68 Globigerinenmergel, 50 ×, C26871, Mündungsansicht; 60 ×, C26870, Seitenansicht.
- Fig. 17 *Pleurostomella cf. bierigi* PALMER et BERMUDEZ, JK BA 38/66, Globigerinenmergel, 50 ×, C26873.
- Fig. 18 *Pleurostomella cf. rimosa* CUSHMAN et BERMUDEZ, JK 38/67, Globigerinenmergel, 50 ×, C26874.
- Fig. 19 *Ellipsodimorphina frequens* STORM, JK 59/66, Amdenerschichten, 30 ×, C26780.
- Fig. 20 *Ellipsodimorphina complanata* LIEBUS, JK 157/66, Amdenerschichten, 35 ×, C26779.
- Fig. 21 *Aragonia aragonensis* (NUTTALL), JK 137/66, Globigerinenmergel, 50 ×, C26840.
- Fig. 22 *Globocassidulina globosa* (HANTKEN), JK BA 75/66, Globigerinenmergel, 45 ×, C26931.
- Fig. 23–24 *Pullenia quinqueloba* (REUSS), JK BA 75/66, JK BA 76/66, Globigerinenmergel, 30 ×, C26941, Seitenansicht; 30 ×, C26942, Mündungsansicht.
- Fig. 25 *Osangularia pteromphalia* (GÜMBEL), JK 67/66, Globigerinenmergel, 30 ×, C26869, Umbilikalseite.



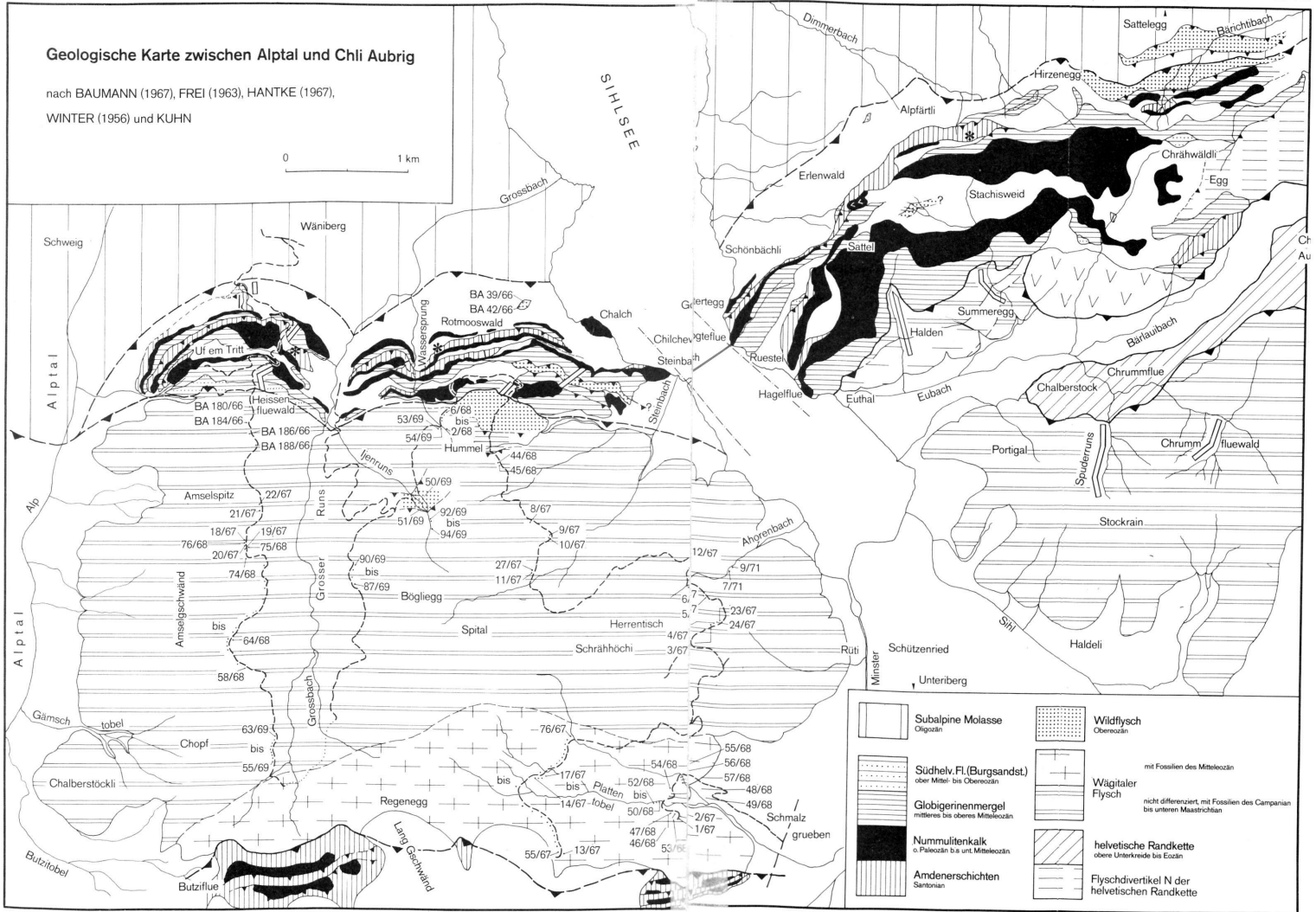
## Tafel VII

- Fig. 1-2 *Globorotalites micheliniana* (D'ORBIGNY), JK 60/66, Amdenerschichten, 70×, C26795, Umbilikalseite; 70×, C26796, Spiralseite.
- Fig. 3-4 *Gyroidinoides niditus* (REUSS), JK 61/66, JK 59/66, Amdenerschichten, 60×, C26926, Mündungsansicht; 55×, C26927, Umbilikalseite.
- Fig. 5-6 *Gyroidinoides soldanii soldanii* (D'ORBIGNY), JK BA 10/66, Globigerinenmergel, 55×, C26933, C26934, Mündungsansicht.
- Fig. 7 *Anomalina badenensis* D'ORBIGNY, JK 137/66, Globigerinenmergel, 40×, C26831, Mündungsansicht.
- Fig. 8-9 *Anomalina dorri dorri* COLE, JK 137/66, JK 112/66, Globigerinenmergel, 25×, C26833, Umbilikalseite; 30× C26832, Mündungsansicht.
- Fig. 10 *Anomalina dorri aragonensis* NUTTALL, JK BA 69/66, Globigerinenmergel, 30×, C26929, Spiralseite.
- Fig. 11 *Anomalinoides pompilioides semicribratus* (BECKMANN), JK 67/66, Globigerinenmergel, 35×, C26834, Mündungsansicht.
- Fig. 12 *Anomalinoides alazanensis* (NUTTALL), JK 112/66, Globigerinenmergel, 60×, C26830, Mündungsansicht.
- Fig. 13-14 *Gavelinella clementiana clementiana* (D'ORBIGNY), JK 60/66, Amdenerschichten, 35×, C26787, Umbilikalseite; 45×, C26788, Mündungsansicht.
- Fig. 15-16 *Gavelinella clementiana costata* (MARIE), JK 61/66, JK 10/66, Amdenerschichten, 45×, C26789, Umbilikalseite; C26790, Spiralseite.
- Fig. 17, 20-21 *Gavelinella lorneiana costulata* (MARIE), JK 59/66, Amdenerschichten, 50×, C26925, Umbilikalseite; 40×, C26793, Spiralseite; 40×, C26794, Mündungsansicht.
- Fig. 18-19 *Gavelinella lorneiana lorneiana* (D'ORBIGNY), JK 7/66, JK BA 47/66, Amdenerschichten, 55×, C26792, Mündungsansicht; 40×, C26791, Umbilikalseite.
- Fig. 22 *Gavelinella zealandica* HORNIBROOK, JK BA 8/66, Globigerinenmergel, 50×, C26855, Umbilikalseite.
- Fig. 23-24 *Coptocampylodon lineolatus* ELLIOT, JK 61/66, Amdenerschichten, 30×, C26827, C26828.



Geologische Karte zwischen Alptal und Chli Aubrig

nach BAUMANN (1967), FREI (1963), HANTKE (1967),  
WINTER (1956) und KUHN



	Subalpine Molasse Oligozän		Wildflysch Oberozän
	SüdheLV.FI.(Burgsandst.) ober Mittel- bis Oberozän		Wägitaler Flysch mit Fossilien des Mittelozän
	Globigerinenmergel mittleres bis oberes Mittelozän		helvetische Randkette obere Unterkreide bis Eozän
	Nummulitenkalk o. Paleozän bis unt. Mittelozän		Flyschdivertikel N der helvetischen Randkette
	Amdenerschichten Santonian		



