

**Zeitschrift:** Eclogae Geologicae Helvetiae  
**Band:** 66 (1973)  
**Heft:** 1

**Artikel:** Geologie des Umbrailgebiets  
**Anhang:** Tafeln  
**Autor:** [s.n.]  
**DOI:** <https://doi.org/10.5169/seals-164185>

### **Nutzungsbedingungen**

Die ETH-Bibliothek ist die Anbieterin der digitalisierten Zeitschriften. Sie besitzt keine Urheberrechte an den Zeitschriften und ist nicht verantwortlich für deren Inhalte. Die Rechte liegen in der Regel bei den Herausgebern beziehungsweise den externen Rechteinhabern. [Siehe Rechtliche Hinweise.](#)

### **Conditions d'utilisation**

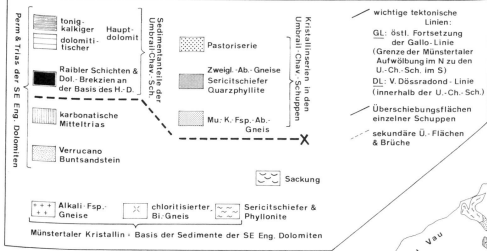
L'ETH Library est le fournisseur des revues numérisées. Elle ne détient aucun droit d'auteur sur les revues et n'est pas responsable de leur contenu. En règle générale, les droits sont détenus par les éditeurs ou les détenteurs de droits externes. [Voir Informations légales.](#)

### **Terms of use**

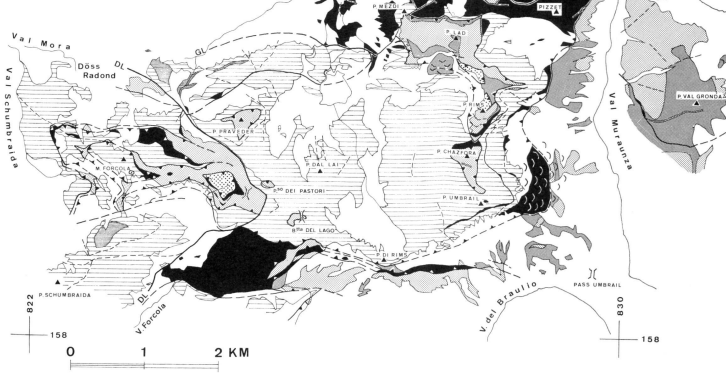
The ETH Library is the provider of the digitised journals. It does not own any copyrights to the journals and is not responsible for their content. The rights usually lie with the publishers or the external rights holders. [See Legal notice.](#)

**Download PDF:** 15.10.2024

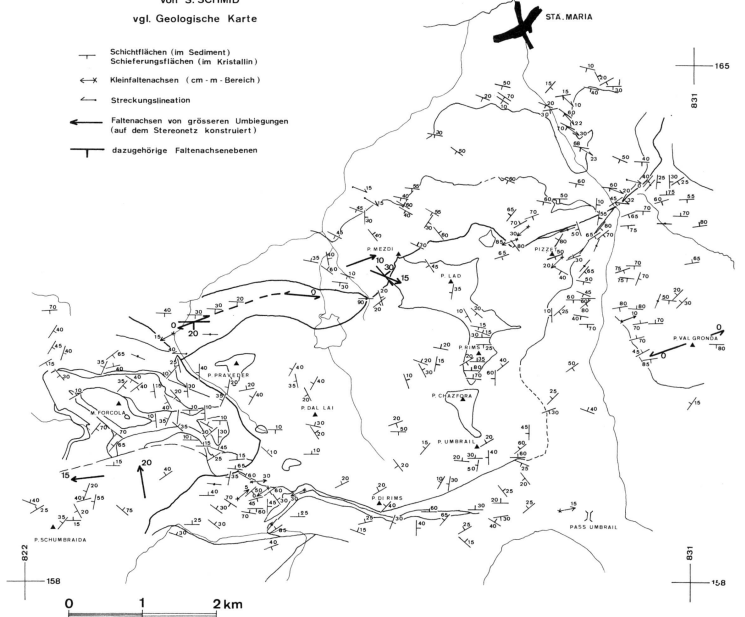
**ETH-Bibliothek Zürich, E-Periodica, <https://www.e-periodica.ch>**



**GEOLOGISCHE KARTE DER ENGADINER DOLOMITEN SÜDLICH STA. MARIA**  
von S. SCHMID



**STRUKTURKARTE DER ENGADINER DOLOMITEN SÜDLICH STA. MARIA**  
von S. SCHMID



**Blockdiagramme der Geologie im Umbrailgebiet**

von S. Schmid

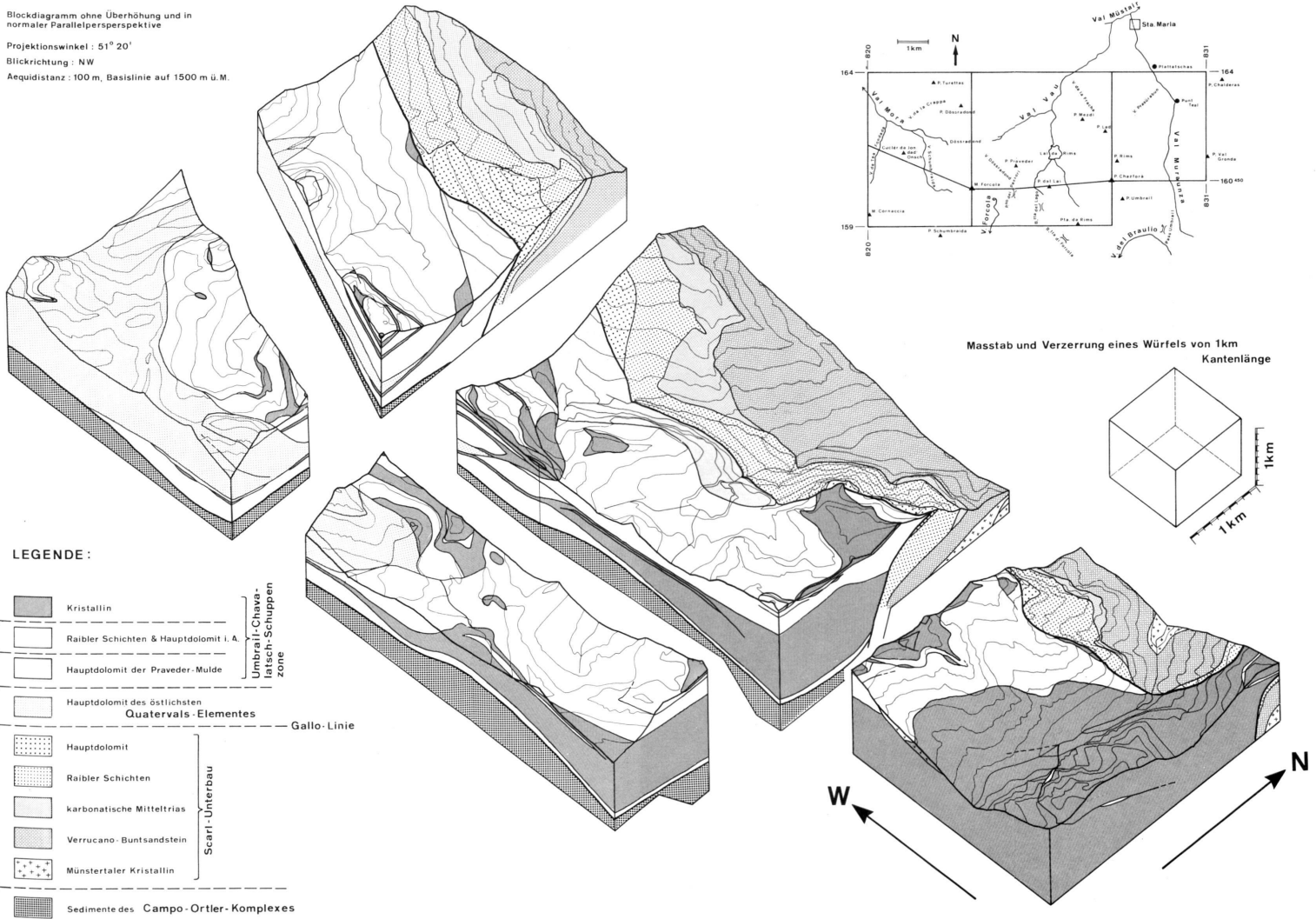
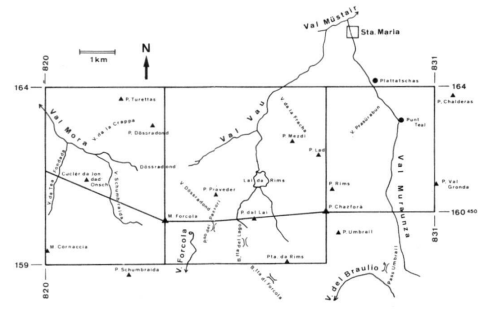
Blockdiagramm ohne Überhöhung und in normaler Parallelperspektive

Projektionswinkel: 51° 20'

Blickrichtung: NW

Aequidistanz: 100 m, Basislinie auf 1500 m ü. M.

Grundriss der Blockdiagramme

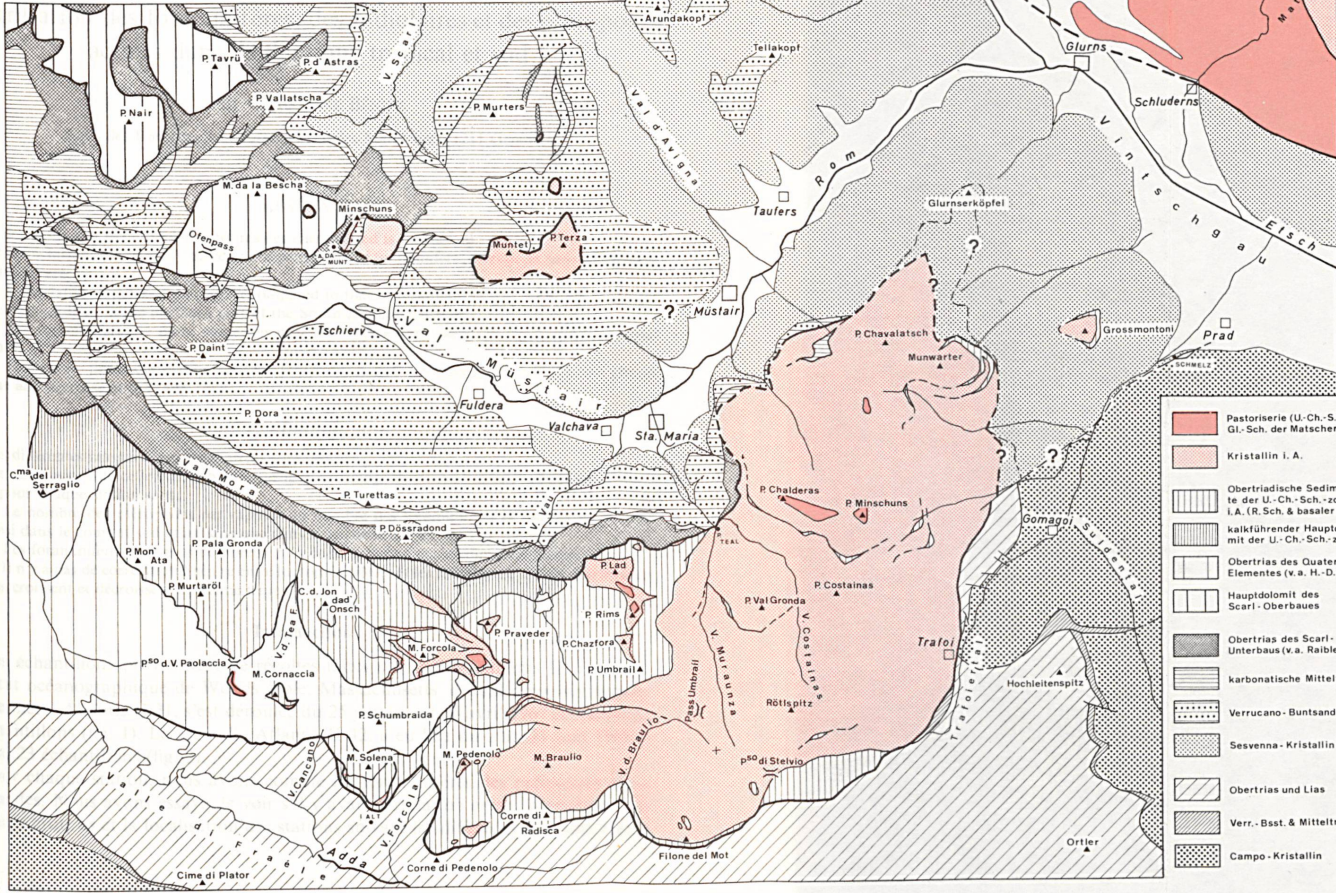
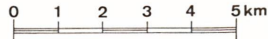


**LEGENDE:**

- X Kristallin
  - X Raibler Schichten & Hauptdolomit I. A.
  - X Hauptdolomit der Praveder-Mulde
  - X Hauptdolomit des östlichsten
  - X Quaternals-Elementes
  - X Hauptdolomit
  - X Raibler Schichten
  - X karbonatische Mitteltrias
  - X Verrucano-Buntsandstein
  - X Müntertaler Kristallin
  - X Sedimente des Campo-Ortler-Komplexes
- Umbrail-Chavaiatsch-Schuppenzone  
 Gallo-Linie  
 Scarl-Unterbau

# Tektonische Karte der südöstlichen Engadiner Dolomiten

zusammengestellt nach Angaben von C. ANDREATTA, R. DÖSEGGGER, W. HAMMER, W. HESS, K. KARAGOUNIS, H. KATZ, W. MÜLLER, R. POZZI, O. SCHMIDEGG & A. SPITZ und eigenen Aufnahmen durch S. SCHMID



**LEGENDE:**

	Pastoriserie (U.-Ch.-S.) Gl.-Sch. der Matscher D.	Kristallin des Oetzal-Komplexes & Klippen auf Sedimenten der Engad. Dolom.
	Kristallin i. A.	
	Obertriadische Sedimente der U.-Ch.-Sch.-zone i. A. (R. Sch. & basaler H.-D.)	von ihrer strat. Basis abgetrennte obertriadische Sedimente der Engadiner Dolomiten
	kalkführende Hauptdolomit der U.-Ch.-Sch.-zone	
	Obertrias des Quartervals-Elementes (v. a. H.-D.)	Hauptdolomit des Scari-Oberbaues
	Obertrias des Scari-Unterbaues (v. a. Raibler Sch.)	Scari-Unterbau der E. D.
	karbonatische Mitteltrias	
	Verrucano-Buntsandstein	Campo-Ortler-Komplex
	Sesenna-Kristallin	
	Obertrias und Lias	Campo-Ortler-Komplex
	Verr.-Bast. & Mitteltrias	
	Campo-Kristallin	