

# Planches

Autor(en): **[s.n.]**

Objektyp: **Appendix**

Zeitschrift: **Eclogae Geologicae Helvetiae**

Band (Jahr): **77 (1984)**

Heft 2

PDF erstellt am: **12.07.2024**

## **Nutzungsbedingungen**

Die ETH-Bibliothek ist Anbieterin der digitalisierten Zeitschriften. Sie besitzt keine Urheberrechte an den Inhalten der Zeitschriften. Die Rechte liegen in der Regel bei den Herausgebern.

Die auf der Plattform e-periodica veröffentlichten Dokumente stehen für nicht-kommerzielle Zwecke in Lehre und Forschung sowie für die private Nutzung frei zur Verfügung. Einzelne Dateien oder Ausdrucke aus diesem Angebot können zusammen mit diesen Nutzungsbedingungen und den korrekten Herkunftsbezeichnungen weitergegeben werden.

Das Veröffentlichen von Bildern in Print- und Online-Publikationen ist nur mit vorheriger Genehmigung der Rechteinhaber erlaubt. Die systematische Speicherung von Teilen des elektronischen Angebots auf anderen Servern bedarf ebenfalls des schriftlichen Einverständnisses der Rechteinhaber.

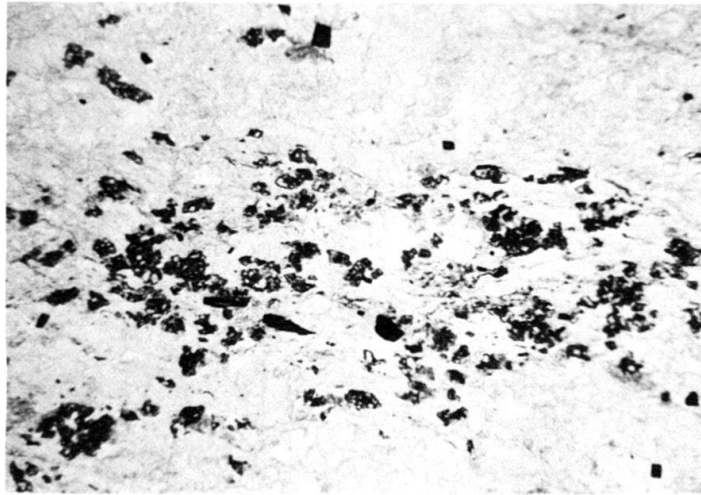
## **Haftungsausschluss**

Alle Angaben erfolgen ohne Gewähr für Vollständigkeit oder Richtigkeit. Es wird keine Haftung übernommen für Schäden durch die Verwendung von Informationen aus diesem Online-Angebot oder durch das Fehlen von Informationen. Dies gilt auch für Inhalte Dritter, die über dieses Angebot zugänglich sind.

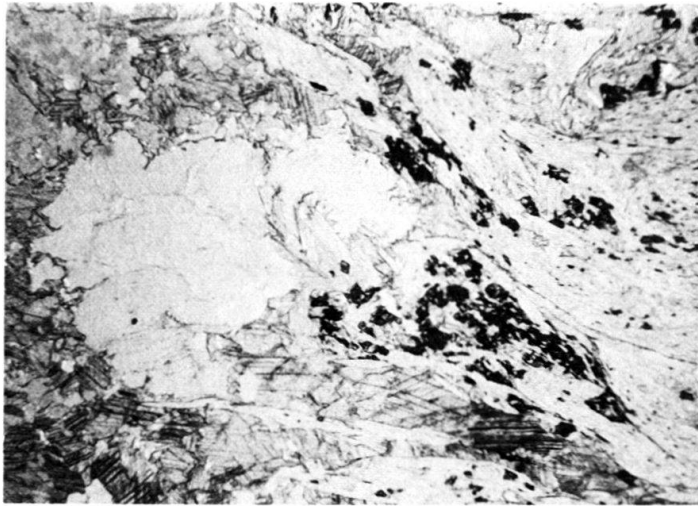
**Planche 1**

## Foraminifères planctoniques de la série du Tôno

- Fig. 1 Type de dispersion classique des foraminifères planctoniques dans un reste de micrite. Gr.  $\times 8$ . Marbres chloriteux microbréchiques. Lac du Tôno. (616.665/116.326). Ech. 42.916 [322].
- Fig. 2 Restes de foraminifères planctoniques préservés dans l'ombre de pression d'un galet de quartz. Gr.  $\times 15$ . Marbres microbréchiques. Boudri, face W. (616.765/115.740). Ech. 42.918 [330].
- Fig. 3 Zone de préservation préférentielle de foraminifères planctoniques. Gr.  $\times 14$ . Ech. 42.918 [330].



1



2



3

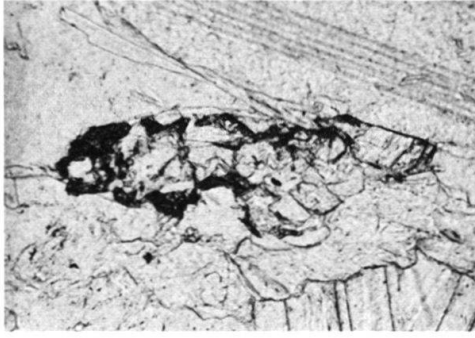
**Planche 2**

## Foraminifères planctoniques de la série du Toûno

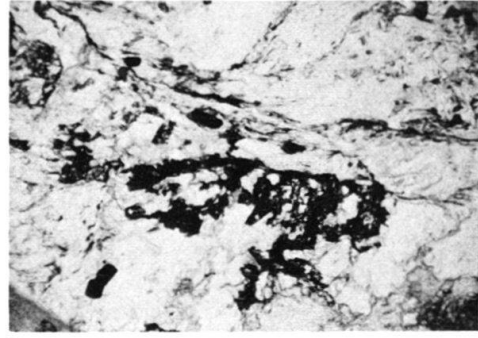
- Fig. 1            Reste de foraminifère planctonique bicaréné. Turonien–Sénonien inférieur? Gr. ×70. Marbres phylliteux gréseux. Pointe de Tourtemagne, face E. (617.446/116.815). Ech. 42.913 [452].
- Fig. 2            Foraminifère planctonique bicaréné. Turonien–Sénonien inférieur? Gr. ×35. Marbres phylliteux. Lac du Toûno. (616.658/116.336). Ech. 42.914 [585].
- Fig. 3            Foraminifère planctonique monocaréné. Crétacé supérieur indifférencié. Gr. ×70. Ech. 42.916 [322].
- Fig. 4 et 5        Quelques formes monocarénées dispersées. Crétacé supérieur indifférencié. Gr. ×42. Ech. 42.916 [322].

Les figures 3–5 sont des détails de planche 1, figure 1.

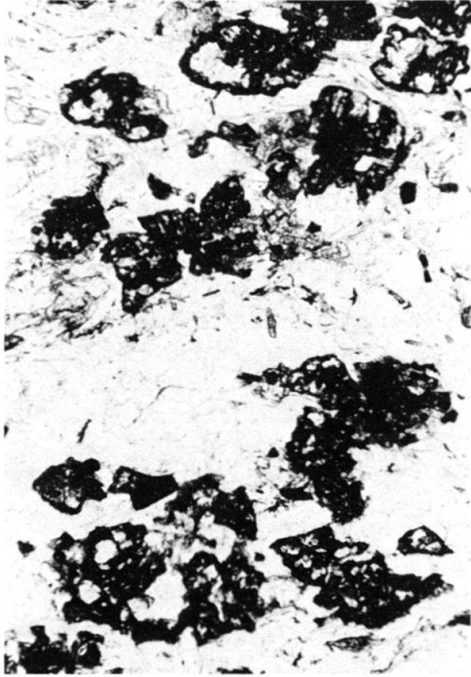
- Fig. 6            Forme conique: *Marginotruncana sigali?* Turonien supérieur–Coniacien? Gr. ×56. Ech. 42.916 [322].
- Fig. 7            Foraminifère planctonique bicaréné. Sénonien? Gr. ×50. Schistes bréchiques. Wyssgrat. (618.130/115.960). Ech. 42.919 [103].
- Fig. 8            *Helvetoglobotruncana helvetica?* Turonien? Gr. ×70. Ech. 42.919 [103].
- Fig. 9            Foraminifère planctonique monocaréné. Crétacé supérieur indifférencié. Gr. ×50. Lentille de marbres phylliteux dans le wildflysch. Pointe de Tourtemagne. (617.181/116.608). Ech. 42.923 [440].



1



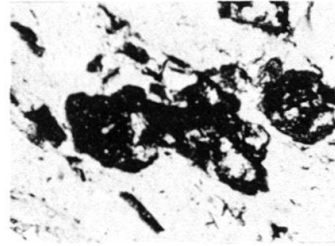
2



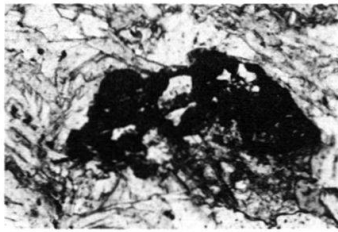
4



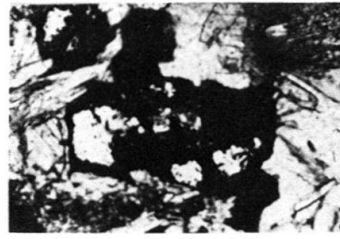
3



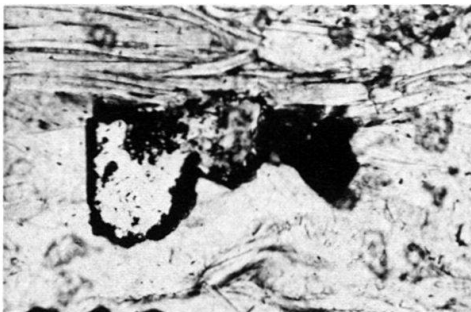
5



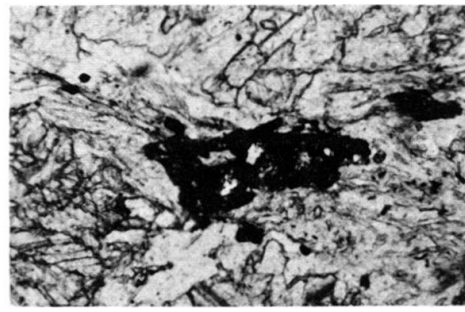
6



7



8



9

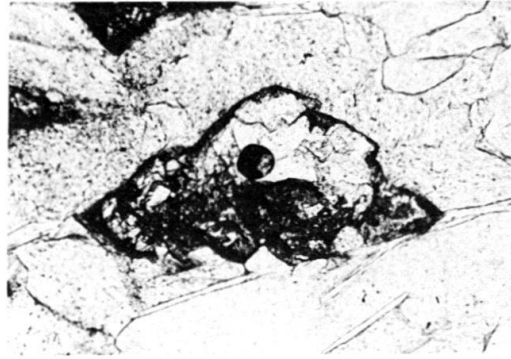
**Planche 3**

## Foraminifères planctoniques de la série Rousse

- Fig. 1 *Rotalipora* sp.? Cénomanién? Gr. ×105. Marbres phylliteux ocre. Wyssgrat. (618.015/116.026). Ech. 42.932 [425].
- Fig. 2 *Rotalipora* sp.? Cénomanién? Gr. ×90. Marbres phylliteux gréseux. Frilihorn. (618.100/112.916). Ech. 42.937 [515].
- Fig. 3 *Rotalipora* sp.? Cénomanién? Gr. ×60. Marbres gréseux gris. Boudri, face E. (617.192/115.530). Ech. 42.929 [544].
- Fig. 4 *Rotalipora* sp.? Cénomanién? Gr. ×60. Marbres bréchiqes ocre. Pointe de Tourtemagne. (616.915/117.060). Ech. 42.938 [487].
- Fig. 5 Foraminifère planctonique bicaréné s.l., Crétacé supérieur indifférencié. Gr. ×105. Marbres phylliteux ocre. Pointe de Forcletta. (617.190/115.013). Ech. 42.931 [553].
- Fig. 6 Foraminifère planctonique bicaréné, Crétacé supérieur indifférencié. Gr. ×66. Marbres gréseux ocre. Pointe de Tourtemagne. (616.954/117.052). Ech. 42.939 [471].
- Fig. 7 Foraminifère planctonique bicaréné s.l., Crétacé supérieur indifférencié. Gr. ×70. Marbres microbréchiqes. Col au S du Boudri. (616.977/115.288). Ech. 42.936 [534].
- Fig. 8 Foraminifère planctonique bicaréné s.l., Crétacé supérieur indifférencié. Gr. ×80. Marbres phylliteux ocre. Pointe de Forcletta. (617.144/114.952). Ech. 42.933 [555].



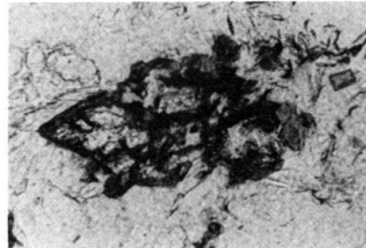
1



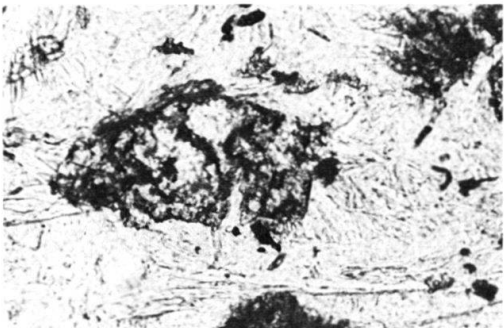
2



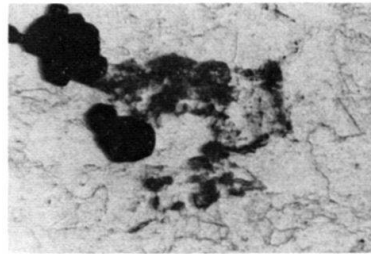
3



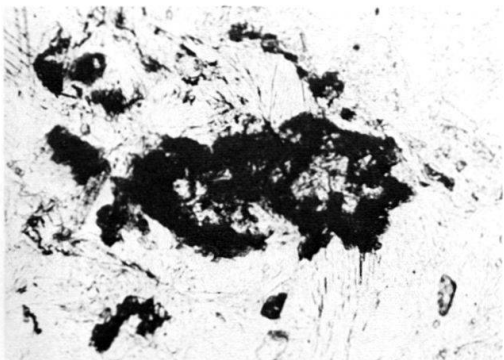
4



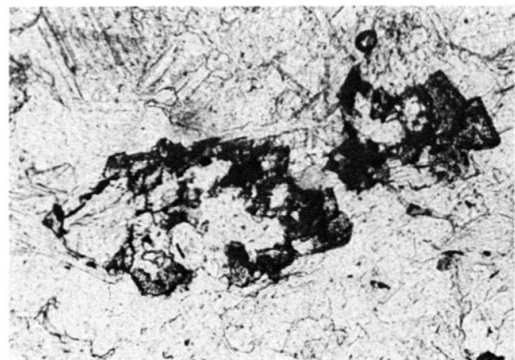
5



6



7



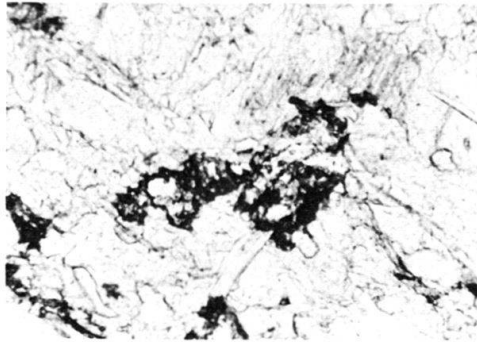
8

**Planche 4**

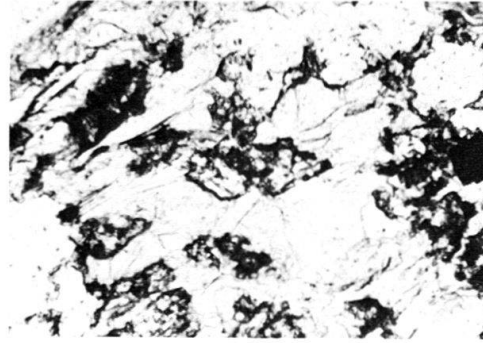
## Foraminifères planctoniques de la série Grise

- Fig. 1 *Rotalipora* sp.? Cénomaniens? Gr. ×85. Microgrès phylliteux. Wyssgrat. (617.509/116.082). Ech. 42.952 [476].
- Fig. 2 *Rotalipora* sp.? Cénomaniens? Gr. ×80. Ech. 42.952 [476].
- Fig. 3 *Rotalipora* sp.? Cénomaniens? Gr. ×60. Ech. 42.952 [476].
- Fig. 4 Foraminifère planctonique bicaréné? Crétacé supérieur indifférencié. Gr. ×60. Marbres gris microgréseux. Pointe de Forcletta. (616.817/114.795). Ech. 42.954 [590].
- Fig. 5 Foraminifère planctonique monocaréné. Crétacé supérieur indifférencié. Gr. ×60. Marbres phylliteux jaunes, gréseux (lentille?). Pointe de Forcletta. (617.049/115.161). Ech. 42.955 [532].
- Fig. 6 *Rotalipora* sp.? Cénomaniens? Gr. 60. Marbres gris microgréseux. Boudri, face E. (617.147/115.522). Ech. 42.953 [517].
- Fig. 7 Foraminifère planctonique indifférencié. Crétacé supérieur? Gr. ×85. Ech. 42.953 [517].
- Fig. 8 Foraminifère planctonique indifférencié. Crétacé supérieur? Gr. ×85. Marbres phylliteux ocre (lentille?). Boudri, face E. (617.015/115.791). Ech. 42.956 [520].
- Fig. 9 *Rotalipora* sp.? Cénomaniens? Gr. ×30. Marbres phylliteux ocre (lentille?). Boudri, face E. (617.015/115.790). Ech. 42.957 [244].
- Fig. 10 *Rotalipora* sp.? Cénomaniens? Gr. ×30. Ech. 42.957 [244].

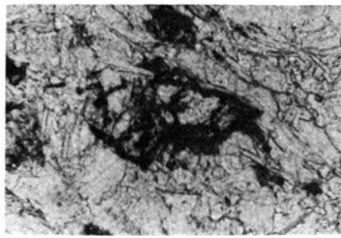




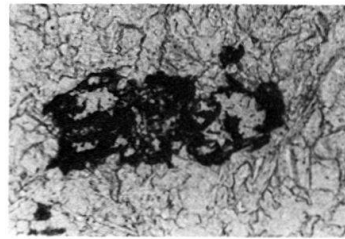
1



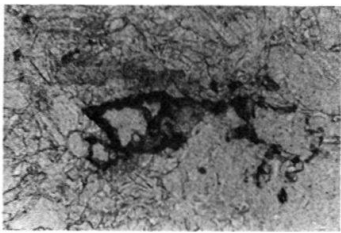
2



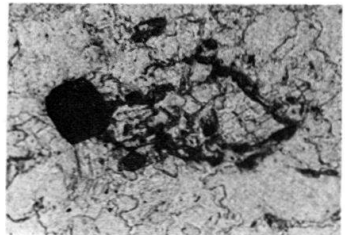
3



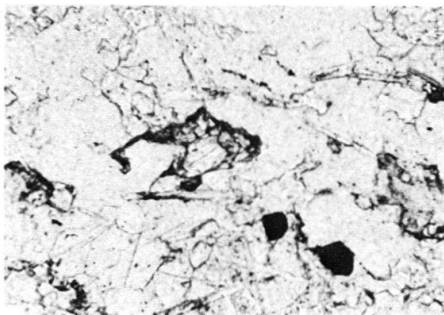
4



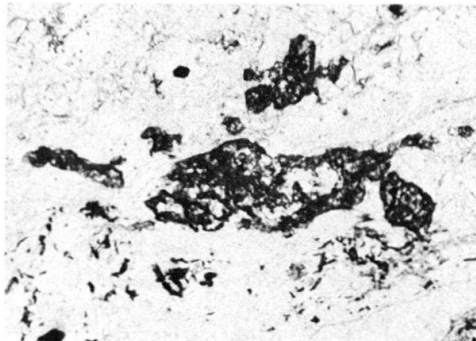
5



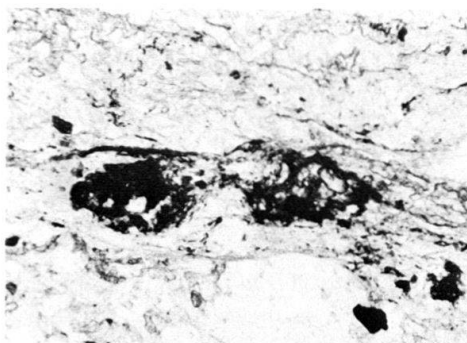
6



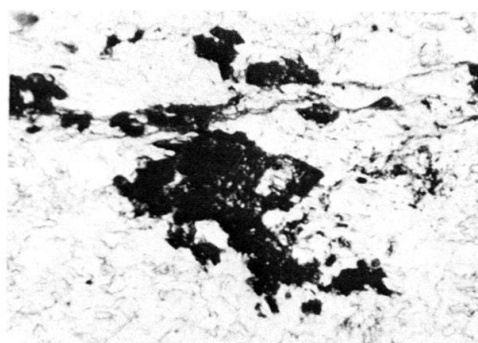
7



8

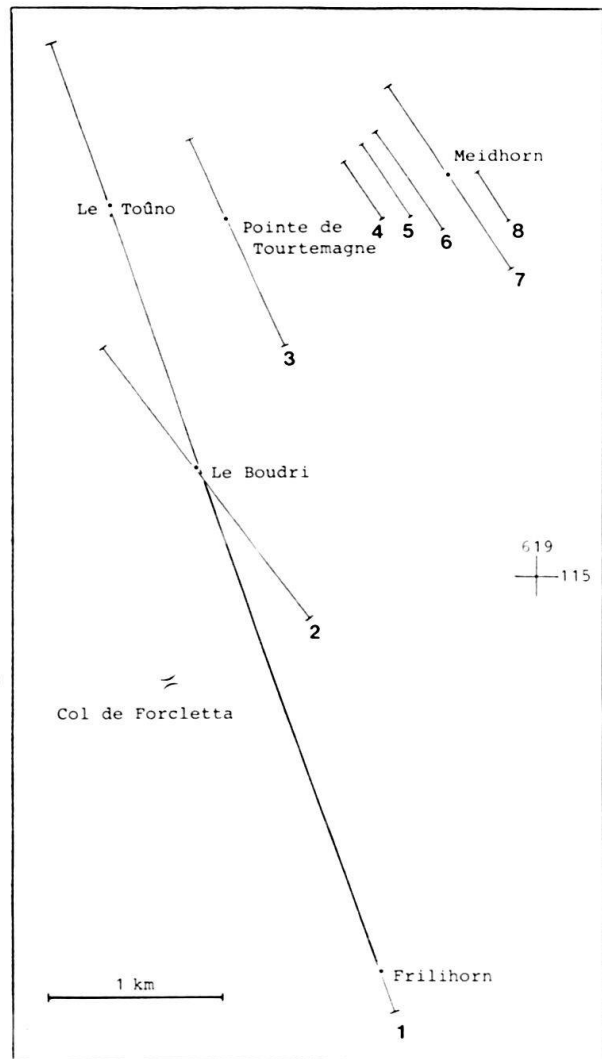
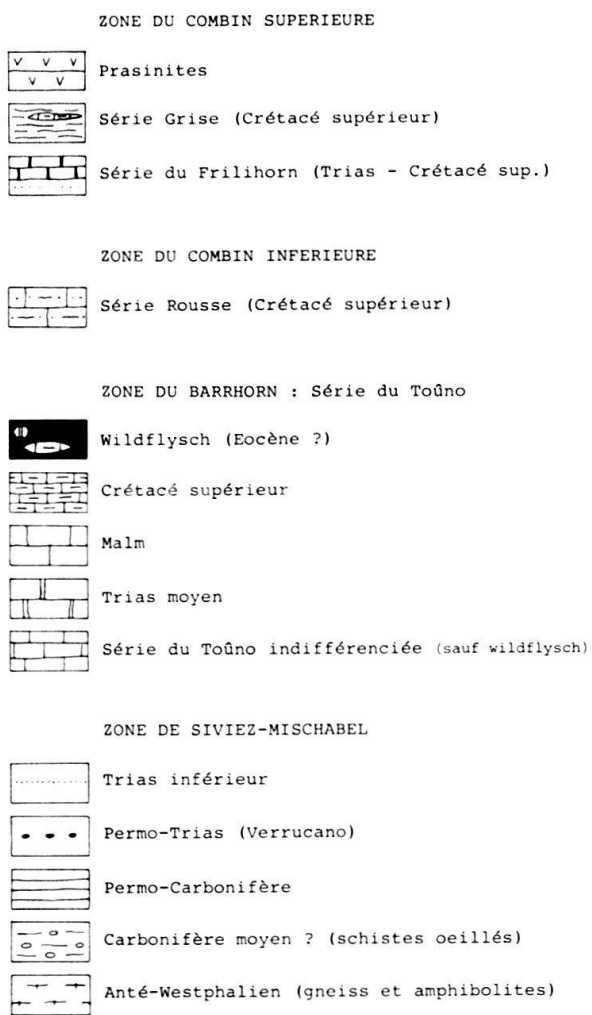


9



10

Légende et situation des coupes géologiques n° 1 à 8 ( planches 7 à 10 )

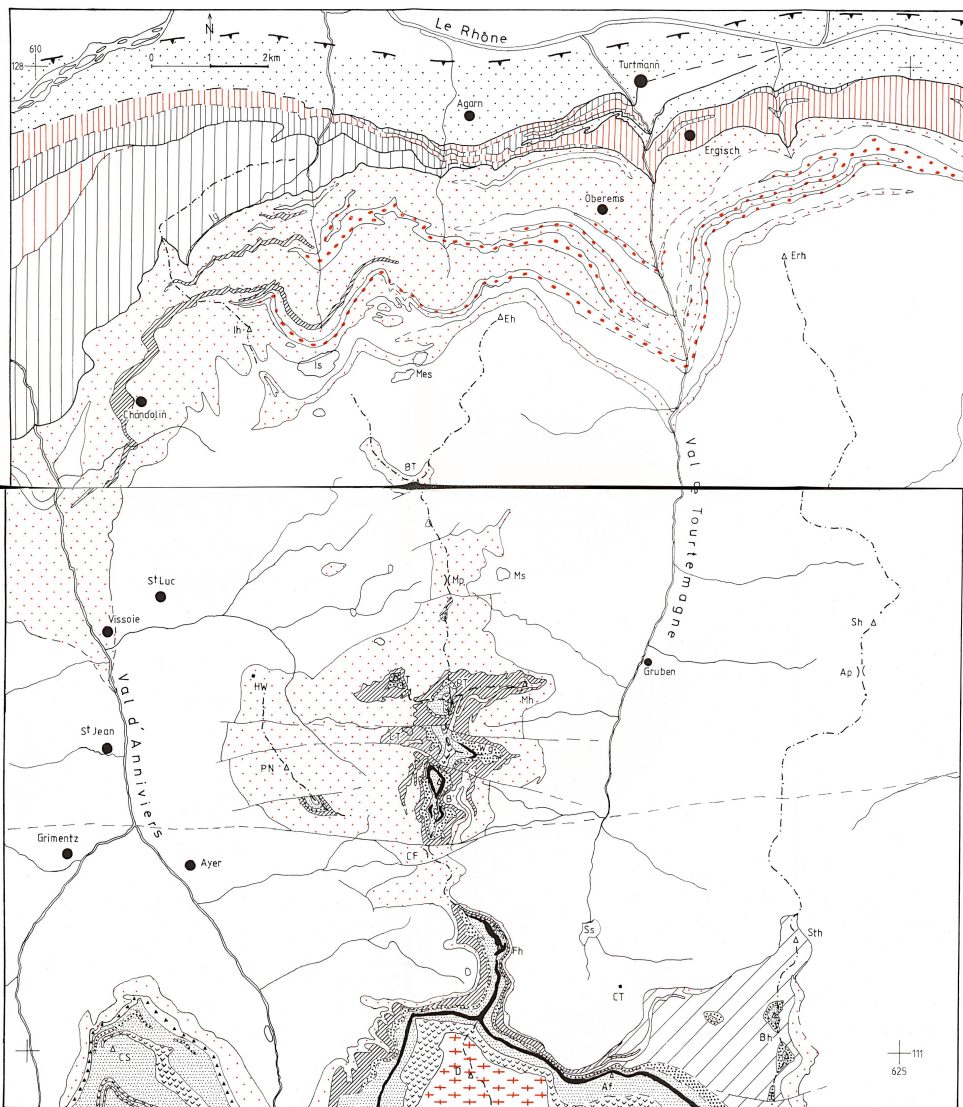


CARTE TECTONIQUE DES UNITÉS PENNIQUES ENTRE  
LE VAL D'ANNIVIERS ET LE VAL DE TOURTEMAGNE

Echelle: 1: 50'000

Par Michel Marthaler d'après les travaux et levés de :

R. Bernasconi (1979), P. Bearth (1980), P. Blanc (1967), C. Brunner (1983),  
A. Escher (1978-1983), M. Gilly (1979), F.W. Hermann (1913), R. Jackli (1950),  
J.M. Lavanchy (1983), M. Marthaler (1976-1983), S.A. Neipp (1980), C. Pilloud  
(1981), M. Sartori (1981-1983), Ph. Thélin (1983), M. Weidmann (1970-1983),  
M. Zimmermann (1955).



- Nappe de la Dent-Blanche
- ZONE DU COMBIN**
- Prasinites
- Série Grise
- Série du Frilhorn
- Série Rousse
- ZONE DU BARRHORN**
- Série du Barrhorn
- Série du Toûno
- Cicatrice: cornieules, Trias
- ZONE DE SIVIEZ-MISCHABEL**
- Séries détritiques du Permo-Carbonifère et du Permo-Trias
- Gneiss ocellés de Randa et gneiss leucocrates associés
- Vieux socle (gneiss et amphibolites)
- Ecailles des Fontis
- Ecaille de Niouc
- ZONE HOULLERE**
- Trias et écaille de Beauregard
- Permo-Carbonifère
- Zone de Sion-Courmayeur
- Chevauchement pennique frontal

Abréviations : Af Adlerflûe Ap Augsbordpass Bh Barrhorn BT Bella Tola B Boudri  
CT Cabane de Tourtemagne (C.A.S.) CF Col de Forcletta CS Corne de Sorebois  
D Diablons Eh Emshorn Erh Ergischhorn Fh Frilhorn HW Hôtel Weisshorn Ig Ilgraben  
Il Illhorn Is Illsee LT Lac du Toûno Mh Meidhorn Mg Meidpass Ms Meidsee  
Mes Meretschisee PN Pointe de Nava PT Pointe de Tourtemagne Sh Schwarzhorn  
Ss Stausee Sth Stellhorn T Toûno Wg Wyssgrat

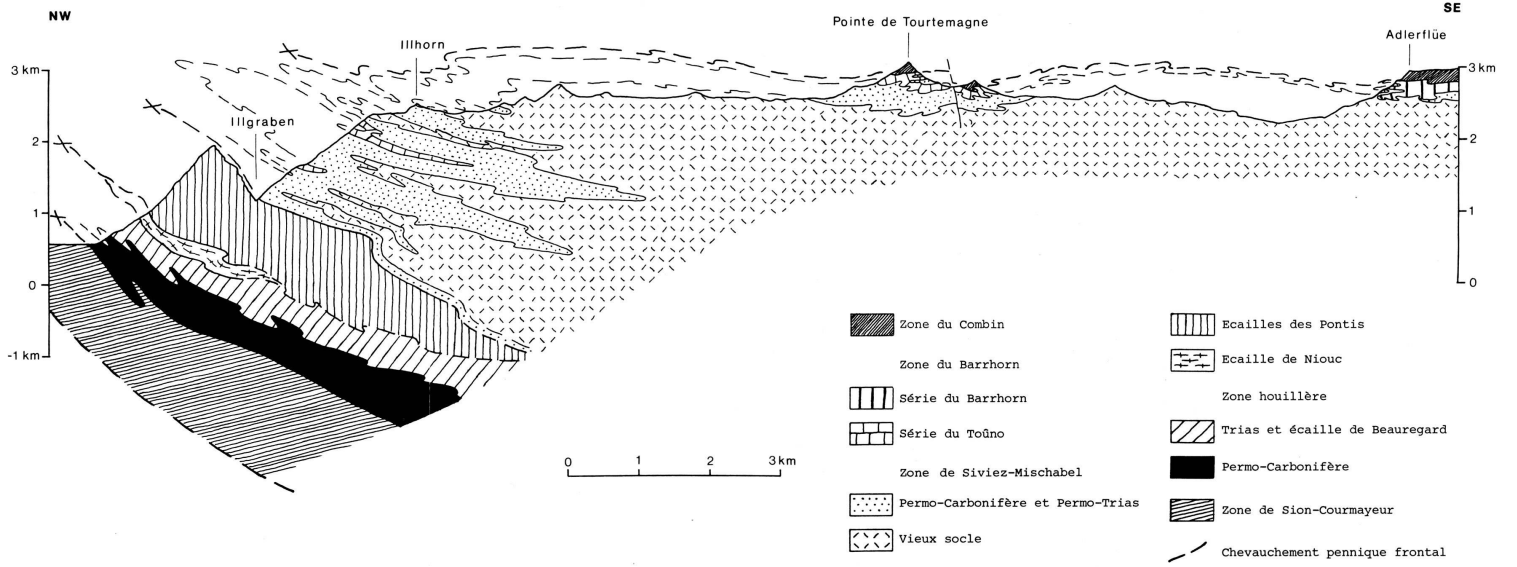


Planche 6 Coupe géologique simplifiée du Rhône à l'Adlerflüe.

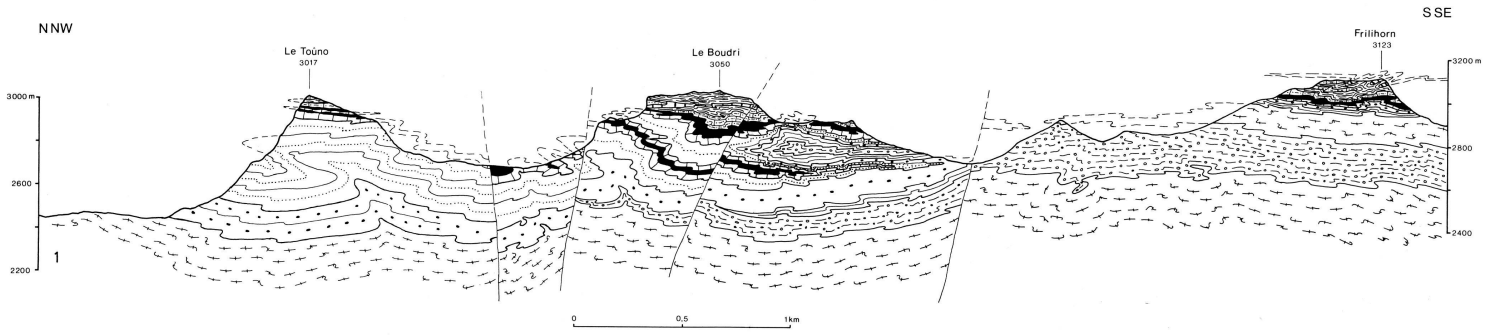


Planche 7 Coupe géologique du Toûno au Friihorn.

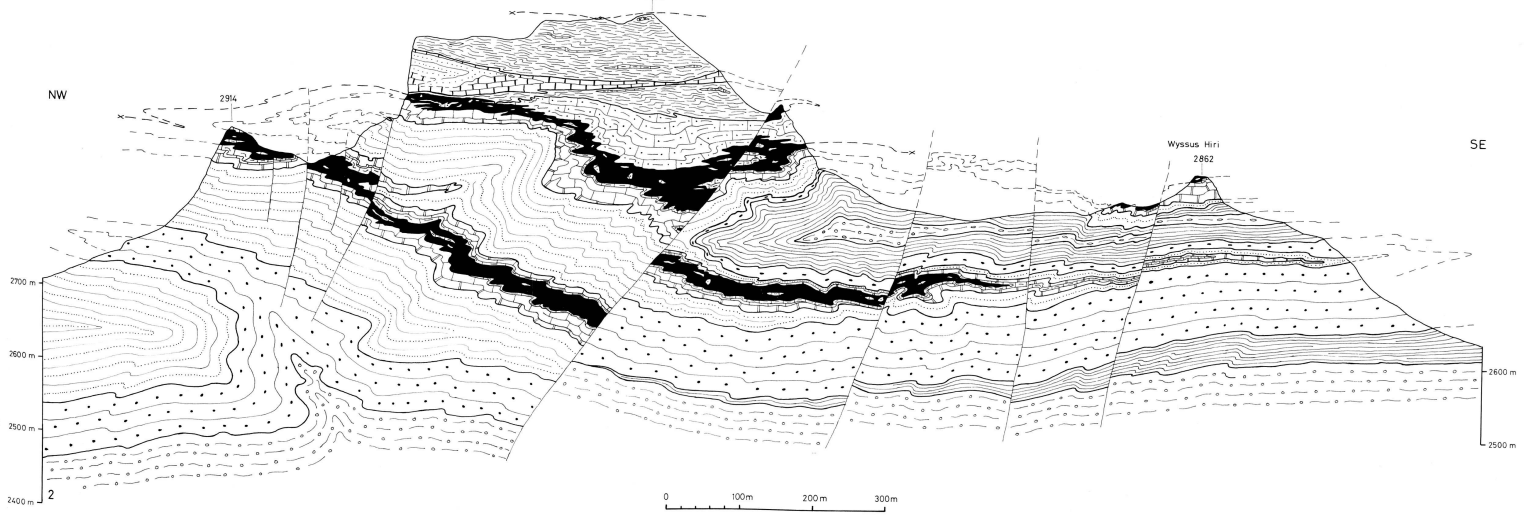


Planche 8 Coupe géologique à travers le Boudri.

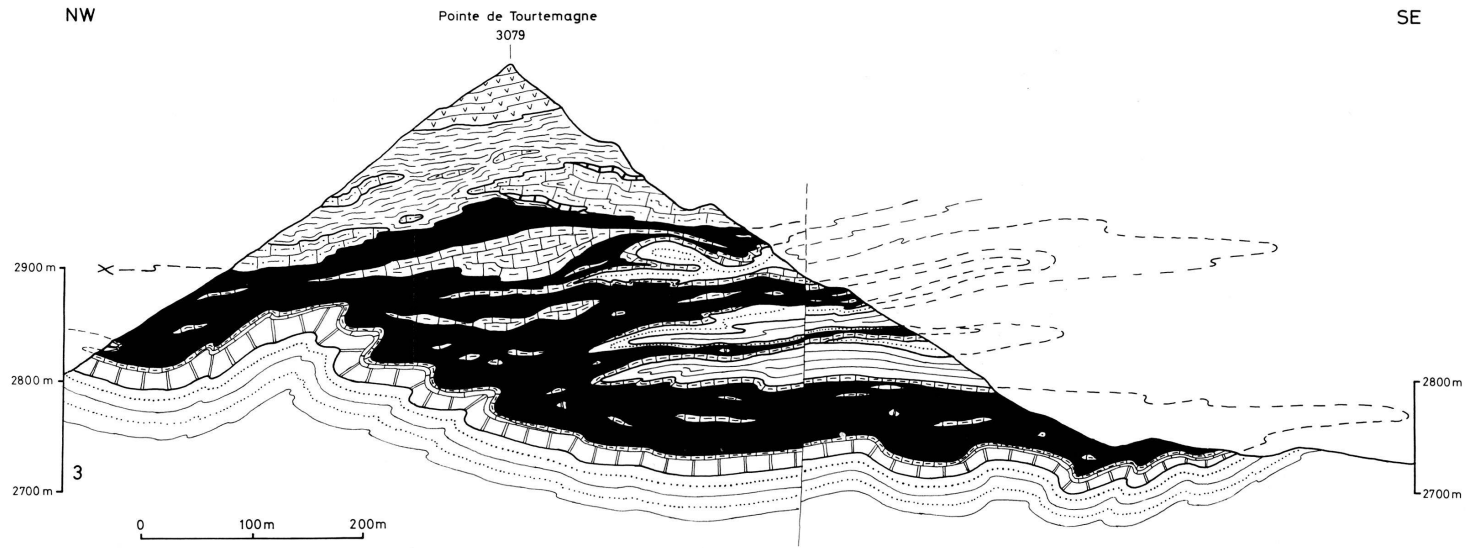


Planche 9 Coupe géologique à travers la Pointe de Tourtemagne.

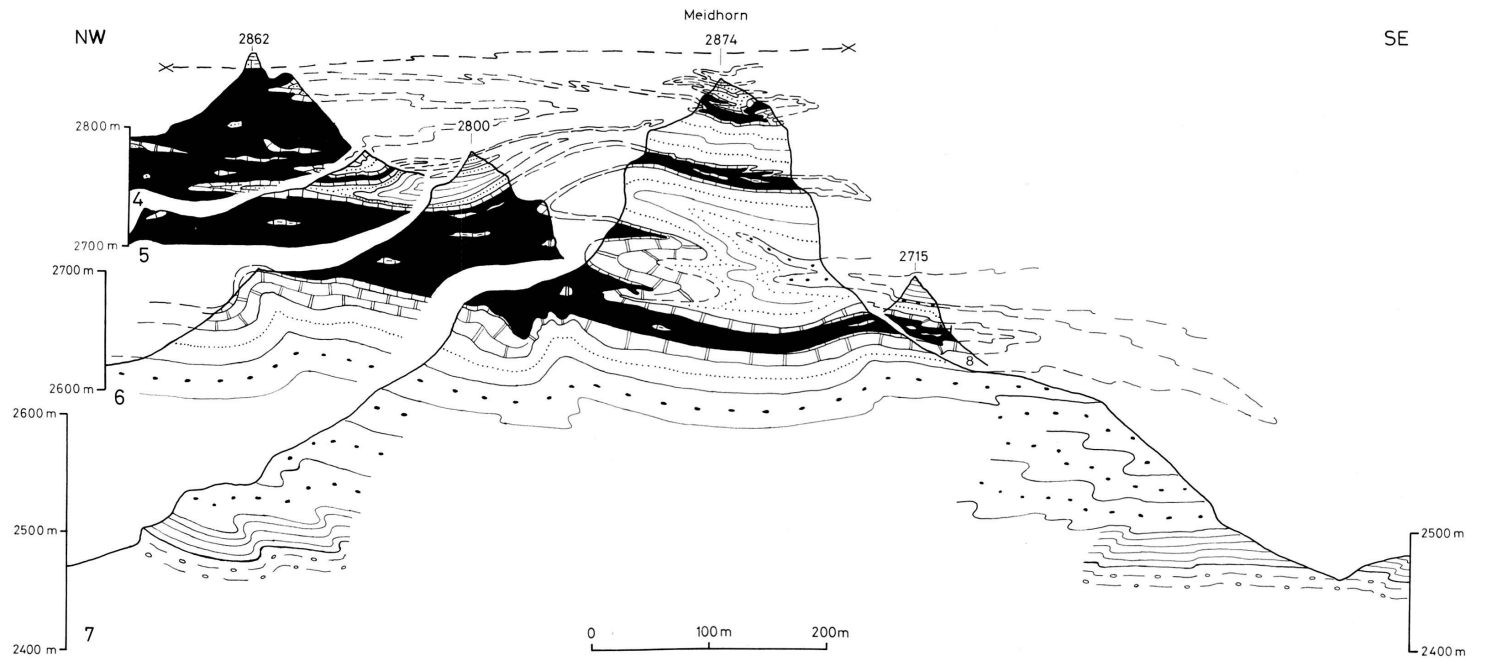


Planche 10 Coupes géologiques en série à travers la région du Meidhorn.