

Tafeln

Autor(en): **[s.n.]**

Objektyp: **Appendix**

Zeitschrift: **Eclogae Geologicae Helvetiae**

Band (Jahr): **79 (1986)**

Heft 3

PDF erstellt am: **13.09.2024**

Nutzungsbedingungen

Die ETH-Bibliothek ist Anbieterin der digitalisierten Zeitschriften. Sie besitzt keine Urheberrechte an den Inhalten der Zeitschriften. Die Rechte liegen in der Regel bei den Herausgebern.

Die auf der Plattform e-periodica veröffentlichten Dokumente stehen für nicht-kommerzielle Zwecke in Lehre und Forschung sowie für die private Nutzung frei zur Verfügung. Einzelne Dateien oder Ausdrucke aus diesem Angebot können zusammen mit diesen Nutzungsbedingungen und den korrekten Herkunftsbezeichnungen weitergegeben werden.

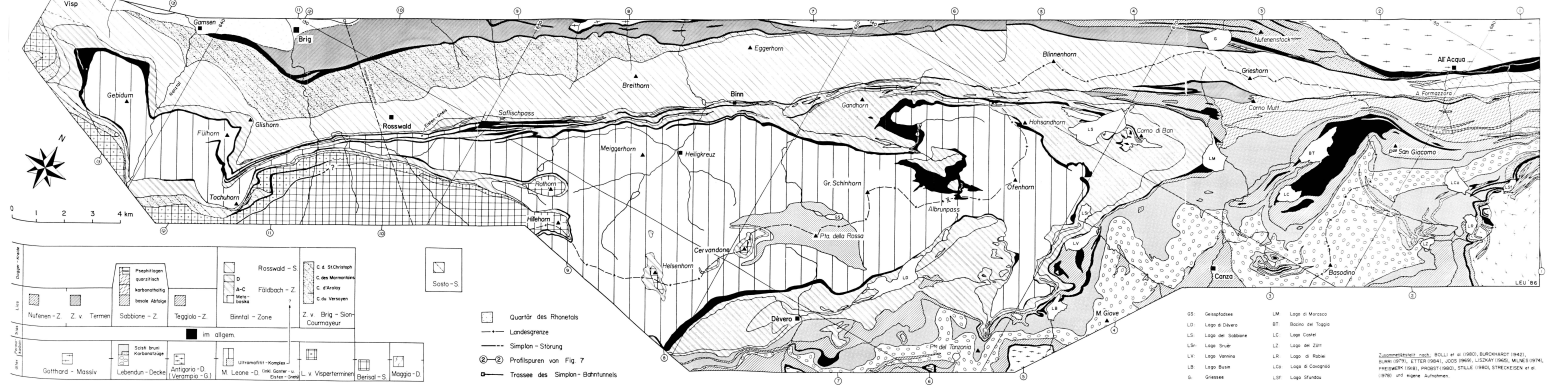
Das Veröffentlichen von Bildern in Print- und Online-Publikationen ist nur mit vorheriger Genehmigung der Rechteinhaber erlaubt. Die systematische Speicherung von Teilen des elektronischen Angebots auf anderen Servern bedarf ebenfalls des schriftlichen Einverständnisses der Rechteinhaber.

Haftungsausschluss

Alle Angaben erfolgen ohne Gewähr für Vollständigkeit oder Richtigkeit. Es wird keine Haftung übernommen für Schäden durch die Verwendung von Informationen aus diesem Online-Angebot oder durch das Fehlen von Informationen. Dies gilt auch für Inhalte Dritter, die über dieses Angebot zugänglich sind.

GEOLOGISCH-TEKTONISCHE ÜBERSICHTSKARTE DER REGION BEDRETTO - DEVERO - VISP

W. LEU: Knapenmache Sedimente im Oberem A. TAFEL 1



Legend for cross-sections:
 G3: Grattolose
 L1: Lapp 1 Ober
 L2: Lapp 2 Ober
 L3: Lapp 3 Ober
 L4: Lapp 4 Ober
 L5: Lapp 5 Ober
 G: Grasse
 L6: Lapp 6 Ober
 L7: Lapp 7 Ober
 L8: Lapp 8 Ober
 L9: Lapp 9 Ober
 L10: Lapp 10 Ober
 L11: Lapp 11 Ober
 L12: Lapp 12 Ober
 L13: Lapp 13 Ober
 L14: Lapp 14 Ober
 L15: Lapp 15 Ober
 L16: Lapp 16 Ober
 L17: Lapp 17 Ober
 L18: Lapp 18 Ober
 L19: Lapp 19 Ober
 L20: Lapp 20 Ober

Geological Institute of the University of Zurich
 Drawing by: E. L. F. (1941), G. L. (1941), G. L. (1941)
 Published in: W. LEU, 1941, Geologische Karte der Region Bedretto-Devero-Visp, 1:50,000, Geol. Mitt. 70, 1-180
 1941, 247 pp., 21 plates

STRUKTURKARTE DER REGION BEDRETTO - DÉVERO - VISP

