

# **Inversion alpine du graben Permo-Carbonifère de Salvan-Dorénaz et sa relation avec le chevauchement de la nappe de Morcles sus-jacente = Alpine inversion of the Permo-Carboniferous Salvan Dorénaz Graben and its relation with the overlying Morcles nappe**

Autor(en): **Badertscher, Nicolas / Burkhard, Martin**

Objektyp: **Corrections**

Zeitschrift: **Eclogae Geologicae Helvetiae**

Band (Jahr): **91 (1998)**

Heft 3

PDF erstellt am: **15.09.2024**

## **Nutzungsbedingungen**

Die ETH-Bibliothek ist Anbieterin der digitalisierten Zeitschriften. Sie besitzt keine Urheberrechte an den Inhalten der Zeitschriften. Die Rechte liegen in der Regel bei den Herausgebern. Die auf der Plattform e-periodica veröffentlichten Dokumente stehen für nicht-kommerzielle Zwecke in Lehre und Forschung sowie für die private Nutzung frei zur Verfügung. Einzelne Dateien oder Ausdrucke aus diesem Angebot können zusammen mit diesen Nutzungsbedingungen und den korrekten Herkunftsbezeichnungen weitergegeben werden. Das Veröffentlichen von Bildern in Print- und Online-Publikationen ist nur mit vorheriger Genehmigung der Rechteinhaber erlaubt. Die systematische Speicherung von Teilen des elektronischen Angebots auf anderen Servern bedarf ebenfalls des schriftlichen Einverständnisses der Rechteinhaber.

## **Haftungsausschluss**

Alle Angaben erfolgen ohne Gewähr für Vollständigkeit oder Richtigkeit. Es wird keine Haftung übernommen für Schäden durch die Verwendung von Informationen aus diesem Online-Angebot oder durch das Fehlen von Informationen. Dies gilt auch für Inhalte Dritter, die über dieses Angebot zugänglich sind.

## ERRATUM

## Inversion alpine du graben Permo-Carbonifère de Salvan-Dorénaz et sa relation avec le chevauchement de la nappe de Morcles sus-jacente

## Alpine inversion of the Permo-Carboniferous Salvan-Dorénaz Graben and its relation with the overlying Morcles nappe

NICOLAS BADERTSCHER &amp; MARTIN BURKHARD

Les figures 8, 9 et 10 de l'article «Inversion alpine du graben Permo-Carbonifère de Salvan-Dorénaz et sa relation avec le chevauchement de la Nappe de Morcles sus-jacente» paru dans le Volume 91/3 (1998), pp. 359–373 des *Eclogae geologicae Helvetiae* n'ont pas été imprimées correctement. Cette page tient lieu d'erratum.

The figures 8, 9 and 10 of the article “Alpine inversion of the Permo-Carboniferous Salvan-Dorénaz Graben and its relation with the overlying Morcles nappe” published in Volume 91/3 (1998), pp. 359–373 in the *Eclogae geologicae Helvetiae* were misprinted. This page is considered as the erratum.

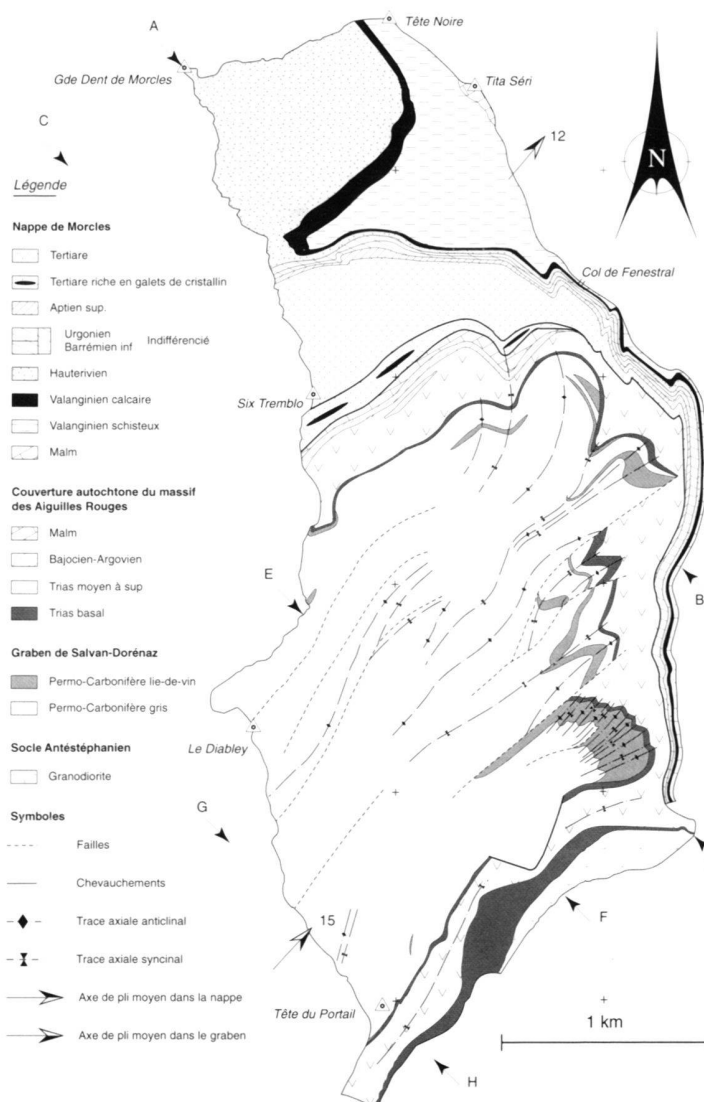


Fig. 8. Carte tectonique simplifiée de la région étudiée. Le Barrémien inférieur et l'Urgonien de la nappe de Morcles sont groupés car, en direction des racines, ils deviennent indifférenciables. Le Bajocien, le Callovien et l'Argovien ont été groupés puisqu'ils présentent le même agencement structural. Les lettres A, B, C, D, E, F, G et H accompagnées de flèches correspondent aux extrémités des coupes A-B, C-D, E-F et G-H de la figure 9. L'orientation exacte de ces coupes est donnée par la direction des flèches, la localisation exacte des extrémités des coupes étant donnée par la pointe des flèches.

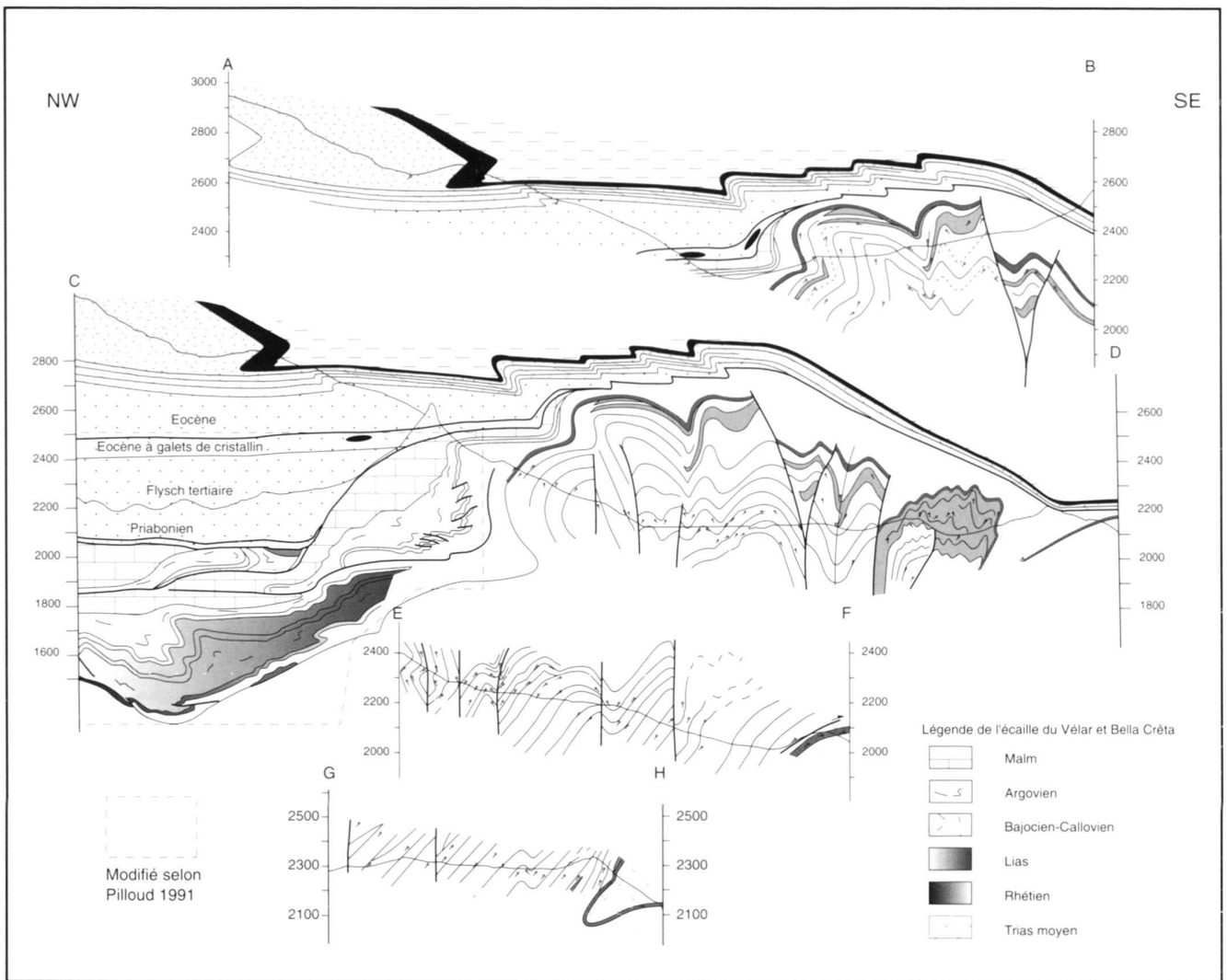


Fig. 9. Profils tectoniques (projection axiale) SE-NW dont la localisation est donnée sur la figure 8. Le Callovien et le Bajocien sont séparés de l'Argovien au vu de la disharmonie de structure qui existe entre ces deux ensembles dans l'écaïlle du Vêlar. La légende est identique à la figure 8, exceptée pour les écaïlles para-autochtones.

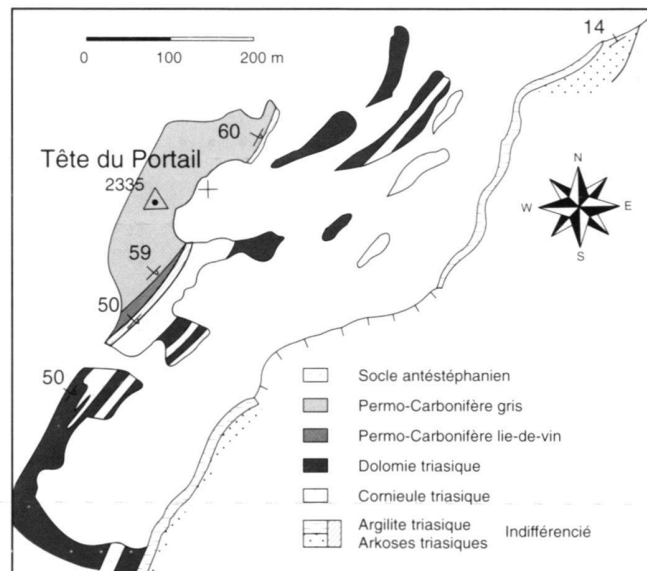


Fig. 10. Carte géologique de la région Tête du Portail-Portail de Fully. Le cœur du synclinal est constitué de dolomies et cornieules. Les limites entre ces dernières sont quelque peu arbitraires puisque les dolomies peuvent être transformées en cornieules suite à une intense fracturation.