

Penninic cover nappes in the Prättigau half-window (Eastern Switzerland) : structure and tectonic evolution

Autor(en): **Weh, Markus / Froitzheim, Nikolaus**

Objektyp: **Corrections**

Zeitschrift: **Eclogae Geologicae Helvetiae**

Band (Jahr): **94 (2001)**

Heft 3

PDF erstellt am: **08.08.2024**

Nutzungsbedingungen

Die ETH-Bibliothek ist Anbieterin der digitalisierten Zeitschriften. Sie besitzt keine Urheberrechte an den Inhalten der Zeitschriften. Die Rechte liegen in der Regel bei den Herausgebern.

Die auf der Plattform e-periodica veröffentlichten Dokumente stehen für nicht-kommerzielle Zwecke in Lehre und Forschung sowie für die private Nutzung frei zur Verfügung. Einzelne Dateien oder Ausdrucke aus diesem Angebot können zusammen mit diesen Nutzungsbedingungen und den korrekten Herkunftsbezeichnungen weitergegeben werden.

Das Veröffentlichen von Bildern in Print- und Online-Publikationen ist nur mit vorheriger Genehmigung der Rechteinhaber erlaubt. Die systematische Speicherung von Teilen des elektronischen Angebots auf anderen Servern bedarf ebenfalls des schriftlichen Einverständnisses der Rechteinhaber.

Haftungsausschluss

Alle Angaben erfolgen ohne Gewähr für Vollständigkeit oder Richtigkeit. Es wird keine Haftung übernommen für Schäden durch die Verwendung von Informationen aus diesem Online-Angebot oder durch das Fehlen von Informationen. Dies gilt auch für Inhalte Dritter, die über dieses Angebot zugänglich sind.

Erratum

Penninic cover nappes in the Prättigau half-window (Eastern Switzerland): Structure and tectonic evolution

MARKUS WEH^{1,2} & NIKOLAUS FROITZHEIM^{1,3}

The figures 2, 3 and 4 of the article “Penninic cover nappes in the Prättigau half-window (Eastern Switzerland): Structure and tectonic evolution” published in Volume 94/2 (2001), pp. 237–152 in the *Eclogae geologicae Helvetiae* were misprinted. These pages are considered as the erratum.

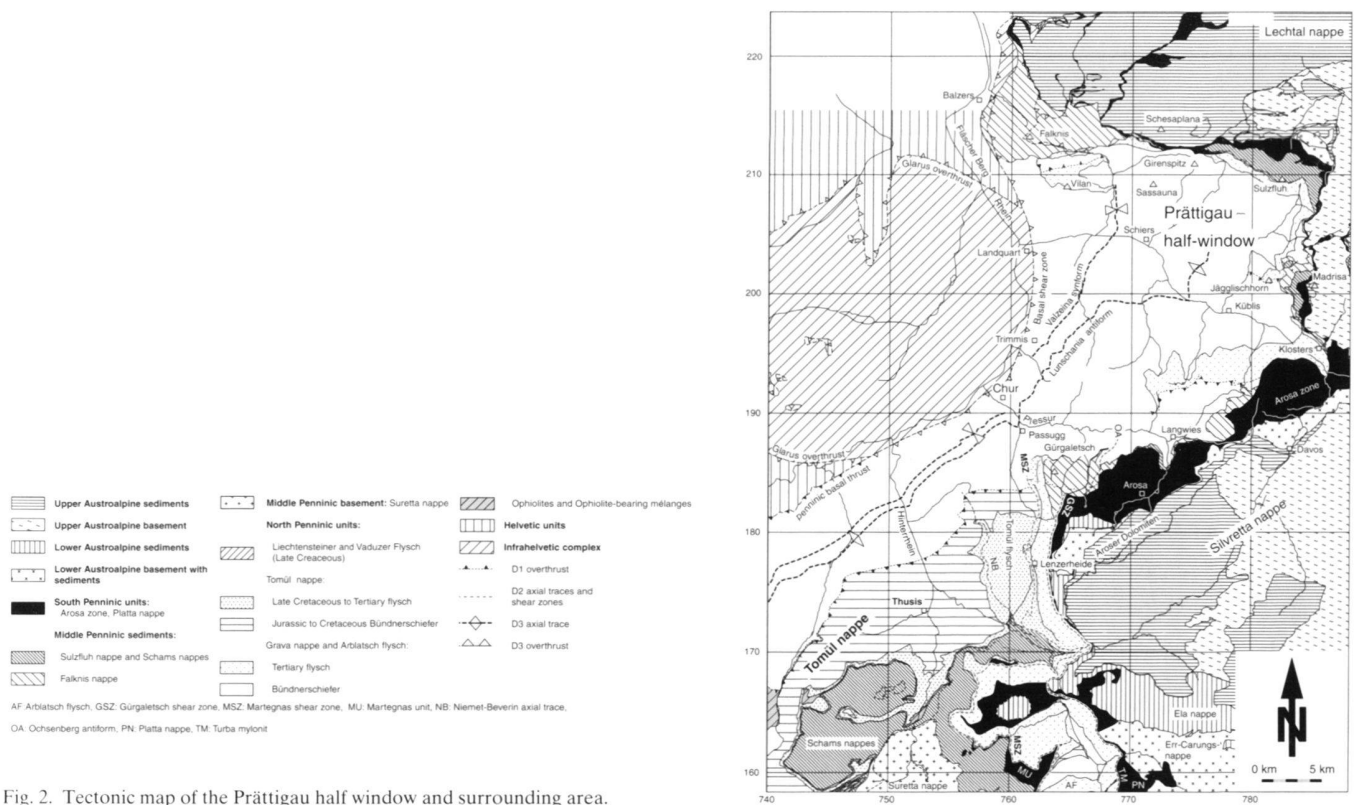


Fig. 2. Tectonic map of the Prättigau half window and surrounding area.

¹ Geologisch-Paläontologisches Institut, Universität Basel, Bernoulli-Straße 32, CH-4056 Basel, Switzerland

² Marti Tunnelbau AG, Freiburgstrasse 133, CH-3000 Bern 5, Switzerland

³ Geologisches Institut der Universität Bonn, Nussallee 8, D-53115 Bonn, Germany. E-mail: niko.froitzheim@uni-bonn.de

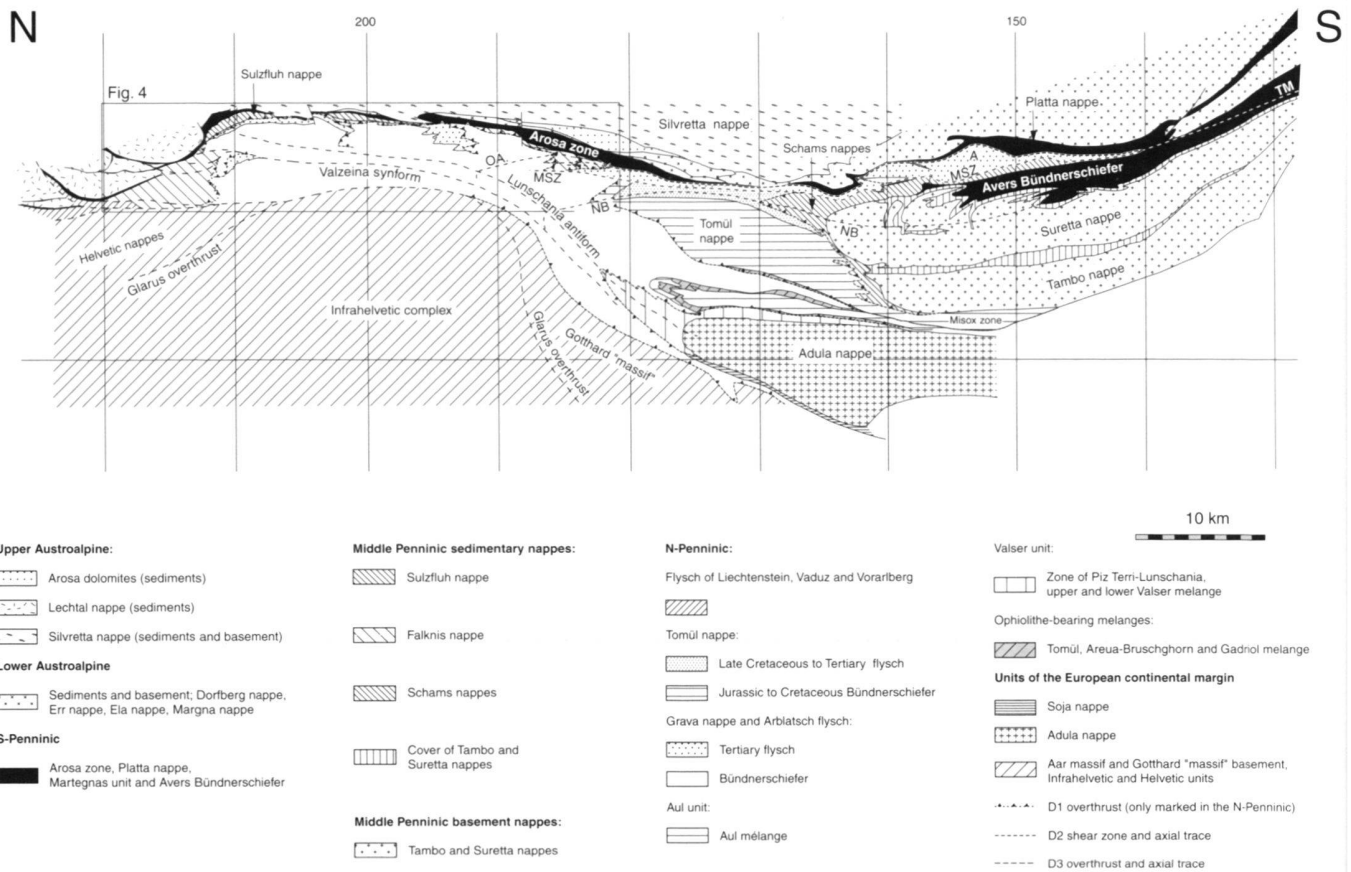


Fig. 3. N-S cross section through eastern Swiss Alps (after Schmid et al., 1996, modified according to results of this study).

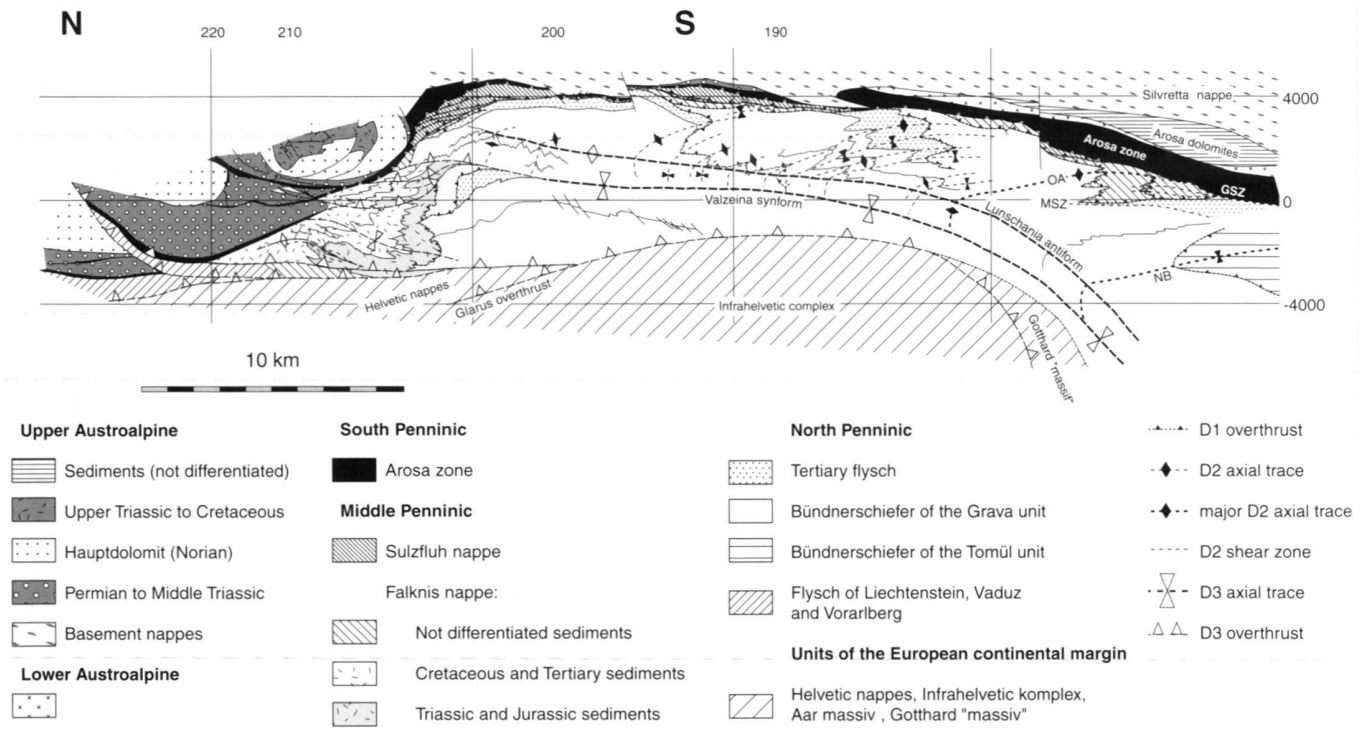


Fig. 4. N-S cross-section of the Prättigau half window.