

[Impressum]

Objektyp: **Group**

Zeitschrift: **L'écran illustré : hebdomadaire paraissant tous les jeudis à Lausanne et Genève**

Band (Jahr): **1 (1924)**

Heft 12

PDF erstellt am: **13.07.2024**

Nutzungsbedingungen

Die ETH-Bibliothek ist Anbieterin der digitalisierten Zeitschriften. Sie besitzt keine Urheberrechte an den Inhalten der Zeitschriften. Die Rechte liegen in der Regel bei den Herausgebern.

Die auf der Plattform e-periodica veröffentlichten Dokumente stehen für nicht-kommerzielle Zwecke in Lehre und Forschung sowie für die private Nutzung frei zur Verfügung. Einzelne Dateien oder Ausdrucke aus diesem Angebot können zusammen mit diesen Nutzungsbedingungen und den korrekten Herkunftsbezeichnungen weitergegeben werden.

Das Veröffentlichen von Bildern in Print- und Online-Publikationen ist nur mit vorheriger Genehmigung der Rechteinhaber erlaubt. Die systematische Speicherung von Teilen des elektronischen Angebots auf anderen Servern bedarf ebenfalls des schriftlichen Einverständnisses der Rechteinhaber.

Haftungsausschluss

Alle Angaben erfolgen ohne Gewähr für Vollständigkeit oder Richtigkeit. Es wird keine Haftung übernommen für Schäden durch die Verwendung von Informationen aus diesem Online-Angebot oder durch das Fehlen von Informationen. Dies gilt auch für Inhalte Dritter, die über dieses Angebot zugänglich sind.

Ein Dienst der *ETH-Bibliothek*
ETH Zürich, Rämistrasse 101, 8092 Zürich, Schweiz, www.library.ethz.ch

<http://www.e-periodica.ch>



L'ÉCRAN ILLUSTRÉ

Hebdomadaire paraissant tous les Jeudis à Lausanne et Genève

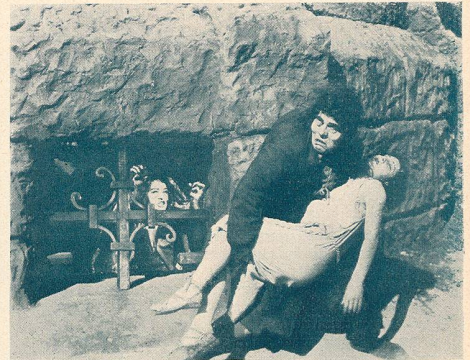
Directeur : L. FRANÇON, fondateur

ADMINISTRATION et RÉGIE DES ANNONCES : 5, Rue de Genève, 5, LAUSANNE — Téléphone 82.77
ABONNEMENT : Suisse, 8 fr. par an; 6 mois, 4 fr. 50 :: Etranger, 13 fr. :: Chèque postal N° II. 1028
RÉDACTION : L. FRANÇON, 22, Av. Bergières, LAUSANNE :: Téléphone 35.13

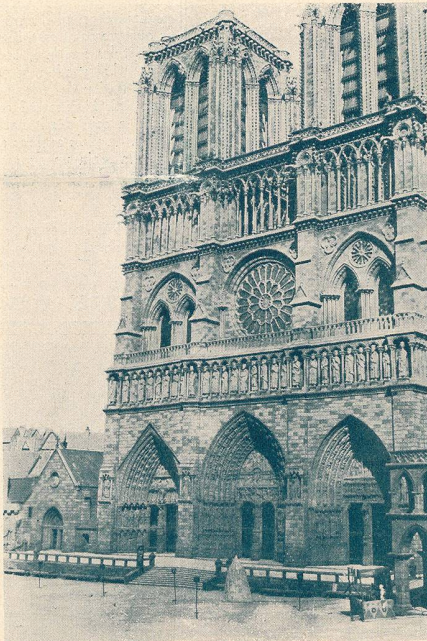
NOTRE-DAME DE PARIS d'après VICTOR HUGO



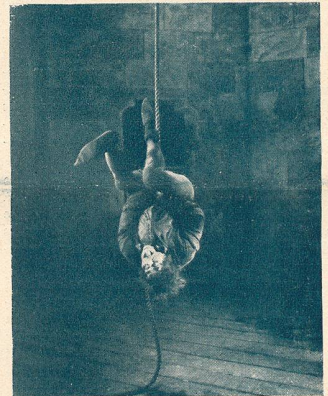
QUASIMODO (Lon Chaney)



LA ESMERALDA (Patsy Ruth Miller)



NOTRE-DAME DE PARIS



Notre-Dame de Paris

d'après l'œuvre célèbre de Victor HUGO
interprétée par :

- LON CHANEY Quasimodo
- PATSY RUTH MILLER La Esmeralda
- ERNEST TORRENCE Clopin Trouillefou
- BRANDON HURST Claude Frolo

En ce jour de l'an 1842, la fête des Fous battait son plein devant Notre-Dame de Paris, sur la place de Grève. Ce jour-là le roi permettait toutes les réjouissances, aussi les pauvres gens voulaient-ils profiter de tous les spectacles que leur offraient les bateleurs et les truands à qui rues et places appartenaient en quelque sorte, à l'occasion de la fête. Une bohémienne, La Esmeralda (Patsy Ruth Miller) qui dansait avec sa chèvre, attirait tous les regards par sa beauté. Chacun s'empressait d'aller l'admirer. De loin, Clopin-Trouillefou (Ernest Torrence) le roi des Truands, le maître incontesté de la Cour des Miracles, veillait sur elle. Véritablement un vent de folie semblait souffler sur Paris, les hommes poussaient des cris qui retentissaient sauvagement dans les airs et les femmes qui se trouvaient mêlées à la multitude vocifé-



raient à leur tour en se désignant un être à face simiesque, Quasimodo (Lon Chaney) le sonneur de la Cathédrale qui, au mépris du vertige, descendait d'une des hautes tours, en se cramponnant aux saillies de l'architecture. Quasimodo venait de sonner les cloches et voulait assister de près à la fête. Il voulait surtout admirer Esmeralda pour laquelle il éprouvait une admiration enthousiaste. A chaque instant il manquait de perdre l'équilibre, se balançait dans le vide, se retenant seulement d'une main, puis il reprenait sa descente sans se soucier des clameurs de la foule.

Enfin, il prit pied sur le parvis, à la grande joie des badauds qui l'acclamèrent. Il fut aus-

**DEVINEZ !
DEVINEZ !
DEVINEZ !**
Lire en sixième page les conditions de notre
CONCOURS