

[Impressum]

Objektyp: **Group**

Zeitschrift: **L'écran illustré : hebdomadaire paraissant tous les jeudis à Lausanne et Genève**

Band (Jahr): **1 (1924)**

Heft 14

PDF erstellt am: **30.06.2024**

Nutzungsbedingungen

Die ETH-Bibliothek ist Anbieterin der digitalisierten Zeitschriften. Sie besitzt keine Urheberrechte an den Inhalten der Zeitschriften. Die Rechte liegen in der Regel bei den Herausgebern.

Die auf der Plattform e-periodica veröffentlichten Dokumente stehen für nicht-kommerzielle Zwecke in Lehre und Forschung sowie für die private Nutzung frei zur Verfügung. Einzelne Dateien oder Ausdrucke aus diesem Angebot können zusammen mit diesen Nutzungsbedingungen und den korrekten Herkunftsbezeichnungen weitergegeben werden.

Das Veröffentlichen von Bildern in Print- und Online-Publikationen ist nur mit vorheriger Genehmigung der Rechteinhaber erlaubt. Die systematische Speicherung von Teilen des elektronischen Angebots auf anderen Servern bedarf ebenfalls des schriftlichen Einverständnisses der Rechteinhaber.

Haftungsausschluss

Alle Angaben erfolgen ohne Gewähr für Vollständigkeit oder Richtigkeit. Es wird keine Haftung übernommen für Schäden durch die Verwendung von Informationen aus diesem Online-Angebot oder durch das Fehlen von Informationen. Dies gilt auch für Inhalte Dritter, die über dieses Angebot zugänglich sind.

Ein Dienst der *ETH-Bibliothek*
ETH Zürich, Rämistrasse 101, 8092 Zürich, Schweiz, www.library.ethz.ch

<http://www.e-periodica.ch>



L'ÉCRAN

ILLUSTRÉ

Hebdomadaire paraissant tous les Jeudis à Lausanne et Genève

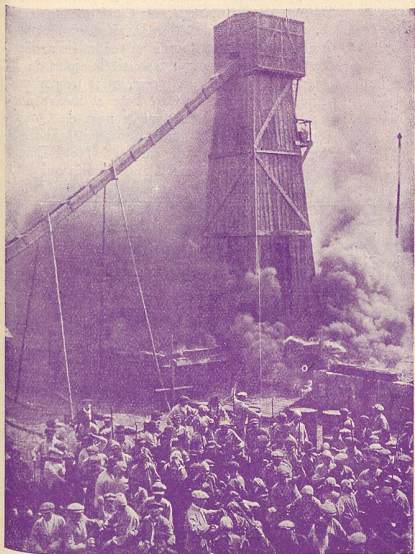
Directeur : L. FRANÇON, fondateur

ADMINISTRATION et RÉGIE DES ANNONCES : 5, Rue de Genève, 5, LAUSANNE — Téléphone 82.77
 ABONNEMENT : Suisse, 8 fr. par an ; 6 mois, 4 fr. 50 :: Etranger, 13 fr. :: Chèque postal N° II. 1028
 RÉDACTION : L. FRANÇON, 22, Av. Bergières, LAUSANNE :: Téléphone 35.13

La Terre promise avec Raquel Meller



Raquel Meller



LA TERRE PROMISE

Réalisation de HENRY ROUSSELL

avec Raquel Meller dans le rôle de LIA
 André Roanne > André D'ORLINSKY
 Pierre Blanchard > DAVID.

Dans un petit village de Pologne, vit une malheureuse population juive ; le rebbe (rabbin, chef de communauté) Samuel essaie de soulager ses pauvres coréligionnaires, mais n'y parvient guère. Il a deux filles : Lia, très bonne, très intelligente, Esther, méchante et sournoise ; il a aussi un fils adoptif : David.

Le pays est opprimé par un puissant seigneur chrétien : le comte d'Orlinsky, lequel possède un fils : Serge.

Le comte, à peu près ruiné par une vie de luxe, veut employer la force pour faire rentrer ses impôts. Afin de venger ses amis ainsi acculés à une plus grande misère, le rebbe somme le comte de lui payer une vieille dette ; comme le débiteur ne peut le régler, Samuel exige de toucher un tant pour cent sur tout ce que d'Orlinsky encaissera désormais. A la suite de ces événements, une haine farouche couve entre les deux hommes. Les enfants se soucient peu de cette ri-

valité, et quand, un jour, par hasard, Lia et Serge se rencontrent en habits de fête pendant une cérémonie, ils sont légèrement troublés par un sentiment qu'ils n'avaient pas encore éprouvé. Quelque temps après, le frère du rebbe : le banquier Moïse Sigulim, revient au village, voir sa famille ; il est parti depuis de longues années et a fait fortune à Londres. La situation modeste qu'occupent ses nièces l'attendrit ; il les emmène en Angleterre avec l'intention de leur donner une éducation moderne.

Dix ans plus tard, le rebbe veut reprendre ses filles et Lia, comprenant qu'elle peut maintenant

faire beaucoup de bien au village, revient avec joie ; Estelle la suit à contre-cœur.

La haine est à son comble entre juifs et chrétiens. D'Orlinsky a découvert d'importants gisements de pétrole dans des terrains lui appartenant.

Un jour, pour venger une offense du comte, les pauvres gens du village essaient d'incendier les puits de celui-ci.

Lia veut calmer la foule déchaînée, mais n'y

Lire en deuxième page les conditions de notre
CONCOURS