

[Impressum]

Objektyp: **Group**

Zeitschrift: **L'écran illustré : hebdomadaire paraissant tous les jeudis à Lausanne et Genève**

Band (Jahr): **2 (1925)**

Heft 33

PDF erstellt am: **16.08.2024**

Nutzungsbedingungen

Die ETH-Bibliothek ist Anbieterin der digitalisierten Zeitschriften. Sie besitzt keine Urheberrechte an den Inhalten der Zeitschriften. Die Rechte liegen in der Regel bei den Herausgebern.

Die auf der Plattform e-periodica veröffentlichten Dokumente stehen für nicht-kommerzielle Zwecke in Lehre und Forschung sowie für die private Nutzung frei zur Verfügung. Einzelne Dateien oder Ausdrucke aus diesem Angebot können zusammen mit diesen Nutzungsbedingungen und den korrekten Herkunftsbezeichnungen weitergegeben werden.

Das Veröffentlichen von Bildern in Print- und Online-Publikationen ist nur mit vorheriger Genehmigung der Rechteinhaber erlaubt. Die systematische Speicherung von Teilen des elektronischen Angebots auf anderen Servern bedarf ebenfalls des schriftlichen Einverständnisses der Rechteinhaber.

Haftungsausschluss

Alle Angaben erfolgen ohne Gewähr für Vollständigkeit oder Richtigkeit. Es wird keine Haftung übernommen für Schäden durch die Verwendung von Informationen aus diesem Online-Angebot oder durch das Fehlen von Informationen. Dies gilt auch für Inhalte Dritter, die über dieses Angebot zugänglich sind.

Ein Dienst der *ETH-Bibliothek*
ETH Zürich, Rämistrasse 101, 8092 Zürich, Schweiz, www.library.ethz.ch

<http://www.e-periodica.ch>



L'ÉCRAN ILLUSTRÉ

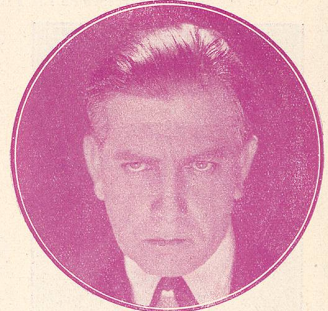
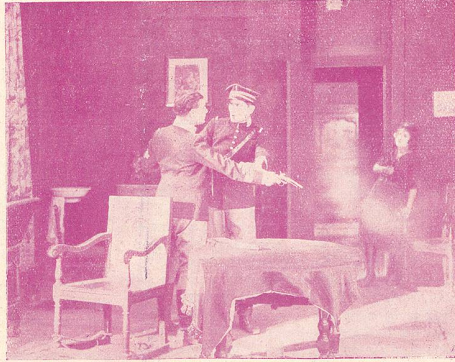
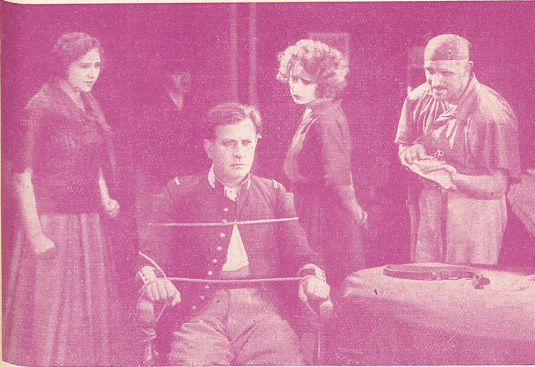


Hebdomadaire paraissant tous les Jeudis à Lausanne et Genève

Directeur : L. FRANÇON, fondateur

ADMINISTRATION et RÉGIE DES ANNONCES : Avenue de Beaulieu, 11, LAUSANNE — Téléph. 82.77
ABONNEMENT : Suisse, 8 fr. par an ; 6 mois, 4 fr. 50 :: Etranger, 13 fr. :: Chèque postal N° 11. 1028
RÉDACTION : L. FRANÇON, 22, Av. Bergières, LAUSANNE :: Téléphone 35.13

LA NUIT DE LA REVANCHE avec Léon Mathot au Royal-Biograph à Lausanne



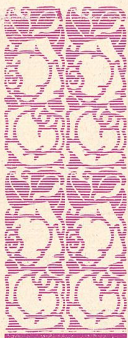
LÉON MATHOT
qui interprète le rôle principal dans
La Nuit de la Revanche.



BETTY COMPSON au Cinéma Palace dans L'École des Maris.



Voulez-vous être bien renseignés sur ce qui se passe dans tous les Cinémas de Lausanne, et garder un souvenir des Films qui vous ont plu, ainsi qu'une riche Collection de Portraits d'artistes célèbres dans leurs principaux rôles, **achetez** tous les Jeudis L'ÉCRAN ILLUSTRÉ, le plus vivant, le mieux illustré et le meilleur marché des journaux cinématographiques. — En vente dans tous les Cinémas et chez tous les Marchands de Journaux.



L'INACCESSIBLE

Récit imagé de la dernière et tragique Expédition au
MONT EVEREST

sera donné au **MODERN-CINÉMA** à Lausanne
du 30 Octobre au 5 Novembre.

La chaîne de l'Himalaya :: Les Yacks du Thibet
Mœurs et Coutumes des Thibétains.

Le plus beau film documentaire pris à 8604 m. d'altitude.



CE FILM EST EN LOCATION chez
MODERN FILM, Rue de Rive, 4, GENÈVE

180
Portraits
d'Artistes
pour
1 fr. 50
S'adresser à
l'Administration
de L'ÉCRAN
11, Avenue de
Beaulieu,
LAUSANNE

