

[Impressum]

Objektyp: **Group**

Zeitschrift: **L'écran illustré : hebdomadaire paraissant tous les jeudis à Lausanne et Genève**

Band (Jahr): **2 (1925)**

Heft 12

PDF erstellt am: **16.08.2024**

Nutzungsbedingungen

Die ETH-Bibliothek ist Anbieterin der digitalisierten Zeitschriften. Sie besitzt keine Urheberrechte an den Inhalten der Zeitschriften. Die Rechte liegen in der Regel bei den Herausgebern.

Die auf der Plattform e-periodica veröffentlichten Dokumente stehen für nicht-kommerzielle Zwecke in Lehre und Forschung sowie für die private Nutzung frei zur Verfügung. Einzelne Dateien oder Ausdrucke aus diesem Angebot können zusammen mit diesen Nutzungsbedingungen und den korrekten Herkunftsbezeichnungen weitergegeben werden.

Das Veröffentlichen von Bildern in Print- und Online-Publikationen ist nur mit vorheriger Genehmigung der Rechteinhaber erlaubt. Die systematische Speicherung von Teilen des elektronischen Angebots auf anderen Servern bedarf ebenfalls des schriftlichen Einverständnisses der Rechteinhaber.

Haftungsausschluss

Alle Angaben erfolgen ohne Gewähr für Vollständigkeit oder Richtigkeit. Es wird keine Haftung übernommen für Schäden durch die Verwendung von Informationen aus diesem Online-Angebot oder durch das Fehlen von Informationen. Dies gilt auch für Inhalte Dritter, die über dieses Angebot zugänglich sind.

Ein Dienst der *ETH-Bibliothek*
ETH Zürich, Rämistrasse 101, 8092 Zürich, Schweiz, www.library.ethz.ch

<http://www.e-periodica.ch>



L'ÉCRAN ILLUSTRÉ

Hebdomadaire paraissant tous les Jedis à Lausanne et Genève

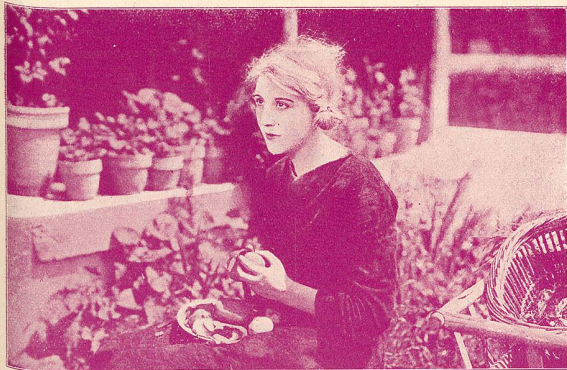
Directeur : L. FRANÇON, fondateur

ADMINISTRATION et RÉGIE DES ANNONCES : 11, Avenue de Beaulieu, 11, LAUSANNE — Téléph. 82.77
 ABONNEMENT : Suisse, 8 fr. par an; 6 mois, 4 fr. 50 :: Etranger, 13 fr. :: Chèque postal N° 11.1028
 RÉDACTION : L. FRANÇON, 22, Av. Bergières, LAUSANNE :: Téléphone 35.13

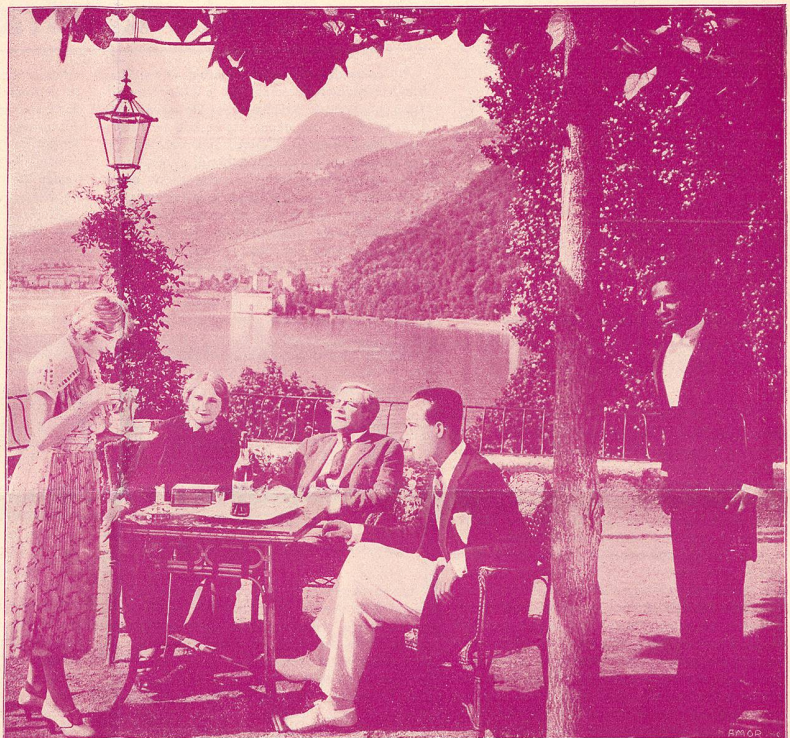
LA PRINCESSE LULU

qui a été tourné sur les bords du lac Léman, à MONTREUX et dans les environs.

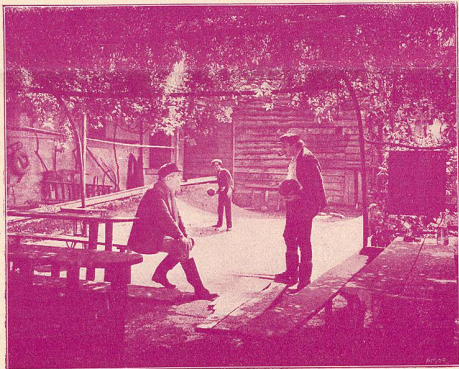
(Voir les détails et le scénario en 2^{me} page.)



Mlle Lucienne LEGRAND dans une scène du film La Princesse Lulu.



Une scène du film La Princesse Lulu sur la terrasse de l'Hôtel Byron à Villeneuve.



Une scène du film La Princesse Lulu.

Mlle Lucienne
LEGRAND

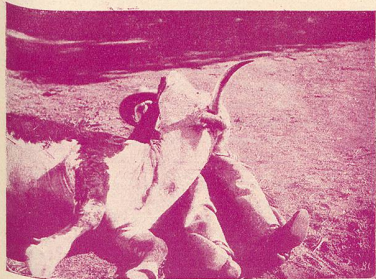
Mme Gil
CLARY

M. Camille
BERT

M. BATCHEFF

M. Isidore ALPHA

César, cheval sauvage avec Jules BARY

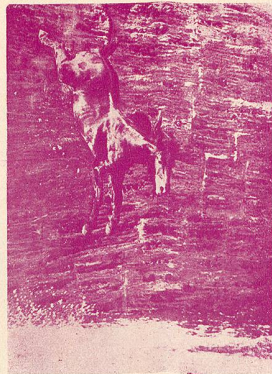


Le protagoniste de ce film est un français né à Paris, Léon Bary.

Pendant dix ans, il joua la comédie et le drame dans divers théâtres parisiens et c'est avec la grande tragédienne qu'il s'en vint aux Etats-Unis.

A New-York, il trouva Louis Gasnier qui était metteur en scène chez Pathé et qui lui proposa de jouer le traître dans « The Shielding Saldow », connu ici sous le nom de *Ravengar*.

Plus tard Bary essaya de fonder une compagnie cinématographique au Brésil, mais ne réussit pas. Il s'en vint alors à Los Angeles et tourna avec Fanny War « The Yellow Ticket »; il interpréta un des bons rôles de « Kismet » chez Ro-



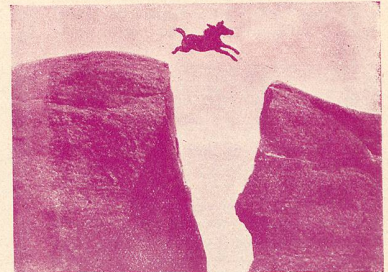
bertson Cole et joua le rôle d'Athos dans les « Trois Mousquetaires » de Douglas Fairbanks, « Lure of Jade » avec Pauline Frederick puis avec Mabel Normand dans « Suzannah ».

L'action se déroule dans un ranch entre le propriétaire John Fielding, son fils Edward, sa fille Mary et le contremaître, un certain Galvin.

Cet individu, exploitant la folie du jeu qui pos-

sedait entièrement Edward, l'obligeait, sous la menace de révélations, à l'aider à accomplir ses larcins, si bien que le jeune homme était dans l'obligation de voler son propre père pour échapper à de terribles représailles.

Pendant ce temps, dans les montagnes de l'Ouest, un intrépide cavalier, Billy Blake, chassait le cheval sauvage.



Du haut d'une colline il assiste à un terrible combat entre un superbe cheval noir, gardien d'un troupeau de juments et un cheval blanc de toute beauté qui lui disputait vraisemblablement sa royauté. Le combat devint opiniâtre, le blanc cherche à échapper aux coups de son adversaire et finalement, vaincu, il s'enfuit. Et l'intrépide cavalier voit alors le vainqueur regagner à toute allure les juments effrayées.

Enthousiasmé, le cavalier s'élança à la poursuite du cheval sauvage dont il veut à tout prix s'emparer.

L'homme doit abandonner la poursuite car sa monture n'en peut plus. Il regagne le ranch le