

**Zeitschrift:** L'écran illustré : hebdomadaire paraissant tous les jeudis à Lausanne et Genève  
**Herausgeber:** L'écran illustré  
**Band:** 3 (1926)  
**Heft:** 15

## **Werbung**

### **Nutzungsbedingungen**

Die ETH-Bibliothek ist die Anbieterin der digitalisierten Zeitschriften. Sie besitzt keine Urheberrechte an den Zeitschriften und ist nicht verantwortlich für deren Inhalte. Die Rechte liegen in der Regel bei den Herausgebern beziehungsweise den externen Rechteinhabern. [Siehe Rechtliche Hinweise.](#)

### **Conditions d'utilisation**

L'ETH Library est le fournisseur des revues numérisées. Elle ne détient aucun droit d'auteur sur les revues et n'est pas responsable de leur contenu. En règle générale, les droits sont détenus par les éditeurs ou les détenteurs de droits externes. [Voir Informations légales.](#)

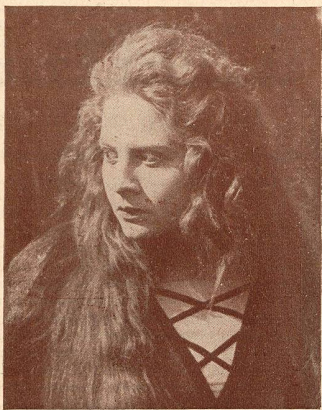
### **Terms of use**

The ETH Library is the provider of the digitised journals. It does not own any copyrights to the journals and is not responsible for their content. The rights usually lie with the publishers or the external rights holders. [See Legal notice.](#)

**Download PDF:** 05.02.2025

**ETH-Bibliothek Zürich, E-Periodica, <https://www.e-periodica.ch>**





**Pour Rien !**

**180**

portraits des principales vedettes de l'écran du maître SARTONY, à Paris, accompagnés de nombreux

**AUTOGRAPHES**

des artistes connus.

Sur papier de luxe

**1 fr. 50**

(port en sus)

S'adr. à l'administration du journal *L'Ecran*, 11, Avenue de Beaulieu Lausanne

NOTA. — Cet album est aussi en vente chez Mlle WALTNER-LECOULTRE magasin contigu au Théâtre Lumen et chez les ouvreuses du Cinéma Lumen

Voir en 2<sup>me</sup> page notre **PRIME GRATUITE**

LE PLUS GRAND SUCCÈS DU JOUR UN FILM DONT ON PARLERA

## La Chaussée des Géants

d'après PIERRE BENOIT, le célèbre écrivain français, l'auteur de *L'Atlantide*

Est en location chez ARTISTIC FILMS, 15, Rue Lévrier, GENÈVE

L'étonnante réalisation de

**Raoul Walsh**

## L'Enfant Prodigue

avec **Greta Nissen**

et **William Collier, jr.**



**Rob. ROSENTHAL**  
„Eos-Film“ :: BALE

LOUEURS, N'oubliez pas que l'écran est lu par tous les exploitants et que la publicité faite dans l'écran est la meilleure et la plus économique.

Le film en vogue — Le succès assuré

## L'HOMME DU RANCH

avec

**ROD LA ROCQUE**

**JETTA GOUDAL**

**NOAH BERRY**

Mise en scène grandiose

**100 photos**

**4 clichés**

**Diapositifs**

**7 affiches**



Supervision de **CÉCIL B. de MILLE**

En location chez

**SOCIÉTÉ DES FILMS P. D. C.**

Direction générale : **J. BOIMOND**

4, Chemin des Clochettes (Champel)

**GENÈVE**

Chemin des Clochettes, 4 (Champel)

Téléphone  
Stand 27-21

Télégrammes  
Pedecefilm-Genève

**FIANCÉS**  
La Halle „Aux Meubles“

à un grand choix et vend bon marché. Venez et comparez  
**2, Rue Mauborget** (vis-à-vis de l'Hôtel de France)  
En nous remettant cette annonce 5% de rabais. MARSCHALL, Ebéiste

**Un Agent en Publicité**  
sérieux et actif

est demandé à *L'ÉCRAN*. S'adr. 22, Avenue Bergières et à la Rédaction du journal.

## MODERN - CINÉMA

MONTRIOND

(S. A.)

Téléphone 28.77

Du Vendredi 16 au Jeudi 22 Avril 1926

Chaque jour en Matinée à 3 heures et en Soirée à 8 h. 30.

## Les Déclassés

Grand drame réaliste avec

**Bernhard Goetzke**

l'inoubliable Yoghi du «Tombeau Indou».



Direction de l'orchestre et adaptation musicale de M. le prof. A. MITNITSKI.

## THÉÂTRE LUMEN

2, Grand-Pont, 2

LAUSANNE

Téléphone 32.31

Du Vendredi 16 au Jeudi 22 Avril 1926

Chaque jour en Matinée à 3 heures, et en Soirée à 8 h. 30.  
Dimanche, deux matinées à 2 h. 30 et 4 h. 30.

Programme Sensationnel

**RAYMOND GRIFFITH**

Une nouvelle révélation comique.

Vera REYNODLS, Wallace BEERY, Louise FAZENDA, dans

## Raymond ne veut plus de Femmes

Etourdissante comédie comique en 4 parties.

**Ouvert toute la Nuit**

Grande comédie dramatique, humoristique et sportive en 4 parties.

## ROYAL-BIOGRAPH

Place Centrale

LAUSANNE

Téléphone 29.39

Du Vendredi 16 au Jeudi 22 Avril 1926

Chaque jour en Matinée à 3 heures et en Soirée à 8 h. 30.  
Dimanche, deux matinées à 2 h. 30 et 4 h. 30.

A LA DEMANDE GÉNÉRALE

**HAROLD LLOYD**

dans une des plus étourdissantes et récentes créations

## Le Remplaçant

(THE FRESHMAN)

2 heures de fou rire.

**JEUNES CŒURS**

contre

**VIEUX PRÉJUGÉS**

Grande comédie dramatique danoise en 4 parties.

## CINÉMA-PALACE

Rue St-François

LAUSANNE

Téléphone 24.80

Du Vendredi 16 au Jeudi 22 Avril 1926

Chaque jour en Matinée à 3 heures et en Soirée à 8 h. 30.

## LE JARDIN DES PLAISIRS

avec **BETTY THOMPSON**.

## Le Cargo Infernal

avec **WALLACE BEERY**.



## CINÉMA DU BOURG

Rue de Bourg

LAUSANNE

Téléphone 92.41

Du Vendredi 16 au Jeudi 22 Avril 1926

Chaque jour en Matinée à 3 heures et en Soirée à 8 h. 30.

## Salammbô

d'après le chef-d'œuvre de

**GUSTAVE FLAUBERT**

avec

Jeanne de Balzac, Henri Baudin,  
Rollin Norman, P. Vina, etc.

## Cinéma du Peuple

MAISON DU PEUPLE :: LAUSANNE

Samedi 17 avril à 20 h. 30.

Dimanche 18 Avril à 15 h. et à 20 h. 30.

## NANTAS

d'après le roman d'EMILE ZOLA  
avec Lucienne Legrand et Donatien.

## Une Histoire de chiens

Comique.

Prix des places : Premières, Fr. 1.70 ; Secondes, Fr. 0.90. - Deux Membres de la Maison du Peuple ne payent qu'un seul billet pour deux entrées.