

**Zeitschrift:** L'écran illustré : hebdomadaire paraissant tous les jeudis à Lausanne et Genève  
**Herausgeber:** L'écran illustré  
**Band:** 3 (1926)  
**Heft:** 20

**Artikel:** Une femme comme il faut au Théâtre Lumen  
**Autor:** [s.n.]  
**DOI:** <https://doi.org/10.5169/seals-729511>

### **Nutzungsbedingungen**

Die ETH-Bibliothek ist die Anbieterin der digitalisierten Zeitschriften. Sie besitzt keine Urheberrechte an den Zeitschriften und ist nicht verantwortlich für deren Inhalte. Die Rechte liegen in der Regel bei den Herausgebern beziehungsweise den externen Rechteinhabern. [Siehe Rechtliche Hinweise.](#)

### **Conditions d'utilisation**

L'ETH Library est le fournisseur des revues numérisées. Elle ne détient aucun droit d'auteur sur les revues et n'est pas responsable de leur contenu. En règle générale, les droits sont détenus par les éditeurs ou les détenteurs de droits externes. [Voir Informations légales.](#)

### **Terms of use**

The ETH Library is the provider of the digitised journals. It does not own any copyrights to the journals and is not responsible for their content. The rights usually lie with the publishers or the external rights holders. [See Legal notice.](#)

**Download PDF:** 16.01.2025

**ETH-Bibliothek Zürich, E-Periodica, <https://www.e-periodica.ch>**





# L'ÉCRAN ILLUSTRÉ



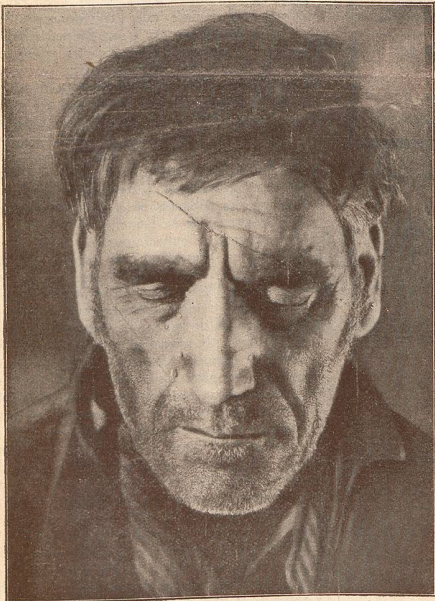
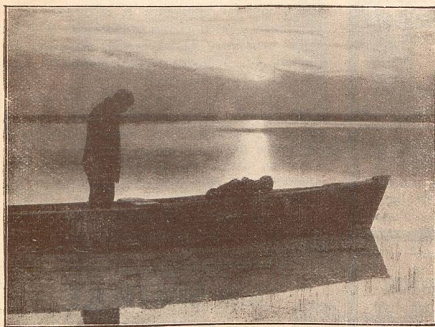
Hebdomadaire paraissant tous les Jeudis à Lausanne et Genève

Directeur : L. FRANÇON, fondateur

ADMINISTRATION et RÉGIE DES ANNONCES : Avenue de Beaulieu, 11, LAUSANNE — Téléph. 82.77  
ABONNEMENT : Suisse, 8 fr. par an ; 6 mois, 4 fr. 50 :: Etranger, 13 fr. :: Chèque postal N° 11. 1028  
RÉDACTION : L. FRANÇON, 22, Av. Bergières, LAUSANNE :: Téléphone 35.13

## LA BRIÈRE

Film dramatique d'après l'œuvre  
de M. A. de CHATEAUBRIAND, au  
MODERN-CINÉMA



AOUSTIN (M. José DAVERT)

**Le Docteur JACK**  
(HAROLD LLOYD)  
recevra SAMEDI à 5 h. 1/2 au  
Théâtre Lumen



Envoyez chaque samedi à 5 1/2 h., vos enfants au Théâtre  
Lumen. Séances instructives et récréatives

**NOUS DONNONS  
A TITRE GRACIEUX  
A TOUS LES LEC-  
TEURS DE L'ÉCRAN**



ALMA RUBENS

**UNE BELLE COLLECTION  
DE PHOTOS D'AR-  
TISTES DU CINÉMA  
(20x26)**

Présenter à nos Bureaux, 11, Avenue de  
Beaulieu, les quatre derniers numéros  
de L'ÉCRAN pour recevoir une belle  
photographie de vedette du cinéma, au  
choix, tirée sur beau papier satiné.  
Dimension 20x26

**Une Femme  
comme il faut**  
au  
Théâtre Lumen

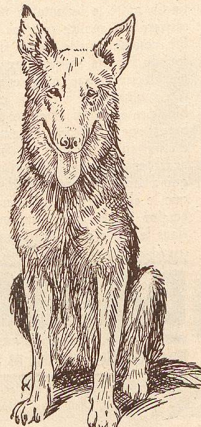


## Bonjour Paris !

La Revue du Casino de Paris  
avec la célèbre MISTINGUETTE  
au Théâtre Lumen



**Redoutable Témoin**  
à la Maison du Peuple



**ROYAL-BIOGRAPH**

Au nouveau programme du Royal-Biograph, citons tout spécialement un film réellement extraordinaire de par l'originalité et le nouveau de sa conception : « La Vie et La Mort ont croisé le fer », splendide comédie d'aventures dramatiques en 5 parties, avec dans les deux rôles principaux : Virginia Valli et Lloyd Hughes. Voici un film que l'on suivra de la première image à la dernière avec un intérêt toujours croissant. Dès le début, le drame s'impose à l'attention, puis il rebondit de situation en situation, toujours plus palpitant, jusqu'à ce que s'accomplisse ce qui devait s'accomplir et contre quoi ici bas on lutte sans trêve et sans victoire. C'est la victoire du cœur cependant qui termine une histoire émouvante entre toutes, et dans laquelle s'affrontent sans cesse ces deux termes extrêmes de l'humanité: la vie et la mort. Au même programme, une excellente comédie comique : « Une belle-mère à la mer ! » déridera durant vingt minutes les plus moroses. « Félix au Pôle Nord ! » nouvelle série de dessins animés humoristiques ; le Ciné-Journal-Suisse, actualités mondiales et du pays ; le Pathé-Revue, cinémagazine, tel est le complément de ce programme absolument remarquable et de tout premier ordre.