

Zeitschrift: L'écran illustré : hebdomadaire paraissant tous les jeudis à Lausanne et Genève
Herausgeber: L'écran illustré
Band: 3 (1926)
Heft: 32

Werbung

Nutzungsbedingungen

Die ETH-Bibliothek ist die Anbieterin der digitalisierten Zeitschriften. Sie besitzt keine Urheberrechte an den Zeitschriften und ist nicht verantwortlich für deren Inhalte. Die Rechte liegen in der Regel bei den Herausgebern beziehungsweise den externen Rechteinhabern. [Siehe Rechtliche Hinweise.](#)

Conditions d'utilisation

L'ETH Library est le fournisseur des revues numérisées. Elle ne détient aucun droit d'auteur sur les revues et n'est pas responsable de leur contenu. En règle générale, les droits sont détenus par les éditeurs ou les détenteurs de droits externes. [Voir Informations légales.](#)

Terms of use

The ETH Library is the provider of the digitised journals. It does not own any copyrights to the journals and is not responsible for their content. The rights usually lie with the publishers or the external rights holders. [See Legal notice.](#)

Download PDF: 16.01.2025

ETH-Bibliothek Zürich, E-Periodica, <https://www.e-periodica.ch>

LAUSANNE-CINÉMA



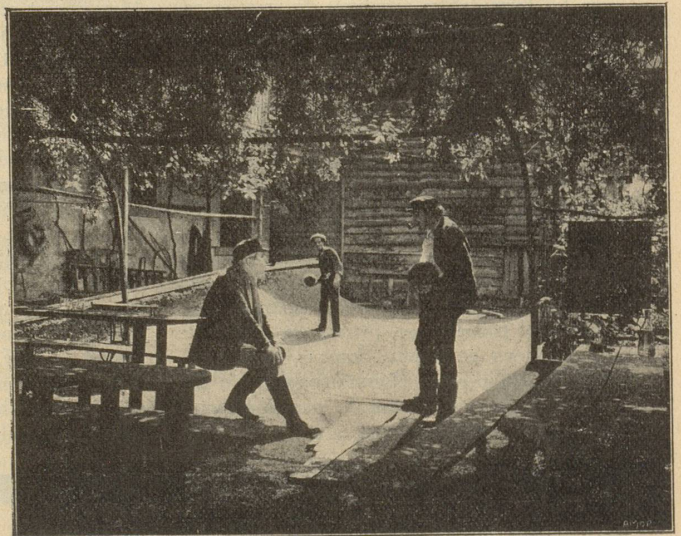
La Princesse Lulu (une scène au bord du Lac Léman).

La
Princesse
LULU
à la
Maison
du
Peuple
à
Lausanne
avec
Lucienne
Legrand
Donatien
Batcheff
Camille Bert
Mesdames
Bérangère
et
Gil Clary

8



Lucienne Legrand dans « La Princesse Lulu ».



Une scène de « La Princesse Lulu ».

LISEZ «L'ÉCRAN» le mieux renseigné des journaux cinématographiques paraît tous les **JEUDIS**