

Objekttyp: **FrontMatter**

Zeitschrift: **Elemente der Mathematik (Beihefte zur Zeitschrift)**

Band (Jahr): **3/4/5 (1948)**

PDF erstellt am: **05.08.2024**

Nutzungsbedingungen

Die ETH-Bibliothek ist Anbieterin der digitalisierten Zeitschriften. Sie besitzt keine Urheberrechte an den Inhalten der Zeitschriften. Die Rechte liegen in der Regel bei den Herausgebern. Die auf der Plattform e-periodica veröffentlichten Dokumente stehen für nicht-kommerzielle Zwecke in Lehre und Forschung sowie für die private Nutzung frei zur Verfügung. Einzelne Dateien oder Ausdrucke aus diesem Angebot können zusammen mit diesen Nutzungsbedingungen und den korrekten Herkunftsbezeichnungen weitergegeben werden. Das Veröffentlichen von Bildern in Print- und Online-Publikationen ist nur mit vorheriger Genehmigung der Rechteinhaber erlaubt. Die systematische Speicherung von Teilen des elektronischen Angebots auf anderen Servern bedarf ebenfalls des schriftlichen Einverständnisses der Rechteinhaber.

Haftungsausschluss

Alle Angaben erfolgen ohne Gewähr für Vollständigkeit oder Richtigkeit. Es wird keine Haftung übernommen für Schäden durch die Verwendung von Informationen aus diesem Online-Angebot oder durch das Fehlen von Informationen. Dies gilt auch für Inhalte Dritter, die über dieses Angebot zugänglich sind.

Ein Dienst der *ETH-Bibliothek*
ETH Zürich, Rämistrasse 101, 8092 Zürich, Schweiz, www.library.ethz.ch

<http://www.e-periodica.ch>

502 a

Sc

BEIHEFTE ZUR ZEITSCHRIFT «ELEMENTE DER MATHEMATIK»,
SUPPLÉMENTS A LA «REVUE DE MATHÉMATIQUES ÉLÉMENTAIRES»

KURZE
MATHEMATIKER-BIOGRAPHIEN

Ludwig Schläfli

Von

Dr. J. J. Burckhardt

Professor an der Universität Zürich



VERLAG BIRKHÄUSER · BASEL

El. Math. – Beiheft Nr. 4 – Juli 1948

Im Rahmen der *Beihefte zur Zeitschrift «Elemente der Mathematik»* erscheinen seit einiger Zeit eine Reihe kurzer

Biographien von Schweizer Mathematikern

Neben den wichtigsten Daten, einer Charakteristik der Persönlichkeit und der Würdigung des Werkes an Beispielen enthält jedes Heft mehrere Illustrationen.

Bis jetzt sind erschienen oder befinden sich in Vorbereitung:

- Beiheft Nr. ② JAKOB STEINER
par D^r L. Kollros, Professeur à l'E.P.F. (en langue française). Avec deux portraits et un facsimilé.
- ③ LEONHARD EULER
von Dr. R. Fueter, Professor an der Universität Zürich. Zwei Porträts und ein Faksimile.
- ④ LUDWIG SCHLÄFLI
von Dr. J. J. Burckhardt, Professor an der Universität Zürich. Zwei Porträts, zwei Strichzeichnungen und ein Faksimile.
- ⑤ JOHANN und JAKOB BERNOULLI
von Dr. J. O. Fleckenstein, Privatdozent an der Universität Basel.
- ⑥ JOST BÜRGI, von Dr. E. Voellmy, Basel.

Jedes Heft hat einen Umfang von 24 Seiten und kostet Fr. 3.50.

Zu beziehen durch jede Buchhandlung



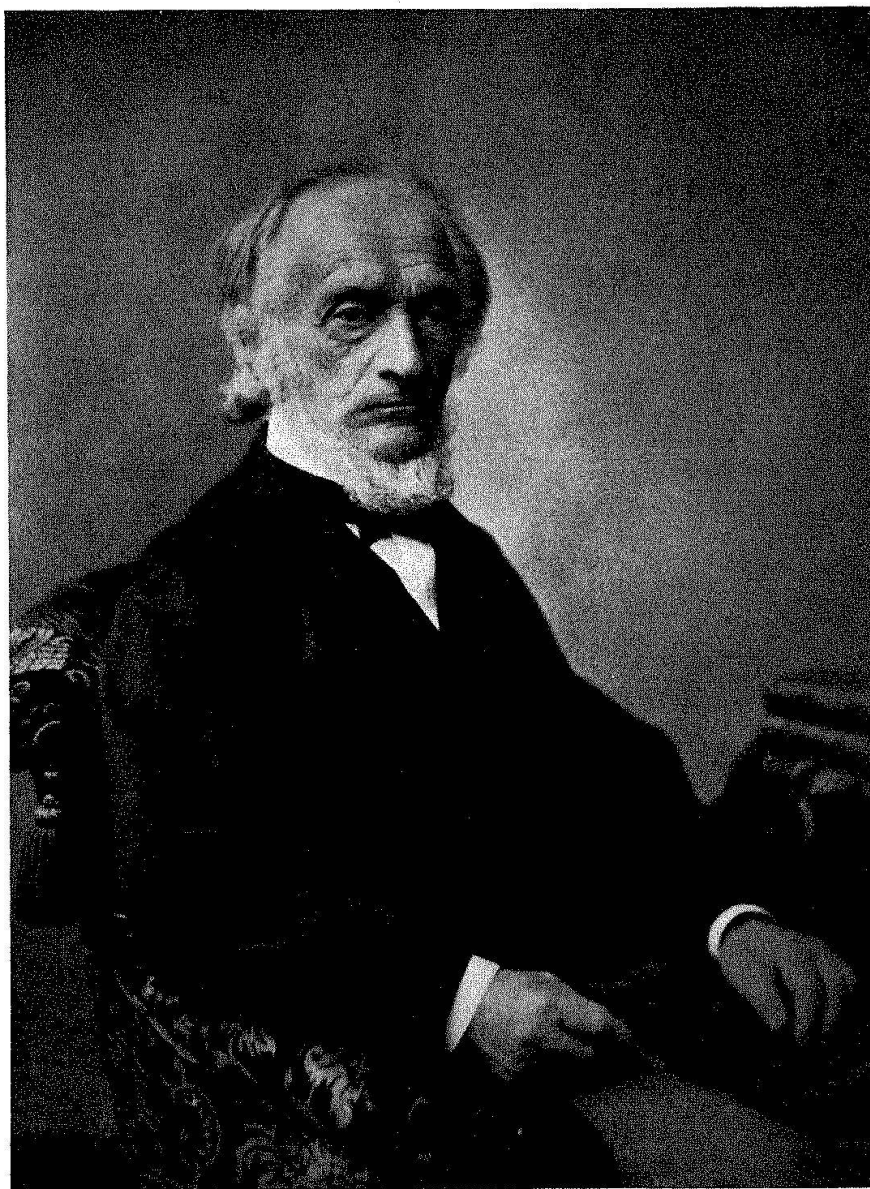
VERLAG BIRKHÄUSER · BASEL

VIII 3
741 3

BEIHEFTE ZUR ZEITSCHRIFT «ELEMENTE DER MATHEMATIK»
SUPPLÉMENTS A LA «REVUE DE MATHÉMATIQUES ÉLÉMENTAIRES»

REDAKTION: L. LOCHER-ERNST

Beiheft Nr. 4 — Juli 1948 — Verlag Birkhäuser, Basel



LUDWIG SCHLÄFLI

Leere Seite
Blank page
Page vide