

Oeuvre d'art emprisonnée !

Autor(en): **Ruchti, Nicole**

Objektyp: **Article**

Zeitschrift: **Femmes suisses et le Mouvement féministe : organe officiel des informations de l'Alliance de Sociétés Féminines Suisses**

Band (Jahr): **80 (1992)**

Heft 1

PDF erstellt am: **05.08.2024**

Persistenter Link: <https://doi.org/10.5169/seals-279901>

Nutzungsbedingungen

Die ETH-Bibliothek ist Anbieterin der digitalisierten Zeitschriften. Sie besitzt keine Urheberrechte an den Inhalten der Zeitschriften. Die Rechte liegen in der Regel bei den Herausgebern.

Die auf der Plattform e-periodica veröffentlichten Dokumente stehen für nicht-kommerzielle Zwecke in Lehre und Forschung sowie für die private Nutzung frei zur Verfügung. Einzelne Dateien oder Ausdrucke aus diesem Angebot können zusammen mit diesen Nutzungsbedingungen und den korrekten Herkunftsbezeichnungen weitergegeben werden.

Das Veröffentlichen von Bildern in Print- und Online-Publikationen ist nur mit vorheriger Genehmigung der Rechteinhaber erlaubt. Die systematische Speicherung von Teilen des elektronischen Angebots auf anderen Servern bedarf ebenfalls des schriftlichen Einverständnisses der Rechteinhaber.

Haftungsausschluss

Alle Angaben erfolgen ohne Gewähr für Vollständigkeit oder Richtigkeit. Es wird keine Haftung übernommen für Schäden durch die Verwendung von Informationen aus diesem Online-Angebot oder durch das Fehlen von Informationen. Dies gilt auch für Inhalte Dritter, die über dieses Angebot zugänglich sind.

Œuvre d'art emprisonnée!

Anne Peverelli et son projet primé: une présence pas comme les autres dans la nouvelle prison de La Côte, à Lonay.



Anne Peverelli.

(Photo Magali Koenig)

Elle est artiste peintre, elle y aussi assistante au département d'architecture de l'EPFL, elle n'a pas 30 ans, mais déjà un style épuré et mature.

La Lausannoise Anne Peverelli vient de remporter le Concours d'animation artistique des espaces communs du nouveau pénitencier La Tuilière, à Lonay.

Son projet «Devise graphique» – retenu parmi 38 travaux – a rencontré un accueil plus que chaleureux devant le jury présidé par Freddy Buache qui s'est plu à relever «la cohérence de la démarche», qualifiant l'œuvre de «sensible et forte, présentant un intérêt de lecture certain»...

Lauriers et premier prix pour la jeune Lausannoise, mais aussi opportunité de réaliser son travail: cela compte pour une artiste!

Et dire que ce projet a failli ne pas se concrétiser dans l'esprit d'Anne Peverelli qui avoue avoir abandonné les plans du projet au mur de son atelier, jusqu'à ce que...

Subitement stimulée par un délai à respecter, Anne Peverelli découvre une similitude entre

la recherche qu'elle poursuit dans son travail pictural et les éléments architecturaux qu'offre le bâtiment.

Une visite des lieux, son regard qu'elle laisse errer dans les couloirs, l'intégration des espaces à habiller lui révèlent ce qu'elle cherche: le tracé des escaliers contre le mur, le

quadrillé des parois de briques en verre et les hublots des portes seront les trois paramètres retenus pour son projet; ils formeront un fil conducteur sur les murs, sans rupture entre les trois étages.

Ainsi, de cercles, de damiers et de traits en cascades est née «Devise graphique». «A cela s'ajouteront, précise l'artiste, des couleurs plutôt gaies que belles, des couleurs qui vont dans ce lieu.»

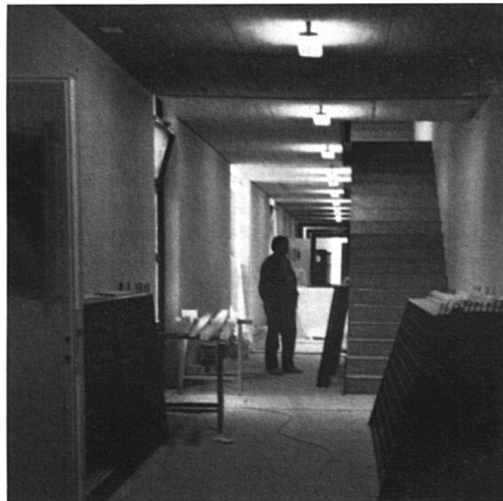
Et ce lieu, cette prison, est, pour Anne Peverelli, avant tout une maison... à décorer.

«J'ai souhaité que mon projet ne soit pas intrusif, qu'il n'écoeure pas à force d'être vu. Qu'il puisse être oublié en cas de besoin»...

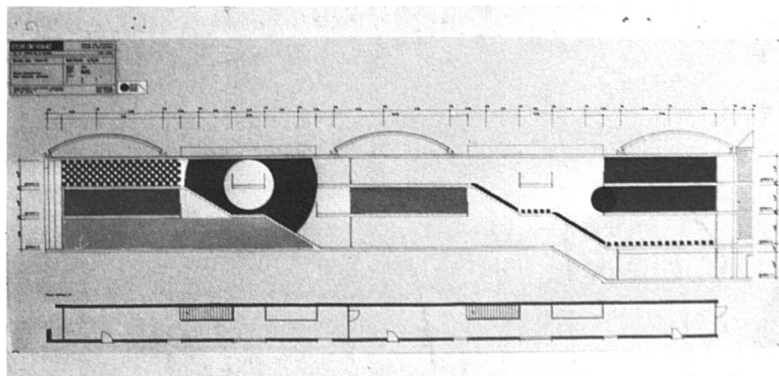
Modestie d'une artiste attachante qui n'a pas créé une œuvre à message. Juste un autre regard...

Nicole Ruchti

«Devise graphique» est à découvrir lors des «portes ouvertes» à la prison de Lonay les 24 et 25 avril prochain.



Un couloir à habiller...



... et la maquette d'Anne Peverelli (coupe).

003882

BIBLIOTHEQUE PUBLIQUE ET
UNIVERSITAIRE

SERVICE DES PERIODIQUES
1211 GENEVE 4

J.A.B. 1260 Nyon
Janvier 1992 N° 1

Envoi non distribuable
à retourner à
Femmes Suisses
CP 323, 1227 Carouge