

Objekttyp: **FrontMatter**

Zeitschrift: **L'Émilie : magazine socio-culturelles**

Band (Jahr): **[89] (2001)**

Heft 1458

PDF erstellt am: **07.07.2024**

### **Nutzungsbedingungen**

Die ETH-Bibliothek ist Anbieterin der digitalisierten Zeitschriften. Sie besitzt keine Urheberrechte an den Inhalten der Zeitschriften. Die Rechte liegen in der Regel bei den Herausgebern.

Die auf der Plattform e-periodica veröffentlichten Dokumente stehen für nicht-kommerzielle Zwecke in Lehre und Forschung sowie für die private Nutzung frei zur Verfügung. Einzelne Dateien oder Ausdrucke aus diesem Angebot können zusammen mit diesen Nutzungsbedingungen und den korrekten Herkunftsbezeichnungen weitergegeben werden.

Das Veröffentlichen von Bildern in Print- und Online-Publikationen ist nur mit vorheriger Genehmigung der Rechteinhaber erlaubt. Die systematische Speicherung von Teilen des elektronischen Angebots auf anderen Servern bedarf ebenfalls des schriftlichen Einverständnisses der Rechteinhaber.

### **Haftungsausschluss**

Alle Angaben erfolgen ohne Gewähr für Vollständigkeit oder Richtigkeit. Es wird keine Haftung übernommen für Schäden durch die Verwendung von Informationen aus diesem Online-Angebot oder durch das Fehlen von Informationen. Dies gilt auch für Inhalte Dritter, die über dieses Angebot zugänglich sind.

12 DEC. 2001

## Dossier

Femmes dans la ville:  
une légitimité  
à conquérir

## Sport

Marie-Gaïané

Mikaelian:

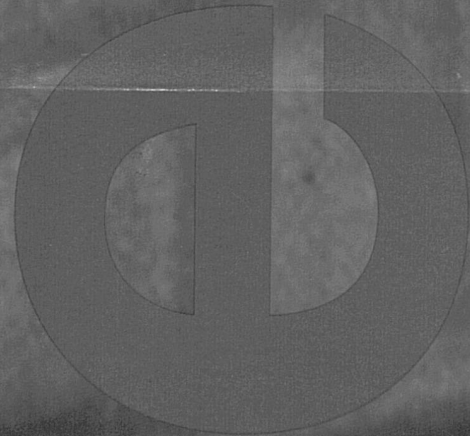
nouvelle prodige  
du tennis suisse

## Culture

L'impressionniste

Louise Breslau dévoilée  
au grand public

presse féministe



**l'émili**

no 1458  
décembre 2001  
6.50 fr.

E1436