

# Le bois "à portée de main"

Autor(en): **[s.n.]**

Objektyp: **Article**

Zeitschrift: **Energie extra**

Band (Jahr): - **(1997)**

Heft 4

PDF erstellt am: **28.06.2024**

Persistenter Link: <https://doi.org/10.5169/seals-643172>

## **Nutzungsbedingungen**

Die ETH-Bibliothek ist Anbieterin der digitalisierten Zeitschriften. Sie besitzt keine Urheberrechte an den Inhalten der Zeitschriften. Die Rechte liegen in der Regel bei den Herausgebern.

Die auf der Plattform e-periodica veröffentlichten Dokumente stehen für nicht-kommerzielle Zwecke in Lehre und Forschung sowie für die private Nutzung frei zur Verfügung. Einzelne Dateien oder Ausdrucke aus diesem Angebot können zusammen mit diesen Nutzungsbedingungen und den korrekten Herkunftsbezeichnungen weitergegeben werden.

Das Veröffentlichen von Bildern in Print- und Online-Publikationen ist nur mit vorheriger Genehmigung der Rechteinhaber erlaubt. Die systematische Speicherung von Teilen des elektronischen Angebots auf anderen Servern bedarf ebenfalls des schriftlichen Einverständnisses der Rechteinhaber.

## **Haftungsausschluss**

Alle Angaben erfolgen ohne Gewähr für Vollständigkeit oder Richtigkeit. Es wird keine Haftung übernommen für Schäden durch die Verwendung von Informationen aus diesem Online-Angebot oder durch das Fehlen von Informationen. Dies gilt auch für Inhalte Dritter, die über dieses Angebot zugänglich sind.

**POMPE A CHALEUR: GSP**

**Un relais romand**

A peine constitué, le nouveau centre d'information romand sur la pompe à chaleur s'est engagé dans une intense activité: journées portes ouvertes et soirées d'information, production et diffusion de matériel d'information, contacts avec l'ensemble des milieux intéressés. Sa mission: être un point de rencontre et de services, dans un esprit de convivialité.

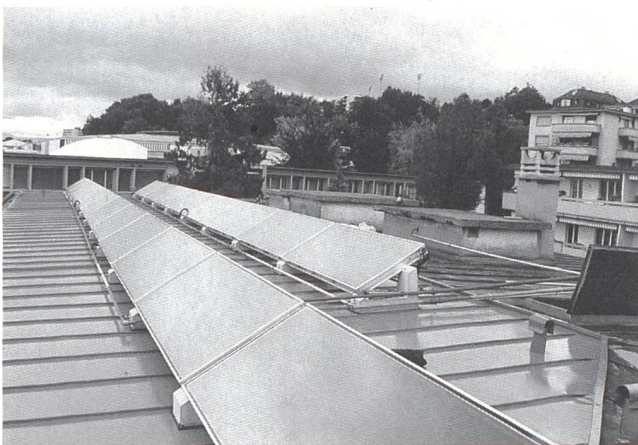
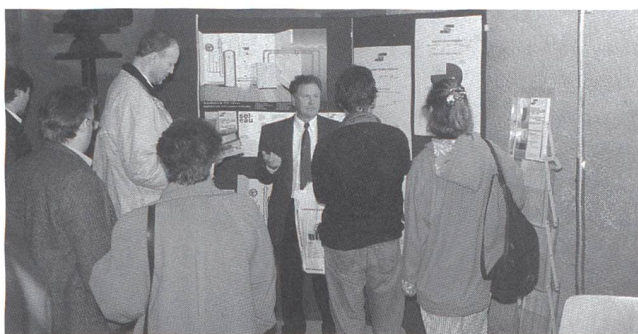
Tout en travaillant de manière autonome, ce centre romand est le relais francophone du Groupement suisse promotionnel pour les pompes à chaleur (GSP).

Il a également pour mission de coordonner les activités d'Energie 2000 et de l'association Electricité Romande, dont il adapte, tient à jour et diffuse le

matériel d'information en la matière. Il entend aussi aider la Suisse romande à combler son retard en matière d'équipement: sur les 50 000 pompes recensées en Suisse, il n'y en a que 5000 en Romandie. Il a donc du pain sur la planche.

Le centre romand est un lieu de rencontre. Les propriétaires immobiliers, les fabricants et les gens intéressés par l'énergie sont invités à des soirées d'information. Les premières journées portes ouvertes dans les cantons de Genève et Neuchâtel ont d'ores et déjà connu un succès prometteur.

**GSP**  
*Case postale 338*  
*1001 Lausanne*  
*Tél. ligne verte 0800 033 230,*  
*Fax 021/310 30 40*



– réaliser activement les objectifs d'Energie 2000. La section romande de Swissolar est localisée à Colombier.

*M. Jean Graf, case postale 5,*  
*2013 Colombier*  
*Tél. 032/843 49 90*  
*Fax 032/843 49 85*

**ENERGIE DU BOIS: ASEB**

**Le bois «à portée de main»**

La production d'énergie renouvelable par le bois a pris un essor remarquable depuis plus de cinq années, grâce au programme Energie 2000, aux aides financières s'y rapportant et à tous ceux qui l'ont soutenu avec rigueur, vigueur et compétence. La qualité technique constamment améliorée des installations de chauffage automatiques au bois déchiqueté explique aussi la raison de cette réussite. Parmi les énergies renouvelables, le bois a le plus grand potentiel utilisable immédiatement et à des coûts qui concurrencent à ceux des énergies dites conventionnelles.

Une contribution fédérale globale de 18 millions de francs a permis d'engager pour plus de 170 millions de francs dans l'économie du pays. Quelque 236 centrales de chauffage au bois, avec l'équivalent de 166 MW de puissance thermique, produisent ainsi annuellement quelque 340 500 MWh<sub>th</sub> et 3 460 MWh<sub>él</sub>.

Aujourd'hui encore, des aides financières sont à disposition pour soutenir les énergies renouvelables et notamment les installations de chauffage automatique au bois à partir de 100 kW de puissance thermique; elles représentent en moyenne le 9% des investissements totaux.

L'Association suisse pour

l'énergie du bois (ASEB) joue un rôle prépondérant:

- elle informe et conseille sur l'énergie du bois
- examine les demandes d'aides au financement Energie 2000 pour les centrales de chauffage et les halles de stockage
- organise et participe à des forums, expositions et séances municipales, avec une présence dans les médias
- édite des brochures et des documents sur l'énergie du bois pour le grand public et les spécialistes
- est active dans la formation et le perfectionnement, en collaborant avec des institutions analogues suisses et étrangères
- propose des relevés sommaires de faisabilité de projets de chauffage au bois, sans frais et avec conseils sur place
- participe activement à la recherche et au développement de nouvelles technologies dans l'utilisation du bois comme énergie.

L'ASEB veut que l'énergie du bois prenne toujours plus part à l'approvisionnement énergétique de notre pays, en collaborant de manière active et constructive avec les autres énergies.

**ASEB En Budron H/6**  
*1052 Le Mont-sur-Lausanne*  
*Tél. 021/ 653 07 77*  
*Fax 021/ 653 07 78*

