

# Bilan des secteurs Énergie 2000

Autor(en): **[s.n.]**

Objektyp: **Article**

Zeitschrift: **Energie extra**

Band (Jahr): - **(1998)**

Heft 5

PDF erstellt am: **28.06.2024**

Persistenter Link: <https://doi.org/10.5169/seals-642200>

## **Nutzungsbedingungen**

Die ETH-Bibliothek ist Anbieterin der digitalisierten Zeitschriften. Sie besitzt keine Urheberrechte an den Inhalten der Zeitschriften. Die Rechte liegen in der Regel bei den Herausgebern.

Die auf der Plattform e-periodica veröffentlichten Dokumente stehen für nicht-kommerzielle Zwecke in Lehre und Forschung sowie für die private Nutzung frei zur Verfügung. Einzelne Dateien oder Ausdrucke aus diesem Angebot können zusammen mit diesen Nutzungsbedingungen und den korrekten Herkunftsbezeichnungen weitergegeben werden.

Das Veröffentlichen von Bildern in Print- und Online-Publikationen ist nur mit vorheriger Genehmigung der Rechteinhaber erlaubt. Die systematische Speicherung von Teilen des elektronischen Angebots auf anderen Servern bedarf ebenfalls des schriftlichen Einverständnisses der Rechteinhaber.

## **Haftungsausschluss**

Alle Angaben erfolgen ohne Gewähr für Vollständigkeit oder Richtigkeit. Es wird keine Haftung übernommen für Schäden durch die Verwendung von Informationen aus diesem Online-Angebot oder durch das Fehlen von Informationen. Dies gilt auch für Inhalte Dritter, die über dieses Angebot zugänglich sind.

## BILAN DES SECTEURS ENERGIE 2000

**Les secteurs Energie 2000 représentent les instruments principaux pour déclencher des mesures volontaires. L'expérience acquise montre que l'effet le plus important est réalisé par les secteurs et avec les produits qui visent à des modifications du comportement, réalisables sans ou avec de faibles investissements (conduite éco, optimisation de l'exploitation). Les grandes mesures d'assainissement sont plus difficilement réalisables (secteur Immobilier). Les activités de communication des secteurs sont diverses. Elles vont des brochures à l'organisation de séminaires de formation jusqu'aux expositions. Un cycle de manifestations sera introduit en 1998/99 au cours duquel chaque secteur présentera ses produits. Les secteurs ont réalisé leurs objectifs pour l'année 1997/1998 concernant les économies à réaliser pour l'électricité, mais ils n'ont pas atteints les buts fixés pour les combustibles et les carburants. Seuls les secteurs Industrie, Arts et Métiers et Services ont réalisé les deux objectifs. Les résultats d'ici l'an 2000 devraient être plus que doublés par rapport à ceux de 1997/98.**

### Secteur Collectivités publiques

En 1997/98, le secteur a généré des économies – faites selon les indications du secteur – d'environ 310 TJ/an d'électricité, 640 TJ/an de chaleur et plus de 50 millions de francs au titre des investissements ont permis de créer du travail pour 770 personnes.

Le résultat global du secteur est réjouissant. Les produits font leurs preuves, le label Cité de l'énergie est perçu par les communes comme étant un produit intéressant. La collaboration avec les cantons a été renforcée et concrétisée. La Confédération, par le biais du nouveau projet RUMBA (gestion des ressources et de l'environnement dans l'administration fédérale) veut mieux prendre en considération les aspirations en matière énergétique et écologique aussi bien dans le comportement journalier que lors de l'assainissement ou de la construction de nouveaux bâtiments.

Le secteur Carburants a également été actif au niveau des communes. Cette nouvelle offre est distribuée en étroite collaboration avec le secteur Collectivités publiques.

**L'énergie dans la cité  
c/o Bio-Eco Conseils  
Le Château  
1304 Cossonay-Ville  
Tél.: 021/861 00 96/97  
Fax: 021/862 13 25  
e-mail: bio-eco@bluwin.ch**

### Secteur Immobilier

Un important potentiel d'économies d'énergie réside dans les enveloppes des bâtiments et dans l'optimisation de la production de chaleur. Le secteur veut arriver à des modifications du comportement. Il tient les standards de qualité qui correspondent aux objectifs du programme Energie 2000.

La raison pour laquelle une régie devient partenaire d'Energie 2000 réside dans le fait qu'elle obtient une meilleure image et bénéficie de connaissances techniques par rapport à la concurrence. Le secteur cherche à proposer un programme de formation à la carte et de très haut niveau, à offrir des conseils professionnels et des instruments de travail utilisables dans la pratique afin de garantir des connaissances anticipées par rapport à la concurrence. Le secteur a pour mission principale de rendre évident le fait qu'il ne sera possible de garantir à long terme l'assurance des rendements et de la valeur d'un bien immobilier qu'en tenant compte des contingences écologiques et énergétiques.

Un manuel destiné aux gérants immobiliers, divers séminaires pour les gérants ainsi que des conseils spécifiques sont proposés.

**SORANE SA  
Châtelard 52  
1018 Lausanne  
Tél.: 021/647 11 75  
Fax: 021/646 86 76**

### Secteur Hôpitaux

Le secteur Hôpitaux s'occupe d'un marché bien défini. 20% ou 1990 TJ/an d'énergie doivent être économisés entre 1994 et l'an 2000. 50% de tous les hôpitaux et homes doivent contribuer à la réalisation de cet objectif.



Le secteur poursuit 3 actions: l'action 1 veut optimiser l'exploitation actuelle; l'action 2 motive les hôpitaux à entreprendre des assainissements énergétiques sensés et l'action 3 les aide lors de nouvelles constructions. Les résultats découlent jusqu'ici principalement de l'optimisation de l'exploitation. Comme il s'agit spécialement d'hôpitaux relativement importants, 60% de la consommation totale d'énergie a ainsi pu être touchée. Les hôpitaux qui ont accompli toutes les phases ont pu enregistrer en moyenne des économies d'énergie de 15 à 20%; il est important de documenter les mesures et de faire connaître les économies réalisées au grand public. L'hôpital est distingué et peut se mesurer à d'autres hôpitaux.

**SORANE SA  
cf adresse ci-contre**

### Secteur Carburants

Le secteur veut diminuer la consommation d'essence et de diesel et augmenter l'efficacité énergétique des véhicules et des moyens de transports, spécialement au moyen du transport combiné et de la modification du comportement des utilisateurs.

Il répartit ses activités sur les efforts principaux: conduite éco, gestion de la mobilité et promotion des véhicules efficaces dans leur consommation d'énergie. Un accent particulier est porté à la collaboration avec les prestataires sur le marché. La conduite éco est un cours proposé par le CSRV, le TCS et l'ASTAG. LA POSTE le proposera bientôt. Le CarSharing, devenu autonome, appartient à la gestion de la mobilité. Le nombre des membres a augmenté de plus de 50% et s'est établi, à la mi-1998, à 20 000. Les divers prestataires se sont regroupés dans Mobility CarSharing Suisse. La nouvelle entreprise est le plus grand prestataire de ce marché en Europe. 900 véhicules sont à disposition en Suisse, à 600 emplacements répartis dans 300 communes. L'entreprise collaborera dès l'automne 1998 avec les CFF afin que les 2 millions de clients de la régie ferroviaire puissent également en profiter.

**Ernst Reinhardt  
CP 4925  
8022 Zurich  
Tél.: 01/211 40 12  
Fax: 01/212 39 07**

## Secteur Energies renouvelables

Le secteur soutient spécialement la biomasse, la chaleur de l'environnement et l'énergie solaire. Le secteur est actif par le biais des 3 réseaux interactifs (chaleur de l'environnement, bois et énergie solaire ainsi que mesures d'accélération) et le centre de services. Il a réalisé les objectifs annuels et remplit globalement sa contribution au programme.

Le réseau interactif chaleur de l'environnement du Groupement promotionnel suisse des pompes à chaleur (GSP) a produit un effort spectaculaire. Le réseau interactif bois (Association suisse pour l'énergie du bois: ASEB) a amélioré ses prestations par des mesures d'organisation. La branche a assuré un financement à long terme de l'ASEB. La demande a pu être nettement augmentée grâce à des mesures de marketing ciblées et à l'aide du programme d'investissement Energie 2000. SWISSOLAR n'a pas encore réussi à coordonner d'une façon optimale, avec la création d'une demi-place de travail dans son secrétariat, les multiples attentes des nombreux acteurs actifs dans le domaine du solaire.

L'offre de courant solaire proposée par les Services industriels devient de plus en plus populaire grâce à une bonne collaboration avec la presse. L'action d'accélération «la construction par soi-même d'installations solaires» a également dépassé les objectifs fixés.

**Roger Rhyner**

**Les Combes**

**1873 Val-d'Illiez**

**Tél.: 024/477 44 90**

**Fax: 024/477 46 20**

## Secteur Industrie

Ce secteur s'est fixé pour but de réaliser d'importantes économies d'énergie et une substitution la plus large possible d'énergies fossiles par des combustibles de moindre qualité ou renouvelables. A l'aide du modèle énergétique proposé, les entreprises définissent elles-mêmes les objectifs concernant la réduction de consommation d'énergie et prennent les mesures nécessaires. Elles participent activement à des groupes d'échanges. Ces groupes sont constitués d'entreprises provenant des mêmes branches ou d'une région géographique précise.

Un pas important a été effectué durant l'année en direction de la multiplication et donc de l'effet de masse dans l'emploi du modèle énergétique. Les entreprises participantes financent l'animateur et leurs propres prestations et elles prouvent ainsi que des mesures pour augmenter l'efficacité énergétique peuvent être attractives malgré le faible prix des énergies. Les économies réalisées ont une incidence directe sur le bénéfice brut de l'entreprise. Le secteur Industrie occupe le premier rang de tous les secteurs Energie 2000 en comparaison de chaque franc donné par la Confédération par rapport aux effets sur les investissements et l'emploi. Selon les indications du secteur, il a été possible de réduire la consommation de combustibles fossiles de 230 TJ supplémentaires par rapport à l'année précédente. La réduction d'électricité s'est élevée à 100 TJ.

**Thomas Bürki**

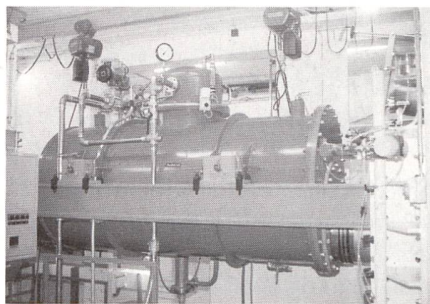
**Ernst Basler & Partner SA**

**Zollikerstr. 65**

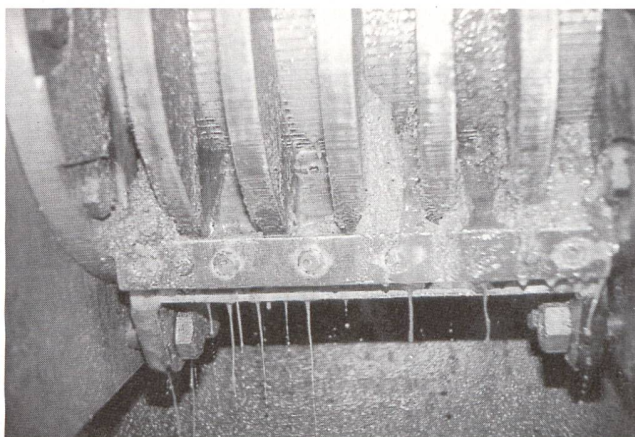
**8072 Zollikon**

**Tél.: 01/395 11 11**

**Fax: 01/395 12 34**



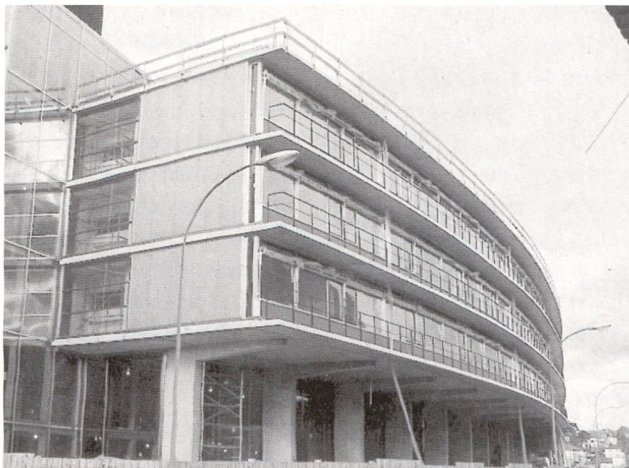
Grâce au soutien de l'OFEN, des projets se sont concrétisés: à Montcherand (VD) s'est inauguré l'an dernier le laboratoire des petites centrales hydrauliques Mhyllab.



A Etoy (VD) l'usine, unique en Suisse, transforme le colza en biodiesel.



Entre St-Sulpice et Lutry, au bord du lac Léman, deux navettes électrosolaires, Aquarel I et II, assurent les liaisons lacustres.



A Neuchâtel, l'Office fédéral de la statistique, construit selon les principes du développement durable, possède la plus grande surface de capteurs solaires thermiques en Suisse.