

# Organigramme Office fédéral de l'énergie

Autor(en): **[s.n.]**

Objektyp: **Article**

Zeitschrift: **Energie extra**

Band (Jahr): - **(2000)**

Heft [1]

PDF erstellt am: **16.07.2024**

Persistenter Link: <https://doi.org/10.5169/seals-643722>

## **Nutzungsbedingungen**

Die ETH-Bibliothek ist Anbieterin der digitalisierten Zeitschriften. Sie besitzt keine Urheberrechte an den Inhalten der Zeitschriften. Die Rechte liegen in der Regel bei den Herausgebern.

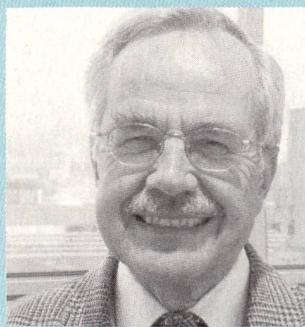
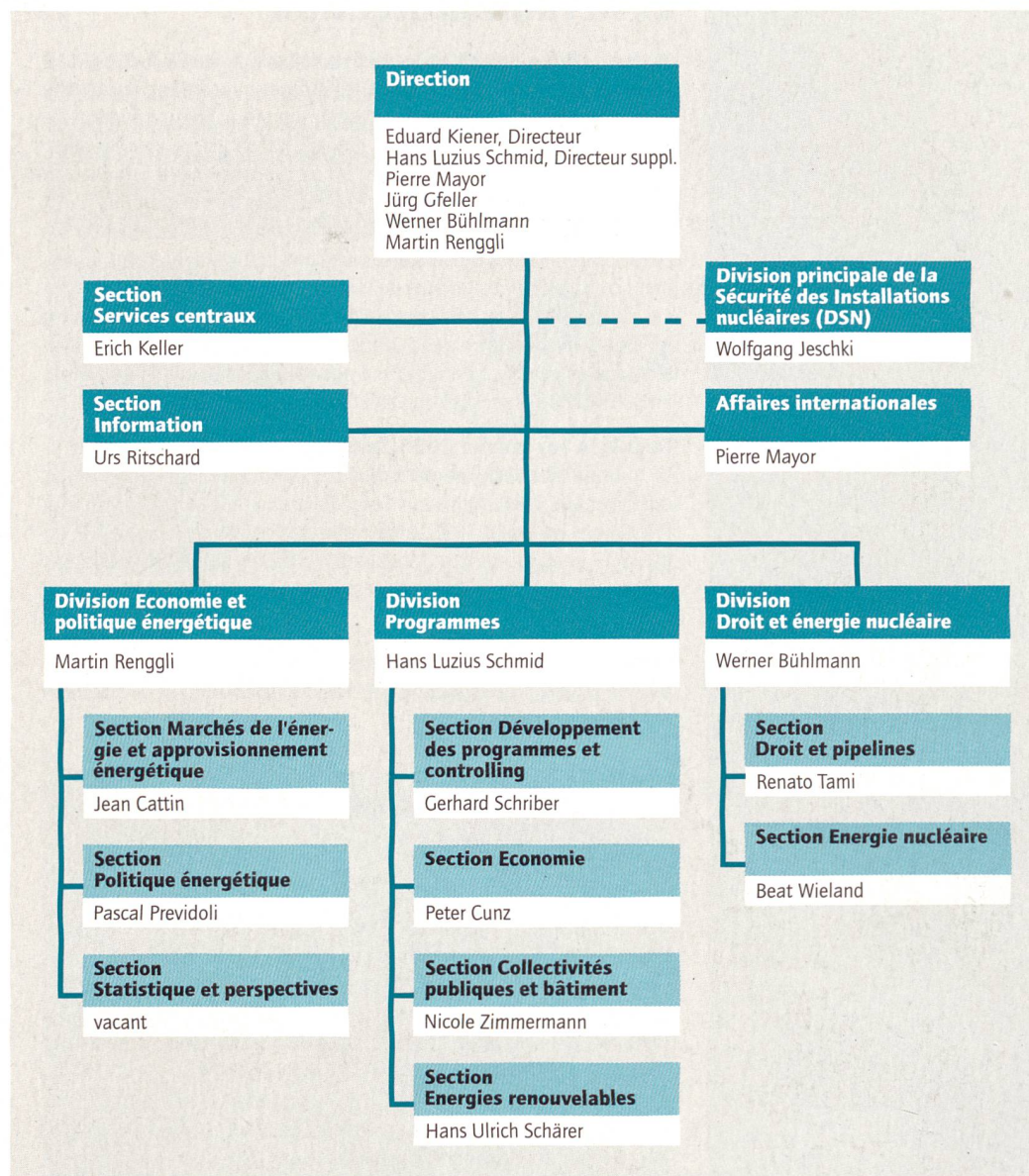
Die auf der Plattform e-periodica veröffentlichten Dokumente stehen für nicht-kommerzielle Zwecke in Lehre und Forschung sowie für die private Nutzung frei zur Verfügung. Einzelne Dateien oder Ausdrucke aus diesem Angebot können zusammen mit diesen Nutzungsbedingungen und den korrekten Herkunftsbezeichnungen weitergegeben werden.

Das Veröffentlichen von Bildern in Print- und Online-Publikationen ist nur mit vorheriger Genehmigung der Rechteinhaber erlaubt. Die systematische Speicherung von Teilen des elektronischen Angebots auf anderen Servern bedarf ebenfalls des schriftlichen Einverständnisses der Rechteinhaber.

## **Haftungsausschluss**

Alle Angaben erfolgen ohne Gewähr für Vollständigkeit oder Richtigkeit. Es wird keine Haftung übernommen für Schäden durch die Verwendung von Informationen aus diesem Online-Angebot oder durch das Fehlen von Informationen. Dies gilt auch für Inhalte Dritter, die über dieses Angebot zugänglich sind.

## Organigramme Office fédéral de l'énergie



**Jürg Gfeller**, sous-directeur, responsable (jusqu'au 30.9.2000) de certaines tâches spéciales de la direction: conduit diverses commissions,

notamment au titre de la coordination de l'informatique fédérale; représente l'office dans les organes de l'Agence internationale de l'énergie AIE et d'autres organisations; dirige le secteur Collectivités publiques d'Energie 2000.

### Contacts, renseignements:

Office fédéral de l'énergie  
Monbijoustrasse 74  
3003 Berne

### Centrale téléphonique:

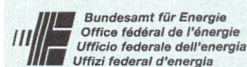
T: 031 322 56 11  
F: 031 323 25 00  
e-mail: office@bfe.admin.ch

### Médias, documentation:

T: 031 323 22 44  
F: 031 323 25 10  
e-mail: office@bfe.admin.ch

### Impressum

energie extra  
Edition spéciale  
1<sup>er</sup> février 2000



### Editeur

Office fédéral de l'énergie (OFEN)  
3003 Berne

### Rédaction

Urs Ritschard, Olivier Grandjean  
OFEN, Section Information  
Tél. 031 322 56 64  
Fax 031 323 25 10

### Mise en page

Mark Frederick Chapman  
NETFORCE  
8034 Zurich  
Tél. 01 388 68 68  
Fax 01 388 68 69  
netforce@access.ch

### Crédits photographiques:

Sue Stammach, OFEN

L'Office fédéral de l'énergie  
sur Internet:

<http://www.admin.ch/bfe>  
<http://www.energie2000.ch>

Abonnement gratuit à Energie Extra.

\_\_\_\_ (nombre d'exemplaires)  
pour avoir des nouvelles tous les  
deux mois de l'Office fédéral de  
l'énergie et du programme Energie  
2000

Des exemplaires supplémentaires  
d'Energie Extra peuvent être  
commandés:

**Numéro d'édition:** \_\_\_\_\_  
**Nombre d'exemplaires:** \_\_\_\_\_

Remplir le talon et l'envoyer ou le  
faxer à: Rédaction Energie Extra,  
c/o Daniel Notter, CP 1007,  
1400 Yverdon-les-Bains,  
fax 024 425 41 46.

Eine deutschsprachige Ausgabe  
von Energie Extra (mit eigener  
Redaktion) ist erhältlich beim  
Bundesamt für Energie  
3003 Bern, fax 031 323 25 10