

Quand les succès génèrent d'autres succès

Autor(en): **[s.n.]**

Objektyp: **Article**

Zeitschrift: **Energie extra**

Band (Jahr): - **(2000)**

Heft 2

PDF erstellt am: **17.09.2024**

Persistenter Link: <https://doi.org/10.5169/seals-642069>

Nutzungsbedingungen

Die ETH-Bibliothek ist Anbieterin der digitalisierten Zeitschriften. Sie besitzt keine Urheberrechte an den Inhalten der Zeitschriften. Die Rechte liegen in der Regel bei den Herausgebern.

Die auf der Plattform e-periodica veröffentlichten Dokumente stehen für nicht-kommerzielle Zwecke in Lehre und Forschung sowie für die private Nutzung frei zur Verfügung. Einzelne Dateien oder Ausdrucke aus diesem Angebot können zusammen mit diesen Nutzungsbedingungen und den korrekten Herkunftsbezeichnungen weitergegeben werden.

Das Veröffentlichen von Bildern in Print- und Online-Publikationen ist nur mit vorheriger Genehmigung der Rechteinhaber erlaubt. Die systematische Speicherung von Teilen des elektronischen Angebots auf anderen Servern bedarf ebenfalls des schriftlichen Einverständnisses der Rechteinhaber.

Haftungsausschluss

Alle Angaben erfolgen ohne Gewähr für Vollständigkeit oder Richtigkeit. Es wird keine Haftung übernommen für Schäden durch die Verwendung von Informationen aus diesem Online-Angebot oder durch das Fehlen von Informationen. Dies gilt auch für Inhalte Dritter, die über dieses Angebot zugänglich sind.

Quelques
exemples

Secteur Collectivités publiques

La comptabilité énergétique appliquée au centre scolaire et à la piscine communale de Collombey-Muraz (VS) a permis la mise en œuvre de mesures menant chaque année à une économie de 400'000 kWh et à 100 tonnes en moins de CO₂ rejeté dans l'atmosphère. De nombreux autres exemples ont été et seront présentés dans la rubrique «L'énergie dans la cité» d'Energie Extra.

Secteur Immobilier

La rénovation d'un immeuble de treize étages des années 70, à La Chaux-de-Fonds, a amélioré le confort et réduit d'un quart la consommation de chaleur. Plus d'un million de francs a été investi pour rénover les façades, remplacer les fenêtres et les stores et assainir le toit; la plus-value de l'immeuble (600'000 francs) a été reportée sur les loyers qui ont augmenté de quelque 9%.

Secteur Industrie

Treize entreprises ont convenu, avec le canton de Zurich, d'augmenter de 1,5% par an leur rendement énergétique pour les 10 années à venir – sans compter qu'elles sont déjà parvenues à réduire de 30% leur consommation d'électricité entre 1987 et 1995.

Autre exemple, une campagne de motivation du personnel a réduit de 10% la consommation d'énergie de chauffage dans la firme Disectronic.

Secteur Services, arts et métiers

Un restaurant McDonald (Berne) économise 10'900 francs par an après avoir remplacé des commandes d'éclairage, posé des luminaires réglables isolément, installé des commutateurs écologiques automatiques pour les chambres froides, ainsi que des horloges de commande. Ces modifications, prévues pour durer 15 ans, ont coûté 13'700 francs et seront donc amorties en 5 trimestres seulement.

LES SECTEURS D'ENERGIE 2000

Quand les succès génèrent d'autres succès

Secteur Collectivités publiques

Suivant le slogan «Préparons l'avenir – avec toute notre énergie», près de 40 villes et communes ont déjà obtenu le label «Cité de l'énergie». Autrement dit, il y a plus de 700'000 habitants de notre pays que la politique communale met en prise directe avec la notion d'efficacité énergétique. A cet effet, le secteur Collectivités publiques propose aux communes divers outils permettant la mise en œuvre rapide et avantageuse de mesures de rendement énergétiques, autorisant simultanément des comparaisons avec d'autres communes: comptabilité énergétique, semaines de l'énergie dans les écoles et à la salle communale. Les cours pour concierges sont particulièrement appréciés, tout comme les cours d'optimisation de l'exploitation des installations complexes.

Secteur Immobilier

Les activités de ce secteur se déroulent en partenariat avec des entreprises d'exploitation et des propriétaires de grands ensembles. La démarche consiste à procéder à une analyse professionnelle de la qualité énergétique des bâtiments, à former les collaborateurs du partenaire, de sorte à pouvoir planifier et réaliser des projets d'assainissement conformément aux prescriptions d'Energie 2000. Les connaissances et les expériences recueillies lors de ces travaux font l'objet d'une diffusion ultérieure à l'occasion de séminaires, d'expositions, de salons, et par le biais de diverses publications.

re à l'occasion de séminaires, d'expositions, de salons, et par le biais de diverses publications.

Le programme 2000 crée une base commune et privilégie l'échange d'expériences en matière de gestion de l'énergie dans les divers secteurs économiques.

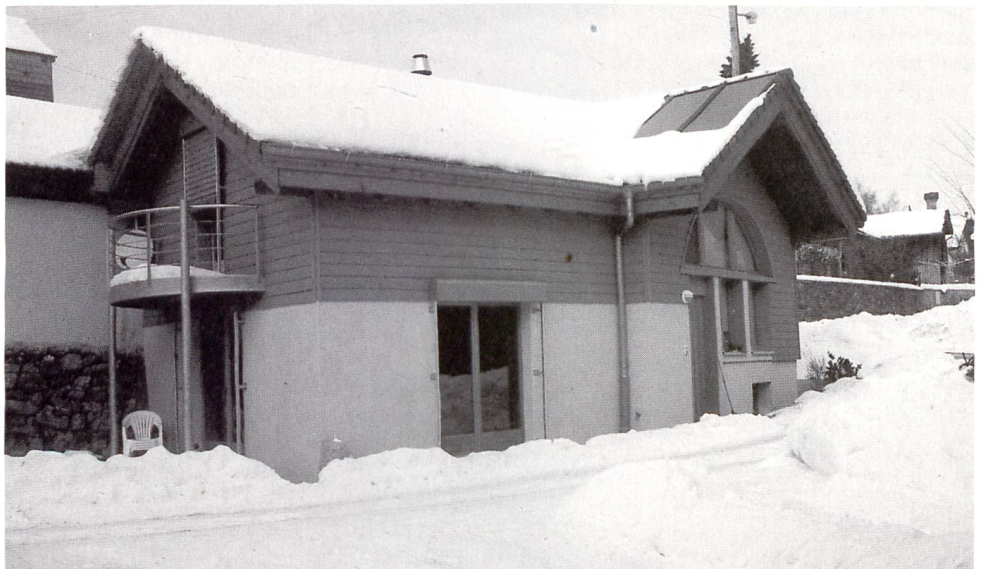
Secteur Industrie

Dans le but d'augmenter le rendement énergétique dans les entreprises, ces dernières sont réparties en plusieurs groupes dans le «modèle énergétique suisse». Cette formule permet de mettre en commun l'élaboration et la mise en œuvre de diverses mesures, la formation du personnel et l'organisation de rencontres. Autant d'éléments qui réduisent les coûts énergétiques et d'entretien, améliorent la connaissance des procédés et augmentent la productivité.

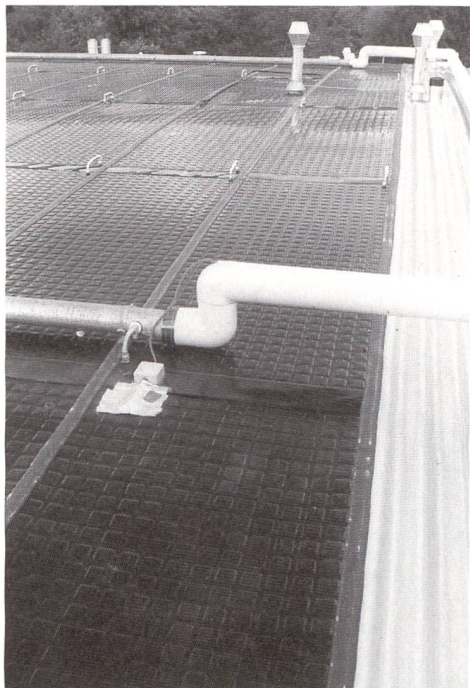
Secteur Services et Arts et métiers

Les interlocuteurs de ce secteur sont, d'une part, les 100'000 petites et moyennes entreprises (PME) grosses consommatrices d'énergie (hôtellerie, restauration, magasins d'alimentation, imprimeries, etc.) et, d'autre part quelques centaines de banques, d'assurances et de grandes chaînes d'hôtels-restaurants. La notion d'économies d'énergie est diffusée par un réseau de conseillers d'entreprises, d'agents fiduciaires et d'associations, qui proposent toute une gamme de prestations et de produits. On est actuellement en train de mettre en place un réseau de réalisation formé d'ingénieurs et d'installateurs.

La «conscience énergétique» peut mieux s'exprimer grâce au programme d'action: tout le monde peut rouler écologique, prêter attention aux labels énergétiques des appareils ou véhicules, optimiser le fonctionnement de son chauffage



Quelques exemples



Secteur Hôpitaux

Le secteur Hôpitaux s'occupe d'un marché très professionnel et très structuré, gros consommateur d'énergie et présentant donc d'énormes potentiels d'économies. Lors de l'action «Energy management» visant à réduire la consommation thermique et électrique sans nouveaux investissements, 35% des 238 hôpitaux ont réduit leur consommation de 10% à 20%, mais le potentiel reste encore considérable. L'action «Assainissement des installations et bâtiments» impliquait, lui, des investissements (pour l'assainissement des appareils, des systèmes et des bâtiments), mais amortissables à court terme. Quant à l'action «Abonnement de rendement énergétique», elle met l'accent sur l'entretien technique, les outils d'aide pratique, la formation continue et l'information.

Secteur Carburants

La mobilité est partie intégrante de notre mode de vie. Comme toute médaille, la mobilité possède deux faces: si elle nous confère une certaine liberté et constitue un facteur économique déterminant, elle n'en recèle pas moins des dangers pour notre physique comme pour notre psychisme. Dès lors, les activités du secteur se focalisent sur la promotion de la mobilité combinée (Car Sharing, transports publics, circulations cycliste et piétonnière), de la gestion de la mobilité, ainsi que de la plus grande diffusion possible de l'Eco-Drive. L'objectif consiste à faire adopter le mode de conduite Eco-Drive dans les épreuves d'obtention du permis de conduire. On s'efforce de

sensibiliser la jeunesse à la «mobilité» en organisant des semaines à thèmes dans les écoles.

Pour mettre en œuvre les objectifs d'Energie 2000, un programme subséquent renforcé est nécessaire

Secteur Energies renouvelables

Quatre réseaux d'acteurs contribuent à permettre d'atteindre les objectifs d'Energie 2000: le Groupement promotionnel suisse pour les pompes à chaleur (GPS), l'Association suisse pour l'énergie du bois (ASEB), SWISSOLAR et Suisse Eole. Les mesures de marketing prises par ces divers acteurs ont rencontré un large écho. On a ainsi pu:

- améliorer l'exploitation des énergies renouvelables dans des domaines économiquement intéressants,
- installer des pompes à chaleur et des capteurs solaires en fonction de considérations plus souvent écologiques qu'économiques,
- installer des chauffages au bois automatiques dans des communes sylvicoles ou dans des entreprises de transformation du bois.

Si l'on veut pouvoir continuer à susciter des mesures volontaires, il faut encore améliorer la rentabilité. A cet effet, les contributions d'encouragement jouent un rôle primordial. Selon la technologie, elles doivent se monter à 30%, voire 50% pour que la transformation devienne profitable pour le décideur. A cet égard, le contracting constitue une possibilité intéressante. Il importe aussi de continuer à donner au grand public un maximum d'informations sur l'utilisation des énergies renouvelables. Pour ce faire, il va falloir encore davantage de moyens financiers, et l'on souhaite vivement que l'initiative soit acceptée.

En soutenant des actions d'encouragement menées par des organisations professionnelles, la Confédération contribue à la percée des énergies renouvelables

Secteur Hôpitaux

Après avoir déjà réalisé une première série de mesures d'assainissement, la direction de l'Hôpital de Loëx à Genève a décidé d'accroître son engagement dans le domaine des économies d'énergie en accord avec Energie 2000. Grâce à une série de mesures judicieuses réalisées dans les domaines de la production de chaleur et de vapeur, de la ventilation et de l'éclairage, la consommation d'énergie thermique a diminué de 15%, alors que l'économie en électricité a atteint 3%.

Secteur Carburants

Plusieurs campagnes ont été lancées avec le soutien du programme «L'énergie dans la cité», notamment pour encourager le vélo et «l'écomobilité» à Genève, et les piétons à Lausanne. Hermance a modéré son trafic et créé une zone piétonnière, tandis que Conthey met en œuvre une modération et un concept de gestion du trafic sur le réseau principal et la zone commerciale. A Saint-Blaise (NE), une expérience pilote de zone mixte de circulation au centre de la localité permet, durant une année d'essai, la coexistence conviviale entre usagers motorisés et piétons.

Secteur Energies renouvelables

On trouve les exemples d'utilisation des énergies renouvelables dans toute la Suisse: de Plan-les-Ouates (GE), et sa cité solaire équipée de 1400 m² de capteurs solaires, à Nussbaumen (TG). Là, un chauffage aux copeaux de bois relié à un réseau de chauffage à distance économise quelque 50 tonnes de mazout par an. Energie 2000 soutient aussi des innovations technologiques: par exemple le chauffage à bois qui utilise des «pellets» de sciure et de copeaux.