

Objektyp: **Advertising**

Zeitschrift: **Mitteilungen der Entomologischen Gesellschaft Basel**

Band (Jahr): **44 (1994)**

Heft 1

PDF erstellt am: **17.09.2024**

### **Nutzungsbedingungen**

Die ETH-Bibliothek ist Anbieterin der digitalisierten Zeitschriften. Sie besitzt keine Urheberrechte an den Inhalten der Zeitschriften. Die Rechte liegen in der Regel bei den Herausgebern. Die auf der Plattform e-periodica veröffentlichten Dokumente stehen für nicht-kommerzielle Zwecke in Lehre und Forschung sowie für die private Nutzung frei zur Verfügung. Einzelne Dateien oder Ausdrucke aus diesem Angebot können zusammen mit diesen Nutzungsbedingungen und den korrekten Herkunftsbezeichnungen weitergegeben werden. Das Veröffentlichen von Bildern in Print- und Online-Publikationen ist nur mit vorheriger Genehmigung der Rechteinhaber erlaubt. Die systematische Speicherung von Teilen des elektronischen Angebots auf anderen Servern bedarf ebenfalls des schriftlichen Einverständnisses der Rechteinhaber.

### **Haftungsausschluss**

Alle Angaben erfolgen ohne Gewähr für Vollständigkeit oder Richtigkeit. Es wird keine Haftung übernommen für Schäden durch die Verwendung von Informationen aus diesem Online-Angebot oder durch das Fehlen von Informationen. Dies gilt auch für Inhalte Dritter, die über dieses Angebot zugänglich sind.

Buchhandlung

4001 Basel

Freie Strasse 32

**Jäggi**

Falknerstrasse 7

**Tel.: 061/261 52 00**

**Fax.: 061/261 52 05**



**ANDREAS SCHWABE**  
**Naturalien**

CH - 4003 Basel (Schweiz)  
Spalenberg 28  
Telefon 061/261 36 63

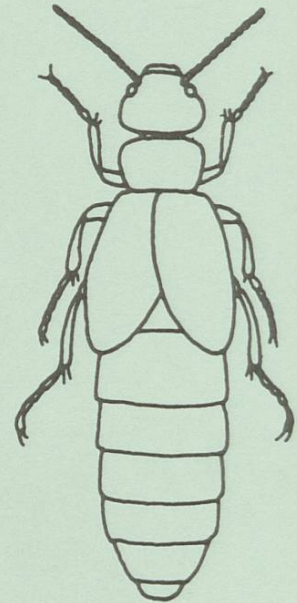
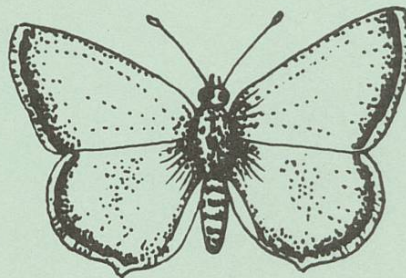
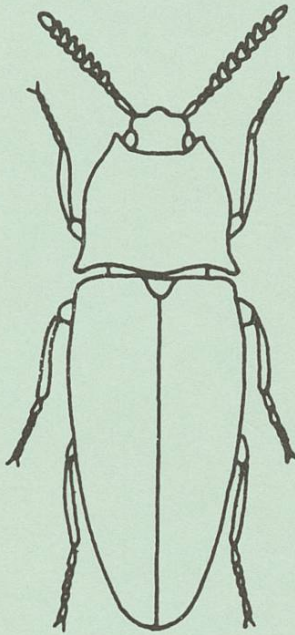
Übernahme der  
**Abt. ENTOMOLOGIE**  
der Fa. WOCO Wolf & Co.,  
Reigoldswil

**LIEFERPROGRAMM:**

Utensilien für Fang  
Zucht Präparation  
Aufbewahrung von  
Insekten aller  
Ordnungen

**Naturalien:**

Muscheln- und Schnecken-  
schalen aller Welt,  
Korallen, präparierte  
Seetiere, Haigebisse,  
Fossilien, Mineralien,  
Schmetterlinge und  
Käfer für Sammler und  
Schulen



**Ladenöffnungszeiten**  
**Spalenberg 28** :

Montag	geschlossen
Dienstag	9.00 - 12.00 Uhr
bis Freitag	14.00 - 18.30 Uhr
Samstag	9.00 - 12.00 Uhr
	14.00 - 17.00 Uhr