

# Rectificatif

Autor(en): **Vernier, Richard**

Objektyp: **Article**

Zeitschrift: **Bulletin romand d'entomologie**

Band (Jahr): **13 (1995)**

Heft 1

PDF erstellt am: **11.09.2024**

Persistenter Link: <https://doi.org/10.5169/seals-986385>

## **Nutzungsbedingungen**

Die ETH-Bibliothek ist Anbieterin der digitalisierten Zeitschriften. Sie besitzt keine Urheberrechte an den Inhalten der Zeitschriften. Die Rechte liegen in der Regel bei den Herausgebern. Die auf der Plattform e-periodica veröffentlichten Dokumente stehen für nicht-kommerzielle Zwecke in Lehre und Forschung sowie für die private Nutzung frei zur Verfügung. Einzelne Dateien oder Ausdrucke aus diesem Angebot können zusammen mit diesen Nutzungsbedingungen und den korrekten Herkunftsbezeichnungen weitergegeben werden. Das Veröffentlichen von Bildern in Print- und Online-Publikationen ist nur mit vorheriger Genehmigung der Rechteinhaber erlaubt. Die systematische Speicherung von Teilen des elektronischen Angebots auf anderen Servern bedarf ebenfalls des schriftlichen Einverständnisses der Rechteinhaber.

## **Haftungsausschluss**

Alle Angaben erfolgen ohne Gewähr für Vollständigkeit oder Richtigkeit. Es wird keine Haftung übernommen für Schäden durch die Verwendung von Informationen aus diesem Online-Angebot oder durch das Fehlen von Informationen. Dies gilt auch für Inhalte Dritter, die über dieses Angebot zugänglich sind.

## Rectificatif

Le Nota Bene de mon article sur les *Xylocopes* dans la dernière édition du présent Bulletin (Vol. 12, Fasc. 2, Novembre 1994 : p. 105) n'a pas sa raison d'être.

En effet, le Dr Pagliano de Turin, co-auteur d'une récente (1993) publication sur les *Xylocopa* d'Italie, a eu l'amabilité de me signaler un critère d'identification très fiable pour les femelles de nos deux grandes espèces. Il s'agit de l'étendue de la zone glabre, écailléeuse, sur la face externe des tibias III (postérieurs). Comme le montre le dessin ci-dessous, cette zone est nettement plus vaste chez *X. valga* que chez *X. violacea*. L'examen de mes spécimens des deux espèces m'a convaincu de la constance de cette importante différence, visible, qui plus est, à l'aide d'une simple loupe de botaniste. L'identification des femelles est donc tout à fait aisée même en présence d'une seule espèce. Comme quoi, *errare humanum est* ...

Richard Vernier

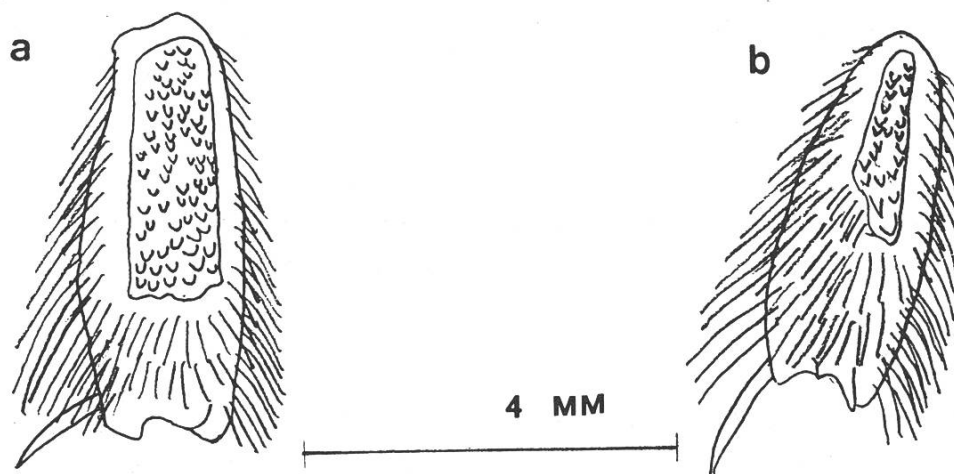


Figure 1: Tibia postérieur droit (a) de *X. valga* Gerst.,  
(b) de *X. violacea* (L.)

### Référence:

Pagliano, G. & Nobile, V., 1993. Il genere *Xylocopa* Latreille, 1802 in Italia (Hymenoptera Apoidea). Boll. Acc. Gioenia Sci. Nat. **26** (342) pp. 133-144.