

Argyroploce externa (Eversmann, 1844) : ein Erstfund für die Schweiz (Lepidoptera; Tortricidae)

Autor(en): **Schmid, Jürg**

Objektyp: **Article**

Zeitschrift: **Entomo Helvetica : entomologische Zeitschrift der Schweiz**

Band (Jahr): **8 (2015)**

PDF erstellt am: **12.07.2024**

Persistenter Link: <https://doi.org/10.5169/seals-985946>

Nutzungsbedingungen

Die ETH-Bibliothek ist Anbieterin der digitalisierten Zeitschriften. Sie besitzt keine Urheberrechte an den Inhalten der Zeitschriften. Die Rechte liegen in der Regel bei den Herausgebern.

Die auf der Plattform e-periodica veröffentlichten Dokumente stehen für nicht-kommerzielle Zwecke in Lehre und Forschung sowie für die private Nutzung frei zur Verfügung. Einzelne Dateien oder Ausdrucke aus diesem Angebot können zusammen mit diesen Nutzungsbedingungen und den korrekten Herkunftsbezeichnungen weitergegeben werden.

Das Veröffentlichen von Bildern in Print- und Online-Publikationen ist nur mit vorheriger Genehmigung der Rechteinhaber erlaubt. Die systematische Speicherung von Teilen des elektronischen Angebots auf anderen Servern bedarf ebenfalls des schriftlichen Einverständnisses der Rechteinhaber.

Haftungsausschluss

Alle Angaben erfolgen ohne Gewähr für Vollständigkeit oder Richtigkeit. Es wird keine Haftung übernommen für Schäden durch die Verwendung von Informationen aus diesem Online-Angebot oder durch das Fehlen von Informationen. Dies gilt auch für Inhalte Dritter, die über dieses Angebot zugänglich sind.

Kurzbeitrag

Argyroploce externa (Eversmann, 1844), ein Erstfund für die Schweiz (Lepidoptera: Tortricidae)

JÜRIG SCHMID

Poststrasse 3, CH-7130 Ilanz; juerg_schmid@bluewin.ch

Abstract: *Argyroploce externa* (Eversmann, 1844) is reported as new for the fauna of Switzerland (Lepidoptera: Tortricidae).

Résumé: *Argyroploce externa* (Eversmann, 1844) est signalée de Suisse pour la première fois (Lepidoptera: Tortricidae).

Keywords: New country record, Switzerland, *Argyroploce externa*

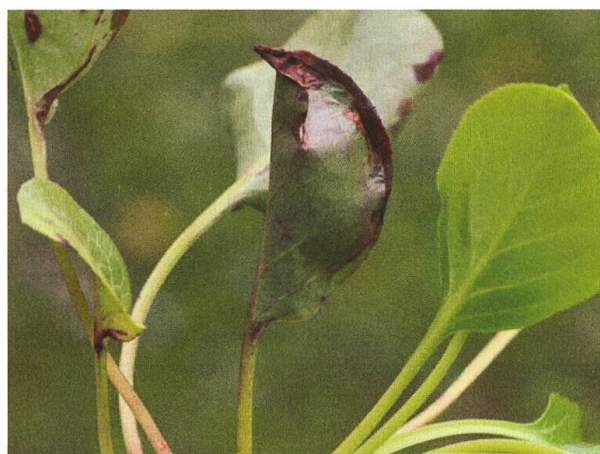


Abb. 1. Zusammengesponnenes Blatt.
(Foto Jürg Schmid)

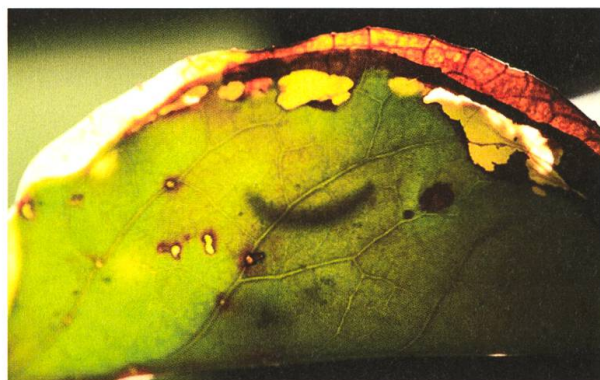


Abb. 2. Jungraupe im Blattgehäuse. (Foto Jürg Schmid)

Der Wickler *Argyroploce externa* (Eversmann, 1844) zeigt in Europa eine Verbreitung, die von Skandinavien und den baltischen Staaten über Osteuropa nach Mitteleuropa verläuft, wobei die Art in den südeuropäischen Staaten (Griechenland, Italien, Spanien, Portugal) fehlt (Karsholt & Razowski 1996). Aus den der Schweiz benachbarten Ländern Deutschland, Österreich und Frankreich ist *A. externa* gemeldet; sie ist aber dort nur sehr lokal vorkommend und fehlt in weiten Gebieten.

Im April 2014 wurden in einem Waldstück in der Gemeinde Ilanz/Glion im Vorderrheintal, Graubünden, zahlreiche Raupen der oben genannten Art entdeckt (Abb. 3).

Sie lebten in zusammengesponnenen Blättern ihrer Nahrungspflanze, dem Rundblättrigen Wintergrün *Pyrola rotundifolia*. Die Pflanze gedeiht im halbschattigen Unterwuchs des lichten Föhrenwalds auf kalkhaltigem Untergrund.



Abb. 3. Erwachsene Raupe. (Foto Jürg Schmid)



Abb. 4. Puppe. (Foto Jürg Schmid)



Abb. 5. Frisch geschlüpfte *Argyroplote externa*. (Foto Jürg Schmid)

Die gesamte Raupenentwicklung erfolgt im selben Blatt (Abb. 1, 2); dort findet auch die Verpuppung statt (Abb. 4). Die Falter schlüpfen im Verlaufe des Monats Mai (Abb. 5).

Bei einer Nachsuche in vergleichbaren Biotopen in der Nähe konnte die Raupe auch dort nachgewiesen werden.

Funddaten

CH-Graubünden. Ilanz/Glion; Castrisch, Glennerauen, 690 m; Falter ex larva 26.–30.5.2014

CH-Graubünden. Ilanz/Glion, Castrisch, Rheinauen, 680 m; Raupen am 28.5.2014

In Internetforen wird neben dem Wintergrün *Pyrola rotundifolia* auch das Birngrün *Orthilia secunda* als Raupennährpflanze von *A. externa* erwähnt (www.lepiforum.de). Beide Pflanzenarten sind in der Schweiz weit verbreitet (Lauber & Wagner, 1996). Umso erstaunlicher scheint, dass die an diese beiden Pflanzen gebundene Kleinschmetterlingsart bisher noch nie aus der Schweiz gemeldet worden ist.

Literatur

- Karsholt O. & Razowski J. 1996. The Lepidoptera of Europe. A distributional checklist. Apollo Books, Stenstrup, 380 pp.
 Lauber K. & Wagner G. 1996. Flora Helvetica. Haupt, Bern, 1613 pp.