

Tafeln

Objekttyp: **Appendix**

Zeitschrift: **Freiburger Geschichtsblätter**

Band (Jahr): **5 (1898)**

PDF erstellt am: **18.09.2024**

Nutzungsbedingungen

Die ETH-Bibliothek ist Anbieterin der digitalisierten Zeitschriften. Sie besitzt keine Urheberrechte an den Inhalten der Zeitschriften. Die Rechte liegen in der Regel bei den Herausgebern.

Die auf der Plattform e-periodica veröffentlichten Dokumente stehen für nicht-kommerzielle Zwecke in Lehre und Forschung sowie für die private Nutzung frei zur Verfügung. Einzelne Dateien oder Ausdrucke aus diesem Angebot können zusammen mit diesen Nutzungsbedingungen und den korrekten Herkunftsbezeichnungen weitergegeben werden.

Das Veröffentlichen von Bildern in Print- und Online-Publikationen ist nur mit vorheriger Genehmigung der Rechteinhaber erlaubt. Die systematische Speicherung von Teilen des elektronischen Angebots auf anderen Servern bedarf ebenfalls des schriftlichen Einverständnisses der Rechteinhaber.

Haftungsausschluss

Alle Angaben erfolgen ohne Gewähr für Vollständigkeit oder Richtigkeit. Es wird keine Haftung übernommen für Schäden durch die Verwendung von Informationen aus diesem Online-Angebot oder durch das Fehlen von Informationen. Dies gilt auch für Inhalte Dritter, die über dieses Angebot zugänglich sind.

St. Nikolauskirche.

Sions- oder Marienglocke (Nr. 1).

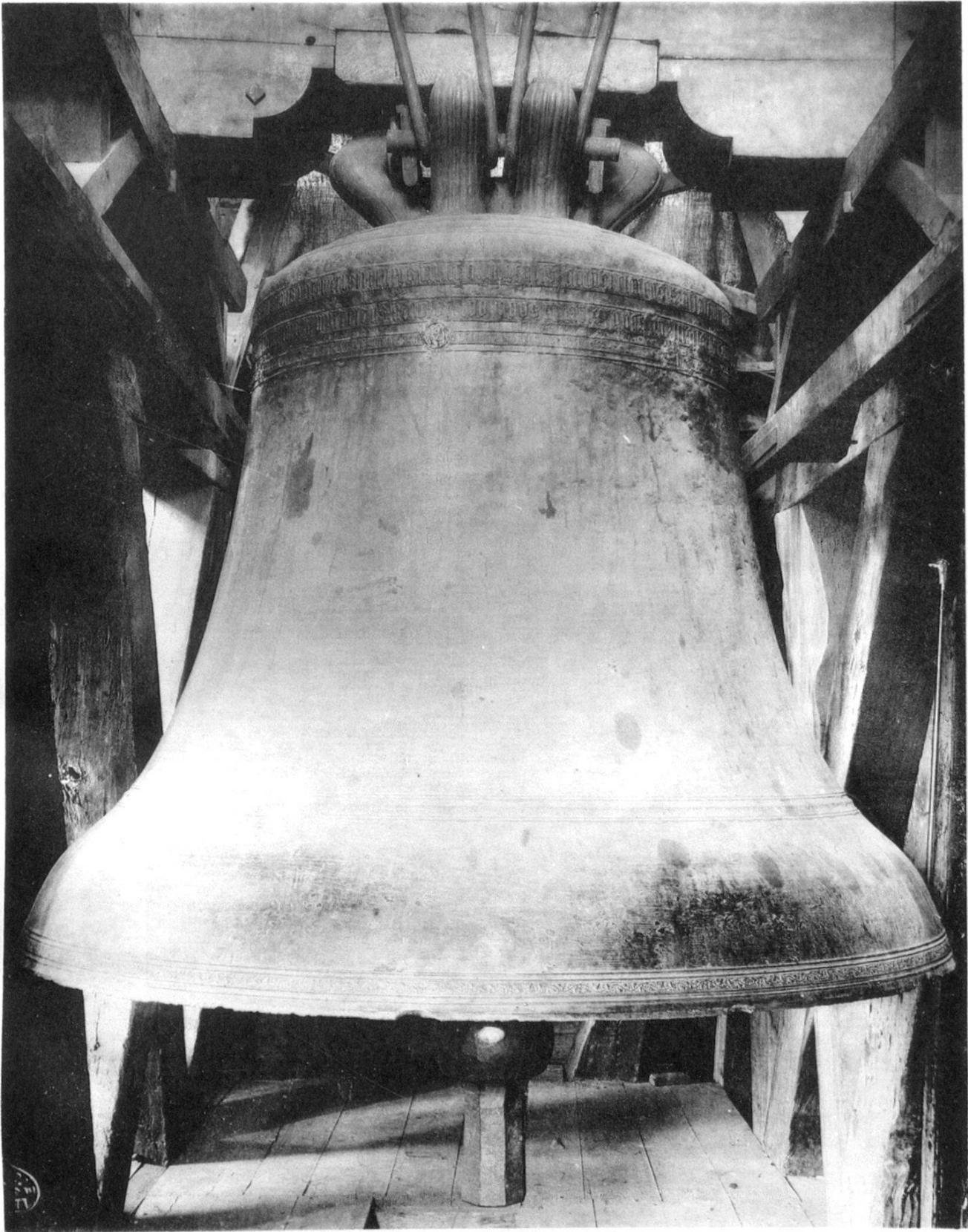


Fig. 1. Gesamtansicht.

St. Nikolauskirche.

Sions- oder Marienglocke (Nr. 1).

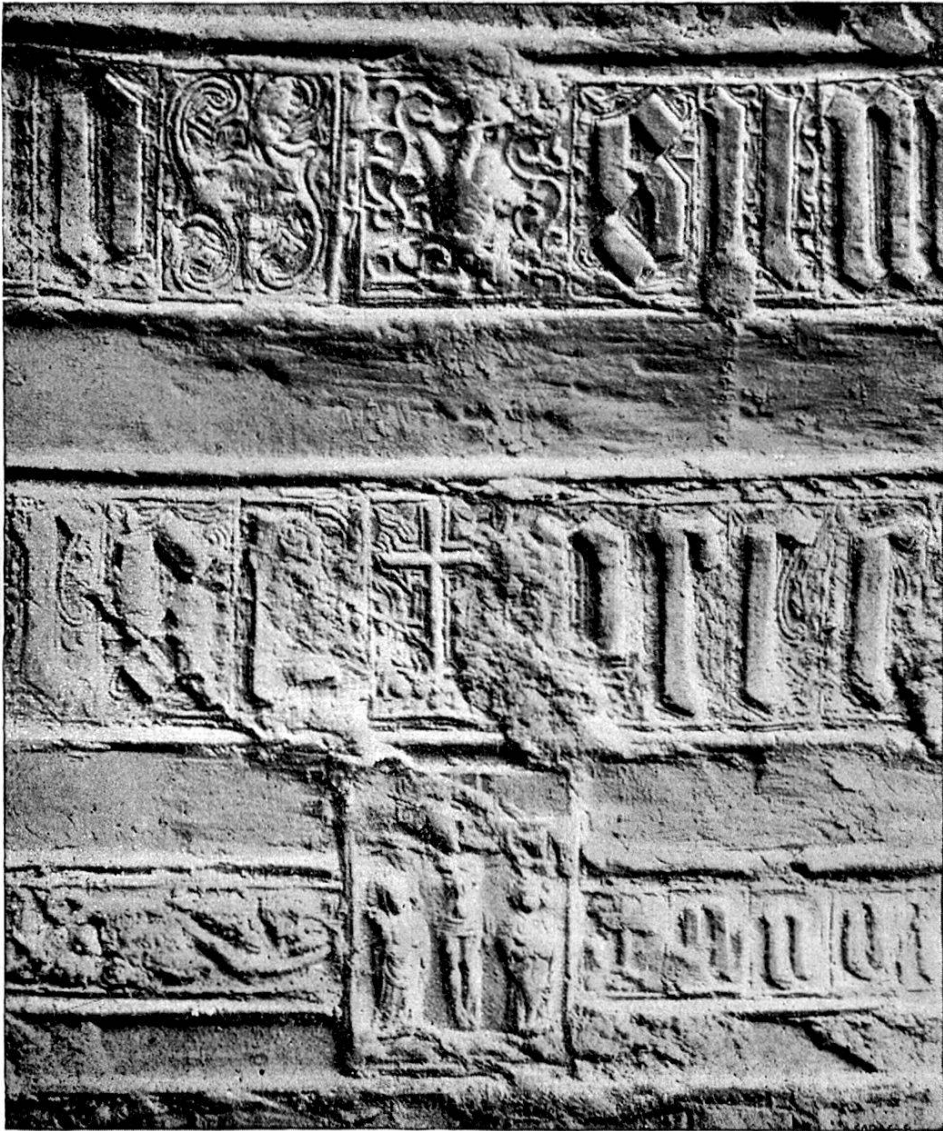


Fig. 2. Anfangsstelle der Inschriftzeilen.

$\frac{1}{2}$ natürl. Größe.

St. Nikolauskirche.
Sions- oder Marienglocke (Nr. 1).



Fig. 3. Hals, Haube, Krone.

St. Nikolauskirche.

Sions- oder Marienglocke (Nr. 1).



Fig. 4. Kreuz am Mantel.
Fast $\frac{1}{2}$ natürl. Größe.

St. Nikolauskirche.

Sions- oder Marienglocke (Nr. 1).



Fig. 5. Kreuzigungsgruppe.



Fig. 6. St. Nikolaus.



Fig. 7. Muttergottes.



Fig. 8. St. Michael.

$\frac{2}{3}$ natürl. Größe.

St. Nikolauskirche.

Katharinenglocke (Nr. 2).

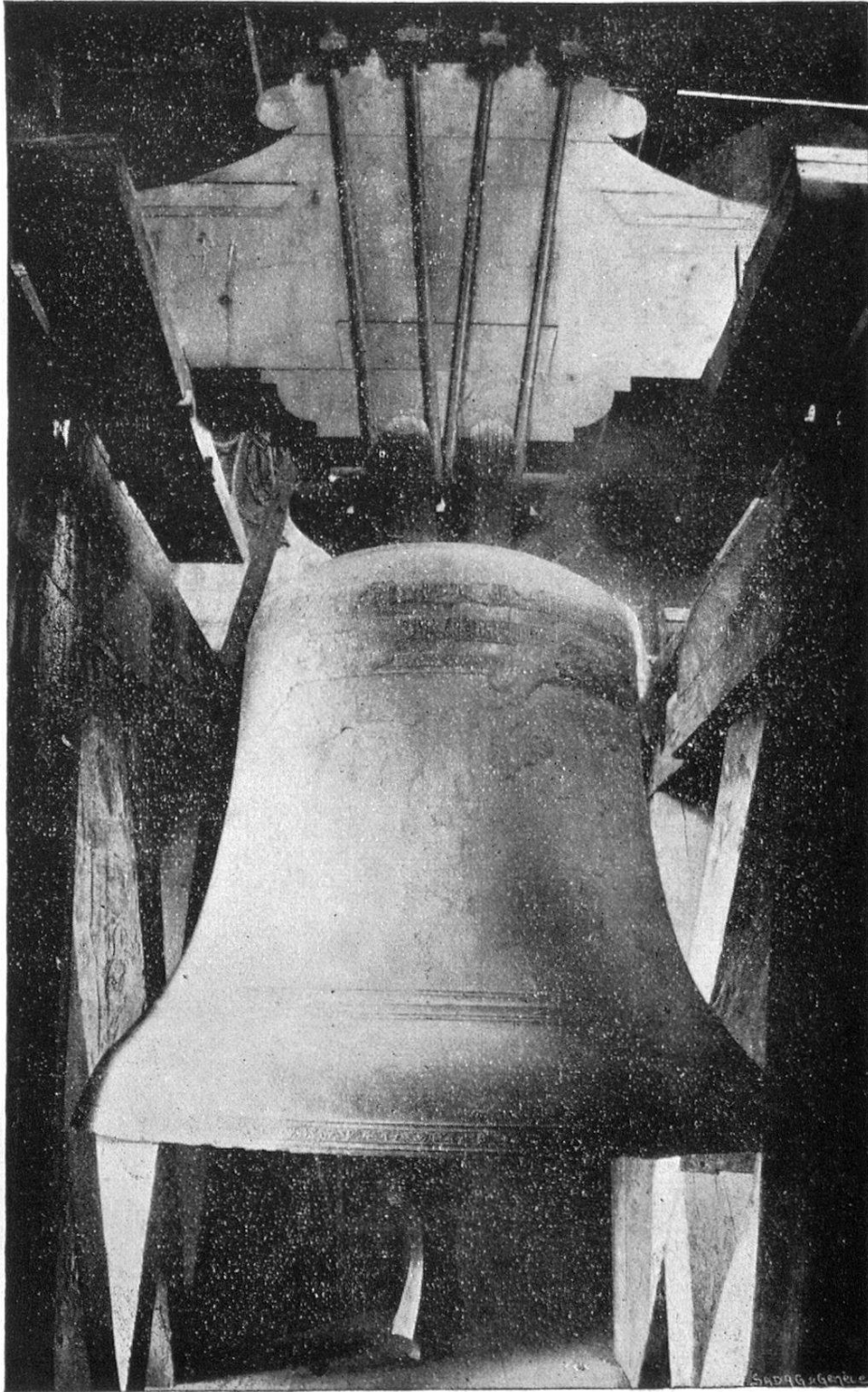


Fig. 9. Gesamtansicht.

St. Nikolauskirche.
Barbaraglocke (Nr. 3).

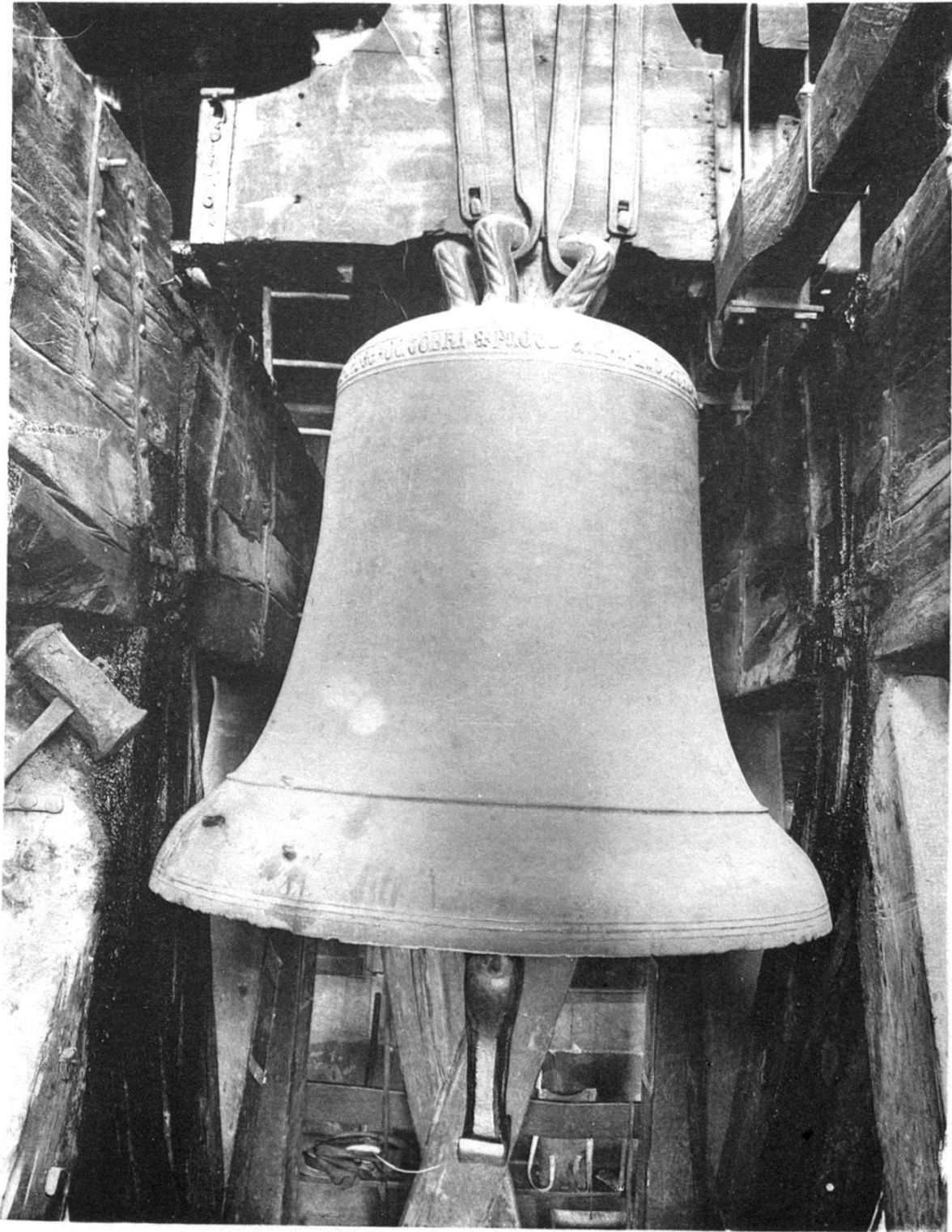


Fig. 10. Gesamtansicht.

St. Nikolauskirche.
Barbaraglocke (Nr. 3).

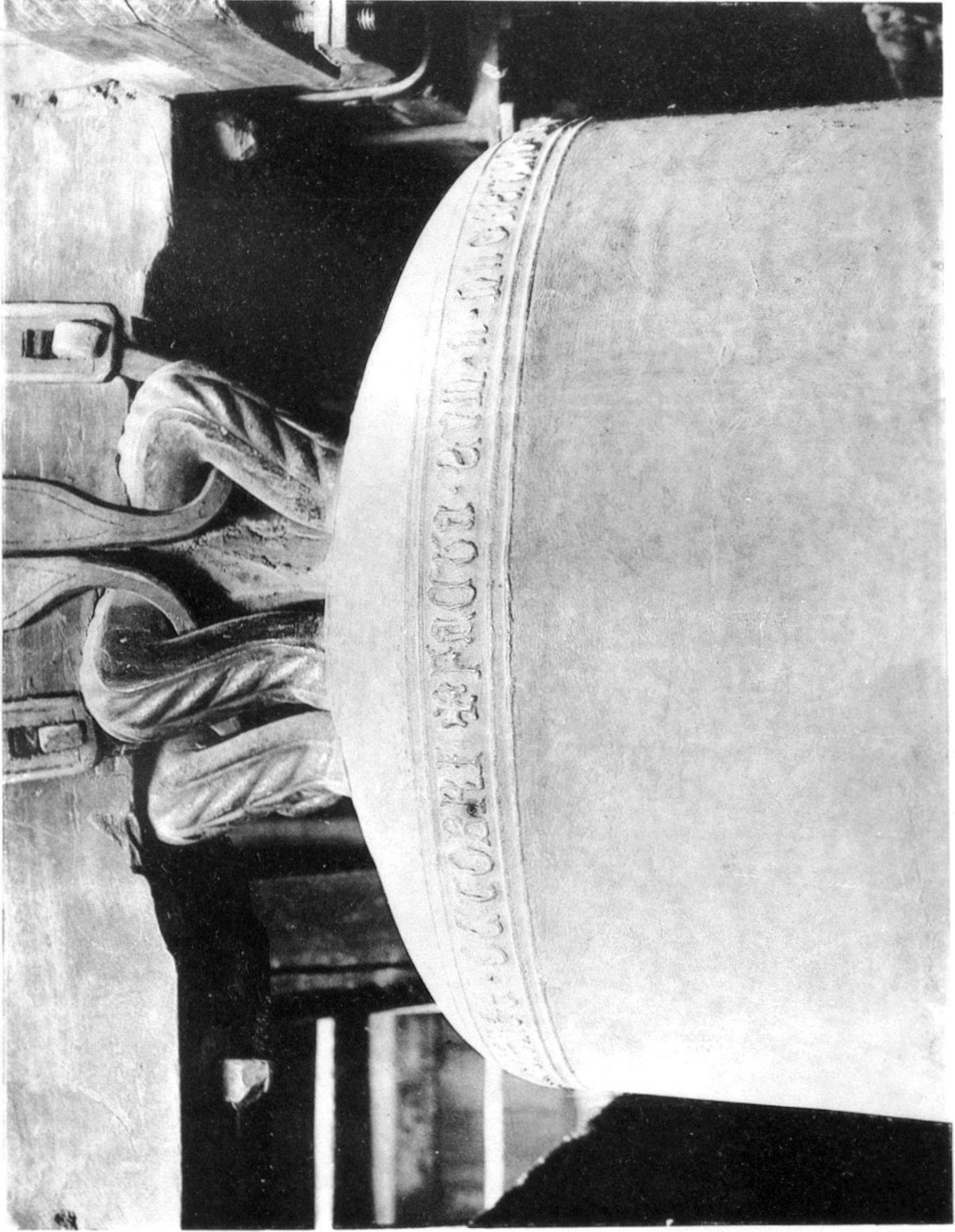


Fig. 11. Hals, Haube.
Krone.

St. Nikolauskirche.

Stundenglocke (Nr. 4).

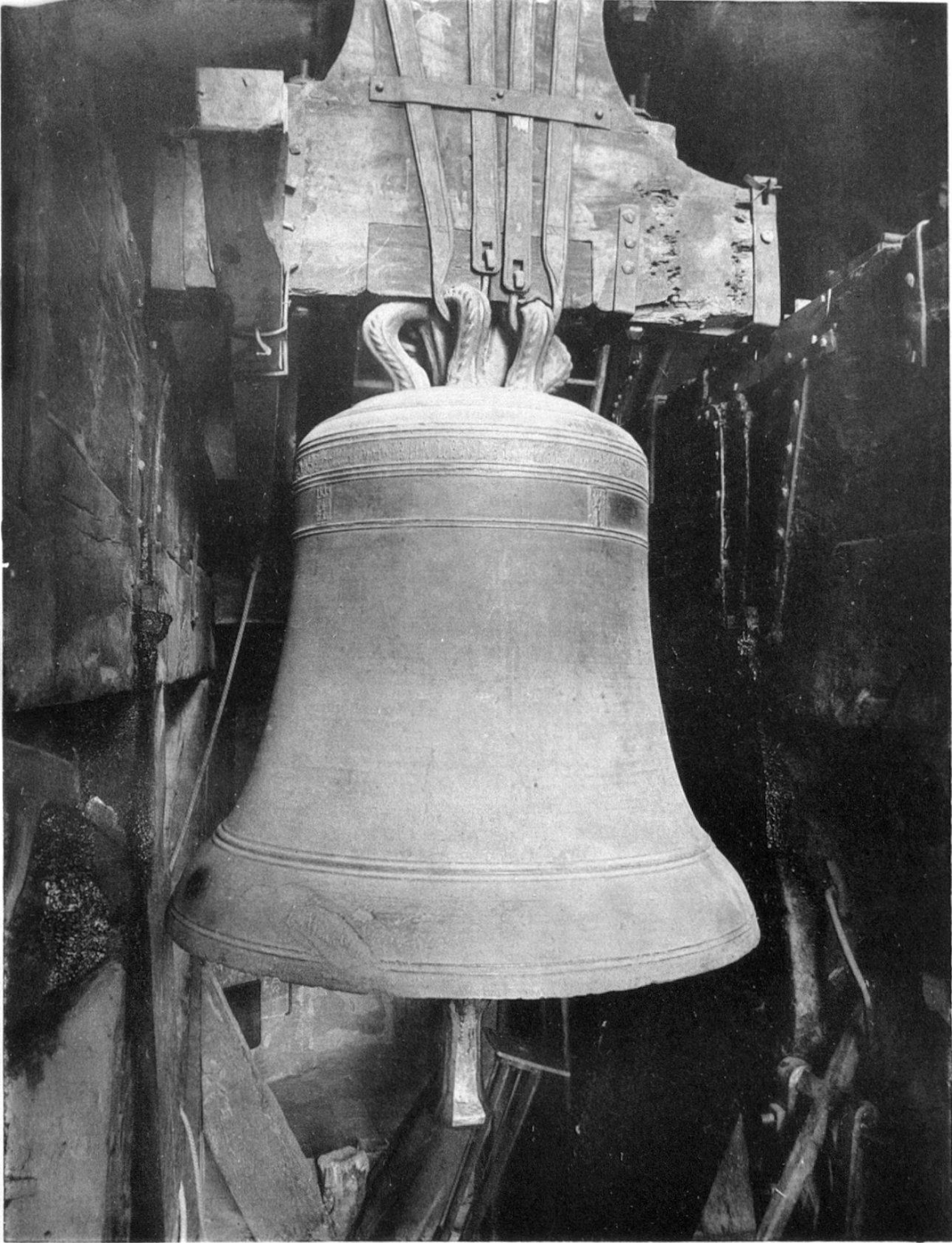


Fig. 12. Gesamtansicht.

St. Nikolauskirche.
Stundenglocke (Nr. 4).



Fig. 13. Hals, Haube.

St. Nikolauskirche.

Stundenglocke (Nr. 4).

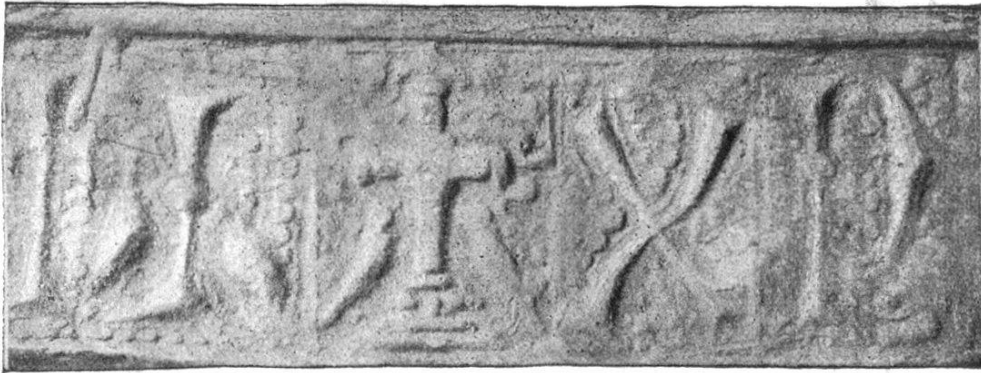


Fig. 14. Anfangsstelle der Inschrift.

$\frac{2}{3}$ natürl. Größe.



Fig. 15. Misericordia.



Fig. 16. Muttergottes.

$\frac{7}{8}$ natürl. Größe.

St. Nikolauskirche.
Primglocke (Nr. 5).

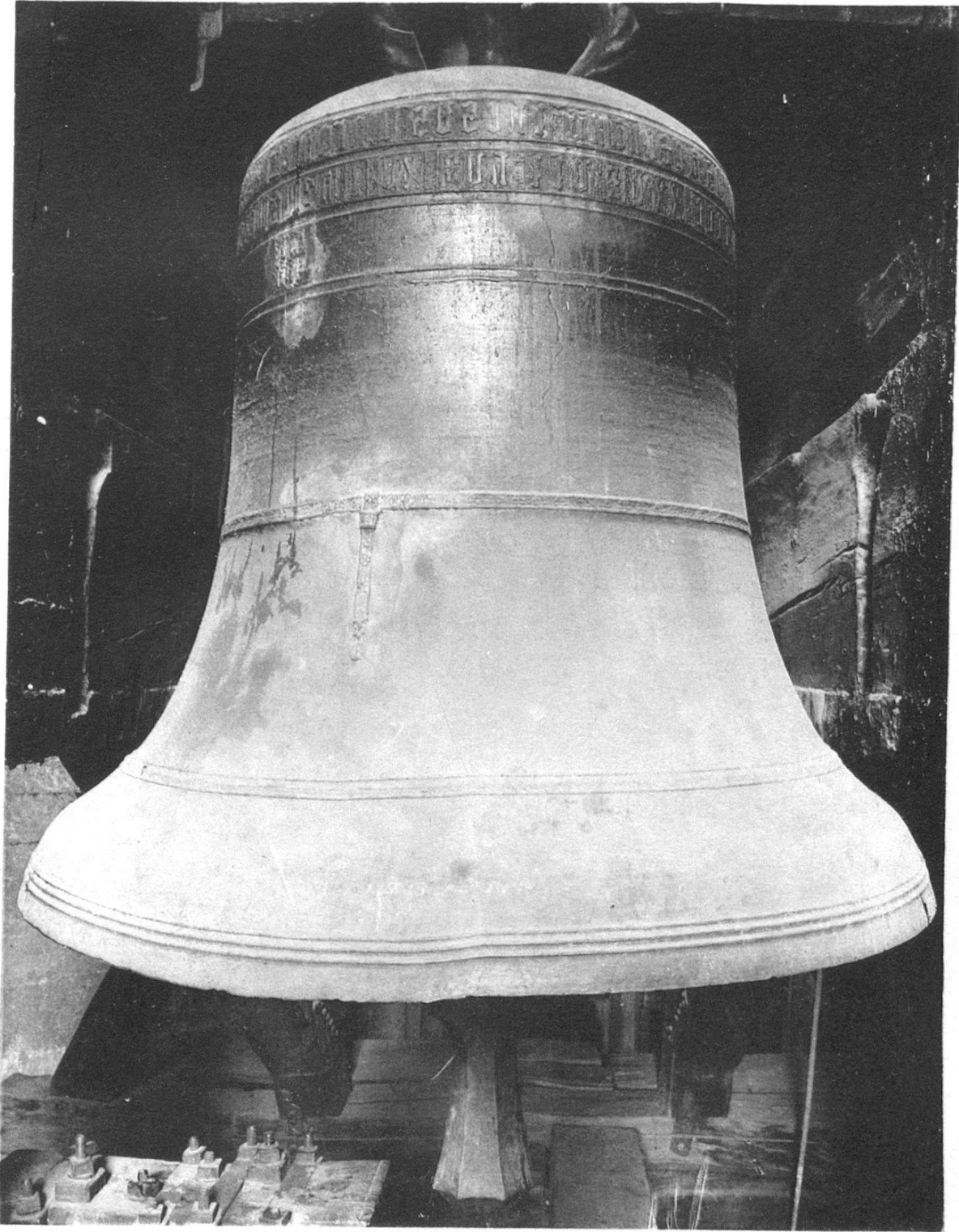


Fig. 17. Gesamtansicht.

St. Nikolauskirche.

Primglocke (Nr. 5).



Fig. 18. Teil der Inschrift mit Anfangskreuzen.

$\frac{5}{8}$ natürl. Größe.



Fig. 19. Teil der Inschrift.

$\frac{2}{3}$ natürl. Größe.



Fig. 20. Kreuzigungsgruppe.

St. Nikolauskirche.

Primglocke (Nr. 5).

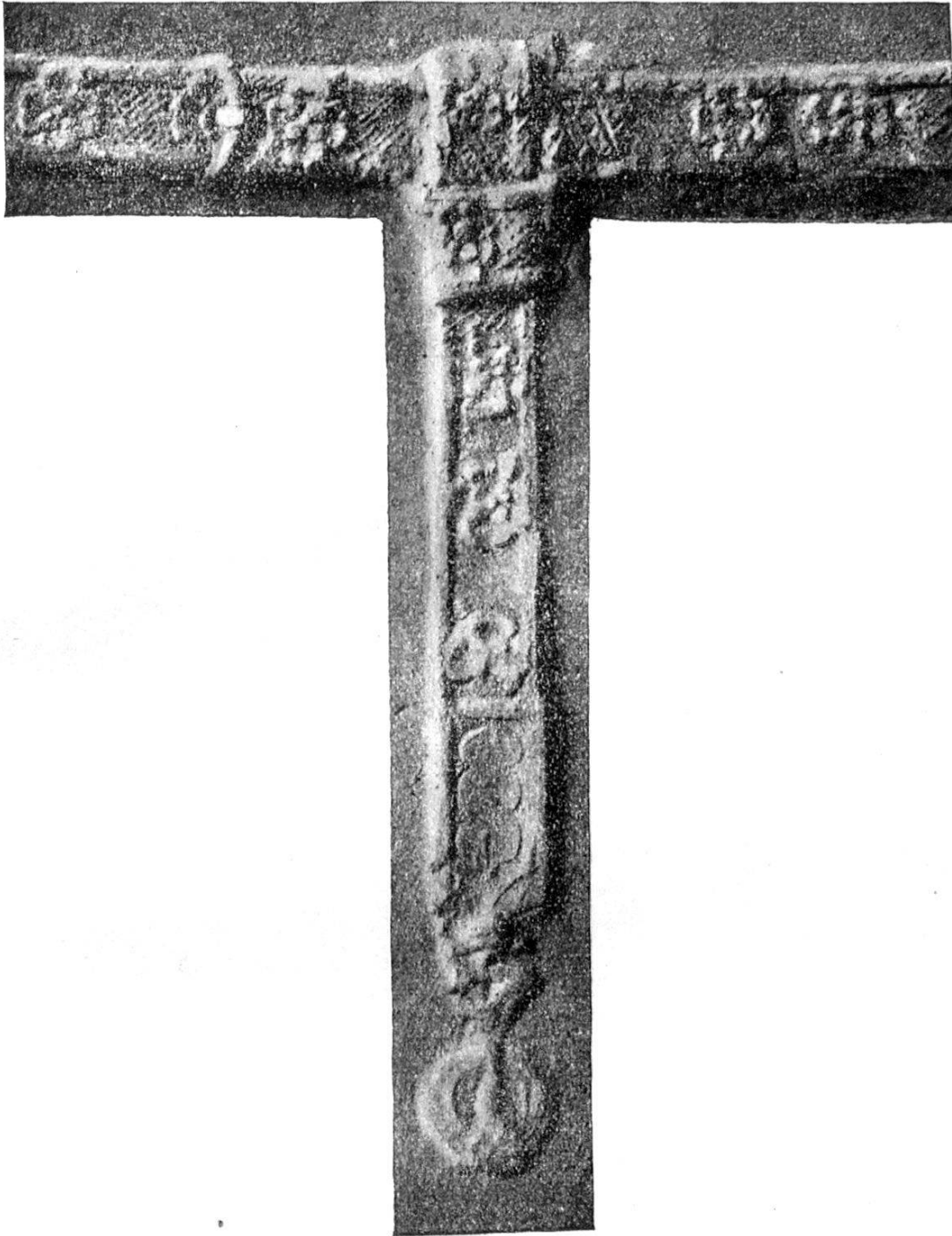


Fig. 21. Teil des Gürtels.

$\frac{2}{3}$ natürl. Größe.

St. Nikolauskirche.

Gambachglocke (Nr. 6).



Fig. 22. Teil der Inschrift.

$\frac{1}{2}$ natürl. Größe.

Erste Sigristenglocke (Nr. 7).



Fig. 23. Anfang der Inschrift. Siegelabdruck auf dem Mantel.

$\frac{4}{5}$ natürl. Größe.

St. Nikolauskirche.
Zweite Sigristenglocke (Nr. 8).

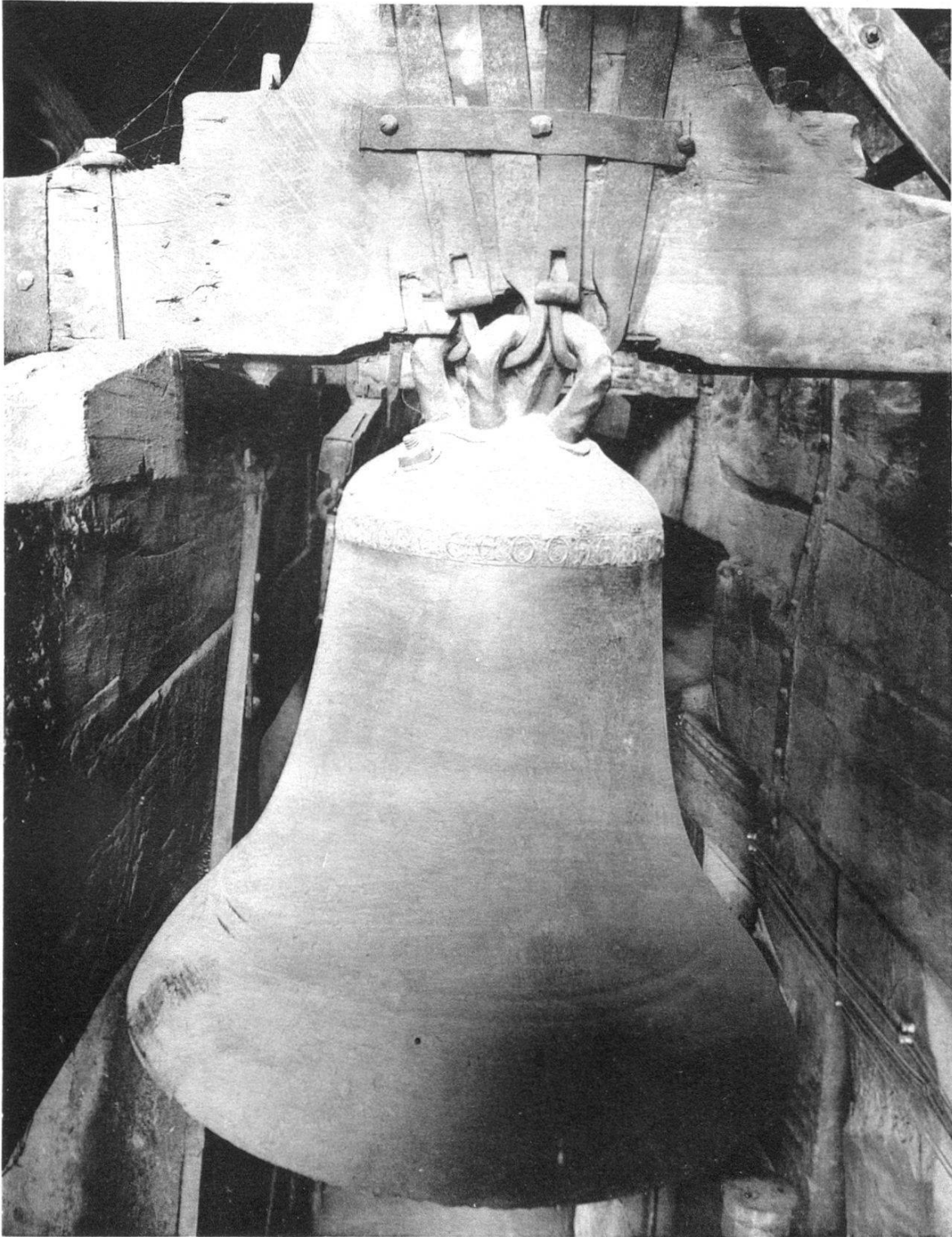


Fig. 24. Gesamtaufsicht.

St. Nikolauskirche.

Zweite Sigriftenglocke (Nr. 8).



Fig. 25. Hals, Haube, Krone.

St. Nikolauskirche.

Todtenglocke (Nr. 9).

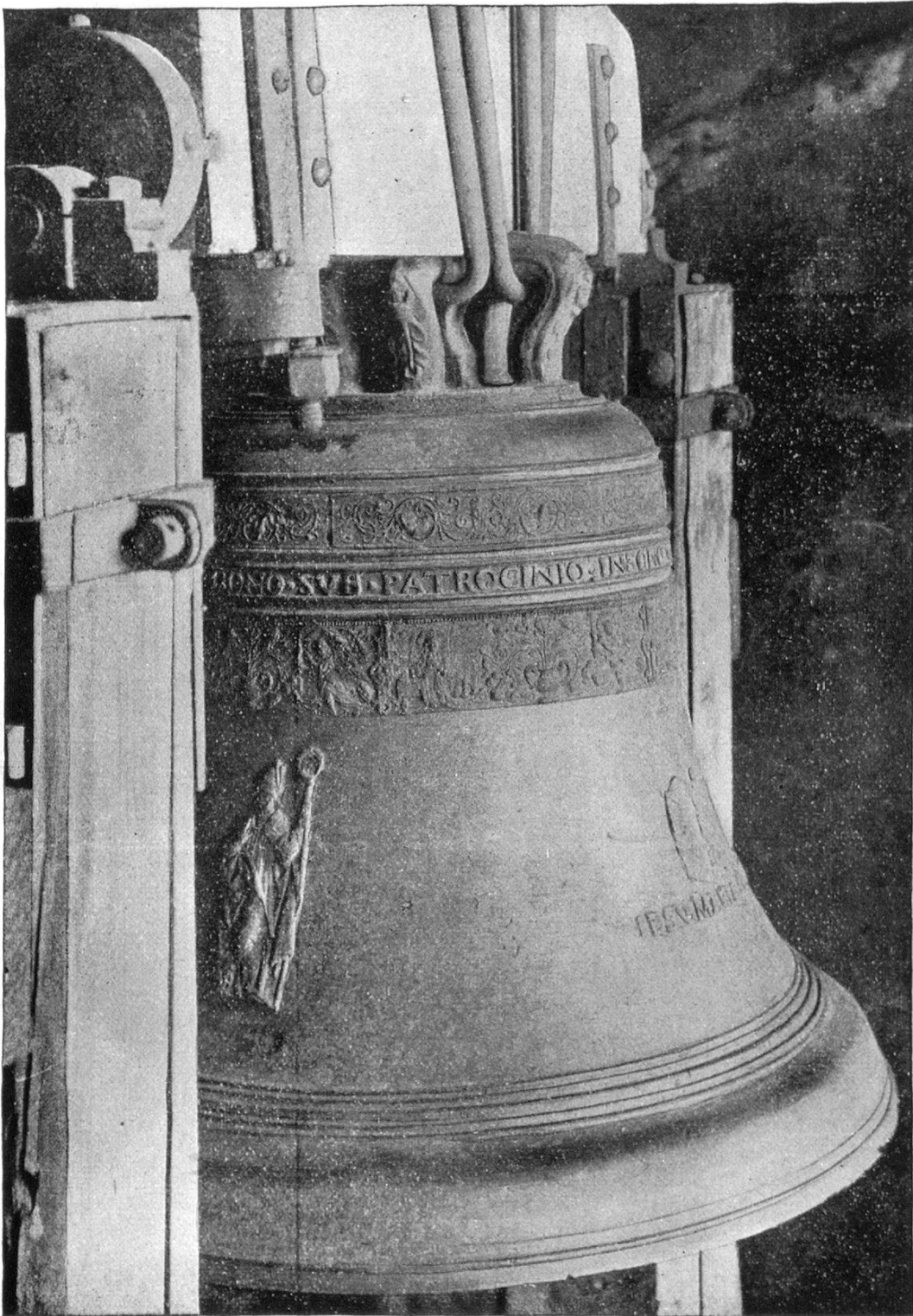


Fig. 26. Gesamtansicht.

St. Nikolauskirche.

Todtenglocke (Nr. 9).



Fig. 27. Fries: Verkündigung.

$\frac{1}{2}$ natürl. Größe.



Fig. 28. Maria u. Joseph.

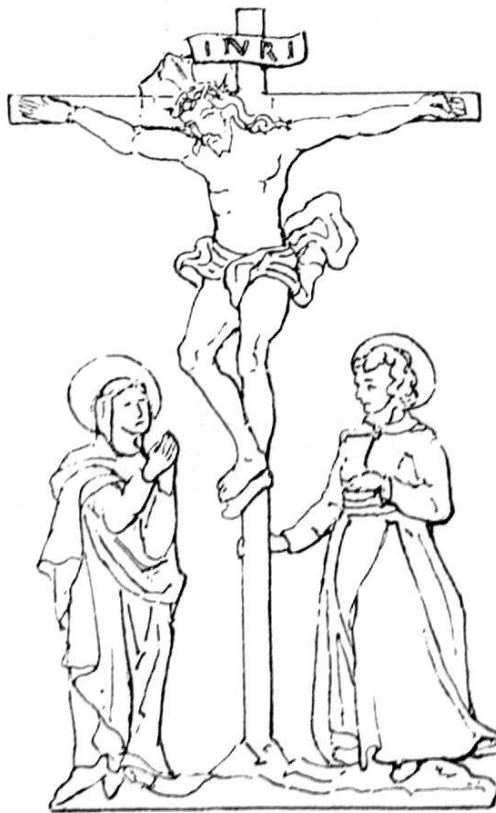


Fig. 29. Kreuzigungsgruppe.



Fig. 30. St. Barbara.

$\frac{1}{2}$ natürl. Größe.

St. Nikolauskirche.

Choralistenglocken (Nr. 10 und 11).

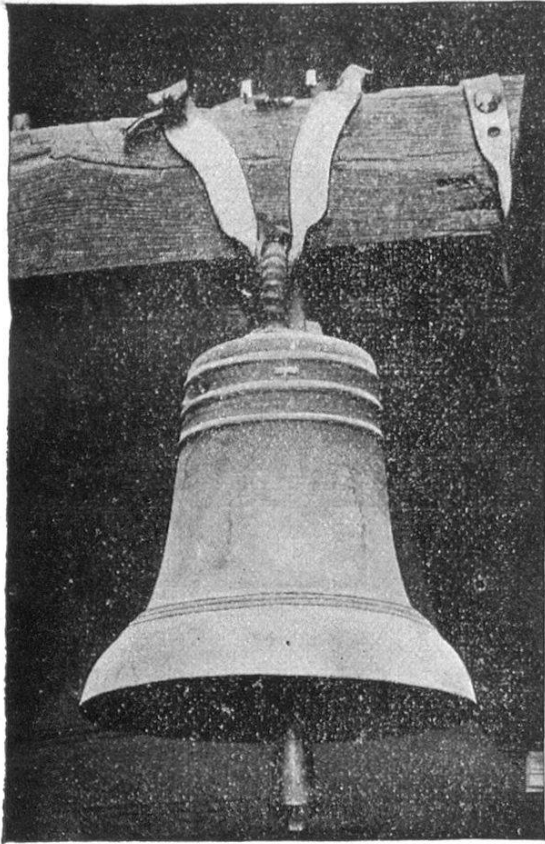


Fig. 31. Erste Glocke.



Fig. 32. Zweite Glocke.

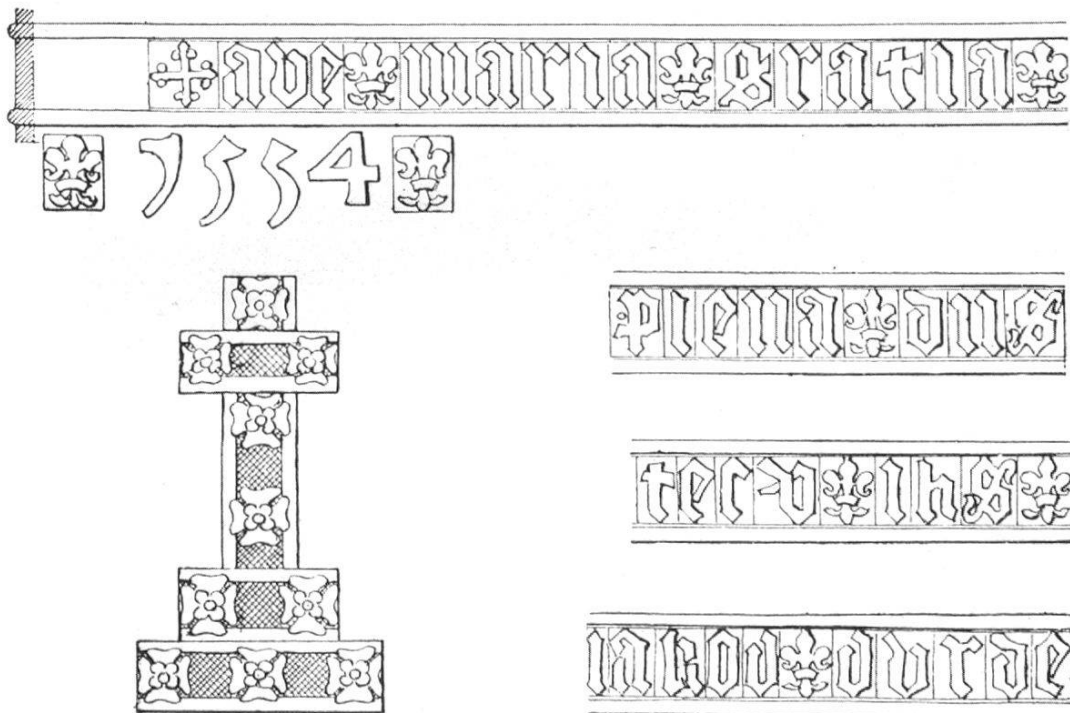


Fig. 33. Zweite Choralistenglocke.
Inchrift und Kreuz am Mantel.
Fast $\frac{1}{2}$ natürl. Größe.

Liebfrauenkirche.

I. Glocke (Nr. 14).

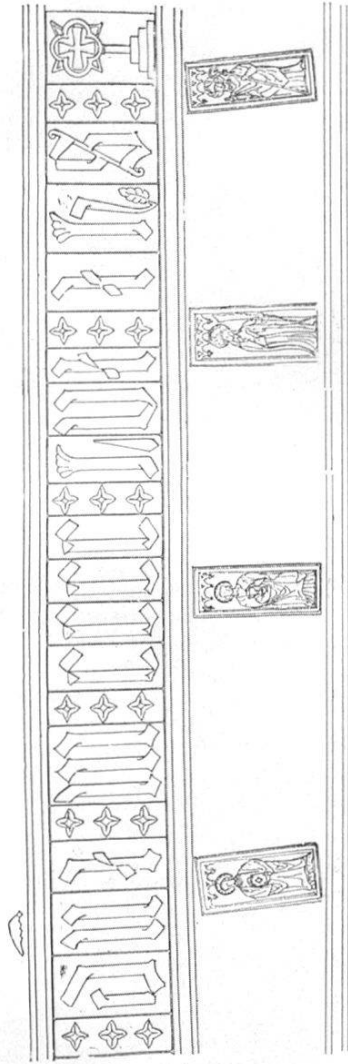


Fig. 35. Hals.
 $\frac{1}{3}$ natürl. Größe.



Fig. 36. Teil der Inschrift.
 $\frac{1}{3}$ natürl. Größe.

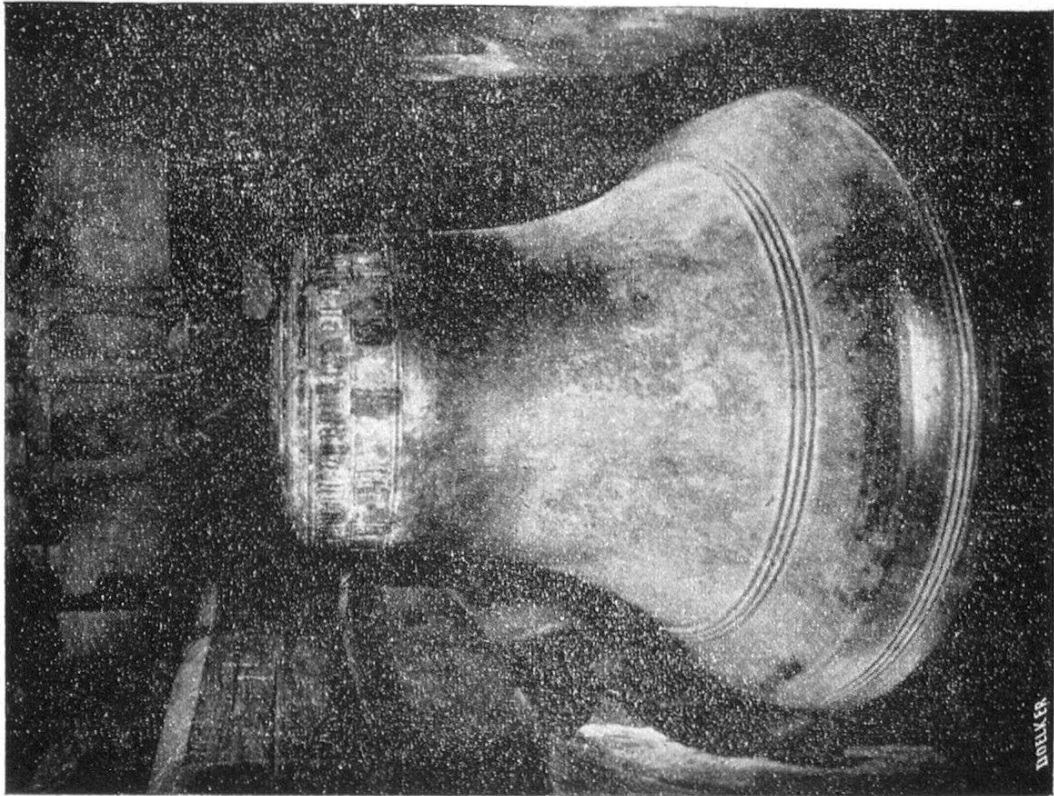


Fig. 34. Gesamtansicht.

DOULCH

Liebfrauenkirche.

I. G l o c k e (Nr. 14).



37. Kreuzigungsgruppe.



38. Matthäus.



39. Johannes.



40. Simon.



41. Bischof.



42. Philippus.



43. Bartholomäus.



44. Salvator.



45. Muttergottes.



46. Jakobus major.



47. Andreas.



48. Jakobus minor.



49. Petrus.



50. Thomas.



51. Paulus.



52. Judas Thaddäus.

 $\frac{2}{3}$ natürl. Größe.

Liebfrauenkirche.

II Marienglocke (Nr. 15).

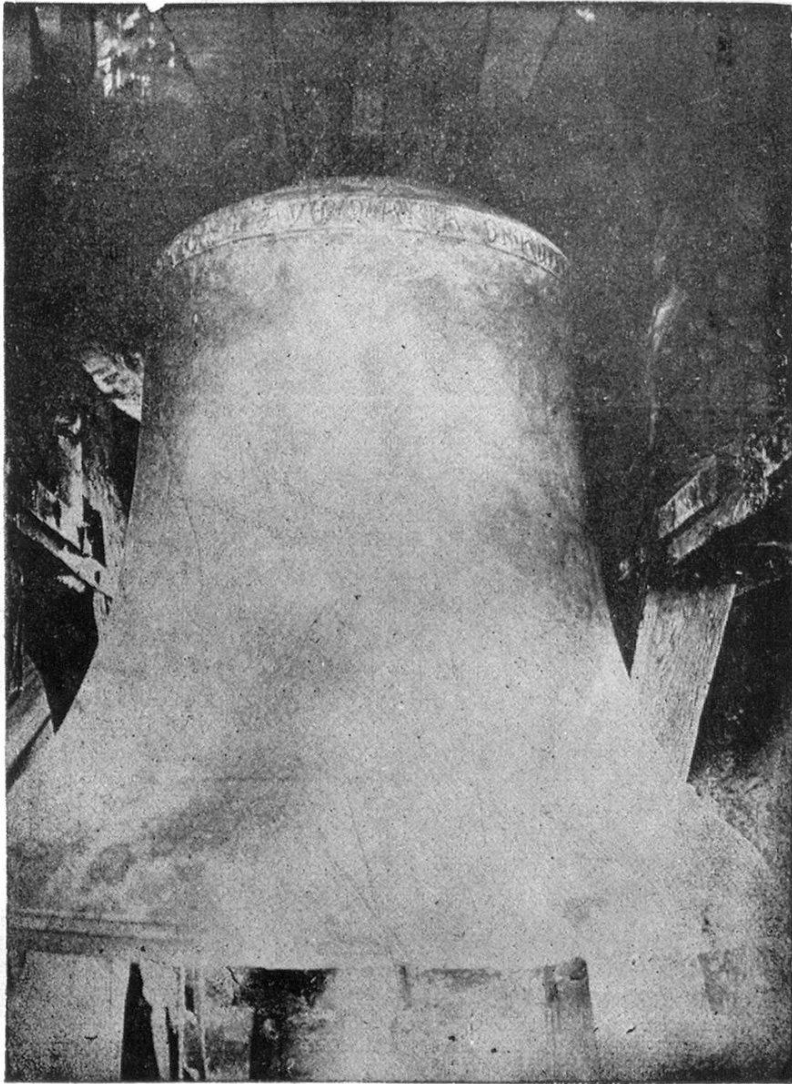


Fig. 53. Gesamtansicht.

Liebfrauenkirche.

II. Marienglocke (Nr. 15).

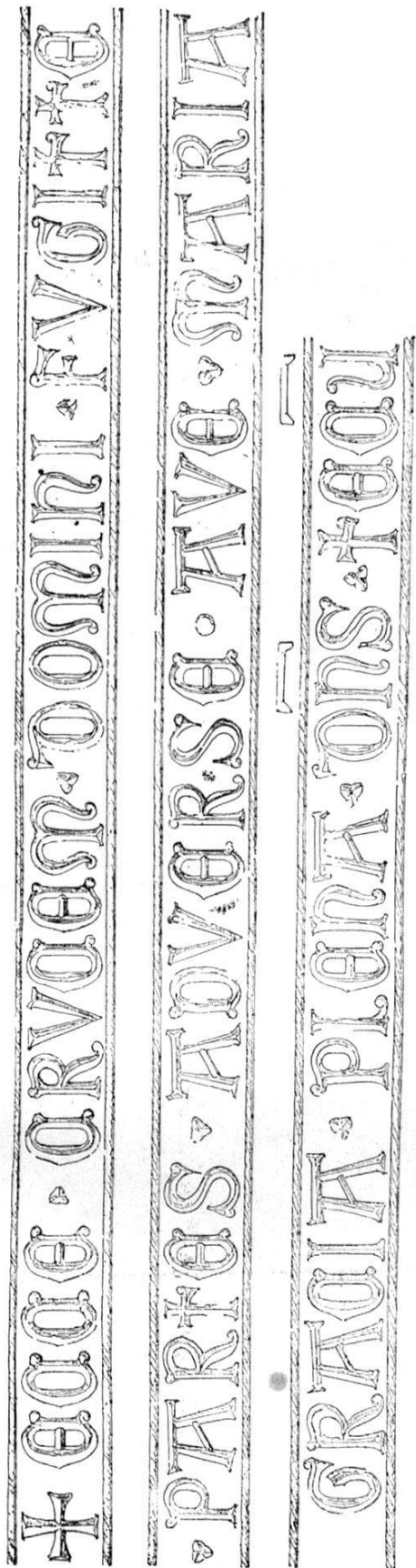


Fig. 54. Inschrift.

$\frac{1}{3}$ natürl. Größe.



Fig. 55. Teil der Inschrift.

$\frac{1}{2}$ natürl. Größe.

Liebfrauenkirche.

II Marienglocke (Nr. 15).

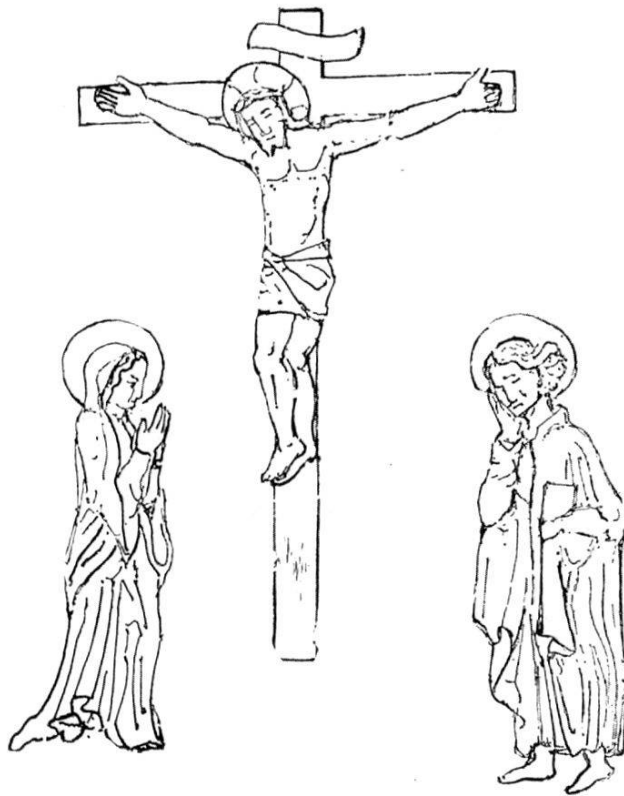


Fig. 56. Kreuzigungsgruppe.

$\frac{1}{2}$ natürl. Größe.

Evangelistenzeichen.



57. Mathäus.



58. Markus.



59. Lukas.



60. Johannes.

$\frac{1}{2}$ natürl. Größe.

Liebfrauenkirche.

III. Glocke (Nr. 16).

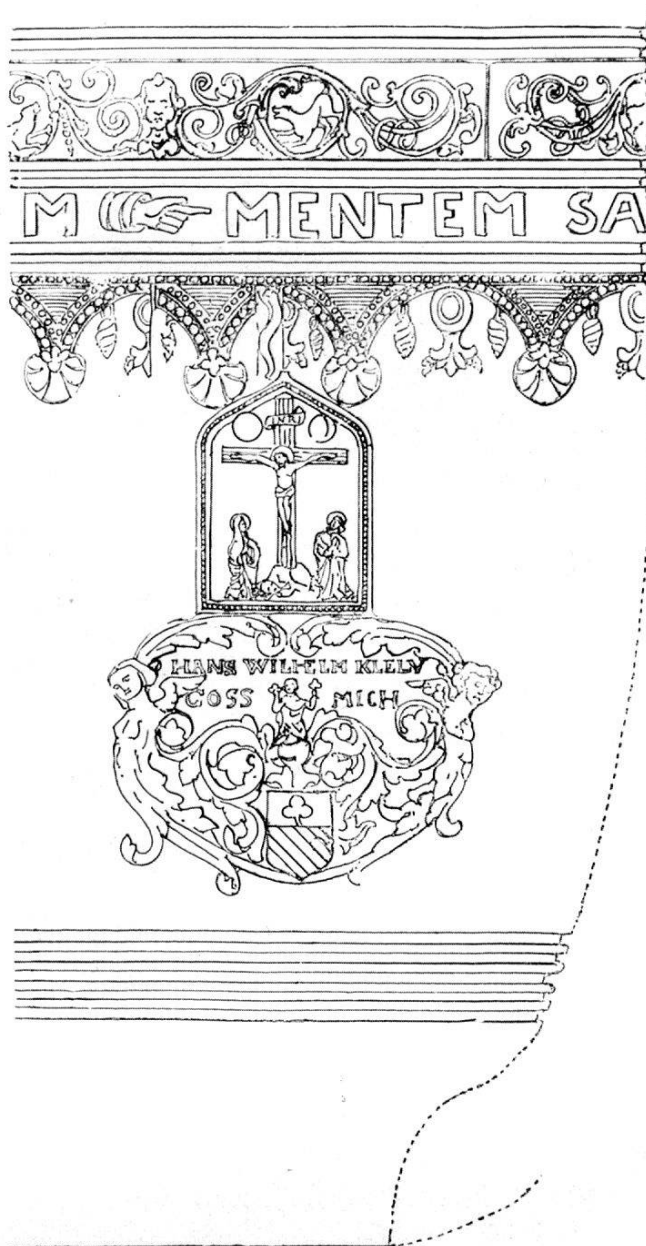


Fig. 61. Teilansicht (Hals, Kreuzigungsgruppe, Gießemarke).
 $\frac{1}{2}$ natürl. Größe.

IV. Glocke (Nr. 17).

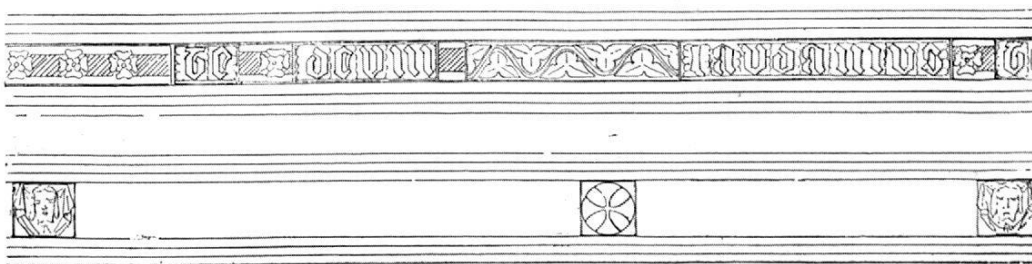


Fig. 62. Hals.
 $\frac{1}{4}$ natürl. Größe.

St. Mauritiuskirche.

I. Glocke (Nr. 18).

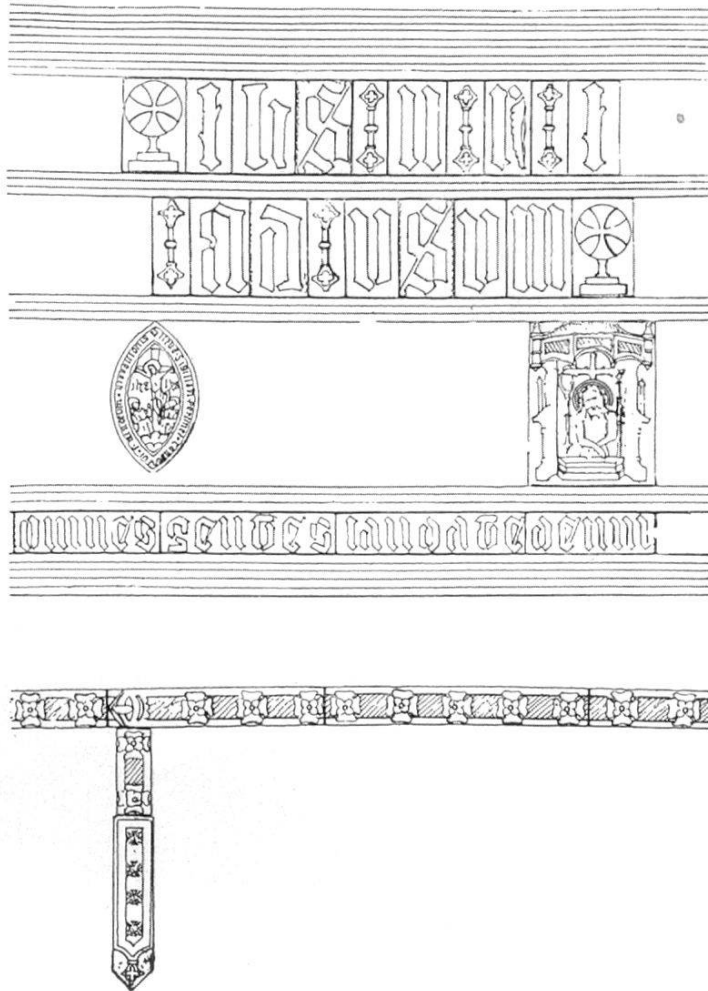


Fig. 63. Hals und Teil des Mantels mit Gürtel.

$\frac{1}{4}$ natürl. Größe.



Fig. 64. Teil der Inschrift.

$\frac{1}{3}$ natürl. Größe.

St. Mauritiuskirche.

I. Glocke (Nr. 18).



Fig. 65. Misericordiasign.
Natürl. Größe.



Fig. 66. Kreuz.
 $\frac{1}{3}$ natürl. Größe.



Fig. 67. Muttergottes.
Natürl. Größe.

St. Mauritiuskirche.

IV. Glocke (Nr. 21).



Fig. 68. Inschrift.

$\frac{1}{3}$ natürl. Größe.

St. Johann.

I. Glocke (Nr. 23).



Fig. 69. Teil der Inschrift.

$\frac{1}{3}$ natürl. Größe.

III Glocke (Nr. 25).



Fig. 70. Gott Vater
mit dem Leichnam des Sohnes.

$\frac{3}{4}$ natürl. Größe.



Fig. 71. Maria im
Strahlenkranz.

Maria Heimsuchung

II. Glocke (Nr. 40).

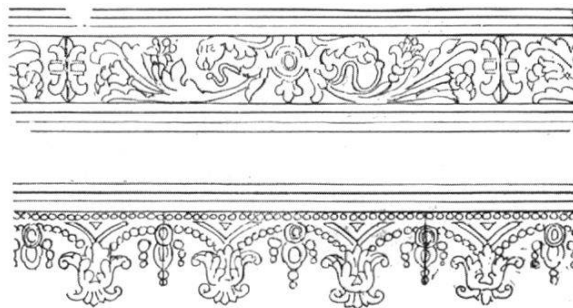


Fig. 72. Hals.

$\frac{1}{3}$ natürl. Größe.

Kollegiumskirche.

I. Glocke (Nr. 41).



III. Glocke (Nr. 43).



Fig. 74. Kreuzigungsgruppe.

$\frac{1}{2}$ natürl. Größe.

Fig. 73. St. Michael.

$\frac{1}{3}$ natürl. Größe.

Bürglen.

I. Glocke (Nr. 53).

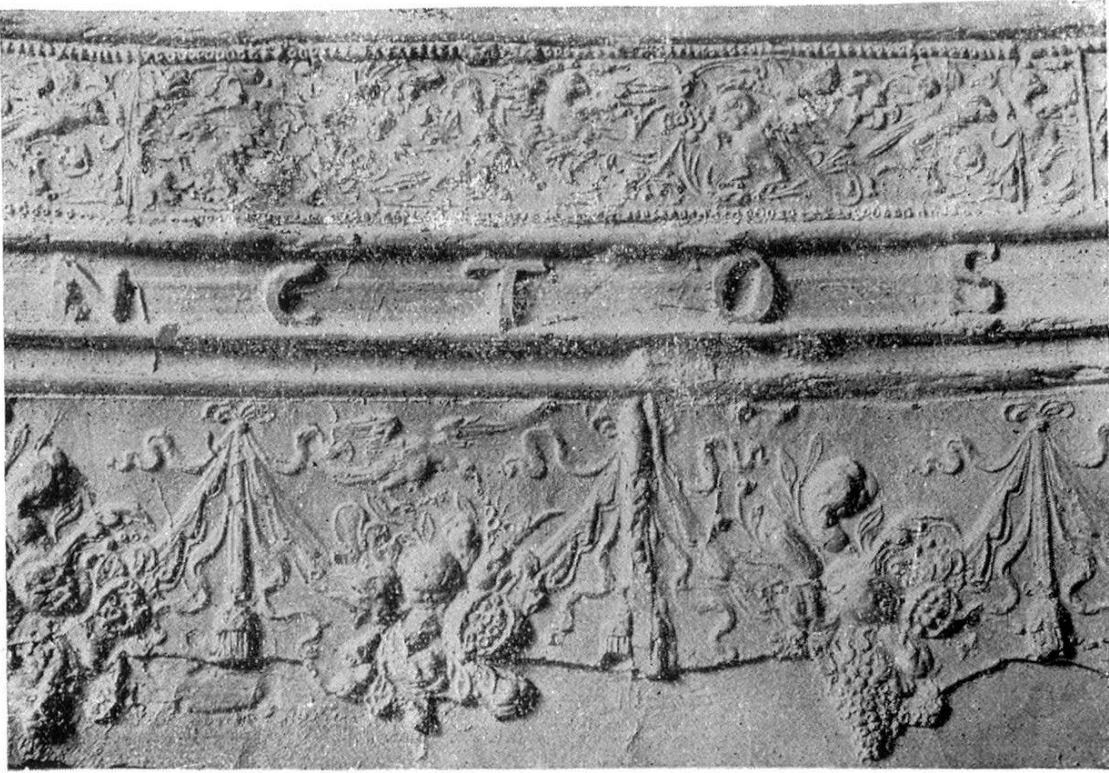


Fig. 75. Hals.



Fig. 76. Muttergottes.

$\frac{1}{2}$ natürl. Größe.



Fig. 77. St. Bernhard.

Bürglen.

II. Glocke (Nr. 54).

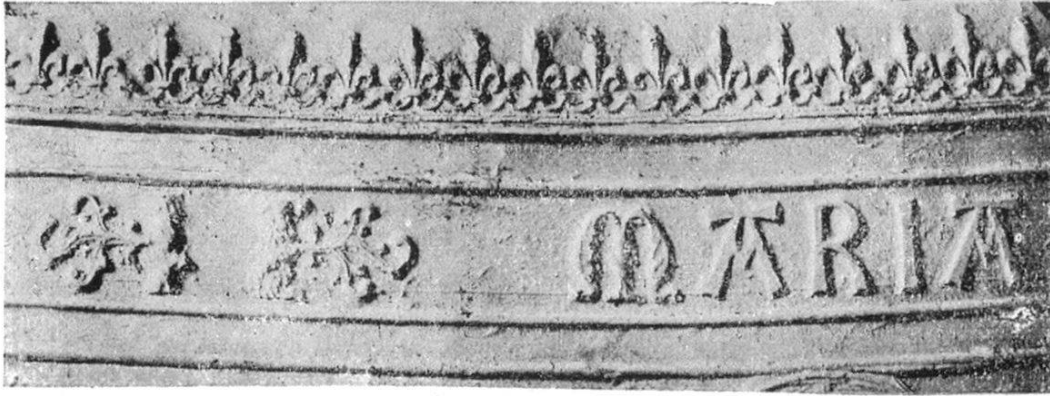


Fig. 78. Hals.

Fast $\frac{1}{2}$ natürl. Größe.



Fig. 79. Muttergottes.

Natürl. Größe.

St. Annenkapelle.

I. Glocke (Nr. 55).

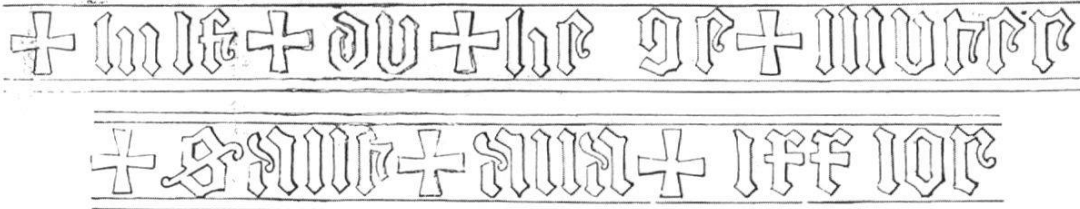


Fig. 80. Inschrift.

$\frac{1}{3}$ natürl. Größe.

Kapelle von Perolles.

(Glocke Nr. 64).



Fig. 81. St. Bartholomäus.



Fig. 82. St. Petrus.

$\frac{3}{4}$ natürl. Größe.

Rathaus.

I. Glocke (Nr. 69).



Fig. 83. Freiburger Wappen.
 $\frac{1}{2}$ natürl. Größe.

Stadthaus.

(Glocke Nr. 71).

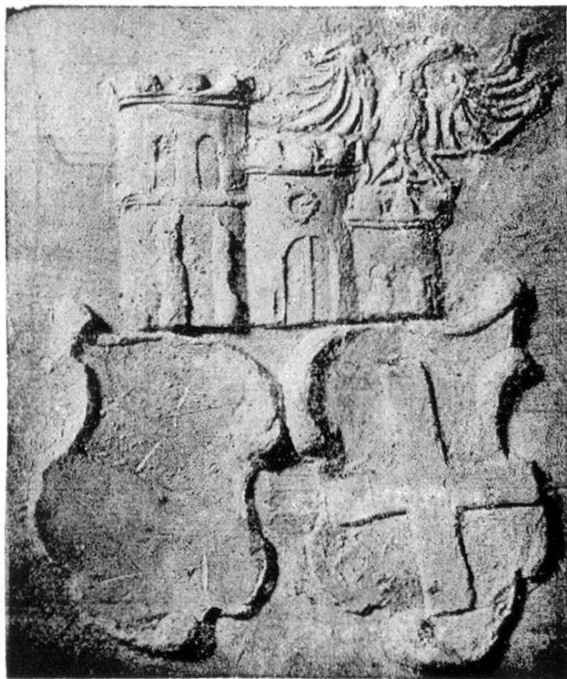


Fig. 84. Kombiniertes Wappen.
 $\frac{1}{2}$ natürl. Größe.