

Zeitschrift: Freiburger Geschichtsblätter
Band: 19 (1912)

Artikel: Die gotischen Schnitzaltäre des Kantons Freiburg
Anhang: [Kunstbeilagen]
Autor: Fleischli, Johann
DOI: <https://doi.org/10.5169/seals-333372>

Nutzungsbedingungen

Die ETH-Bibliothek ist die Anbieterin der digitalisierten Zeitschriften. Sie besitzt keine Urheberrechte an den Zeitschriften und ist nicht verantwortlich für deren Inhalte. Die Rechte liegen in der Regel bei den Herausgebern beziehungsweise den externen Rechteinhabern. [Siehe Rechtliche Hinweise.](#)

Conditions d'utilisation

L'ETH Library est le fournisseur des revues numérisées. Elle ne détient aucun droit d'auteur sur les revues et n'est pas responsable de leur contenu. En règle générale, les droits sont détenus par les éditeurs ou les détenteurs de droits externes. [Voir Informations légales.](#)

Terms of use

The ETH Library is the provider of the digitised journals. It does not own any copyrights to the journals and is not responsible for their content. The rights usually lie with the publishers or the external rights holders. [See Legal notice.](#)

Download PDF: 13.10.2024

ETH-Bibliothek Zürich, E-Periodica, <https://www.e-periodica.ch>



Taf. I. Altar der Franziskanerkirche in Freiburg bei geöffneten Flügeln.



Taf. II. Altar der Franziskanerkirche in Freiburg :
Detail vom Schreinrelief.



Taf. III. Altar der Franziskanerkirche in Freiburg :
Detail vom linken Flügelrelief.



Taf. IV. Albrecht Dürer : der Kalvarienberg (Holzschnitt).



Taf. V. Altar der Franziskanerkirche in Freiburg bei geschlossenen Flügeln.



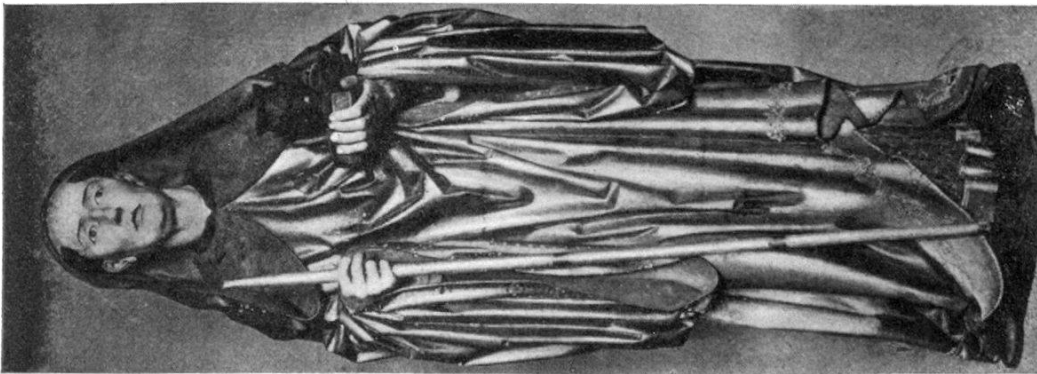
Taf. VI. Albrecht Dürer: Der Hellersche Altar: Krönung der Maria.
(Zeichnung nach der Kopie von Joseph Harrich.)



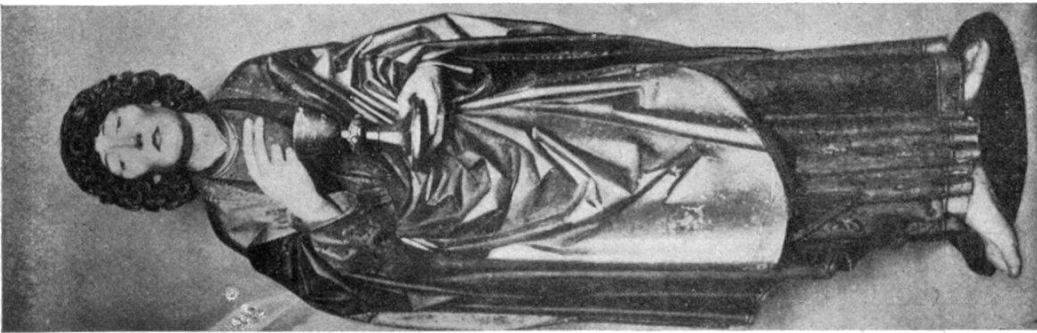
a. Linkes Flügelrelief vom Hochaltar der Klosterkirche
in Blaubeuren,



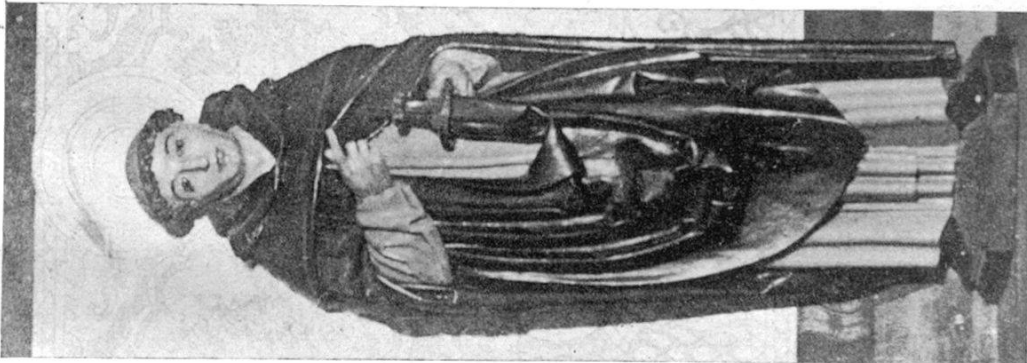
b. Linkes Flügelrelief vom Altar aus der Dominikanerinnenkirche
zu Estavayer,



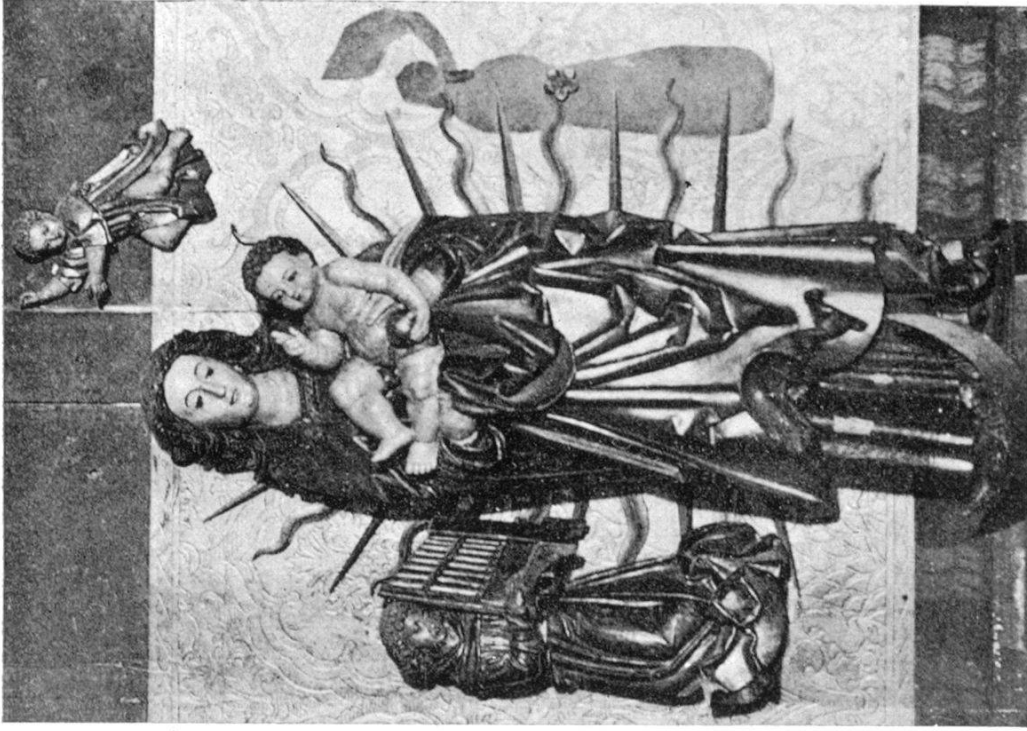
a. St. Benedikt.



b. St. Johannes.



c. St. Thomas v. Aquin.



d. Madonna.

Schreinstatuen vom Hochaltar der Klosterkirche in Blaubeuren.

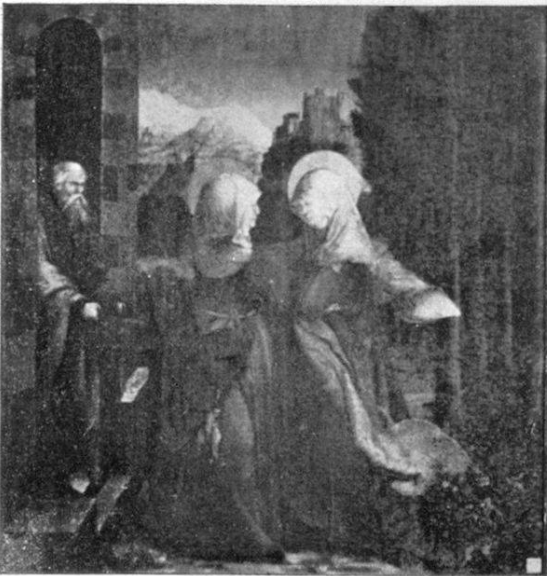
Schreinstatuen vom Altar aus der Dominikanerinnenkirche zu Estavayer.



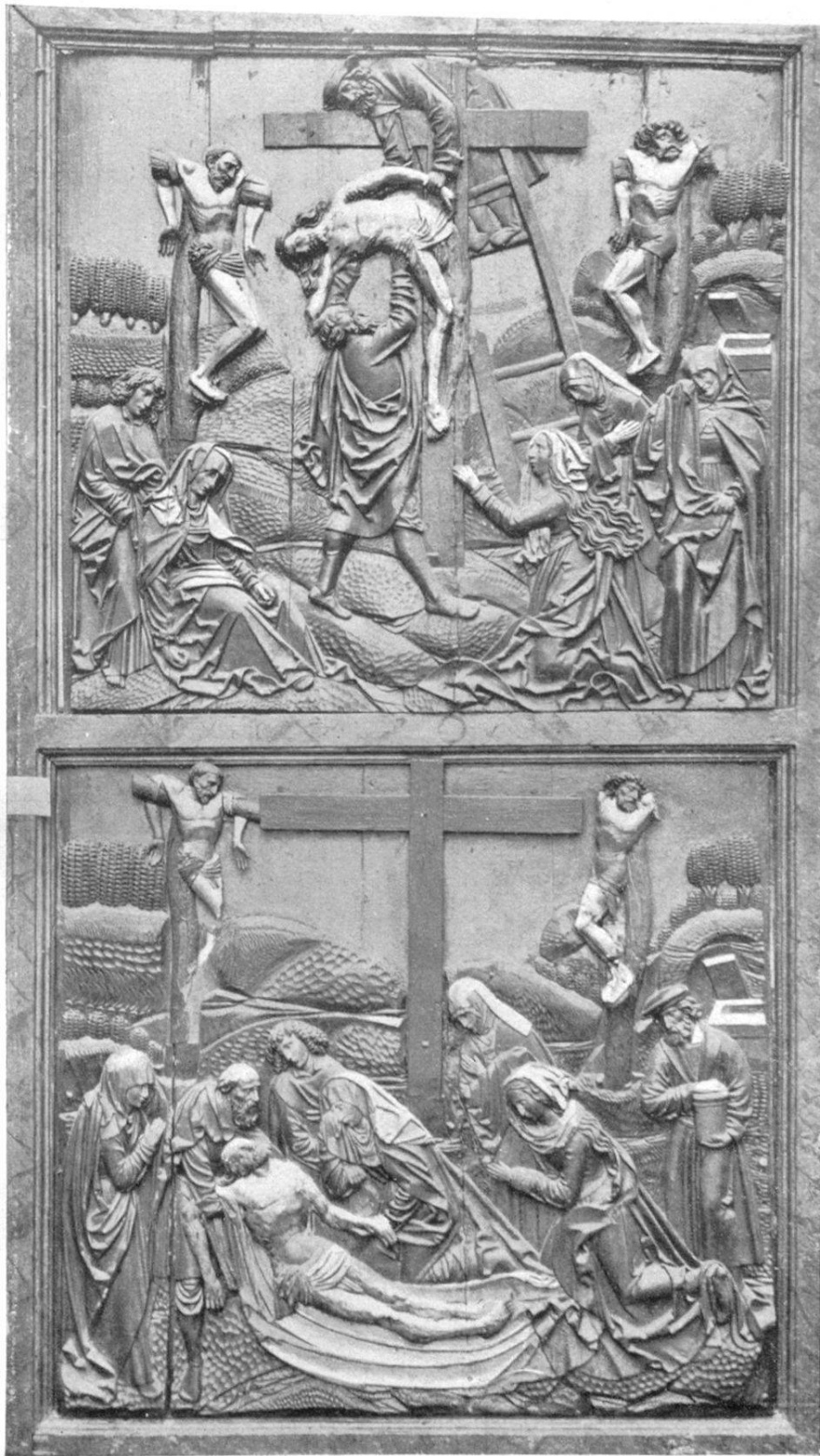
Taf. IX. Altar aus Hauterive: Flügelrelief (Histor. Museum in Freiburg).



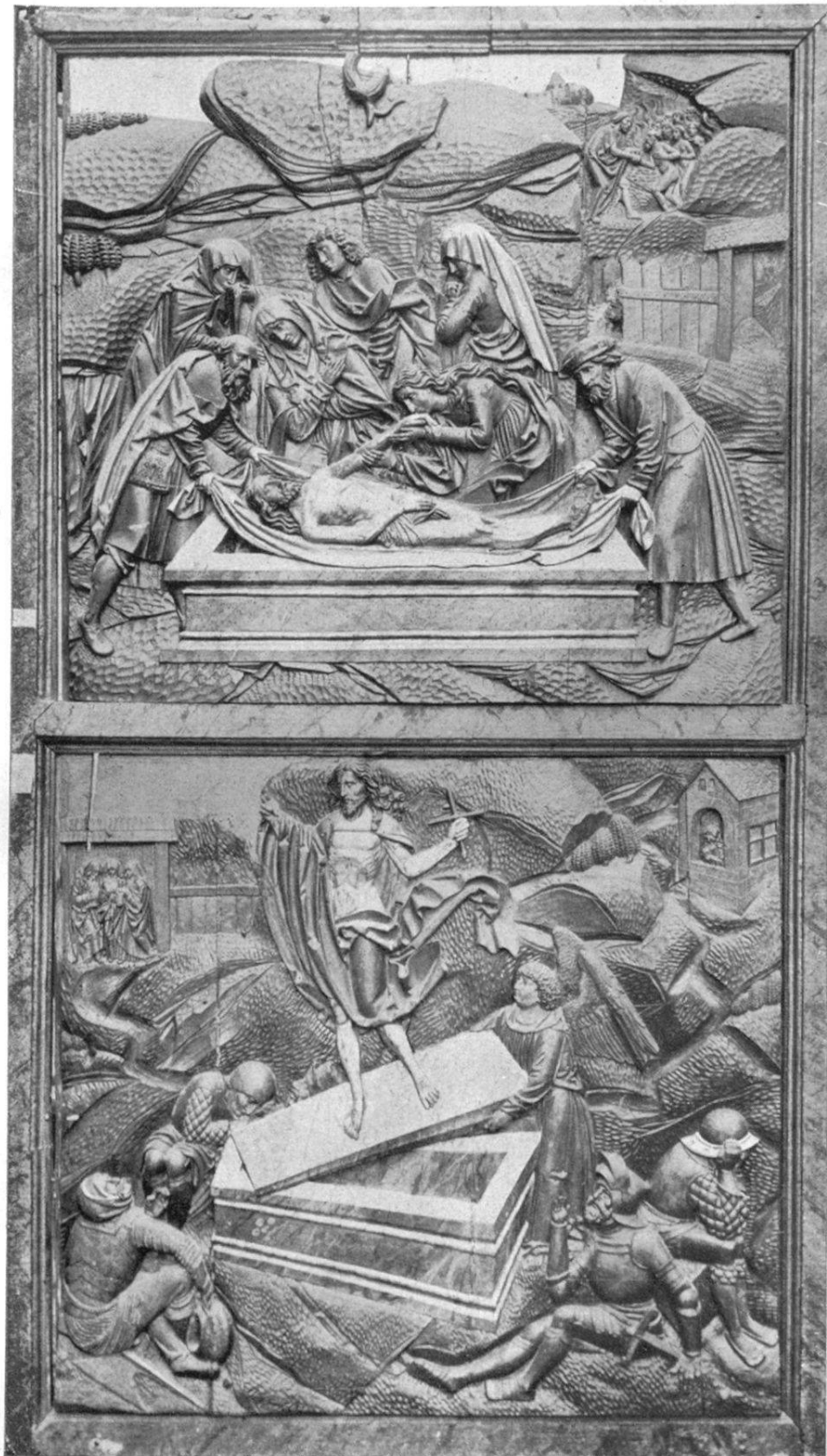
Taf. X. Altar aus Hauterive: Flügelreliefs (Hist. Museum in Freiburg).



Taf. XI. Altar aus Hauterive : Flügelgemälde.
(Histor. Museum in Freiburg).



Taf. XII. Altar aus Cugy: Flügelrelief.



Taf. XIII. Altar aus Cugy : Flügelrelief.



Taf. XIV. Altarfragment im Kloster Montorge bei Freiburg.