

Abbildungen

Objektyp: **Appendix**

Zeitschrift: **Freiburger Geschichtsblätter**

Band (Jahr): **49 (1958-1959)**

PDF erstellt am: **18.09.2024**

Nutzungsbedingungen

Die ETH-Bibliothek ist Anbieterin der digitalisierten Zeitschriften. Sie besitzt keine Urheberrechte an den Inhalten der Zeitschriften. Die Rechte liegen in der Regel bei den Herausgebern.

Die auf der Plattform e-periodica veröffentlichten Dokumente stehen für nicht-kommerzielle Zwecke in Lehre und Forschung sowie für die private Nutzung frei zur Verfügung. Einzelne Dateien oder Ausdrücke aus diesem Angebot können zusammen mit diesen Nutzungsbedingungen und den korrekten Herkunftsbezeichnungen weitergegeben werden.

Das Veröffentlichen von Bildern in Print- und Online-Publikationen ist nur mit vorheriger Genehmigung der Rechteinhaber erlaubt. Die systematische Speicherung von Teilen des elektronischen Angebots auf anderen Servern bedarf ebenfalls des schriftlichen Einverständnisses der Rechteinhaber.

Haftungsausschluss

Alle Angaben erfolgen ohne Gewähr für Vollständigkeit oder Richtigkeit. Es wird keine Haftung übernommen für Schäden durch die Verwendung von Informationen aus diesem Online-Angebot oder durch das Fehlen von Informationen. Dies gilt auch für Inhalte Dritter, die über dieses Angebot zugänglich sind.

5. ABBILDUNGEN



Abb. 1



Abb. 2

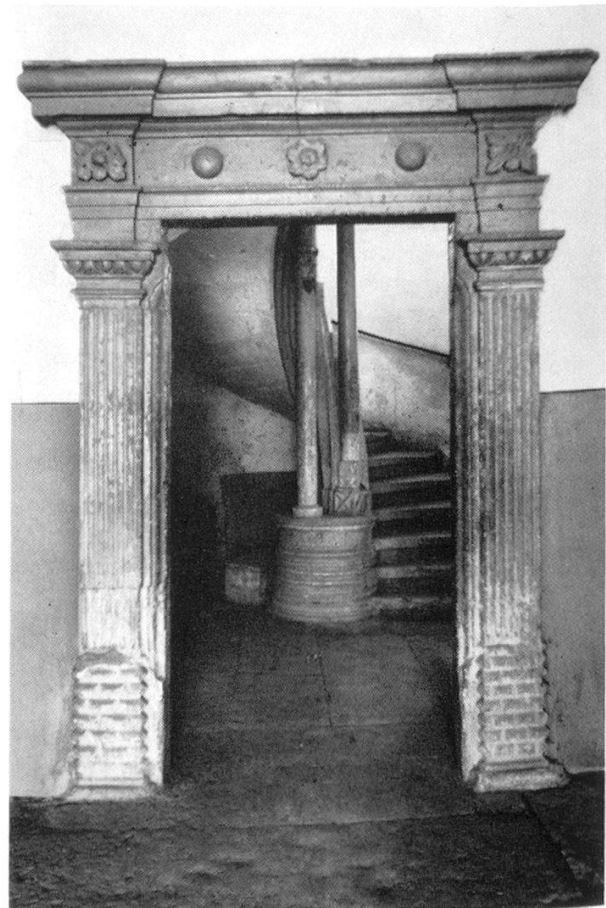


Abb. 3



Abb. 4



Abb. 5

Schloß Pruntrut,
fürstbischöflicher Residenzbau 1590/91

Abb. 1. Gesamtansicht, Südfassade

Abb. 2. Hauptportal

Abb. 3. Eingang zum großen Treppenhaus

Abb. 4. Portal zur kleinen Wendeltreppe
1590

Abb. 5 u. 6. Seitenportale



Abb. 6

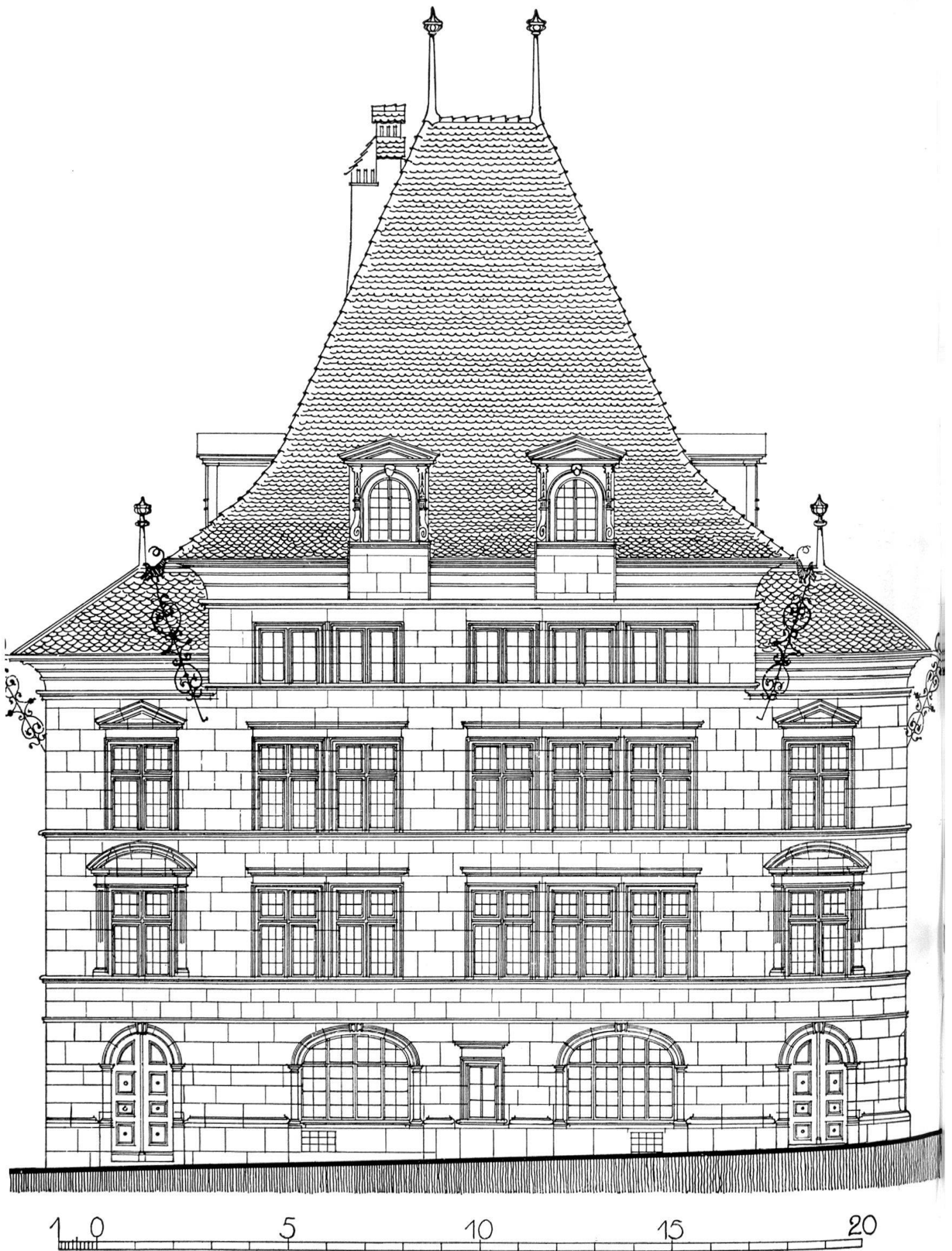


Abb. 7. Freiburg, Hôtel Ratzé 1581/85, Hauptfassade

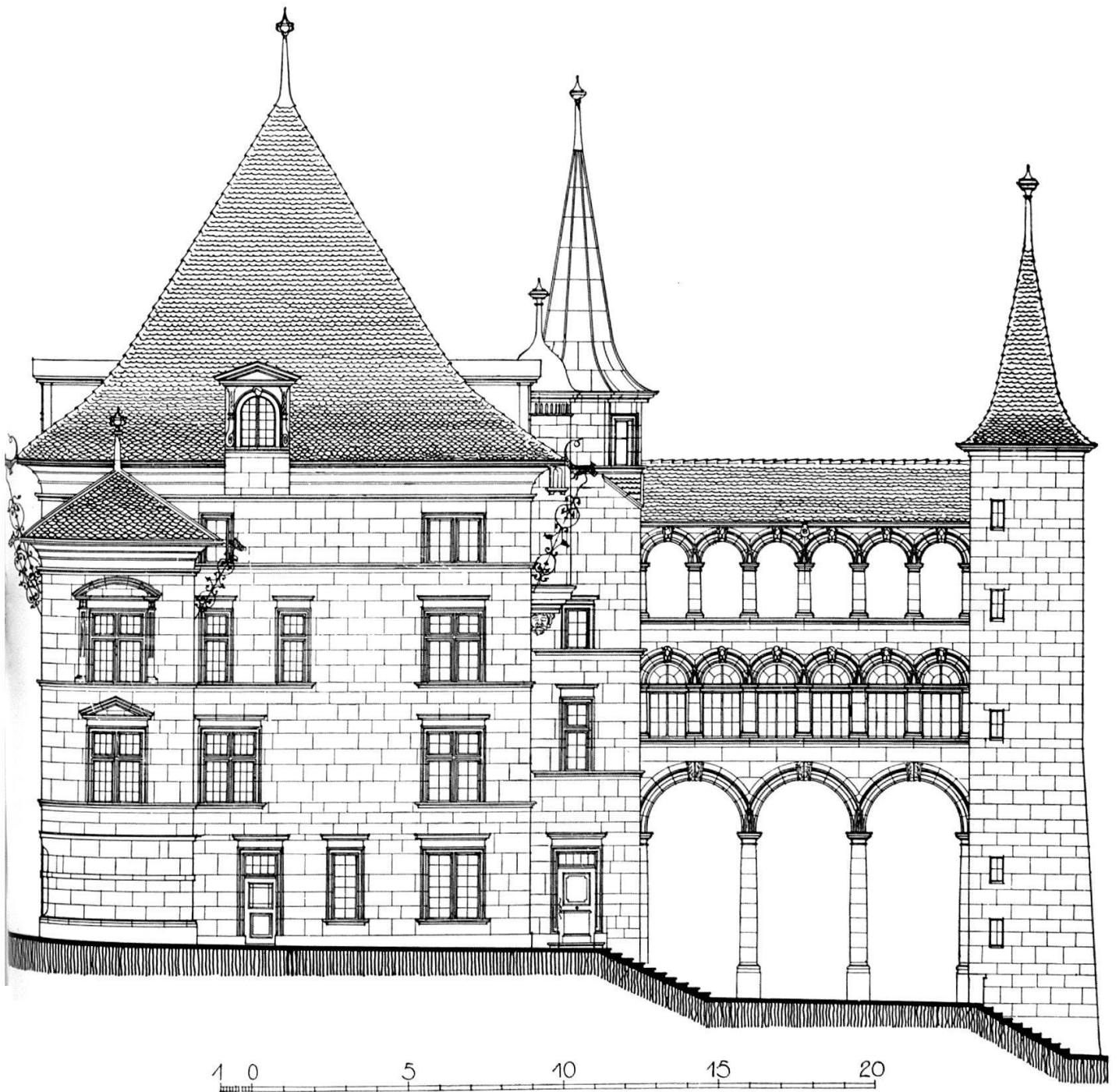


Abb. 8. Freiburg, Hôtel Ratzé, Südseite

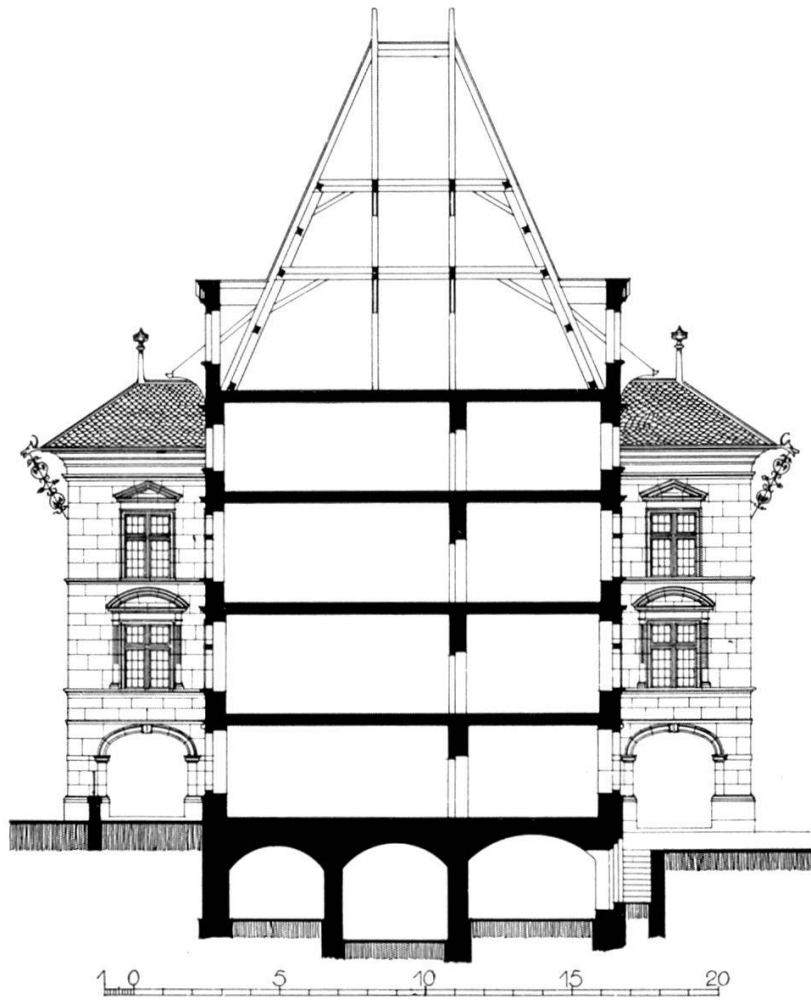


Abb. 9. Querschnitt

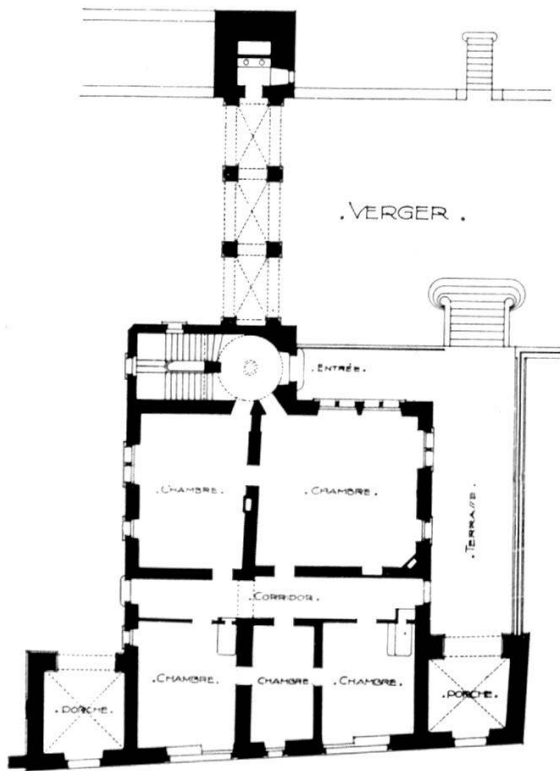


Abb. 10. Grundriß, Erdgeschoß

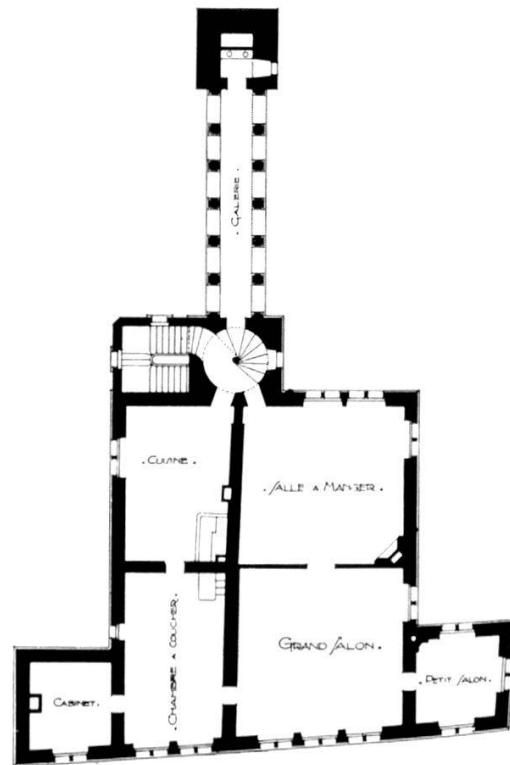


Abb. 11. Grundriß, 1. Stock

Freiburg, Hôtel Ratzé

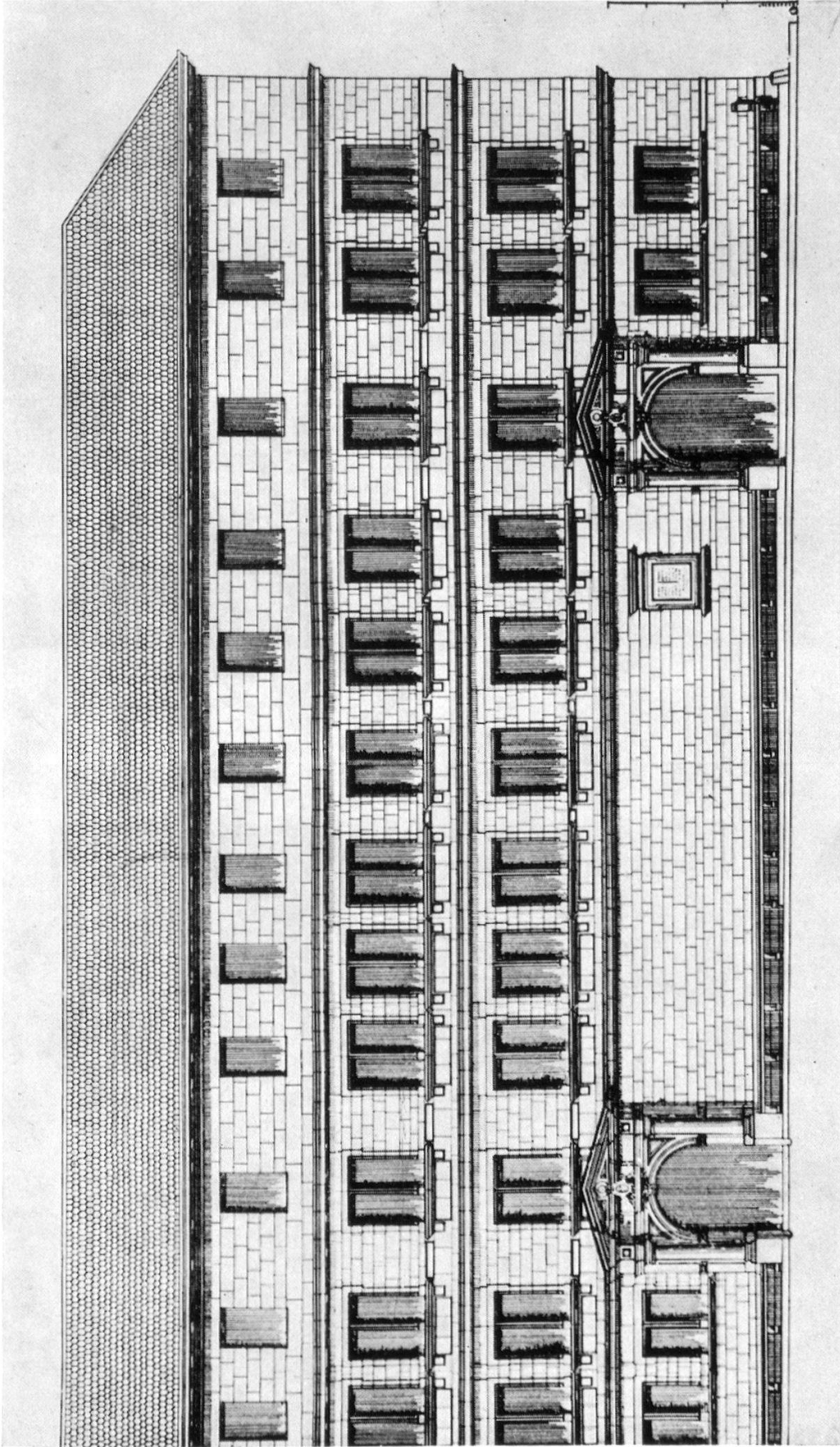


Abb. 12. Genf, Rathaus, Nordbau, westlicher Teil (rechts) 1617/20



Abb. 13. Genf, Rathaus, Hauptportal 1617/20

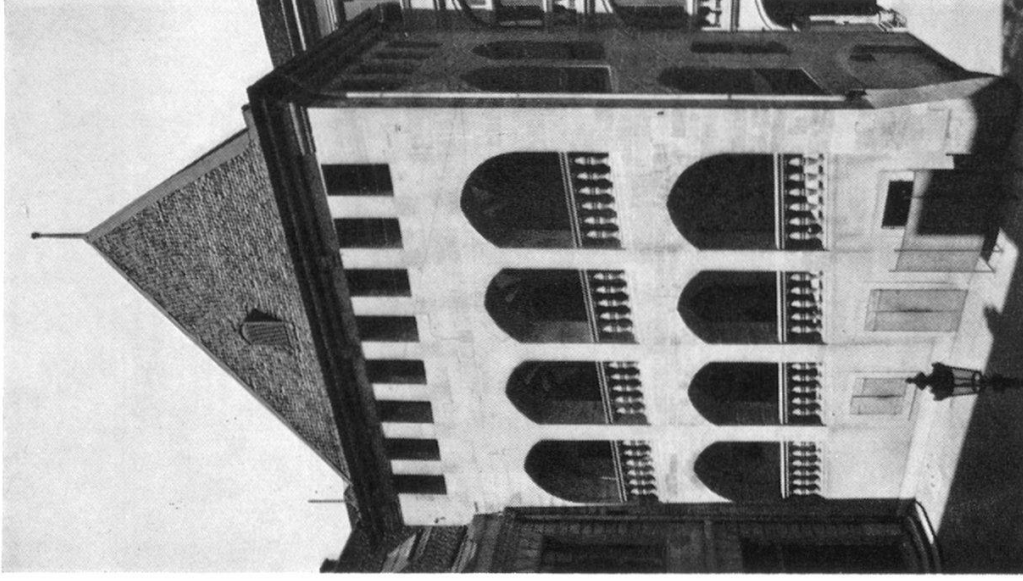


Abb. 14. Genf, Rathaus, Rampenturm 1555/80

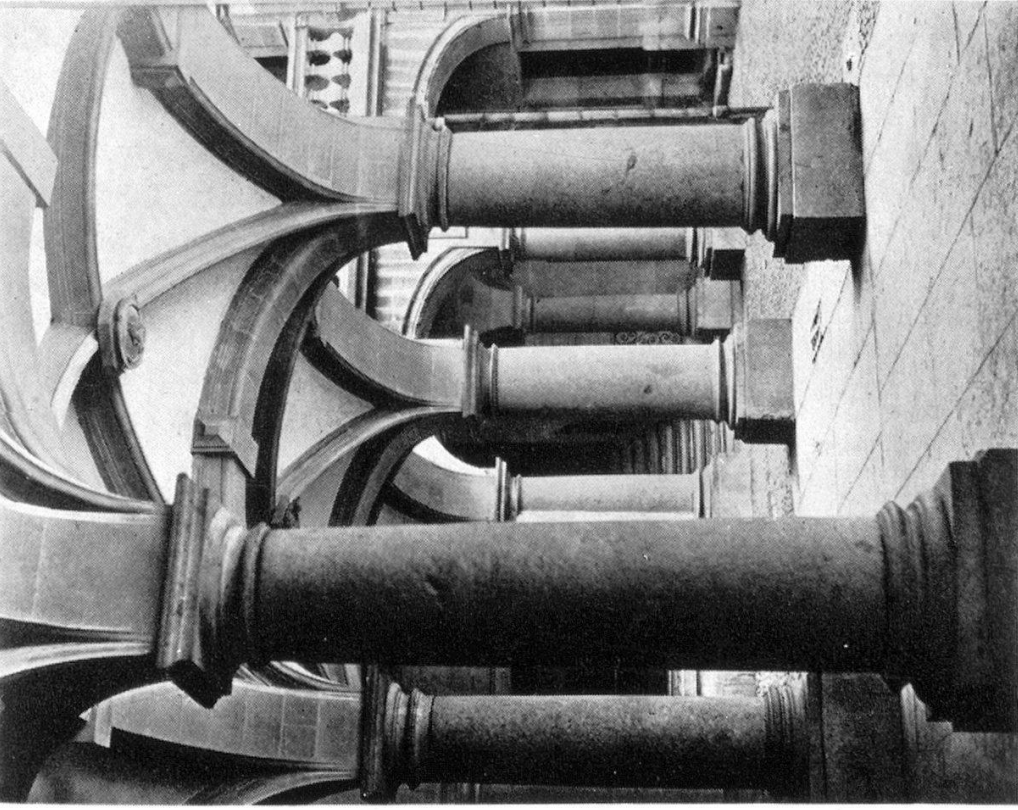


Abb. 15. Genf, Rathaus Hofarkaden des Nordflügels

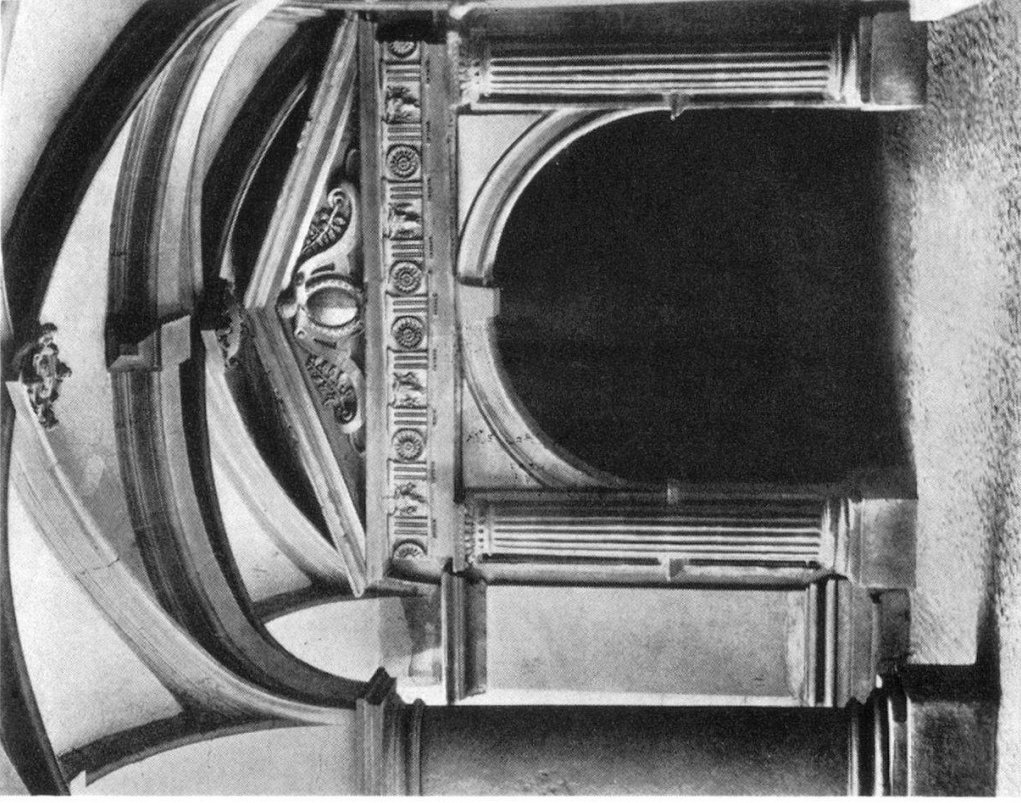


Abb. 16. Genf, Rathaus, Rampenportal 1556

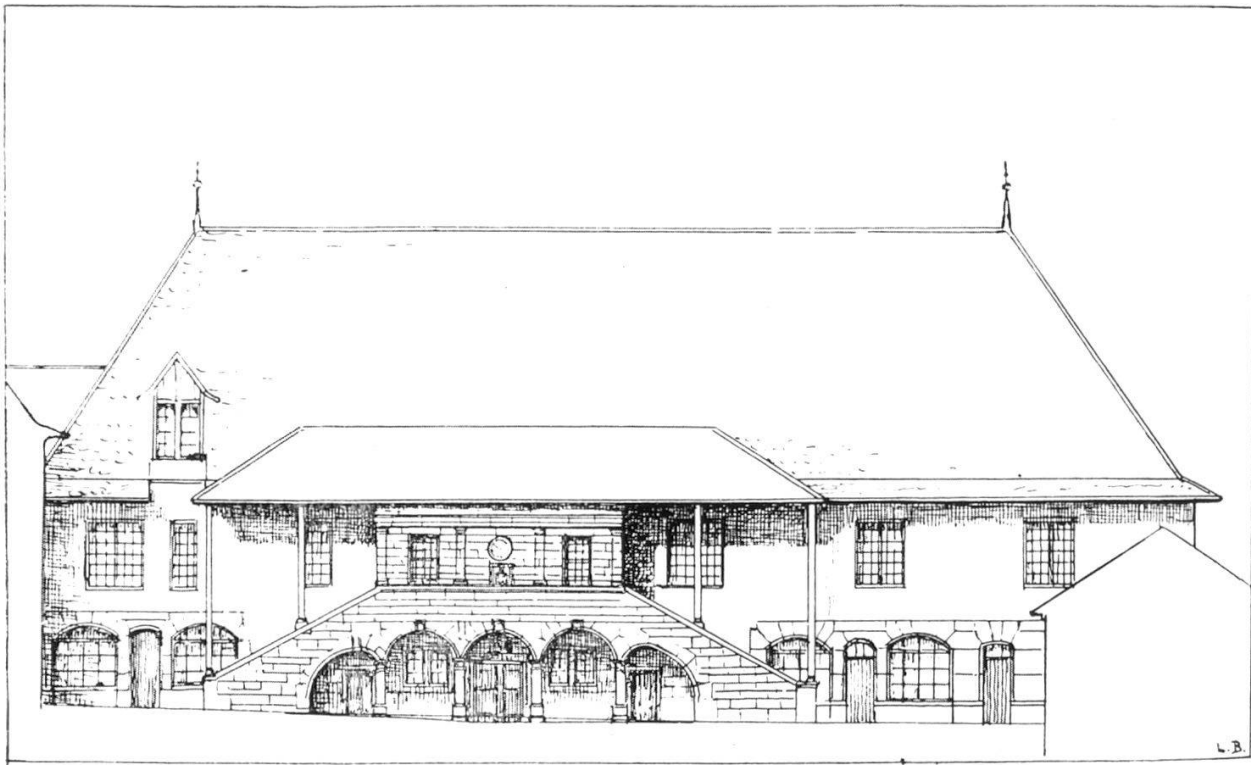


Abb. 17



Genf, Collège St-Antoine 1558/62

Abb. 17. Hauptansicht vor den Umbauten des 19. Jahrhunderts (Rekonstruktion von Kantonsarchäologe L. Blondel).

Abb. 18. Unterbau der Freitreppe

Abb. 18

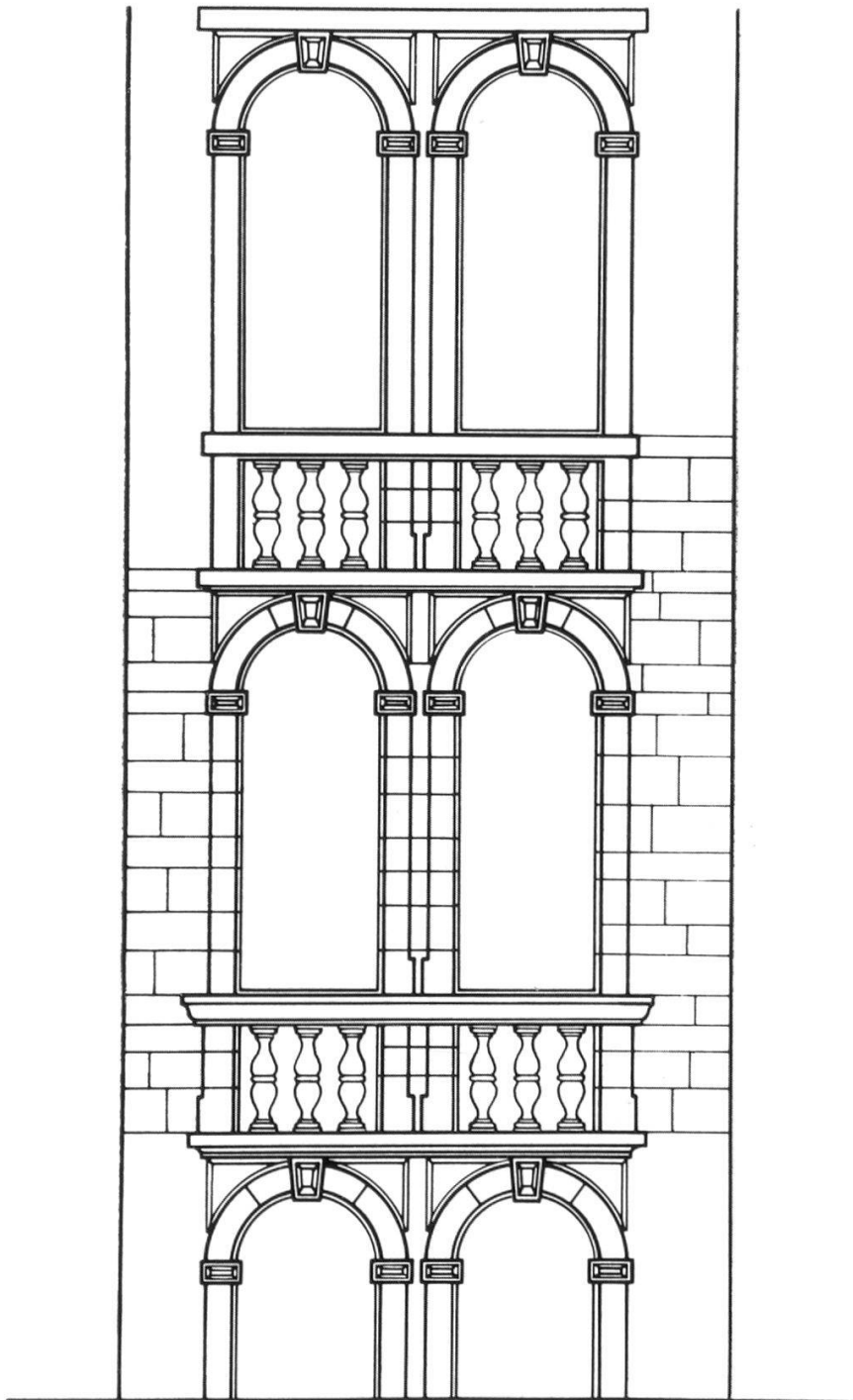


Abb. 19. Genf, Treppenhaus, um 1630, Haus Nr. 12, Rue des Etuves, abgebrochen 1898 (Rekonstruktion von H. Aepli)

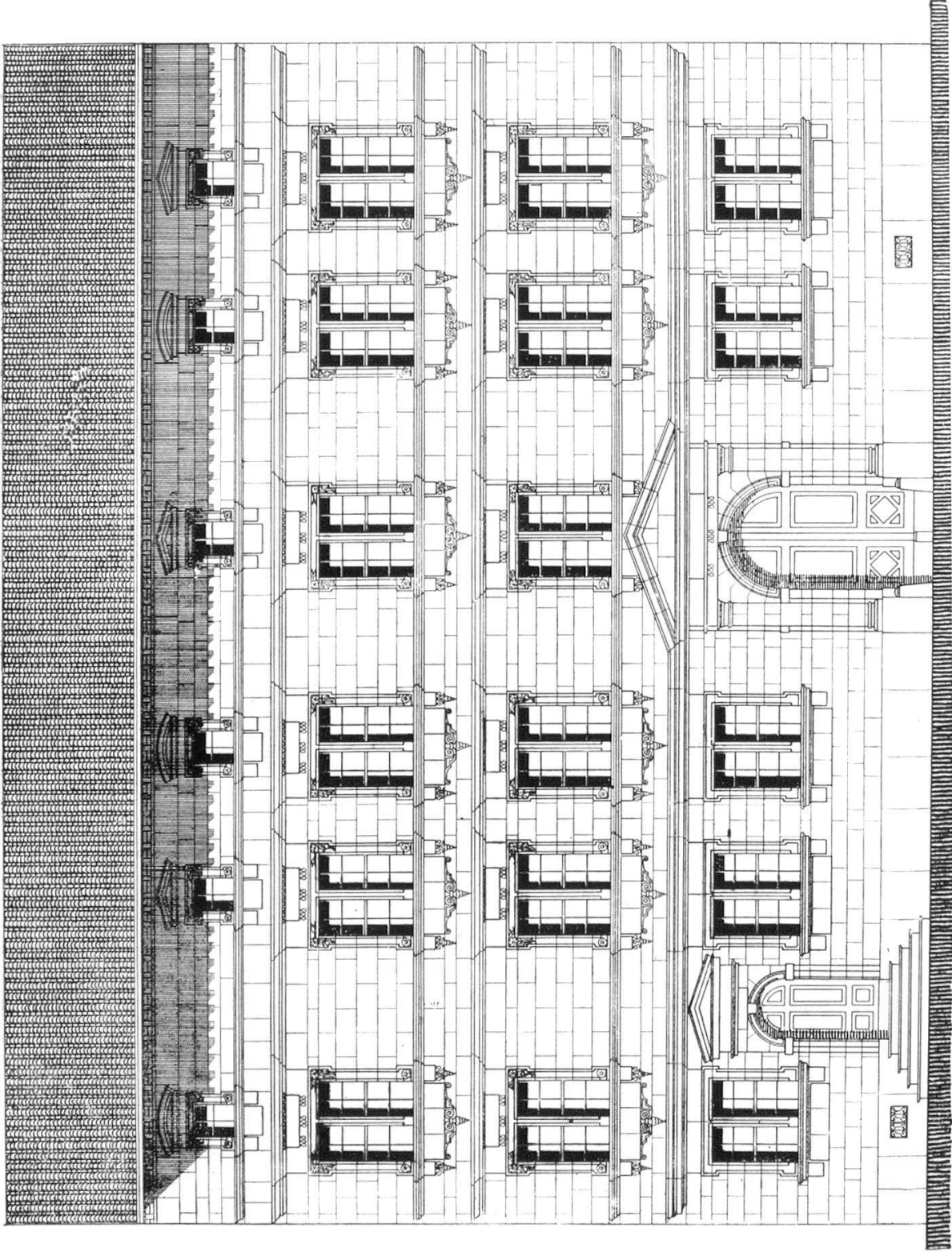


Abb. 20. Genf, Haus Turrettini 1618/20, Nordfassade

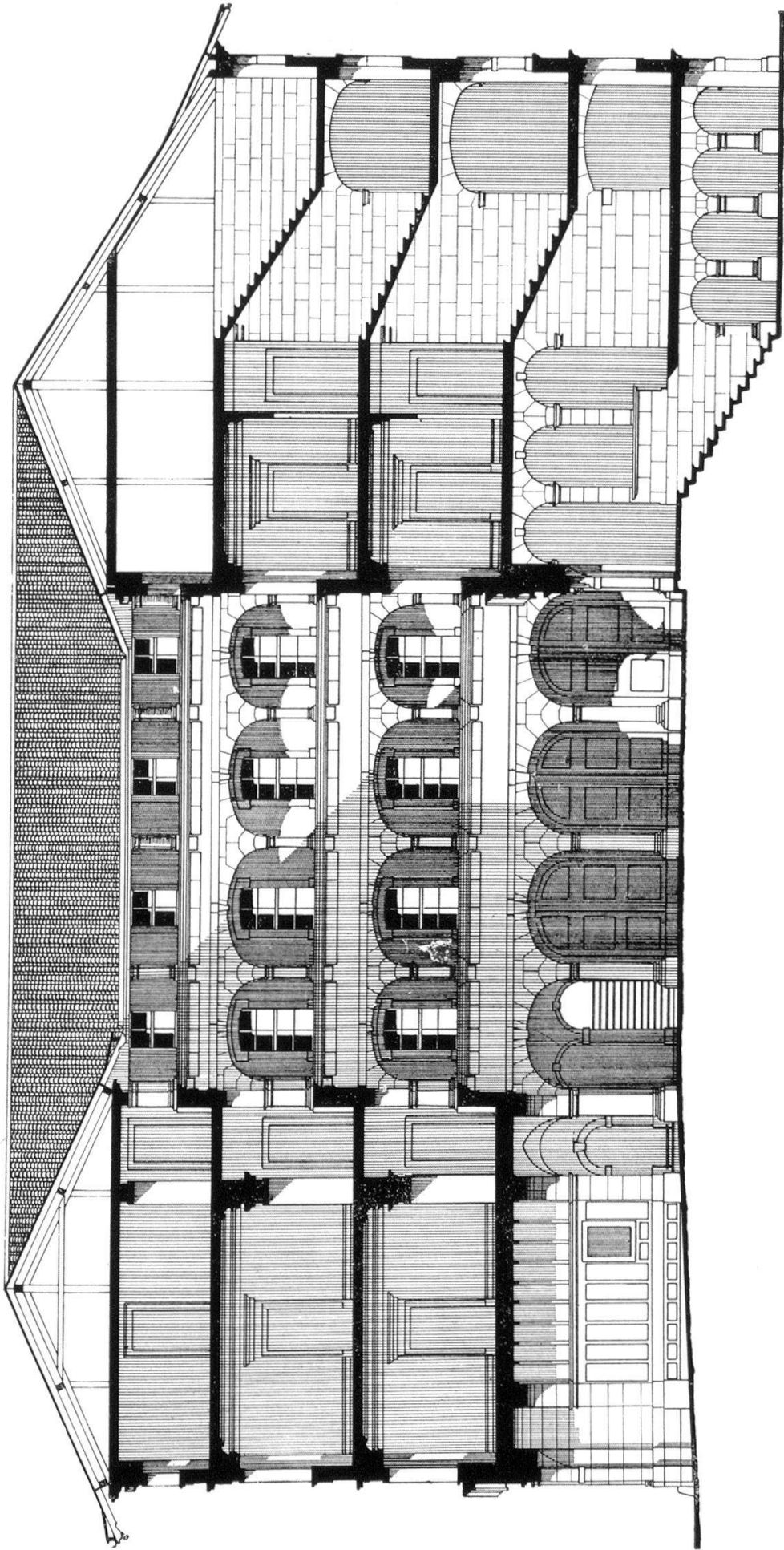


Abb. 21. Genf, Haus Turrettini, Querschnitt

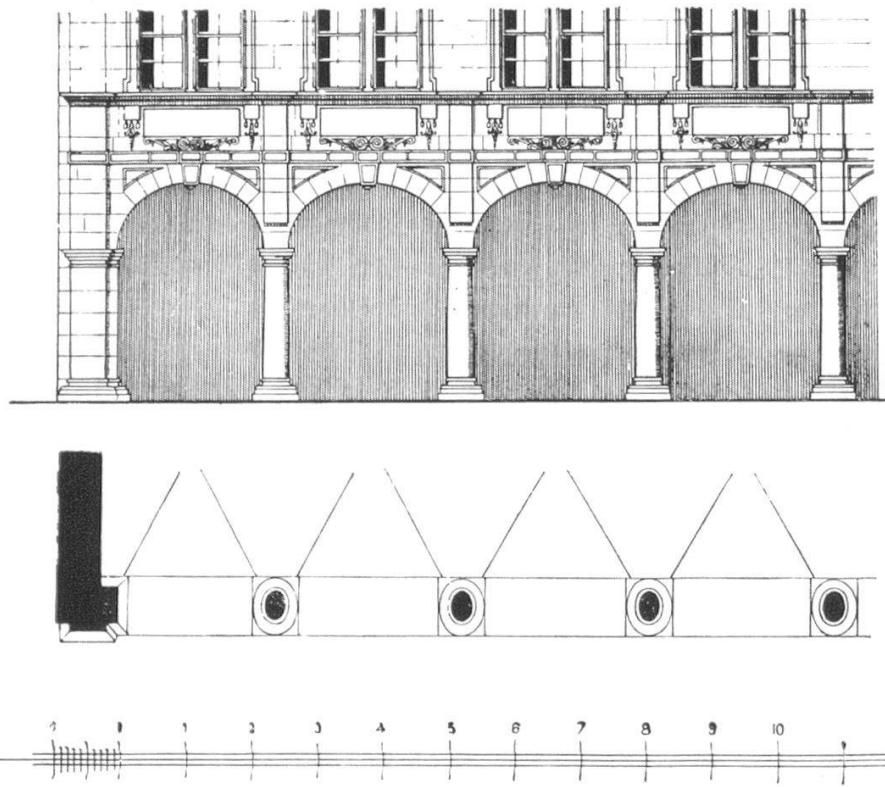


Abb. 22. Genf, Pavillon (um 1627), zu Haus Nr. 10, Rue des Granges

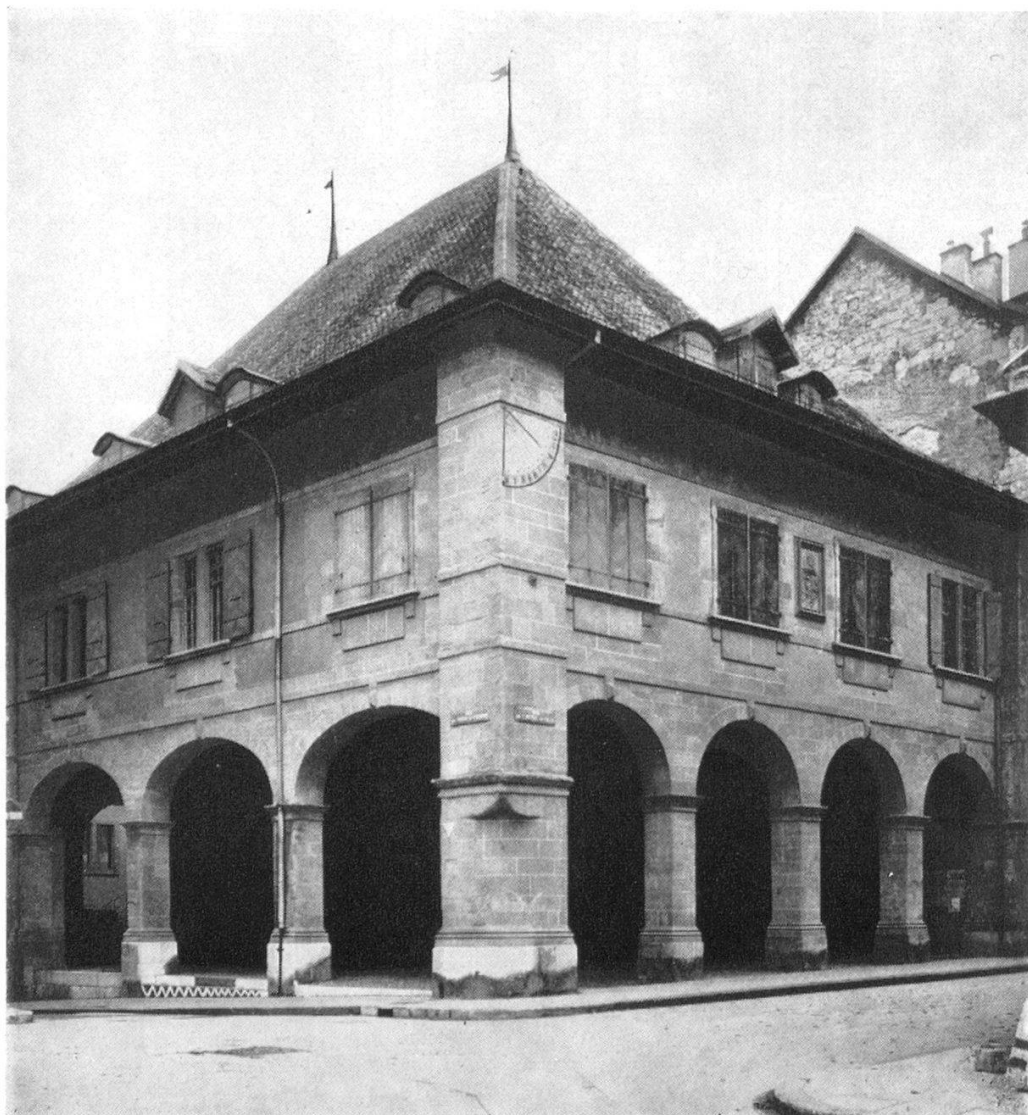


Abb. 23. Genf, Kornhaus 1627/34, genannt « Ancien Arsenal »

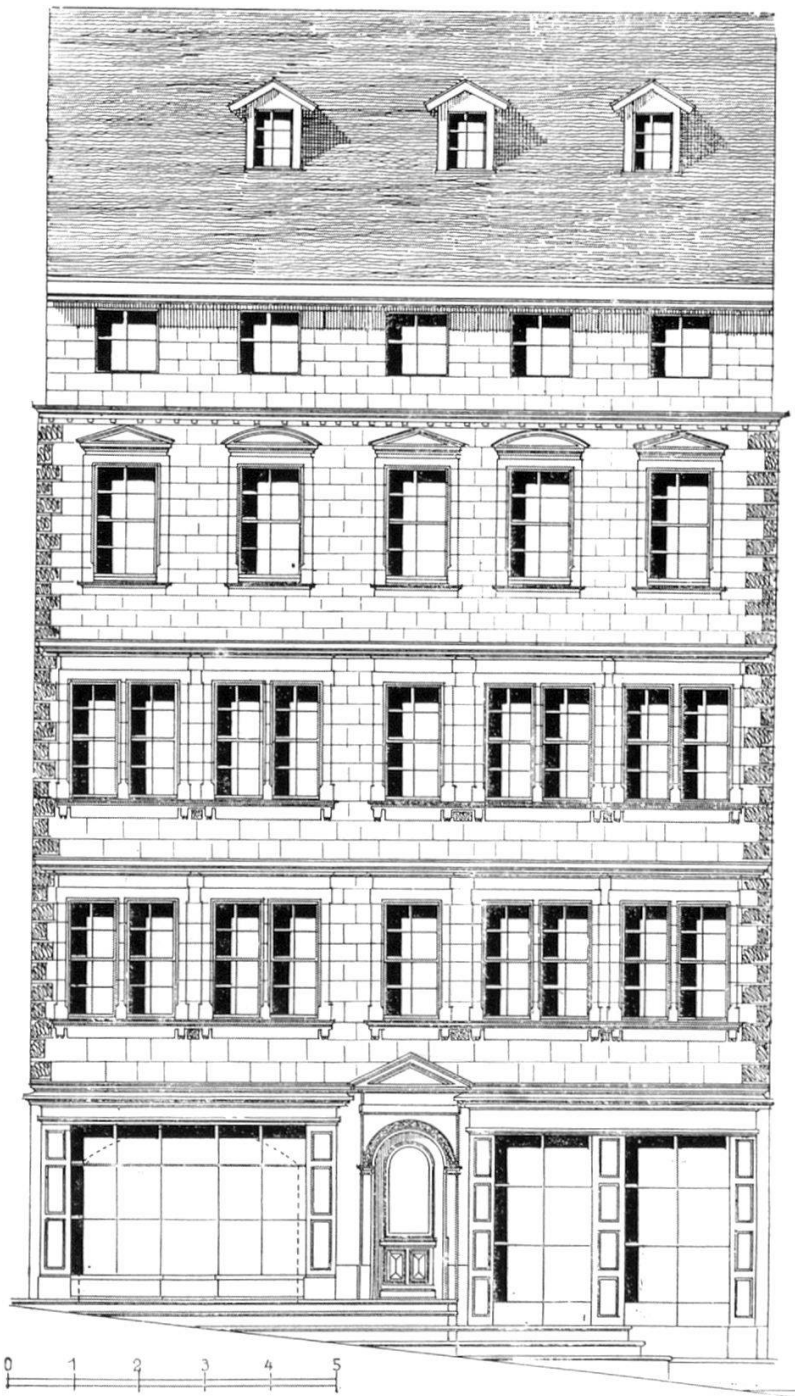


Abb. 24. Genf, Haus Burlamaqui, vor 1627

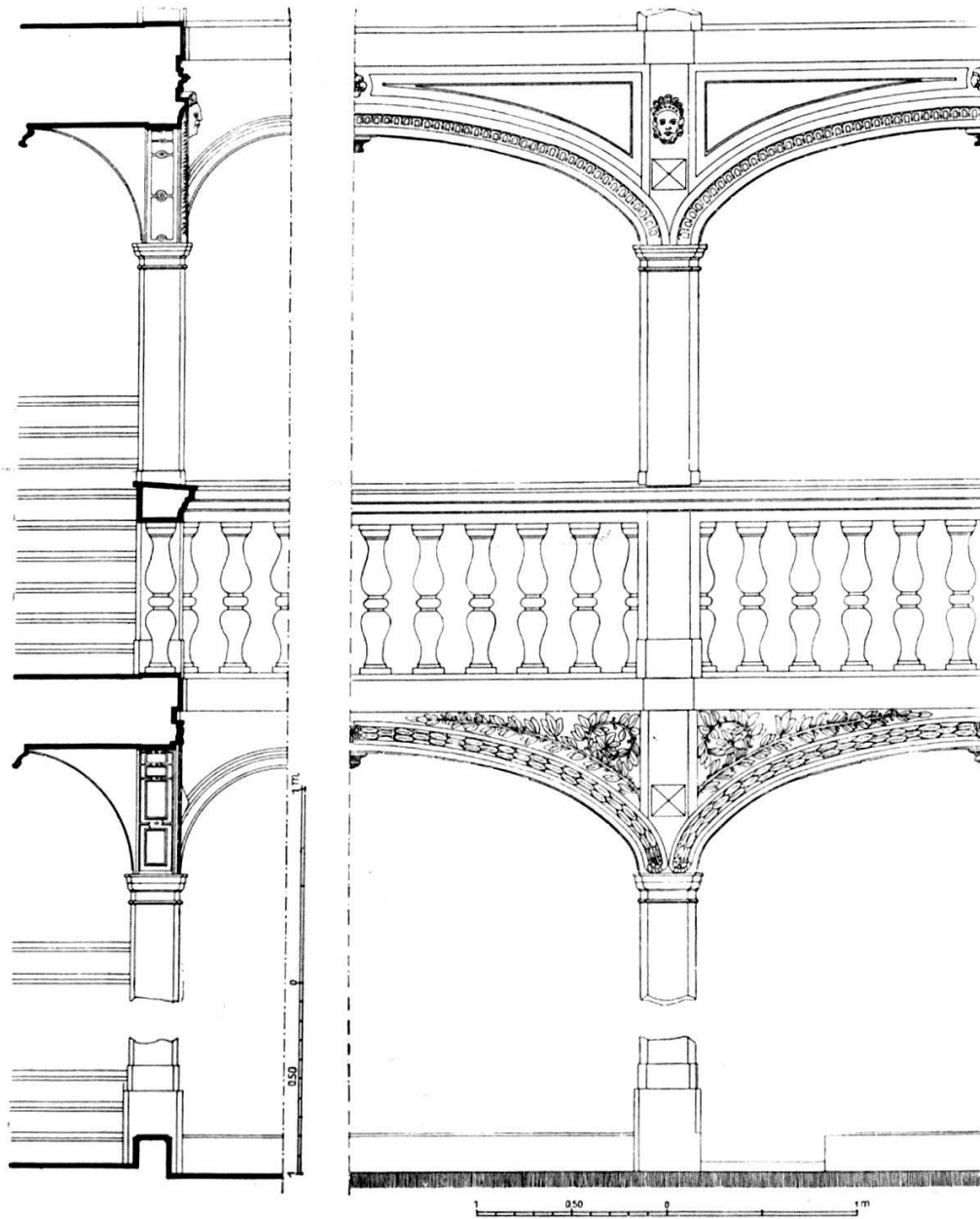


Abb. 25. Genf, Haus Burlamaqui, Hofarkaden mit Treppe

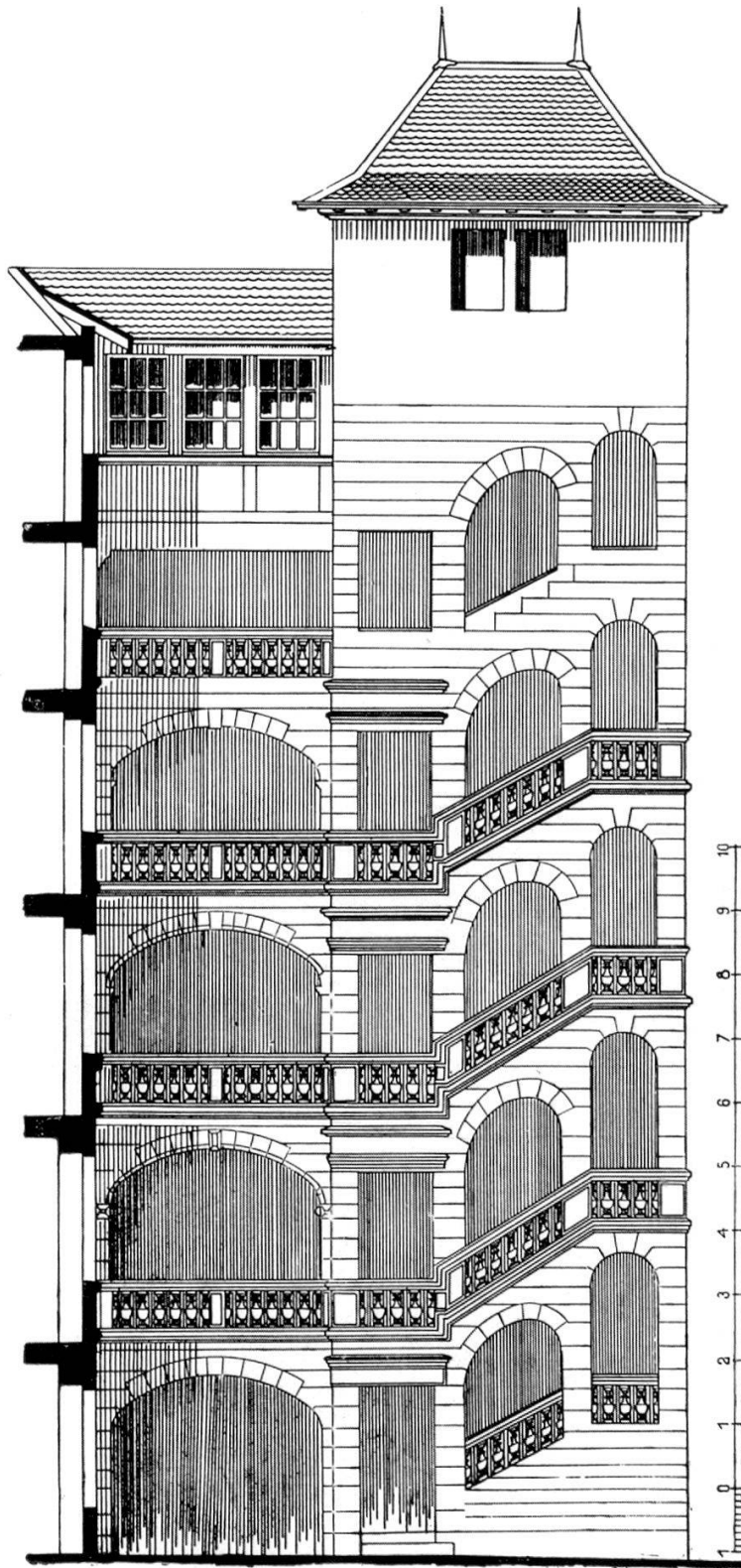


Abb. 26. Genf, Treppenhaus nach 1650, genannt « escalier Henri II »
(abgebrochen 1898), Haus Nr. 11, Rue des Allemands

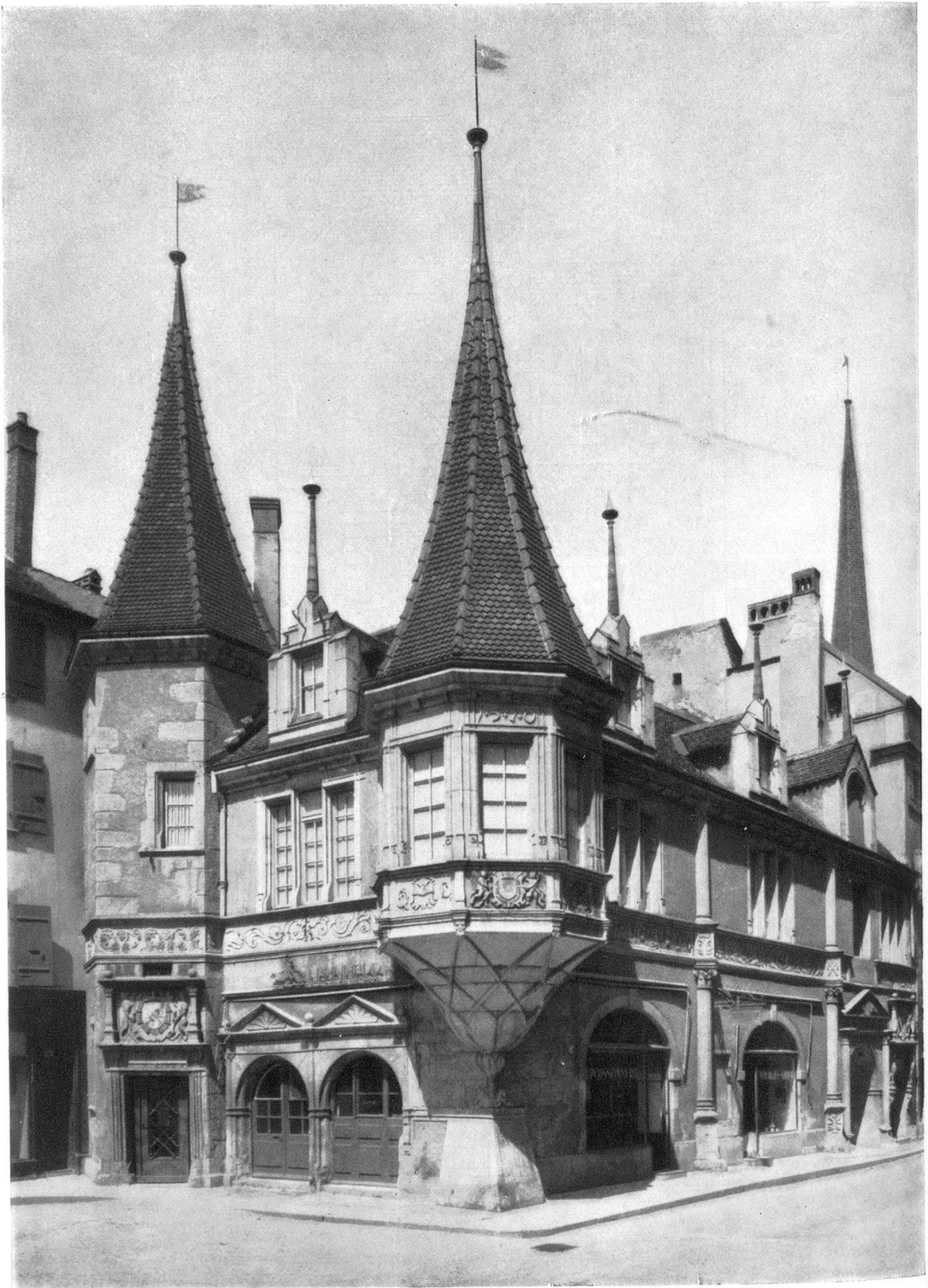


Abb. 27. Neuenburg, Maison des Halles, 1569/75

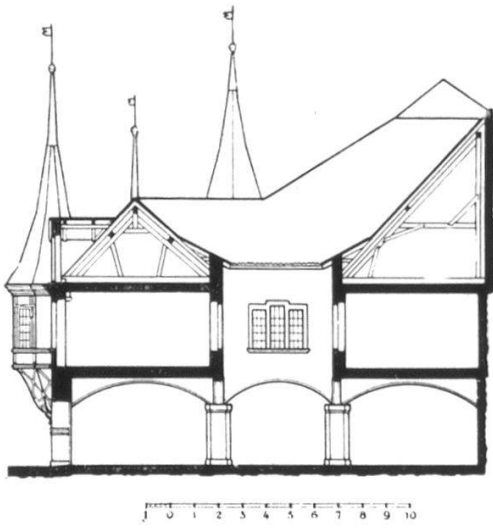


Abb. 28. Querschnitt

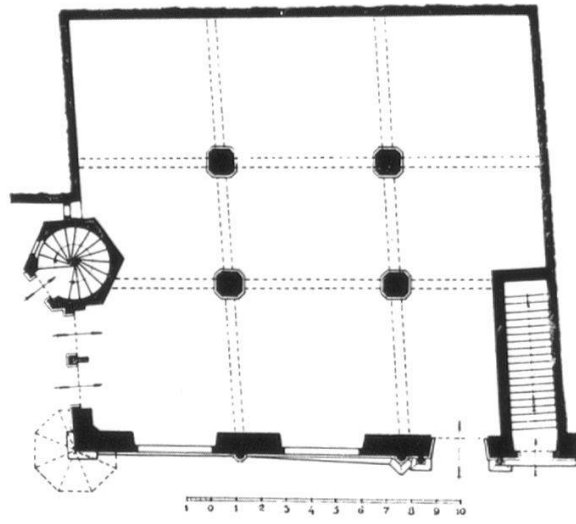


Abb. 29. Grundriß, Erdgeschoß



Abb. 30. Fassadendetail, Ostportale

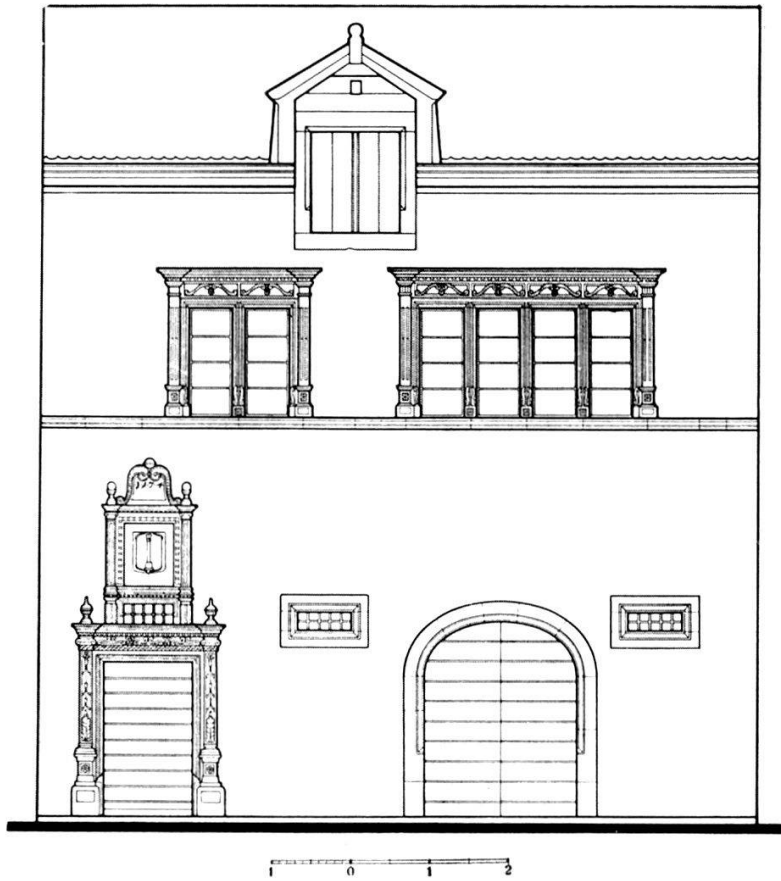


Abb. 31. Auvernier, Haus Girard-Lozeron, 1574



Abb. 32. La Coudre, « la Grappe » 1607

Neuenburg, Haus Marval 1607

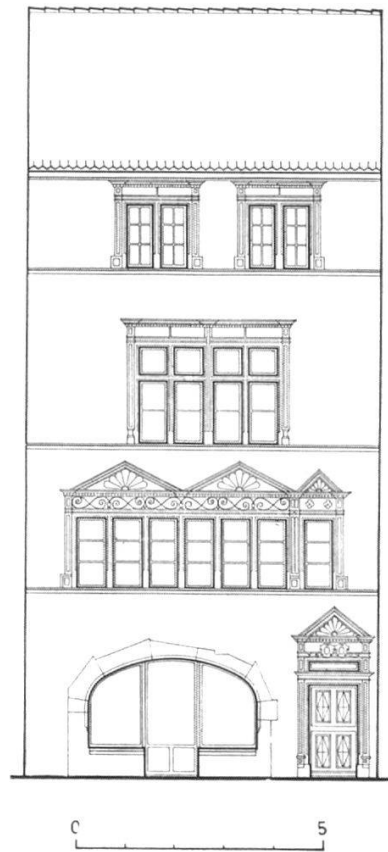


Abb. 33 Aufriß



Abb. 34. Fensterdetail

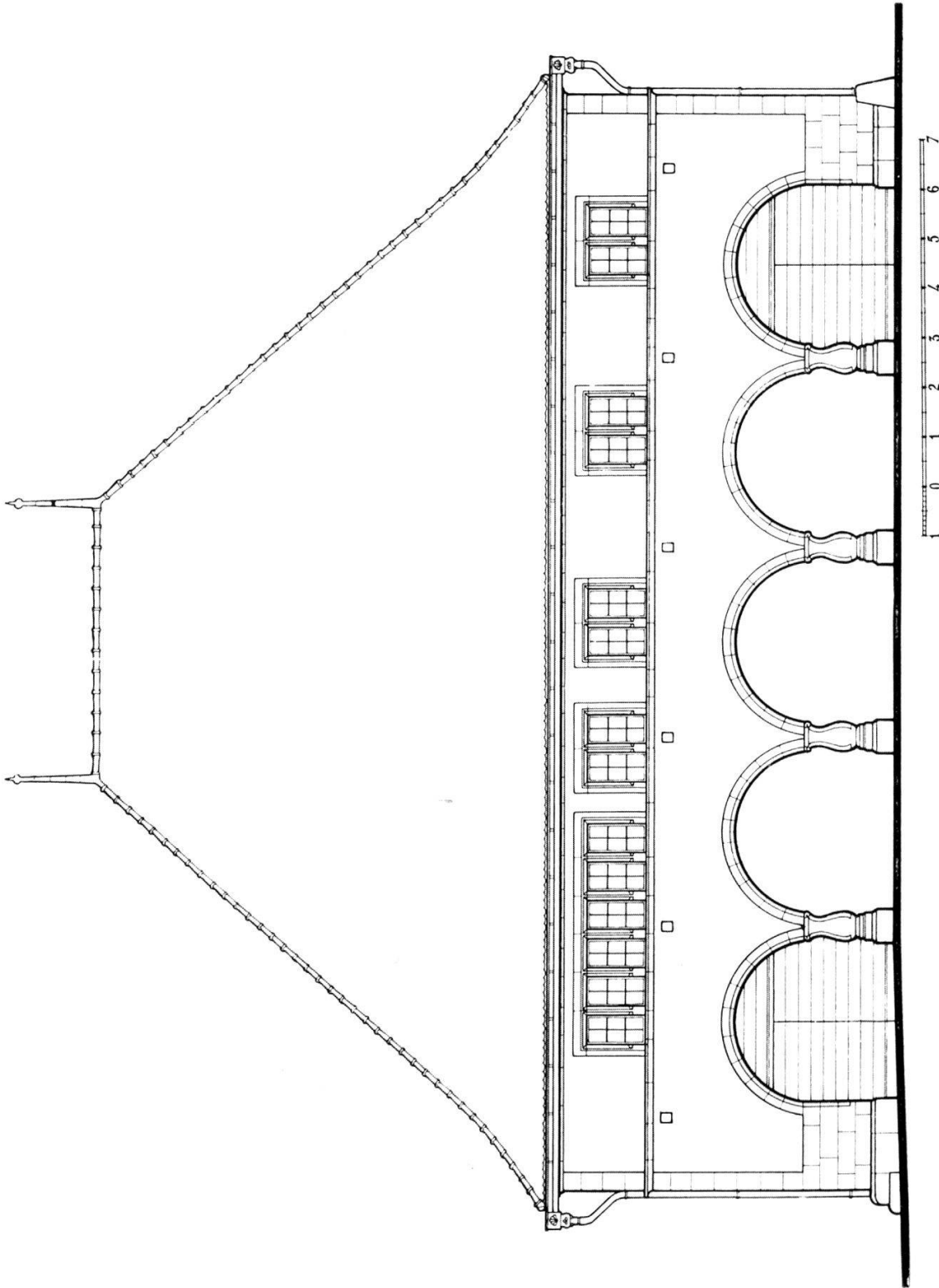


Abb. 35. Môtiers, Gemeindehaus, um 1600

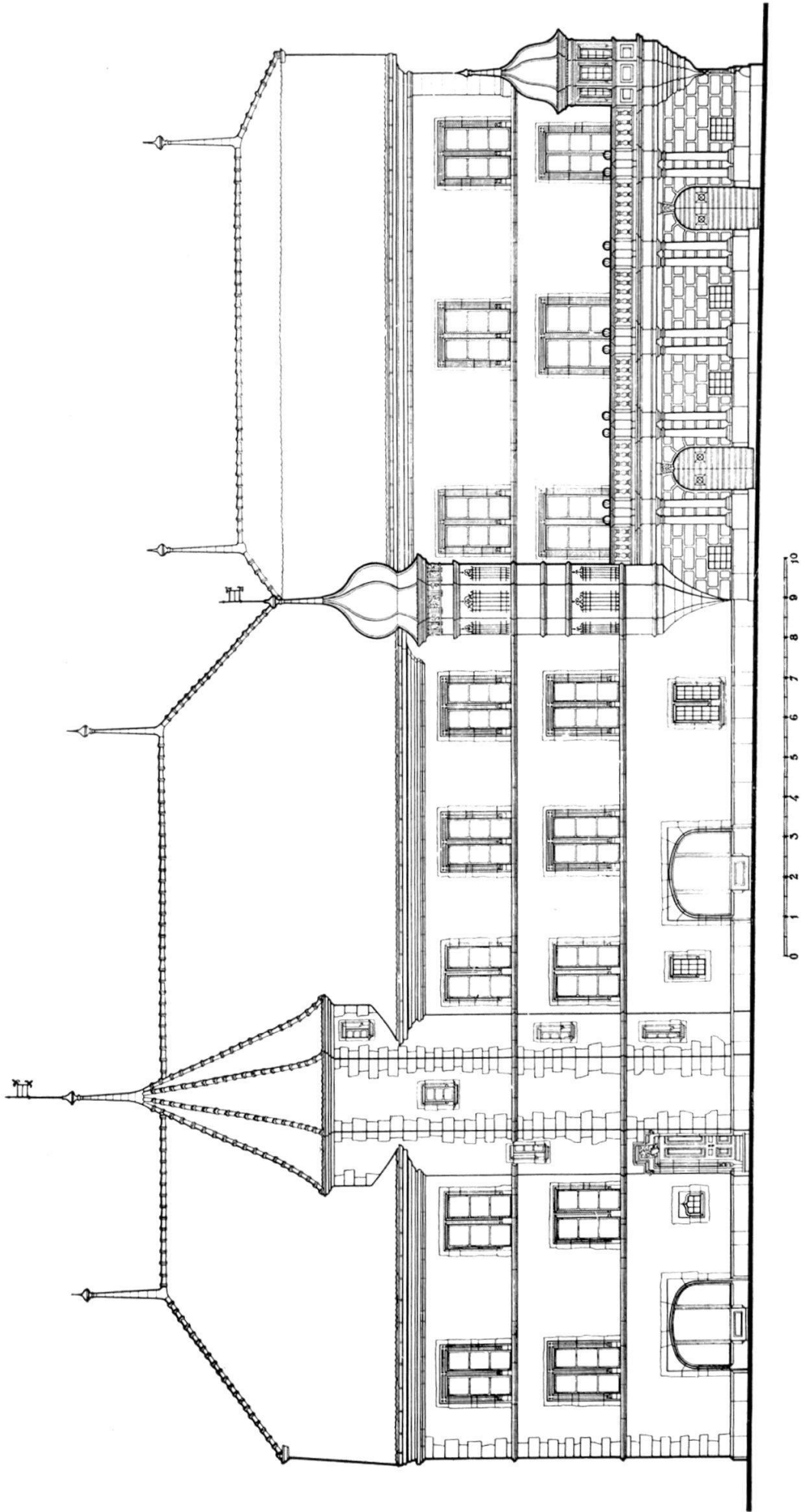


Abb. 36. Neuenburg, Haus Jeanneret, ehem. Chambrier, 1580/1647

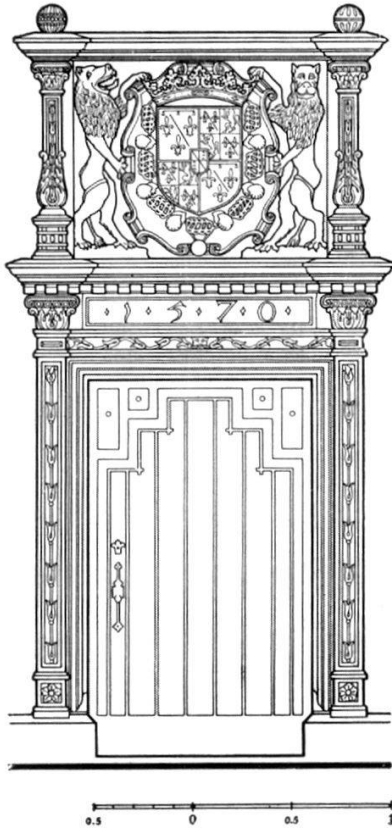


Abb. 37. Neuenburg, Maison des Halles,
Portal 1570

Abb. 38. Auvernier, Solothurner Spital,
Portal 1570

Abb. 39. Peseux, Schlößchen, Portal 1574

Abb. 37

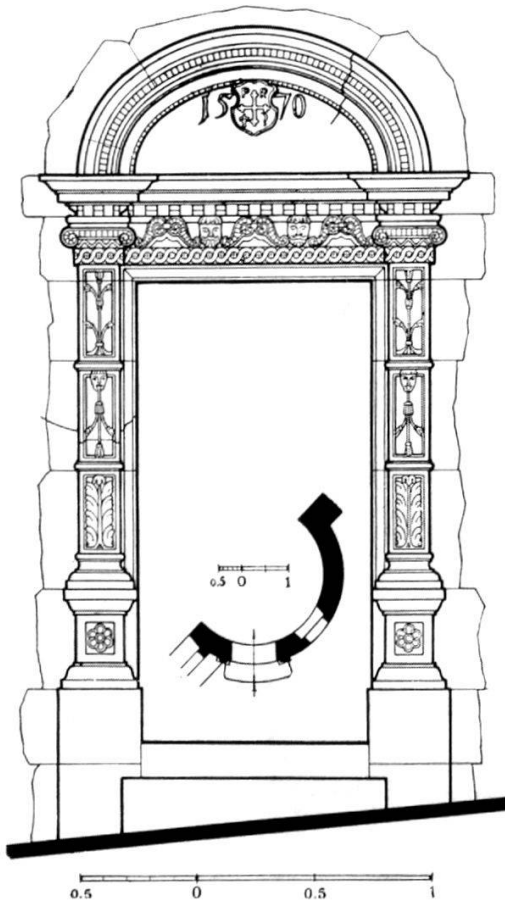


Abb. 38

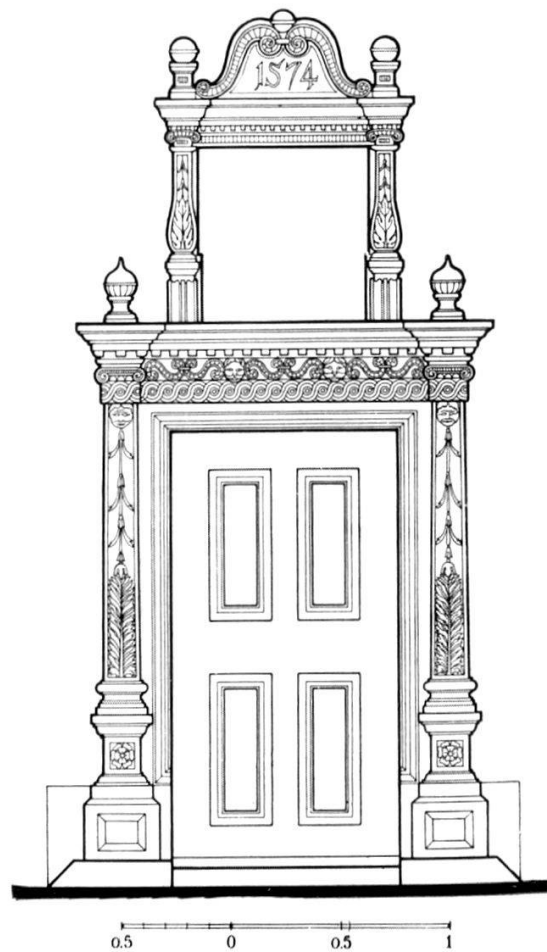


Abb. 39



Abb. 40

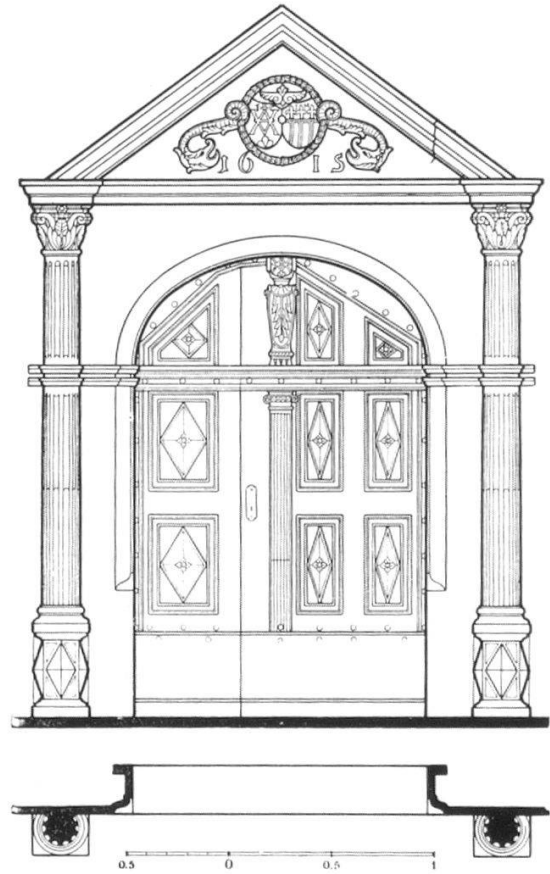


Abb. 41

Abb. 40. Avenches (VD), Schloß,
Portal 1568

Abb. 41. Auvernier, Haus Chambrier,
Portal 1615

Abb. 42. La Sagne, Haus « la Corbatière »,
Portal 1670

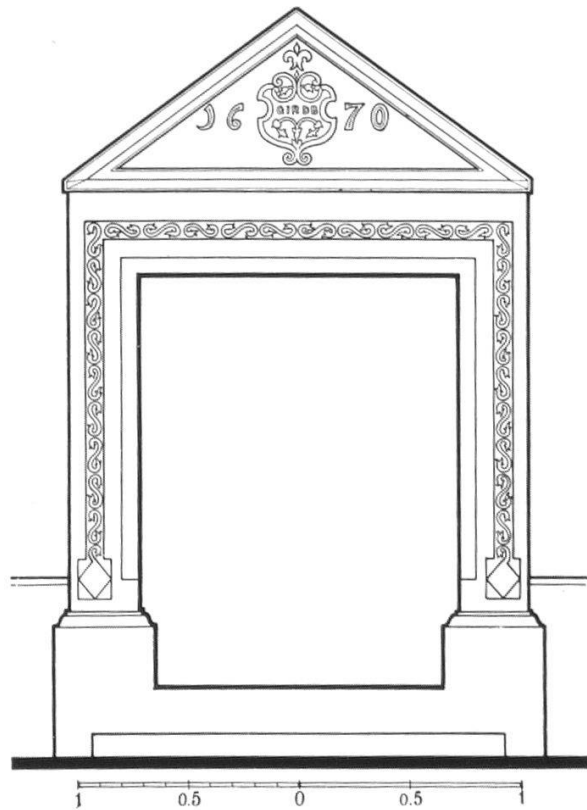


Abb. 42

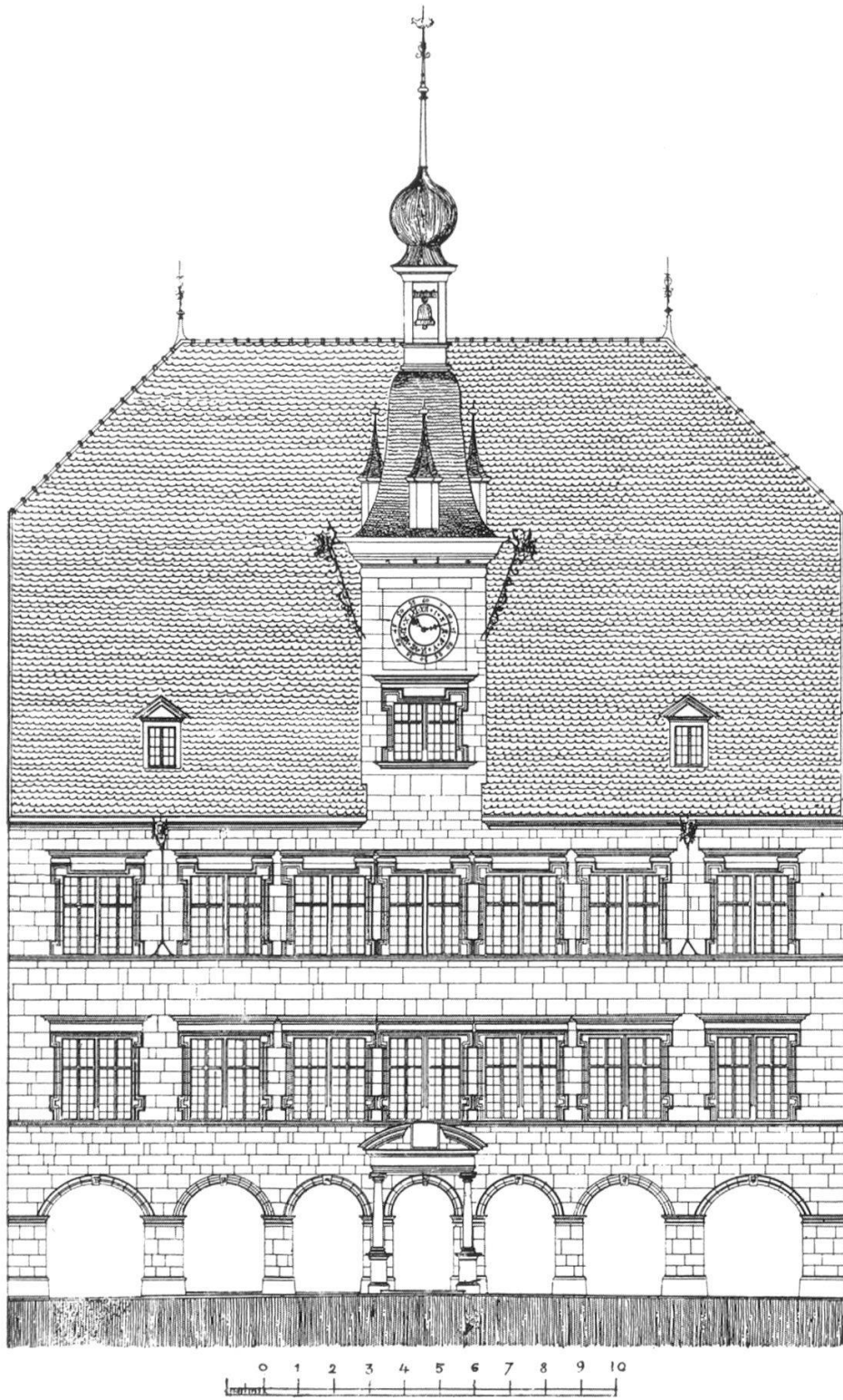


Abb. 43. Lausanne, Rathaus de la Palud, 1674/78

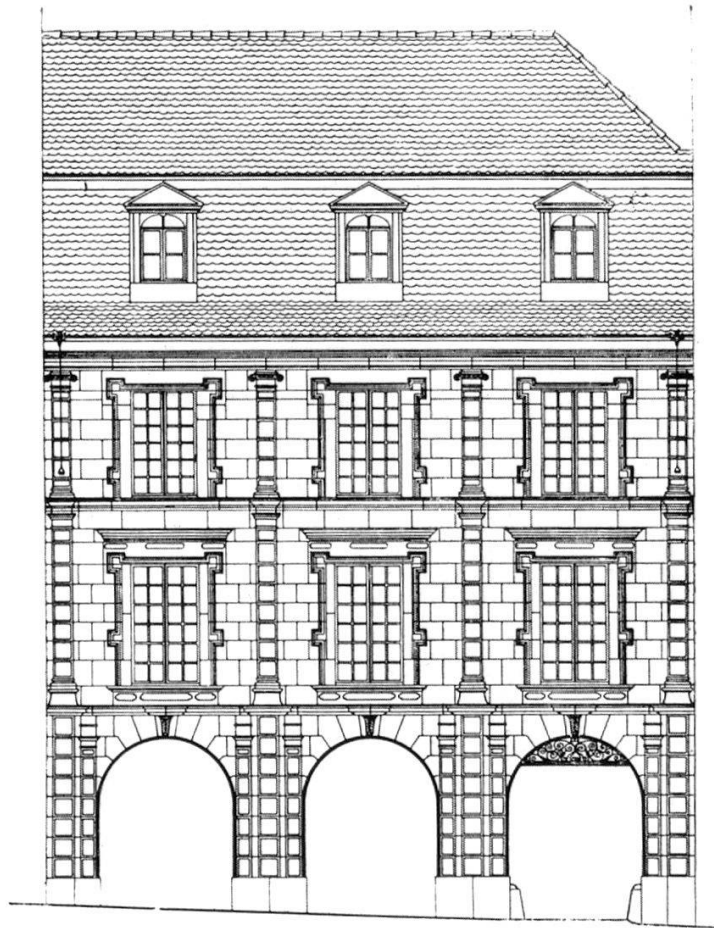


Abb. 44. Aufriß

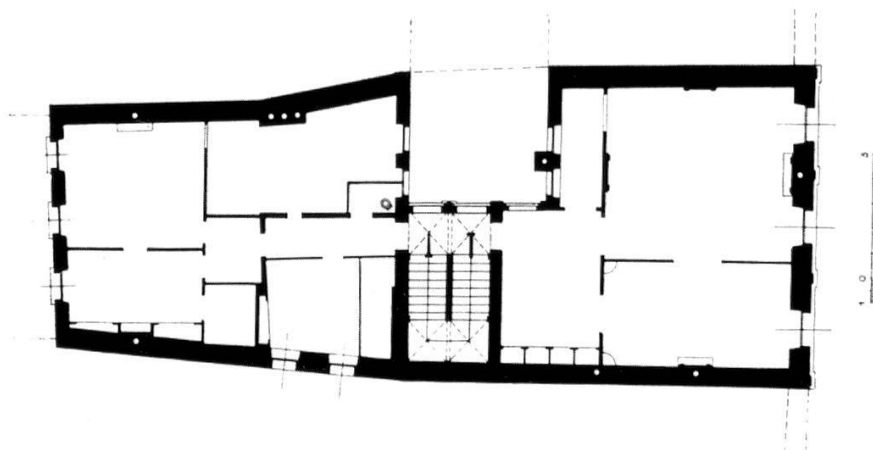


Abb. 45. Grundriß, 1. Stock

Lausanne, Haus Constant, nach 1680

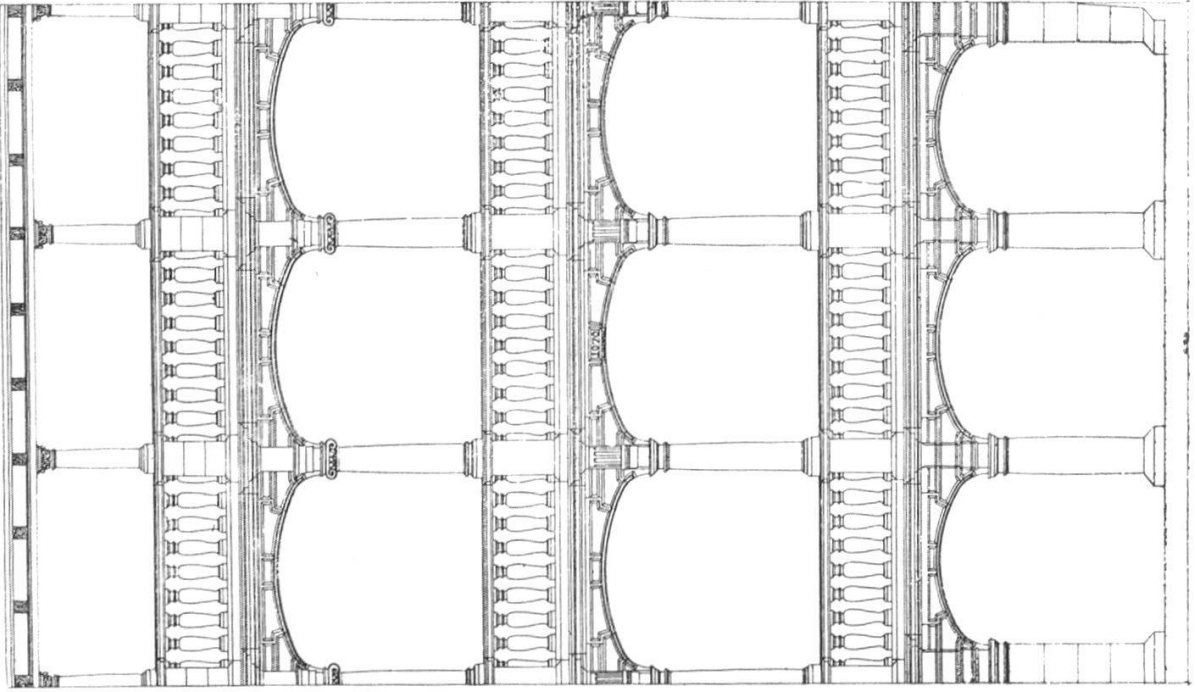


Abb. 46. Morges, Haus Blanchenay,
1670, Hofgalerien



Abb. 47. Aubonne, Schloß,
Innenhof 1680/90

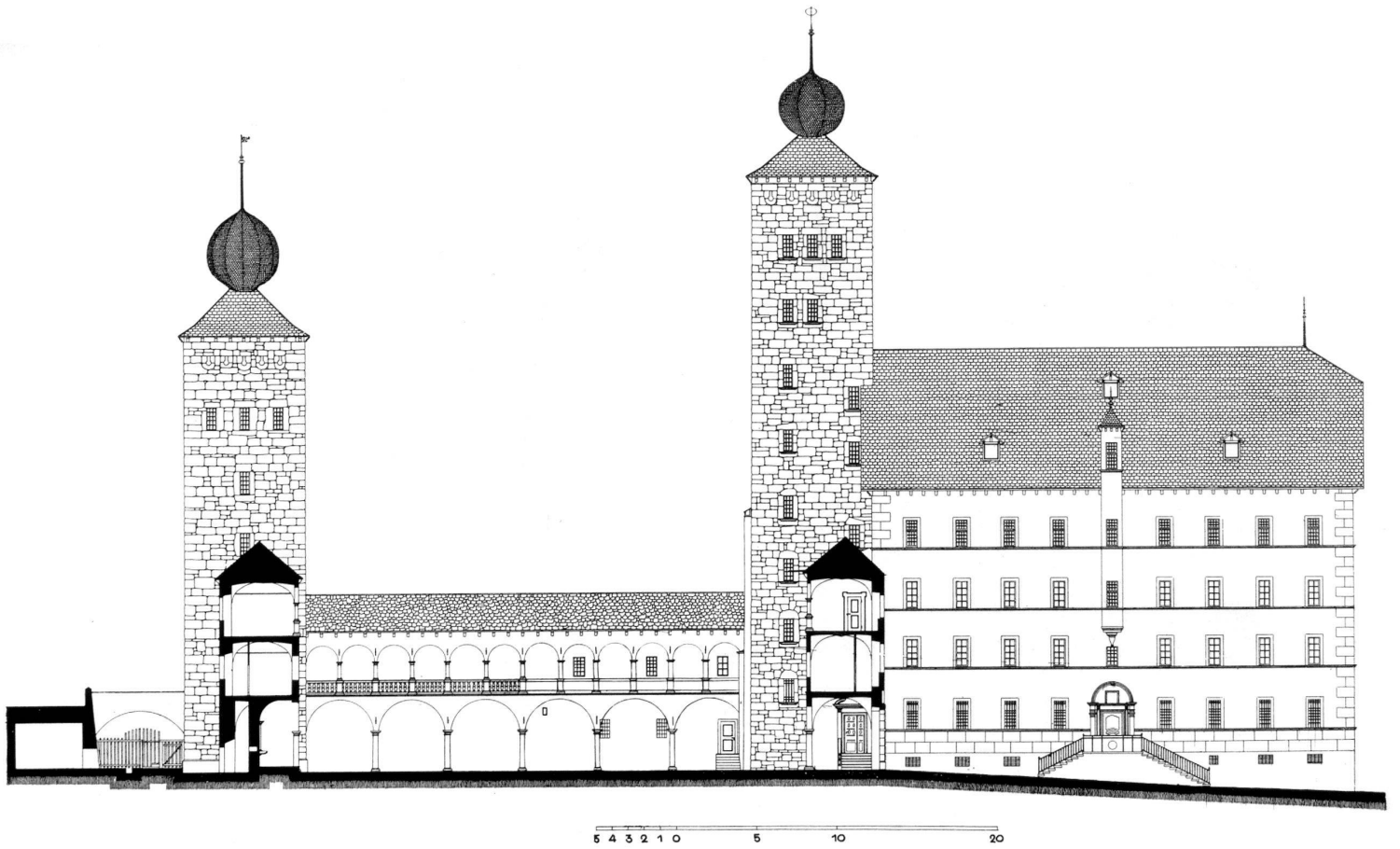


Abb. 48. Brig, Schloß Stockalper, 1642/50, Ostfassade mit Hofansicht

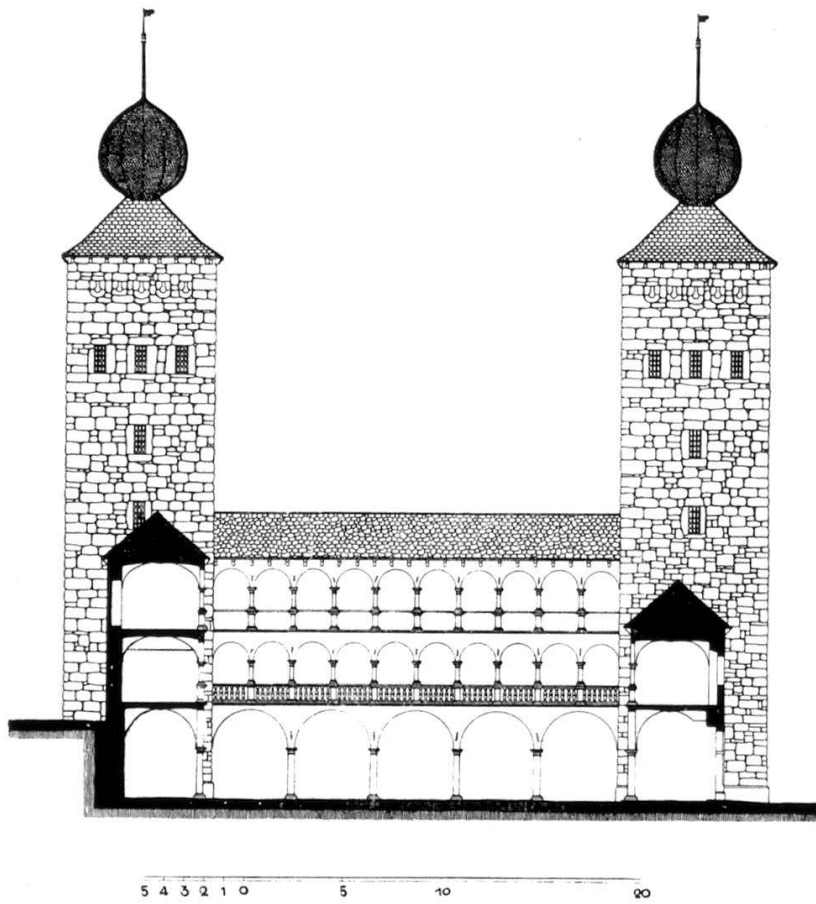


Abb. 49. Brig, Schloß Stockalper,
Südflügel der Hofgalerien mit Ecktürmen

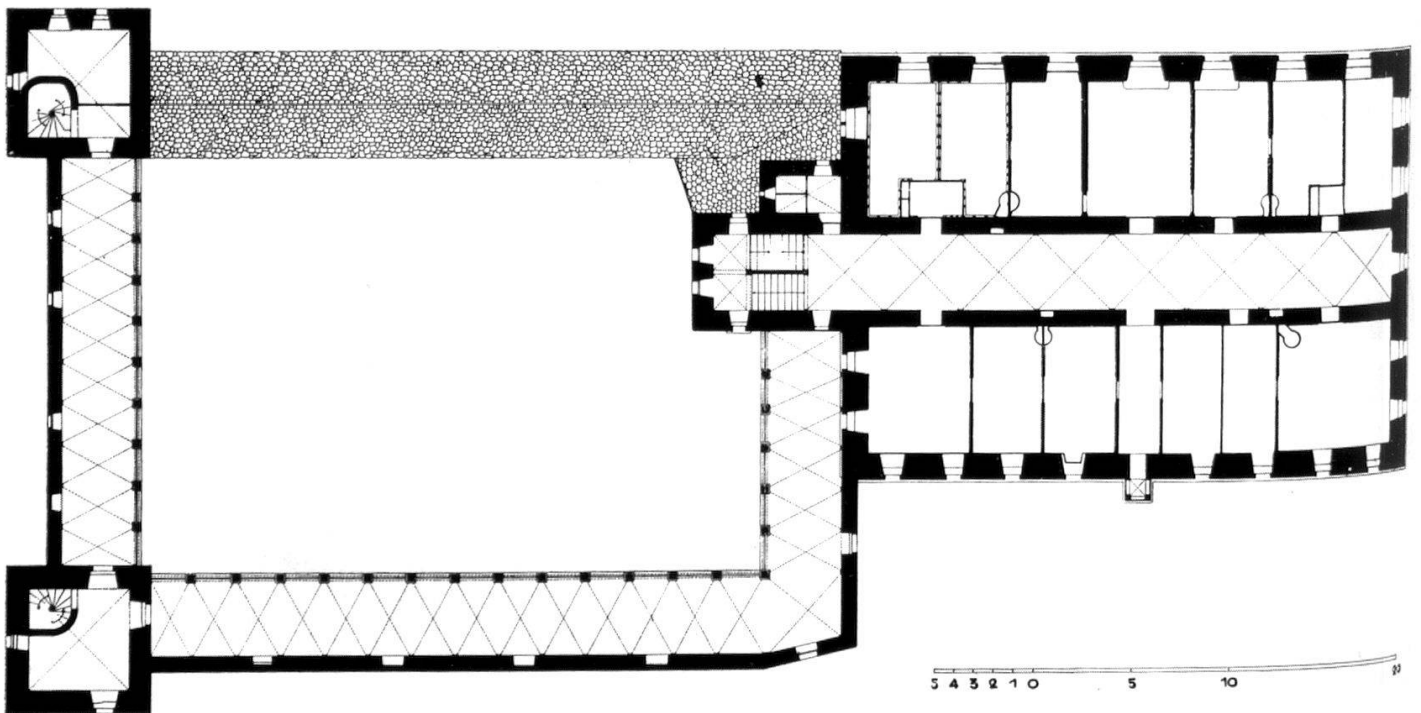


Abb. 50. Brig, Schloß Stockalper, Grundriß, 2. Stock

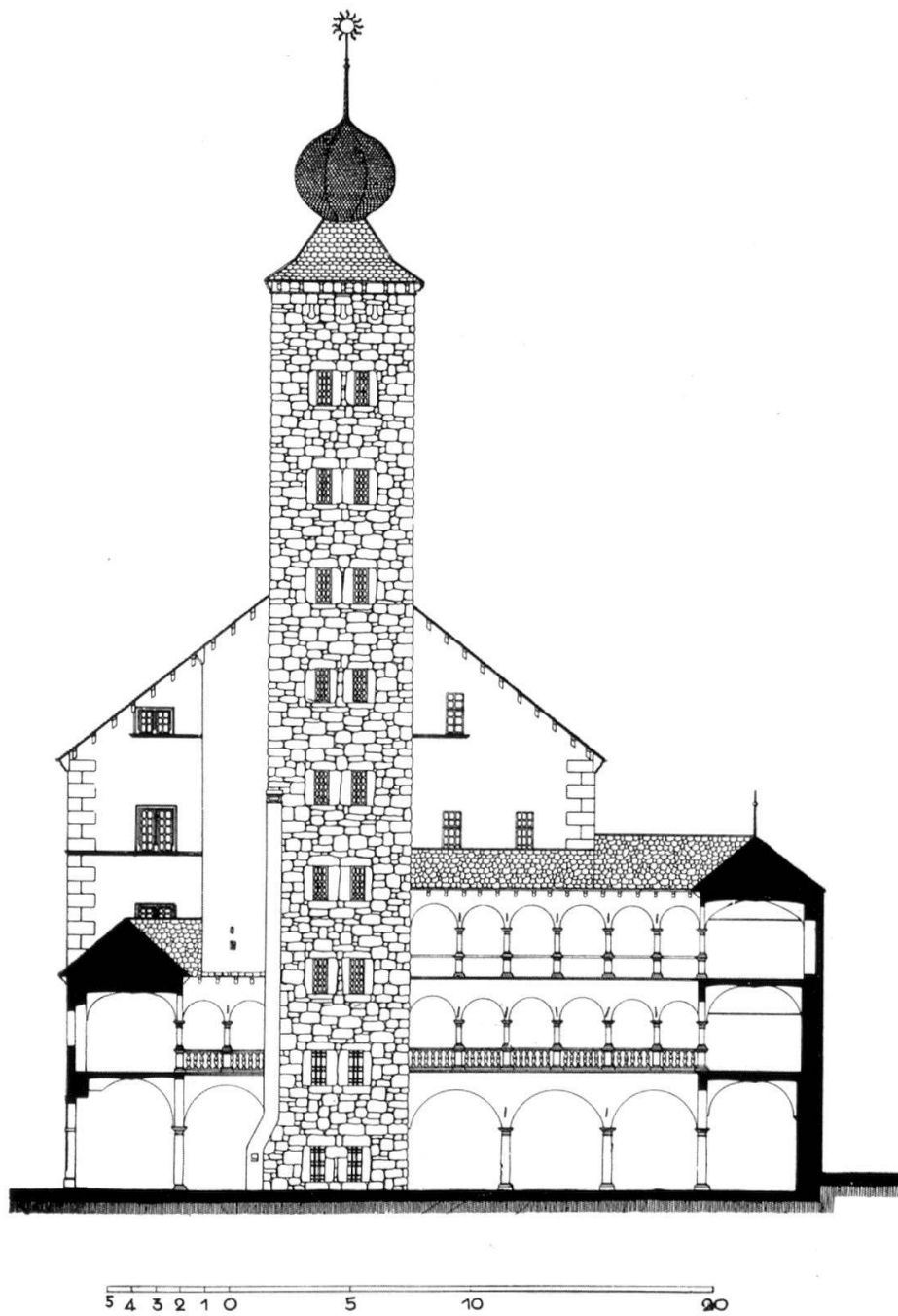


Abb. 51. Brig, Schloß Stockalper, Hauptturm mit Südseite
des Hauptbaues

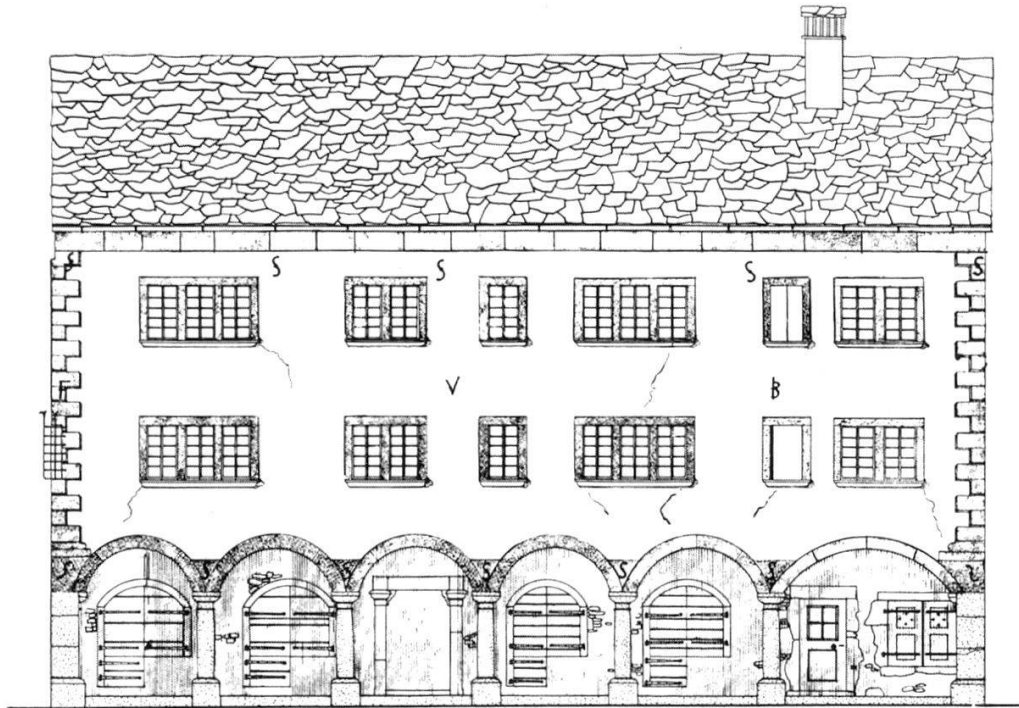


Abb. 52

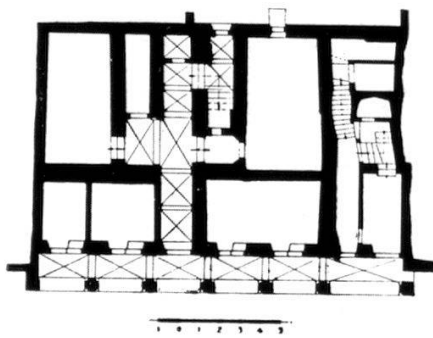


Abb. 53

Abb. 52. Martigny, Stadthaus,
1645

Abb. 53. Grundriß, Erdgeschoß

Abb. 54. Savièse, Gemeinde-
haus, 1580



Abb. 54

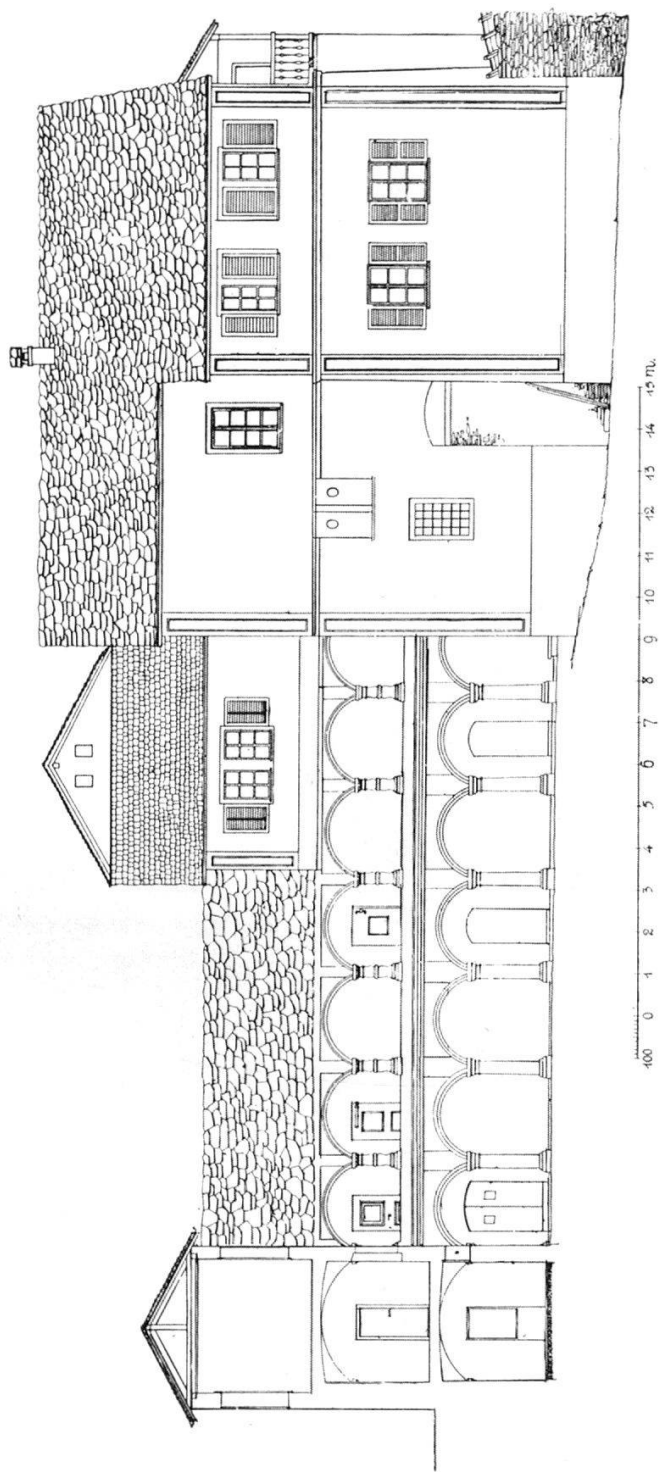


Abb. 55. Les Anchettes bei Siders, Herrenhaus Platea (de Preux), Hofgalerien 1649

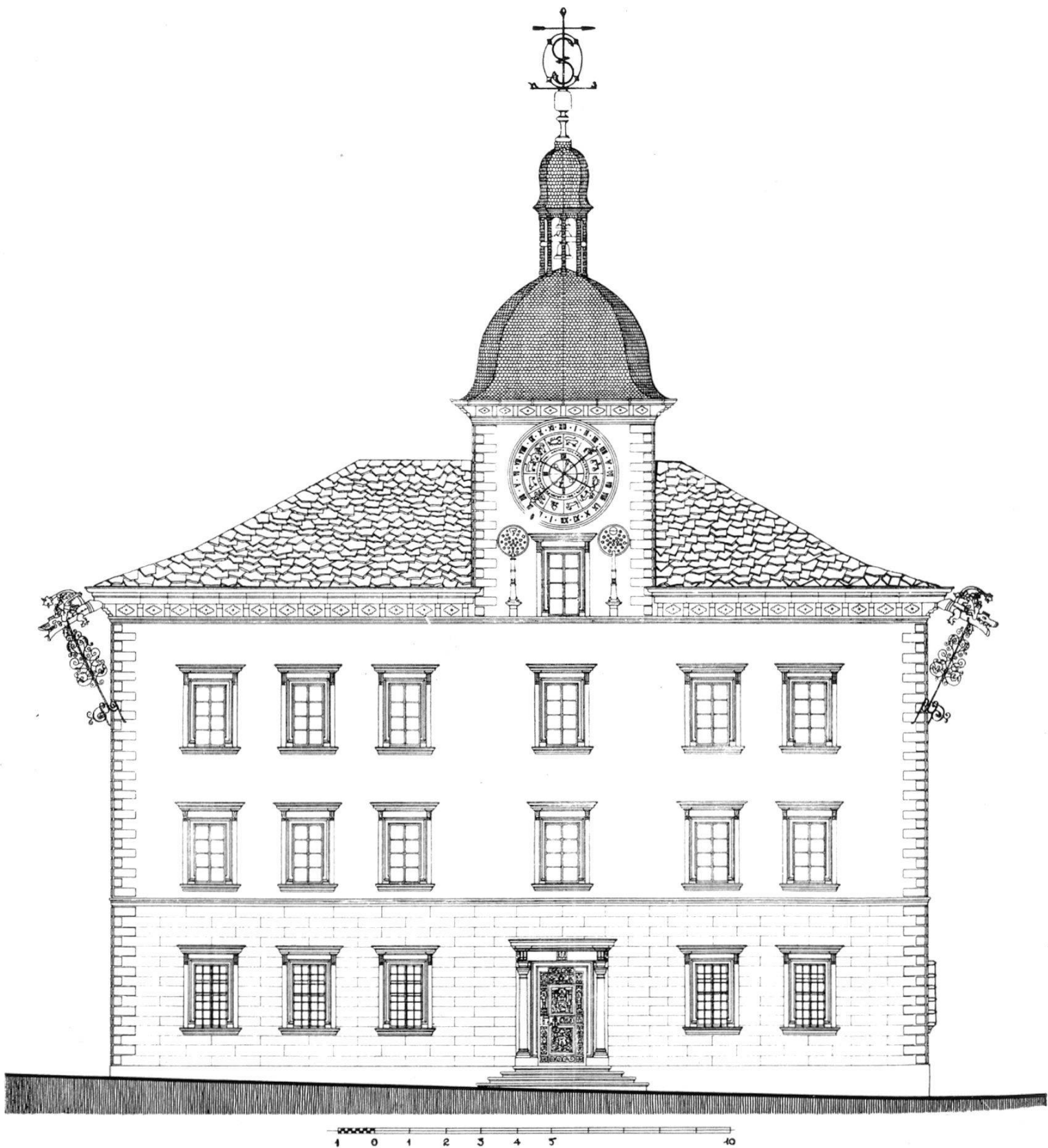


Abb. 56. Sitten, Rathaus 1660/61, Hauptfassade

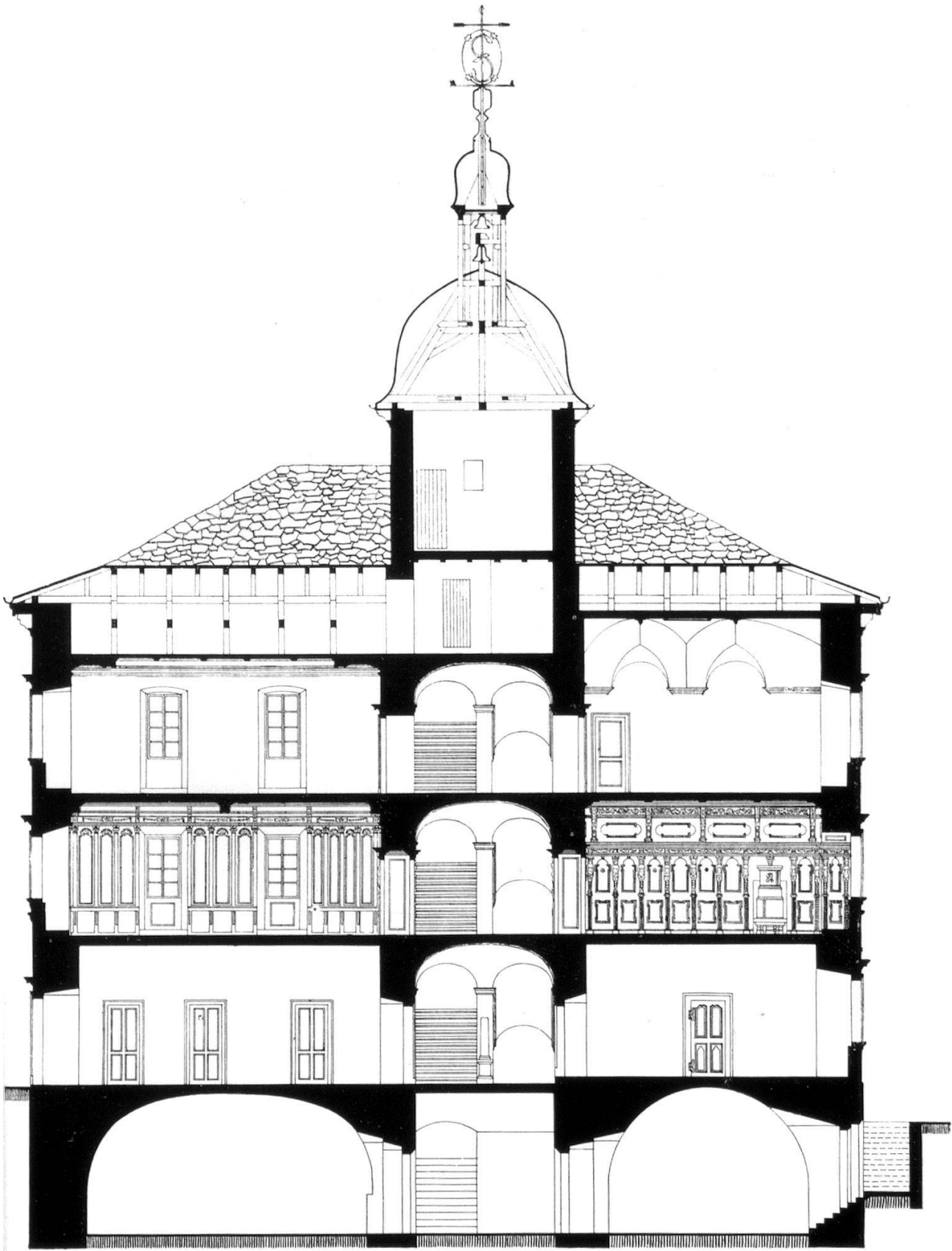


Abb. 57. Sitten, Rathaus, Querschnitt

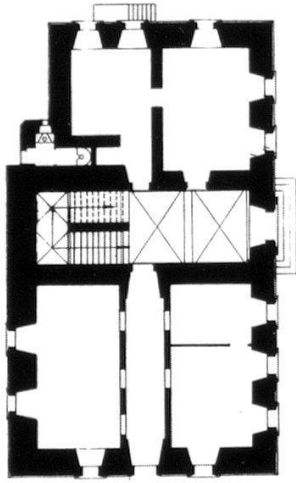


Abb. 58.
Grundriß, Erdgeschoß

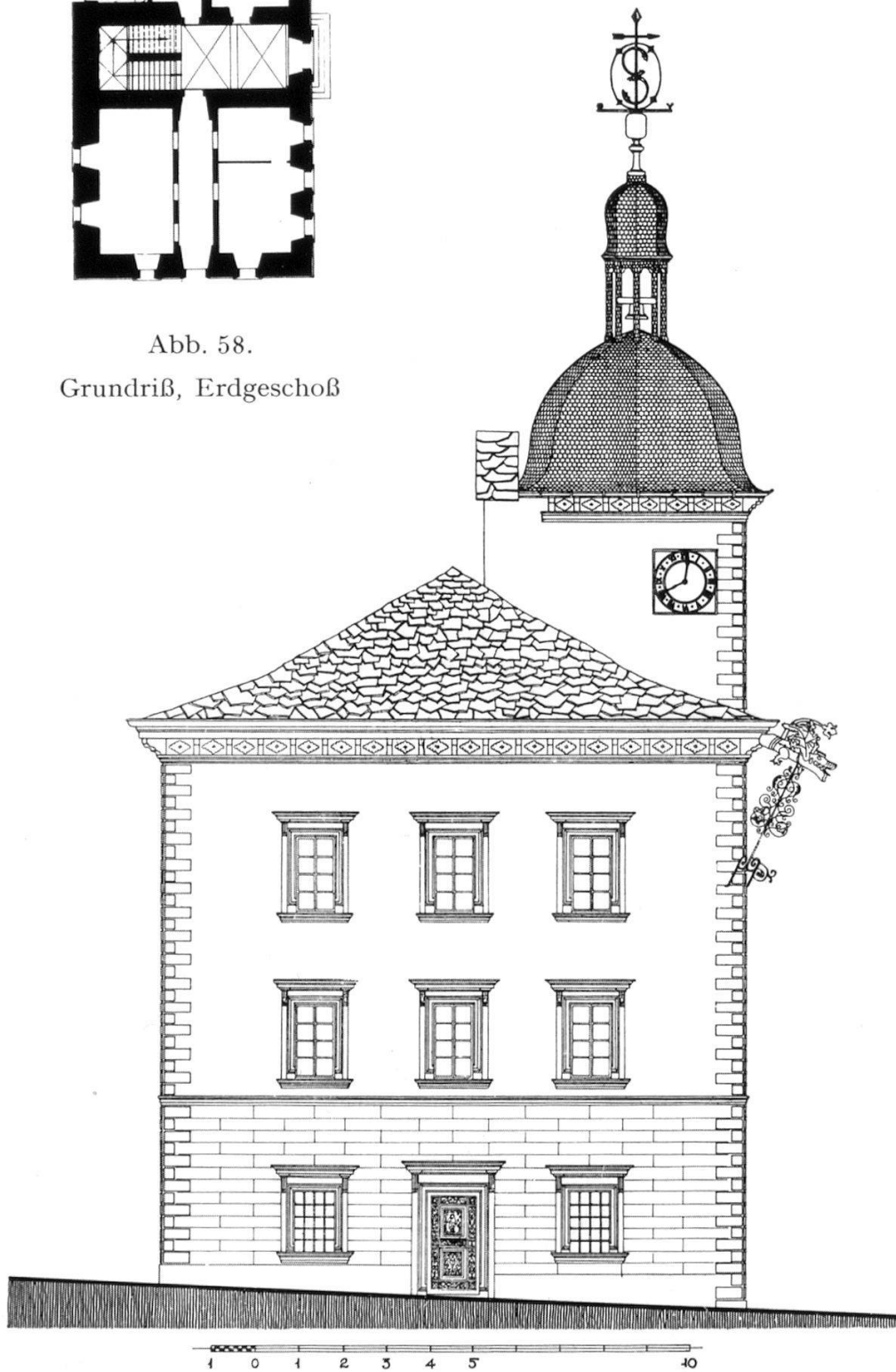


Abb. 59. Sitten, Rathaus, Nordfassade

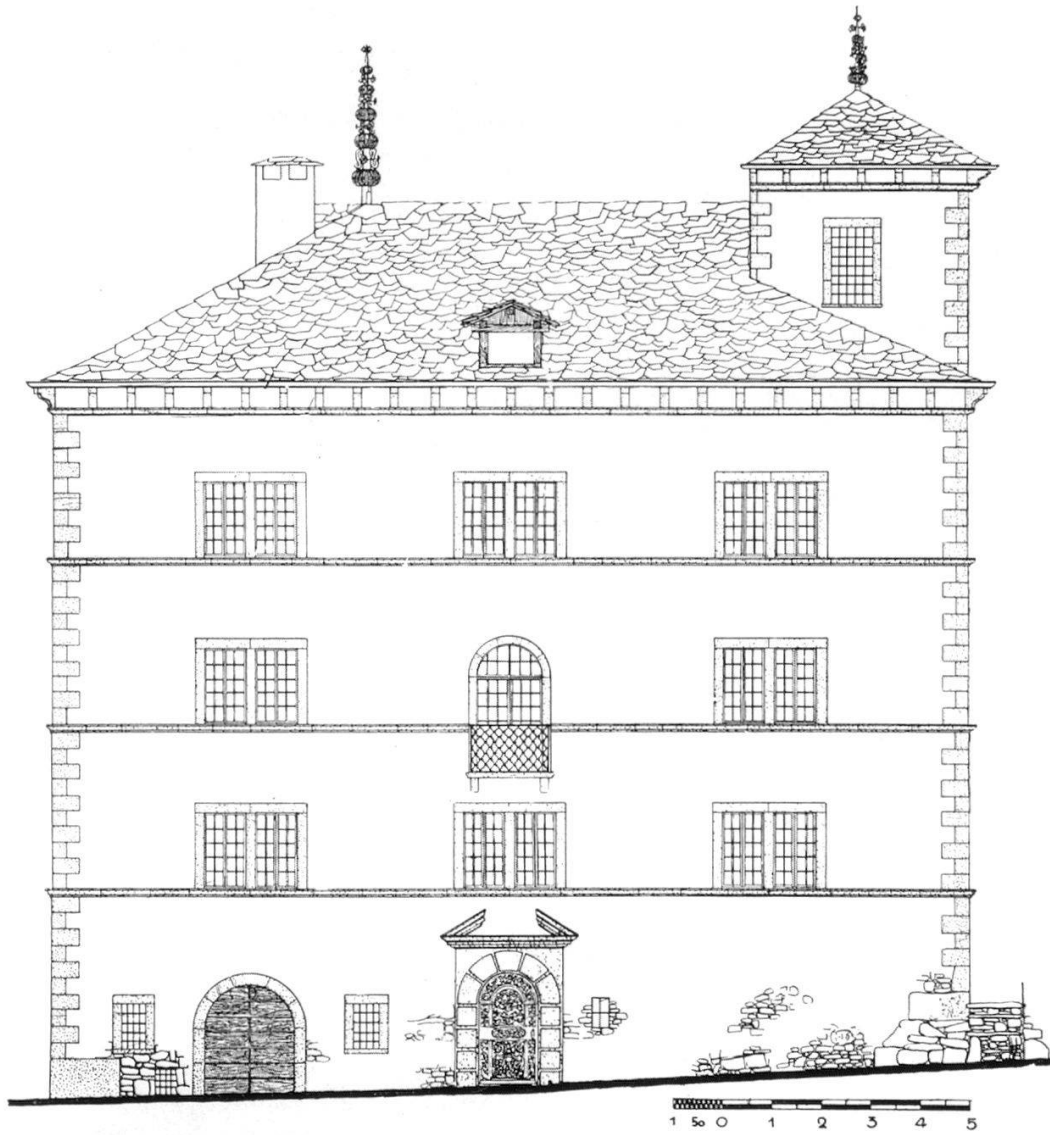


Abb. 60 Hauptfassade

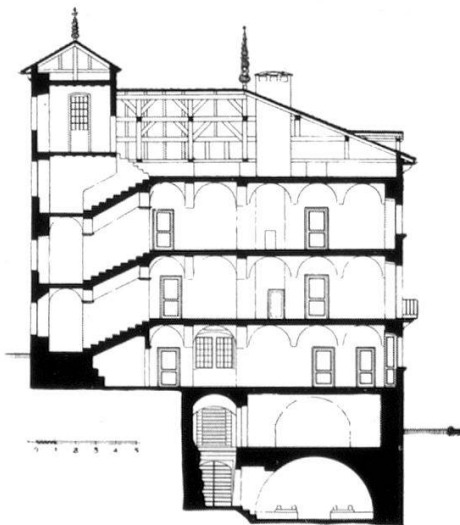


Abb. 61 Querschnitt

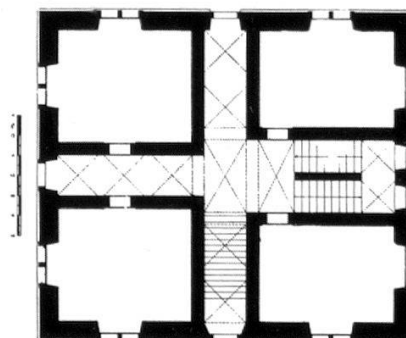


Abb. 62 Grundriß, 1. Stock

Sitten, Haus von Riedmatten, 1699 / anf. 18. Jahrhundert

HERKUNFT DER ABBILDUNGEN

Aepli, Freiburg : Abb. 19, 40, 47

« Bürgerhaus der Schweiz » : Abb. 7, 8, 9, 10, 11, 20, 21, 22, 24, 25, 26,
28, 29, 31, 32, 35, 36, 37, 38, 39, 41, 42, 43, 44, 45, 46, 48, 49, 50,
51, 52, 53, 54, 55, 56, 57, 58, 59, 60, 61, 62

Kunstdenkmäler der Schweiz :

- Kanton Bern : Abb. 1, 2, 3, 4, 5, 6
- Kanton Neuenburg, Bd. I : 27, 30, 33, 34

Martin, Genf (Société d'histoire et d'archéologie) : Abb. 12

Musée d'Art et d'Histoire, Genf : Abb. 13, 14, 15, 16, 17, 18, 23