

# Abbildungen

Objektyp: **Appendix**

Zeitschrift: **Freiburger Geschichtsblätter**

Band (Jahr): **84 (2007)**

Heft 1: **Die Grosse Freiburger Chronik des Franz Rudella [Teil 1]**

PDF erstellt am: **11.09.2024**

## **Nutzungsbedingungen**

Die ETH-Bibliothek ist Anbieterin der digitalisierten Zeitschriften. Sie besitzt keine Urheberrechte an den Inhalten der Zeitschriften. Die Rechte liegen in der Regel bei den Herausgebern.

Die auf der Plattform e-periodica veröffentlichten Dokumente stehen für nicht-kommerzielle Zwecke in Lehre und Forschung sowie für die private Nutzung frei zur Verfügung. Einzelne Dateien oder Ausdrucke aus diesem Angebot können zusammen mit diesen Nutzungsbedingungen und den korrekten Herkunftsbezeichnungen weitergegeben werden.

Das Veröffentlichen von Bildern in Print- und Online-Publikationen ist nur mit vorheriger Genehmigung der Rechteinhaber erlaubt. Die systematische Speicherung von Teilen des elektronischen Angebots auf anderen Servern bedarf ebenfalls des schriftlichen Einverständnisses der Rechteinhaber.

## **Haftungsausschluss**

Alle Angaben erfolgen ohne Gewähr für Vollständigkeit oder Richtigkeit. Es wird keine Haftung übernommen für Schäden durch die Verwendung von Informationen aus diesem Online-Angebot oder durch das Fehlen von Informationen. Dies gilt auch für Inhalte Dritter, die über dieses Angebot zugänglich sind.

## ABBILDUNGEN



golt unpfunden Er spais, und in angruigen, hant  
 si kumbrosen von edelmeid fahen, und ess dem land,  
 sitzer dungen misgund, Er selb onig Er Anson Coming  
 der vanda und utliche seiner haimlisen Er fribring  
 namfien, soln fliffig arse haben, so her willhulm  
 dalg, willi von purreman, Gant Cambaz, Joan  
 Anso, und andere wiff der stat vjren solund, wollefen  
 veng si namen vordand, inu solliche ylands ofind  
 vfin, Wolffor francois Lincand freunt offn  
 Samstag nach der Ostere Criste, v mit vntuel  
 gemessiglet, die fuff stich sine libe Er den fuff  
 ston vffgenuk und vffgeschick, mangeligen in  
 disen sonder gefarligen zinn, Er byppit, Diuroje  
 aber er willhulm Gulest ofin und billigen vil fein  
 lighen vnsen gloubt inu der heryog in allen  
 dingen best bar, der onig dardung fasser Er der  
 behung dize stat Er ston, Der nam stich des  
handels sin fern willhulm her an vnder dize stat,  
 off sollichen vrsachen gewiff man Er her willhulm  
 gnt, Er der stat ganden, und pfidre man dem  
 eyngagen sin vngisch, vnschid, und salt gelone  
 vntuel, sin groft vntuel und dize stat vnschid Er  
 vnschid, her willhulm blief dem freyagen in, er

frantz Lincand gemessiglet  
 vfin.

H. von Sauer mmpf sig  
 des handels an vnder  
 dize stat.

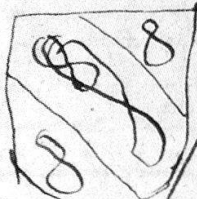
Abb. 1: B 30 – zu §§ 303, 303



von Eyberg pramm.



von Chammis.



von Junckhoffen.



von Garkenberg



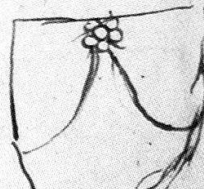
von Endelung.



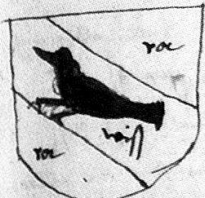
von Ing.



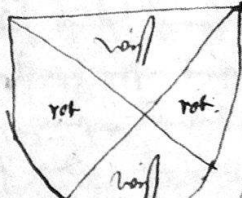
von Bannholz.



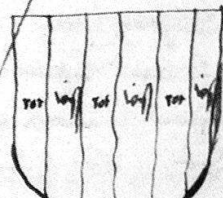
von Säfing



von Corbus.



von Langshorn



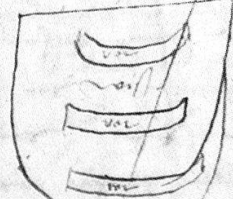
von Lippinger.



von Langshorn



die Birgen



die Wolge.



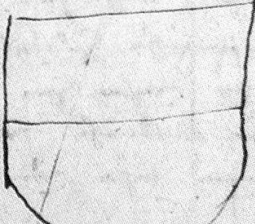
von Affri



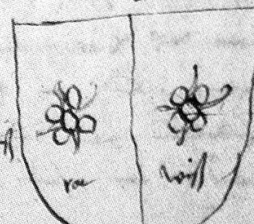
Die Schwestern von Leibspring



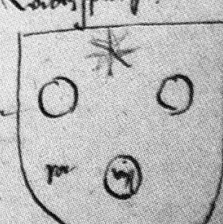
von Lössen



Lombard



Hofme



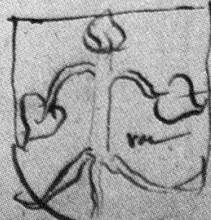
Gumburg



Danillard



Mosen.



Bringer

Abb. 2: A 165 – zu § 20

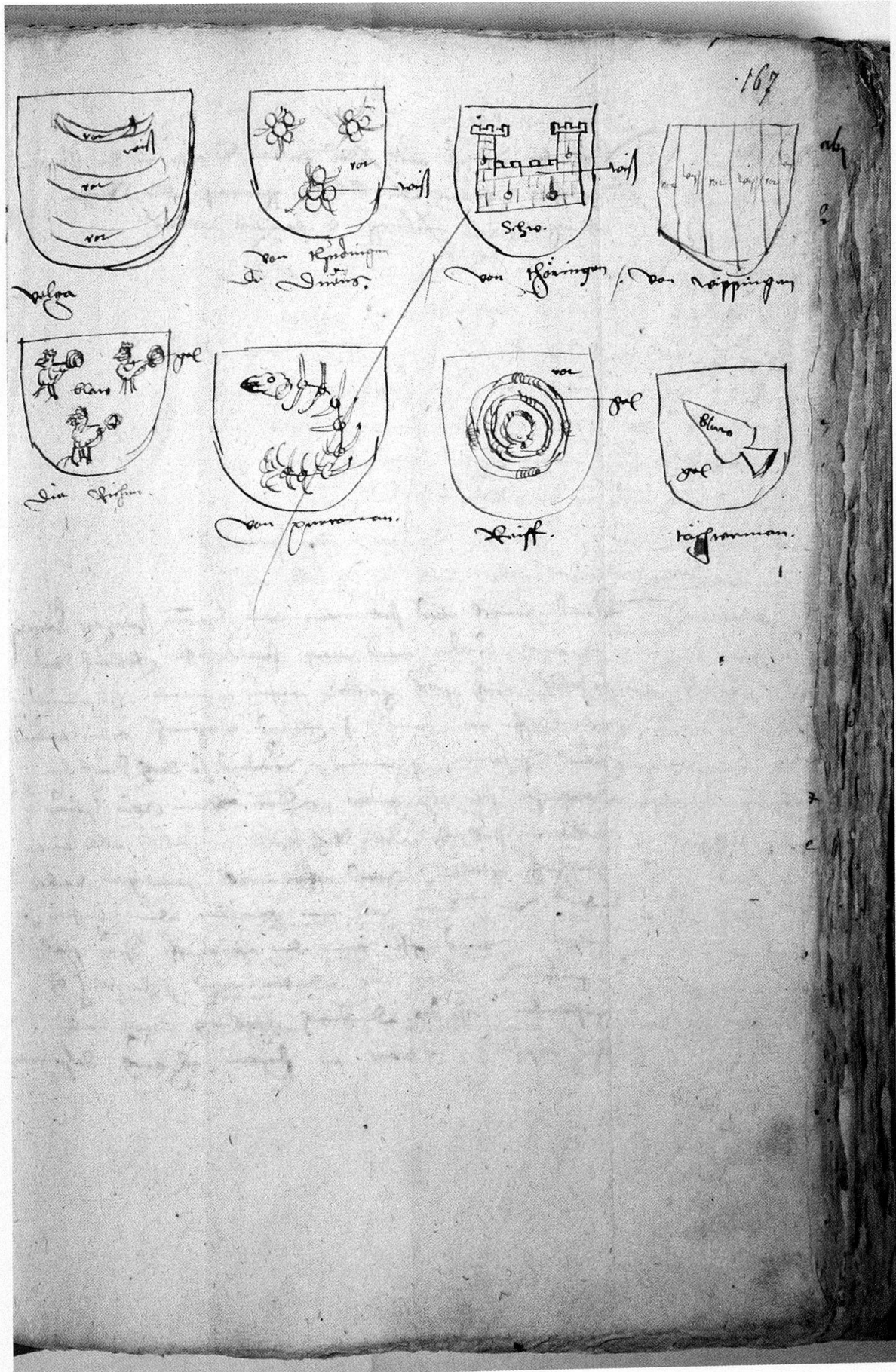


Abb. 3: A 167 – zu § 22











# Plan der Altstadt Freiburgs mit den Etappen der Erweiterung und den Befestigungsanlagen

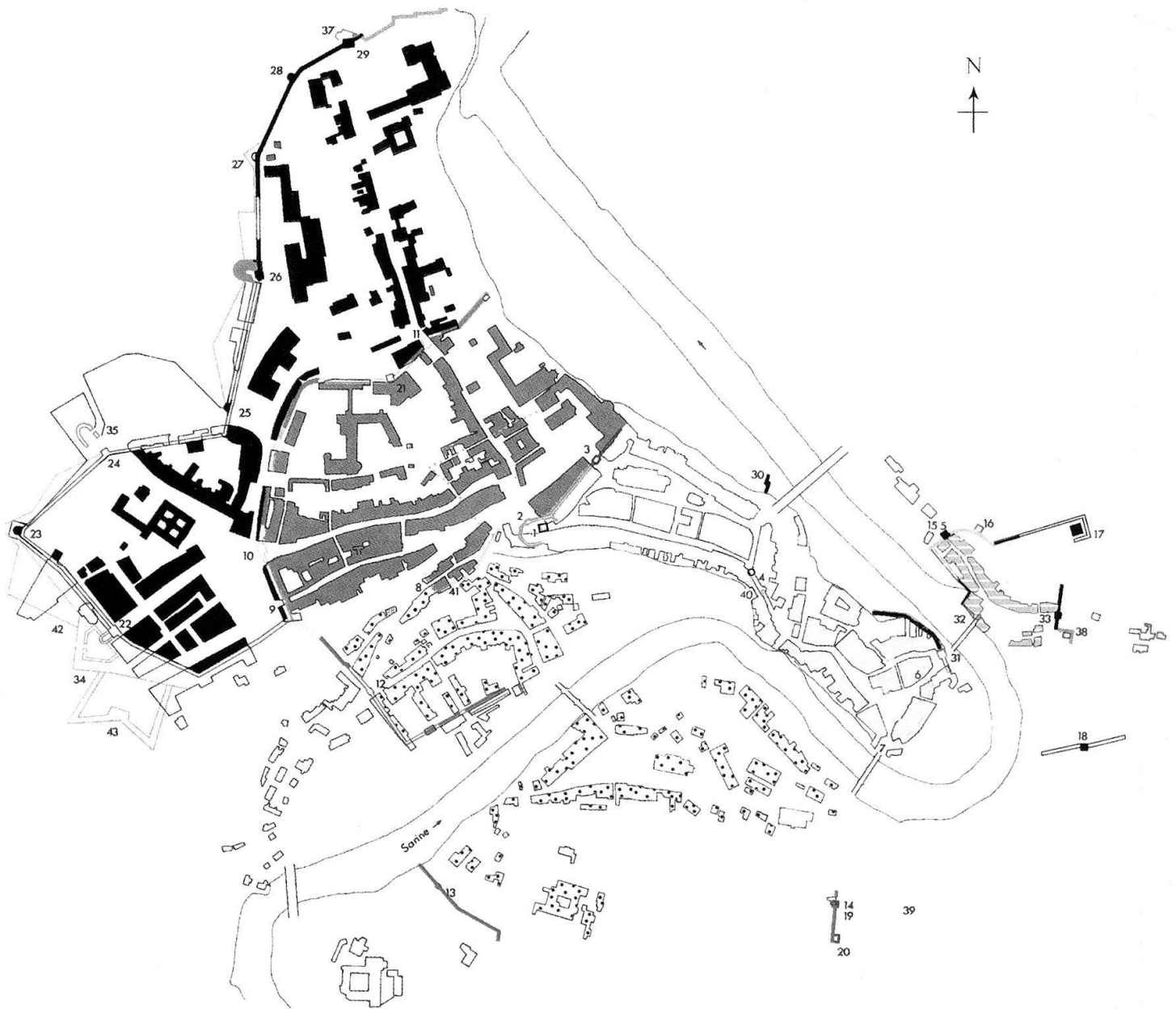
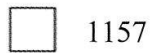


Abb. 8: Bearbeiteter Plan aus BOURGAREL, Porte de Romont, S. 6f.

## Legende zum Plan



1157



Ende 12. Jahrhundert



1224–1277



1253



1392



1404

Befestigungsanlagen des 12. Jahrhunderts (kursive Elemente = heute verschwunden)

- 1 *Burgturm*
- 2 *Burgtor*
- 3 *Liebfrauentor*
- 4 *Staldentor*

Befestigungsanlagen des 13. Jahrhunderts

- 5 *Berntor*
- 6 *Au-Tor*
- 7 *Tor der Mittleren Brücke*
- 8 *Tor der Grand-Fontaine*
- 9 *Tor der Alpengasse*
- 10 *Lausannetor (Jaquemart)*
- 11 *Erstes Murtentor (Mauvaise Tour)*

Befestigungsanlagen von 1300 bis 1369

- 12 *Pertuistor*
- 13 *Magerau-Tor*
- 14 *Bürglentor*

Befestigungsanlagen von 1370 bis 1420

- 15 *Berntor*
- 16 *Katzenturm*
- 17 *Roter Turm*
- 18 *Dürrenbühlturn*
- 19 *Bürglentor*
- 20 *Oberer Bürglenturm*

- 21 *Belsaixturm*
- 22 *Romonttor*
- 23 *Heinrichsturm*
- 24 *Weihertor*
- 25 *Aigrozturm*
- 26 *Turm der "Curtils novels"*
- 27 *Kornurm (Tour de Blé)*
- 28 *Vier-Pfund-Turm (Tour des Rasoirs)*
- 29 *Murtentor*
- 30 *Grabensaaltor*
- 31 *Doppeltes Au-Tor*
- 32 *Unergassentor*
- 33 *Galterntor*

Befestigungsanlagen von 1444 bis 1499

- 34 *Bollwerk des Romonttors*
- 35 *Bollwerk des Weihertors*
- 36 *Grosses Bollwerk der "Curtils novels"*
- 37 *Bollwerk des Murtentors*

Befestigungsanlagen des 16. Jahrhunderts

- 38 *"Saillant" des Galterntals*

Befestigungsanlagen des 17. Jahrhunderts

- 39 *"Demi-lune" von Bürglen*
- 40 *Zweites Staldentor*
- 41 *Tor des Müggeturms*
- 42 *Schanze des Romonttors*
- 43 *Hornwerk des Plätzequartiers*

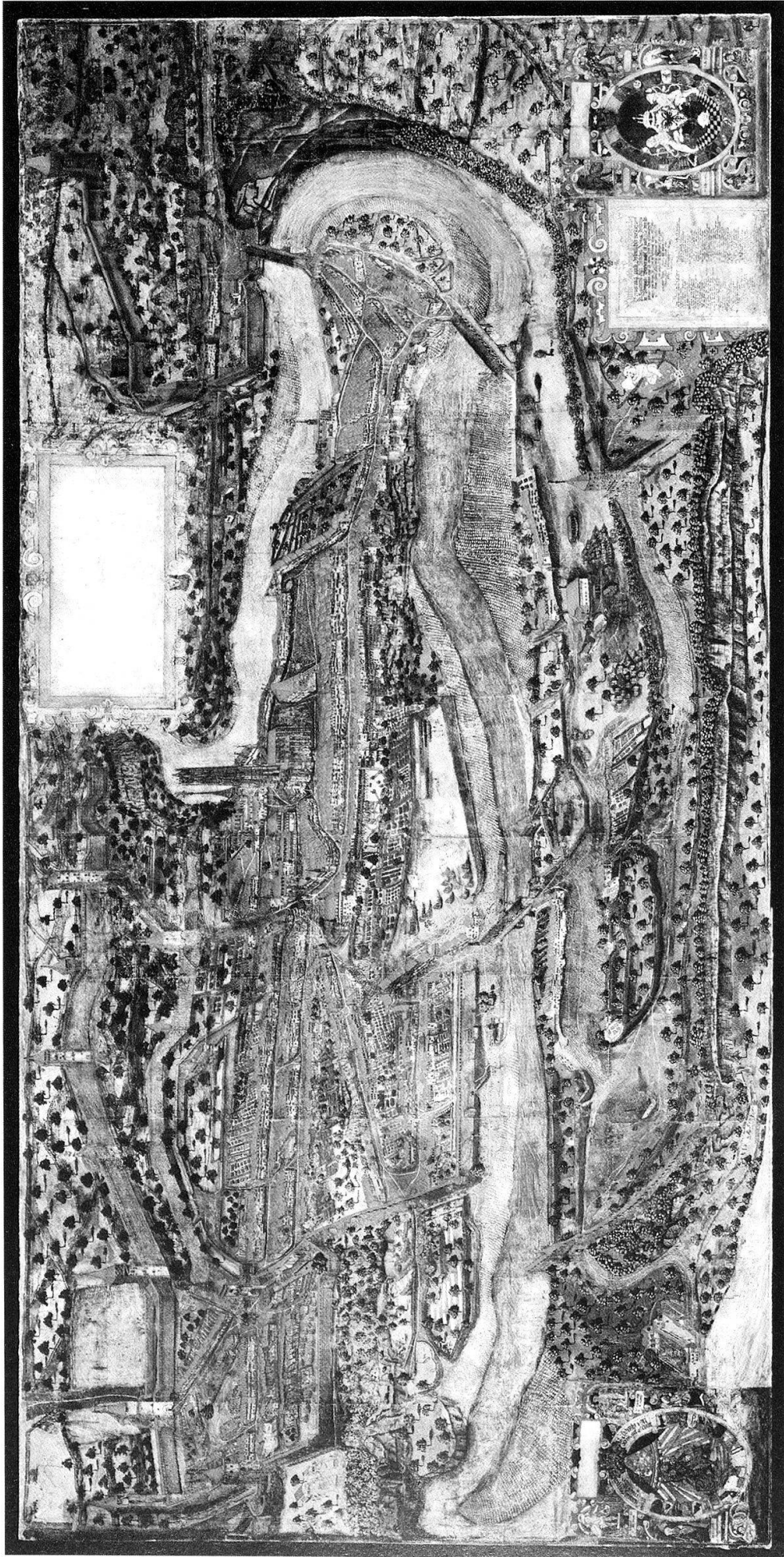


Abb. 9: Gregor Sickingler, Aus der Vogelschau von Süden gezeichnete Ansicht von Freiburg, 1582 – Tusche, Tempera auf Papier, aufgezogen auf Leinwand, 210 x 420 cm – Museum für Kunst und Geschichte Freiburg, Inv. 4067 (Foto: Primula Bosshard)

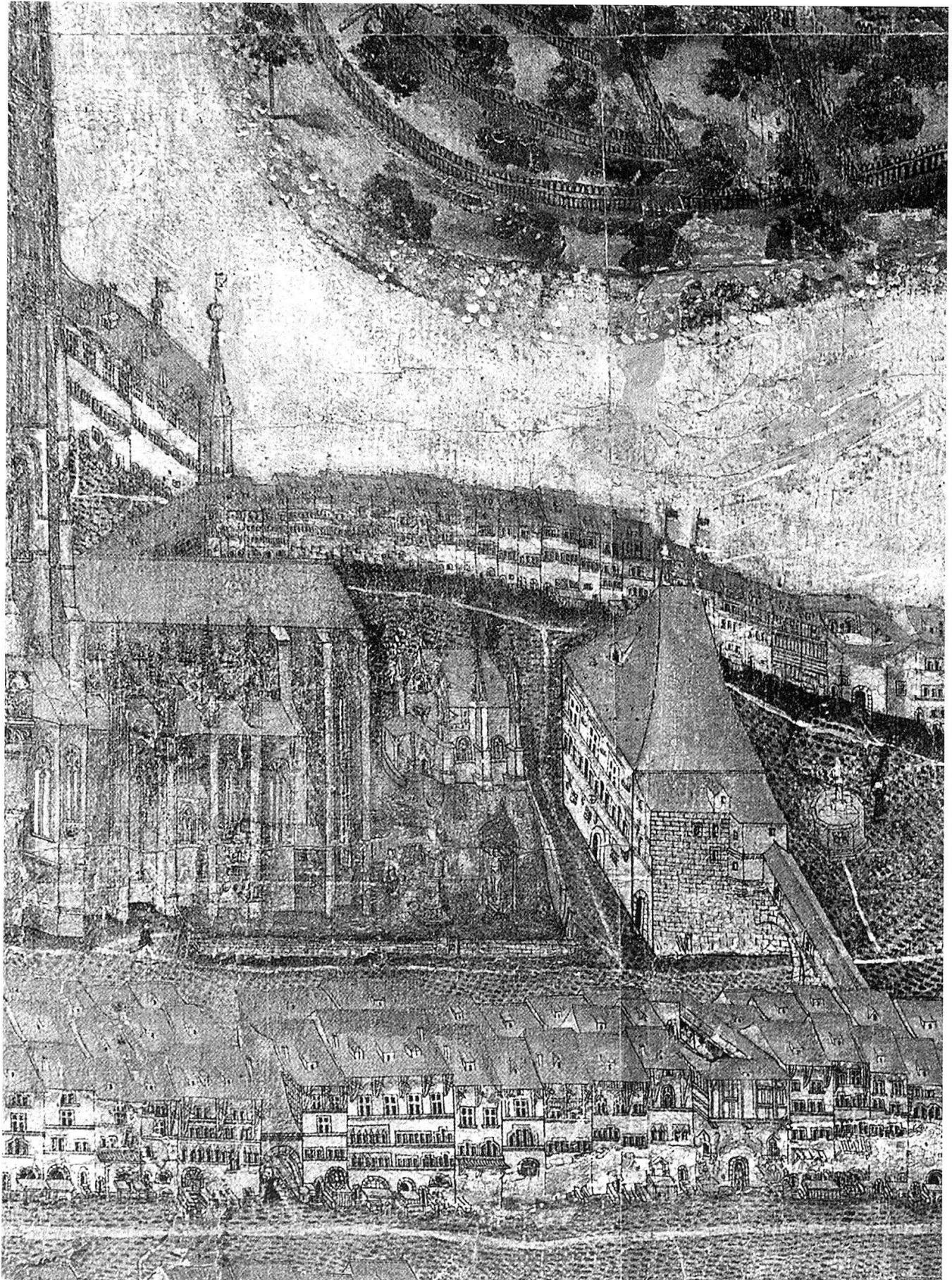


Abb. 10: Altes Rathaus hinter der St. Niklauskirche, Detail des Sickingerplans, Museum für Kunst und Geschichte Freiburg (Foto: Primula Bosshard) – zu §§ 190, 191, 202, 233, 708, 742, 1043, 1128

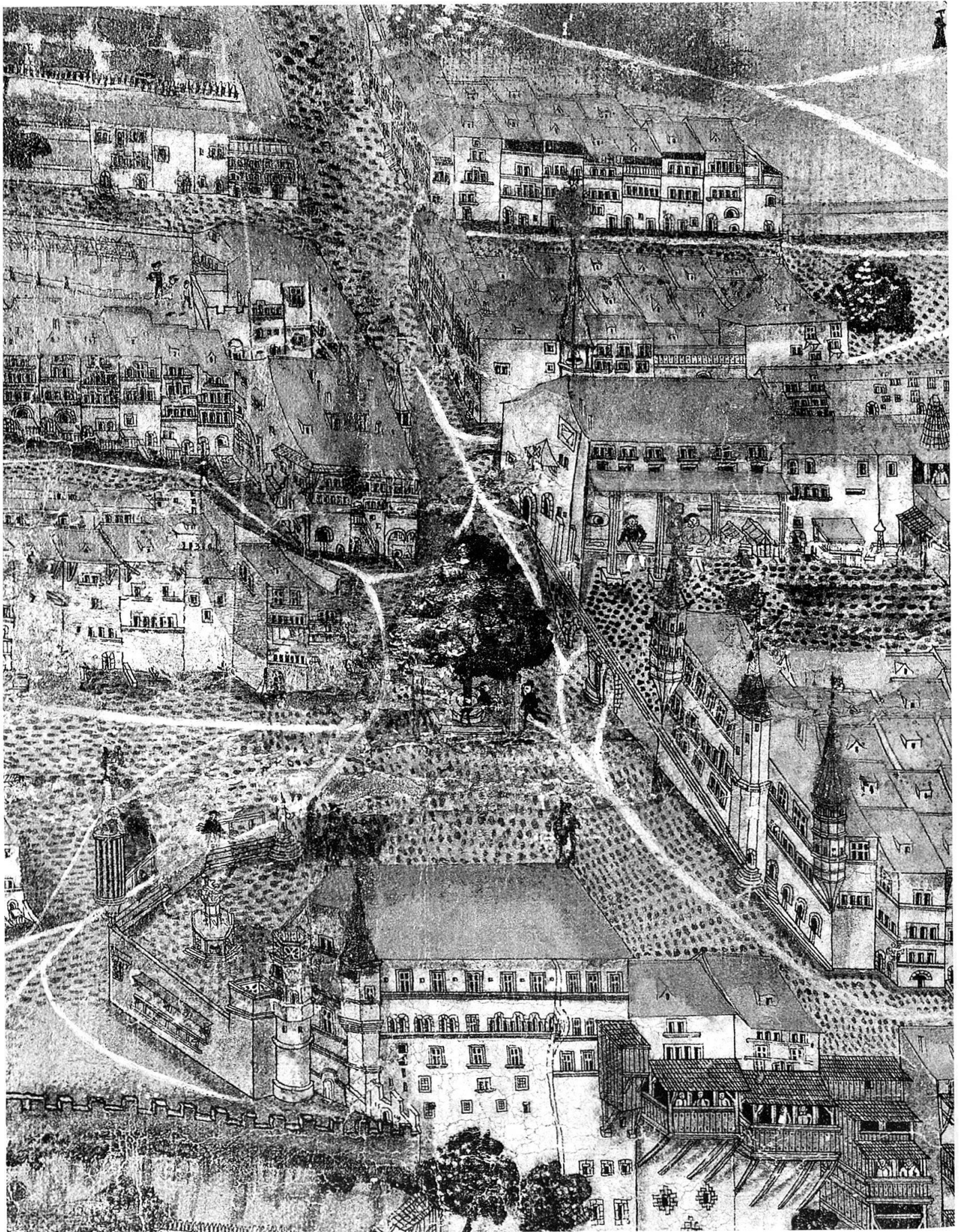


Abb. 11: Neues Rathaus (unten), Rathausplatz, Murtenlinde und Hallen (Mitte rechts), Detail des Sickingerplans, Museum für Kunst und Geschichte Freiburg (Foto: Primula Bosshard) – zu §§ 172, 202, 226, 394, 433, 434, 465, 708, 984, 1196, Anh. 18c, 44





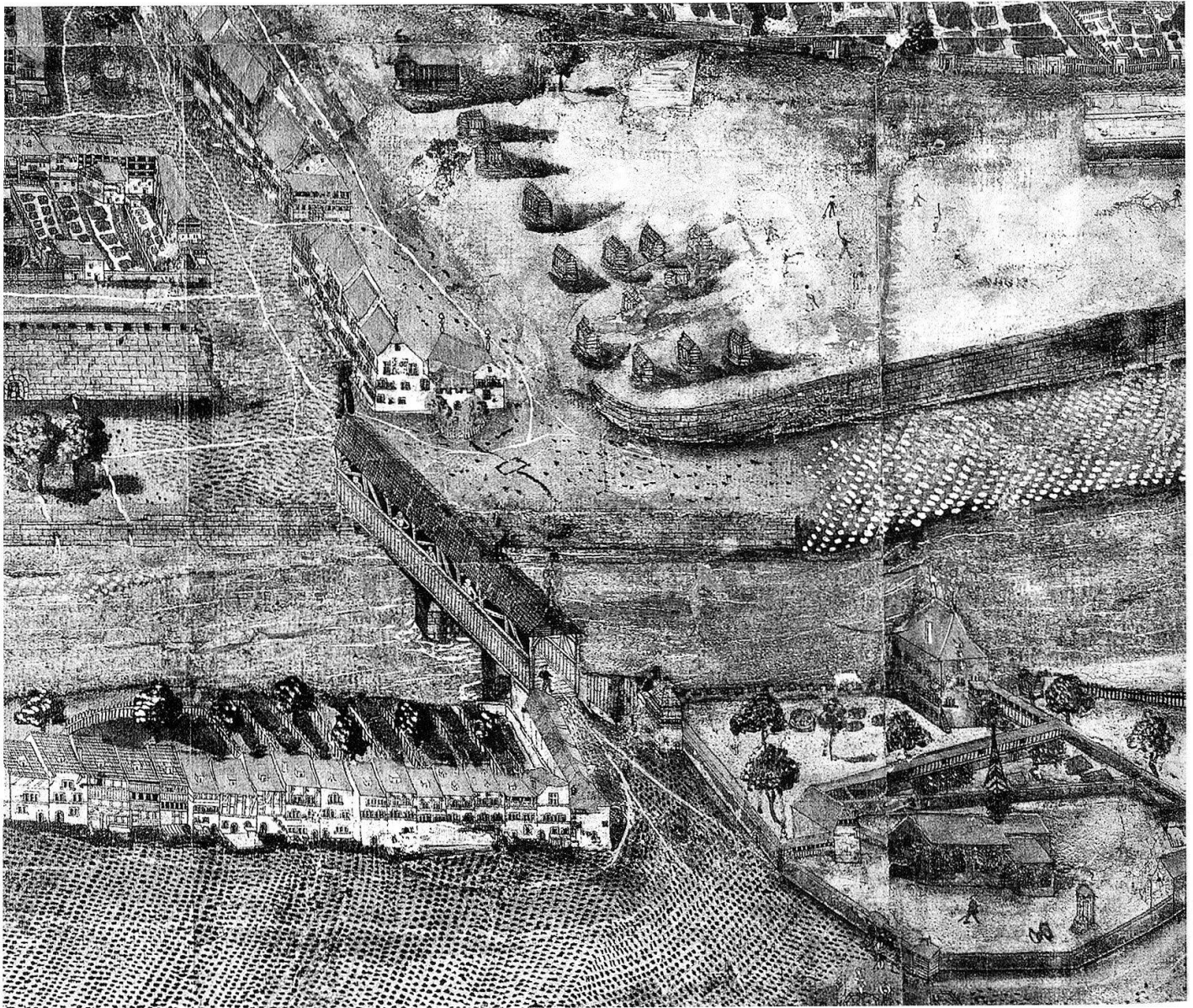


Abb. 13: Neustadtquartier, St. Johann-Brücke, Johanniterkomturei (vorne rechts), Detail des Sickingerplans, Museum für Kunst und Geschichte Freiburg (Foto: Primula Bosshard) – zu §§ 2, 45, 88, 211, 284, 463, 720, 923, 1088, 1148, 1192, 1193



Abb. 14: Erstes Murtentor (Mauvaise Tour, unten), heutiges Murtentor (oben), Detail des Sickingerplans, Museum für Kunst und Geschichte Freiburg (Foto: Primula Bosshard) – zu §§ 14, 16, 17, 46, 112, 120, 122, 124, 318, 393, 401, Anh. 4

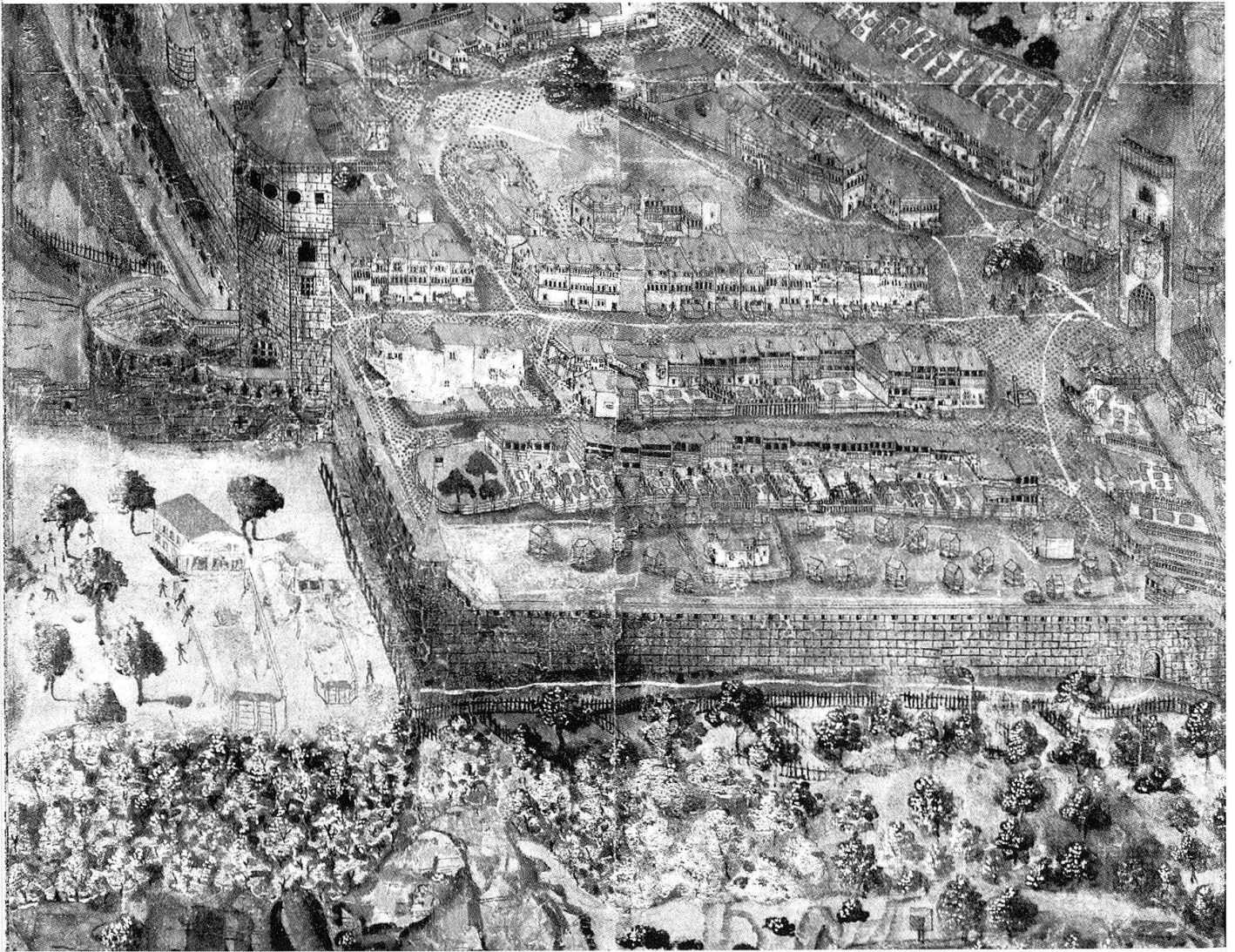


Abb. 15: Plätzequartier, Romonttor mit Bollwerk, Schützenhaus (vorne links), Detail des Sickingerplans, Museum für Kunst und Geschichte Freiburg (Foto: Primula Bosshard) – zu §§ 122, 141, 149, 176, 393, 446, 1161, Anh. 4

