

Planches

Objektyp: **Appendix**

Zeitschrift: **Bulletin de la Société Fribourgeoise des Sciences Naturelles =
Bulletin der Naturforschenden Gesellschaft Freiburg**

Band (Jahr): **44 (1954)**

PDF erstellt am: **30.06.2024**

Nutzungsbedingungen

Die ETH-Bibliothek ist Anbieterin der digitalisierten Zeitschriften. Sie besitzt keine Urheberrechte an den Inhalten der Zeitschriften. Die Rechte liegen in der Regel bei den Herausgebern.

Die auf der Plattform e-periodica veröffentlichten Dokumente stehen für nicht-kommerzielle Zwecke in Lehre und Forschung sowie für die private Nutzung frei zur Verfügung. Einzelne Dateien oder Ausdrucke aus diesem Angebot können zusammen mit diesen Nutzungsbedingungen und den korrekten Herkunftsbezeichnungen weitergegeben werden.

Das Veröffentlichen von Bildern in Print- und Online-Publikationen ist nur mit vorheriger Genehmigung der Rechteinhaber erlaubt. Die systematische Speicherung von Teilen des elektronischen Angebots auf anderen Servern bedarf ebenfalls des schriftlichen Einverständnisses der Rechteinhaber.

Haftungsausschluss

Alle Angaben erfolgen ohne Gewähr für Vollständigkeit oder Richtigkeit. Es wird keine Haftung übernommen für Schäden durch die Verwendung von Informationen aus diesem Online-Angebot oder durch das Fehlen von Informationen. Dies gilt auch für Inhalte Dritter, die über dieses Angebot zugänglich sind.

PLANCHES

E. TWERENBOLD : Les Préalpes entre la Sarine et les Tours d'Aï

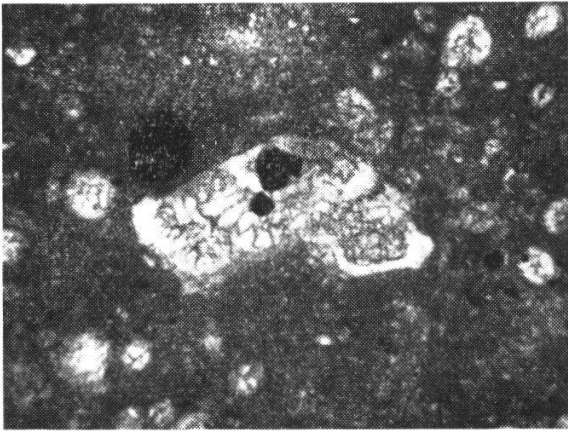


Fig. 1. Globotruncana (Globotruncana) stephani GANDOLFI var. *turbinata* REICHEL.
Turonien inférieur ; Flysch de la Simme
(60 x) (Cp. m. N° T. 275), p. 64



Fig. 2. Globotruncana (Globotruncana) renzi GANDOLFI-THALMANN.
Turonien inférieur ; Flysch de la Simme
(60 x) (Cp. m. N° T. 275), p. 64

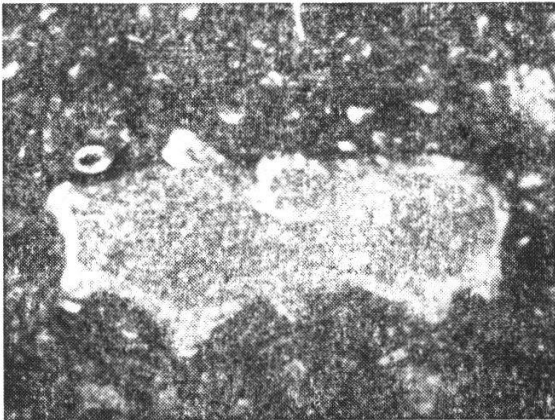


Fig. 3. Globotruncana (Globotruncana) lapparenti tricarinata (QUEREAU).
Turonien supérieur ; Flysch de la Simme
(60 x) (Cp. m. N° T. 282), p. 65

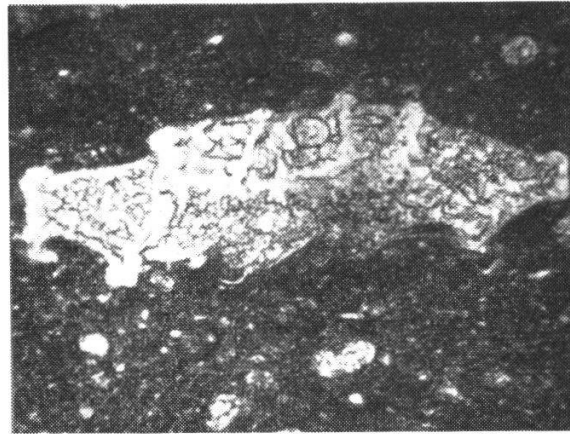


Fig. 4. Globotruncana (Globotruncana) lapparenti coronata BOLLI.
Turonien supérieur ; Flysch de la Simme
(40 x) (Cp. m. N° T. 321), p. 67

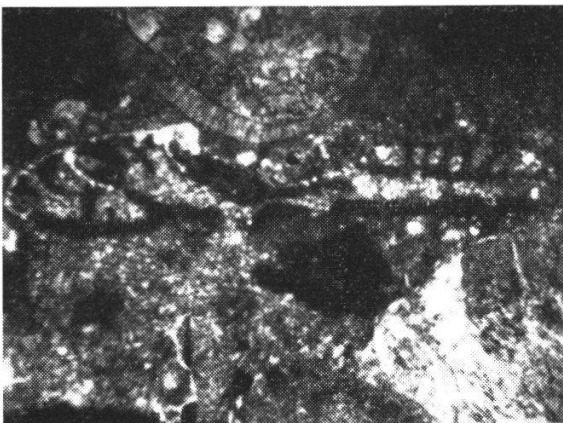


Fig. 5. Dictyopsella kiliani
MUNIER-CHALMAS.
Sénonien inférieur ; Flysch de la Simme.
(52 x) (Cp. m. N° T. 287), p. 66



Fig. 6. Acervulina sp. ? Maestrichtien ;
Plattenflysch
(60 x) (Cp. m. N° T. 726), p. 87

E. TWERENBOLD : Les Préalpes entre la Sarine et les Tours d'Aï



Fig. 1. *Globotruncana (Globotruncana) lapparenti bulloides* (VOGLER).
Maestrichtien ; Plattenflysch
(60 x (Cp. m. N° T. 86), p. 85

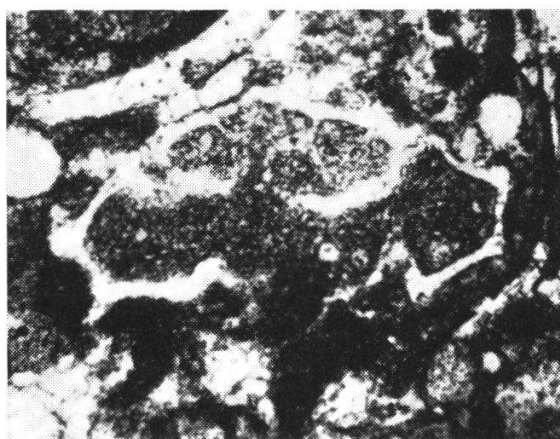


Fig. 2. *Globotruncana (Globotruncana) arca* (CUSHMAN).
Maestrichtien ; Plattenflysch
(60 x (Cp. M. N° T. 86), p. 85

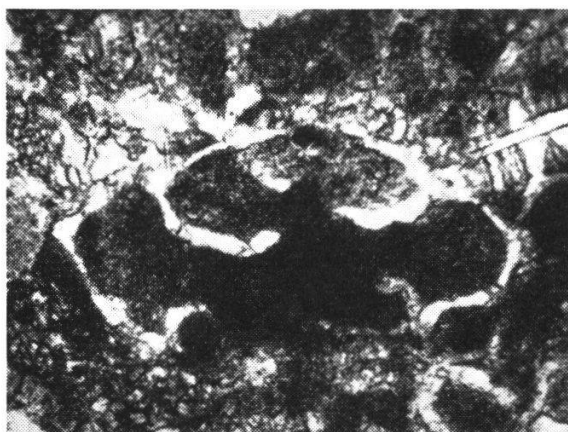


Fig. 3. *Globotruncana (Globotruncana) leupoldi* BOLLI = *Globotr. arca* (CUSHMAN)
selon les auteurs récents.
Maestrichtien ; Plattenflysch
(60 x) (Cp. m. N° T. 459), p. 89



Fig. 4. *Globotruncana (Globotruncana) conica* WHITE.
Maestrichtien ; Plattenflysch
(60 x) (Cp. m. N° T. 710), p. 88



Fig. 5. *Globotruncana (Globotruncana) stuarti* (DE LAPPARENT).
Maestrichtien ; Plattenflysch
(40 x) (Cp. m. N° T. 459), p. 89

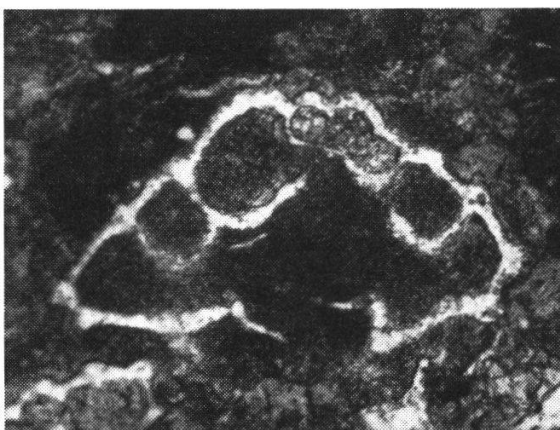


Fig. 6. *Globotruncana (Globotruncana) caliciformis* (DE LAPPARENT).
Maestrichtien ; Plattenflysch
(60 x) (Cp. m. N° T. 518), p. 90

E. TWERENBOLD : Les Préalpes entre la Sarine et les Tours d'Aï

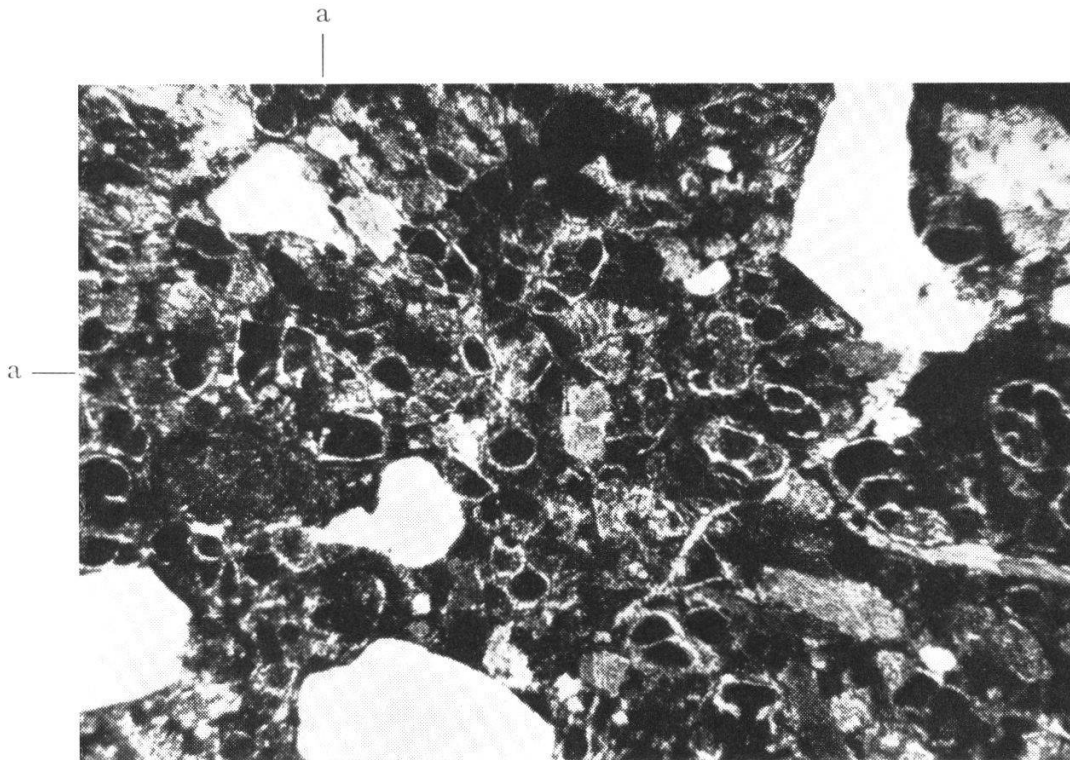


Fig. 1. Microbrèche calcaire à faune riche et bien conservée de *Globotruncana*.
a — a = *Globotruncana (Globotruncana) stuarti* (DE LAPPARENT).
Maestrichtien ; Plattenflysch
(20 x) (Cp. m. N° T. 459), p. 89 et 96

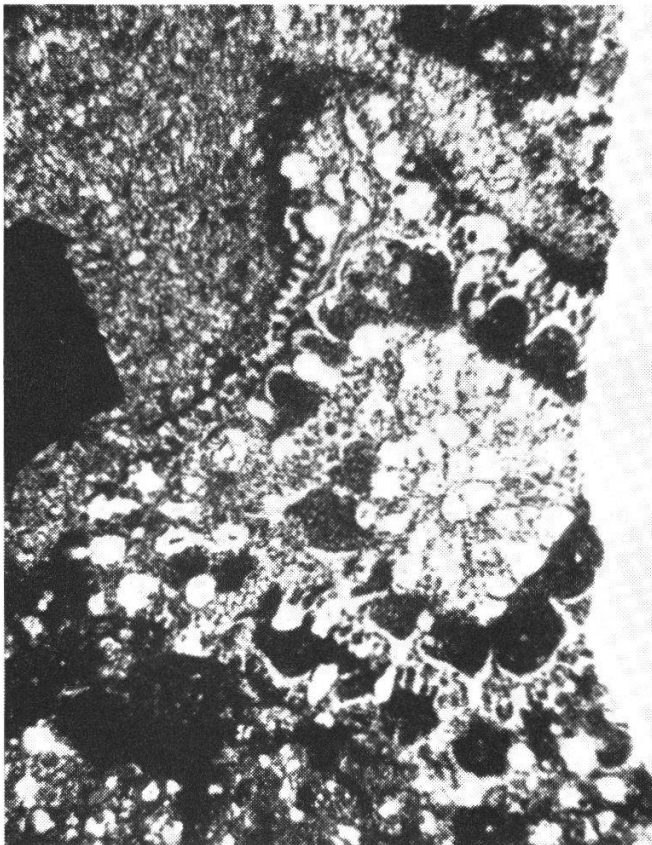


Fig. 2. *Siderolites calcitrapoides* (LAMARCK),
coupe équatoriale. Maestrichtien ; Plattenflysch
(26 x) (Cp. m. N° T. 723), p. 93

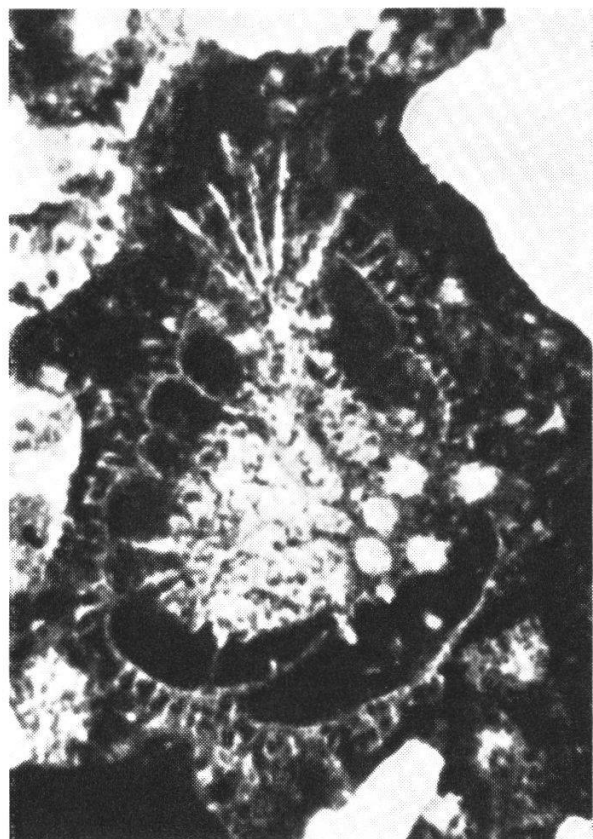


Fig. 3. *Siderolites calcitrapoides* (LAMARCK).
Maestrichtien ; Plattenflysch
(35 x) (Cp. m. N° T. 723), p. 93

CARTE GEOLOGIQUE DES PREALPES ENTRE LA SARINE ET LES TOURS D'AÏ

REGION DES MONTS CHEVREUILS
PAR EUGENE TWERENBOLD

1 : 25.000
0 100 500 1000 m.

Nappe de la Simme

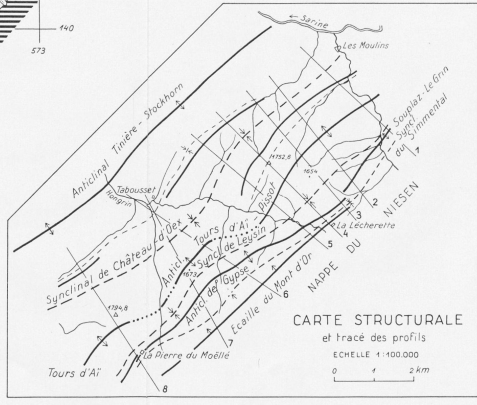
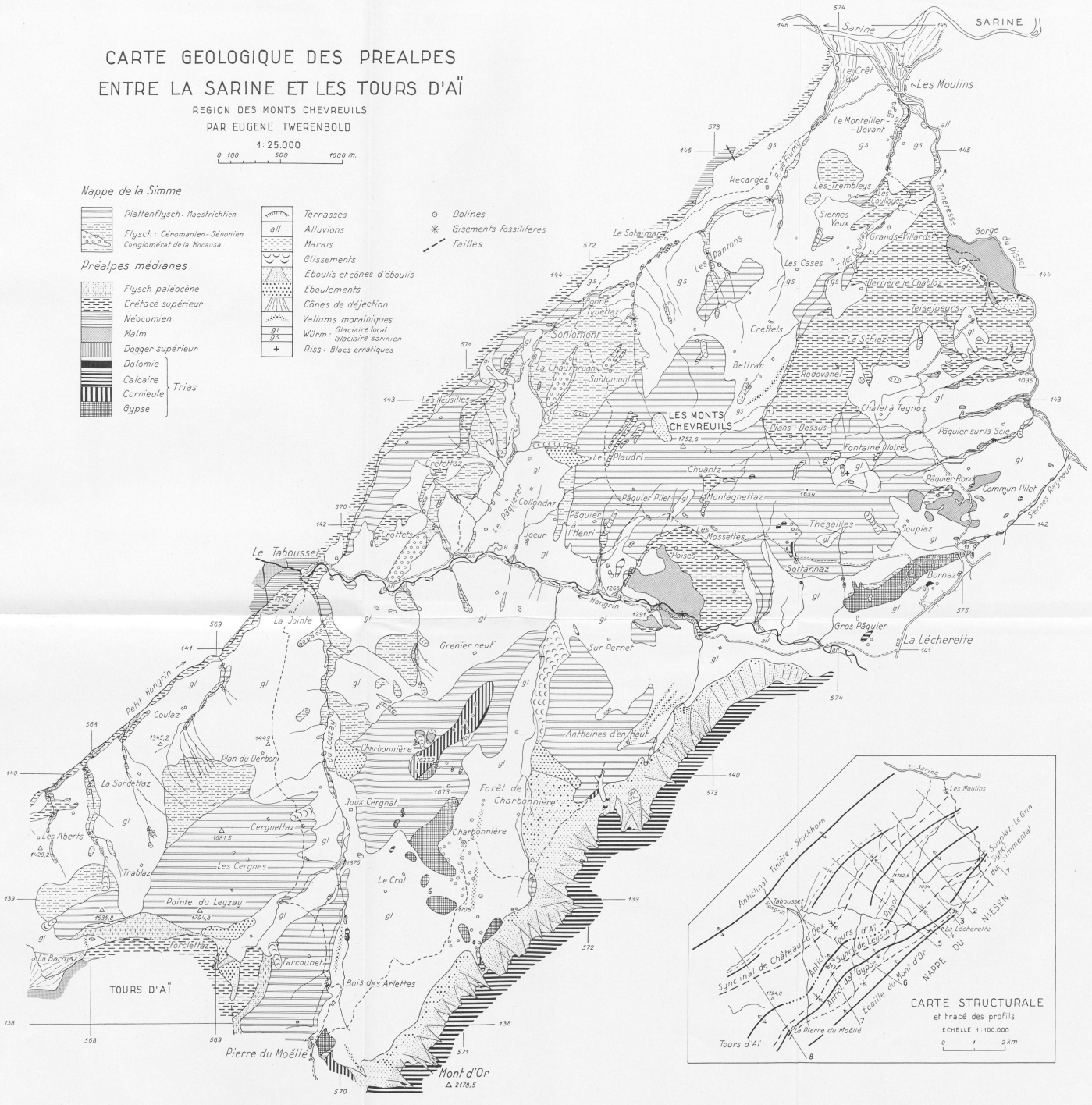
- Plattenflysch: Maestrichtien
- Flysch: Cénomannien-Sénonien
- Conglomerat de la Mocausa

Préalpes médianes

- Flysch paléocène
- Crétacé supérieur
- Néocomien
- Malm
- Dogger supérieur
- Dolomie
- Calcaire
- Cornioule
- Gypse

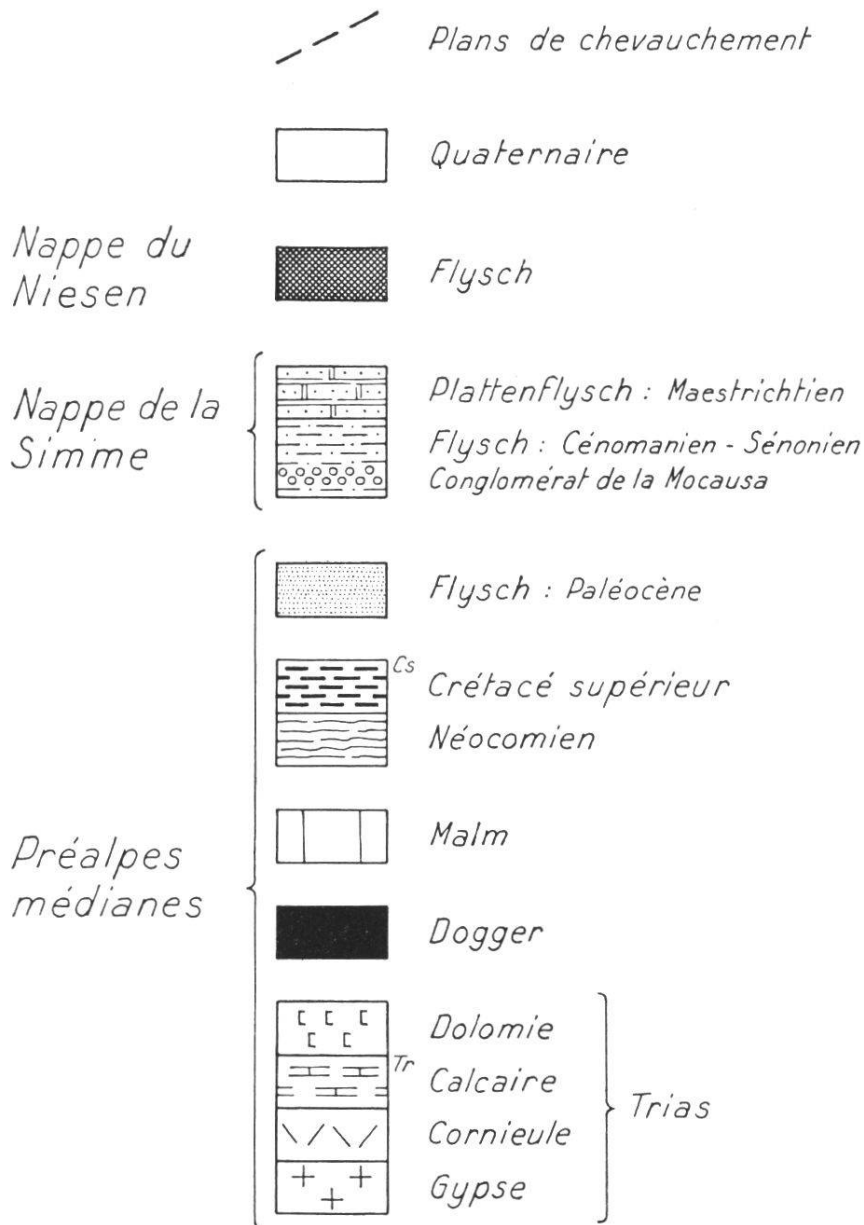
- Terrasses
- Alluvions
- Marais
- Glissements
- Éboulis et cônes d'éboulis
- Éboulements
- Cônes de déjection
- Vallums morainiques
- Glacière locale
- Würm: Glacière sarinenne
- Riss: Blocs erratiques

- Dolines
- Gisements fossilifères
- Failles



PROFILS GÉOLOGIQUES DES PRÉALPES ENTRE LA SARINE ET LES TOURS D'AÏ

Légende



PROFILS GEOLOGIQUES DES PREALPES ENTRE LA SARINE ET LES TOURS D'AI

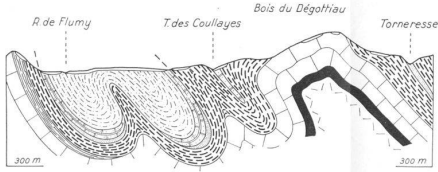
REGION DES MONTS CHEVREUILS

PAR EUGENE TWERENBOLD

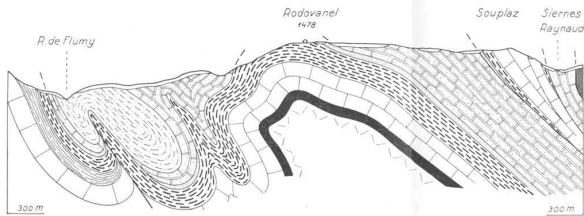
1 : 25.000

NW SE

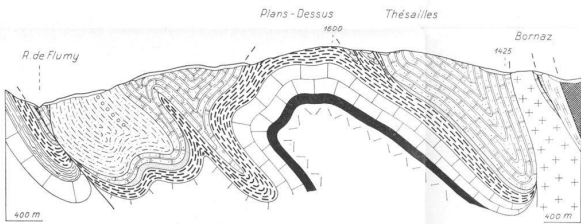
1



2

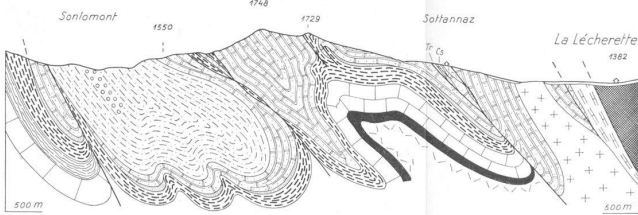


3

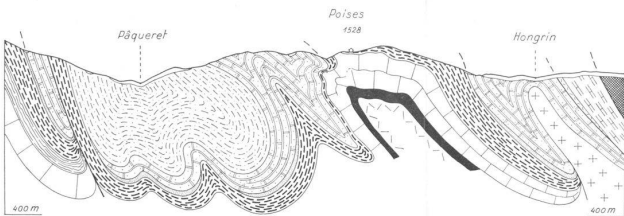


LES MONTS CHEVREUILS

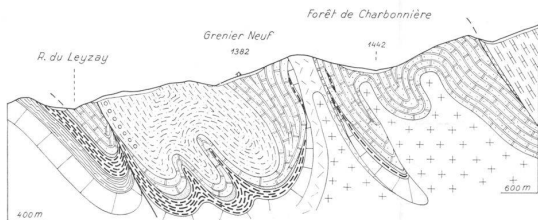
4



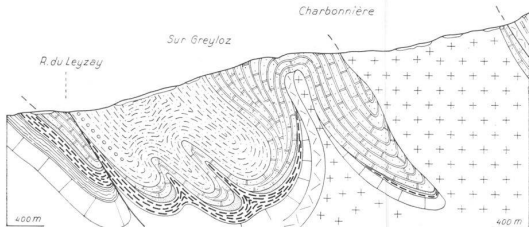
5



6



7



8

